



Deloitte + SAP

Reimagine everything

 @DeloitteSAP

INDUSTRIA

- México posee una industria cárnica sólida
- Smart Livestock Farming. Potential of digitalization for Global Meat Supply

DESARROLLO

- Liderazgo en equipos virtuales
- Cursos en openSAP

DELOITTE

- A tal carne, tal corte: Tyson y Cargill
- Haz el bien, sin mirar con quien

INNOVACIÓN

- Innovación para el desarrollo de nuevos productos cárnicos saludables

ZONA SAP

- SAP News


OTROS TEMAS

- Rotación y fuga de talento
- Algunas opciones para el fin de semana



Deloitte + SAP

Reimagine everything

 @DeloitteSAP

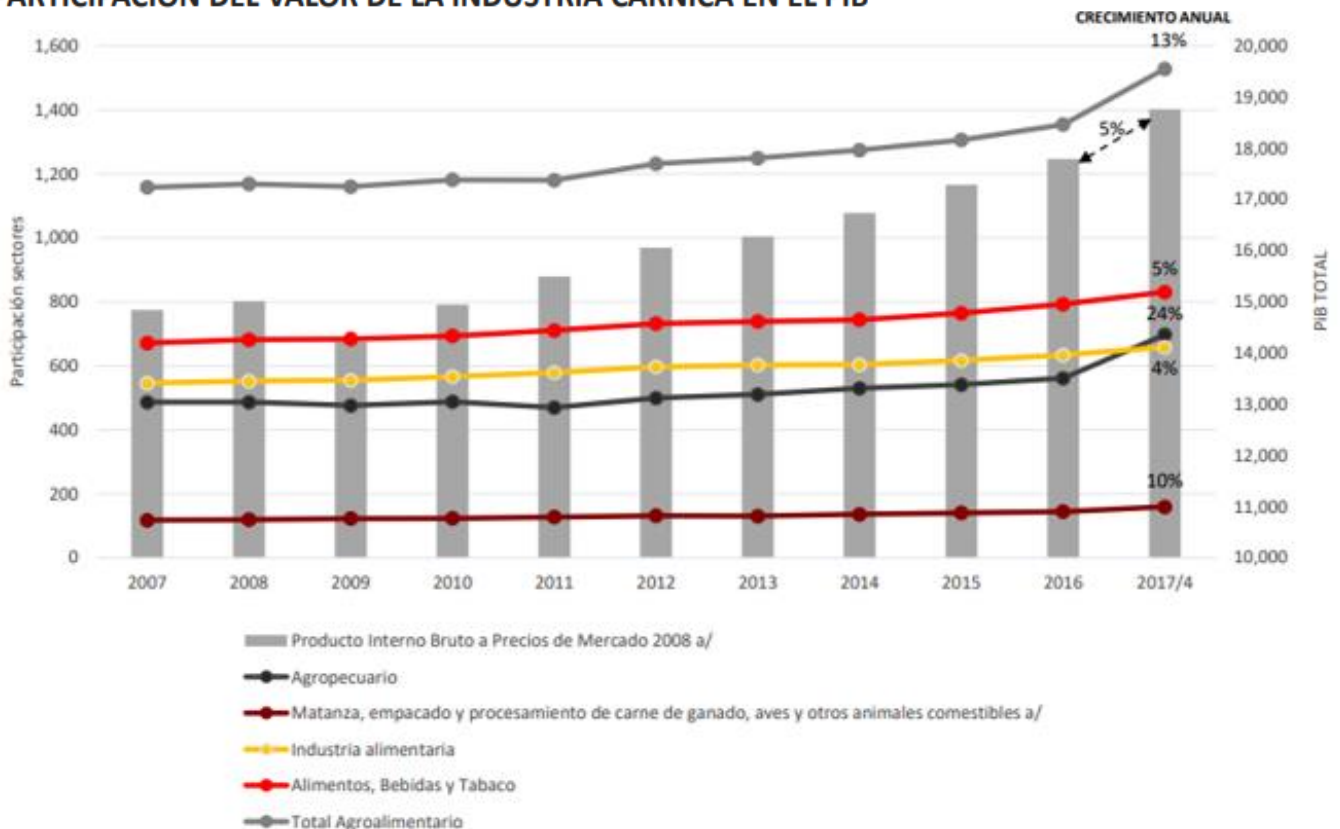
INDUSTRIA

- **México posee una industria cárnica sólida**
- **Smart Livestock Farming. Potential of digitalization for Global Meat Supply**

México posee una industria cárnica sólida

México posee un estatus sanitario privilegiado y con prestigio internacional en temas de sanidad e inocuidad, lo que ha posicionado al país como el **séptimo productor de proteína animal en el mundo**. Actualmente abastece al mercado interno y al mundo de alimentos de origen animal inocuos y de calidad, producto del trabajo de la Secretaría de Agricultura, Ganadería, Desarrollo Rural, Pesca y Alimentación (SAGARPA) con los productores y la industria farmacéutica veterinaria.

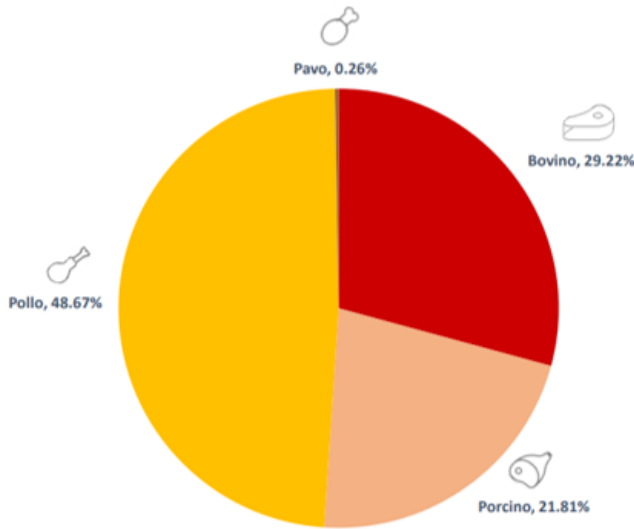
PARTICIPACIÓN DEL VALOR DE LA INDUSTRIA CÁRNICA EN EL PIB



Según datos del Consejo Nacional Agropecuario, por tercer año consecutivo se tiene un **superávit comercial** y cifras preliminares establecen que las exportaciones agropecuarias superan los 32 mil mdd, siendo México el primer proveedor de alimentos a los Estados Unidos de América”

En 2016 la **venta al menudeo de carne de res, cerdo y aves en México alcanzó un valor de 16 mil 382 mdd**, un incremento de casi 33% comparado con lo reportado hace cinco años, según datos de Euromonitor Internacional.

PARTICIPACIÓN DEL VOLUMEN DE PRODUCCIÓN DE CARNE EN CANAL POR ESPECIE 2017

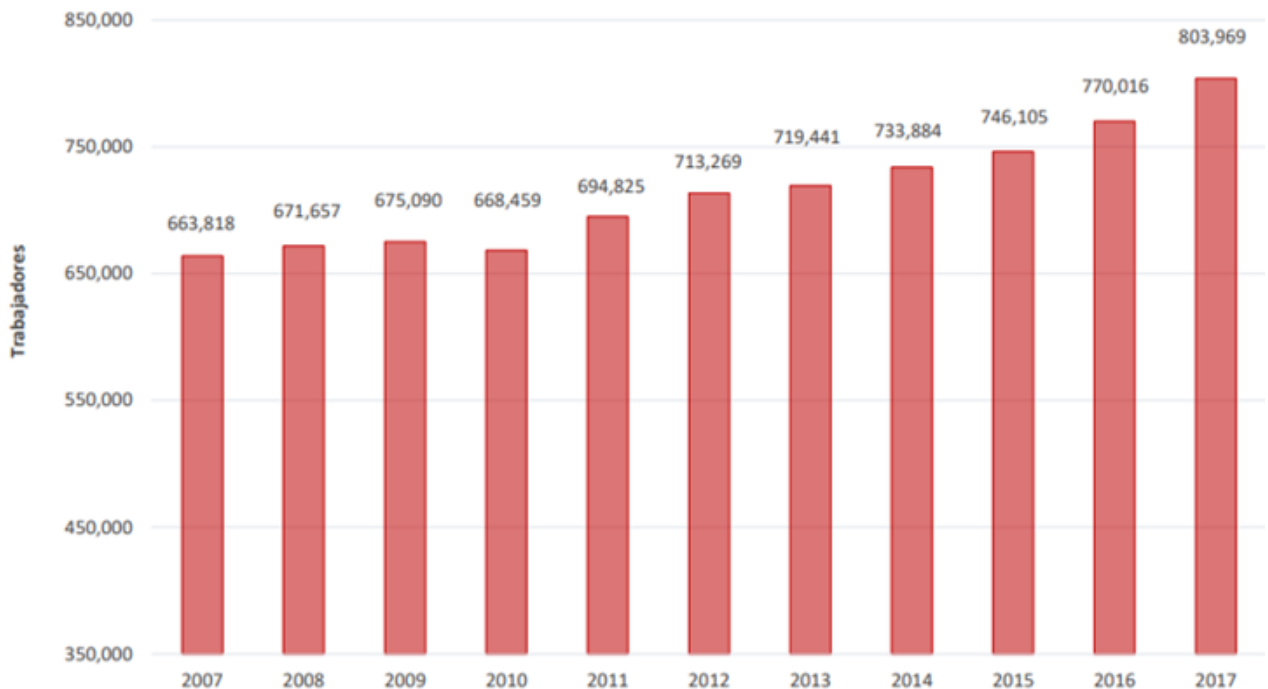


El reporte de Comecarne también revela que en los últimos cinco años los supermercados crecieron en la predilección de los consumidores, al pasar de 18% a 23% de personas que prefieren comprar carne de res; un avance de 10% a 15% en la predilección de este canal moderno para adquirir cerdo y de 11% a 15% en aves.

Entre los ganadores de esta expansión están las cadenas de carnicerías **SuKarne, Maxi Carne, El Jarocho Carnicerías, Carnemart, BIF, Cafisu y Carnes Ramos.**

Entre 2012 y 2016 estos negocios aumentaron de **46 a 50% su participación** en la preferencia de los clientes para comprar carne de res; de 51 a 53% en el caso del cerdo y de 41 a 42% en el pollo, en todos los casos en detrimento del canal tradicional, revelan datos del Consejo Mexicano de la Carne.

EVOLUCIÓN DE EMPLEOS TOTALES GENERADOS POR LA INDUSTRIA CÁRNICA



Smart Livestock Farming

Potential of Digitalization
for Global Meat Supply



La demanda de carne se ha incrementado considerablemente en las últimas décadas. La producción mundial ha cuadruplicado de 80 a más de 300 millones de toneladas de 1963 a la fecha. Este crecimiento se debe principalmente al continuo crecimiento de la población e incremento en los ingresos per cápita.

El sector ganadero utiliza una tercera parte a nivel mundial de la tierra de cultivo y 8% de agua dulce, también es en gran medida responsable de la deforestación y pérdida de biodiversidad, y contribuye al 15% de emisiones mundiales de CO2.

Quieres saber ...

- ¿Cuáles son los retos que enfrenta el sector de producción cárnica?
- ¿Cuáles son las opciones estratégicas para estos retos?
- ¿Cuál es el impacto potencial de la digitalización?
- ¿Cómo puede ayudar Deloitte?

Accede al siguiente link:

<https://www.km.deloitteresources.com/sites/live/industries/KAM%20Documents/Global/KMIP-5014800/Smart%20livestock%20farming.pdf>



Deloitte + SAP

Reimagine everything

 @DeloitteSAP

DESARROLLO

- **Liderazgo en equipos virtuales**
- **Cursos en openSAP**

Liderazgo en equipos virtuales

Una tendencia mundial es la de organizar reuniones y trabajar con equipos virtuales. Un equipo virtual es un grupo de personas que trabajan de manera interdependiente con **un propósito común sin límites espaciales y temporales**. La distancia no elimina la interacción constante entre todos.

La comunicación virtual, se ha convertido en un factor diferenciador clave teniendo en cuenta la velocidad de la información, la competencia y la urgencia en la toma de decisiones.

Te compartimos algunos tips para lograr un equipo virtual comprometido.

- ❖ Pon metas claras, cuantificables y alcanzables y monitorea todo el proceso
- ❖ Acuerda cómo gestionar cada detalle, por ejemplo la respuesta a e-mails o el horario laboral
- ❖ Programa reuniones presenciales. Uno de los aspectos más importantes de trabajar a distancia es encontrarse cara a cara en algún momento
- ❖ Fomenta las relaciones en el equipo, los trabajadores de equipos virtuales deben formar parte de la cultura de la empresa y deben tomarse en consideración en el proceso de toma de decisiones
- ❖ Selecciona buenas herramientas de comunicación. Skype, SharePoint son excelentes herramientas.

Algunos cursos que ayudan a fortalecer estos skills se encuentran en la plataforma **SABA**

Managing a Virtual Team

https://sabacloud.deloitteresources.com/Saba/Web_spf/E103PRD0001/common/ledetail/cours000000000650174

Managing Communications in a Virtual Team

https://sabacloud.deloitteresources.com/Saba/Web_spf/E103PRD0001/common/ledetail/cours000000000138650

Leading Teams: Managing Virtual Teams

https://sabacloud.deloitteresources.com/Saba/Web_spf/E103PRD0001/common/ledetail/cours000000000650174



openSAP

Además, te compartimos algunos cursos interesantes de openSAP

The logo for openSAP, featuring the word "open" in white and "SAP" in yellow, set against a dark grey background.

Implementation of SAP S/4HANA

Este curso tiene como objetivo explicar los fundamentos del proceso de adopción de SAP S/4HANA y mostrar los escenarios más populares para comenzar con SAP S/4HANA.

<https://open.sap.com/courses/s4h4>

Find Your Path to SAP S/4HANA

¿Cuándo es el momento adecuado para pasar a SAP S/4HANA y cómo?, este curso proporcionará las respuestas al por qué, qué y cómo.

<https://open.sap.com/courses/s4h5>

Data Migration to SAP S/4HANA

El objetivo de este curso es permitirte entender la ejecución para la migración de datos a SAP S/4HANA.

<https://open.sap.com/courses/s4h8>



Deloitte + SAP

Reimagine everything

 @DeloitteSAP

INNOVACIÓN

- **Innovación para el desarrollo de nuevos productos cárnicos saludables**

Innovación para el desarrollo de nuevos productos cárnicos saludables

La industria alimentaria está enfocada en ofrecer al consumidor productos cada vez más saludables y el sector cárnico encabeza este aspecto. El **consumo de productos cárnicos está influenciado por diferentes factores** (socio-económicos, religiosos, hábitos de consumo, etc.), **pero son los factores relacionados con la variable salud los que se han transformado en una tendencia unificadora.**

El consumidor busca productos cárnicos cada vez más saludables, la industria trabaja en diferentes líneas de innovación para satisfacer estas necesidades, dentro de las cuales se encuentran:

- Reducción de grasas y sales en los productos cárnicos
- Sustitución de aditivos químicos por naturales
- Utilización de técnicas de conservación de productos menos agresivas
- Desarrollo de productos cárnicos enriquecidos y funcionales
- Desarrollo de productos cárnicos de calidad diferenciada
- Envases activos y funcionales para los productos cárnicos.



¿Cómo apoya la tecnología?

Adicional a encontrar **sustitutos naturales** que conserven intacta la calidad de los productos en cuanto a su textura, aroma tradicional y sobre todo sabor, la industria cárnica utiliza tecnologías tales como:

- Tecnologías térmicas de conservación: microondas, radiofrecuencias, calentamiento óhmico (se produce cuando una corriente eléctrica pasa a través de un alimento)
- Otras tecnologías para la conservación de alimentos: luz pulsada UV, pulsos eléctricos, CO₂ supercrítico



Deloitte + SAP

Reimagine everything

 @DeloitteSAP

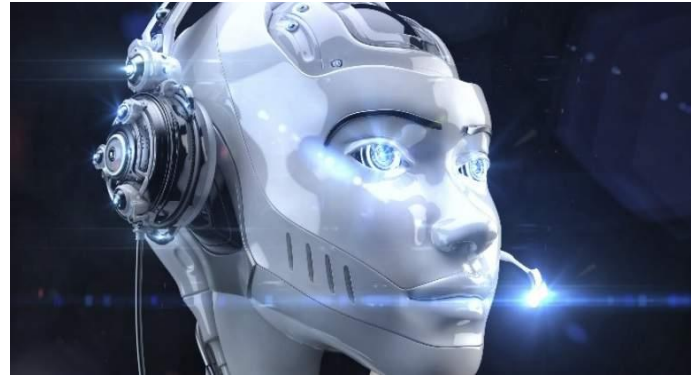
ZONA SAP

- **SAP News**

SAP News

SAP apuesta a la inteligencia artificial

“Orlando, en las primeras semanas de junio, se convierte en el epicentro de la innovación y el ecosistema digital. En el SAP SAPHIRE NOW, SAP ha dado a conocer sus apuestas a cloud e inteligencia artificial, presentando Conversational AI, el cual permite a las empresas desarrollar chatbots inteligentes”



<http://www.tynmagazine.com/sap-apuesta-a-la-inteligencia-artificial/>

Nuevas funciones de SAP para mejorar el proceso de selección de personal

“Durante el SuccessConnect celebrado en Berlín, SAP anunció nuevas funciones para la gestión de las relaciones con los candidatos como parte de su solución SAP SuccessFactors Recruiting, que permitirán mejorar los procesos de selección de personal. También ha revelado que CaixaBank migrará a SAP SuccessFactors HCM Suite”

<http://www.ituser.es/cloud/2018/06/nuevas-funciones-de-sap-para-mejorar-el-proceso-de-seleccion-de-personal>



Cómo las tecnologías cognitivas generan lealtad del consumidor

“Los modelos de negocios han cambiado, creando en las empresas la necesidad de desarrollar productos y contenidos que estén impulsados por una visión profunda de las preferencias individuales de sus clientes, aumentado con ello la lealtad del consumidor”

<https://news.sap.com/latinamerica/2018/06/como-las-tecnologias-cognitivas-generan-lealtad-del-consumidor-bl0g/>



Deloitte + SAP

Reimagine everything

 @DeloitteSAP

DELOITTE

- **A tal carne, tal corte:
Tyson y Cargill**
- **Haz el bien, sin mirar
con quien**

A tal carne, tal corte: Tyson y Cargill

Alrededor del mundo, son varias las empresas cárnicas que procuran ser líderes en el mercado con implementaciones estratégicas en beneficio de empleados, proveedores y clientes, una de estas estrategias es la implementación de SAP.

Cargill y Tyson son clientes de Deloitte, a continuación un resumen de estos proyectos.

Deloitte participó en un proyecto global en la implementación de Suite on SAP HANA para los procesos clave del negocio de **Cargill**, esta organización se encarga de la comercialización, transformación y distribución de productos agrícolas, industriales y alimentos; tiene **150 años** en el negocio y opera en **70 países** junto a **155,000 colaboradores**.



Migración de ECC hacia S/4 Hana Versión 1709 con una estrategia de Brown Field



Migración S/4 Hana, Fioris y BI Sidecar



Más de 52 consultores World Wide (Estados Unidos, México, Costa Rica, India y Argentina)



Implementación de Combined Profitability Analysis (cPA) por Francisco López

¿Quieres conocer más de cómo Deloitte apoyó a Cargill en la transformación? Puedes consultar la información en:

https://americas.deloitteresources.com/services/consulting/pages/cargill_success_story.aspx

Tyson Foods es una **moderna multinacional** con **83 años** de experiencia, productora de **1 de cada 5 toneladas** de pollo, res y cerdo en los Estados Unidos de Norteamérica, posicionándose como líder en el mercado junto a sus **122,000 empleados** en todo el mundo.



Tyson Foods, Inc.



Tyson tiene tres negocios con sus sistemas actuales; dos corriendo en SAP ECC 6.0 y otro en sistema propio.



El proyecto es Green Field (desde cero) en S/4 Hana integrando todos los negocios



El proyecto es S/4 con Fioris Version 1709



El proyecto es de Deloitte USA, con participación de Deloitte India, Deloitte Argentina y Deloitte México. 4 consultores son mexicanos.



El Go-Live de las primeras plantas se planea en Febrero 2019 y después se continua con un Roll Out al resto durante todo 2019. Actualmente el proyecto está etapa de Sprints previo a las pruebas integrales.

Además de la funcionalidad tradicional de S/4 Hana, en la implementación se usa la funcionalidad de **Catch Weight Management, Extended Warehouse Management**, Stock in Transit, **Split Valuation** para productos terminados, **Material Ledger** para actual costing, **Central Finance** para integrar la contabilidad durante el proceso de transición de los sistemas actuales a S/4 y **Combined Profitability Analysis** (accounting y cost based COPA).

En ambos proyectos participan los siguientes consultores:

- **Bonifacio Asunción**
- **Mauricio Villanueva**
- **Emilio R García**
- **Jorge Larín**
- **Daniela Baeza**
- **Erick Soto**
- **Francisco López**

Haz el bien, sin mirar con quien

Nuestro boletín va dirigido solamente a todos los que nos enfocamos en SAP, pero sabemos que los equipos de Deloitte son multidisciplinarios, y esta vez, queremos compartirte una iniciativa proveniente de la línea de servicio de Human Capital a la que puedes sumarte.

A principios del 2017, surge **RS de Human Capital**.

Esta iniciativa pretende **identificar** amenidades que no se utilizan o se desperdician durante el periodo de estancia en hoteles, **recolectarlas** y finalmente **buscar asociaciones** a las que les puedan ser de utilidad.



RS de Human Capital fue implementada durante el proyecto de **Kraft Foods Inc**, empresa productora de alimentos con presencia en más de 155 países que actualmente forma parte de los proyectos SAP de Deloitte.

La entrega se realizó a la Asociación VIFAC, asociación encargada de apoyar a mujeres en situaciones vulnerables.

Participa de manera voluntaria en esta iniciativa, entrega tus amenidades recolectadas en el **piso 20 de Torre Mayor**; encontrarás un contenedor en la oficina de **Daissy Dávila** o puedes contactar directamente a **Gema Castañeda**.



Deloitte + SAP

Reimagine everything

 @DeloitteSAP

OTROS TEMAS

- **Rotación y fuga de talento**
- **Algunas opciones para el fin de semana**

Rotación y Fuga de Talento

México es el principal exportador de estudiantes y trabajadores altamente calificados de toda América Latina. De acuerdo con un estudio realizado por la profesora Luciana Gandini, del Instituto de Investigaciones Jurídicas de la UNAM, más del 13% de los posgraduados mexicanos se ha marchado a Estados Unidos atraídos por buenos salarios y mejores condiciones de trabajo.

Más allá de que los sueldos sean mayores en otros países, mexicanos laborando en el extranjero afirman que en Estados Unidos o algunos países de Europa, el ambiente de trabajo es más competitivo y con mejor estructura, siendo estas algunas de las razones que influyeron en su decisión de permanecer en el extranjero.

El mayor capital que tienen las empresas son sus colaboradores y si bien ellos necesitan y dependen del trabajo que desempeñan, las empresas requieren de las personas para su funcionamiento, por ello es muy importante identificar las aptitudes de cada uno de los empleados ya que ninguno es igual a otro ni se desempeñan de la misma forma dentro de la organización.

Identificar las aptitudes de los empleados y ayudarlos a explotarlas, beneficia a ambas partes, ya que el empleado se sentirá motivado y valioso para su empresa y esta última, estará obteniendo un alto desempeño y compromiso de sus empleados.

Perder colaboradores significa también, según sea el caso, dejar ir la fortaleza que aportan a la empresa y a sus compañeros, dejar ir conocimiento además de una inversión de tiempo y esfuerzo que implicará poder reemplazar a algún recurso ya sea a corto o mediano plazo.



La Encuesta de Felicidad y Lealtad en el Trabajo 2018 realizada por Kelly Services, arrojó que 49% de los mexicanos se siente feliz en su actual trabajo. Eso se traduce en que muchas razones que llevan a un empleado a decidir entre quedarse o buscar nuevas oportunidades son a nivel emocional.

¿Qué buscan tus colaboradores ?

CAPACITACIONES ÚTILES AL PERSONAL

61% del capital humano en México está más interesado por adquirir habilidades y conocimiento en lugar de avanzar en el escalafón corporativo (39%). Porque está convencido de que con más conocimientos y habilidades puede encontrar alternativas económicas dentro de su mismo empleo.

CONVIÉRTE AL SUBORDINADO EN COLABORADOR

El 43% de los mexicanos toman en cuenta los reconocimientos a la hora de decidirse entre su antiguo y un nuevo empleo. La distinción organizacional va más allá de llenar a un trabajador de títulos al "empleado del mes" la solución está más enfocada en la habilidad para "desaparecer" la jerarquía laboral.

PREOCÚPATE POR LAS RELACIONES INTERPERSONALES

El 88% de los mexicanos en una organización prefieren un ambiente colaborativo a uno competitivo. Asegurar la salud emocional de tus equipos de trabajo es fundamental.

FLEXIBILIZAR A TU EMPRESA

60% de los "millennials" no están interesados en demostrar fidelidad hacia una compañía... a no ser que la cultura de la organización sea afín a sus convicciones.

INCLUSIÓN EN TOMA DE DECISIONES

Más del 60% de los de los empleados admiten que dejarían pasar oportunidades de crecimiento laboral por emprender un negocio propio para poder participar de manera directa en la toma de decisiones.

Algunas opciones para el fin de semana

A continuación encontrarás 3 opciones para olvidarte del ambiente citadino sin tener que trasladarte demasiado lejos, da clic en los nombres de cada lugar.

Visita el **Santuario de Luciérnagas**, aprovecha el verano y este increíble fenómeno de la naturaleza . Hasta el 5 de agosto.



[Santuario de luciérnagas, Nanacamilpa Tlaxcala](#)

La Ermita del Silencio, es un lugar perfecto para relajarte reflexionar y disfrutar de un maravilloso paisaje



[La Ermita del Silencio, Parque Nacional Izta -Popo](#)

Conoce el parque del futuro, donde la tecnología, el arte digital y el entretenimiento se unen en **INSPARK**



[Plaza CARSO, 1er Nivel](#)

Colaboradores

Equipo SAP Post

Socio sponsor de la iniciativa

Jesús Cuenca

Revisión de la edición

Arturo Velasco
Bonifacio Asunción
Gema Castañeda
Francisco López

Líderes de sub línea

David Sánchez Feito
José Luis Pichardo
Raúl Reyes
Francisco Rocha
Ysaac Rodríguez

Líder de la iniciativa

Luis Alberto Márquez

Coordinación de edición

Alejandra Cosío
Karen Mendoza
Eva Pedroza
Ángela Pineda
Itzell Trujillo

Coordinación de contenido

Eutiquio López
Salvador Lule
Aída Márquez
Leslie Velásquez

Colaboradores de la edición

Ángel Beltrán
Alejandra Estrada
Alejandro Figueroa
Marco Labastida
Stephanie Nájjar
Erick Pérez
Yessica Pérez
Alejandro Rodríguez
José Solís
Deniss Vega
Gabriela Villegas
Miguel Esquivel
Gema Castañeda
Bonifacio Asunción