
SEÇÃO II

Parte 1:**PORTARIA N.º 51.406 de 25 de abril de 2014.**

EMENTA: Reestruturação Administrativa, relativa à Superintendência de Tecnologia da Informação(STI).

O REITOR DA UNIVERSIDADE FEDERAL FLUMINENSE, no uso de suas atribuições legais, estatutárias e regimentais;

Considerando a necessidade de dar continuidade à modernização da estrutura organizacional da Universidade Federal Fluminense.

RESOLVE:

1- **Ratificar** a estrutura organizacional da Superintendência de Tecnologia da Informação (STI), item 3, da portaria 45.247, de 21 de julho de 2011, que passa a ter a forma dos Anexos I, II e III, respeitando-se o quantitativo de chefias estabelecido na Portaria Ministerial nº 1.407, de 26/12/1996.

2- Os órgãos que compõem a estrutura organizacional da STI, terão suas atribuições estabelecidas através do Regimento Geral da UFF.

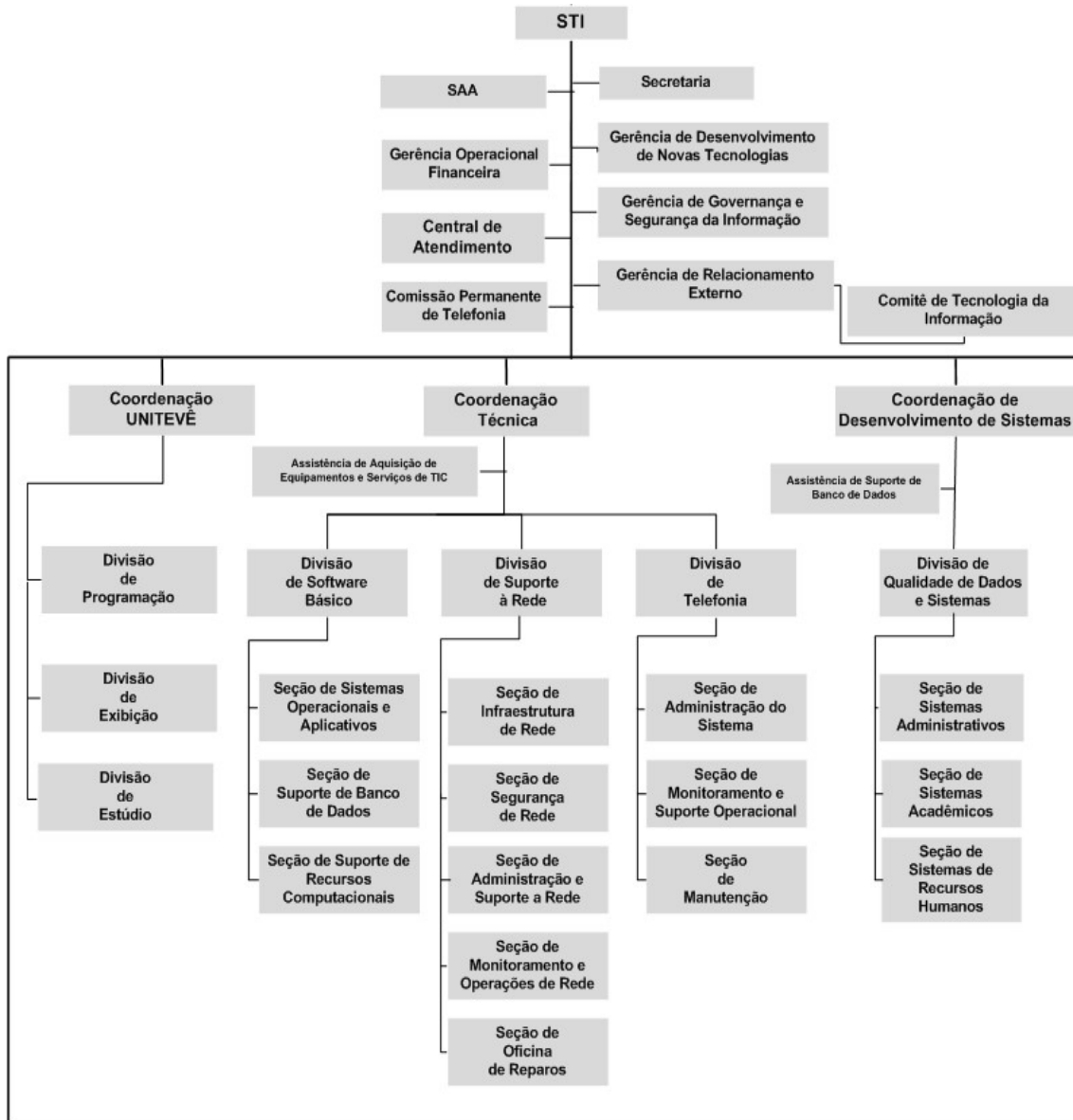
Publique-se, registre-se e cumpra-se.

ROBERTO DE SOUZA SALLES

Reitor

#####

ANEXO I



ANEXO II

QUADRO DEMONSTRATIVO DOS CARGOS EM COMISSÃO E DAS FUNÇÕES GRATIFICADAS DA SUPERINTENDÊNCIA DE TECNOLOGIA DA INFORMAÇÃO DA UFF VINCULADA A REITORIA

UNIDADE	CARGO/ FUNÇÃO Nº	DENOMINAÇÃO CARGO/FUNÇÃO	CD/FG*
SUPERINTENDÊNCIA DE TECNOLOGIA DA INFORMAÇÃO	1	Superintendente	CD-3
	2	Chefe	FG-4
	1	Chefe	FG-6
Secretaria	1	Secretaria	FG-4
Setor de Apoio Administrativo	1	Chefe	FG-7
Gerência Operacional Financeira	1	Gerente	FG-1
Gerência de Desenvolvimento de Novas Tecnologias	1	Gerente	FG-1
Gerência de Governança e Segurança da Informação	1	Gerente	FG-1
Gerência de Relacionamento Externo	1	Gerente	FG-1
Coordenação Técnica	1	Coordenador	CD-4
Divisão	3	Chefe	FG-1
Seção	11	Chefe	FG-4
Coordenação de Desenvolvimento de Sistemas	1	Coordenador	CD-4
Divisão	1	Chefe	FG-1
Seção	3	Chefe	FG-4
Coordenação da UNITEVÊ	1	Coordenador	CD-4
Divisão	3	Chefe	FG-1

* Dependendo da disponibilidade do cargo

SUPERINTENDÊNCIA DE TECNOLOGIA DA INFORMAÇÃO

ANEXO III

SIGLA DOS ÓRGÃOS NO SIORG-UFF

	Siglas
Superintendência de Tecnologia da Informação	STI
Secretaria da Superintendência de Tecnologia da Informação	SA/STI
Sector de Apoio Administrativo da Superintendência de Tecnologia da Informação	SAA/STI
Gerência Operacional Financeira	GOF/STI
Gerência de Governança e Segurança da Informação	GGSI/STI
Gerência de Desenvolvimento de Novas Tecnologias	GDNT/STI
Gerência de Relacionamento Externo	GRE/STI
Comitê de Tecnologia da Informação	CTIN/GRE
Comissão Permanente de Telefonia	CPT/STI
Central de Atendimento	CA/STI
Coordenação UNITEVÊ	CTV/STI
Divisão de Programação	DPR/CTV
Divisão de Exibição	DEX/CTV
Divisão de Estúdio	DEST/CTV
Coordenação Técnica	CTE/STI
Assistência de Aquisição de Equipamentos e Serviços de TIC	AES/CTE
Divisão de Software Básico	DSBA/CTE
Seção de Sistemas Operacionais e Aplicativos	SSOA/DSBA
Seção de Suporte de Banco de Dados	SSDB/DSBA
Seção de Suporte de Recursos Computacionais	SSRC/DSBA
Divisão de Suporte à Rede	DSRE/CTE
Seção de Infraestrutura de Rede	SIRE/DSRE
Seção de Segurança de Rede	SSRE/DSRE
Seção de Administração e Suporte à Rede	SASR/DSRE
Seção de Monitoramento e Operações de Rede	SMOR/DSRE
Seção de Oficina de Reparos	SORE/DSRE
Divisão de Telefonia	DTEL/CTE
Seção de Administração do Sistema	SASI/DTEL
Seção de Monitoramento e Suporte Operacional	SMSO/DTEL
Seção de Manutenção	SEMA/DTEL
Coordenação de Desenvolvimento de Sistemas	CDS/STI
Assistência de Suporte de Banco de Dados	ABD/CDS
Divisão de Qualidade de Dados e Sistemas	DQDS/CDS
Seção de Sistemas Administrativos	SSAD/DQDS
Seção de Sistemas Acadêmicos	SSAC/DQDS
Seção de Sistemas de Recursos Humanos	SSRH/DQDS