



ROUTER  
TRING  
WIRELESS

MANUAL  
KONFIGURIMI



## 1. HYRJA NË KONFIGURIMIN E ROUTERIT TRING WIRELESS

### 2. MENUJA NETWORK

### 3. MENUJA WIRELESS

### 4. KONFIGURIMI I PC PËR LIDHJEN ME RRJETIN WIRELESS

### 5. MENUJA ADVANCED

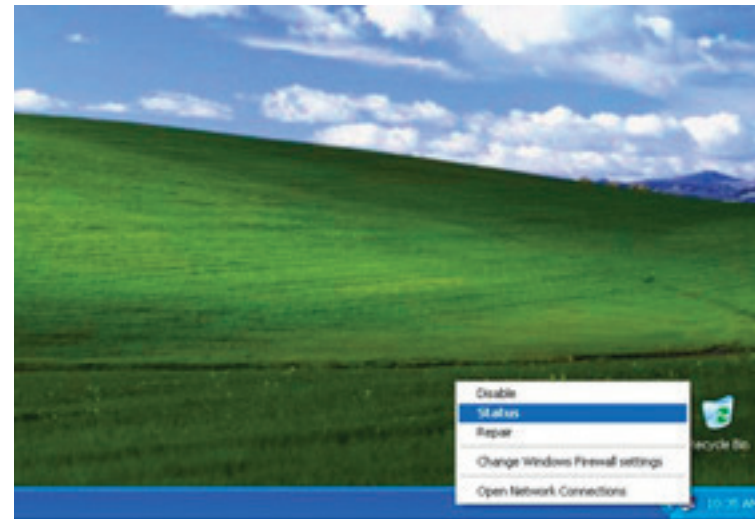
### 6. MENUJA SYSTEM

### 7. MENUJA STATUS

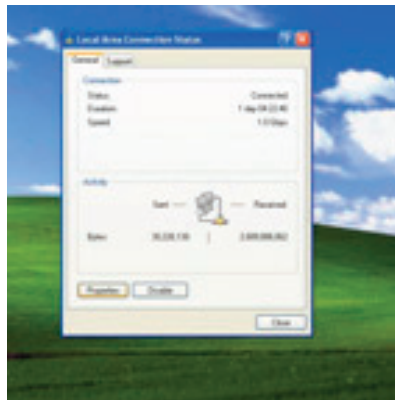


## 1. HYRJA NË KONFIGURIMIN E ROUTERIT TRING WIRELESS

Përpara se të konfiguroni Routerin TRING Wireless, ju duhet të kontrolloni kartën e rrjetit të kompjuterit tuaj, nëse l përmbush parametrat për konfigurimin. Tek pjesa e poshtme, djathtas kompjuterit tuaj mund të shikoni ikonën me 2 kompjutera që tregon aktivitetin e rrjetit. Klikoni me të djathtë ,mbi atë ikonë dhe zgjidhni Status.

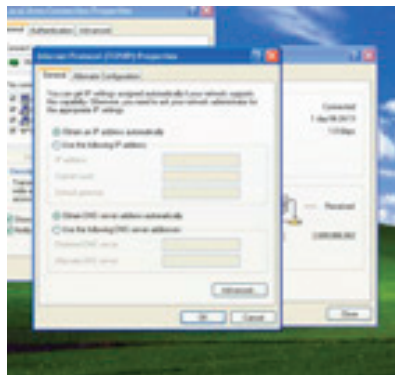


Tek dritarja që hapet klikoni **Properties**.



Klikoni 2 herë **Internet Protocol (TCP/IP)**

Sigurohuni që konfigurimi të jetë si figura e mëposhtme. Në këtë mënyrë ju do të merrni IP Address automatikisht nga Routeri TRING Wireless.



Për të konfiguruar **Routerin Tring Wireless**, hapni programin që ju përdorni për navigim në Internet dhe shkruani adresën e tij IP. Adresa fillestare e Routerit është **192.168.1.254**. Në fillim do t'ju hapet dritarja **Login**, ku duhet të vendosni **Username: user** dhe **Password: user** për tu futurë në konfigurimin e Routerit.

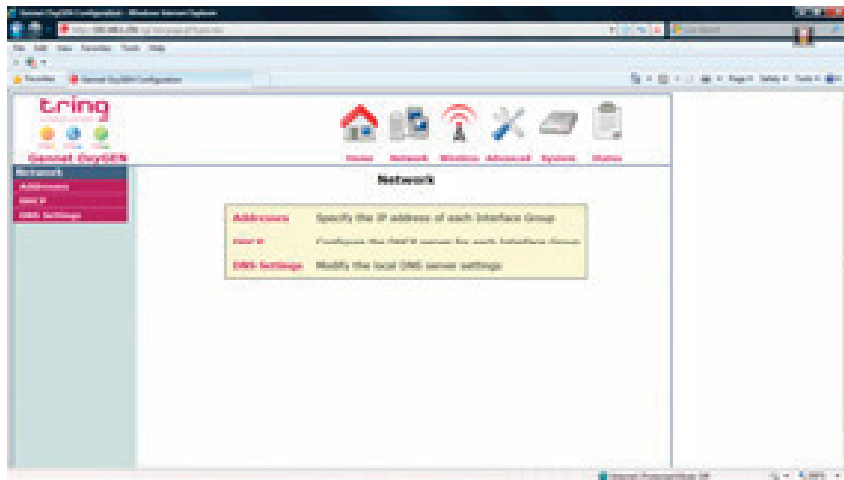


Më poshtë tregohet faqja e parë e konfigurimit të Routerit. Këtu ju mund të shikoni nëse linja ADSL është e lidhur apo jo si dhe çfarë shpejtësie ka linja fizike, në cilën portë LAN keni lidhur kompjuterin tuaj, çfarë adrese IP ka marrë kompjuteri juaj, nëse rrjeti Wireless është aktiv dhe me çfarë SSID identifikohet.



## 2. MENUJA NETWORK

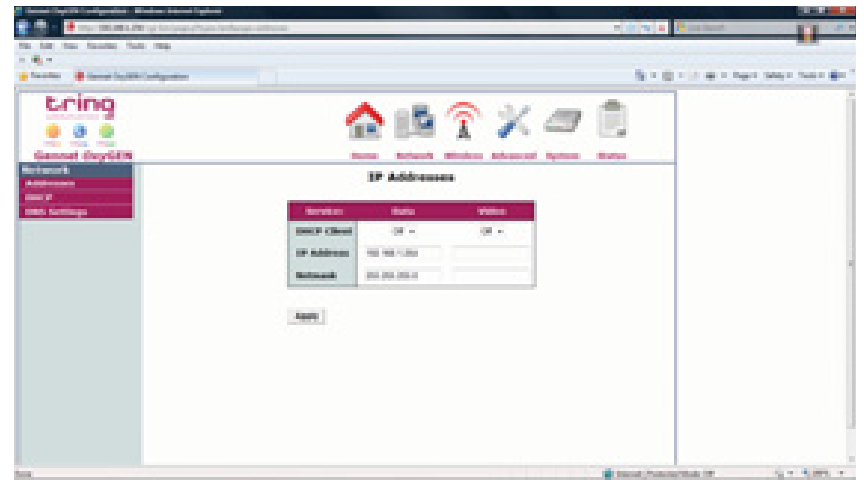
Për të konfiguruar rrjetin LAN klikoni tek **Network**. Majtas shfaqet menuja e rrjetit e cila përmban konfigurimin e adresës IP, konfigurimin e DHCP dhe DNS.



Nëse klikoni tek **Addresses** do t'ju hapet dritarja e mëposhtme. Aty mund të konfiguroni adresat e IP të Routerit për dy shërbimet e ofruara në të: **Data** dhe **Video**.

Fillimisht Routeri TRING Wireless është I konfiguruar vetëm me shërbimin **Data**. Adresa fillestare e Routerit për shërbimin Data është **192.168.1.254** dhe kjo IP shërben si "gateway" për kompjuterin tuaj, në mënyrë që të futeni në internet.

Nëse dëshironi të ndryshoni adresën IP të Routerit atëherë mund të shkruani adresën e re dhe në fund të shkruani **Apply**.



Nëse klikoni **DHCP** do t'ju hapet dritarja e konfigurimit të shërbimit DHCP që ofron Routeri. Tek status zgjidhni **On** në mënyrë që të aktivizoni shërbimin. Ashtu si edhe tek dritarja e mWPAshme, këtu keni dy shërbime: **Data** dhe **Video**. Routeri është i konfiguruar vetëm për shërbimin Data, kështu që ju aktivizoni shërbimin DHCP vetëm tek Data. Tek **Start IP** shënoni adresën e parë nga do fillojë DHCP do t'ju japë kompjuterave tuaj adresa IP brenda segmentit Start IP dhe End IP. Nëse keni përfunduar klikoni **Apply**.

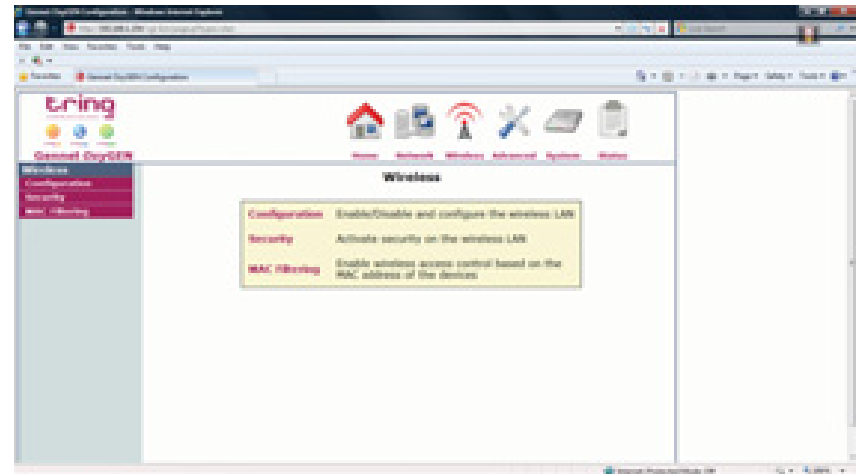


Tek **DNS Settings** mund të konfiguroni **Domain Name** sipas dëshirës tuaj, ndërsa opsionet e tjera mund ti lini ashtu siç janë të konfiguruar që në fillim.



### 3. MENUJA WIRELESS

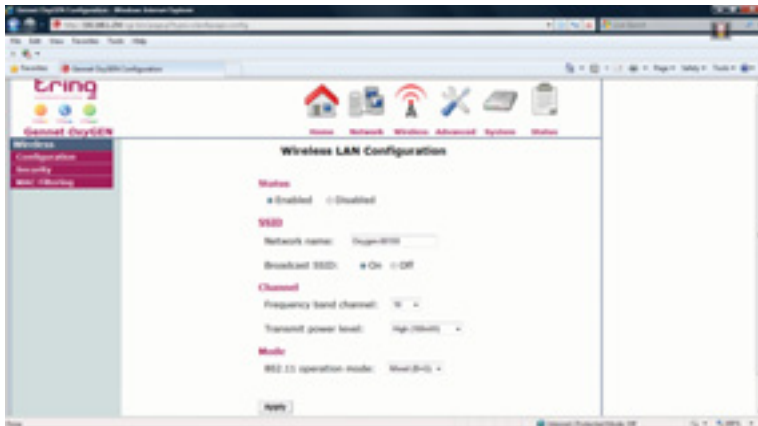
Tek menuja Wireless ju mund të konfiguroni parametrat e rrjetit wireless sipas dëshirës tuaj.



Klikoni **Configuration** për të ndryshuar ose verifikuar konfigurimin e rrjetit wireless. Tek dritarja e konfigurimit mund të dalloni:

- Status** **Enabled**. Nëse doni të aktivizoni rrjetin Wireless.
- Network Name** Emri i rrjetit, i cili përdoret për të identifikuar rrjetin tuaj.
- Broadcast SSID** Nëse dëshironi që SSID të shikohet nga të gjithë zgjidhni **On**.
- Frequency band channel** Kanali i frekuencës.
- Transmit Power level** Fuqia e trasmetimit
- 802.11 operation mode** Tipi i wireless që dëshironi

Ju rekomandojmë që përveç **Network name** të mos ndryshoni asnjë prej parametrave të tjerë të rrjetit wireless. Pasi të keni përfunduar me ndryshimet shtypni **Apply**.



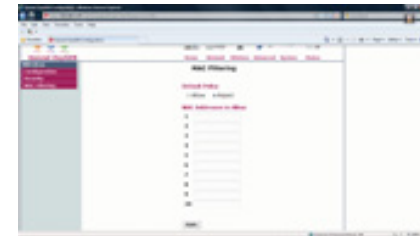
Për të siguruar rrjetin wireless shkoni te Security. Aty mund të konfiguroni:

**Security Mode** E cila mund të jetë: **WeP**, **WPA** dhe **WPA2**. Fillimisht Routeri është i konfiguruar të përdorë WPA dhe me një Key i cili është printuar poshtë mendimit tuaj. Ju rekomandojmë të ndryshoni me kujdes parametrat e këtij seksioni, ose të kontaktoni suportin teknik të TRING-Communication.



Për më shumë siguri, mund të konfiguroni në mënyrë specifike çdo kompjuter që ka të drejtë që të aksesojë rrjetin wireless, duke shtuar **MAC-ADDRESS** të çdo kompjuteri në listën e mëposhtme. Zgjidhni:

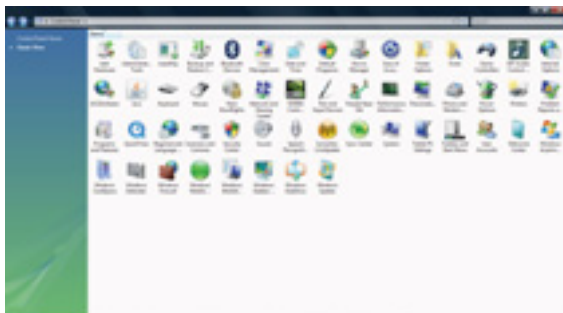
**Default Policy** **Reject**  
Dhe më pas shtoni në listën mac-adresat të cilat doni të lejoni që të aksesojnë rrjetin wireless. Në fund pasi të keni përfunduar klikoni **Apply**.



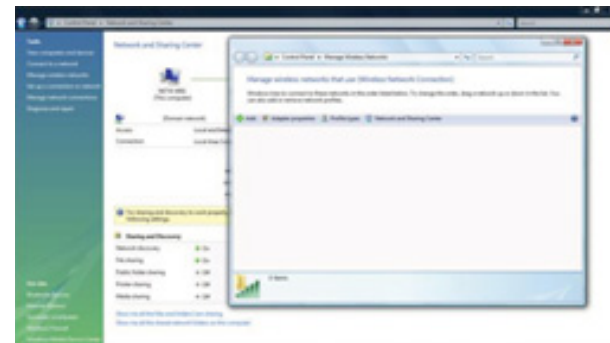
## 4. KONFIGURIMI I PC PËR LIDHJEN ME RRJETIN WIRELESS

Për të konfiguruar PC tuaj për tu lidhur me rrjetin wireless të ofruar nga Routeri TRING veproni si më poshtë. Konfigurimi është bazuar në **Windows Vista**.

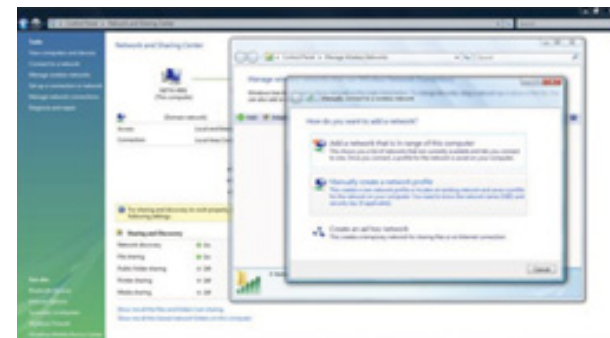
Shkoni tek Control Panel dhe më pas tek **Network and Sharing Center**.



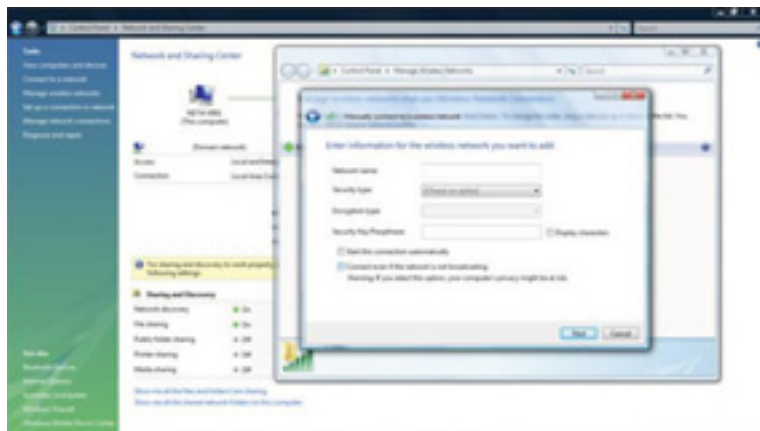
Shkoni tek Manage **Wireless Networks**.



Klikoni **Add** për të shtuar lidhjen në rrjetin wireless dhe zgjidhni **Manually Create a network profile**.



Do t'ju hapet një dritare ku do të vendosni të gjitha parametrat e duhura sipas konfigurimit të Routerit TRING të treguar më parë.



## 5. MENUJA ADVANCED

Tek menuja **Advanced** ju mund të konfiguroni **File Sharing** kur lidhni një **FLASH drive** tek porta **USB e Routerit** ose të aktivizoni **Printerin USB** kur lidhni në të njëjtën printer.



Tek **File Sharing** ju mund të aktivizoni:

1. Shërbimin **UPnP**.
2. Shërbimin **FTP** për të transferuar të dhëna nëpërmjet protokollit FTP.
3. **SMB/CIFS** për të transferuar të dhëna nëpërmjet **Windows File Sharing**.





Tek **Printing** ju mund të konfiguroni lidhjen me printerin tek **porta**



Për më shumë detaje, referojuni manualit që ndodhet në CD-në që shoqëron Routerin TRING Wireless.

## 6. MENUJA SYSTEM

Më poshtë tregohet përmbajtja e menisë **system**. Klikoni tek linket përkatëse për të konfiguruar parametra të ndryshëm të kësaj menije.



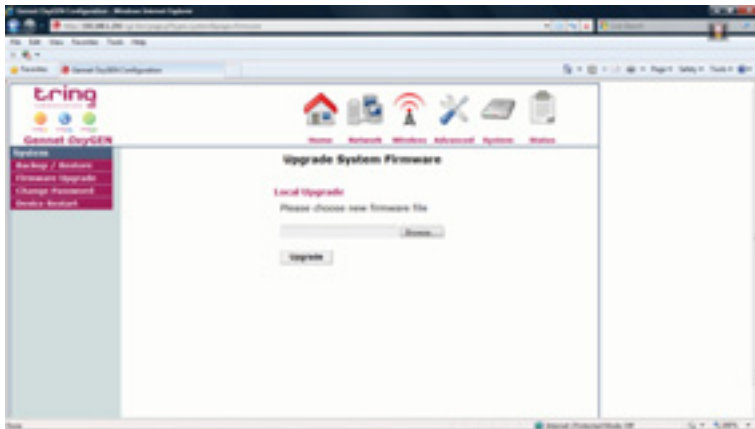
Klikoni **Backup/Restore** për të ruajtur konfigurimin e Routerit TRING Wireless. Ju mund të ruani konfigurimin në kompjuterin tuaj duke klikuar tek **Backup** dhe më vonë, nëse doni që të riktheni atë konfigurim që keni ruajtur në kompjuter, sërish në Router, klikoni tek **Browse**, zgjidhni file ku keni bërë backup konfigurimin dhe më pas klikoni **Restore**.



Klikoni **Firmware Upgrade**, nëse dëshironi të përditësoni software të Routerit TRING Wireless.

Ju rekomandojmë që nëse ky veprim nuk kryhet në mënyrën e duhur, mund ta kthejë modemën në mosfunktional, kështu që mos përdorni asnjë software të paautorizuar nga TRING-Communication. Në të tilla raste TRING-Communication nuk mban përgjegjësi mbi routerin e dëmtuar.

Klikoni tek **Browse** dhe shkoni tek vendi ku keni ruajtur software të Routerit. Zgjidhni software-in e duhur dhe klikoni **Upgrade**. Për të përfunduar këtë proces ju duhet vetëm të prisni derisa t'ju dalë një tabelë që upgrade ka përfunduar me sukses. Routeri do të bëjë restart pas këtij procesi.



Klikoni tek **Change Password** për të ndryshuar passwordin tuaj.

**Current Password**  
**New Password**  
**Verify**

Vendosni passwordin që keni për momentin  
Vendosni passwordin e ri  
Vendosni sërish passwordin e ri



Nëse dëshironi të ri-ndizni Routerin TRING Wireless, klikoni tek **Device Restart**. Tek dritarja që do t'ju hapet, sigurohuni që mos të zgjidhni opsionin **Erase Configuration**, pasi ky opsion fshin të gjithë konfigurimin e Routerit. Më pas klikoni restart për të rindezur Routerin TRING Wireless.





Tek **Wireless** ju mund të shikoni se sa kompjutera janë lidhur në rrjetin tuaj wireless dhe çfarë adresash kanë ata kompjutera.



Nëse doni të provoni linjën e Routerit me pajisje të rrjetit tuaj ose me internet shkoni tek **Diagnostic**. Tek fusha bosh do vendosni adresën IP me të cilin doni të provoni nëse keni lidhje apo jo, dhe më pas klikoni **Ping**. Modemi do t'ju tregojë nëse lidhja me atë adresë IP është në rregull, ose jo.



Tek **Net Statistics** mund të shikoni statistika për paketat e transferuara në ndërfaqet **LAN** dhe **ADSL**.



# ROUTER TRING WIRELESS

Kompleksi "Don Bosko",  
Kulla VII, Kati II,  
Tiranë, Albania

**T:** +355 44 800 000

**F:** +355 44 800 001

**E:** [info@tring.al](mailto:info@tring.al)

[www.tring.al](http://www.tring.al)