

令和 6 年 11月12日
秋田河川国道事務所

かわべ
国道13号河辺拡幅

令和 6 年 11 月 20 日(水)に4車線区間が延伸

国土交通省が事業を進めている国道13号河辺拡幅(延長6.6km)のうち、和田坂本交差点から和田歩道橋までの延長1.4kmについて、令和 6 年 11 月 20 日(水)に4車線で通行可能となりますのでお知らせします。

《今回の開通による主な整備効果》

- 旅行速度の改善に期待
- 旅行速度の改善による搬送時間の短縮等、円滑な救急搬送の支援

1. 日時:令和 6 年 11月20日(水)午前7:00

※天候等の理由により日時に変更が生じる可能性があります。

※車線切替の際、一時的に通行規制を行いますので、交通誘導員の指示に従い通行されますようお願いいたします。

2. 区間:和田坂本交差点～和田歩道橋 (延長1.4km) 【別紙】

◎今回の開通により、国道 13 号河辺拡幅は開通済区間 3.0km を含め、4.4km(約7割)が完成しました。

残る 2.2km についても、引き続き事業を進めてまいりますので、ご理解とご協力をお願いします。

《発表記者會:秋田県政記者會》

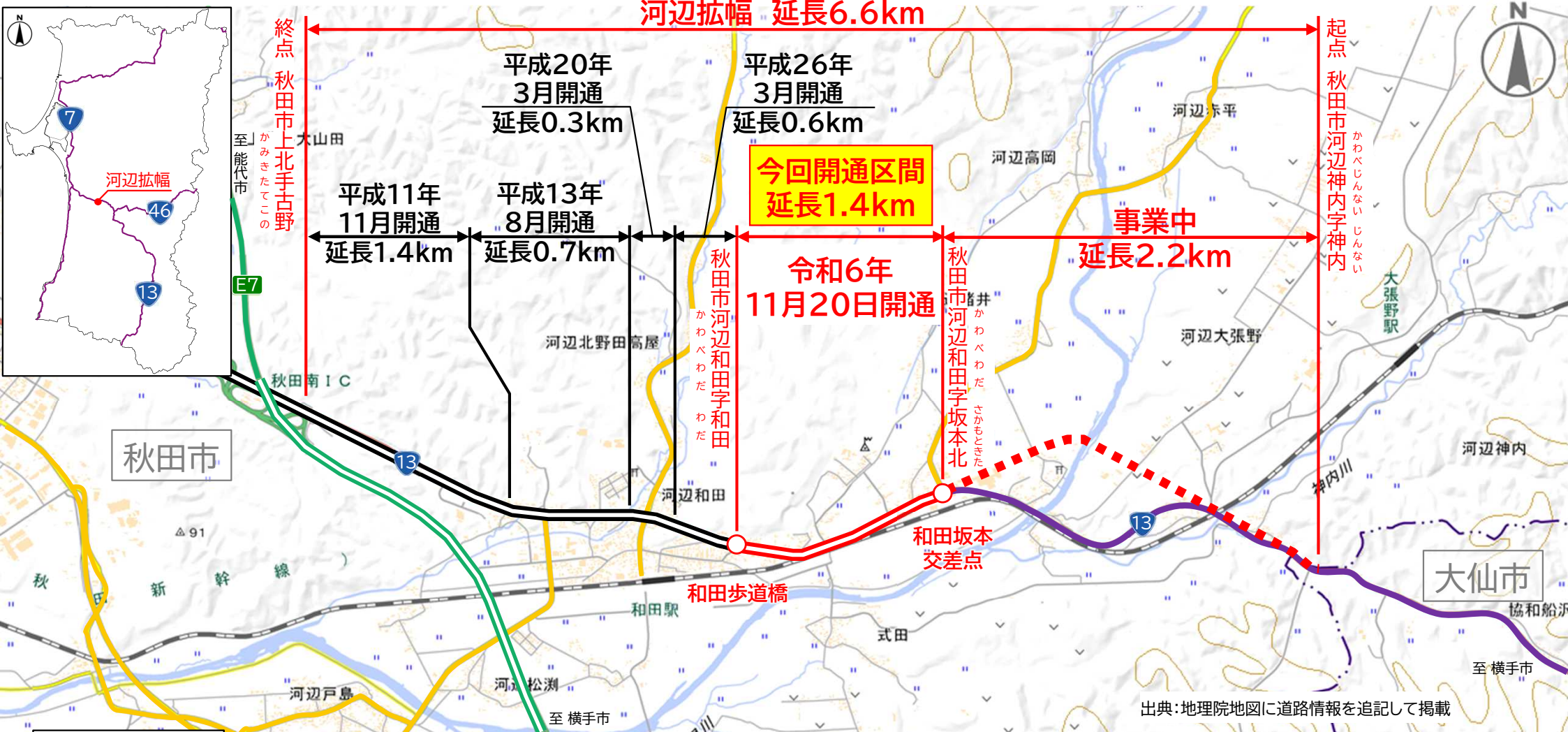
【問い合わせ先】

国土交通省 東北地方整備局 秋田河川国道事務所 TEL:018-823-4167

副所長(道路担当) ながはまや かずのり
長濱谷 和典(内線 205)

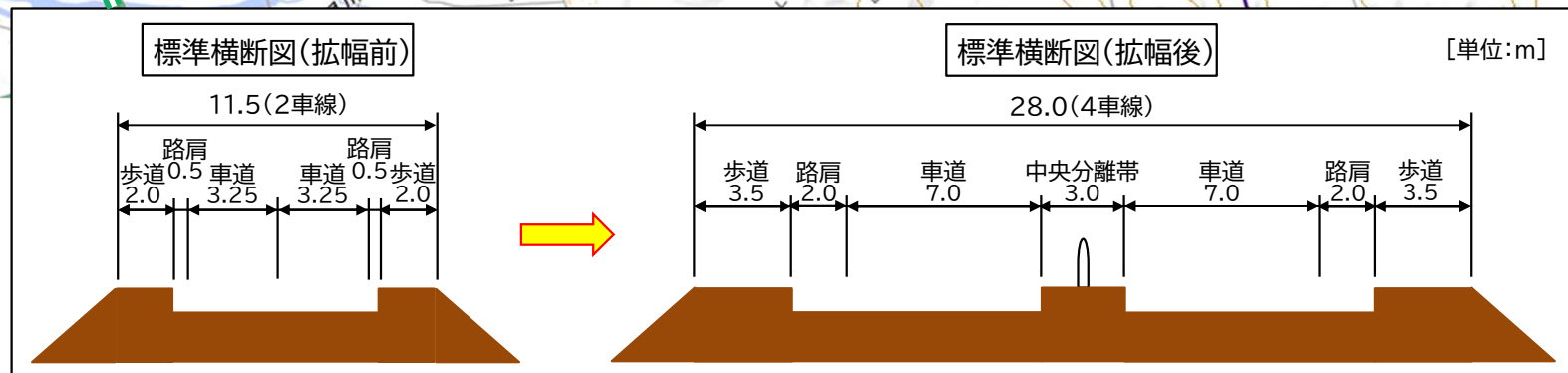
工務第二課長 すずき とおる
鈴木 透 (内線 411)

国道13号 かわべ 河辺拡幅 位置図



出典：地理院地図に道路情報を追記して掲載

- 凡例
- : 開通済区間
 - : 今回開通区間
 - : 事業中区間
- その他道路凡例
- 道路種別
- : 高規格道路
 - : 一般国道
 - : 主要地方道・県道
- 車線数
- : 4車線
 - : 2車線



旅行速度の改善

- ◆河辺拡幅の開通済区間では、混雑緩和により通常期、冬期ともに速度が向上し、通勤通学や路線バスの交通円滑化に寄与。
- ◆今回の4車線区間の延伸により、更なる交通円滑化に期待。

- 凡例
- : 開通済区間
 - : 今回開通区間
 - ⋯ : 事業中区間
- その他道路凡例
- 道路種別
- : 高規格道路
 - : 一般国道
 - : 主要地方道・県道
- 車線数
- : 4車線
 - : 2車線
- その他凡例
- : 主要渋滞箇所



《利用者(バス事業者)の声》

- ・朝夕の通勤時間帯に渋滞が発生、冬期間は更に顕著となる。
- ※R5.12 ヒアリング結果



《利用者(ツアー企業)の声》

- ・全線開通による、朝夕の渋滞解消に期待。
- ※R6.1 ヒアリング結果

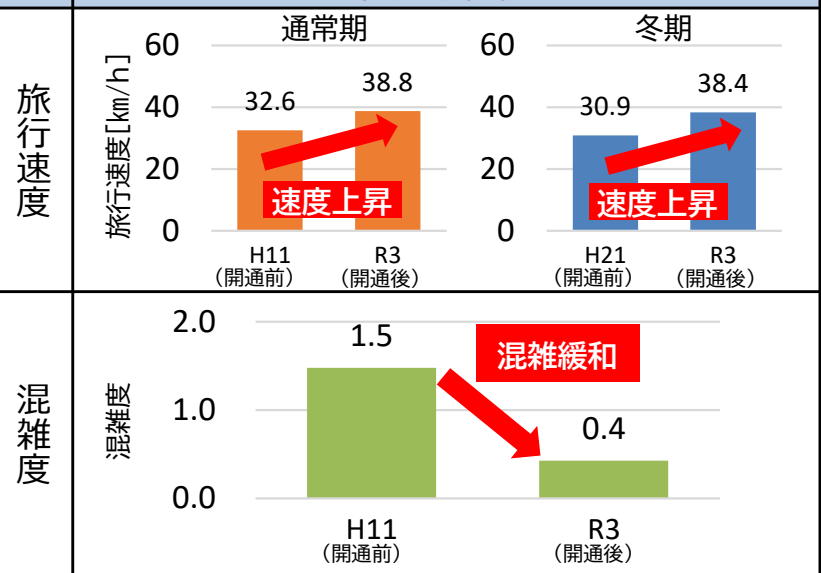


《利用者(運送事業者)の声》

- ・盛岡方面の移動時間短縮に期待している。
- ※R6.1 ヒアリング結果



開通済区間



開通済み区間の状況



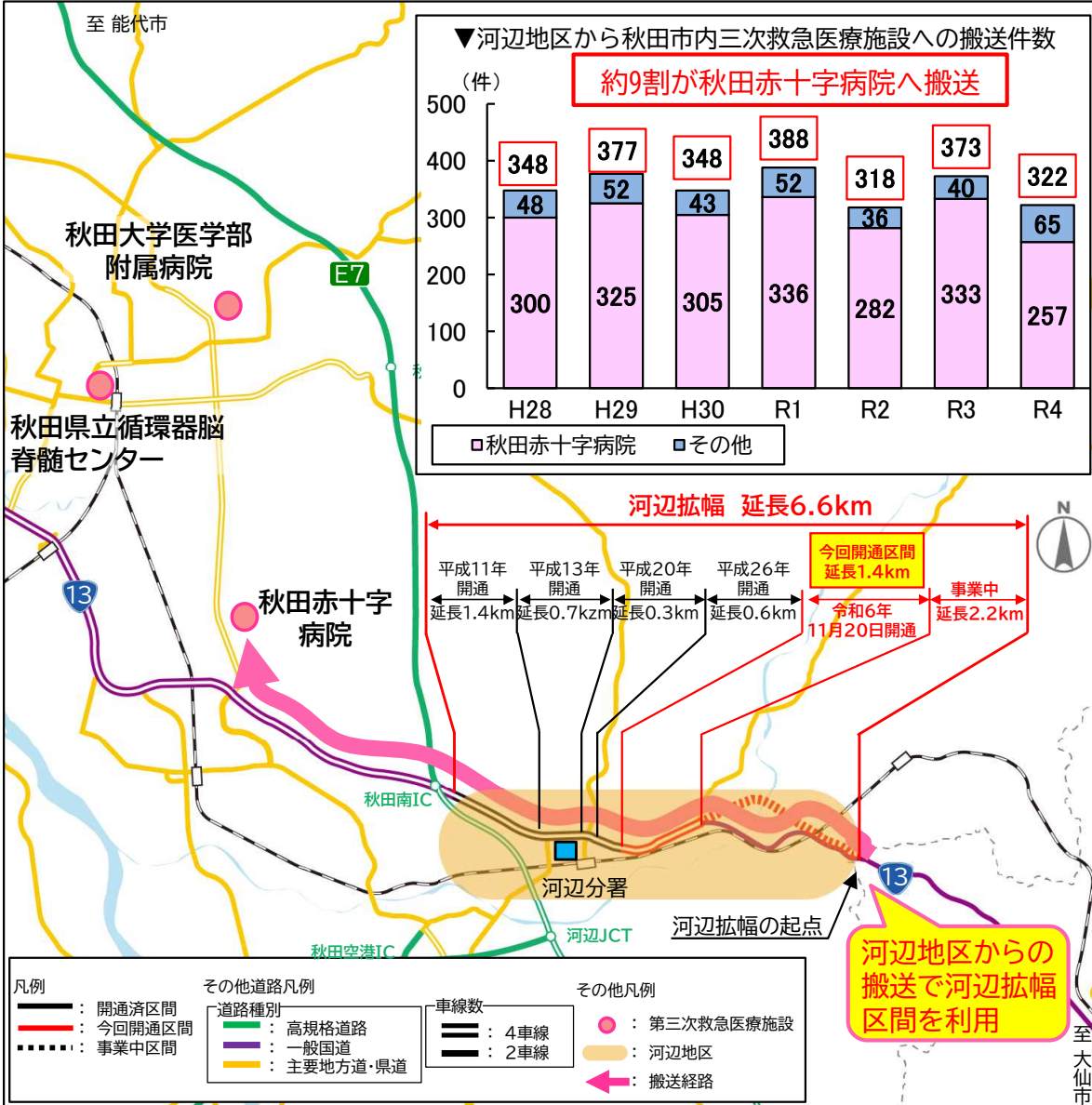
○出典(旅行速度)
 通常時: 全国道路・街路交通情勢調査(H11, R3)
 冬期: 民間プロブデータ(H21)、ETC2.0データ(R3)

○混雑度とは…道路の混雑の程度を示す指標
 1.0未満 道路が混雑することなく円滑に走行可能
 1.25~1.75 ピーク時間を中心として混雑する時間帯が加速的に増加

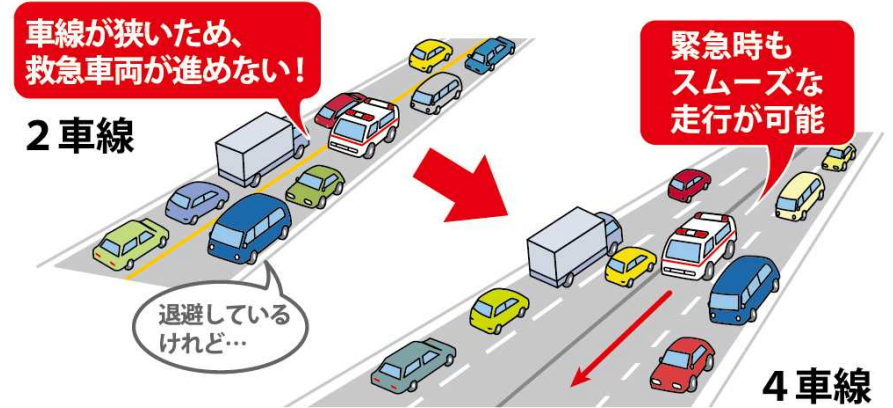
円滑な救急搬送を支援

- ◆ 河辺地区から秋田市内への救急搬送は毎年300件を超えており、うち約9割が秋田赤十字病院へ搬送。
- ◆ 主要な搬送ルートである河辺拡幅の開通済区間では、整備により搬送時間短縮や患者の負担軽減につながっている。
- ◆ 今回の4車線区間の延伸により、救急搬送の更なる円滑化に期待。

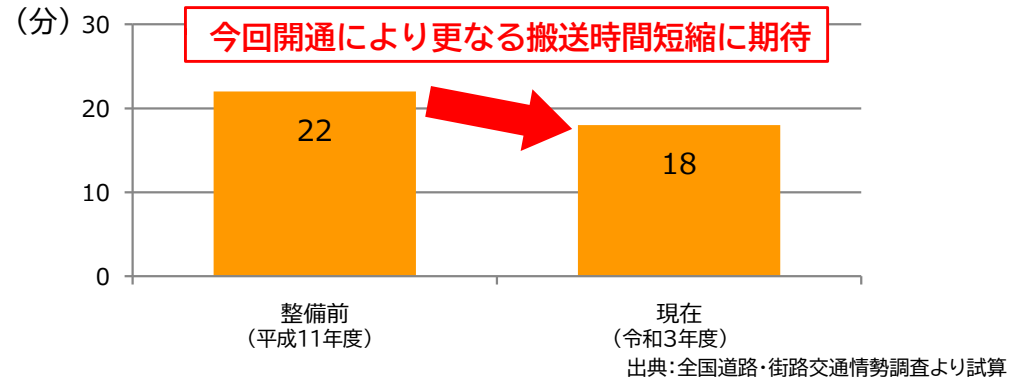
▼河辺拡幅区間を利用する第三次救急医療施設への搬送経路



▼救急搬送のすれ違いイメージ



▼河辺拡幅の起点から 秋田赤十字病院までの平均搬送時間



《 救急関係者の声 》

- 国道13号は幹線道路で交通量が多く、2車線区間で追い越しをかけるのは、患者にとっても処置をする側にとっても負担がある。 ※R3.4 秋田南消防署河辺分署ヒアリング結果
- 全線開通により、病院搬送までの時間短縮につながり、車線変更の回数が減ることで、患者の体への負担も軽減されると考える。 ※R6.1 大曲仙北広域市町村圏組合消防本部ヒアリング結果

