

Telefonica

17° FORO
LATIBEX



EUROLATAM
BUSINESS
MEETING

Acelerando el crecimiento rentable

Madrid, 19 de noviembre de 2015

Gran desarrollo de la industria



7.500 MM



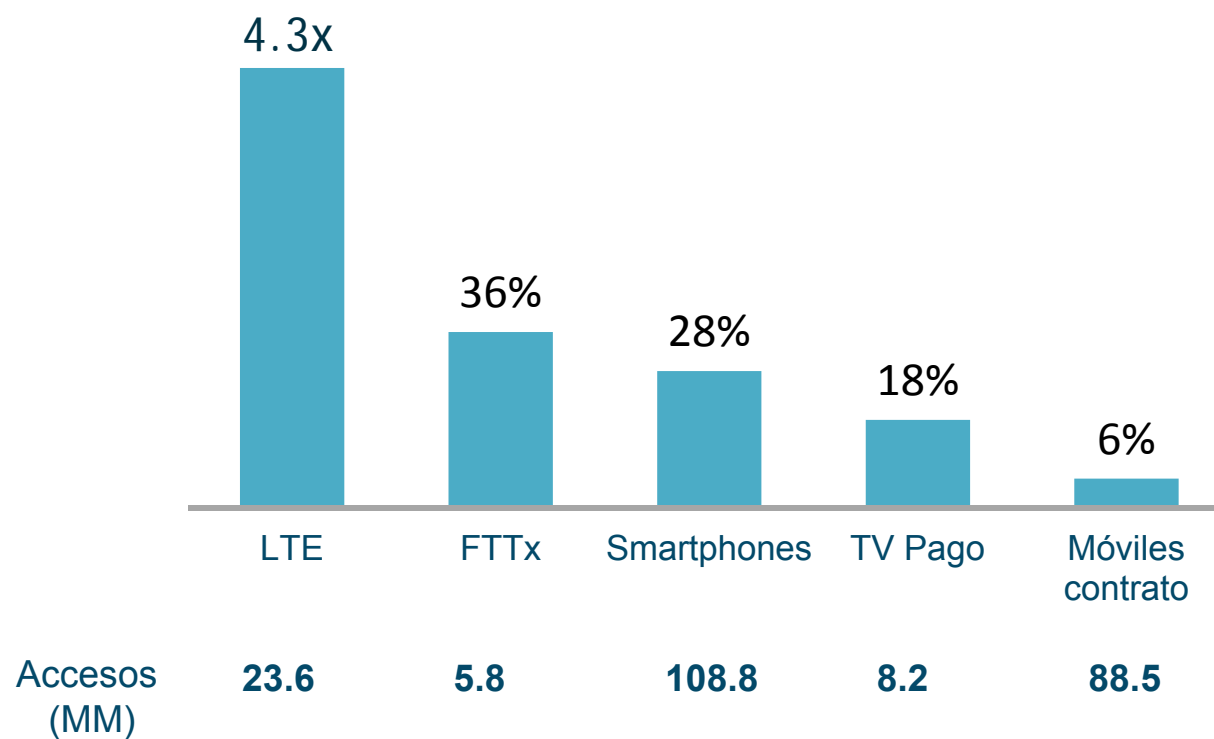
3.000 MM



120.000 MM€

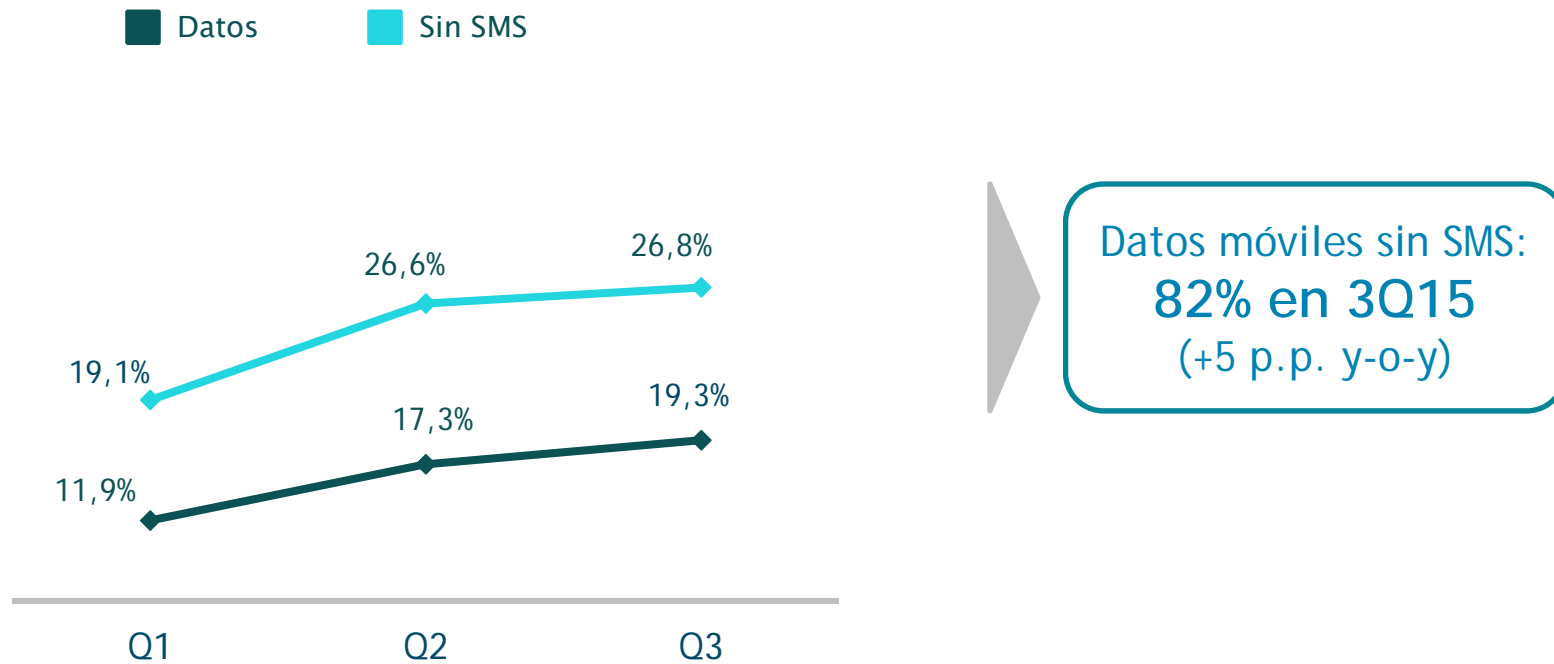
Telefónica está captando el crecimiento

Crecimiento en accesos



Estamos monetizando el crecimiento de datos

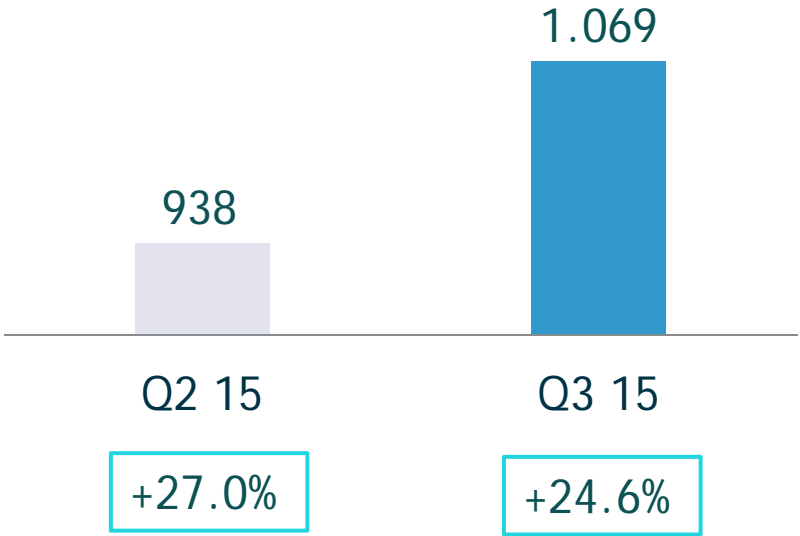
Crecimiento ingresos por datos móviles



Creemos en Servicios Digitales

Ingresos Servicios Digitales

MM €



- Video
- Cloud
- M2M
- Seguridad

Invertimos en crecimiento

Capex / ingresos
17%*



La mejor red

Hogares pasados

FTTH España
13,4 MM

FTTx Brasil
16,6 MM



Cobertura LTE

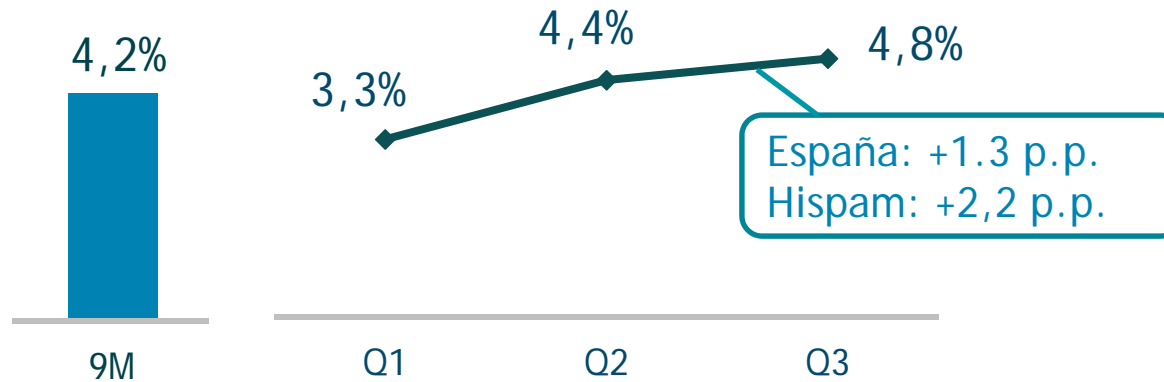
Europa (%PoP)
71%

LatAm (%PoP)
40%

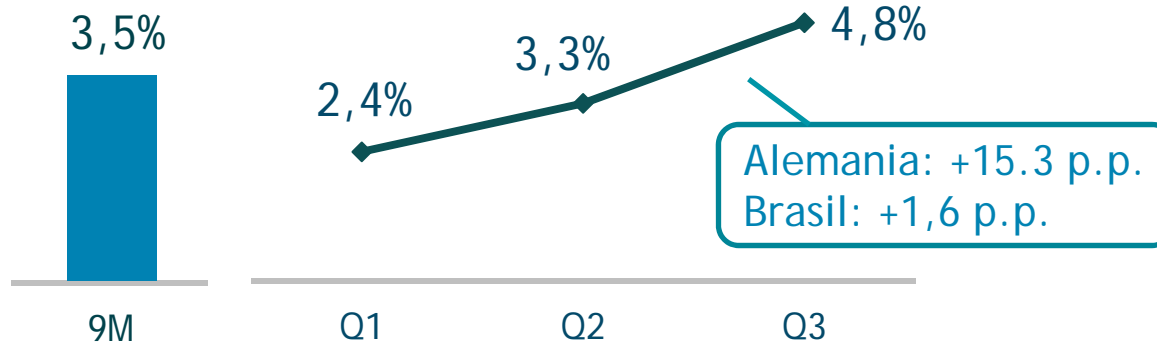
* Objetivo 2015-2016

Estamos acelerando el crecimiento

Ingresos



OIBDA



Hemos optimizado nuestro portfolio de activos

Accesos: 236,2 Mill.
Septiembre 2015

Brasil:	103,5
Argentina:	26,4
México:	24,9
Perú:	22,2
Colombia:	15,6
Chile:	13,4
Venezuela + Centroamérica*:	24,1
Ecuador:	4,4
Uruguay:	1,7

Accesos: 89,6 Mill.
Septiembre 2015

España:	41,0
Alemania:	48,6

Accesos
327,2
Mill.

* Guatemala, Panamá, El Salvador, Nicaragua y Costa Rica

Nos focalizamos en las prioridades estratégicas

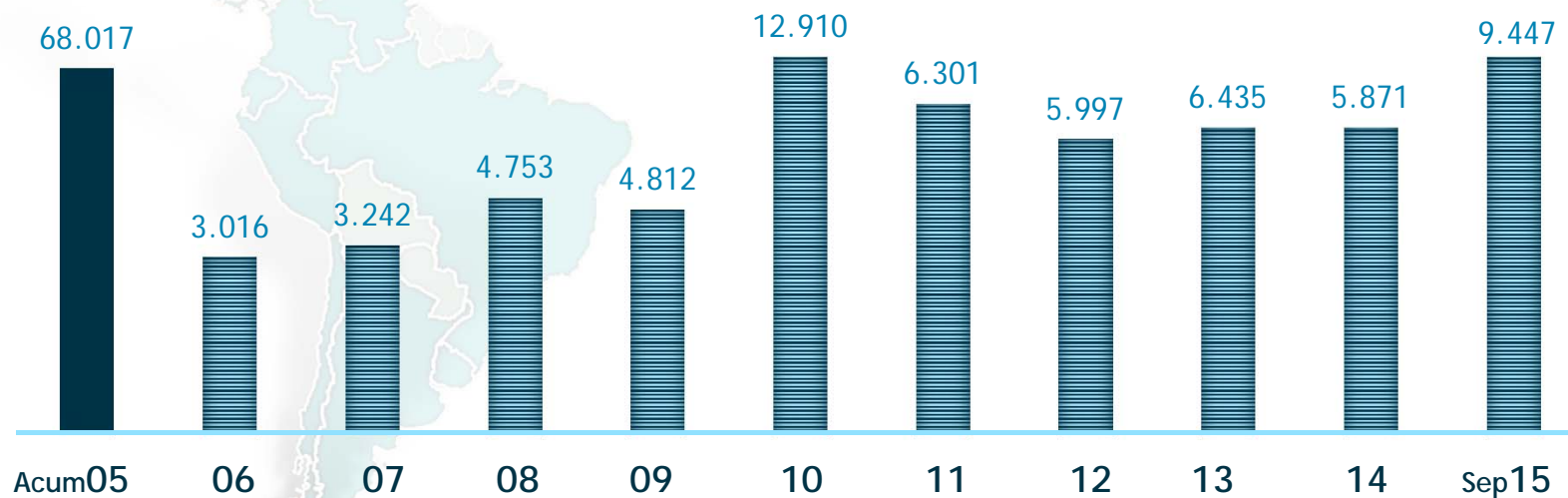
	Ingresos	OIBDA	OpCF
T. España	26%	36%	47%
T. Alemania	17%	12%	10%
T. Brasil	25%	23%	19%
T. Hispam	32%	29%	24%

* Ene-Sep 2015, antes de espectro, sin considerar impacto de otras compañías

Somos el mayor inversor en Latinoamérica

Inversión total de Telefónica en Latinoamérica

(directa + CapEx, miles de millones de €)



Inversión acumulada:
130.000 Mill. €

Mantenemos nuestro compromiso integral con la región



Telefónica, la segunda mejor multinacional para trabajar en Latinoamérica

Aportaciones fiscales*:
7.600 Mill. €

Empleo directo*:
68.200 personas

% compras locales*:
89%

*Datos 2014

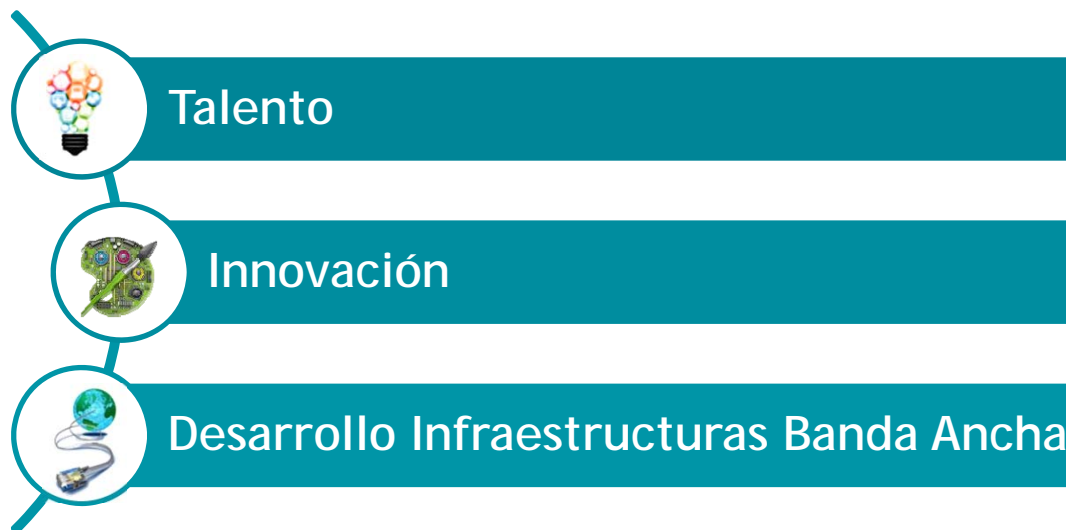
Latinoamérica tiene un perfil digital diferencial

Penetración de los servicios

	América Latina	EE.UU.	UE
Telefonía fija / población	18%	33%	49%
Móviles / población	112%	98%	126%
BA fija / Hogares	36%	80%	77%
BA móvil / población	31%	79%	80%
TV de pago/ hogares	45%	84%	66%

* Analysys Mason & IHS

Gran oportunidad para Latinoamérica



Lideramos la innovación tecnológica



TELEFONICA OPEN FUTURE LATAM EN NÚMEROS...

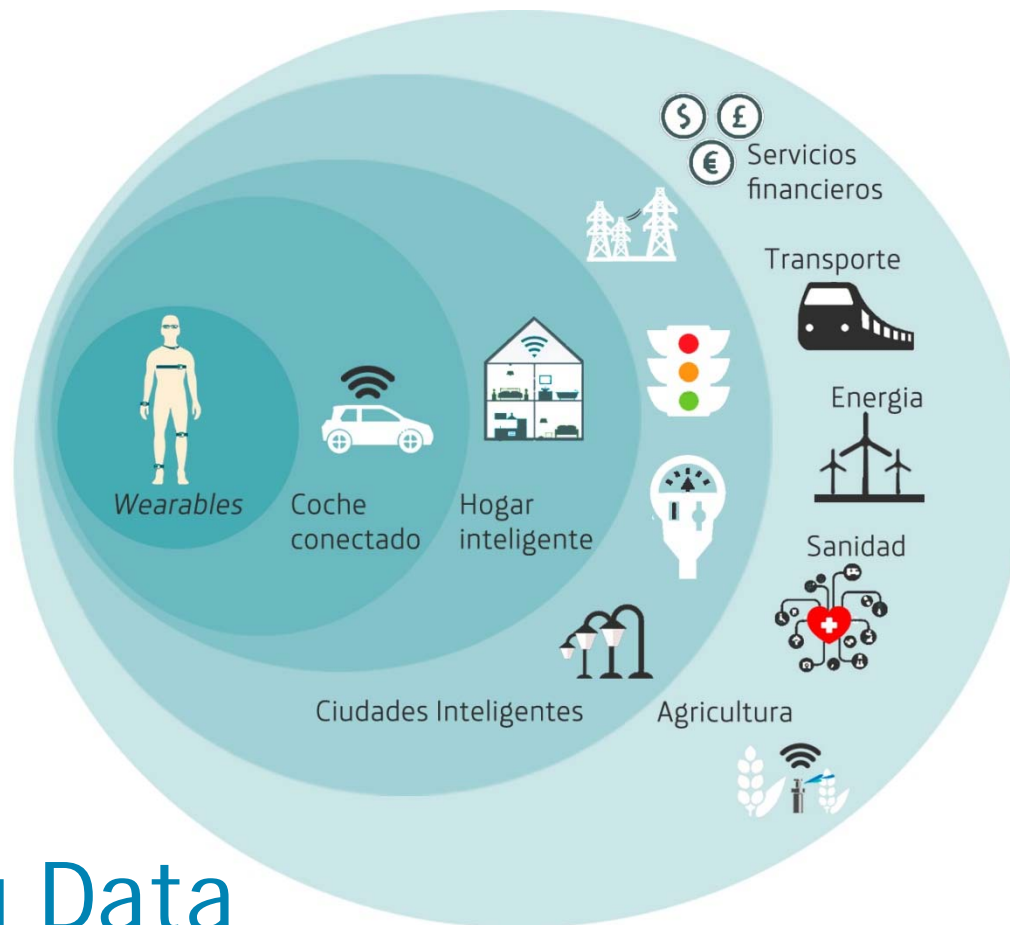
22.877	300
Proyectos analizados	Startups Aceleradas
282	€74M
Compañías invertidas	Capital Invertido
1.373	89
Empleo consolidado	RRHH dedicados
	15
	Espacios abiertos

€118M Dry Powder para invertir

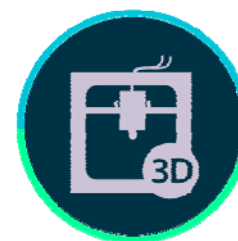


Estamos listos para captar la próxima ola de crecimiento

IoT



Big Data



Telefónica
