



أعاصير

يمكن أن تتسبب الأعاصير في حدوث أضرار كارثية على السواحل ومئات الأميال الداخلية. كما ينجم عن الأعاصير والعواصف الاستوائية الدوامات الهوائية، وتحدث العواصف على طول الساحل، وتتسبب في انقطاع التيار الكهربائي والإضرار بالمرافق.

عندما تصدر خدمة الأرصاد الجوية الوطنية تحذير من الإعصار وتكون المنطقة الساحلية مهددة، يجب عليك:

- مراقبة محطات الراديو والتلفزيون المحلية الخاصة بك
- تزويد المركبات والمولدات بالوقود
- التحقق من مجموعة مستلزمات الكوارث الخاصة بك
- تغطية النوافذ بالخشب الرقائقي
- إحضار جميع الأثاث والألعاب وأي أشياء أخرى يمكن أن تصبح صواريخ
- قيادة القوارب إلى مكان آمن ومأمون
- التقاط صور الممتلكات والمحتويات لأغراض التأمين
- الإخلاء فوراً، إذا نُصح بذلك

إذا بقيت في منزلك أثناء الإعصار ولم تكن في منطقة معرضة للفيضانات:

- املاً أحواض الاستحمام وجميع الحاويات المتوفرة بالماء
- قم بإيقاف تشغيل المرافق، إذا طُلب ذلك
- ابق في الداخل في خزانة أو حمام أو مدخل في الطابق السفلي من منزلك، بعيداً عن النوافذ
- غطي نفسك وأفراد أسرتك بمرتبة أو طاولة غرفة طعام لحماية نفسك من الحطام المتساقط

إعصار

التأهب
& معلومات الإخلاء



قاضي مقاطعة هاريس، لينا هيدالجو



6922 Katy Road
Houston, Texas 77024
713-881-3100

www.readyharris.org

يمكنكم متابعة مكتب HCOHSEM على:

f ReadyHarris

ⓧ ReadyHarris



- المياه – إمدادات سبعة أيام على الأقل (جالون واحد لكل شخص في اليوم)
- الطعام – إمدادات سبعة أيام على الأقل من الطعام غير القابل للتلف/المعلب (قم بتغيير المياه المخزنة وإمدادات الطعام كل ستة أشهر)
- مجموعة الإسعافات الأولية
- ضوء ومضي ببطاريات إضافية
- لاسلكي يعمل بالبطارية
- أدوية وأشياء خاصة (مُسكنات، حفاظات، وغيرها)
- أدوات ومستلزمات
- ورق تواليت للتطهير، أدوات صحية شخصية، وغيرها)
- تغيير الملابس والفرش
- نقد
- وثائق عائلية مهمة (شهادات ميلاد، معلومات تأمين/حساب بنكي، وغيرها)
- طعام وماء وأدوية لحيواناتك الأليفة
- بيوت أو صناديق للحيوانات الأليفة

قائمة التحقق من مجموعة الإمدادات في حالة الكوارث



نصائح الإخلاء

- ▶ إن قمت بالإخلاء، خذ مجموعة الكوارث معك.
- ▶ خلال موسم الأعاصير (1 يونيو – 30 نوفمبر، احتفظ بنصف خزان من الغاز على الأقل في سيارتك في جميع الأوقات.
- ▶ أعد التفكير في احتياجاتك كل عام وحدث مجموعتك مع التغييرات بالعائلة.
- ▶ لمعرفة كيف تكون جزءاً من عملية إخلاء مُحسنة، من فضل قم بزيارة www.readyharris.org

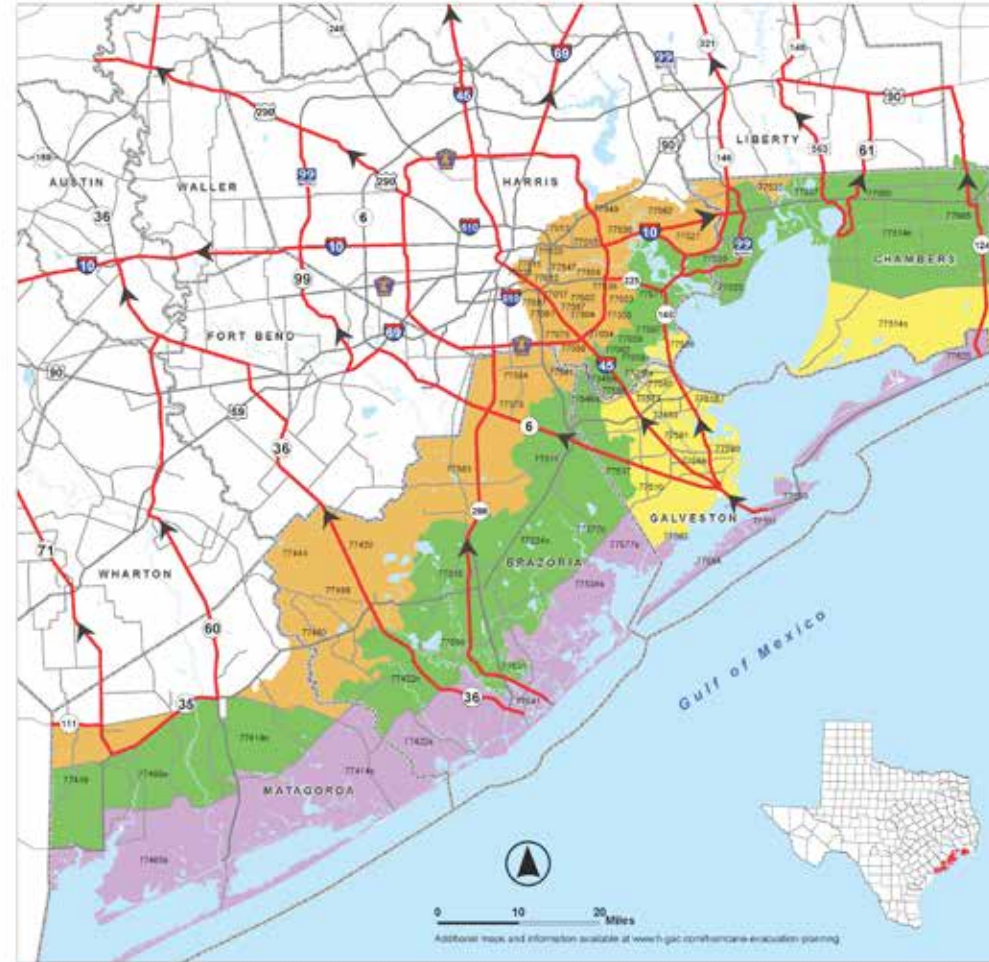
أرقام مساعدة

- ▶ تسجيل مساعدة الإخلاء
2-1-1
3-1-1 (في هيوستن)
- ▶ مقاطعة هاريس
713-755-5000
- ▶ قاضي مقاطعة هاريس لينا هيدالجو
713-755-5000
- ▶ مكتب مقاطعة هاريس الوطني
إدارة الأمن والطوارئ
713-881-3100

مواقع مساعدة

- ▶ www.readyharris.org
- ▶ www.facebook.com/ReadyHarris
- ▶ www.twitter.com/ReadyHarris
- ▶ www.houstontransstar.org
- ▶ www.weather.gov/hgx
- ▶ www.ready.gov

خريطة الإخلاء



الإخلاء

ابق على علم

إذا كنت تعيش في منطقة منخفضة ومعرضة للفيضانات، فقد يتم تكليفك بالمغادرة؛ لأن ارتفاع البحار والمد والجزر يمكن أن يؤثر على منزلك.

إذا كنت تعيش في منزل متنقل في أي منطقة إخلاء، فخطط للإخلاء في أي وقت يهدد فيه الإعصار. الرياح القوية قادرة على تدمير منازل متنقلة.

إذا كنت مسافرًا مع أطفال صغار أو أفراد عائلة مسنين أو أشخاص لديهم احتياجات وصول وظيفية، فيجب أن تغادر مبكرًا. حيث يمكن أن يؤدي انتظار الإخلاء العام إلى تعريض صحتهم للخطر وإطالة وقت السفر.

مناطق الإخلاء

- ▶ تم توفير الرموز البريدية لمساعدتك في تحديد ما إذا كنت تعيش في منطقة إخلاء.
- ▶ سيعلن عن مناطق الإخلاء في الوقت المناسب للإخلاء.
- ▶ يجب أن تغادر عند الإعلان عن منطقة الإخلاء.
- ▶ عمليات إخلاء الرمز البريدي تسمح للسكان المعرضين لخطر أكبر بفرصة المغادرة أولاً.



منطقة الاتصال الإقليمية مركز المعلومات

استمع لوسائل الإعلام المحلية لمعرفة أحدث المعلومات.

تفضل بزيارة readyharris.org وقم بالتسجيل للاشتراك في تنبيهات الطوارئ المحلية.

