

令和5年12月6日
国土交通省 九州地方整備局
西日本高速道路株式会社

みやこのじょうにくる

道の駅「都城NiQLL」が高速道路の立ち寄り施設に！ ～高速道路の休憩施設の不足解消に向けた社会実験の開始～

高速道路ネットワークを賢く使う取組の一環として、休憩施設等の不足に解消し、良好な運転環境を実現するため、高速道路からの一時退出手を可能とする「賢い料金」の試行を、現在全国23箇所^{みやこのじょうにくる}の道の駅を対象に実施しております。

この度、新たに対象箇所として、道の駅「都城NiQLL」において、社会実験を開始いたします。

高速道路からの乗り降りを自由とし、道の駅への立ち寄りを可能とした一時退出社会実験については、高速道路利用者が、休憩や買い物、食事、周辺の交通観光情報の入手、「道の駅」が提供する多様なサービスを利用可能となります。

また、「道の駅」においても、広域的な利用者増加による地域活性化が期待できます。

○開始日時：令和5年12月20日（水）0時から

○実施箇所：E10宮崎自動車道 都城インターチェンジ（IC）
⇔ 道の駅「都城NiQLL」（宮崎県都城市）

○内容：ETC2.0搭載車を限定に、都城ICから道の駅「都城NiQLL」に立ち寄り後、2時間以内に同一ICから再流入して順方向にご利用になった場合、目的地まで高速道路を降りずに利用した場合と同じ料金に調整します。

<問合せ先>

（実験に関すること）

国土交通省 九州地方整備局

TEL:092-471-6331（代表）

TEL:092-476-3534（交通対策課 直通）



道路部

交通対策課長

うばやし

鶴林

やすひこ

保彦

課長補佐

いとう

伊東

りょうじ

良二

（料金に関すること）

NEXCO西日本 お客さまセンター（年中無休・24時間）



0120-924863（クルマまでおかけ24時間ハローさん）

※IP電話等一部のフリーダイヤルがご利用できない場合があります。

その場合は、06-6876-9031（通話料有料）

電話のお掛け間違いが大変多くなっています。上記以外の電話番号はございません。

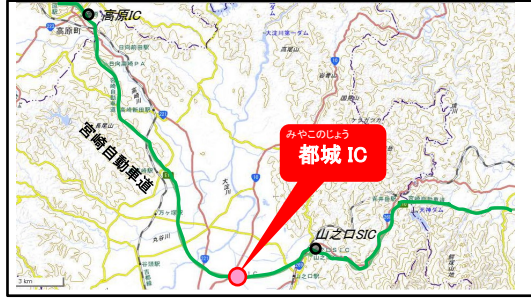
電話番号をよくお確かめのうえ、お掛けください。

一時退出社会実験試行箇所(都城IC～道の駅「都城NiQLL」)

みやこのじょう

みやこのじょうにくる

E10 宮崎自動車道 都城ICに近接する道の駅「都城NiQLL」は、都城圏域の特産品や地元の食材を販売・提供している。広域防災拠点として「防災道の駅」に選定されている。



出典：国土地理院地図(<https://maps.gsi.go.jp/>)

～ 道路利用者向けの提供サービス ～

<休憩施設・情報発信・観光案内>

道路利用者に対して休憩の場の提供し、道路情報や観光情報等を発信。



<レストラン>

地産地消の豊富なメニューや「日本一の宮崎牛」を提供。



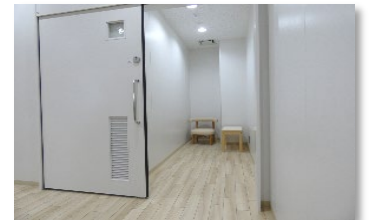
<物産館>

地採れの新鮮野菜をはじめ、限定・本格焼酎や都城圏域の特産品、お土産が一堂に揃う。



<子育て応援施設>

子育て応援施設として授乳室や屋内遊具を整備。



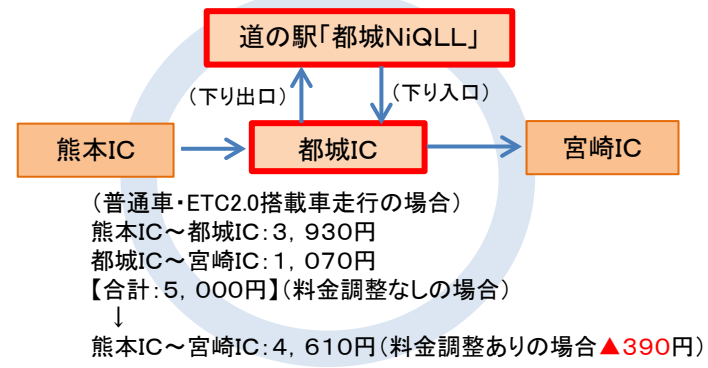
一時退出実験試行箇所（都城 IC～道の駅「都城NiQLL」）

■利用条件

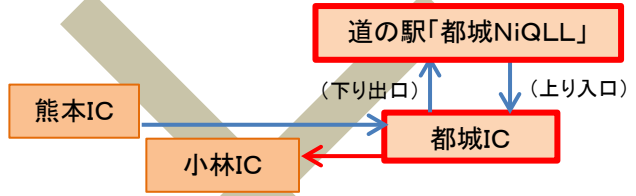
- ①ETC2.0※搭載車が対象です。（全行程で同一のETCカードをご利用下さい。）
- ②都城 ICでの乗り直し、かつ順方向の利用に限ります。
- ③道の駅「都城NiQLL」に必ず立ち寄る必要があります。
- ④都城 IC退出後、2時間以内に都城 ICから再流入してください。

一時退出した場合でも、目的地まで高速道路を降りずに利用した場合と同じ料金に調整します。
 【料金表示器では料金調整前の金額が表示されます。後日、料金調整後の金額がカード会社等から請求されます。】

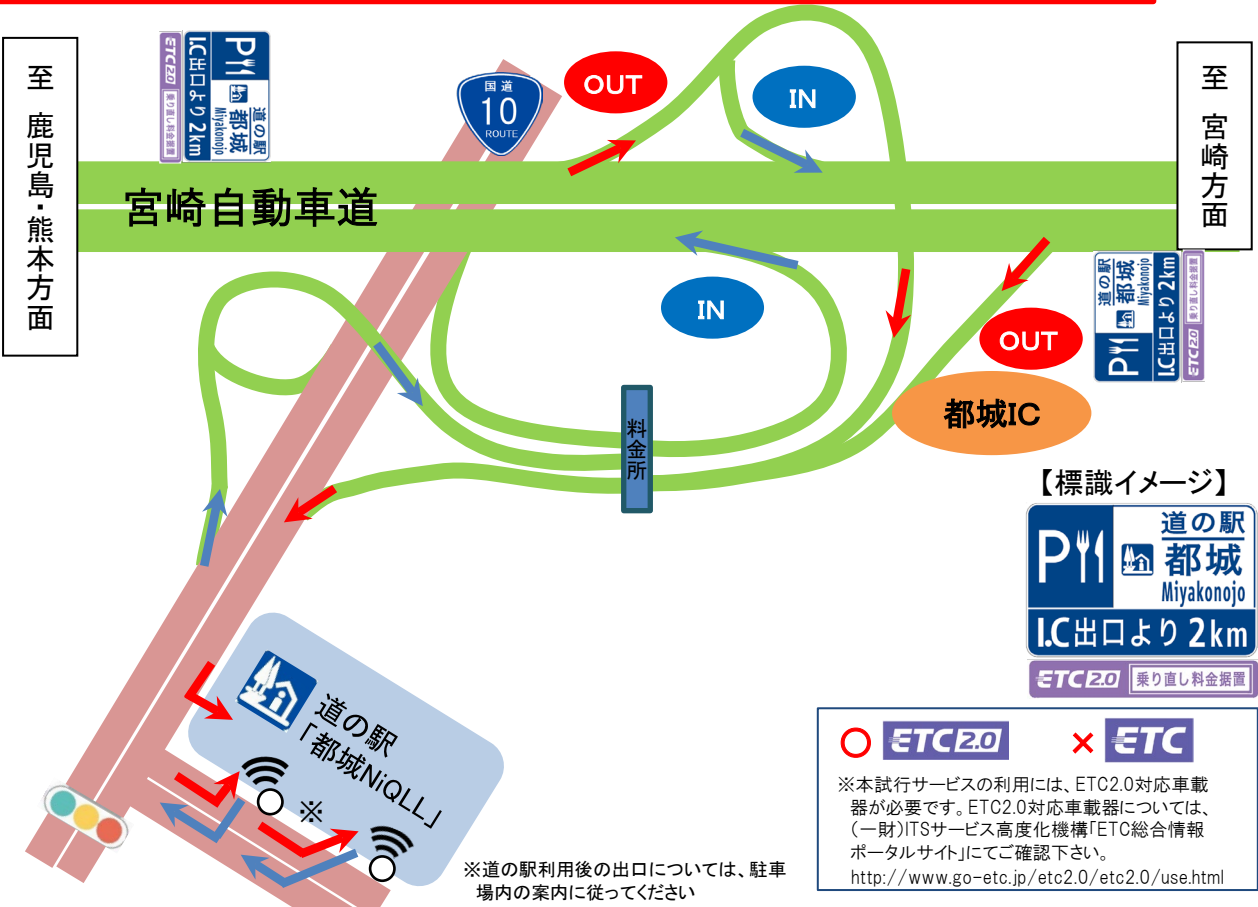
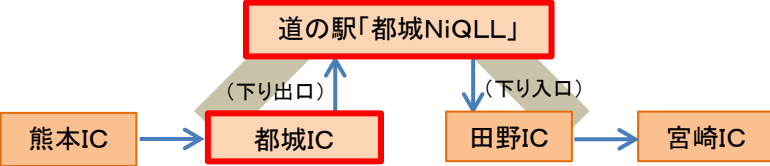
○順方向の例(料金調整されます)



×順方向とならない例(区間毎の通常料金となります)



×都城IC以外のICで乗り直す例



社会実験対象の道の駅

□ : 現在実験中の道の駅(点線:準備中)

□ : 今回実験を開始する道の駅

