



Beraten • Planen • Überwachen



# Ein Blick(e)



Dipl.-Ing. **Peter Bittner**  
Geschäftsführender Gesellschafter



Dipl.-Ing. **Andreas Piechotta**  
Prokurist



**Maximilian Blaukat**  
Prokurist

## **pit Plan GmbH**

STADTTOR

Speyerer Straße 14 | D-69115 Heidelberg

Tel. +49 6221 13719-0

Fax +49 6221 13719-21

Großgasse 5a | D-35463 Fernwald/Gießen

Tel. +49 6404 40440-20

Fax +49 6404 61618

## **Kooperationspartner Köln**

Walther Straße 80, Geb. 2010 | 51069 Köln

[info@pitplan.de](mailto:info@pitplan.de) | <http://www.pitplan.de>



## Technische Ausrüstung - Anlagengruppen nach HOAI 2013 Teil 2

### Sanitär, Feuerlöschtechnik, Technische Medien

Bewässerung und Entwässerung Regenwassernutzung Regenrückhaltung Regenwasserversickerung Feuerlöschsysteme Sprinkleranlagen Hydrantenanlagen Gas-Löschanlagen Laborplanungen aller Anforderungen auch S1- und S2-Labore Technische Medien / Technische Gase, z.B. für Labore, für OPs

### Heizung

Warmwasserheizungen Fußbodenheizung Decken/Wandheizungen Dampfanlagen Nahwärmekonzepte Biomasseanlage Holz-Hackschnitzel-Feuerungen Kraft-Wärme-Kopplung Geothermie Brennwerttechnik Solartechnik Energieoptimierung Wirtschaftlichkeitsbetrachtungen Energieberatung

### Lüftung, Klima, Kälte Mess-Steuer-Regelung, GLT, Gebäudeautomation

Be- und Entlüftungsanlagen Komfortlüftung / Klimaanlage Quellluftsysteme Wärmerückgewinnung Kühldeckensysteme Betonkernaktivierung / Betonkerntemperierung Labore und Sicherheitslabors der Klassen S1 und S2, z.B. Substanz Pathogenfreier (SPF) Laborbereich mit Tierställen Prozesslufttechnik Absauganlagen turbulenzarme Verdrängungsströmung Schichtlüftung Ex-Schutzanlagen Kältetechnik EDV-Klima Kaltwasserversorgung Kraft-Wärme-Kält-Kopplung Splitkälte Eisspeicher Mess-, Steuer- und Regelungsanlagen Gebäudeleittechnik Gebäudeautomation

### Elektro Stark- und Schwachstrom

Starkstromanlagen Brandschutz Beleuchtungstechnik Notstrom Sicherheitsbeleuchtung Schwachstrom Brandmeldeanlagen Rufanlagen EDV-Verkabelung Sicherheits- und Überwachungssysteme Blitzschutz Aufzüge- und Fördertechnik pit mit kompetenten Partnern im Team

### Energieeffiziente Immobilien Niedrige Lebenszykluskosten

## Technische Ausrüstung Leistungen nach HOAI 2013 Teil 2

### Beratungs- und Planungsleistungen

- Konzepte
- Planungen Basics – Entwurf
- Planungen Detail – Ausführungsplanung
- Überwachen, Controlling, Qualitätskontrolle
- Abnahme
- Betreuen auch im Betrieb.

### Neubauten Umbauten Sanierungen Ertüchtigungen

## Technische Ausrüstung Gebäudetypen

Büro- und Verwaltungsgebäude  
Planungen für Industriebetriebe  
Dienstleistungszentren  
Gewerbeparks  
Freizeitzentren

Geschäftshäuser, Wohnheime  
Exklusiv-Wohnungsbau  
Schulen, Kindergärten  
Sportzentren

Labore, Rechenzentren  
Gastronomie / Großküchen  
Hotels  
Einkaufszentren  
Logistikzentren

# Büro / Gewerbe / Wohnen

## DGS Max-Eyth-Straße 2, Dortmund

Neubau von 230 Wohnungen plus Tiefgarage  
ca. 22.800 m<sup>2</sup> oi BGF

Bauherr: Instone Real Estate, Köln  
Architekt: pbs architekten, Aachen

Bauzeit: ab 2022



## SHV-F3 Baufeld F, Schönhof-Viertel Frankfurt

Neubau eines Wohnquartiers  
mit ca. 170 Wohneinheiten und KiTa  
ca. 16.680 m<sup>2</sup> oi BGF

Bauherr: Instone Real Estate, Frankfurt  
Architekt: Scharnberger Architekten  
und Ingenieure, Frankfurt

Bauzeit: ab 2022



## Steinbacher Hohl 72-74 in Frankfurt

Neubau eines Wohn- und Geschäftsgebäudes  
mit ca. 153 Wohnungen und einer KiTa auf  
einer eingeschossigen Tiefgarage  
ca. 17.250 m<sup>2</sup> oi BGF

Bauherr: Instone Real Estate, Essen  
Architekt: dirschl.federle\_architekten, Frankfurt

Bauzeit: ab 2022



# Büro / Gewerbe / Wohnen

## west.side in Bonn MI2

Bürogebäude mit Einzelhandel  
ca. 10.700 m<sup>2</sup> oi BGF plus 4.000 m<sup>2</sup> Untergeschoss

Bauherr: Corpus Sireo Real Estate, Frankfurt  
Architekt: Oezen-Reimer + Partner, Bonn  
Architekt: PSA Prof. Schmitt Architekten, Köln

Bauzeit: ab 2021



## Volaero in Köln

7-geschossiges Bürogebäude mit Staffelgeschoss  
ca. 17.500 m<sup>2</sup> oi BGF plus Untergeschoss

Bauherr: Lang & Cie, Köln  
Architekt: KSP Jürgen Engel Architekten, Berlin

Bauzeit: ab 2022



## Heinrichstraße 24 in Düsseldorf Revitalisierung eines Bürogebäudes

15.400 m<sup>2</sup> oi BGF plus 2-geschossige Tiefgarage  
als Hochhaus mit RDA-Anlagen, Notstromdiesel,  
Garagen-Sprinkelung, Solarthermie, PV Photo-Voltaik

Bauherr: Lang & Cie, Köln  
Architekt: AJF Projekt, Düsseldorf

Bauzeit: ab 2022



# Büro / Gewerbe / Wohnen

## SHV-D3E2

Baufeld D | E, Schönhof-Viertel Frankfurt

Neubau von 220 Mietwohnungen und 1 KiTa  
plus Studentenwohnheim mit 215 WE  
11.300 m<sup>2</sup> oi BGF plus 9.000 m<sup>2</sup> Untergeschoss

Bauherr: IRE, Frankfurt  
Architekten: Karl Dudler Architekten, Frankfurt  
und Planquadrat, Darmstadt

Bauzeit: ab 2022



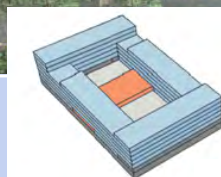
## SHV-B

Baufeld B, Schönhof-Viertel Frankfurt

Neubau von 200 Wohnungen und 8 KiTa-Gruppen  
Vollsortimenter-Markt plus Discounter  
ca. 23.000 m<sup>2</sup> oi BGF plus 12.000 m<sup>2</sup> Untergeschosse

Bauherr: IRE, Frankfurt  
Architekten: Menges Scheffler Architekten, Frankfurt  
mit Sander Hofrichter Architekten, Berlin

Bauzeit: ab 2021



## GAG OSS

Ossendorfer Weg / Mühlenweg  
in Köln-Bickendorf

Neubau von 201 Wohnungen und  
8 KiTa-Gruppen  
ca. 15.000 m<sup>2</sup> Wohnfläche  
plus Tiefgarage

Bauherr: GAG Immobilien AG, Köln  
Architekt: Lorber Paul Architekten, Köln

Bauzeit: 2021 bis 2025 | in 2 Bauabschnitten



# Büro / Gewerbe / Wohnen

## west.side in Bonn GE1

Neubau Büro und Einzelhandel  
ca. 10.500 m<sup>2</sup> oi BGF, plus Tiefgarage

Bauherr: Corpus Sireo, Heusenstamm / Köln  
Architekt: kadawittfeldarchitektur, Aachen

Bauzeit: 2021 bis 2022



## GE2-BT1

Neubau Business- und Bürostandort  
am Bahnhof Schloss-Wahn,  
Köln Porz-Wahn

Bauteil 1 mit ca. 4.800 m<sup>2</sup> oi BGF, plus Tiefgarage

Bauherr: Freiherr von Eltz Rübenach, Köln  
Architekt: Architekturbüro Schönborn, Köln

Bauzeit: 2020-2022



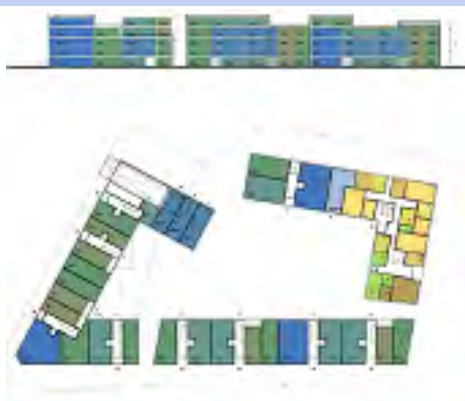
## GAG MRI

Mülheimer Ring / Wendeschleife  
in Köln-Buchheim

Neubau von 135 Wohnungen und 6 KiTa-Gruppen  
ca. 15.000 m<sup>2</sup> oi BGF plus Tiefgarage

Bauherr: GAG Immobilien AG, Köln  
Architekt: Molestina Architekten, Köln

Bauzeit: 2021 bis 2025, in 2 Bauabschnitten



## GAG DDC

Gebäudeautomation: Aufschaltung von Bestands-Technikzentralen auf GLT

Beratungsleistungen  
Bauzeit: 2019/2020



# Büro / Gewerbe / Wohnen

## GAG 2018

### „Barcelonaallee in Köln-Kalk“

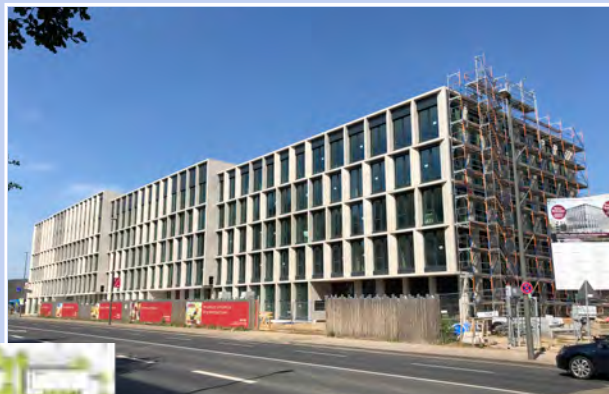
Neue Unternehmenszentrale und 170 Wohnungen

Neubau Büro + Konferenz 21.500 m<sup>2</sup> oi + ui BGF  
Tiefgarage, 1-geschossig

Neubau von 170 Wohnungen, 17.000 BGF

Bauherr: GAG Immobilien AG, Köln  
Architekt Hauptverwaltung: JSWD Architekten, Köln  
Architekt Wohnungen: ASTOC Architekten, Köln und  
Molestina Architekten, Köln

Bauzeit: 2016 - 2018



## GAG VEN

### „Venloer Straße in Köln-Bickendorf“

Neubau von 52 Wohnungen plus Tiefgarage  
mit BHKW / Kraft-Wärme-Kopplung

Bauherr: GAG Immobilien AG, Köln  
Architekt: Laumann, Köln

Bauzeit: 2018 - 2020



## GAG KHM

### „Kalker Hauptstraße 22-24 in Köln-Kalk“

Neubau von 260 Wohnungen, 22.000 m<sup>2</sup> oi + ui BGF  
plus große Tiefgarage unter allen Bauteilen  
Mit Wohngruppe und Studentenapartment,  
Jugendeinrichtung und KiTa

Bauherr: GAG Immobilien AG, Köln  
Architekten: Jäck Molina, Köln

Bauzeit: 2018 - 2021



# Büro / Gewerbe / Wohnen

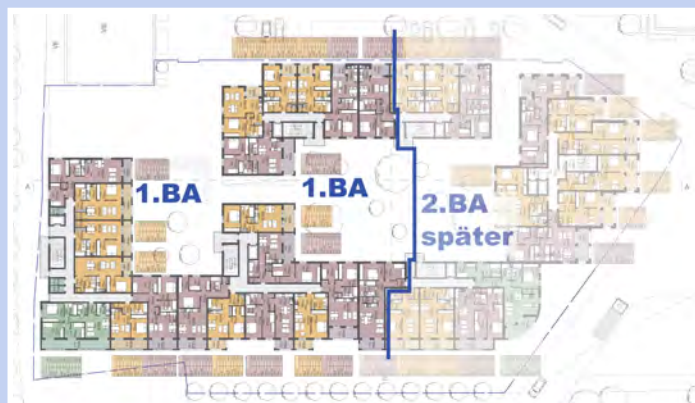
## SC II, Schwedler-Carree II

120 Wohnungen, F-Osthafen,  
1. Bauabschnitt  
Ferdinand-Happ-Str, Frankfurt

Bauherr: Max Baum Immobilien, Frankfurt  
GU: Karl Dudler Architekten, Frankfurt  
Architekt: SAF Stefan Forster Architekten, Frankfurt

Planung: ab 2018

Bauzeit: 2019 - 2022



## VIERZIG549, in Düsseldorf-Heerdth

331 Wohnungen, im 4. und 5. Bauabschnitt

Bauherr: Bauwens PE, Köln  
GU: Die Wohnkompanie NRW, Düsseldorf  
Architekt: PBS, Aachen

Planung: ab 2018

Bauzeit: ab 2020



## WiH in Düsseldorf-Unterbach Wohnen im Hochfeld

H1 + H2 + H3 + H7-MI  
Planung ab 2018

Scholle 1  
Planung ab 2018

Scholle 2  
Planung ab 2020

Scholle 3  
Planung ab 2020

Bauherr: IRE Instone Real Estate, Köln  
Architekten: HGMB Architekten, Düsseldorf /  
pink Architektur, Düsseldorf

Bauzeit: ab 2020



# Büro / Gewerbe / Wohnen

## GOD

Godesberger Allee 140 in Bonn

Bürogebäude mit Konferenz 8.100 m<sup>2</sup> oi BGF plus 6.600 m<sup>2</sup> ui BGF in 2 Tiefgeschosse

Bauherr: LuC Lang & Cie, Köln  
Architekt: JSWD, Köln

Planung: ab 2018



## OL54, Terrassenhaus, Oberlindau in Frankfurt-Westend

Hochwertiges Bürogebäude, 8.800 m<sup>2</sup> BGF  
Revitalisierung auf einer Bestandsgarage  
Dezentrale Lüftung mit Wärmerückgewinnung  
RDA RauchDruckAnlagen. HeizKühlSegel.  
LPH1-4

Bauherr: Red-Square / Art-Invest  
Architekt: msm Architekten, Frankfurt

Bauzeit: 2018 – 2020



## Reiterstaffel, Köln

Neubau Bürogebäude mit Konferenz  
12.500 m<sup>2</sup> oi BGF plus Tiefgarage

Bauherr: Bauwens Development / Corpus Sireo  
GU: Bauwens Construction, Köln  
Architekt: Fischer Architekten, Köln

Planung: ab 2018



## PGA easy, München

308 Wohnungen in München-Pasing  
Hochwertige Wohnungen

Bauherr: Bauwens Development / Corpus Sireo  
GU: Bauwens Construction, Köln  
Architekt: msm, Köln und Grassinger Emrich, München

Planung: ab 2018



# Büro / Gewerbe / Wohnen

## GAG LU

„Bismarckstraße 70 - 74“

30 WE plus Gewerbeflächen und Tiefgarage,  
ca. 6.000 m<sup>2</sup> BGF

Bauherr: GAG Ludwigshafen am Rhein  
Architekt: Fischer Architekten, Mannheim

Bauzeit: ab 2020



## WKS

Umnutzung eines Büro-Hochhauses in ein Wohn-Hochhaus mit Einkaufsmarkt

96 Hochhaus-Wohnungen  
12-geschossiges Gebäude

Entrauchungen, Sprinklerung,  
RDA RauchDruckAnlagen

Bauzeit: bis 2018



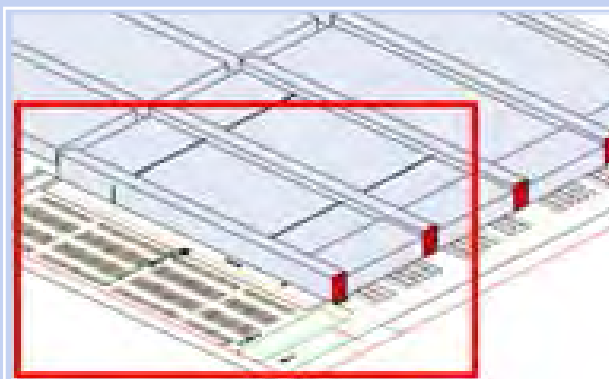
## Miele

Neubau eines Produktionsstandortes in Polen  
ca. 17.000 m<sup>2</sup> BGF

Bauherr: Miele, Gütersloh  
Modul-1, 1. Bauabschnitt

Generalplaner: ioC io-consultants, Heidelberg

Bauzeit: 2018 - 2019



## K1 Karree Mannheim

Umbau des ehemaligen Möbelzentrum,  
Büro, Einzelhandel und Gastronomie  
ca. 10.000m<sup>2</sup> oi BGF

Bauherr: K1 Immobilien GmbH, Mannheim  
Architekt: Lindemann Architekten, Mannheim

Bauzeit: ab 2017



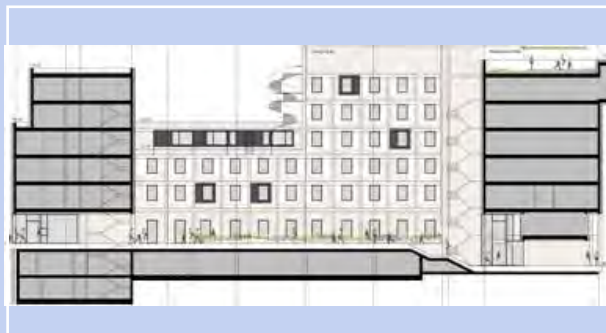
# Büro / Gewerbe / Wohnen

## Urban Loft Hotel, Köln

Neubau Hotel, Köln-Eigelstein  
215 Zimmer

Bauherr: Althoff Hotels, Köln  
GU: Bauwens, Köln  
Architekt: Bolles + Wilson, Münster

Bauzeit: 2019 - 2020



## Mövenpick Kongresshotel, Stuttgart

260 Zimmern plus Tiefgarage und Konferenz  
Neubau Hotel am Flughafen Stuttgart

Bauherr: STINAG Stuttgart Invest AG  
GU: Wolff & Müller, Stuttgart  
Architekt: Architekten BOA Mühlich, Fink & Partner, Ulm

Bauzeit: 2016 - 2018



## Friesenplatz, Köln-Innenstadt

Büro- und Geschäftsgebäude mit Wohnhaus  
in mehreren Bauabschnitten und Interimsmaßnahmen  
25.000 m<sup>2</sup> oi BGF plus 3 Tiefgeschosse

Technisches Controlling und Qualitätssicherung

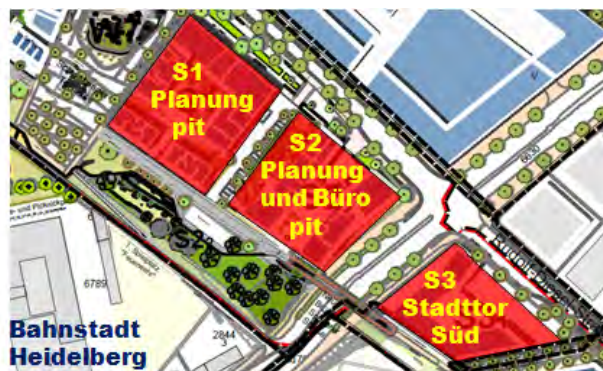
Bauherr: Allianz  
GU: Lang & Cie, Köln  
Architekt: msm, Köln

Bauzeit: 1.BA und 2.BA | 2017 - 2022



# Büro / Gewerbe / Wohnen

## Bahnstadt Heidelberg



### Stadttor-Ost in Heidelberg Baufeld S3

Passivhaus-Bürogebäude  
17.000 m<sup>2</sup> oi + ui BGF



Bauherr: Kolb + Partner, Dieburg und Materna de Meulen, Dortmund  
Architekt, LPH 1-4: Architekturbüro Kolb / Hofmann, Dieburg  
Architekt, LPH 5-9: Ruby Architekten, Darmstadt

Bauzeit: 2016 - 2020 | inkl. Mieterausbauten



### Wohn- und Geschäftshaus Colours in Heidelberg Baufeld S1

Passivhaus-Neubau mit Wohnungen, Büro, Besprechung, Gewerbe, Gastronomie  
18.500 m<sup>2</sup> oi + ui BGF



Bauherr: Heidelberger Wohnwerte GmbH, Heidelberg  
Architekt: Eike Becker Architekten, Berlin

Bauzeit: 2016 - 2017



### Stadttor-West in Heidelberg Baufeld S2

Passivhaus-Bürogebäude  
ca. 17.000 m<sup>2</sup> oi + ui BGF



Architekten: SSV, Heidelberg / motorplan, Mannheim

Bauzeit: 2012-2014

\*\*\* Stadttor Bahnstadt Heidelberg ist seit 2013 unser neues Büro in Heidelberg mit pit-cup • [www.pit.de](http://www.pit.de)



Betonoberflächentemperierung  
Stadttor Bahnstadt Heidelberg

# Büro / Gewerbe / Wohnen

## Residence Inn by Marriott, Heidelberg

140 Hotel-Zimmer  
in Passivhausbauweise  
auf einer Bestandsgarage

Technisches Controlling und Qualitätssicherung

Bauherr: Roland Ernst

Architekt: SSV Architekten, Heidelberg

Realisierung: ab 2019



## 'House of Elements' in Essen

Neubau: Büro, Konferenz, Mitarbeiterrestaurant, Großküche  
20.000 m<sup>2</sup> oi BGF  
10.000 m<sup>2</sup> ui BGF  
Planung KG400

Bauherr: HOCHTIEF Projektentwicklung,  
Düsseldorf Architekt: JSWD Architekten, Köln  
GU: HOCHTIEF Building, Düsseldorf  
Mieter: Brenntag

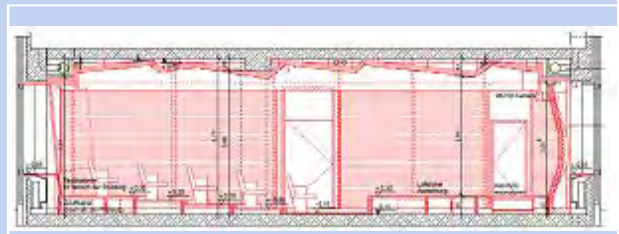
Bauzeit: 2016 - 2017



## Umbau zu einem Akustiklabor für das MPI in Frankfurt mit besonderen Akustikanforderungen

Bauherr: Max-Planck-Gesellschaft  
Architekt: mtp Architekten  
Nutzer: Max-Planck-Institut für Empirische Ästhetik

Bauzeit: 2015 - 2016



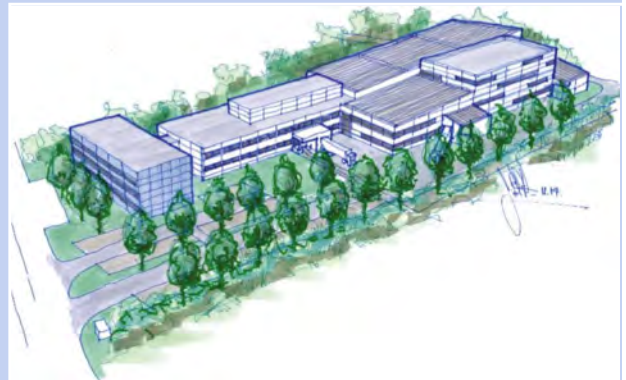
# Büro / Gewerbe / Wohnen

## Werkserweiterung Arzneimittelproduktion und -lagerung

4.400 m<sup>2</sup> oi BGF  
Planung KG400

Bauherr: Cesra Arzneimittel, Baden-Baden  
Generalplaner + Architekt: ioC io-consultants, Heidelberg

Bauzeit: 2016 - 2017



## Hahnstr. 37-41, Frankfurt-Niederrad

Neubau ca. 180 Wohnungen  
zT im Passivhaus-Standard  
3 große Einzelhandelsmärkte und Tiefgarage

Bauherr ABG und MBI, Frankfurt

Bauzeit: 2016-2018



## SAP AG

- WDF03, Walldorf  
Einbau von Kühldecken und energieeffizienten Klimaanlage  
in Bestandsgebäude  
Bauteil G, H, J, mit hoher Ausstattung  
ca. 5.000 m<sup>2</sup>

Architekt: SCOPE, Stuttgart

Bauzeit: 2010-2012



- WDF05, Walldorf  
Umbau und Umgestaltung  
internationales Schulungszentrum und Casino

Architekt: SCOPE, Stuttgart

Bauzeit: 2014-2015

- POT04, Potsdam  
Neubau Bürogebäude mit Konferenzbereichen  
mit hoher Ausstattung, DGNB Gold  
ca. 4.000 m<sup>2</sup>

Architekt: SCOPE, Stuttgart

Bauzeit: 2014-2016

### Energieeffizienz





# Büro / Gewerbe / Wohnen

## cbm Christoffel Blinden Mission, Bensheim

ca. 6.500 m<sup>2</sup>

Architekt: Schädler+Zwinger, Stuttgart

GU: Baresel, Leinfelden-Echterdingen

Bauzeit: 2014-2015



## GOLDBECK

### - Reckitt-Benckiser

Büro, Besprechung, Labore im SkyLab, Passivhaus Bahnstadt-Heidelberg

Bauen im Bestand, Labor 4.000 m<sup>2</sup>, Büro 7.500 m<sup>2</sup>

Bauzeit: 2014-2015

### - Isenmann, Karlsruhe

Energieeffiziente Ausstattung einer Gießerei-Produktion

Bauen im Bestand, ca. 12.000 m<sup>2</sup>

Bauzeit: 2014-2015

### - Neubau Logistikzentrum R&F in Büttelborn

ca. 10.000 m<sup>2</sup>

Bauzeit: 2011

### - Neubau Logistikzentrum Hagemeyer in Meisach

ca. 30.000 m<sup>2</sup>

Bauzeit: 2012

### - Neubau Logistikzentrum Isarkies in Bergkirchen

ca. 3.000 m<sup>2</sup>

Bauzeit: 2012

### - INTAURUS Gewerbepark, München

Bauen im Bestand, ca. 14.000 m<sup>2</sup>

Bauzeit: 2014-2015

### - INCOE, Rödermark

Neubau Produktion + Lager und Bürogebäude, ca. 5.000 m<sup>2</sup>

Bauzeit: 2013-2014

### - HOWASPED, Wörrstadt

Neubau Produktion + Lager und Bürogebäude

Bauzeit: 2014

### - Grundhöfer, Frankfurt

Neubau Lagerhalle für Lebensmittel und Bürogebäude, ca. 3.500 m<sup>2</sup>

Bauzeit: 2013-2014

### - CW Bearing, Würzburg

hochpräzise spanabhebende Fertigung

Neubau Produktionshalle und Bürogebäude, ca. 3.500 m<sup>2</sup>

Bauzeit: 2012-2013

### - Neubau Bürogebäude in Neu-Isenburg, ca. 9.000 m<sup>2</sup>

Bauzeit: 2010-2011

### - WBI-Center, Prof. Dr. Wittke

Neubau Bürogebäude in Weinheim, ca. 3.000 m<sup>2</sup>

Bauzeit: 2012-2013



# Büro / Gewerbe / Wohnen

## Holzmarkt 1, Campus-West / CAW

Neubau Büro + Wohnungen mit Tiefgarage  
18.000 m<sup>2</sup> oi BGF und 12.000 m<sup>2</sup> ui BGF  
2.000 m<sup>2</sup> Wohnungen

Technisches Controlling und Qualitätssicherung

Bauherr: Cascade, Köln  
GU: Bauwens  
Architekten: kadawittfeldarchitektur, Köln und Kubalux, Köln

Bauzeit: 2014-2016



## PARVUS, Neubau Bürogebäude in Freiburg

Bauherr: Aurelis, Eschborn  
Architekt: Hetzel + Ortloff, Freiburg

Bauzeit: ab 2016



## Büroneubau mit Parkdeck, Neu-Isenburg

8.500 m<sup>2</sup> BGF plus Parkdeck

Bauherr: Red Square, Neu-Isenburg  
Nutzer: PepsiCo  
GU: Baresel, Leinfeld-Echterdingen  
Architekt: msm meyer schmitz-morkramer, Frankfurt

Bauzeit: 2013-2014



# Büro / Gewerbe / Wohnen

## Biolabor- und Bürogebäude mit Tiefgarage

5.500 m<sup>2</sup> BGF

Nutzer: IBACON, Rossdorf  
GU: WuM Wolff+Müller  
Architekt: Wolf, Miltenberg

Bauzeit: 2013-2015



## City & Garden, Lise-Meitner-Quartier, Frankfurt

Neubau 287 Wohnungen  
31.000 m<sup>2</sup> o.i. BGF  
15.000 m<sup>2</sup> u.i. BGF

Bauherr: Bouwfonds, Frankfurt  
Architekt: ARCTEC, Frankfurt

Bauzeit: 2016-2018



## Mainzer Landstraße 330, Frankfurt

Neubau, 307 Wohnungen  
3 große Einzelhandelsmärkte und Tiefgaragen  
ca. 48.000 m<sup>2</sup> o.i. BGF  
ca. 19.000 m<sup>2</sup> u.i. BGF

Bauherr: GWH, Frankfurt  
Architekt: KSP, Frankfurt

Bauzeit: 2015-2017



## Neubau Regionaldirektion der AOK in Essen



ca. 13.800 m<sup>2</sup> oberirdische BGF plus UG und Tiefgarage

Realisierung: HTP HOCHTIEF / Bauwens, Köln  
Architekten: JSWD Architekten, Köln

Bauzeit: 2012-2013



# Büro / Gewerbe / Wohnen

## Bestensee II Pflege- und Kulturzentrum und seniorengerechte Wohnungen

Gebäude A, B, C mit 60 WE

Fußbodenheizung, Fußbodenkühlung  
Erzeugung über Geothermie mit Erdsonden  
Unterschreitung der EnEV um min. 30%

Bauherr: BSM, Berlin  
Architekt: KQS, Berlin

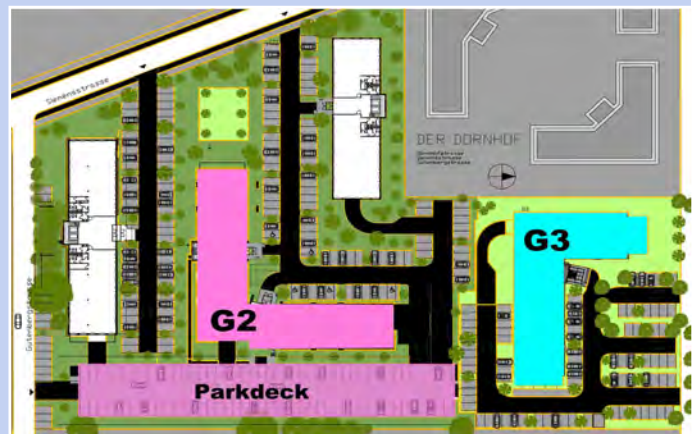
Bauzeit: 2012-2013



## “DER DORNHOF” - G3 / G2

Bürozentrum in Neu-Isenburg  
Bauherr: RSI Red Square Isenburg

- Gebäude **G3** mit ca. 6.000 m<sup>2</sup>  
GU: Baresel  
Bauzeit: 2009-2010
- Gebäude **G2** mit ca. 9.000 m<sup>2</sup>  
Plus Parkdeck, 3-geschossig  
GU: Goldbeck  
Bauzeit: 2010-2011



## ZAH Neues Zentrum der evangelischen Kirche am Hauptbahnhof in Berlin

Neubau von ca. 33.000 m<sup>2</sup>

- Büro- + Verwaltungsgebäude
- Tagungszentrum
- Hotel
- Gastronomie
- Kirche

sehr hohe Energieeffizienz  
Primärenergiebedarf < 70 kWh/qm/a im Büro  
für Heizung-Lüftung-Kühlung-Elektro

Bauherr: BSM  
Architekt: Weinmiller Architekten

Lph 1-4 in 2010 / 2011



# Büro / Gewerbe / Wohnen

## Bahnhof Bad Homburg

Umbau des denkmalgeschützten Bahnhofsgebäudes mit Kunst- und Kulturflächen, Restaurant, Vollküche  
Neubau von Gastronomie-, Shop-, Büro- und Funktionsflächen

Bauherr: Stadt Bad Homburg  
Architekt: MIC Mailänder Ingenieur Consult

Bauzeit: 2012-2014



### Bad Homburg

- Klinik Dr. Baumstark - Sanierung Brandschutzklappen
- Beratungsleistungen Kindergärten
- Golfclub - Sanierung Küche

## PMA Print Media Akademie, Heidelberg

Sanierung und Modernisierung der Kälteerzeugung  
- ca. 1 MW Kälte

Bauzeit ab 2010

- PMA Notentwässerung
- PMA Hydraulische Weiche
- Energiestudie Halle L
- Ertüchtigung Kühlturm 3
- Ertüchtigung Kühltürme 1 und 2
- Konzept Luftbefeuchter
- Kälteredundanz FEZ-Server



## Airport City, Düsseldorf

Neues Bürogebäude für die Siemens AG  
am Flughafen Düsseldorf

EU-Green Building Standard  
mit Kühldecken, Biomasse-Heizung,  
Wärmerückgewinnung  
11.400 m<sup>2</sup> oberirdische BGF  
plus 6.200 m<sup>2</sup> unterirdische BGF

Bauherr: HOCHTIEF Projektentwicklung,  
Niederlassung Rhein-Ruhr  
Architekten: Graf + Graf, Montabaur  
Nutzer: Siemens AG

Bauzeit: 2009-2010



Animation von Lichttech GmbH, Hamburg

## Starcom für SCG

Neues Bürogebäude am Osthafen in Frankfurt  
mit BKT und hocheffizienter Lüftung/Kühlung  
ca. 5.900 m<sup>2</sup> BGF

Bauherr: Schwedler Carreé GmbH / Max-Baum-  
Immobilien, Frankfurt  
Architekten Prof. Ortner + Ortner, Berlin

Bauzeit: 2009-2010



# Büro / Gewerbe / Wohnen

## Square41

Revitalisierung Bürogebäude in Frankfurt, Main  
mit Kühldecken  
ca. 7.500 m<sup>2</sup> oberirdische BGF

Bauherr: Tschörner Real Estate, Neu-Isenburg  
Baab Architekten und Architekten Reiner Wagner

Bauzeit: 2009-2010



## M2O MainOffice 2, Offenbach

ca. 15.600 m<sup>2</sup> oberirdische BGF  
Tiefgarage mit ca. 5.200 m<sup>2</sup> BGF

2. BA der Verwaltung der Siemens PG

Bauherr: HTP HOCHTIEF Projektentwicklung,  
Frankfurt  
Architekt: Graf + Graf, Montabaur

Bauzeit: 2008/2009



## Grafenberger Allee 302, Düsseldorf

Hampton by Hilton  
Hotel mit 138 Zimmern

Wohnbebauung mit 76 Wohnungen  
Fitness-Center, Restaurant

ca. 17.000 m<sup>2</sup> oberirdische BGF  
Tiefgarage mit ca. 6.000 m<sup>2</sup> BGF

Bauherr: KPE, Wiesbaden  
Architektenpartnerschaft Gimbacher, Düsseldorf

Bauzeit: 2008-2010



## Red-Square Zeppelinheim

Gewerbepark, Büro- und Servicegebäude in Neu-Isenburg

Ingesamt ca. 22.000 m<sup>2</sup> BGF  
Bauteil A und Bauteil B  
je ca. 5.600 m<sup>2</sup>

Bauherr: Hessische Red Square // TRE  
Architekt: Friederich + Partner  
GU: Baresel, Stuttgart

Bauzeit: 2008-2011



# Büro / Gewerbe / Wohnen

## Galilei3, Mannheim Businesscenter am Mannheimer Hauptbahnhof

10.500 m<sup>2</sup> BGF plus 6.000 m<sup>2</sup> Tiefgarage,  
mit Betonkernaktivierung

Bauherr: HOCHTIEF Projektentwicklung GmbH, Heidelberg  
Architekten: motorplan und PGH-Hery

Bauzeit: 2007-2009



## Neue Hauptverwaltung der Volksbank Karlsruhe

8.500 m<sup>2</sup> BGF plus 2.500 m<sup>2</sup> Tiefgarage,  
mit Geothermie und Betonkerntemperierung

Bauherr: Volksbank Karlsruhe  
Projektsteuerung: Vollack Karlsruhe  
Architekten: Herrmann + Bosch, Stuttgart  
GU: HOCHTIEF HTC, Karlsruhe

Bauzeit: 2007-2009



## Neubau einer Mensa für das Hebelgymnasium in Schwetzingen

Stadt Schwetzingen  
Architekt: Numerobis, Schwetzingen

Bauzeit: 2007-2009



# Büro / Gewerbe / Wohnen

## Mörfelder Landstraße / Stresemann Allee in Frankfurt

10.000 m<sup>2</sup> BGF  
56 Wohnungen, Sparkassenfiliale, Supermarkt,  
Kindertagesstätte

Bauherr: Max Baum Immobilien, FHL GmbH  
Architekt: Stefan Forster, Frankfurt

Bauzeit: 2008-2010



## B1 Bürogebäude Red Square Isenburg

Neue Hauptverwaltung "Lorenz-Snackworld"  
in Neu-Isenburg  
7.400 m<sup>2</sup> BGF plus Tiefgarage, mit Putz-Kühldecken

Bauherr: Hessische Red Square, Neu-Isenburg  
GU: Bilfinger Berger, Frankfurt  
Architekten: Köhler.Architekten

Bauzeit: 2007-2008



## Jünger & Gräter, Schwetzingen

Neubau als  
Anbau an das bestehende Firmengebäude  
mit Cafeteria

Bauzeit: 2010





# Büro / Gewerbe / Wohnen

## **e-plus Hauptverwaltung in Düsseldorf**

Neue Hauptverwaltung in Düsseldorf

Projektentwickler  
Hochtief Projektentwicklung Düsseldorf  
Investorenwettbewerb: 2. Sieger

33.000 m<sup>2</sup> BGF Büro, Konferenz,  
Großküche, Kantine  
2.000 m<sup>2</sup> Rechenzentrum  
mit 2 MW Kälte, BKT,  
adiabate Kühlung, Eisspeicher



## **City-Gardens in Frankfurt**

Neubau von 25 Wohnungen in Frankfurt-Rebstock

Bauherr: FHL, Frankfurt  
Architekt: Wentz-Concept, Frankfurt

Bauzeit: 2008-2009



## **Max-Baum-Immobilien im Schwedler-Carrée**

Mieter: Publicis

Neubau eines Büros und Gastronomie,  
mit ca. 7.400 m<sup>2</sup> BGF und Tiefgarage.  
Ausstattung mit Betonkerntemperierung

Bauherr: Max-Baum-Immobilien  
Architekt: Beye Scheid, Frankfurt

Bauzeit: 2008-2009



# Büro / Gewerbe / Wohnen

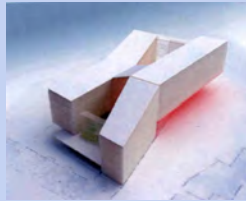
## X-House Heidelberg Business Center

Bürogebäude mit ca. 15.000 m<sup>2</sup> BGF und Betonkernaktivierung  
Zweigeschossige Tiefgarage mit ca. 25.000 m<sup>2</sup> BGF, zum Teil für die neuen 170 Wohnungen

Studie über Geothermie und Kraft-Wärme-Kopplung (BKHV)

Bauherr: Hochtief Projektentwicklung, Heidelberg  
Architekt: motorplan, Mannheim  
Hauptmieter: HDM Heidelberger Druckmaschinen AG

Bauzeit: 2006-2008

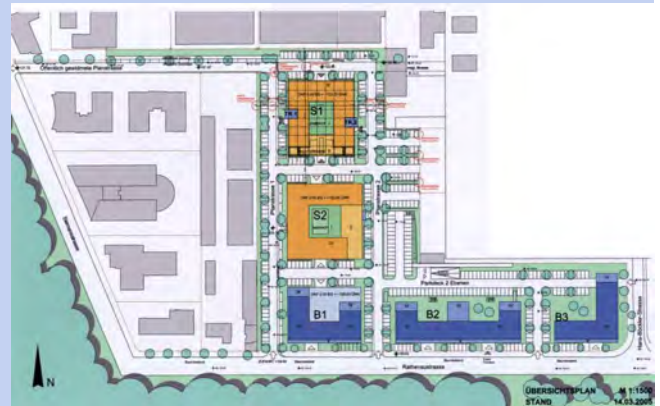


## Red Square Isenburg

Service- und Bürogebäude

Bauherr: Hessische Red Square // TRE  
Architekt: Architektenkontor Friederich + Partner  
und Köhler.Architekten  
GU: Bilfinger Berger AG

Bauzeit: ab 2005-2008



## MainOFFice I, Offenbach

43.500 m<sup>2</sup> BGF mit Betonkernaktivierung + 16.000 m<sup>2</sup> BGF TiGa  
Verwaltung der Siemens Power Generation - für die HTP

Bauherr: Hochtief Projektentwicklung, Eschborn  
Architekt: Novotny Mähner + Assoziierte, Offenbach  
GU: Hochtief Construction AG, Frankfurt / Hauptmieter: Siemens Power Generation



# Büro / Gewerbe / Wohnen



## Quartier am Turm, Heidelberg Villa Fuchs am Turm

Sanierung einer Villa mit Loftanbau und Neubau eines Bürogebäudes mit ca. 8.000 m<sup>2</sup> BGF und Tiefgarage

Bauherr: Hochtief Projektentwicklung, Heidelberg  
Architekt: Archis, Karlsruhe

## Dornhof, Neu Isenburg

3 Bürogebäude plus  
3-geschossiges Parkdeck

Bauherr: DREAG, Neu Isenburg // TRE  
Architekt: Köhler.Architekten, Frankfurt  
GU: Imbau, Neu Isenburg



Dornhofstraße 34 / 6.500 qm BGF



Dornhofstraße 36 / 8.500 qm BGF



Dornhofstraße 38 / 11.000 qm BGF

## OfficePort, Walldorf

für FUTURE OFFICE MANAGEMENT

Bauherr: FOM, Heidelberg  
GU: Bilfinger+Berger, Mannheim



## Neubau Seniorenwohn- und Pflegeheime

- Europahaus AG: 380 altengerechte Wohnungen, Pflege- und Schwesternwohnheim
- B+H: Berlin-Rüdersdorf, Am Kalksee mit 105 Wohnungen, Bauzeit: 2006-2007
- B+H: Altenheim Leingarten HN, Am Leinbach mit 95 Wohnungen, Bauzeit: 2006-2007

# Büro / Gewerbe / Wohnen

## Lahnstraße 60, Frankfurt

HLSE-Techniksumme ca. 11 Mio Euro  
Bürogebäude plus 25 Wohnungen

Bauherr: ABG, Köln  
Architekt: Novotny Mähner + Assoziierte, Offenbach  
GU: Imbau, Neu Isenburg / Mieter: Dresdner Bank



## Brauerboulevard, Karlsruhe

Dienstleistungszentrum mit Betonkernaktivierung  
Rechenzentrum für 1&1  
+15.500 m<sup>2</sup> BGF + 4.500 m<sup>2</sup> BGF TiGa

Bauherr: Hochtief Projektentwicklung, Eschborn  
Architekt: Graf + Graf, Montabaur  
GU: Hochtief Construction AG, Karlsruhe  
Mieter: 1&1 Internet / Schlund + Partner



## N 7 , Mannheim

Neubau mit 7 aufgehenden und 3 Tiefgeschossen im Zentrum von Mannheim  
BGF ca. 25.000 m<sup>2</sup>, 3-geschossiger Saturn-Media-Markt

Bauherr: Adler Real Estate, Mannheim  
Architekt: Ullrich + Scheib, Mannheim  
GU: Hochtief Construction AG, Mannheim  
Hauptmieter: Saturn-Media



## Mannheimer Morgen

3 neue Pavillons mit Betonkernaktivierung  
Neubauten Redaktionsgebäude

Bauherr: "Mannheimer Morgen"  
Architekt: KSP, Frankfurt  
GU: Hochtief Construction AG, Mannheim



# Büro / Gewerbe / Wohnen

## Red Square Buchschlag, Dreieich-Buchschlag

BSB Bauteil A - Gewerbepark  
BSB Bauteil B - Gewerbepark

Bauherr: Red Square, Neu Isenburg // TRE  
Architekt: Friederich + Partner, Seeheim  
GU: Stahl- und Verbundbau / OmniCon, Dreieich



## Red Square Hugentottenallee, Neu Isenburg

Bürogebäude

Bauherr: Red Square, Neu Isenburg // TRE  
Architekt: Köhler.Architekten, Frankfurt  
GU: Stahl- und Verbundbau, Dreieich



## KPE - Kunersdorf Projektentwicklung

• OCM Office Center Meerbusch, 1. BA "Athlon" mit Baresel AG,  
Bauzeit 2005-2006



## Prime Parc, Raunheim

C1, C2 - Gewerbepark

Bauherr: Primarc Developments  
Architekt: Friederich + Partner, Seeheim  
GU: Baresel AG, Frankfurt



# Regenerative Energien / Wohnungsbau

## Neue Hauptverwaltung der Volksbank Karlsruhe

8.500 m<sup>2</sup> BGF plus 2.500 m<sup>2</sup> Tiefgarage,  
mit Geothermie und Betonkerntemperierung



## Holz-Hackschnitzel-Heizwerk, 1 MW

Nahwärmeversorgung für Schulkomplex  
"Leppermühle" in Buseck

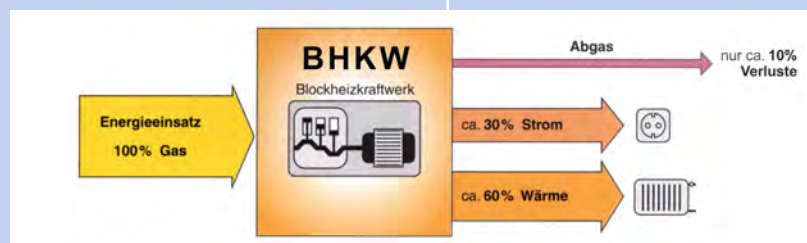


## Nahwärmeversorgung Fernwald mit Kraft-Wärme-Kopplung (KWK)

Versorgung von 5 Liegenschaften mit

- eigen erzeugtem Strom und
- eigen erzeugter Wärme

über ein Block-Heiz-Kraft-Werk (BHKW)  
in Fernwald-Albach



## Holz-Hackschnitzel-Heizwerk, 1 MW

Nahwärmeversorgung für neues Gewerbegebiet  
in Fernwald-Steinbach für die EBF



## Wohnanlagen Nord-Süd Hausbau GmbH, Stuttgart

- Wohnungsbauprojekte mit insgesamt ca. 250 Wohneinheiten  
im Großraum Stuttgart sowie in Leipzig
- Technische Beratung und Sanierung eines 6 MW Heizkraftwerkes



# Hotels / Gastronomie

## Hampton by Hilton, Düsseldorf

138 Zimmer \*\*\*\*  
Bauherr:  
KPM Hotel Development  
Bauzeit: 2009-2010



## HEx Holiday Inn Express, Augsburg

110 Zimmer \*\*\*  
Bauherr: KPM Hotel Development  
Bauzeit: 2009-2010



## Wings Hotel, Raunheim

420 Zimmer und Konferenzbereich



## Astron Hotel, München

240 Zimmer am neuen Flughafen München  
Franz-Josef-Strauß-Airport



## Copthorne\*\*\*\* Hotel, Halle/Saale

Entwurf für 160 Zimmer  
mit Konferenz- und Wellnessbereichen



## Neubau Terminal-3 am Flughafen Stuttgart

4.000 qm Gastronomieflächen  
Für RestAir – Carestel-Belgien



# Industrie

## Reinraumprojekt

Reinraumklassen - Klasse ISO 5, nach EN ISO 14644-1  
Mehrere Reineräume in NRW

Bauzeit: 2012-2013



## Industriepark Höchst der ehemaligen Höchst AG, Frankfurt

Labore  
Rechenzentrum  
Bürogebäude



## NLC Neubau Logistik Centrum InfraServ Höchst

Gesamtinvest ca. 44 Mio. €  
Entwurf und Genehmigung



## Seit 20 Jahren arbeiten wir für die BASF AG

vor allem in Ludwigshafen, Schwarzheide,  
aber auch in Antwerpen, Tarragona und Malaysia



## Sanierungen von Klimaanlage, Werk Östringen

Einzelanlagen bis 160.000 m<sup>3</sup>/h



kaiser

suit your success.





# Öffentliche Hand

## Hochbauamt Stadt Mannheim

### Sanierung der Kälteanlagen

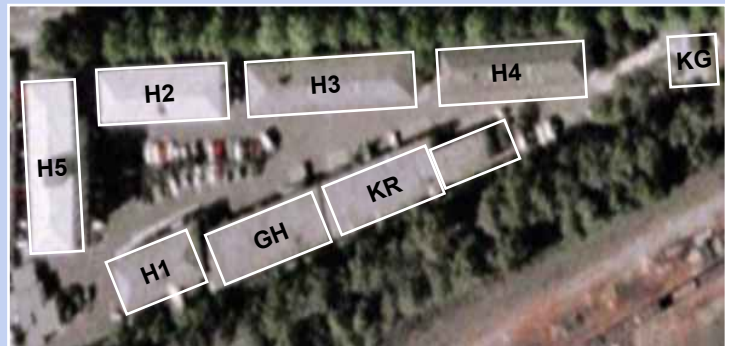
- Carl-Bosch Schule, Mannheim - ca. 1 MW Kälte
- Werner-von-Siemens Schule, Mannheim - ca. 1 MW Kälte



## HBM Hessisches Bau Management, Gießen

### Hessische Erstaufnahme in Gießen Liegenschaft „Margaretenhütte“, Meisenbornweg

### Sanierung der Trinkwasserleitungen Modernisierung Wärmeerzeugung + Warmwasserbereitung



## Gebäudemanagement der Stadt Heidelberg

### Sportzentrum West • Neubau einer 3-Feld-Sporthalle mit Tribüne

- Gutenberg-Schule**
- Erweiterungsbau Naturwissenschaften, Heidelberg
  - Diverse Umbauten
  - Sanierung Trinkwassernetz, Heidelberg 1. BA 2003
  - Sanierung Trinkwassernetz, Heidelberg 2. BA 2004
  - Sanierung Trinkwassernetz, Heidelberg 3. BA 2005
  - Sanierung Druckerei

### Mönchhofschule • Umbauten, Heidelberg

### Kommunale Infrastruktur und Service GmbH (Stadtwerke Heidelberg)

- Sanierung der Sanitärbereiche - Waldparkschule, Heidelberg
- Sanierung der Sanitärbereiche - Käthe-Kollwitz-Schule, Heidelberg



# Öffentliche Hand

## Justus-Liebig-Universität, Gießen

- Human-Anatomie: Klimatisierung der Präpariersäle
- Sanierung der Erdgasleitungen



- Neubau Kindergarten Albach
- Neubau Bürgerhaus Annerod
- Aufstockung Rathaus
- Holz-Hackschnitzelheizung für neues Gewerbegebiet
- Trinkwasserumbauten zur thermischen Desinfektion in 3 Kindergärten
- Einbau eines BHKW im Heizhaus „Oppenröder Straße“
- Technische Modernisierungen, Fernwaldhalle
- Erweiterung Kindergarten, Fernwald-Annerod



## Gemeinde Fernwald

## Wohnungsbau- und Besitzgesellschaft der Stadt Heidelberg

- Lauerstraße 3a und 5, Heidelberg
- Dienstleistungszentrum Emmertsgrundpassage 15-17, Heidelberg
- Emmertsgrundpassage 22, Soziale Stadt, Heidelberg
- „Palais Nebel“, Heiliggeiststraße 7 + 7a, Heidelberg
- Emmertsgrundpassage 2-24, Heizzentralen, Heidelberg
- Bergheimer Str. 37, Heidelberg
- Heidelberg-Pfaffengrund: Neubau von 30 Wohnungen



Gesellschaft für Grund- und  
Hausbesitz mbH Heidelberg

## Stadt Schwetzingen und Zweckverband

- Ausschreibung der Wartungsleistungen der öffentlichen Hand
- Umbauten Klärwerk, Zweckverband Bezirk Schwetzingen
- Energieeinsparmaßnahmen, Schimper-Schule, Schwetzingen
- Neubau des Kulturzentrums mit Orchestersaal, Schwetzingen
- Schimper-Schule Schwetzingen, Anbau Lehrerzimmer
- Hebel-Gymnasium Schwetzingen, Umstellung auf Fernwärme
- Schimper-Schule Schwetzingen, Sanierung Dusch- und Umkleieräume
- Hilda-Schule Schwetzingen, Sanierung der WC-Anlagen
- Zeyher-Schule, Sanierungen
- Hirschacker-Schule, Schwetzingen, Erneuerung der Kesselanlagen



# Institute

## IMT/Phillips-Universität Marburg Institut für Molekularbiologie und Tumorforschung

Aufstockung Substanz patogenfreier Bereich im KG mit Tierställen,  
S1 und S2 Labors.  
Planung von Luftschleuse, Autoklav, Peressigschleuse



Philipps-Universität Marburg

## Technische Betreuung von Liegenschaften, Mainz und Frankfurt

MPI für Hirnforschung, Frankfurt  
MPI für Biophysik, Frankfurt

Bauunterhalt und Baumaßnahmen im Rahmenvertrag  
seit 2002



# Max-Planck-Gesellschaft zur Förderung der Wissenschaft e.V.



## Berufsakademie Heidenheim University of Cooperative Education



# Kliniken

## Kerckhoff-Klinik, Bad Nauheim Herz- und Rheumazentrum

Neukonzeption des OP-Bereiches  
Einbau von zwei zusätzlichen OP's  
während des laufenden Betriebes.



KERCKHOFF  
KLINIK