

# L'HISTOIRE DU MUSÉE DE L'HOMME

L'histoire du Musée de l'Homme commence avec celle du Palais du Trocadéro, construit pour l'exposition universelle de 1878 et abritant le Musée d'Ethnographie du Trocadéro.

En 1938, celui-ci devient Musée de l'Homme, dans un bâtiment transformé en Palais de Chaillot. Il est rattaché au Muséum et dirigé par Paul Rivet. C'est un « musée-laboratoire », lieu de travail de nombreux scientifiques et lieu d'accueil du public. Ses galeries expliquent l'évolution humaine, les groupes ethniques, la production culturelle des peuples du monde.

En 1940, l'un des premiers réseaux de résistance se constitue au Musée de l'Homme. Créé le

14 juin 1940 par Paul Rivet, il se structure dès octobre 1940 grâce à Boris Vildé, Yvonne Oddon, Anatole Lewitzky puis Germaine Tillion.

Tout en restant fidèle à ses idéaux, ceux de l'humanisme, des droits de l'Homme, du respect des civilisations et des identités culturelles, le musée s'est radicalement modernisé au XXI<sup>e</sup> siècle. En 2015, après six ans de travaux, il rouvre ses portes sur une structure métamorphosée, dotée de salles d'exposition lumineuses, spacieuses, épurées, ouvertes sur la ville, la Seine, la Tour Eiffel. Les collections y sont sublimes par des créations scénographiques marquées par leur originalité, comme l'envolée des bustes ou le mur des langues.



Prélèvement de tissus au Muséum - J.-C. Domenech

## LA RECHERCHE AU MUSÉE DE L'HOMME

Pas moins de 150 scientifiques du Muséum national d'Histoire naturelle travaillent sur le site du Musée de l'Homme. Leurs recherches visent à comprendre qui nous sommes en tant qu'espèce et quelle a été notre évolution, afin de mieux faire face aux enjeux contemporains (changements climatiques, perte de la biodiversité...).

Ethnologues, anthropologues, primatologues, généticiens, paléoanthropologues et préhistoriens se côtoient ainsi au quotidien, partagent les mêmes laboratoires et croisent leurs recherches. Cette proximité favorise une interdisciplinarité féconde pour l'évaluation des capacités de notre espèce à imaginer les scénarios futurs.



MUSÉE DE L'HOMME

PLAN



# BIENVENUE AU MUSÉE DE L'HOMME

**HOMO SAPIENS EST UNE ESPÈCE SINGULIÈRE, QUI SE PENSE ET QUI PENSE LE MONDE... JUSQU'À CRÉER UN MUSÉE DONT ELLE EST LE SUJET ET L'OBJET !** LE MUSÉE DE L'HOMME A POUR VOCATION DE PRÉSENTER LE GENRE HUMAIN DANS SA DIVERSITÉ ANTHROPOLOGIQUE, HISTORIQUE ET CULTURELLE. UN LIEU FOISSONNANT POUR COMPRENDRE QUI NOUS SOMMES !

## LES ACTIVITÉS

Que vous soyez seul, en famille ou en groupe, le musée vous propose une offre foisonnante de visites guidées, d'ateliers créatifs, de conférences et d'événements festifs tout au long de l'année. En compagnie de médiateurs, d'artistes ou de chercheurs, découvrez les collections du Musée de l'Homme autrement !

**Une offre adaptée au jeune public**  
Pendant les vacances scolaires et les week-ends, les enfants trouvent leur bonheur avec des activités adaptées à leur âge :

simulateurs de fouilles archéologiques, ateliers créatifs centrés sur la préhistoire, initiations scientifiques à la génétique et l'anthropologie, ou contes poétiques. De quoi s'émerveiller pour s'instruire sur l'histoire de l'humanité !

**Rencontrez les chercheurs du Muséum !**  
Pour les plus grands, ne manquez pas les conférences ou les nombreuses rencontres avec les scientifiques du musée qui expliquent leurs recherches en cours ou racontent leur dernière expédition scientifique.



Muséum - J.-C. Domenech

## LES AUTRES ESPACES

**Les expositions temporaires** sont présentées dans les trois grandes salles du 2<sup>e</sup> étage, mais aussi sur le Balcon des sciences et, au 1<sup>er</sup> étage, dans le Foyer Germaine Tillion. Elles participent à la diffusion des savoirs acquis sur l'humain et éclairent des grandes questions de société.

**L'auditorium Jean Rouch**, au 1<sup>er</sup> étage, accueille des conférences, des tables rondes et des rencontres ouvertes au public, sur les thématiques de prédilection du Musée de l'Homme.

**L'espace familles**, situé au 1<sup>er</sup> étage, propose des ressources variées pour explorer en s'amusant les thèmes des expositions : coloriages, pliage et livrets-jeux sont à disposition du jeune public.

**La bibliothèque Yvonne Oddon**, située au 4<sup>e</sup> étage, accueille des chercheurs, des étudiants ou des passionnés, dans les domaines de l'anthropologie biologique, de l'écologie politique, de l'alimentation, de l'ethnoécologie et de la préhistoire.

## INFOS PRATIQUES

**MUSÉE DE L'HOMME**  
Palais de Chaillot  
17 place du Trocadéro  
Paris 16<sup>e</sup>  
01 44 05 72 72  
contact.mdh@mnhn.fr  
museedelhomme.fr

**SERVICES**  
(Accès libre aux horaires d'ouverture du musée)  
> Librairie/boutique  
> Café Lucy x Mozza & Co  
> Restaurant « Café de l'Homme » (ouvert tous les jours, de 12h à 2h du matin)  
> Vestiaire gratuit (1<sup>er</sup> étage)  
> Prêt de matériel : Audioguides, fauteuils roulants, sièges pliants, table à langer (toilettes des 1<sup>er</sup> et 2<sup>e</sup> étages)

**Consignes de visite :**  
> L'usage des perches à selfie est interdit.  
> Les trottinettes sont interdites.

**HORAIRES**  
Ouvert tous les jours sauf le mardi, de 11h à 19h.  
Fermé les 1<sup>er</sup> janvier, 1<sup>er</sup> mai, 14 juillet et 25 décembre.

**DEVENEZ MEMBRES**  
Société des amis du Musée de l'Homme : samh@mnhn.fr

**PASS ANNUEL MUSÉUM**  
Visitez en illimité l'ensemble des musées, zoos et jardins du Muséum ouverts au public. Pass disponible à la billetterie du musée, ou sur nos sites internet.

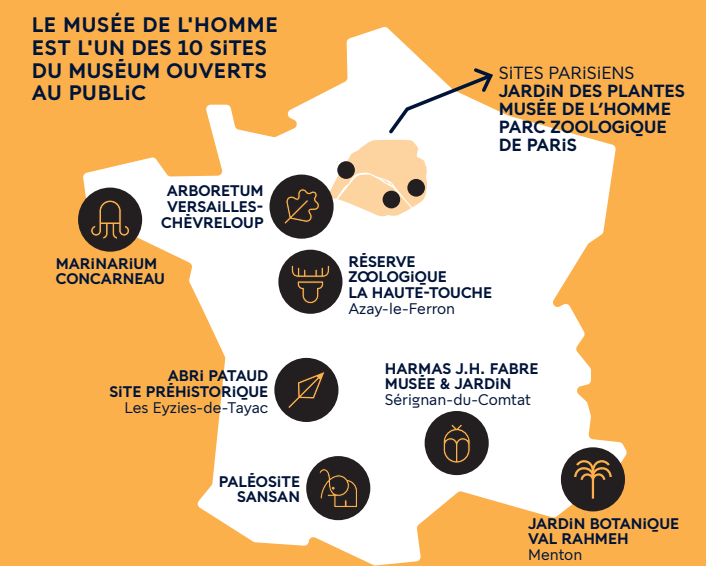
**ACCESSIBILITÉ**

**SUIVEZ-NOUS**



## BIENVENUE AU MUSÉUM

Le Muséum national d'Histoire naturelle est un établissement atypique, à la fois centre de recherche, université, musée, jardin botanique et zoologique. Riche de quatre siècles d'aventures scientifiques, il œuvre pour le futur de notre planète. Ses nombreux espaces de visite dans toute la France vous aideront à mieux comprendre la nature dans toutes ses dimensions et le monde qui nous entoure. Explorez-les !



## UN VOYAGE AU CŒUR DE L'HUMANITÉ

RICHE DE 1800 OBJETS EXPOSÉS, LA GALERIE DE L'HOMME PROPOSE UNE DÉAMBULATION SUR LE THÈME DE L'AVENTURE HUMAINE, RYTHMÉE PAR TROIS GRANDES QUESTIONS : QUI SOMMES-NOUS ? D'OÙ VENONS-NOUS ? OÙ ALLONS-NOUS ?



### QUI SOMMES-NOUS ?

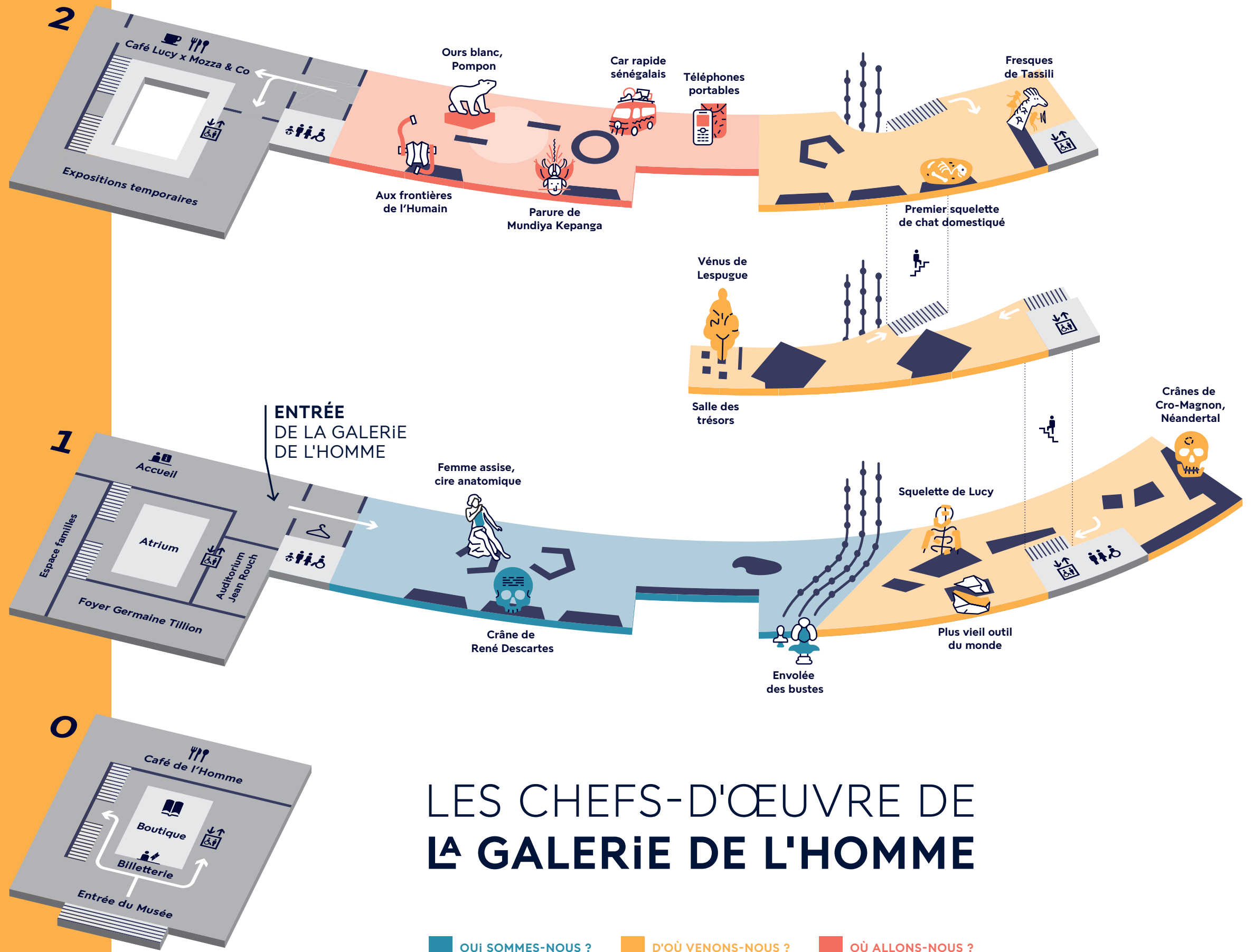
La première partie de l'exposition permanente explore les contours de l'humanité, définit ce qui la différencie et la rapproche des autres espèces. Elle montre que l'humain se distingue avant tout par le fait qu'il se pense et pense le monde, qu'il a conscience du temps et de la mort. Appréhender l'unité de l'humanité, c'est comprendre que chacun fait partie d'un groupe qui le construit socialement. C'est aussi prendre conscience de la diversité des cultures, des sociétés et des êtres qui les composent.

### D'OÙ VENONS-NOUS ?

Cette deuxième partie de la Galerie invite à remonter le temps pour constater qu'au cours de notre évolution buissonnante, plusieurs espèces humaines ont coexisté. Aujourd'hui, *Homo sapiens* est la seule survivante de la lignée. Elle est le fruit d'adaptations biologiques et d'innovations techniques constantes.

### OÙ ALLONS-NOUS ?

La dernière partie du parcours questionne l'avenir de l'espèce humaine dans le monde globalisé d'aujourd'hui. Une étape nécessaire pour comprendre les enjeux de notre société et interroger la place qu'elle laisse à la diversité culturelle.



# LES CHEFS-D'ŒUVRE DE LA GALERIE DE L'HOMME

## SERVICES

Toilettes

Table à langer

Café Lucy x Mozza & Co

Café de l'Homme

Librairie

Ascenseur

Escalier

Vestiaires

Billetterie

Accueil