

TXを新しくご利用されるお客さまのために!

# TX かわら版

つくばエクスプレス広報誌



警備員の配置

Spring Vol.46  
2019.3

特集1

## TXの混雑緩和対策



TX-3000系 5編成増備



ロングシート化の実施



アプリ・TXウェブサイトでの混雑の見え方

## 守谷駅から歩く「守谷野鳥のみち」散策

特集2



ルリビタキ

守谷野鳥のみち



ヤマガラ

TX つくばエクスプレス

## わくわく 途中下車

流山おおたかの森駅 直結

こがげテラス

### 黒澤惣三商店

ウッディ感覚の落ち着いた店内。中央には囲炉裏を囲むようにレイアウトされた大きなカウンターが印象的。

「来る人には楽しさを、帰る人には喜びを」をコンセプトに、毎日旬の美味しさを提供してくれる和食のお店で、豊洲から直送される魚と、採れたて新鮮野菜串メインに、日本各地の銘酒も楽しめます。



店長の野村さん

◎11時～23時30分  
(LOフード22時30分、ドリンク23時)  
◎不定休(毎週月曜日ランチ休み)  
☎04-7137-9634

下の「クーポン券」をご持参のうえ  
「黒澤名物 お刺身盛り合わせ」をご注文の方  
**特典** 「通常5点盛りを6点盛りに!!」  
(ディナーのみ)



豊洲直送の魚介類と新鮮野菜がどっさり



カウンターの目の前で焼き上げる「野菜串」

旬の旨さ! 魚と野菜串の人気店。

## G系ラーメン、大・中・小は同じ料金。



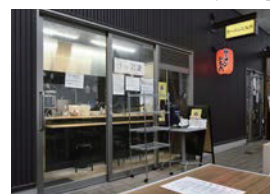
お店自慢のラーメン  
※上の写真はトッピング「豚増し」です



柏の葉キャンパス駅 下車、つくば方 高架下  
ラーメン二九六

麺は、店内でその日使用する分を製麺しています。スープは豚肉をじっくり煮込んだ肉汁がベースで、コクがあるのに思いのほかさっぱり。

麺の量は、大(350g)・中(250g)・小(150g)の3種類あり、料金はすべて750円というから驚きです。



外観

◎17時～21時30分(LO)  
◎毎月末尾に0・1・5の付く日(変更になる場合あり)  
※臨時休業やお店からのお知らせなどは、店舗Twitter (@ramen296) をご覧ください。

下の「クーポン券」をご持参のうえ  
ラーメンをご注文の方に  
**特典** 「50円トッピング1品」サービス!!

オーナー店長さんは、「ラーメン好きのお客さんにお腹いっぱい食べて欲しい。たくさん食べたい人にぜひ来て欲しい!」と言います。トッピングは、追加料金50円(生卵・生姜・カレー粉・カツオ節・魚粉)、100円(味付うずら・チーズ・小ライス・こんにやく)に変更可・お茶ペットボトル)、200円で豚増し。※缶ビール300円。一度食べたらかせになる美味しさです。

※ご紹介した情報は、平成31年2月現在のものです。ご利用の際は、各施設・お店にお問い合わせのうえ、お出かけください。

COUPON  
「TXかわら版」春号

このクーポン券をご持参のうえ、  
「黒澤名物 お刺身盛り合わせ」を注文の方に  
**特典** 「通常5点盛りを6点盛りに!!」(ディナーのみ)

※この券1枚で1名様限り(2019年5月31日まで有効/コピー不可)

黒澤惣三商店

COUPON  
「TXかわら版」春号

このクーポン券をご持参のうえ、ラーメンを注文の方に  
**特典** 「50円トッピング1品」サービス!!

※この券1枚で1名様限り(2019年4月30日まで有効/コピー不可)

ラーメン二九六



平日の朝ラッシュ時間帯では電車が混雑し、お客さまに大変ご迷惑をおかけしています。TXでは、現在混雑緩和に向けて様々な取り組みを行っています。今回は、その取り組みについてご紹介します。

2020年春へ向けて!

輸送量 UP!  
混雑率 DOWN!

TX-3000系  
5編成の増備  
5月頃には、第1編成の構体(車両の骨格)が完成予定です。



TX-3000系外観(イメージ)

～混雑緩和の切り札～  
25本化プロジェクト 進行中

平日朝ラッシュ時間帯1時間の最混雑区間に  
運行本数を22本から25本に増やし、混雑緩和へ!

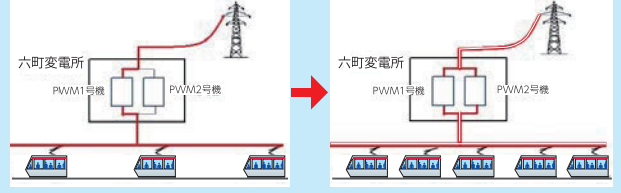


TX-3000系車内(イメージ)

TX-3000系の車内はこんなに快適に!  
・防犯カメラを設置します。  
・全ドア上部に42インチハーフの液晶案内表示器を設置します。  
・各号車にフリースペース・ユニバーサルデザインシート・優先席を設置します。など

変電所の増強

25本化にあたり電気の供給量をアップさせる必要があるため、変電所の改良工事を行っています。(仕組みは下記図参照)  
3月現在、六町変電所は改良済みで、浅草・北千住・八潮・南流山の変電所についても同様の改良工事を順次行います。



【TXの変電所 豆知識】



TXの変電所には左の写真のようにPWM変換器が2台設置されています。これは、電気の電圧や周波数を一定にした質の良い電力に変換する装置で、今まではどちらか一方の機器しか運転できませんでした。今回の改良工事によって2台同時に運転できます。

総合基地留置線の整備

新造車両を留め置くための線路を総合基地内に3線整備しています。  
3月現在、線路の整備は完了し、今後架線を張る工事や信号設備の設置を行います。

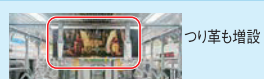


TX総合基地全体



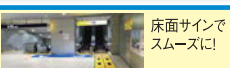
留置47・46・45番線

「今すぐできるところから、コツコツと! 実施中の混雑緩和対策!」



～スムーズな乗り降りのために～  
ロングシート化を進めています!

2019年3月現在、全線で運行可能なTX-2000系全23編成のうち19編成の3・4号車のボックスシートをロングシートに改良しました。ロングシート奥まで詰めやすくなったことで、乗り降りがスムーズになりました。残り4編成についても、2019年度中にはロングシート化されます。



～安全に お客さまをご案内するために～  
警備員を配置しました!

2018年4月より、一部駅では、混雑時間帯を中心に、ホームや通路に警備員を配置してお客さまが安全・安心してご利用いただけるようご案内しています。また、床面サインの設置も進め、ご案内をスムーズにしました。



～ オフピークの推進のため～  
「混雑の見える化」をしています!

2018年5月より、ナビタイムジャパンが提供する「NAVITIME」および「乗換NAVITIME」で平日の全列車の混雑度を6段階に分けて表示しています。時間帯の混雑状況について」でお知らせしています。TXウェブサイトでも「朝ラッシュ分散乗車による混雑の平準化とさらなるオフピーク通勤の浸透を目指します。



～オフピークの推進のため～  
グッドラックキャンペーンを実施しました!

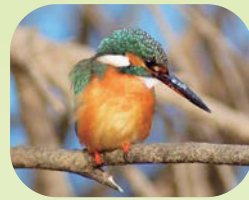
2019年1月、東京が推進する時差ビジネスキャンペーン期間に合わせて、オフピーク通勤すると、対象店舗でお買い物の割引などの特典が受けられるグッドラックキャンペーンを実施しました。現在、実施後の効果を検証するなど、次に向けて準備しています。



# 「守谷野鳥のみち」散策

爽やかな春到来！ さあ、コート  
を脱ぎ捨てて「守谷野鳥のみち」に  
出かけてみませんか。  
そこは、広々とした緑色の湿地  
帯と、木漏れ日  
が心地良い森林  
帯とが織り成す  
自然のご真ん  
中。鳥たちの鳴  
き声がエスコ  
トしてくれます。

清流の宝石…カワセミ

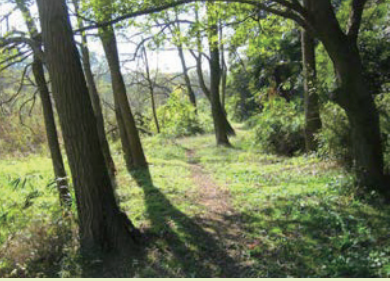


「守谷野鳥のみち」の立案から携  
わってきた、守谷市観光協会会長・  
守谷野鳥のみち自然園会長を務  
める作部屋義彦さんを訪ね、お話  
を伺いました。

## 鳥の鳴き声と、木道を 歩く足音が心地よい。

TX守谷駅改札口を出て右の「八  
坂口」へ。矢印の交通誘導板に従って  
スタートしましょう。愛宕中学校正  
門から左へ回り込み、野鳥のみち中  
央北口に到着。地図を参考に自由に  
歩いてみましょう。

湿地帯に敷かれた木道は、幅140cmで



森の静けさの中でさく  
鳥の鳴き声も心を癒し  
てくれます

守谷の史跡、城址公園も、ぜひ訪ねてみて  
ください



# 鳥たちの鳴き声をBGMに 自然を満喫しましょう。

多くのボランティアの  
協力ですいに完成!!

太古のこの辺りは内海、ウォータ  
ーフロントだったそうですが、その風  
情がそこに見られる広大な湿  
地帯。「昔は田んぼなどがありまし  
たが、この湿



想いを熱く語ってくれた作部屋会長

地での作業  
と、さらに  
高齢化が相  
まって徐々  
に耕作する人  
も減り荒地  
となってし



主力の市民ボランティアが、自分たちで運んだヒノキ原木を厚板に  
削り出し、泥にまみれて敷設した本格的な手づくり木道

まいりました」と作部屋会長。  
平成13年、会長らが中心となり、  
自然遊歩道づくりがスタート。翌年



猛きん類の  
サンバ

道標もちろん  
手づくり



所どころに立てられた野鳥の説明板。  
泣き声の特徴なども記載されています

「野鳥の森プロジェクト」が始動。  
平成18年には、近くの愛宕中学校の  
全校生徒による「野鳥の森少年団」が  
結成され、全面的に協力してくれる  
ことになりました。



コースの途中にある休憩所。のんびりと鳥の  
さえずりを聞きながら自然を満喫できます

整備を急いだため短い耐用年数  
覚悟でスギ丸太を使い、平成27年、

丸太道720mが  
できました。  
これを受け  
全国レベルの本  
格的な木道に  
全面更新を計  
画、つくばエクス  
プレスとの連携  
市との協働に  
より、野鳥の森  
少年団や市民  
の応援参加企  
業の支援で平  
成30年末、歩き  
やすい板敷きの  
木道ができ、総  
延長4kmの「守  
谷野鳥のみち」  
が完成しまし  
た。

歩きやすく、周囲の景色を  
楽しみながらのんびり歩く  
ことができます。ほとんどの  
木道のそばを水路が流れ、  
小鳥の鳴き声のなか、いろい  
ろな草花にも出会えます。  
途中には丸太の椅子が置か  
れた休憩場所もあり、また、  
森の中に入ると鳥たちの鳴  
き声も多種多様で、日常の  
雑踏を忘れさせてくれます。  
エリア北側の守谷城址公園  
園へも足をのぼして、往時を  
偲んでみてください。



## 守谷の「新鮮・美味しい、をお届け!

### MORIYA COLLECTION (守谷駅西口1階)

「もりやコレクション」は、今年1月下旬に、生産者と  
顧客の皆さんとともに「守谷ブランド」を創り出し、守谷  
の美味しい食をコレクションするというコンセプトでオ  
ープンしました。



透明感あふれる外観

生産農家(野菜・畜産  
・酪農)、各種生産業者、  
卸売業者、料理人、研究  
者が連携し、守谷の食の価値を最大限に  
高めるプラットフォームを目指しています。

伊東明彦CEOは、「まだスタートしたばかりですが、お客さまの要望などを聞きながら充実させていきたい。今後はもっと惣菜なども増やし、主婦やお年寄りが気軽に立寄れるお店にしたい。店頭スペースももっと賑わいをもたせたい」と力強く話してくれました。



採れたて野菜などが並ぶ店内



店内には、生産者たちの  
パネルが掲げてあります





通勤・通学途中、TX9駅で宅配荷物の受け取りが可能に!

### オープン型宅配便ロッカーを設置拡大しました!

TXでは、お客さまの多様化するライフスタイルへの対応や宅配業者の業務効率化と環境負荷の低減等、社会的諸課題の解消に貢献するため、「オープン型宅配便ロッカー(PUDOステーション)」を新たにTX秋葉原駅・新御徒町駅・浅草駅・流山セントラルパーク駅・柏たなか駅・みどりの駅の6駅に設置しました。



宅配便ロッカーのイメージ(屋内型)

2017年9月より設置している青井駅・六町駅・南流山駅の3駅に加えTX9駅でご利用いただけます。ご自宅で荷物を受け取ることでない場合、宅配便の受け取り先としてどうぞご利用ください。

※ご利用にはヤマト運輸の個人会員サービス「クロネコメンバーズ」の登録が必要です。

※宅配便ロッカーに関するお問い合わせ先 PUDOステーションコールセンター 0120-31-1969(24h)

### TX-3000系自動販売機登場!

TXでは、「こころとからだに、おいしいものを」でおなじみのダイドードリンクとコラボして、一足早くTX-3000系の自動販売機が秋葉原駅に登場しました。

お金を入れると、秋葉原駅の駅員さんの声でおしゃべりしたり発車メロディーが流れるなど、TXの魅力満載です。TX秋葉原駅の券売機そばにありますので、ぜひご利用ください。

秋葉原駅に設置されているTX-3000系自動販売機



秋葉原駅には、TX-1000系とTX-2000系の自動販売機もあります。探してみてください!

好評につき第3弾!

### TX×YAMASTA 筑波山を巡るスタンプラリー!

TXでは、株式会社 山と溪谷社が提供する山のスタンプラリーアプリ「ヤマスタ」とコラボした「筑波山スタンプラリー」の第3弾が好評開催中です。

今回は、歩いて運氣UP!筑波山奇岩・怪石スタンプラリーと歩いてふれる、筑波山歴史探索スタンプラリーの2コースをご用意。それぞれ9箇所チェックポイントを「ヤマスタ」アプリでチェックインしてめぐり、いずれかのコースを達成すると、リニューアルされたオリジナル缶バッジ(全14種類、先着1,000個)と認定書をプレゼント。さらに、抽選でオリジナル限定ピンズが毎月10名様に当たります。

これから夏にかけて、筑波山は花の山となり、カタクリ・ヤマザクラ・ツツジ・アジサイと開花リレーが続きます。美しい花々と、筑波山の名所をスタンプラリーでお楽しみください。

詳しくは、ヤマスタWEBサイト (<http://yamasta.yamakei.co.jp>)をご覧ください。



歩いて運氣UP!筑波山奇岩・怪石スタンプラリーのチェックポイント  
歩いてふれる、筑波山歴史探索スタンプラリーのチェックポイント

### TX沿線の おでかけ情報が満載! Trair 好評発行中!

TX沿線の情報をお届けする冊子、「Trair(トレイル)」をご存知ですか?

「Trair(トレイル)」のタイトルは英語の「Train(電車)」とスペイン語の「ir(行く)」を組み合わせた造語で、電車で行くグルメ、おでかけ情報を活力ある女性を対象にお届けしています。駅のパンフレットラックをはじめ、当社HPでもバックナンバーを含めてご覧いただけます。TXの広報誌「TXかわら版」とどもよろしくお願います!

3月現在、2019年春号が好評発行中です。



### 駅のトイレを温水洗浄便座に更新中!

~2019年度内に全駅設置へ~

TXでは、旅客トイレの便座を温水洗浄便座に更新中です。

2018年3月に流山おおたかの森駅と守谷駅への設置を皮切りに、秋葉原駅・新御徒町駅・浅草駅・北千住駅・八潮駅・南流山駅・柏の葉キャンパス駅・研究学園駅・つくば駅への設置が完了し、2019年3月現在、11駅でご利用いただけます。

2019年度内には、残り9駅への設置を進め、全20駅(合計164台)でご利用いただけるよう取り組んでいます。

引き続き、お客さまにより一層快適に駅をご利用いただけるよう努めてまいりますので、どうぞご期待ください。



温水洗浄便座に更新されたトイレ

### 車内案内表示器をLCD(フルカラー液晶)に更新しました!!

TXでは、車両ドア上部の車内案内表示器をLCD(フルカラー液晶)に更新した車両(1編成)が運行中です。

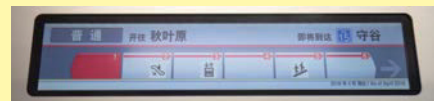
列車種別、行き先、次停車駅、ドアが開く方向などの情報を電光文字でお知らせするスクロール式のタイプから、LCDに更新し、駅構内のエレベータ、エスカレータ、階段の位置情報を追加しています。さらに日本語、英語に加え、中国語、韓国語に対応しています。今後、残りの車両についても順次更新していきます。



新しいLCD車内案内表示



駅名表示にナンバリングが追加!

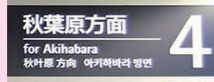


各駅のエレベータ、エスカレータ、階段の位置も分かるようになりました。(写真は中国語表記)

### 駅の行先案内表示器を更新、新設しています!

~誰もが見やすい表示に向けて~

秋葉原方面という案内に中国語と韓国語が追加



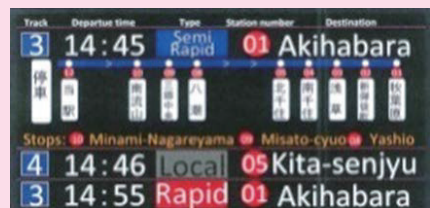
守谷駅ホームに設置された新しい行先案内表示器

TXでは、駅のホームや改札口に設置している行先案内表示器の更新を進めています。表示をフルカラーLEDにして、視認性を向上させるとともに、固定表示部に中国語、韓国語表記を追加しました。

また、守谷駅やつくば駅など主要駅では、新たに液晶ディスプレイを導入します。

今後、運行管理装置の更新にあわせて、表示機能が向上される予定です。

引き続き、お客さまが快適にご利用していただけるよう、設備更新に努めてまいります。



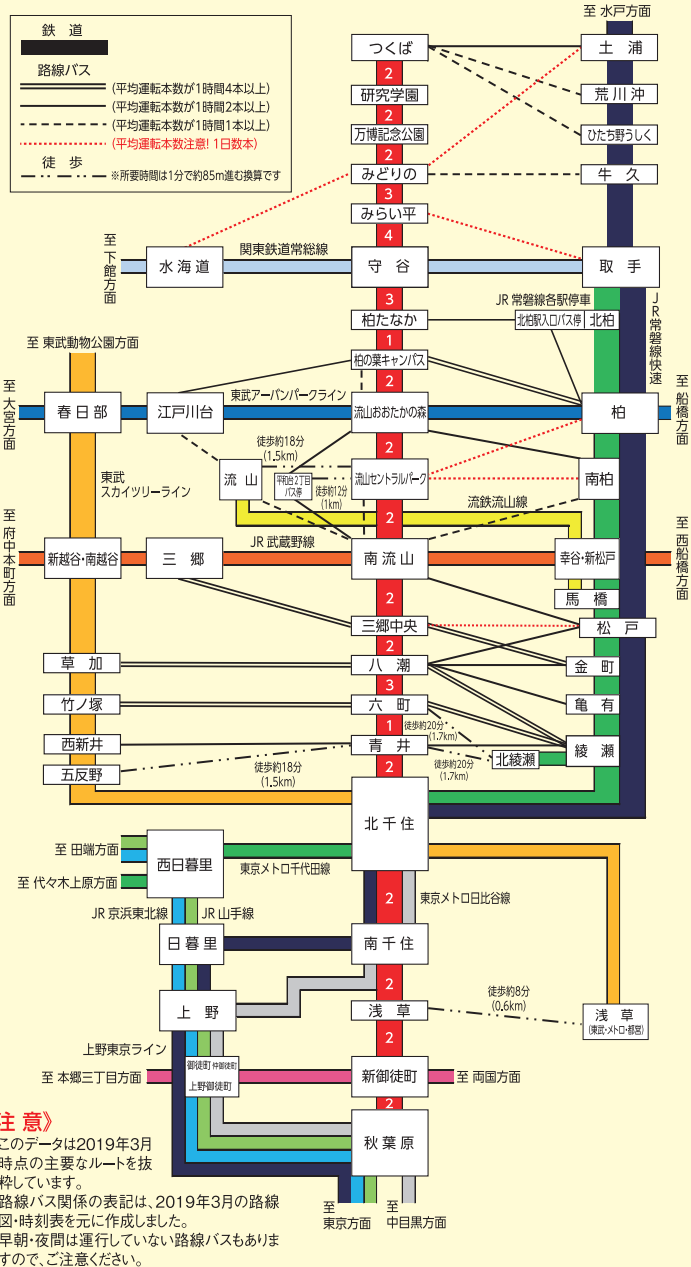
守谷駅に新設の液晶ディスプレイ(イメージ)

## TXが指定する振替輸送ルートは?

TXが指定する振替輸送のルートは、TXを挟むJR常磐線や東武スカイツリーラインなどの縦方向の路線、JR武蔵野線や東武アーバンパークライン、関東鉄道常総線などの横方向の路線とそれら路線の駅とTXの駅とを結ぶ路線バスです。さらに都心部のJR山手・京浜東北線、東京メトロ、都営地下鉄などが指定されています。

詳しくは、下記ルート図のようになっていきますので、どうぞご確認ください。

### ■TXの振替輸送指定ルート



**【注意】**  
 ※このデータは2019年3月時点の主要なルートを抜粋しています。  
 ※路線バス関係の表記は、2019年3月の路線図・時刻表を元に作成しました。  
 ※早朝・夜間は運行していない路線バスもありますので、ご注意ください。

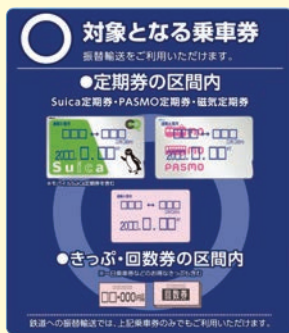
## TXの振替輸送

TXでは、ご利用のお客さまに“安全・安定・安心”してご利用いただけるよう、様々な取組みを行っています。今回は、TXの列車運行に支障が発生した際に実施する『振替輸送』についてご説明します。

### そもそも振替輸送とは?

振替輸送とは、お客さまがお持ちの乗車券区間で、列車運行に支障が発生した場合に、指定されたルートを、乗車券及び振替乗車票により迂回して目的地までご利用できる仕組みです。対象となる乗車券は、定期券の区間内及びきっぷ・回数券の区間内、IC乗車券のチャージ残額や定期券・きっぷ・回数券の区間外ではご利用できません。

TXでは、列車の運行に支障が発生し、復旧するまでに時間がかかる場合と判断した場合に振替輸送を実施します。実施のご案内は、駅や列車内での放送、駅の運行情報ディスプレイ、当社HP等でお知らせします。



※TXでは、筑波山きっぷなども対象です



※TXでは、秋葉原～つくばの全区間で実施します。

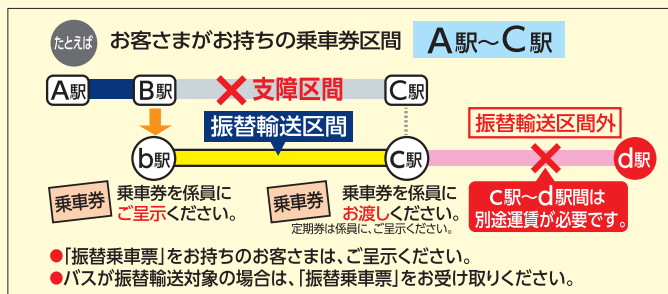
### ご利用方法とご利用時の注意!

TXが指定するルート内の鉄道各社局 (JR、東武、関鉄、東京メトロ、都営地下鉄、流鉄) では、振替乗車票がない場合でも、お持ちの対象となる乗車券を上記各社局の振替輸送対象区間の駅改札口において、係員に呈示することで、振替輸送をご利用いただけます。その際、振替輸送ご利用の旨を係員にお申し出ください。

なお、路線バスへの振替輸送は、乗車回数ごとに振替乗車票が必要となります。例えば、路線バス→鉄道→路線バスの場合2枚必要となります。必ずTXの各駅で振替乗車票をお受け取りください。

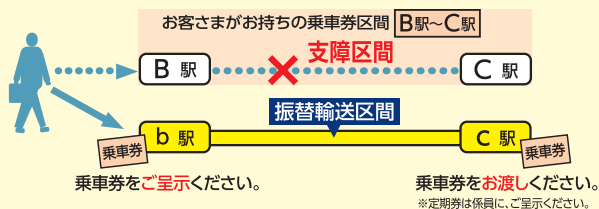
### 《ご注意ください》

- 改札口を通る際は、必ず駅係員のいる通路や窓口をお通りください。改札機にタッチするとチャージ残額から運賃が引かれてしまいます。
- TXが指定するルート以外をご利用の際は、別途運賃が必要です。
- タクシー、高速バス等は、振替輸送の対象ではありません。お客さまのご負担となります。



### 【振替乗車票がなくても、振替輸送が利用できる場合】

ご自宅やご勤務先等から振替輸送先の駅へ直接向かう場合



### ●3月のTXマナーポスター

## 「困っている人に手を差し伸べ助ケル」



すべてのお客さまがつくばエキスを快適にご利用いただけるよう、駅構内と列車内でマナーポスターを掲出し、乗車マナーへのご理解とご協力を呼びかけています。



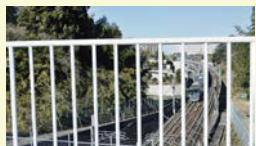
守谷駅務管理所(流山セントラルパーク~守谷)

思井トンネル上



六笠 所長

守谷駅務管理所長の六笠です。  
守谷駅務管理所は、流山セントラルパーク駅から守谷駅の5駅を管理しています。発展著しいおおたかの森や柏の葉など、街の様子が日々変わっております。オススメスポットの思井トンネル上からつくば方面を望むと、流山セントラルパーク駅から右にカーブしながら坂を下ってくるTXの電車を捉えることができます。分かりにくい場所なので、迷わないでください。



思井トンネル上からつくば方面を望む

TXは、全線がトンネル・高架橋・橋りょう等の完全立体交差で、全20駅にホームドアを設置しています。安全性はバッチリですが、車両全体を見ることがなかなか難しい構造です。そこで今回は、「TXの電車が見たい」という小さなお子さまの声を受け、駅を管理している所長さんに「TXの電車が見られる秘密のスポット」を伺ってきましたのでご紹介します。

秋葉原駅務管理所(秋葉原~南千住)

南千住駅 2番線 つくば方

萩野谷 所長



南千住駅2番線 つくば方ホーム端



秋葉原駅務管理所長の萩野谷です。秋葉原駅務管理所は、秋葉原駅から南千住駅の4駅を管理しています。ほぼ地下区間なので、残念ながらTXを外から見られる場所は少ないですが、南千住駅2番線のつくば方では、地下区間ならではのトンネルに潜り込んでくる近未来的なTXの電車が見られます。見学の際は、入場券をご利用ください。

つくば駅務管理所(みらい平~つくば)

みらい平さくら公園



益子 所長

つくば駅務管理所の益子です。つくば駅務管理所はみらい平駅からつくば駅の5駅を管理しています。当管内の電化方式は交流です。守谷とみらい平の間には電化方式を切り替えるため、デッドセクションがあります。その先のみらい平駅からすぐの場所に、みらい平さくら公園があり、電車が間近で見える上、遊具もあり、お子さま連れには最高のスポットです。広い芝生の広場もあるので、これからの季節ピクニックにも最適です。



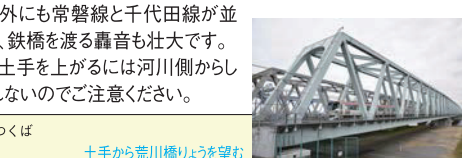
みらい平さくら公園



鈴木 所長

北千住駅務管理所(北千住~南流山) 荒川橋りょう

北千住駅務管理所長の鈴木です。北千住駅務管理所は、北千住駅から南流山駅の6駅、1都2県にまたがって管理しています。当管内のオススメスポットは荒川橋りょうです。TX以外にも常磐線と千代田線が並んでおり、鉄橋を渡る轟音も壮大です。TX側の土手を上るには河川側からしか上がれないのでご注意ください。



土手から荒川橋りょうを望む



TXプレゼントクイズ

問題 混雑緩和へ向け、5編成増備される新型車両の名称は?

「TX-○○○○系」

(ヒント) 1~2ページをよ〜くお読みください!

応募方法 はがきでご応募ください。正解された方の中から10名さまに「TXオリジナルグッズ」をプレゼントいたします。

(応募先) 〒101-0022

東京都千代田区神田練堀町85番地 JEBL 秋葉原スクエア 首都圏新都市鉄道(株) 広報課「TXかわら版」係

(記入内容) ①郵便番号・住所 ②氏名 ③年齢 ④クイズの答え ⑤TXかわら版の感想やご要望・ご意見【5月31日消印有効】

◎当選者の発表は、プレゼントの発送をもってかえさせていただきます。

※はがきにご記入いただいた情報は、プレゼントの発送および弊社統計資料以外には一切使用いたしません。

「TXかわら版」〈春号〉Vol.46/2019年3月発行

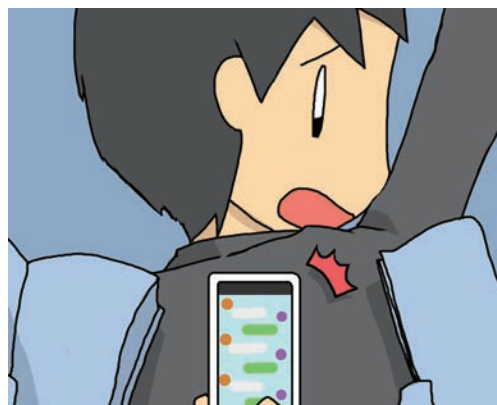
発行 首都圏新都市鉄道株式会社 広報課  
所在地 〒101-0022 東京都千代田区神田練堀町85番地  
JEBL 秋葉原スクエア  
電話番号 0570-000-298(TXコールセンター/9:00~19:00)

TXかわら版

ひとコマ TX!

Vol.31

スマートフォンご利用時は、周りのお客さまにご配慮ください。



混雑する列車内でスマートフォンをご利用の際は、周りのお客さまにご配慮ください。スマートフォンや操作する腕が接触したり、無理な操作スペースの確保が原因で、お客さま同士のトラブルにつながります。

快適な車内環境へのご協力をお願いします。

イラスト:宮本祐成(TX社員)