

## 4 転職入職者の状況

### (1) 性、年齢階級別転職入職率

令和3年上半期の転職入職率を性、年齢階級別にみると、女性の転職入職率は19歳以下、60歳以上を除いた各年齢階級で男性より高くなっている。

また、女性の転職入職率を就業形態別にみると、全ての年齢階級で一般労働者よりパートタイム労働者の方が高くなっている。(図5-1、図5-2)

図5-1 性、年齢階級別転職入職率（令和3年上半期）

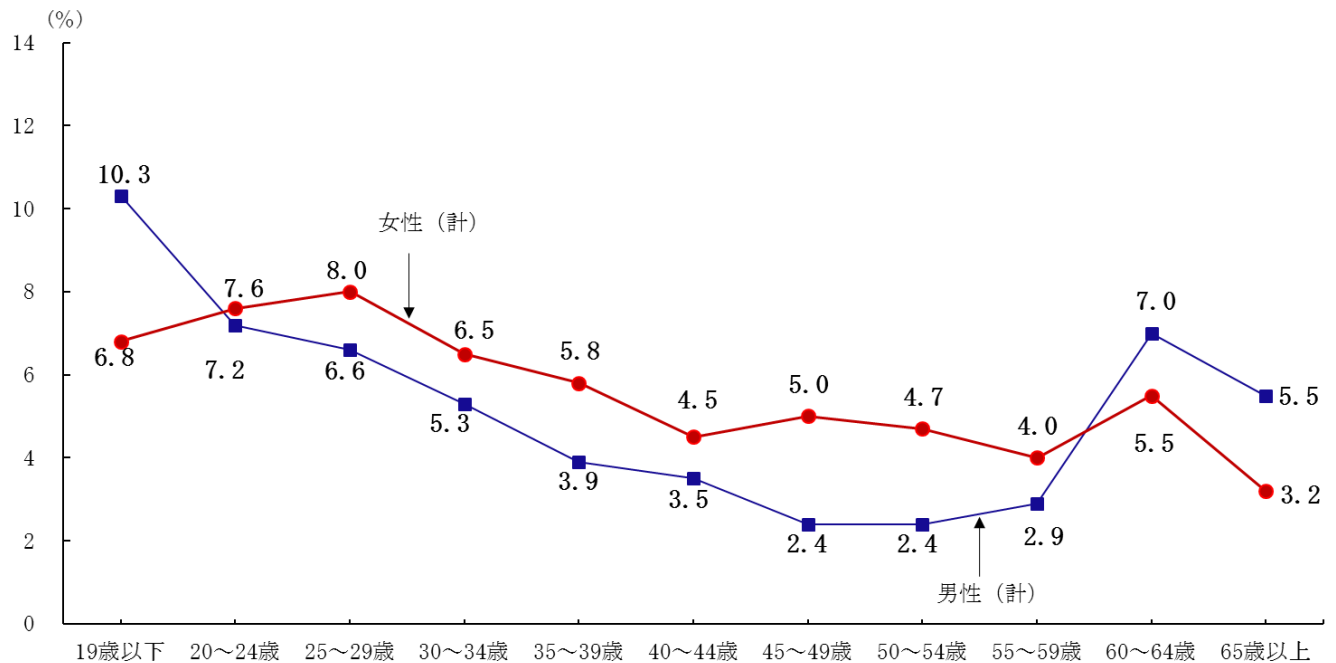
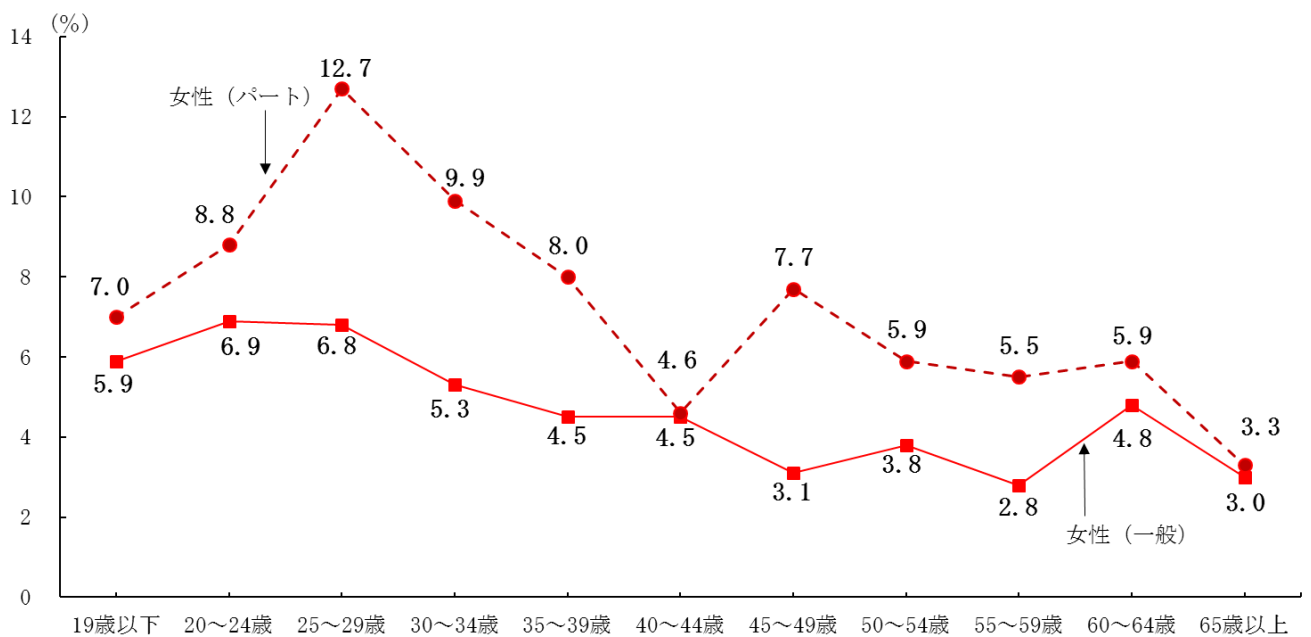


図5-2 年齢階級別転職入職率（令和3年上半期・女性）



## (2) 転職入職者の雇用形態間の移動

令和3年上半期の転職入職者の雇用形態間の移動状況をみると、「雇用期間の定めなしから雇用期間の定めなしへ移動」した割合は45.1%、「雇用期間の定めなしから雇用期間の定めありへ移動」した割合は16.6%、「雇用期間の定めありから雇用期間の定めなしへ移動」した割合は7.5%、「雇用期間の定めありから雇用期間の定めありへ移動」した割合は29.0%となっている。

前年同期と比べると、「雇用期間の定めなしから雇用期間の定めなしへ移動」は2.9ポイント低下し、「雇用期間の定めありから雇用期間の定めありへ移動」は4.2ポイント上昇した。(表6)

表6 転職入職者<sup>1)</sup>の雇用形態間移動状況

前職	計				男				女			
	雇用期間の定めなし		雇用期間の定めあり		雇用期間の定めなし		雇用期間の定めあり		雇用期間の定めなし		雇用期間の定めあり	
現職	雇用期間の定めなし	雇用期間の定めあり	雇用期間の定めなし	雇用期間の定めあり	雇用期間の定めなし	雇用期間の定めあり	雇用期間の定めなし	雇用期間の定めあり	雇用期間の定めなし	雇用期間の定めあり	雇用期間の定めなし	雇用期間の定めあり
令和3年上半期 (%) (2021)	45.1	16.6	7.5	29.0	49.6	16.7	6.5	25.3	41.0	16.6	8.4	32.4
令和2年上半期 (%) (2020)	48.0	13.9	10.8	24.8	54.0	13.5	9.9	19.9	42.2	14.2	11.6	29.5
前年同期差 (ポイント)	-2.9	2.7	-3.3	4.2	-4.4	3.2	-3.4	5.4	-1.2	2.4	-3.2	2.9

注：自営業からの転職入職者を含まないため、合計は100にならない。  
1) 転職入職者のうち調査時在籍者について前職からの移動をみたものである。

### (3) 転職入職者が前職を辞めた理由

令和3年上半期の転職入職者が前職を辞めた理由をみると、男性は「その他の個人的理由」21.0%、「その他の理由（出向等を含む）」14.7%を除くと「定年・契約期間の満了」19.5%が最も多く、次いで「給料等収入が少なかった」7.4%となっている。女性は「その他の個人的理由」22.7%、「その他の理由（出向等を含む）」7.4%を除くと「定年・契約期間の満了」15.3%が最も多く、次いで「労働時間、休日等の労働条件が悪かった」が、10.3%となっている。

前年同期と比べると、男性は「定年・契約期間の満了」で2.6ポイントと最も高く、次いで、「会社都合」で1.5ポイントとなっており、一方、「給与等収入が少なかった」で-2.3ポイントと最も低く、次いで、「会社の将来が不安だった」で-2.0ポイントとなっている。女性は「会社都合」で2.6ポイントと最も高く、次いで、「会社の将来が不安だった」で2.0ポイントとなっており、一方、「職場の人間関係が好ましくなかった」が-3.6ポイントで最も低く、次いで、「給与等収入が少なかった」で-2.8ポイントとなっている。

年齢階級別にみると、男性は50歳代で「会社都合」が多く、男女とも60歳以上では「定年・契約期間の満了」が多くなっている。（表7）

表7 転職入職者<sup>1)</sup>が前職を辞めた理由

区分	個人的理由											その他の理由		
	計 <sup>2)</sup>	仕事の内容に興味が持てなかった	能力・個性・資格を生かせなかった	職場の人間関係が好ましくなかった	会社の将来が不安だった	給料等収入が少なかった	労働時間、休日等の労働条件が悪かった	結婚	出産・育児	介護・看護	その他の個人的理由 <sup>3)</sup>	期間・契約満了	会社都合	その他の理由（出向等を含む）
令和3年上半期 (%) (2021)														
男	100.0	3.7	4.1	7.1	6.1	7.4	6.6	0.6	0.2	0.7	21.0	19.5	7.0	14.7
19歳以下	100.0	0.5	3.3	3.4	0.5	10.5	3.9	-	-	-	50.0	1.7	0.1	14.6
20～24歳	100.0	3.4	2.3	13.1	9.6	9.9	4.5	0.0	0.0	0.1	28.8	12.0	7.9	6.9
25～29歳	100.0	6.9	2.8	5.8	8.1	16.5	6.2	4.3	0.3	0.5	24.6	8.9	2.0	12.7
30～34歳	100.0	7.2	4.0	3.8	6.4	8.3	11.3	0.7	1.1	0.2	29.5	8.1	4.4	13.1
35～39歳	100.0	1.9	4.5	5.6	9.7	7.9	13.8	0.0	0.4	0.3	22.5	4.4	7.7	21.0
40～44歳	100.0	4.3	13.9	13.6	9.6	4.8	8.2	0.0	0.2	0.2	20.7	2.6	7.3	14.2
45～49歳	100.0	1.3	1.7	11.7	8.5	4.4	3.3	-	0.0	0.2	30.7	5.1	10.2	21.4
50～54歳	100.0	6.5	3.6	8.4	6.5	5.4	5.3	-	-	3.6	10.7	4.8	14.7	29.9
55～59歳	100.0	4.0	6.4	5.1	2.9	8.0	12.9	-	-	0.1	6.4	8.7	13.4	29.6
60～64歳	100.0	1.0	1.7	1.9	1.6	1.7	2.5	-	-	2.6	11.0	65.3	3.6	6.3
65歳以上	100.0	0.7	1.8	6.3	0.0	3.1	1.3	-	-	0.0	11.6	56.9	9.9	8.1
女	100.0	3.6	5.1	8.9	5.2	6.6	10.3	2.3	2.7	1.2	22.7	15.3	8.3	7.4
19歳以下	100.0	0.1	0.3	5.2	0.1	9.9	24.8	1.0	0.0	-	31.6	3.3	17.5	3.0
20～24歳	100.0	3.4	4.9	8.6	11.7	11.1	15.5	0.9	0.2	0.0	24.0	4.9	5.8	8.2
25～29歳	100.0	6.3	6.0	4.4	4.4	3.2	17.7	13.1	3.1	0.0	25.0	5.9	5.6	5.0
30～34歳	100.0	3.6	3.0	8.3	3.3	9.7	8.9	1.8	8.9	0.0	34.0	5.3	5.8	7.0
35～39歳	100.0	2.1	7.9	9.4	9.5	6.1	6.6	0.7	9.7	0.0	24.9	10.6	4.2	8.2
40～44歳	100.0	5.9	5.4	9.9	2.9	11.4	8.9	0.8	2.6	1.2	13.1	11.9	16.1	9.7
45～49歳	100.0	6.2	4.9	9.9	7.2	6.0	12.5	0.1	0.3	1.0	20.9	15.6	7.5	7.4
50～54歳	100.0	1.7	8.1	12.7	4.5	6.0	6.5	0.0	-	0.9	20.6	16.6	8.9	13.1
55～59歳	100.0	2.1	3.4	21.8	1.7	2.2	6.6	-	-	10.0	22.4	15.1	9.5	4.6
60～64歳	100.0	1.2	2.4	3.4	0.4	1.3	2.7	0.0	-	0.9	10.7	59.9	11.3	5.6
65歳以上	100.0	0.3	5.5	1.0	0.7	4.0	0.2	-	-	1.9	26.8	44.4	9.6	3.5
令和2年上半期 (%) (2020)														
男	100.0	4.5	5.8	9.0	8.1	9.7	7.5	0.3	0.3	1.2	...	16.9	5.5	...
女	100.0	4.9	5.6	12.5	3.2	9.4	12.5	2.6	1.2	0.8	...	13.8	5.7	...
前年同期差 (ポイント)														
男	...	-0.8	-1.7	-1.9	-2.0	-2.3	-0.9	0.3	-0.1	-0.5	...	2.6	1.5	...
女	...	-1.3	-0.5	-3.6	2.0	-2.8	-2.2	-0.3	1.5	0.4	...	1.5	2.6	...

注：1) 転職入職者のうち前職雇用者で調査時に籍者に付いたものである（自営業からの転職入職者を含まない）。

2) 転職入職者が前職を辞めた理由不詳を含む。

3) 令和3年から前職を辞めた理由を「個人的理由」及び「その他の理由」に区分し、個人的理由に「その他の個人的理由」を追加した。

#### (4) 転職入職者の賃金変動状況

令和3年上半期の転職入職者の賃金変動状況を見ると、前職の賃金に比べ「増加」した割合は34.2%、「減少」した割合は36.6%、「変わらない」の割合は28.2%となっている。また、「1割以上の増加」の割合は23.5%、「1割以上の減少」の割合は27.9%となっている。

前年同期と比べると、「増加」した割合は1.7ポイント低下し、「減少」した割合は1.4ポイント上昇した。

前職の賃金に比べ「増加」した割合と「減少」した割合の差をみると、「減少」が「増加」を2.4ポイント上回っている。

また、年齢階級別にみると、55歳以上を除いた各年齢階級では、「増加」が「減少」を上回っている。(表8)

表8 転職入職者<sup>1)</sup>の賃金変動状況

区 分	計 <sup>2)</sup>	増加	増加		変わらない	減少	減少		増加-減少 (ポイント)
			1割以上の増加	1割未満の増加			1割未満の減少	1割以上の減少	
令和3年上半期 (%) (2021) 計	100.0	34.2	23.5	10.6	28.2	36.6	8.7	27.9	-2.4
19 歳 以 下	100.0	45.0	16.1	28.9	23.3	29.9	26.5	3.5	15.1
20 ~ 24 歳	100.0	47.7	39.1	8.6	27.6	23.7	5.7	18.0	24.0
25 ~ 29 歳	100.0	42.0	32.7	9.3	24.3	32.6	9.5	23.1	9.4
30 ~ 34 歳	100.0	41.9	33.6	8.3	24.4	32.5	11.7	20.8	9.4
35 ~ 39 歳	100.0	38.0	23.7	14.3	33.4	27.5	9.2	18.3	10.5
40 ~ 44 歳	100.0	39.9	21.8	18.2	36.4	22.6	7.3	15.3	17.3
45 ~ 49 歳	100.0	34.1	21.5	12.6	34.4	30.4	7.6	22.7	3.7
50 ~ 54 歳	100.0	32.2	21.0	11.3	35.4	31.3	6.8	24.5	0.9
55 ~ 59 歳	100.0	22.6	13.0	9.7	25.8	51.1	10.4	40.8	-28.5
60 ~ 64 歳	100.0	10.2	6.9	3.3	19.1	69.8	4.4	65.4	-59.6
65 歳 以 上	100.0	15.8	10.9	4.9	24.0	59.4	9.9	49.5	-43.6
令和2年上半期 (%) (2020) 計	100.0	35.9	25.3	10.6	28.3	35.2	8.0	27.2	0.7
19 歳 以 下	100.0	35.9	20.9	15.1	37.5	26.5	16.4	10.1	9.4
20 ~ 24 歳	100.0	52.6	43.5	9.1	28.1	18.4	4.8	13.5	34.2
25 ~ 29 歳	100.0	35.1	25.2	9.9	33.7	30.9	8.3	22.6	4.2
30 ~ 34 歳	100.0	38.1	27.7	10.4	26.1	35.5	11.4	24.0	2.6
35 ~ 39 歳	100.0	39.4	27.8	11.5	28.7	31.5	5.9	25.6	7.9
40 ~ 44 歳	100.0	38.5	27.3	11.2	32.5	27.9	6.5	21.4	10.6
45 ~ 49 歳	100.0	45.2	27.9	17.4	26.6	27.9	9.1	18.9	17.3
50 ~ 54 歳	100.0	36.7	24.1	12.6	28.4	34.6	8.7	25.9	2.1
55 ~ 59 歳	100.0	21.2	13.1	8.1	28.4	48.9	10.6	38.3	-27.7
60 ~ 64 歳	100.0	13.5	9.9	3.6	18.3	67.9	7.7	60.2	-54.4
65 歳 以 上	100.0	21.2	11.2	10.0	21.1	57.6	3.9	53.6	-36.4
前年同期差 (ポイント) 計	...	-1.7	-1.8	0.0	-0.1	1.4	0.7	0.7	...
19 歳 以 下	...	9.1	-4.8	13.8	-14.2	3.4	10.1	-6.6	...
20 ~ 24 歳	...	-4.9	-4.4	-0.5	-0.5	5.3	0.9	4.5	...
25 ~ 29 歳	...	6.9	7.5	-0.6	-9.4	1.7	1.2	0.5	...
30 ~ 34 歳	...	3.8	5.9	-2.1	-1.7	-3.0	0.3	-3.2	...
35 ~ 39 歳	...	-1.4	-4.1	2.8	4.7	-4.0	3.3	-7.3	...
40 ~ 44 歳	...	1.4	-5.5	7.0	3.9	-5.3	0.8	-6.1	...
45 ~ 49 歳	...	-11.1	-6.4	-4.8	7.8	2.5	-1.5	3.8	...
50 ~ 54 歳	...	-4.5	-3.1	-1.3	7.0	-3.3	-1.9	-1.4	...
55 ~ 59 歳	...	1.4	-0.1	1.6	-2.6	2.2	-0.2	2.5	...
60 ~ 64 歳	...	-3.3	-3.0	-0.3	0.8	1.9	-3.3	5.2	...
65 歳 以 上	...	-5.4	-0.3	-5.1	2.9	1.8	6.0	-4.1	...

注：1) 転職者のうち前職雇用者で調査時在籍者についてみたものである（自営業からの転職入職者を含まない）。

2) 転職入職者の賃金変動状況不詳を含む。