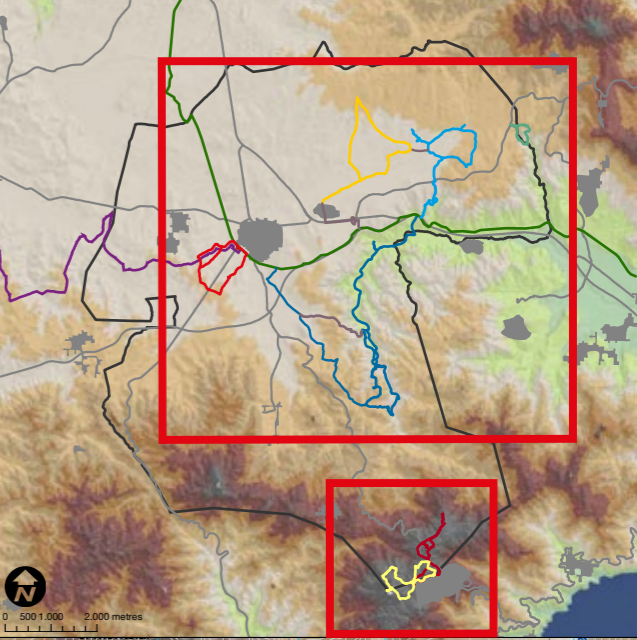
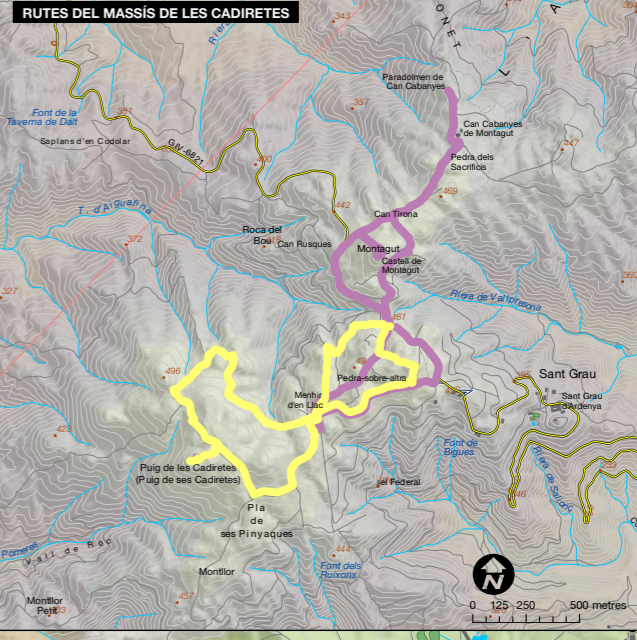


- Les rutes verdes Llagostera** →
- Via Verda - Ruta del Carrilet II
 - Ruta dels Molins
 - Ruta de les Gorges de Saleny
 - Ruta del Puig de les Cadiretes
 - Ruta pel veïnat de Bruguera i Panedes
 - Ruta de l'Ardenya: Llagostera - Caldes
 - Ruta de l'Ardenya Prehistòrica
 - Ruta del Bosc de la Torre
 - Ruta de Sant Ampèlit



Les rutes verdes de Llagostera

Entre el mar i la muntanya, al peu de les Gavarres i del massís de les Cadiretes, Llagostera i el seu entorn són ideals per practicar el senderisme i l'excursionisme, amb un munt de rutes per fer a peu, amb bicicleta o a cavall.

Entre aquestes, destaquem rutes que endinsen els vianants i cicloturistes en la història del municipi a la vegada que gaudeixen d'uns paisatges privilegiats.

A més a més, és important mencionar que Llagostera està situada en un lloc estratègic de la Via Verda que uneix Olot amb Girona i amb la Costa Brava (la Ruta del Carrilet), un camí exclusiu per a vianants i cicloturistes, amb un pendent molt suau i accessible, que travessa paratges de gran importància paisatgística, ecològica i cultural.

Us animem a descobrir-les!



Planifiquen el temps de durada de la ruta
 Siguen respectuosos amb l'entorn
 Proveïu-vos d'aigua suficient
 Seguiu les rutes senyalitzades
 No sortiu dels camins marcats
 Porteu calçat i roba adient

Més informació:
www.naturalocal.net

Edita:
 Ajuntament de Llagostera
 Fotografies:
 Marc Sureda i Consorci de les Gavarres
 Disseny gràfic:
 Glam, comunicació i disseny

Les rutes verdes Llagostera





VIA VERDA RUTA DEL CARRILET

GIRONA → SANT FELIU DE GUÍXOLS

FITXA TÈCNICA
Quilòmetres: 39,7 km

ON COMENÇA?
Es pot començar des de Llagostera i cap al sentit que es vulgui.



Llagostera és un lloc de pas de la Via Verda que uneix Olot amb Girona i amb la Costa Brava. El tram que passa per Llagostera (que comença a Girona i acaba a Sant Feliu de Guíxols) és anomenat la Ruta del Carrilet, ja que és el camí que feia servir el tren amb aquest mateix nom i que va circular des de l'any 1892 fins el 1969.

Des de fa força anys la Ruta del Carrilet és un camí fet només per a senderistes, ciclistes i vianants, amb un pendent molt suau i accessible, apte per a rutes amb tota la família. És també una ruta que travessa paratges de gran importància paisatgística, ecològica i cultural. Situada al pas de la Ruta del Carrilet, i ubicada en l'edifici de l'antiga estació del tren, trobem l'Oficina de Turisme de la Llagostera, que està al bell mig del Parc de l'Estació, un espai ideal per fer un petit descans i recuperar energies.



RUTA DEL PUIG DE LES CADIRETES

FITXA TÈCNICA
Quilòmetres: 4 km

ON COMENÇA?
Aquesta ruta circular comença i acaba al km. 9 de la carretera de Llagostera a Tossa a través de Sant Grau (GIP-6821). Punt GR92.

Itinerari que discorre totalment per la part culminant de l'Espai Natural Protegit del Massís de les Cadiretes, on assoleix el seu cim més alt.

En tot moment, seguirem les marques blanques i vermelles del sender GR92. A uns 500 m de l'inici podrem veure, a la nostra dreta, el menhir d'en Llac. Quan arribem a una cruïlla, deixarem el GR92 i agafarem un trencant a mà dreta. A uns 300 metres, trobarem un corriol a l'esquerra amb una banderola que ens guia cap al puig. 100 m més endavant, arribem al puig després d'enfilar-nos per unes roques: davant nostre tindrem unes vistes espectaculars des del Garraf al Pirineu i des del mar a les serralades prelitorals. Per tornar, anirem enreere fins al menhir d'en Llac i tirarem a mà dreta, fins a arribar a Pedra sobre Altra. A partir d'aquí, seguirem el camí sense desviar-nos, fins a arribar altre cop a la carretera. Girarem a l'esquerra i seguirem 350 m fins al punt de partida.



RUTA DE L'ARDENYA PREHISTÒRICA

FITXA TÈCNICA
Quilòmetres: 5 km

ON COMENÇA?
Aquesta ruta comença a la carretera GIV-6821, al punt quilomètric 8,5 aproximadament, al costat de la urbanització Sant Grau.

Aquest itinerari, amb un traçat en forma de vuit, ens porta a resseguir alguns dels elements amb més història del municipi. Menhirs, paradolmens i dolmens ens explicaran els orígens del poblament en aquesta zona, a més del Castell de Montagut i les restes d'alguns dels masos més importants del passat de Llagostera. És una passejada pel cor de l'Ardenya especialment indicada per als amants i curiosos de la Prehistòria. Amb una distància molt assequible, uns 5 km, i desnivells suaus, podrem visitar els elements més antics del patrimoni cultural de Llagostera.

En l'itinerari també trobarem el testimoni de dos masos enrunats. Un fou una de les propietats més extenses de Llagostera i l'altre, per la seva situació estratègica, un punt de referència territorial per a tots aquells que es desplaçaven de l'interior cap a la costa.

Durant el trajecte, podrem veure punts d'interès com Can Rusques, el Castell de Montagut, la Pedra dels Sacrificis, Can Cabanyes, la Cova de Can Cabanyes, el Menhir d'en Llach i Pedra Sobre Altra.



RUTA DELS MOLINS

FITXA TÈCNICA
Quilòmetres: 19 km

ON COMENÇA?
Aquesta ruta comença i acaba al Parc de l'Estació de Llagostera.



Amb sortida des del Parc de l'Estació, aquesta ruta ens apropa a la història dels molins del poble. L'itinerari transcorre resseguint la Vall del Ridaura, on podrem veure l'intens aprofitament de l'aigua que feien en el passat els molins fariners. La Ruta dels Molins ens endinsa en un paisatge únic amb edificis singulars. L'alt nombre de molins ha generat un paisatge cultural singular ple de vestigis relacionats amb la manufactura de la farina: molins, moles, recs, rescloses, basses... A la banda més propera al massís de les Cadiretes, el Ridaura passa per boscos de ribera relativament ben conservats, mentre que a mesura que ens apropem a la plana, l'actuació humana ha malmès força el paisatge original, i solament queden algunes mostres de vernedes i freixenedes.



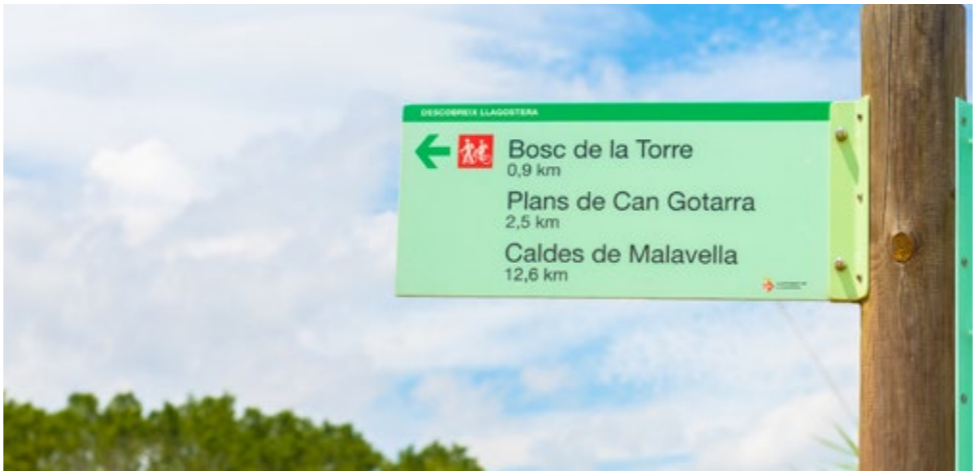
RUTA PEL VEÏNAT DE BRUGUERA I PANEDES

FITXA TÈCNICA
Quilòmetres: 9,79 km

ON COMENÇA?
Darrere de la urbanització Llagostera Residencial, just al camí de terra que ens enllaça amb els veïnats.

Aquesta és una ruta que transcorre per la plana agrícola dels veïnats de Bruguera i Panedes.

Durant el trajecte podrem veure explotacions agroramaderes típiques de la zona, els diferents conreus de plans i els boscs de la zona, juntament amb els espais protegits de l'Ardenya-Cadiretes i de les Gavarres. Aquesta ruta comença darrere de la urbanització Llagostera Residencial, just al camí de terra que ens enllaça amb els veïnats. Agafarem el camí de mà dreta i seguirem caminant durant 1,5 km pel pla de Panedes. Agafarem el camí de l'esquerra, travessarem la riera de la Resclosa i seguirem endavant uns 400 m, agafant després el camí de la dreta, que ens farà voltar Casa Nova d'en Llorenç (actualment Masia Serena). Caminarem uns 950 m i deixarem la masia de Can Japic a la nostra esquerra. Seguirem 1 km i 300 m més i veurem el mas de Cal Guenyó. Després de caminar 2 km més tot gaudint de les vistes de Llagostera i del massís de les Cadiretes, agafarem el camí de l'esquerra, que seguirem tot recte 2,5 km fins arribar al punt d'inici.



RUTA DEL BOSC DE LA TORRE

FITXA TÈCNICA
Quilòmetres: 2,8 km

ON COMENÇA?
Agafarem un petit tram de la Via Verda direcció Girona. Quan trobem un desviament a l'esquerra, direcció Caldes de Malavella, girarem i ja estarem a l'inici de la ruta.

Itinerari fàcil i curt que, després de sortir del nucli de Llagostera, discorre pels boscos de plana periurbans de la població. En una curta distància podem entendre com són i quins usos han tingut els retalls forestals de la plana selvatana. En dies clars permet gaudir de vistes panoràmiques de les Gavarres, l'Ardenya i el Montseny.

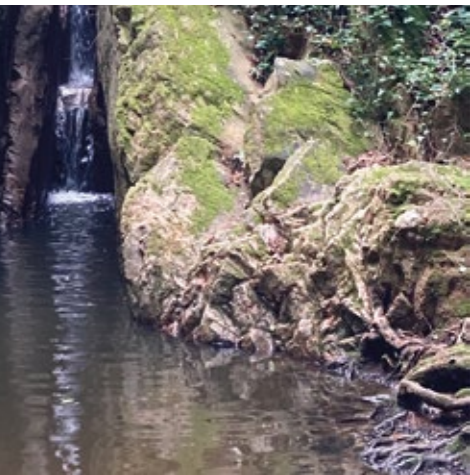
Es tracta d'un traçat fàcil, per bons camins i planer, sense cap dificultat. Aquesta ruta recorre un petit tram de la Ruta de l'Ardenya. Per iniciar-la, partim des de l'antiga estació de Llagostera i agafarem un petit tram de la Via Verda sentit Girona. Quan trobem un desviament a l'esquerra direcció Caldes de Malavella, girarem i ja estarem a l'inici de la ruta. Si es vol fer només una passejada curta, es pot arribar fins a la urbanització La Canyera i tornar de nou cap a l'Estació. Durant el trajecte, podrem observar la flora més característica de la zona, rica en pins, suros i roures.



RUTA DE LES GORGES DE SALENYS

FITXA TÈCNICA
Quilòmetres: 2 km

ON COMENÇA?
Aquesta ruta circular comença i acaba, més o menys, al km. 5 de la carretera GIV-6612.



Ruta que passa per la Font Picant de Panedes fins a la capçalera de la riera de Salenys, una de les més espectaculars del massís de les Gavarres.

Des de la font remuntarem uns 100 m fins a trobar un corriol amb força pendent pel qual baixarem fins a la riera de Salenys, que remuntarem tot seguint una esplèndida verneda.

Passarem pel Pas de la Mosca o Pou de les Goges i el Salt de Roca Llisa o del Llop, alguns dels quals mantenen l'aigua tot l'any.

Des del Pou de les Goges, la riera mostra alguns racons que captiven per la seva bellesa i per l'atmosfera que envolta la part alta de la vall de Salenys. Sortirem de la riera per arribar a un paisatge de les suredes i pinedes. En passar per les suredes estarem contemplant un dels primers racons selvatans productors de suro, que es remunta al segle XVI. És un itinerari curt però difícil, només apte per a gent avesada a excursions exigents.



RUTA DE L'ARDENYA

TRAM 4/7: LLAGOSTERA → CALDES DE MALAVELLA

FITXA TÈCNICA
Quilòmetres: 13 km

ON COMENÇA?
Aquesta ruta pot començar tant a l'Estació de Llagostera com a Caldes de Malavella.

Aquesta ruta comença a la Via Verda sentit Girona. Un cop travessada la primera carretera que trobem de seguida que marxem de l'Estació de Llagostera, agafarem el primer trencant a l'esquerra i anirem seguint el camí, que estarà senyalitzat per les marques grogues i blanques del sender PR.

En aquest nou tram de la Ruta de l'Ardenya abandonem el traçat de la Via Verda a l'alçada de Llagostera per seguir una pista forestal que ressegueix les capçaleres de la riera de Benaula i els seus torrents tributaris. Creuem el Pla de Benaula i pugem a la serra d'en Xiberta per gaudir dels seus boscos. En arribar al cim de la serra, de poca alçada, iniciarem un descens suau pel camí carener fins arribar a Caldes de Malavella.

Cal destacar que aquesta ruta té set trams i aquest és el 4 de 7. El tram complet recorre els municipis de Caldes de Malavella, Vidreres, Lloret de Mar, Tossa de Mar, Sant Feliu de Guíxols, Santa Cristina d'Aro i Llagostera.



RUTA DE SANT AMPÈLIT

FITXA TÈCNICA
Quilòmetres: 2,8 km

ON COMENÇA?
Des de l'Estació de Llagostera, cal anar per la Via Verda sentit Sant Feliu de Guíxols. Entre el punt quilomètric 2 i 3, haurem d'agafar un camí a l'esquerra i ja ens trobarem a l'inici de la ruta.

La caminada que us proposem ressegueix els orígens de Panedes, un veïnat situat a la plana que s'estén entre Llagostera i els estreps de les Gavarres. El pla de Panedes és un mosaic paisatgístic format per retalls de bosc intercalats amb camps de conreu i masies. Un punt de trobada en el qual les denses i contínues boscúries gavarrenques comencen a donar espai als conreus cerealístics de la plana selvatana. Espai de producció per molins, masos i altres habitants que es van instal·lar aquí en un passat ja llunyà. Durant la ruta podrem veure la font de Sant Ampèlit, recuperada recentment pels veïns de la zona, i la Torre dels Moros. Gràcies a les dades obtingudes a partir d'una excavació arqueològica, sabem que es tracta de les restes d'un edifici termal de caire domèstic i rural associat segurament a una vil·la romana (s. III-IV). Era un edifici dedicat al bany pel seu paviment en *opus signinum*, és molt resistent i impermeable. En total fa 33 m² i consta de tres dependències.