

CYCLING course

特別コース

# 伊東駅発 海岸線を走る 爽快ルート



**おすすめスポット**

名物の汐吹き岩は、潮の干満によって断崖絶壁の洞穴から潮が吹き上げ、自然の雄大さを感じさせてくれます。

伊東駅から約15分(片道)

**おすすめスポット**

玉砂利で波の静かな美しい浜です。海水もとてもきれいです。

伊東駅から約30分(片道)

**おすすめスポット**

城ヶ崎海岸の名所として有名な、長さ48m、高さ23mの吊橋があります。

伊東駅から約90分(片道)

**伊東駅発→伊豆高原駅 ロングコース**

所要時間:片道 約110分 約18.5km

※南伊東駅～伊豆高原駅間はサイクルトレインがご利用できます。

伊豆急サイクルトレインで楽々  
**伊豆急 沿線**

# ほたりにんご

Izu Pottering Map Along The IZUKYU Line

伊豆急行線沿線のおすすめサイクリングコースをご紹介します



伊豆急のサイクルトレインを利用して「回転ずし法(ポタリソウ)」を楽しもう♪

※おすすめスポットへの所要時間は伊東駅から自転車(アシスト付)でのおおよその時間を目安として表示しました。  
※サイクリングは交通ルールやマナーをお守りください。

[ 2018.3月現在の情報です ]

美しい時代へ—東急グループ

伊豆急 TEL.0557-53-1116 9:30~17:30 (土・休・日・祭日)

「サイクルトレイン」「伊豆ほた」の情報は伊豆急HPで

<http://www.izukyu.co.jp/>

**伊豆急**  
南伊豆・西伊豆地域公共交通活性化協議会



## 伊豆急行線沿線のおすすめサイクリングコースご紹介

### 伊豆高原 2大ジオスポットへ

01 CYCLING course 大室山コース ..... 3

アクティブ派におすすめしたいアップダウン満載コース

02 CYCLING course 吊り橋コース ..... 4

ビギナーでも安心の見どころ盛りだくさんコース

### 河津 夏は緑、春は桜、秋は紅葉の自然派ルート

03 CYCLING course 七滝チャレンジコース ..... 5

河津川に沿って史跡・名所をめぐる七滝までのロングコース

### 下田 開国の歴史とビーチをめぐる

04 CYCLING course 爪木崎コース ..... 7

素晴らしい景色を眺めながら走れる絶好のコース

05 CYCLING course 龍宮窟コース ..... 9

美しい海岸線と絶景を満喫！神秘的で不思議な洞窟を目指すコース

## 伊東駅発

特別 CYCLING course 海岸線を走る爽快ルート ..... 11

伊東駅発→伊豆高原駅

# IZU

**Rental Bicycle**

伊豆急レンタサイクル

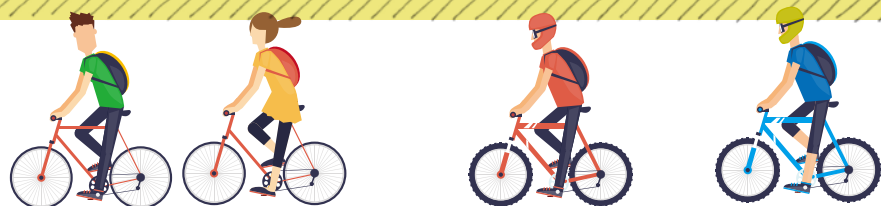
## 伊豆ぽた

Izukyū Rental Bicycle Izu Potter

**伊豆高原駅にOPEN!**

全ての自転車が電動アシスト付となっているため、楽しく気ままに自転車散歩(ポタリング)を楽しむことができます。

- 受付場所 / 伊豆急トラベル伊豆高原(伊豆高原駅内)
- 営業日 / 通年営業 ※雨天時は営業中止
- 営業時間 / 9:00~16:30まで ※全て電動アシスト付
- 申込方法 / 事前予約は伊豆急HPの専用予約サイト(利用日の前日まで)当日は伊豆急トラベル伊豆高原の窓口にて。
- 利用料金 / 1日プラン **2,000円**(税込) 2時間プラン **1,000円**(税込)
- 車種 / クロスバイク、小径バイク ※全て電動アシスト付



## サイクルトレイン&ラックバス

**CYCLE TRAIN** 指定区間に限り、無料で自転車を列車にお持ち込みいただけます。自転車を列車に持ち込む際は、ルールをお守りいただき、安全なご旅行をしていただくようお願いいたします。



### 伊豆急行 サイクルトレイン

対象区間 南伊東駅～伊豆急下田駅

※JR伊東線内の「熱海駅」～「伊東駅」間、伊豆急行線内の「伊東駅」～「南伊東駅」間のご利用になれません。同区間にご乗車の場合には、必ず輪行バッグを使用してください。



ご利用方法

●まずは、駅員にお申し出ください

無人駅(伊豆大川・伊豆北川・稲梓)からの乗車はできません。

●普通列車の8000系車両のみ利用可能(特急およびリゾート21は利用不可)ご利用いただけない期間や時間帯がありますので、事前にお問い合わせください。おひとり様1台まで、1列車あたり6台までとなります。

このマークの位置からご乗車になれます

そのほか詳しい情報は伊豆急行ホームページをご覧ください

伊豆急行 サイクルトレイン



### 伊豆箱根鉄道 サイクルトレイン

対象区間 三島広小路駅、原木駅、牧之郷駅を除く伊豆箱根鉄道各駅

※「特急踊り子号」では「サイクルトレイン」を実施いたしません。※おひとりさま1台まで、1列車あたり6台までとなります。



そのほか詳しい情報は伊豆箱根鉄道ホームページをご覧ください

伊豆箱根鉄道 サイクルトレイン

**CYCLE RACK BUS** 指定区間に限り、無料で自転車をバスに積載することが可能です。



### 東海バス サイクルラックバス

対象区間 修善寺駅～河津駅

●積載可能台数 / ラックに2台、車内に1台(最大3台)  
●ホイールサイズ / 16インチ以上29インチ以下



そのほか詳しい情報は東海バスホームページをご覧ください

東海バス サイクルラックバス



# 伊豆高原 2大ジオスポットへ

おすすめスポット

おすすめスポット



伊豆高原駅から約45分(片道)

標高580mの山頂には、直径約300mのすり鉢状の噴火口があるほか、大島、伊豆諸島、天城連山、富士山、箱根へ続く山並みまでを360度の大自然の大パノラマで見渡すことができます。



伊豆高原駅から約10分(片道)

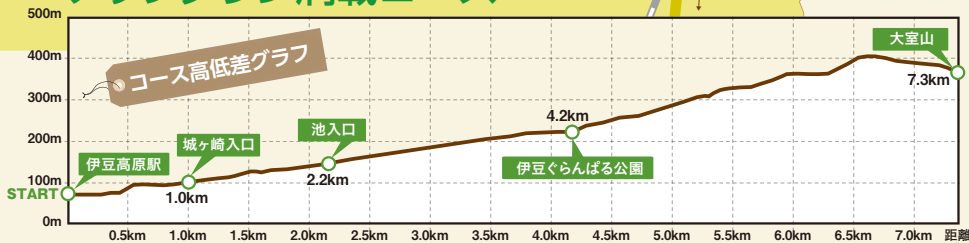
おすすめスポット

ひっそりとした静寂な雰囲気のある境内ですが、近年はパワースポットとして人気のスポットです。本殿などが、県指定文化財の建造物になっています。

## 大室山コース

所要時間:片道 約45分 約7.3km

### アクティブ派におすすめしたいアップダウン満載コース



おすすめスポット



伊豆高原駅から約30分(片道)

園内にはウォーターバルーンなどのアトラクションをはじめ、立体迷路、パークゴルフ場やドッグランを備えています。

おすすめスポット



伊豆高原駅から約20分(片道)

全長48m、海面からの高さは23mもあり、眼下には目もくらむような青い海と潮風を感じながらスリリングなひと時が楽しめます。

おすすめスポット



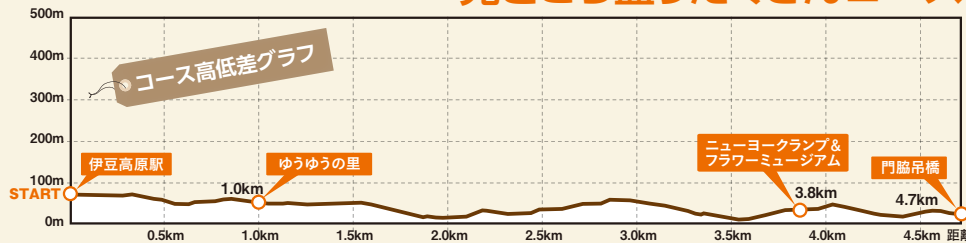
伊豆高原駅から約15分(片道)

2017年12月、自然と美と癒しを兼ね備えたラグジュアリーな空間へとリニューアルされ、自然とアート、和と洋、静と動といったコントラストに満ちたビューエリアです。

## 吊り橋コース

所要時間:片道 約20分 約4.7km

### ビギナーでも安心の見どころ盛りだくさんコース



※おすすめスポットへの所要時間は伊豆高原駅から自転車(アシスト付)でのおおよその時間を目安として表示しました。

※サイクリングは交通ルールやマナーをお守りください。[2018.3月現在の情報です]

# 河津 夏は緑、春は桜、秋は紅葉の自然派ルート



おすすめスポット

河津では「水が垂れる」にかけ、滝のことを「タル」と言うことから「ナナダル」と呼びます。河津川沿いの約1.8kmの間に七つの滝が点在し、散策路が整備されているので、気軽に散策が楽しめます。

河津駅から初景滝まで約60分(片道)



おすすめスポット

河津駅から約15分(片道)

堂内には、釈迦が生涯をとして涅槃に入る時の姿を現した、桧の一本造りで漆箔が施された黄金色に輝く寝釈迦仏があります。

おすすめスポット



河津駅から約10分(片道)

早咲きで知られる河津桜の原木です。

おすすめスポット



河津駅から約5分(片道)

神社の神域に、ひときわ雄大にそびえる大楠は樹齢1,000年余り。高さ24m、幹周りは14mあります。パワースポットとしても注目を集めています。



河津七滝

河津川  
河津七滝ループ橋の下を進む  
旅館  
青木の坂

「川合野」という小さなバス停があり、そこを左折。

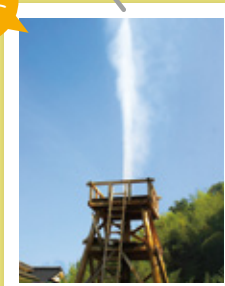
## 七滝チャレンジコース

所要時間:片道 約50分 約8.2km

河津川に沿って史跡・名所をめぐる七滝までのロングコース

毎分600ℓ100度の温泉が高さ30mまで噴き上がる自噴水です。温泉で「大噴湯たまご」を作ったり、足湯を楽しんだり出来ます。

おすすめスポット



河津駅から約10分(片道)



涅槃堂

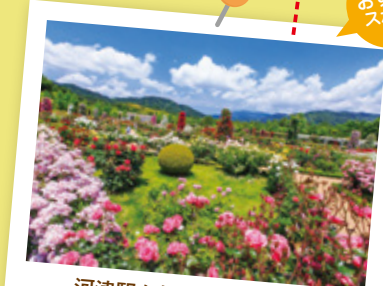
河津桜の原木

川津来宮神社

峰温泉大噴湯公園

河津バガテル公園

かつぱの寺 鳳儀山 栖足寺



河津駅から約20分(片道)

おすすめスポット

パリ市にある「パリ・バガテル公園」の姉妹園としてオープン。ブローニュの森にあるローズガーデンを忠実に再現し、3ヘクタールの広さに1100品種、6000株のバラを植栽しています。

おすすめスポット



河津駅から約5分(片道)

日本昔話に登場した、河童にまつわる伝説や所蔵品が多数あります。

※おすすめスポットへの所要時間は河津駅から自転車(アシスト付)でのおおよその時間を目安として表示しました。

※サイクリングは交通ルールやマナーをお守りください。[2018.3月現在の情報です]

# 下田 開国の歴史とビーチをめぐるーその1



白濱神社は、伊豆の国最古の宮とされている古式ゆかしい神社であり、三嶋大神の最愛の後神である、伊古奈比咩命(イコナヒメノミコト)が主祭神です。三嶋大社と御縁の深い神社であり、相殿には、三嶋大明神(事代主命)が祀られています。



伊豆急下田駅から約35分(片道)

おすすめスポット

伊古奈比咩命神社  
白濱神社

- 白浜鳥居
- 伊豆白浜観光協会
- 白浜大浜海水浴場

白浜海水浴場

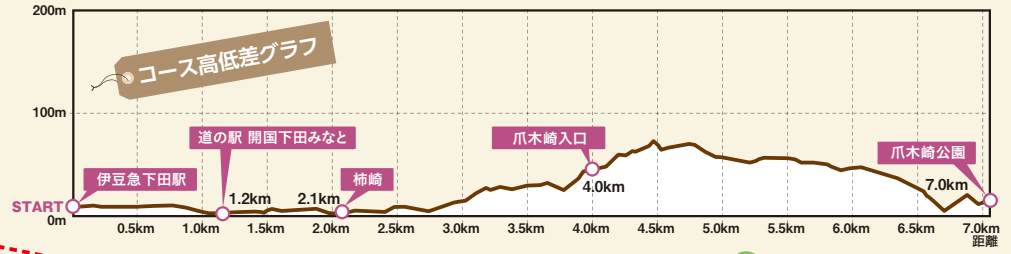
玉泉寺

柿崎弁天島

## 爪木崎コース

所要時間:片道 約30分 約7.0km

素晴らしい景色を眺めながら走れる絶好のコース



おすすめスポット



伊豆急下田駅から約10分(片道)

安政3年、日本初の米国総領事館として使われ、ハリス総領事や通訳官ヒュースケンの遺跡遺品、ハリスの碑、牛乳の碑、米・露水兵の墓などがある国の指定文化財史跡です。



おすすめスポット

伊豆急下田駅から約35分(片道)

700Mもの美しく広大な砂浜をもつ、伊豆最大のビーチ。



おすすめスポット

伊豆急下田駅から約30分(片道)

美しい浜とエメラルドグリーンの海が広がる穴場的なビーチ。

九十浜海水浴場

爪木崎公園

手軽に島内散策が楽しみ、南側に広がる海食棚の千畳敷は磯遊びに最適。

おすすめスポット



伊豆急下田駅から約30分(片道)

須崎恵比須島

数百万年前に、海底火山から噴出した火山灰や軽石が、波や海流によって運ばれてできた美しい縞模様の特徴的な地層が見られます。

おすすめスポット



伊豆急下田駅から約10分(片道)

おすすめスポット



伊豆急下田駅から約30分(片道)

# 下田 開国の歴史とビーチをめぐるーその2



おすすめスポット

伊豆を代表する神秘的な奇観で、テレビや雑誌などのロケ地としても有名。ぽっかりと空にいた天窓は直径50mほど。穴の上から覗くと、波打ち際に神秘のハートマークが。愛のパワースポットと呼ばれるゆえんです。ぜひ大切な人と訪れたい人気の聖地。

おすすめスポット



穴場的な雰囲気のある海岸には7月になると約300本の「はまぼう」が咲き乱れます。それを観賞するために河口には吊橋「はまぼうブリッジ」や遊歩道が整備されています。

おすすめスポット



幕末、黒船によってやってきたペリー提督が歩いたとされるペリーロードは、平滑川沿いに700mほど続いていて、柳並木と石畳が美しい小径です。この一角は明治、大正時代に作られた石造りの洋館や古民家が数多く残っていて、どこか異国情緒あふれるレトロな雰囲気を醸し出しています。

おすすめスポット



幕末、日米下田条約が締結されたお寺です。



## 龍宮窟コース

所要時間:片道 約30分 約6.7km

### 美しい海岸線と絶景を満喫! 神秘的で不思議な洞窟を目指すコース



おすすめスポット



春にはツツジ、初夏には紫陽花、冬には椿が満開となる自然公園です。小高い丘の上にあり、下田港が一望できます。「開国記念碑」や「下岡蓮杖の碑」などがあります。下田の歴史をしのびながら静かに散歩を楽しめます。

おすすめスポット



自然にできた急斜面の砂丘。美しい海を目の前にそりすべりを楽しむことができます。眺望も美しく、伊豆七島を見渡すことができます。