

Resumo Climatológico Preliminar

1 a 29 Abril de 2019

O mês de abril de 2019 em Portugal continental classificou-se como normal em relação à temperatura do ar e chuvoso em relação à precipitação.

O valor médio da temperatura média do ar foi inferior ao normal (Figura 1) sendo o 4º valor mais baixo desde 2000 (depois de 2000, 2012 e 2009). Valores da temperatura média inferiores aos agora registados ocorreram em cerca de 35 % dos anos, desde 1931.

O valor médio da temperatura mínima do ar foi inferior ao normal (Figura 2), sendo o 3º valor mais baixo desde 2000 (depois de 2009 e 2012). Valores da temperatura mínima inferiores aos agora registados ocorreram em cerca de 25 % dos anos, desde 1931.

O valor médio da temperatura máxima do ar foi próximo do valor normal (Figura 2), no entanto também foi um dos valores mais baixos dos últimos 20 anos (mais baixos em 2000, 2012, 2009 e 2016).

Durante o mês (Figura 3) de realçar os seguintes períodos:

- 3 a 11 de abril: período frio com valores de temperatura do ar inferiores ao normal, sendo de realçar os dias 4 e 5 com anomalias de cerca de - 5 °C;
- 20 e 21 de abril: valores de temperatura do ar superiores ao normal, em particular os valores da temperatura máxima;
- 23 a 26 de abril: valores de temperatura do ar inferiores ao normal, sendo de realçar o valor da temperatura máxima no dia 23 com um desvio de - 4.8 °C em relação ao valor médio;
- 26 a 29 de abril: período quente com valores de temperatura muito superiores ao normal em particular a temperatura máxima sendo de destacar o dia 28 com um desvio de + 7.7 °C em relação ao valor médio.

O valor médio da quantidade de precipitação foi superior ao valor normal (Figura 4) e corresponde a cerca de 140 % do valor médio mensal. Foi o 5º abril mais chuvoso desde 2000 (mais chuvosos em 2000, 2008, 2016 e 2018). Valores da quantidade de precipitação superiores aos agora registados ocorreram em cerca de 20 % dos anos (desde 1931).

No final do mês verificou-se em relação ao final de março uma recuperação significativa dos valores de percentagem de água no solo em especial nas regiões Norte e Centro e, em particular, nas regiões do Litoral. Na região Sul ainda se mantêm valores inferiores a 20% em especial nas regiões do Baixo Alentejo e Algarve (Figura 5).

De acordo com o índice PDSI no final de abril (Figura 6) verificou-se uma diminuição da área em seca meteorológica e da sua intensidade. Desta forma apenas as regiões a sul do rio Tejo se mantêm em situação de seca. Assim no final de abril a distribuição percentual do índice de seca no território é a seguinte: 3.7 % na classe de seca severa, 27.9 % na classe de seca moderada, 26.4 % na classe de seca fraca, 23.7 % na normal e 18.3 % na classe de chuva fraca.

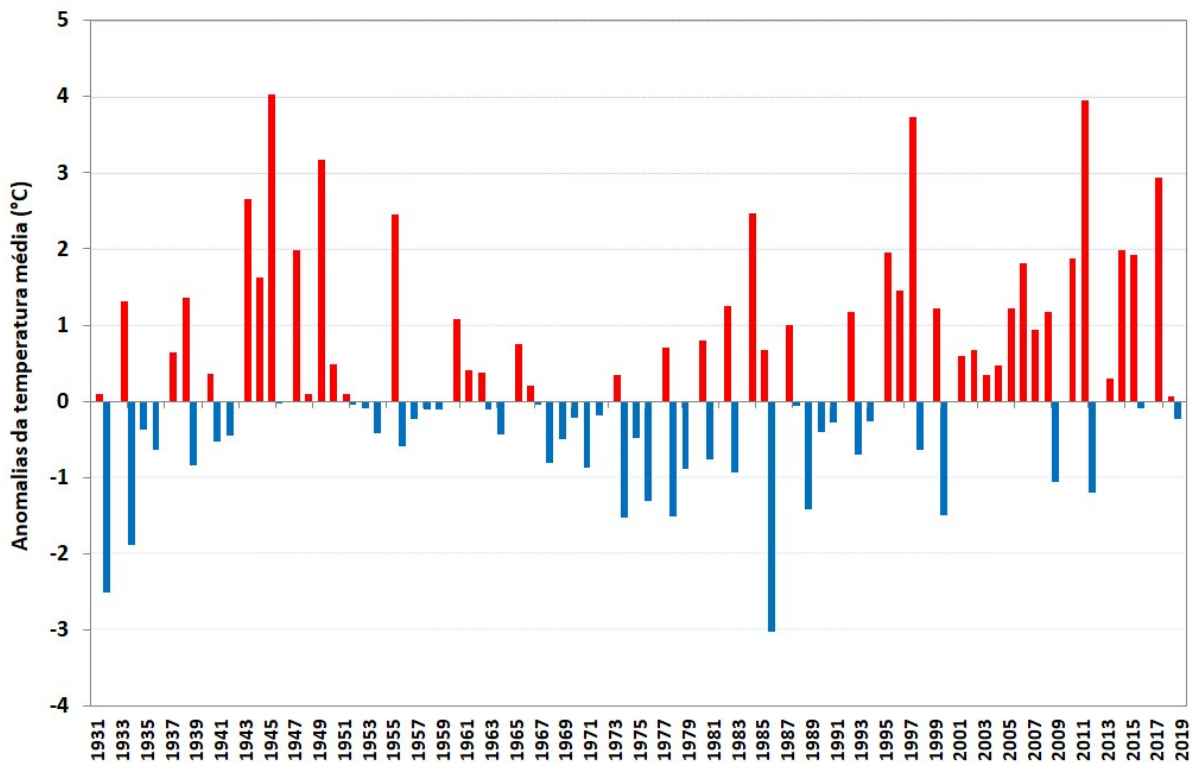


Figura 1 - Anomalias da temperatura média do ar no mês de abril, em Portugal continental, em relação aos valores médios no período 1971-2000

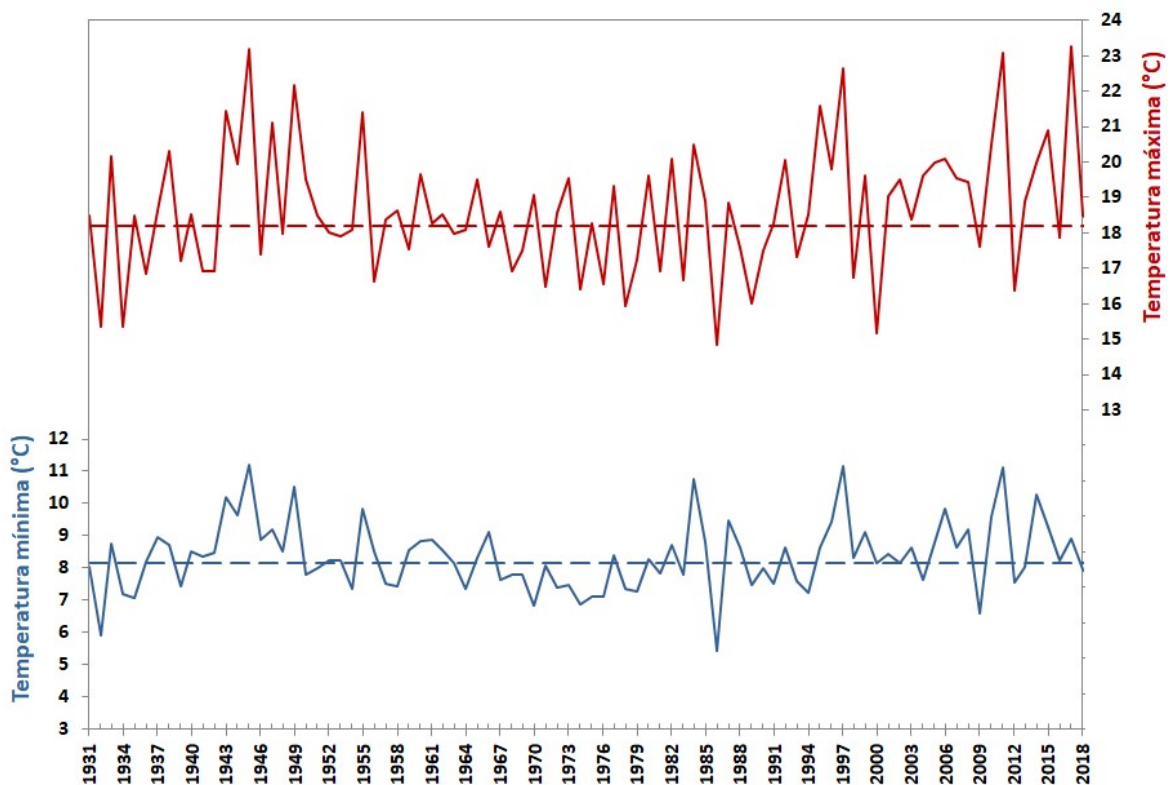


Figura 2 – Variabilidade da temperatura máxima e mínima do ano mês de abril, em Portugal continental (Linhas a tracejado indicam a média no período 1971-2000)

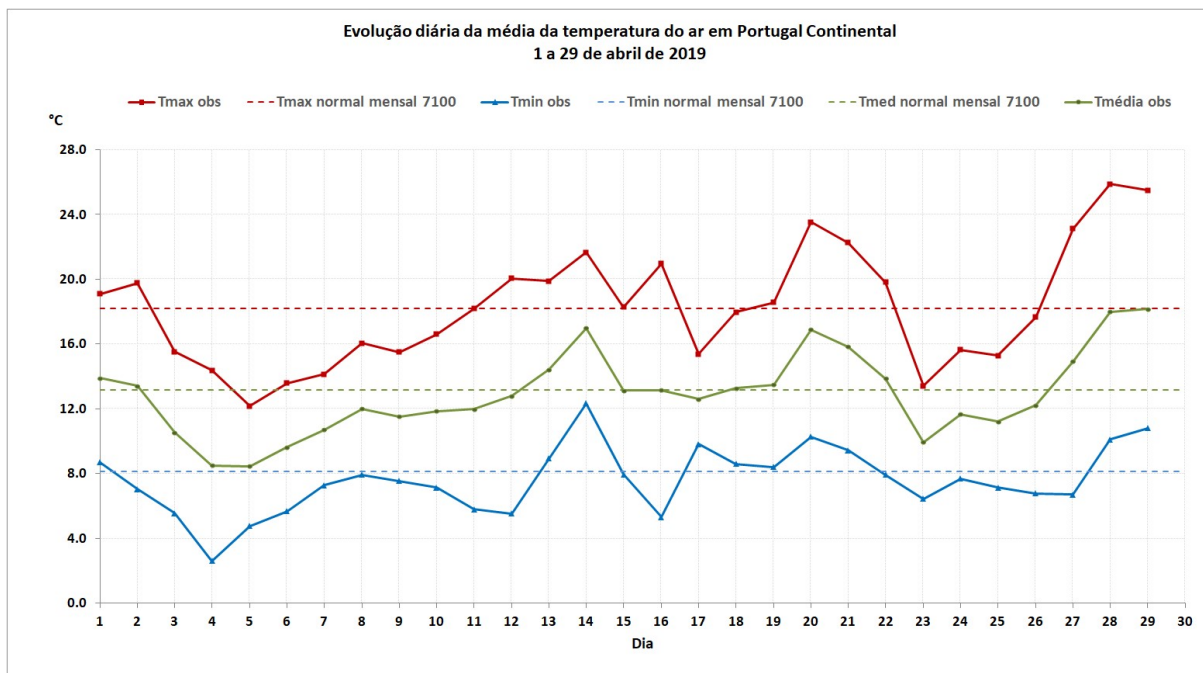


Figura 3 – Evolução diária da temperatura do ar de 1 a 29 de abril de 2019 em Portugal continental

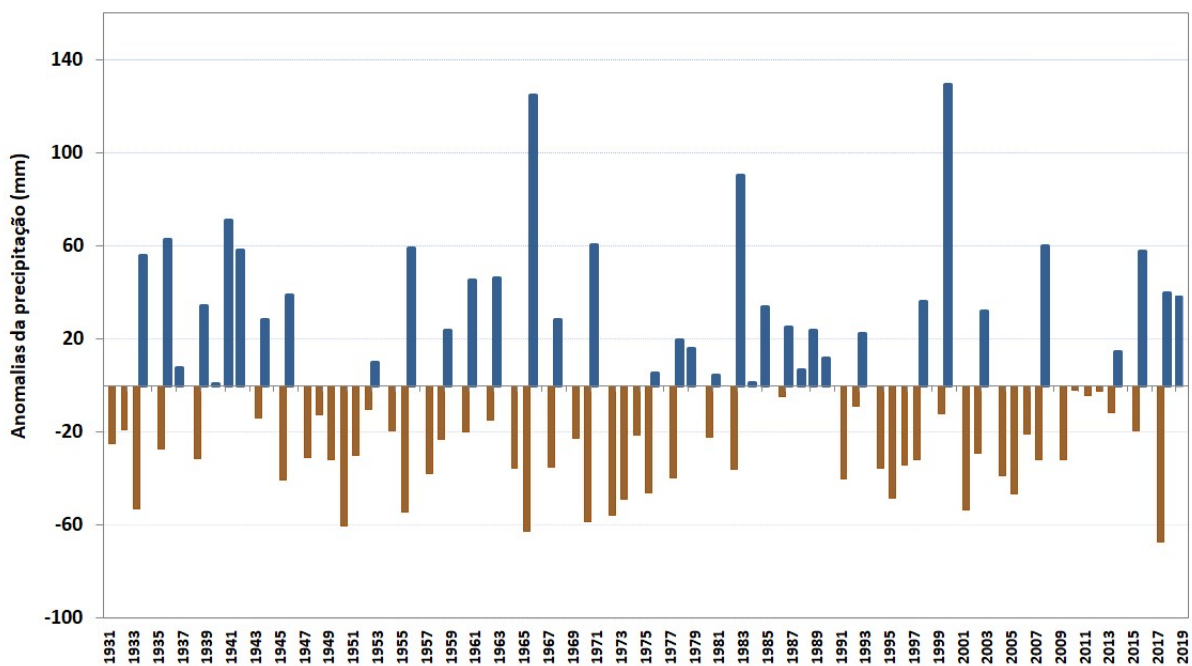


Figura 4 – Anomalias da quantidade de precipitação, no mês de abril, em Portugal continental, em relação aos valores médios no período 1971-2000

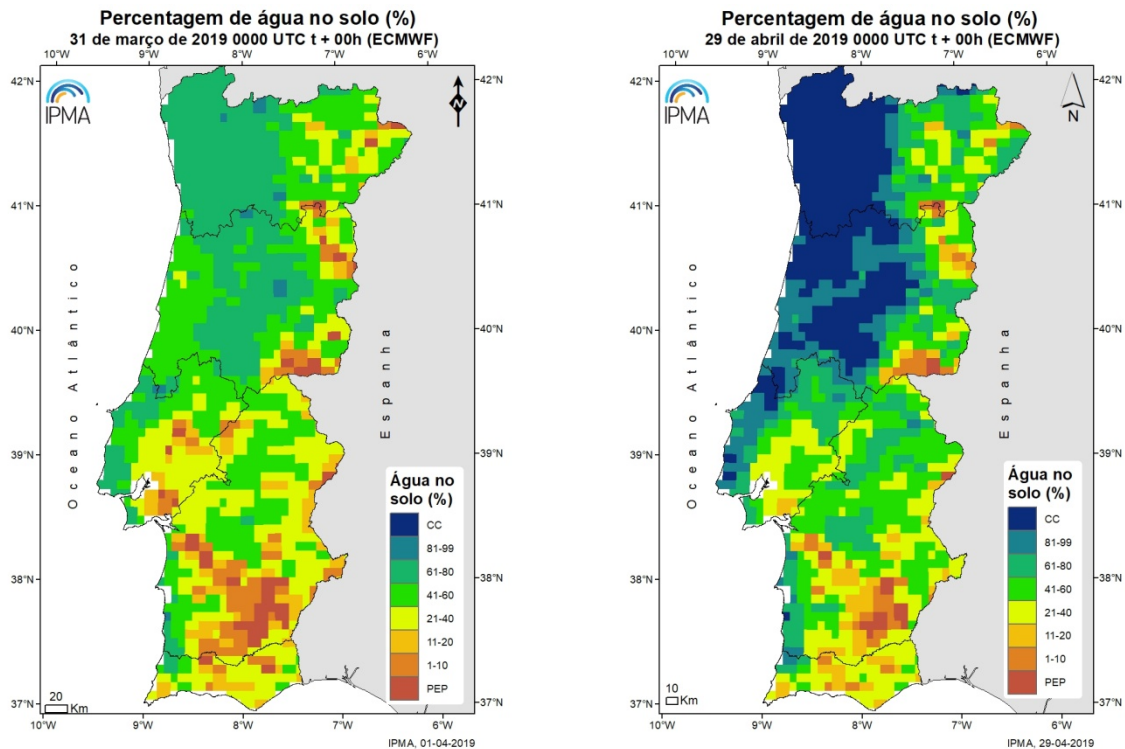


Figura 5 - Percentagem de água no solo (média 0-100 cm profundidade)¹, em relação à capacidade de água utilizável pelas plantas (ECMWF) a 31 março (esq.) e a 29 de abril (dir.) 2019.

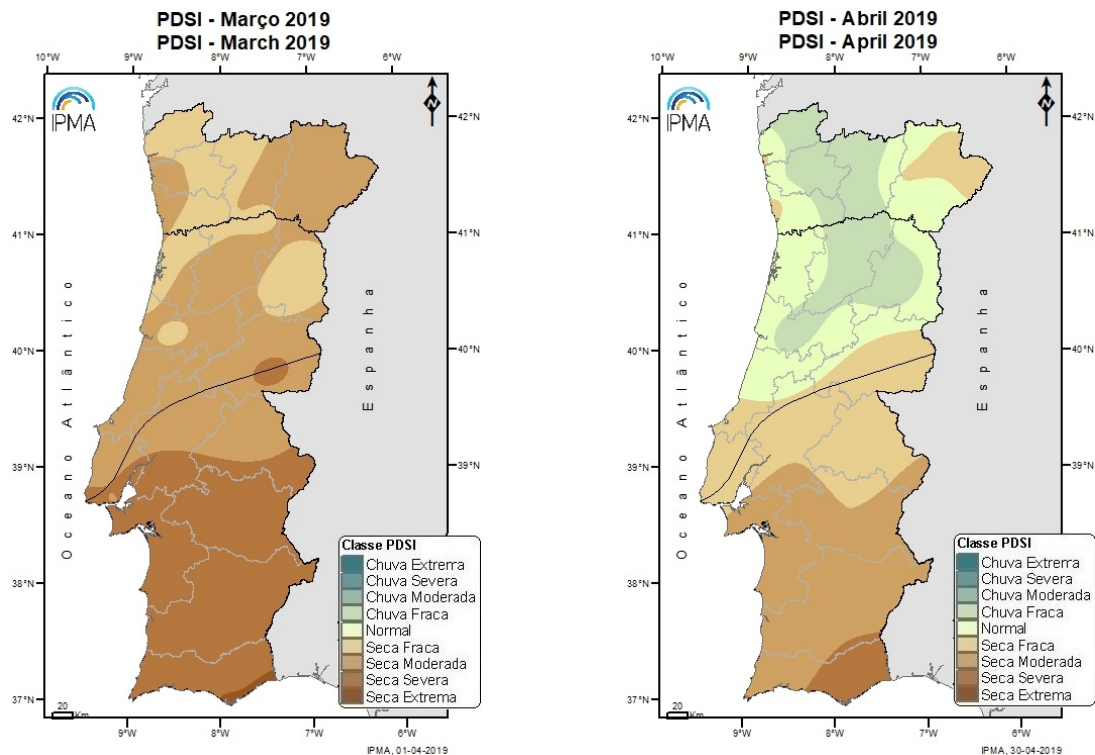


Figura 6 – Distribuição espacial do índice de seca meteorológica a 31 março (esq.) e a 29 de abril 2019 (dir.)

¹Produto *soil moisture index* (SMI) do Centro Europeu de Previsão do Tempo a Médio Prazo (ECMWF), considera a variação dos valores de percentagem de água no solo, entre o ponto de emurchecimento permanente (PEP) e a capacidade de campo (CC) e a eficiência de evaporação a aumentar linearmente entre 0% e 100%. A cor laranja escuro quando $AS \leq PEP$; entre o laranja e o azul considera $PEP < AS < CC$, variando entre 1% e 99%; e azul escuro quando $AS > CC$.