

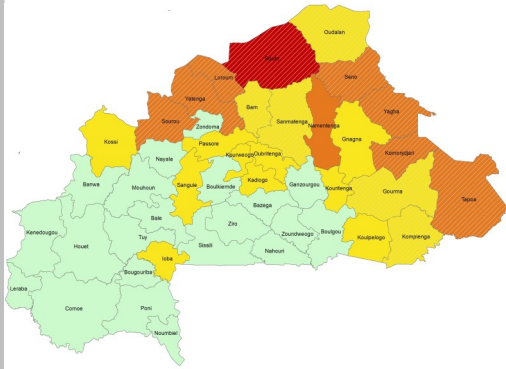
Situation courante (Mars - Mai 2022)

Situation projetée (Juin - Août 2022)

**BURKINA FASO**



**3,5 millions seront en situation de crise à pire**



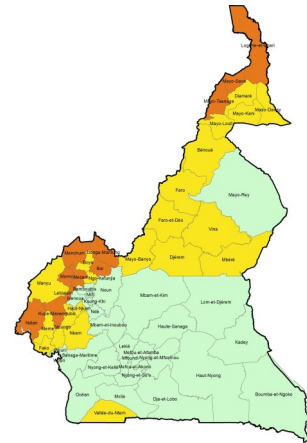
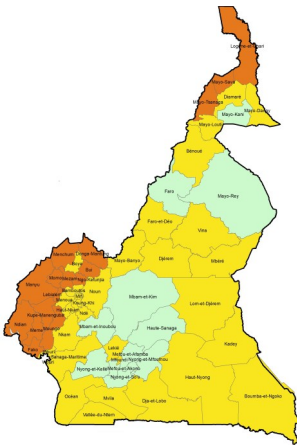
Phases	Courante	Projetée
<b>M</b>	14 458 619	12 468 940
<b>S</b>	4 428 829	5 331 444
<b>C</b>	2 042 708	2 825 046
<b>U</b>	323 739	628 464
<b>F</b>	0	0

Phase 1 : Minimale Phase 2 : Sous pression Phase 3 : Crise Phase 4 : Urgence Phase 5 : Famine

**CAMEROUN**



**2,4 million seront en situation de crise à pire**



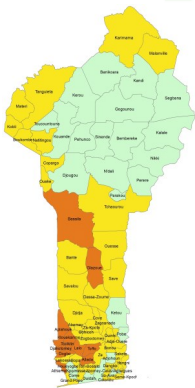
Phases	Courante	Projetée
<b>M</b>	17 605 479	18 450 741
<b>S</b>	6 082 234	5 689 589
<b>C</b>	2 612 054	2 228 138
<b>U</b>	253 853	185 150
<b>F</b>	0	0

Phase 1 : Minimale Phase 2 : Sous pression Phase 3 : Crise Phase 4 : Urgence Phase 5 : Famine

**BÉNIN**



**830 150 seront en situation de crise à pire**



Phases	Courante	Projetée
<b>M</b>	8 934 565	9 766 619
<b>S</b>	2 754 478	2 318 231
<b>C</b>	1 183 139	806 329
<b>U</b>	42 818	23 821
<b>F</b>	0	0

Phase 1 : Minimale Phase 2 : Sous pression Phase 3 : Crise Phase 4 : Urgence Phase 5 : Famine

**CÔTE D'IVOIRE**



**662 000 seront en situation de crise à pire**



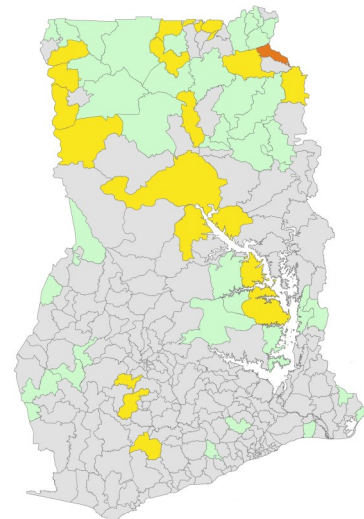
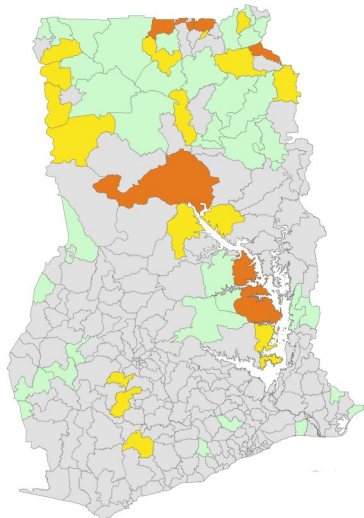
Phases	Courante	Projetée
<b>M</b>	5 415 303	12 294 031
<b>S</b>	1 354 894	3 103 718
<b>C</b>	305 957	662 002
<b>U</b>	0	0
<b>F</b>	0	0

Phase 1 : Minimale Phase 2 : Sous pression Phase 3 : Crise Phase 4 : Urgence Phase 5 : Famine

### GHANA



**279 000** seront en situation de crise à pire



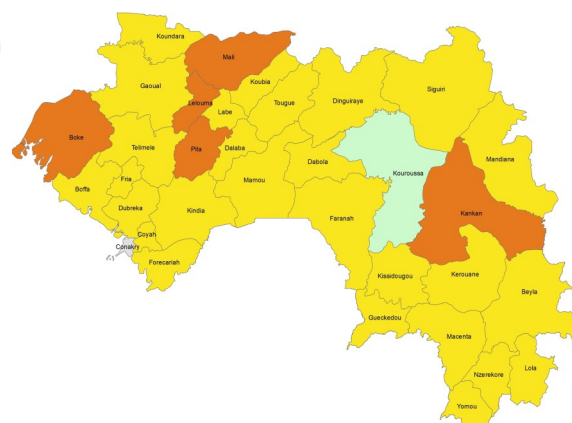
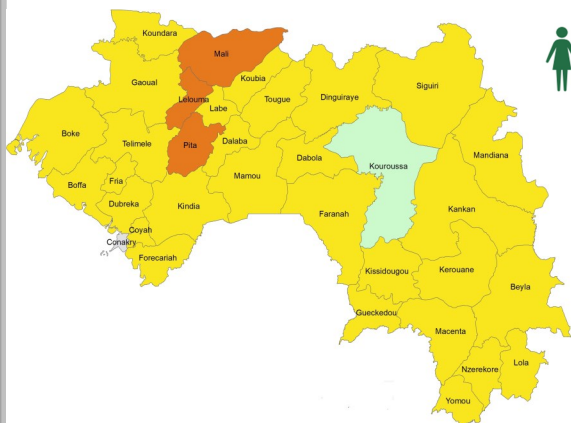
Phases	Courante	Projetée
M	4 258 382	4 504 385
S	905 166	794 700
C	377 680	262 348
U	37 018	16 812
F	0	0

Phase 1 : Minimale Phase 2 : Sous pression Phase 3 : Crise Phase 4 : Urgence Phase 5 : Famine

### GUINÉE



**1,2 million** seront en situation de crise à pire



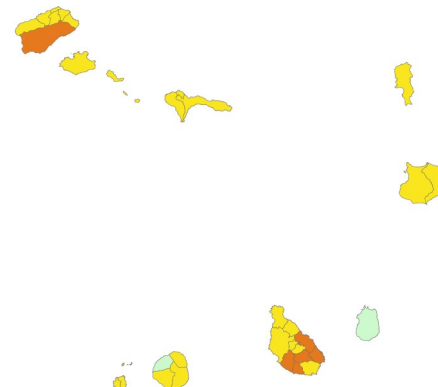
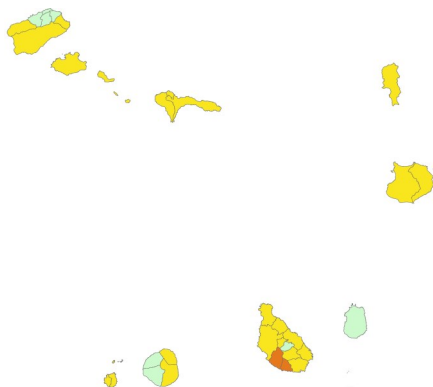
Phases	Courante	Projetée
M	6 624 475	6 115 433
S	3 549 277	3 831 210
C	982 982	1 198 458
U	9 197	20 830
F	0	0

Phase 1 : Minimale Phase 2 : Sous pression Phase 3 : Crise Phase 4 : Urgence Phase 5 : Famine

### CAPO VERDE



**46 000** seront en situation de crise à pire



Phases	Courante	Projetée
M	346 464	299 473
S	106 666	138 062
C	29 421	43 003
U	1 076	3 090
F	0	0

Phase 1 : Minimale Phase 2 : Sous pression Phase 3 : Crise Phase 4 : Urgence Phase 5 : Famine

### TOGO



**389 000** seront en situation de crise à pire



Phases	Courante	Projetée
M	4 375 805	4 321 152
S	1 143 498	1 145 660
C	336 548	389 040
U	0	0
F	0	0

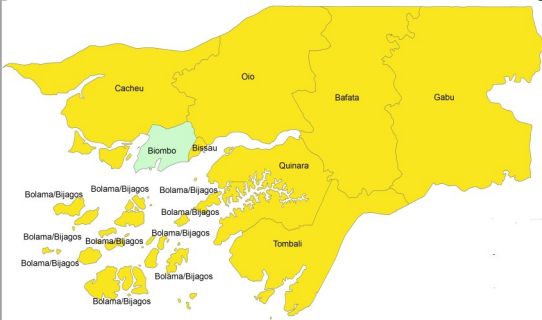
COURANTE (Mars - Mai 2022)

PROJETÉE (Juin- Août 2022)

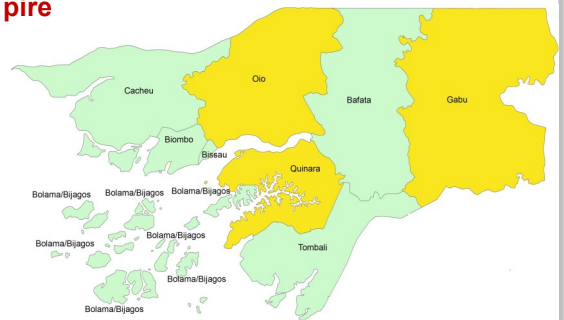
### GUINÉE BISSAU



**73 000 seront en situation de crise à pire**



Phases	Courante	Projetée
M	847 615	1 009 990
S	349 610	245 587
C	131 444	73 092
U	0	0
F	0	0

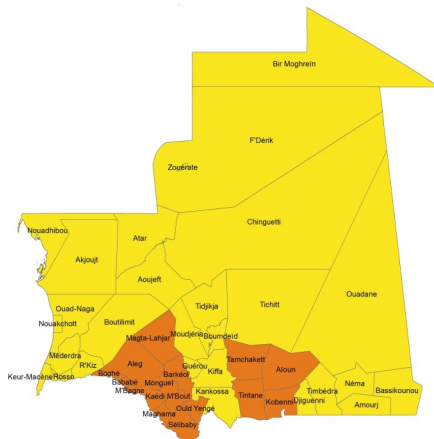


Phase 1 : Minimale Phase 2 : Sous pression Phase 3 : Crise Phase 4 : Urgence Phase 5 : Famine

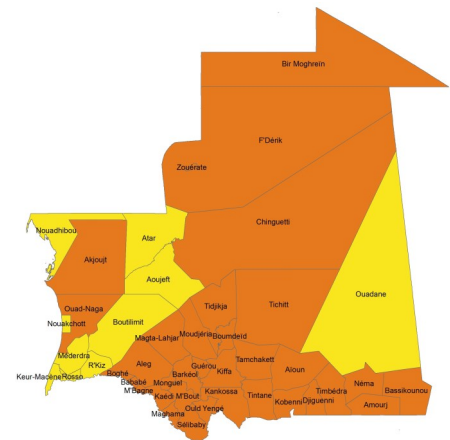
### MAURITANIE



**879 000 seront en situation de crise à**



Phases	Courante	Projetée
M	2 360 421	2 045 401
S	1 320 311	1 434 953
C	636 099	795 603
U	42 444	83 317
F	0	0

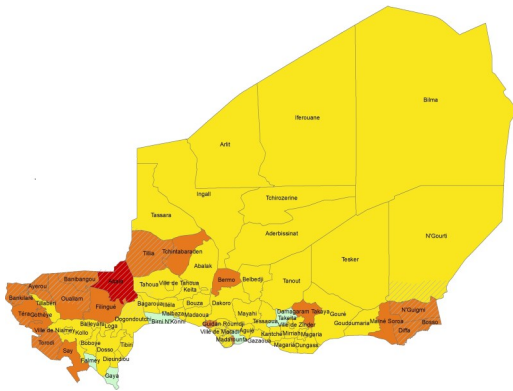


Phase 1 : Minimale Phase 2 : Sous pression Phase 3 : Crise Phase 4 : Urgence Phase 5 : Famine

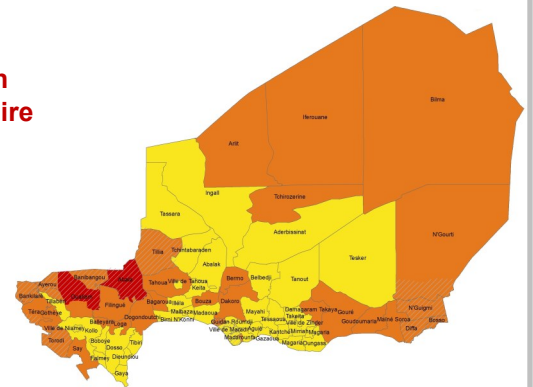
### NIGER



**4,4 millions seront en situation de crise à pire**



Phases	Courante	Projetée
M	15 302 083	13 217 392
S	6 296 720	7 313 342
C	3 113 618	3 976 601
U	220 720	425 805
F	0	0

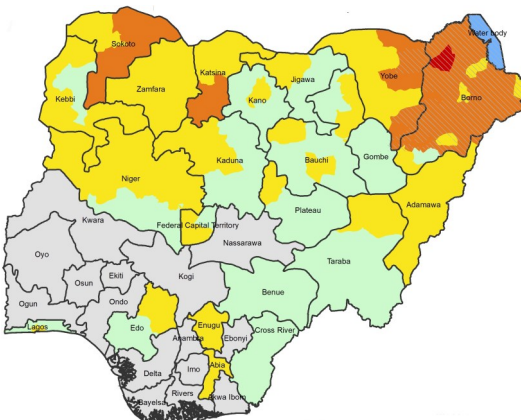


Phase 1 : Minimale Phase 2 : Sous pression Phase 3 : Crise Phase 4 : Urgence Phase 5 : Famine

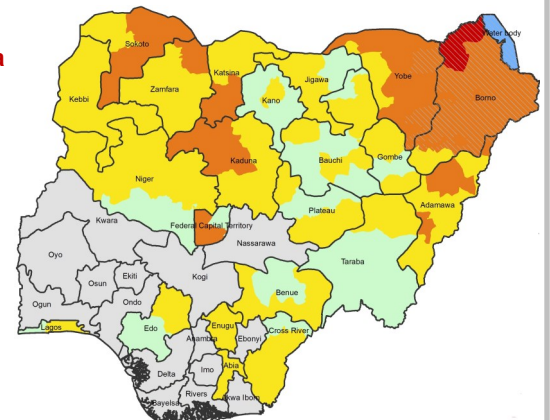
### NIGERIA



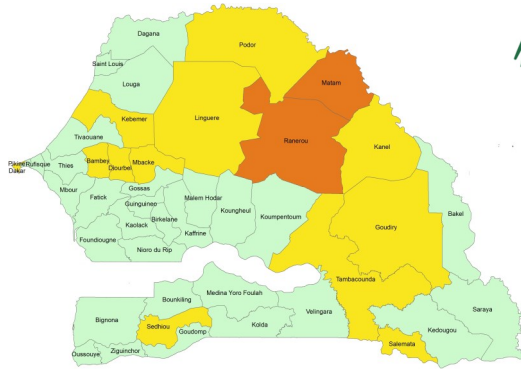
**19,4 millions seront en situation de crise à pire**



Phases	Courante	Projetée
M	111 486 331	98 827 486
S	33 124 641	40 785 231
C	13 894 715	18 276 846
U	560 334	1 176 459
F	0	0

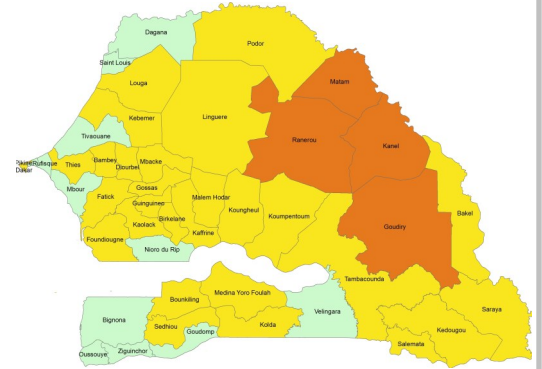


**SENEGAL**



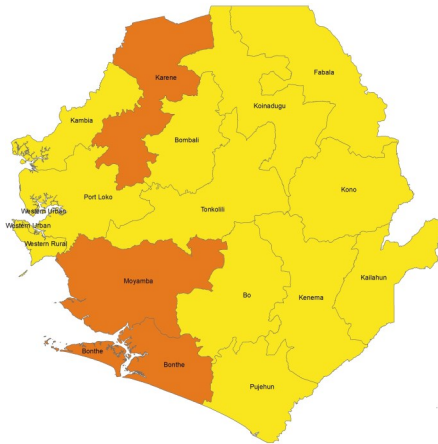
**881 000** seront en situation de crise à pire

Phases	Courante	Projetée
M	14 106 021	12 913 552
S	3 083 750	3 943 944
C	548 280	872 421
U	720	8 855
F	0	0



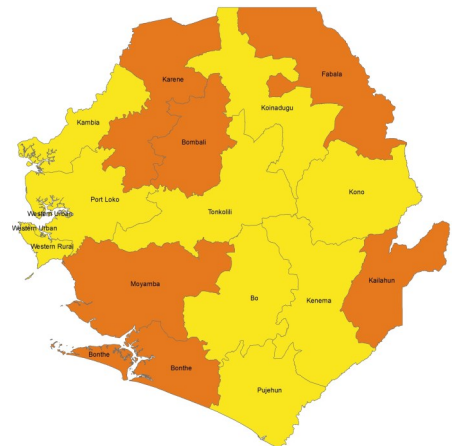
Phase 1: Minimale Phase 2: Sous pression Phase 3: Crise Phase 4: Urgence Phase 5: Famine

**SIERRA LEONE**



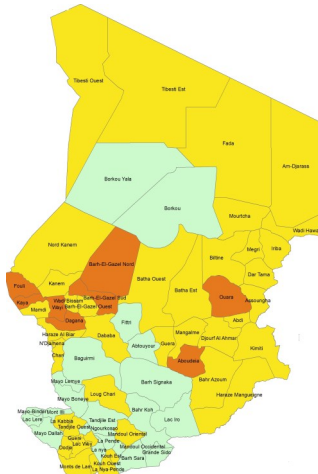
**1,6 million** seront en situation de crise à pire

Phases	Courante	Projetée
M	4 356 911	3 426 662
S	3 019 208	3 573 464
C	1 212 898	1 579 319
U	16 829	26 400
F	0	0



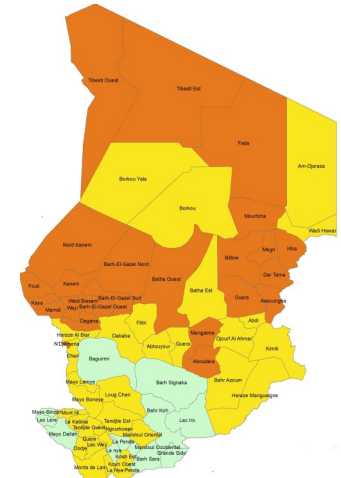
Phase 1: Minimale Phase 2: Sous pression Phase 3: Crise Phase 4: Urgence Phase 5: Famine

**TCHAD**



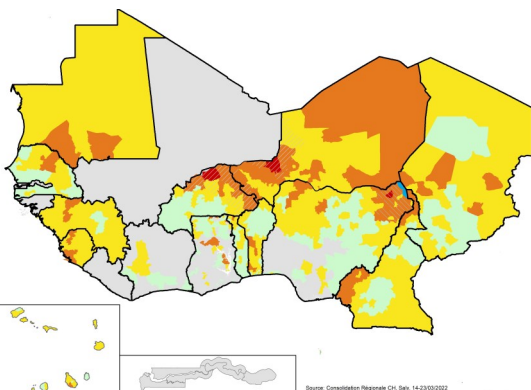
**2 millions** seront en situation de crise à pire

Phases	Courante	Projetée
M	11 466 246	9 674 973
S	3 040 129	4 026 354
C	1 257 856	1 997 572
U	35 958	101 289
F	0	0



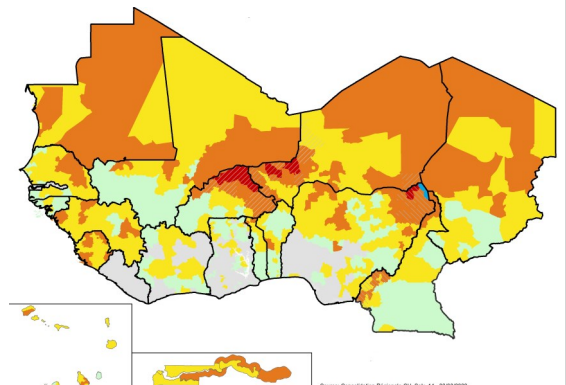
Phase 1: Minimale Phase 2: Sous pression Phase 3: Crise Phase 4: Urgence Phase 5: Famine

**Sahel / Afrique de l'Ouest et Cameroun**



**40,7 millions** seront en situation de crise à pire

Phases	Courante	Projetée
M	221 944 719	226 423 318
S	70 559 411	88 693 378
C	28 665 399	37 870 075
U	1 544 705	2 863 813
F	0	0



Source: Commission Régionale CH, Sep. 14-23/03/2022

Source: Commission Régionale CH, Sep. 14-23/03/2022

