

Que sais-tu
des moutons ?





Est-ce qu'un
mouton **rumine** ?

Vrai

Faux



Vrai ! Le mouton est un herbivore ruminant. Il possède 4 estomacs qui lui permettent de s'alimenter en 2 temps. D'abord, il broute sans prendre le temps de mâcher puis après une certaine quantité d'herbes ingérée il régurgite et mâche à nouveau son bol alimentaire ! C'est la rumination ! Généralement, il va ruminer à l'abri du soleil et des prédateurs.

> QUESTION SUIVANTE



Domage !

Vrai ! Le mouton est un herbivore ruminant. Il possède 4 estomacs qui lui permettent de s'alimenter en 2 temps. D'abord, il broute sans prendre le temps de mâcher puis après une certaine quantité d'herbes ingérée il régurgite et mâche à nouveau son bol alimentaire ! C'est la rumination ! Généralement, il va ruminer à l'abri du soleil et des prédateurs.

➤ **QUESTION SUIVANTE**

Un mouton
est-il strictement
herbivore ?

Vrai

Faux



Faux ! Quand il est jeune (agneau), il boit le lait de sa mère qui est un aliment d'origine animale. D'ailleurs pendant cette période, l'agneau ne rumine pas car le lait va directement dans la caillette (le dernier estomac). Il ne commence à manger de l'herbe qu'à partir de l'âge de 3 semaines.



➤ QUESTION SUIVANTE

Dommage !

Faux ! Quand il est jeune (agneau), il boit le lait de sa mère qui est un aliment d'origine animale. D'ailleurs pendant cette période, l'agneau ne rumine pas car le lait va directement dans la caillette (le dernier estomac). Il ne commence à manger de l'herbe qu'à partir de l'âge de 3 semaines.



➤ QUESTION SUIVANTE



Savez-vous
qu'il existe une
voie lactée
chez le mouton ?



Vrai

Faux



C'est la voie empruntée par le lait lorsque le mouton est encore un agneau. Le lait évite les 3 premiers estomacs pour filer dans la caillette, où il caille !

[➤ QUESTION SUIVANTE](#)



Combien y a-t-il
de **rares**
de moutons ?

100

1000



On estime le nombre de races à 1000.
C'est l'espèce de mammifères de
ferme qui présente le plus de races.
Il y a plus de 30 races en France.

[➤ QUESTION SUIVANTE](#)



Domage !

On estime le nombre de races à 1000.
C'est l'espèce de mammifères de
ferme qui présente le plus de races.
Il y a plus de 30 races en France.

[➤ QUESTION SUIVANTE](#)

Existe-t-il des
moutons à poil ?

Vrai

Faux



Vrai ! Bien que la majorité des races ont de la laine, 10% de la population ovine ont des poils.

➤ QUESTION SUIVANTE



Dommage !

Vrai ! Bien que la majorité des races ont de la laine, 10% de la population ovine ont des poils.

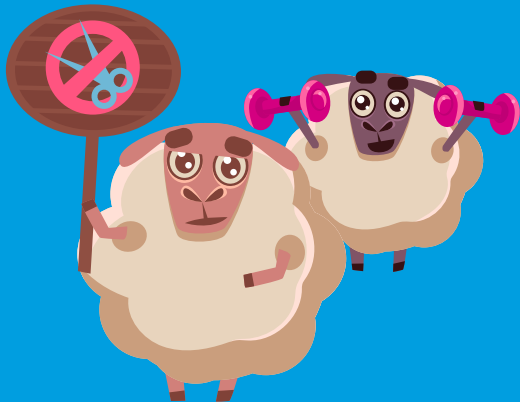
➤ QUESTION SUIVANTE



L'ancêtre du
mouton avait-il
de la **laine** ?

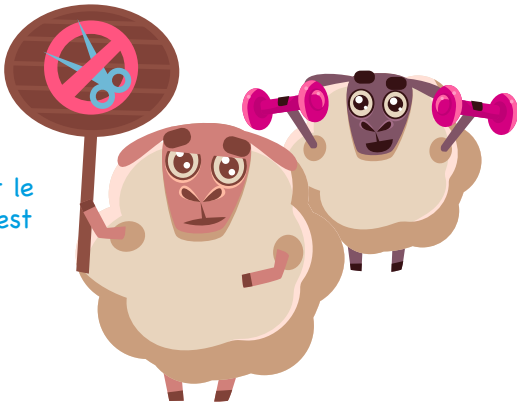
Vrai

Faux



Faux ! Son ancêtre sauvage est le mouflon qui a du poil. La laine est apparue avec la domestication.

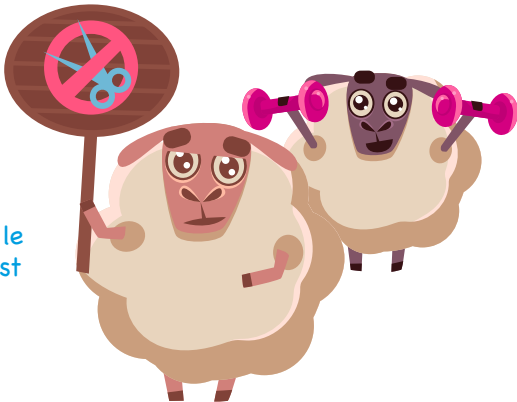
➤ QUESTION SUIVANTE



Dommage !

Faux ! Son ancêtre sauvage est le mouflon qui a du poil. La laine est apparue avec la domestication.

➤ QUESTION SUIVANTE





Qu'est-ce
que la **laine** ?

du
poil

du
cuir



Fondamentalement, la laine est du duvet, c'est-à-dire une accumulation de poils fins dont le rôle est d'isoler le corps pendant la saison froide.

Tous les mammifères en sont munis, et, normalement, le duvet tombe partiellement pendant la saison chaude. Chez les moutons à laine, en revanche, il domine le pelage et subsiste en grande partie tout au long de l'année.

➤ QUESTION SUIVANTE



Dommage !

Fondamentalement, la laine est du duvet, c'est-à-dire une accumulation de poils fins dont le rôle est d'isoler le corps pendant la saison froide.

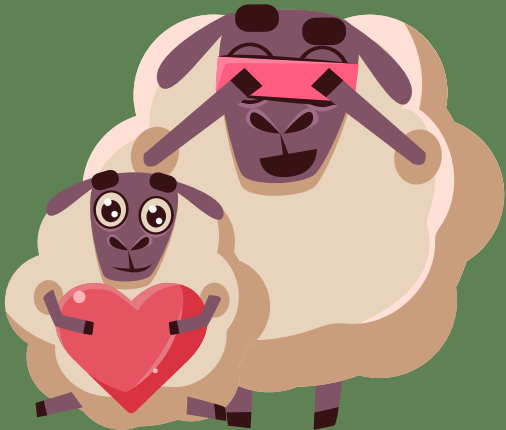
Tous les mammifères en sont munis, et, normalement, le duvet tombe partiellement pendant la saison chaude. Chez les moutons à laine, en revanche, il domine le pelage et subsiste en grande partie tout au long de l'année.

➤ QUESTION SUIVANTE

Combien
de temps vit
un mouton ?

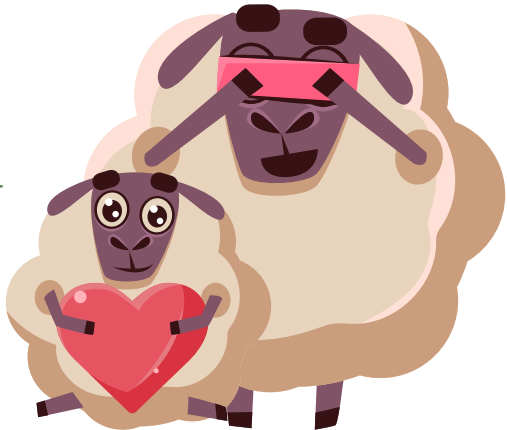
10/12
ans

4/6
ans



Généralement un mouton vit 10 à 12 ans. Certaines races vivent plus longtemps comme la race mérinos qui possède le record de longévité de 23 ans.

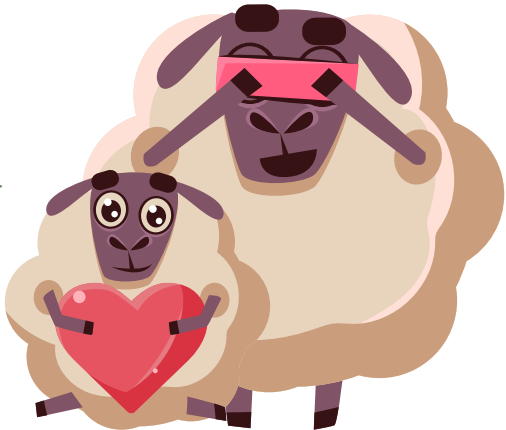
➤ QUESTION SUIVANTE



Domage !

Généralement un mouton vit 10 à 12 ans. Certaines races vivent plus longtemps comme la race mérinos qui possède le record de longévité de 23 ans.

➤ QUESTION SUIVANTE





Comment un mouton
se défend-il vis-à-vis
d'un prédateur ?

Il
fuit

Il
charge



Le mouton est une proie. A la venue d'un prédateur il fuit, puis se regroupe avec ses congénères pour se mettre en sécurité. Le mouton est capable de détecter un prédateur présent à plusieurs kilomètres grâce à l'acuité de ses sens visuel, auditif et olfactif.

➤ QUESTION SUIVANTE



Domage !

Le mouton est une proie. A la venue d'un prédateur il fuit, puis se regroupe avec ses congénères pour se mettre en sécurité. Le mouton est capable de détecter un prédateur présent à plusieurs kilomètres grâce à l'acuité de ses sens visuel, auditif et olfactif.

➤ QUESTION SUIVANTE

Quelle est la différence
entre un mouton et une
chèvre ?

Port de
tête

Port de
queue



Le port de la queue. Le mouton porte toujours la queue basse alors que la chèvre a toujours la queue redressée. Ce sont 2 espèces différentes et les cas de croisement sont très rares.



➤ QUESTION SUIVANTE

Dompage !

Le port de la queue. Le mouton porte toujours la queue basse alors que la chèvre a toujours la queue redressée. Ce sont 2 espèces différentes et les cas de croisement sont très rares.



➤ QUESTION SUIVANTE

Est-ce qu'un mouton
possède des capacités
sensorielles
développées ?

Vrai

Faux



Le mouton est capable de reconnaître individuellement non seulement des congénères par leur odeur, par leur bêlement ou par leur visage, mais également des humains.

➤ QUESTION SUIVANTE



Dompage !

Le mouton est capable de reconnaître individuellement non seulement des congénères par leur odeur, par leur bêlement ou par leur visage, mais également des humains.

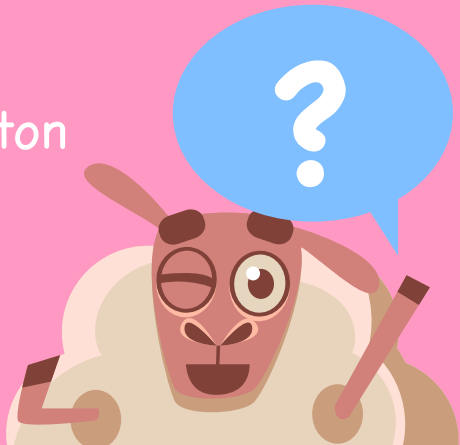
➤ QUESTION SUIVANTE



Est-ce qu'un mouton
a une **bonne**
mémoire ?

Vrai

Faux



Excellente. Il peut se rappeler de visages de congénères pendant au moins 2 années.

➤ QUESTION SUIVANTE



Dommage !

Excellente. Il peut se rappeler de visages de congénères pendant au moins 2 années.

➤ QUESTION SUIVANTE





Une brebis
donne naissance
à **combien**
d'agneaux ?

1/3

6/9



Cela dépend des races mais généralement de 1 à 3 agneaux. Les brebis qui mettent bas pour la première fois (primipares) ont plus fréquemment 1 agneau.

➤ QUESTION SUIVANTE



Dompage !

Cela dépend des races mais généralement de 1 à 3 agneaux. Les brebis qui mettent bas pour la première fois (primipares) ont plus fréquemment 1 agneau.

➤ QUESTION SUIVANTE

Est-ce que la
brebis reconnaît
ses agneaux ?

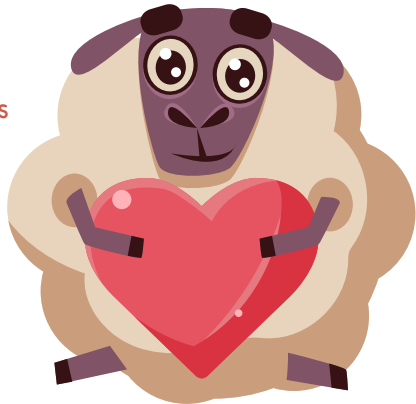
Vrai

Faux



Vrai ! Elle reconnaît dans les quelques heures après la mise-bas ses agneaux grâce à la mémorisation de leurs odeurs. Elle est aussi capable d'apprendre à reconnaître son visage ou son bêlement dans les 2 jours qui suivent la mise-bas.

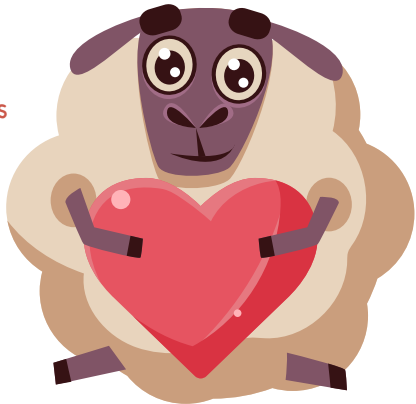
➤ QUESTION SUIVANTE



Dommmage !

Vrai ! Elle reconnaît dans les quelques heures après la mise-bas ses agneaux grâce à la mémorisation de leurs odeurs. Elle est aussi capable d'apprendre à reconnaître son visage ou son bêlement dans les 2 jours qui suivent la mise-bas.

➤ QUESTION SUIVANTE



Est-ce qu'un
mouton est
stupide ?

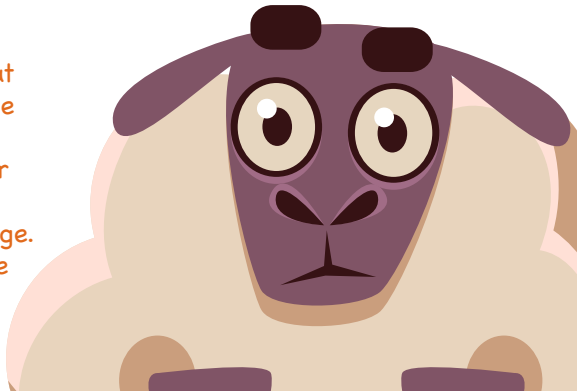
Vrai

Faux



Faux ! Il a la capacité de reconnaître au moins 50 visages de congénères. Il peut même reconnaître un profil de congénère qu'il n'a vu que de face. Une brebis peut trouver un bélier plus attirant qu'un autre sur la base de son visage. Il a également une excellente mémoire spatiale.

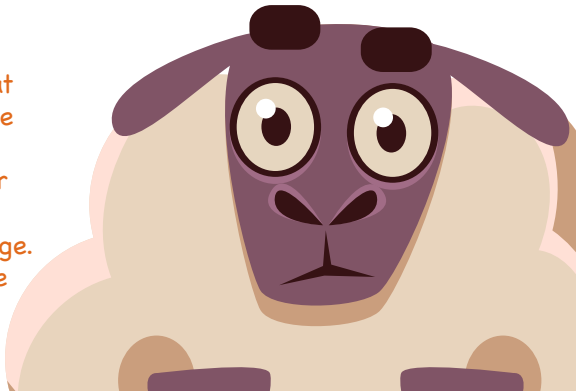
➤ QUESTION SUIVANTE



Dompage !

Faux ! Il a la capacité de reconnaître au moins 50 visages de congénères. Il peut même reconnaître un profil de congénère qu'il n'a vu que de face. Une brebis peut trouver un bélier plus attirant qu'un autre sur la base de son visage. Il a également une excellente mémoire spatiale.

➤ QUESTION SUIVANTE

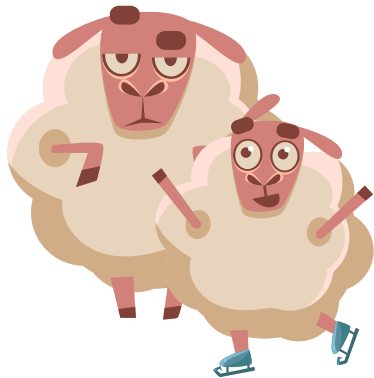




Est-ce qu'un
mouton éprouve
des **émotions** ?

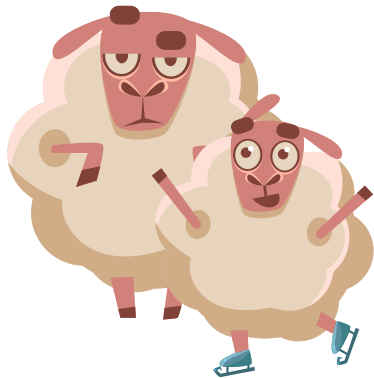
Vrai

Faux



Vrai ! Le mouton peut exprimer toute une palette d'émotions négatives. Par exemple, il pourra ressentir de la surprise, de la frustration, de la peur ou de la détresse en fonction de sa compréhension de la situation. Le mouton est capable d'éprouver des émotions positives comme le plaisir de se frotter à une brosse, ou de jouer avec un objet un congénère ou un humain.

[➤ QUESTION SUIVANTE](#)



Dommmage !

Vrai ! Le mouton peut exprimer toute une palette d'émotions négatives. Par exemple, il pourra ressentir de la surprise, de la frustration, de la peur ou de la détresse en fonction de sa compréhension de la situation. Le mouton est capable d'éprouver des émotions positives comme le plaisir de se frotter à une brosse, ou de jouer avec un objet un congénère ou un humain.

➤ QUESTION SUIVANTE

Depuis quand
le mouton est-il
domestiqué ?

10 000
ans

1 000
ans



Au moins 10 000 ans. De nombreux ossements montrent que dans le Croissant fertile (zone du Proche-Orient où est née l'agriculture), on a élevé des moutons dès le IXe millénaire. Les ancêtres de ces premiers moutons domestiqués vivaient dans les montagnes du Caucase, de l'Afghanistan, de l'Anatolie du Nord ou encore de l'Iraq et de l'Iran.

➤ QUESTION SUIVANTE



Dompage !

Au moins 10 000 ans. De nombreux ossements montrent que dans le Croissant fertile (zone du Proche-Orient où est née l'agriculture), on a élevé des moutons dès le IXe millénaire. Les ancêtres de ces premiers moutons domestiqués vivaient dans les montagnes du Caucase, de l'Afghanistan, de l'Anatolie du Nord ou encore de l'Iraq et de l'Iran.

➤ QUESTION SUIVANTE

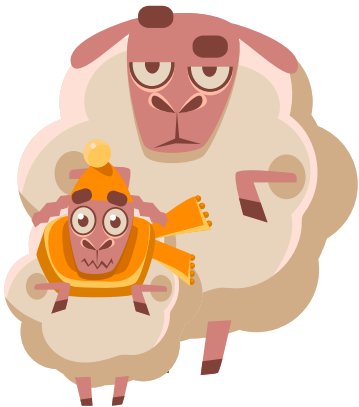




Le mouton
à 5 pattes
existe-t-il ?

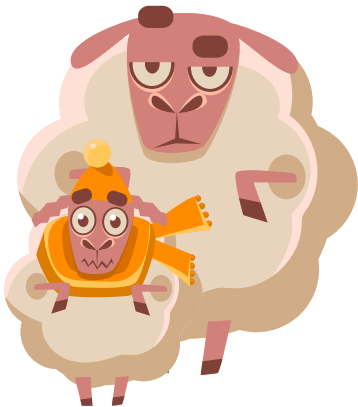
Vrai

Faux



Vrai ! mais ce n'est pas un animal, c'est un film d'Henri Verneuil de 1954 ! Car finalement le mouton à 5 pattes c'est un peu comme la semaine des 4 jeudis ou quand les poules auront des dents... !

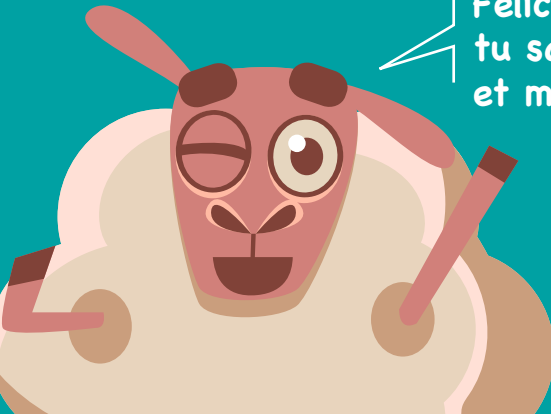
> QUESTION SUIVANTE



Dommage !

Vrai ! mais ce n'est pas un animal, c'est un film d'Henri Verneuil de 1954 ! Car finalement le mouton à 5 pattes c'est un peu comme la semaine des 4 jeudis ou quand les poules auront des dents... !

[➤ QUESTION SUIVANTE](#)



Félicitations ! A présent
tu sais tout sur moi
et mes congénères

INRAE