

INFORME DE ACOMPANHAMENTO DO MERCADO

SADIS – AGREGADO

2010

Informe semestral 01
Semanas 1 a 26
(01 de janeiro a 01 de julho de 2010)

Fontes:

Superintendência de Acompanhamento de
Mercado

Coordenação de Cinema e Vídeo – CCV

SADIS Agregado (dados consolidados em
9/7/2010)

DESTAQUES

- O 1º semestre de 2010 registrou um público total de 60.163.961 espectadores e renda de R\$ 567.085.295,21 nos cinemas. Este público foi 8,66% maior que o do 1º semestre 2009 e 5,00% maior que o 2º semestre de 2009. A renda semestral também atingiu maior volume em 2010, apresentando aumento de 19,63% frente aos resultados do 1º semestre 2009 e de 14,39% em relação aos números do 2º semestre de 2009. (tabelas 1 e 11)

Tabela 1 – Resultados semestrais

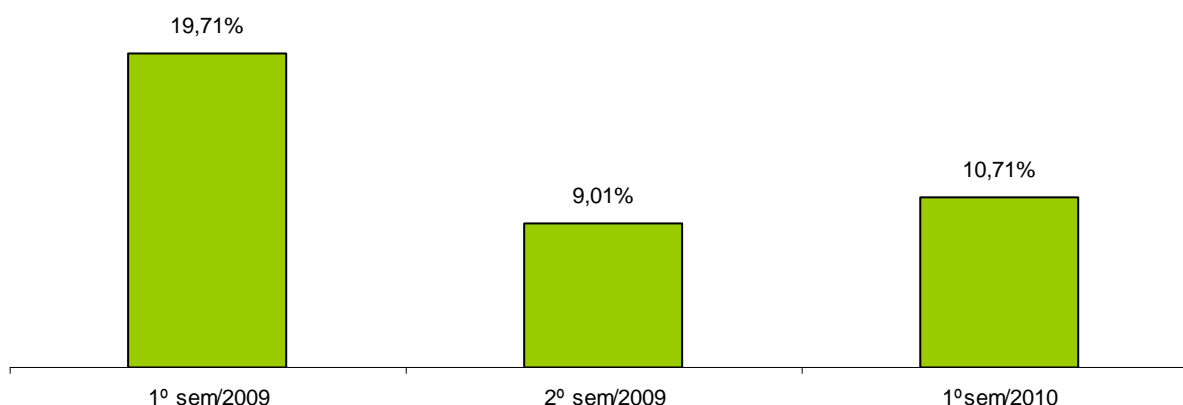
Período	Público	Variação %	Renda (R\$)	Variação %
1º semestre/2009	55.371.005	-	474.036.970,04	-
2º semestre/2009	57.299.901	3,48%	495.753.105,22	4,58%
1º semestre/2010	60.163.961	5,00%	567.085.295,21	14,39%

- Os filmes brasileiros atraíram 6.442.456 espectadores, com renda de R\$ 52.270.626,19, e garantiram a participação de 10,71% sobre o público total do semestre. Este desempenho indica diminuição de público e renda se comparado ao do 1º semestre 2009 (decréscimo de 40,96% e 42,06%, respectivamente). Já em relação ao 2º semestre de 2009, houve recuperação do público e da renda com índices de crescimento da ordem de 24,75% e 25,35%, respectivamente. (tabelas 2, 11 e gráfico 1)

Tabela 2 – Resultados semestrais – Filmes Brasileiros

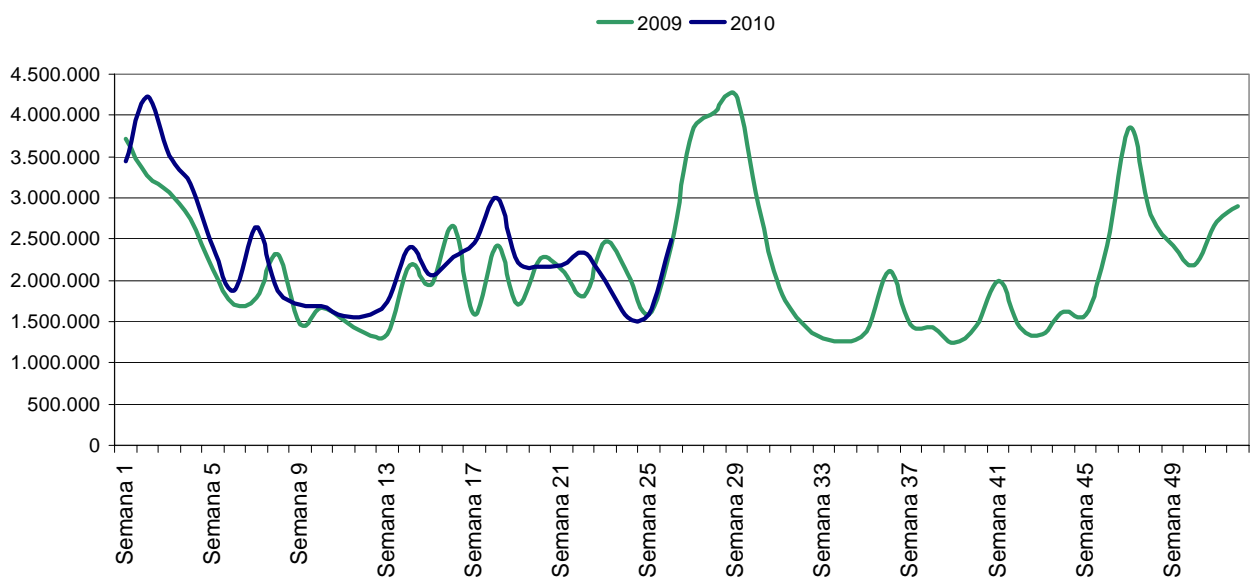
Período	Público	Variação %	Renda (R\$)	Variação %
1º semestre/2009	10.911.251	-	90.219.527,86	-
2º semestre/2009	5.164.422	-52,67%	41.699.388,51	-53,78%
1º semestre/2010	6.442.456	24,75%	52.270.626,19	25,35%

Gráfico 1 – Participação de Público dos Filmes Brasileiros



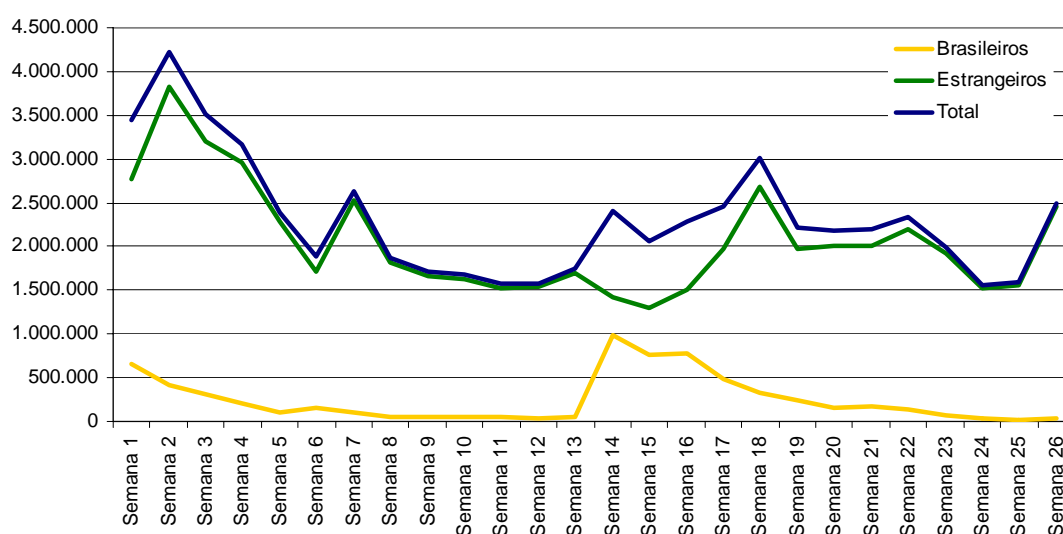
- 322 títulos foram exibidos no semestre, sendo 81 brasileiros e 241 estrangeiros. Embora o público e a renda tenham aumentado, houve queda no número de filmes em cartaz, em comparação ao semestre anterior: redução de 17,01% no número total de filmes exibidos, sendo 32,50% a redução dos títulos brasileiros e 10,07% a de filmes estrangeiros. (tabela 11)
- Houve recuperação na participação de público dos filmes brasileiros em relação ao semestre anterior, chegando a 10,71%. Esse índice, entretanto, ainda é inferior ao registrado no primeiro semestre de 2009, em que chegou a 19,71% (tabela 11 e gráfico 1).
- As variações de público e renda entre os semestres se deveram basicamente ao desempenho das principais estreias brasileiras de cada período. O 1º semestre de 2009 contou com o lançamento do fenômeno **Se Eu Fosse Você 2 (Fox)**. Já no 2º semestre do mesmo ano, apesar do sucesso de **Os Normais 2 (Imagem)**, os índices de público do cinema brasileiro não se mantiveram nos mesmos patamares. Essa diferença de resultado ficou evidente frente aos números do 1º semestre de 2010, que reuniu os valores de **Chico Xavier Sony/Disney (Columbia)** e boa parte do público de **Xuxa em o Mistério de Feiurinha (Playarte)**, que, lançado na última semana de 2009, obteve 80,73% de seu público em 2010.
- Comparando-se semana a semana o público total do 1º semestre de 2010 com o do mesmo período de 2009 observa-se um mesmo padrão de desempenho. Das 26 semanas de cada semestre, em seis (semanas 1, 8, 16, 20, 23 e 24), o público de 2010 foi inferior ao de 2009. (gráfico 2)

Gráfico 2 – Público por semana – 2009 x 2010



- A semana de maior público do filme brasileiro no semestre foi a 14ª, que contou com o lançamento de **Chico Xavier**, da **Sony/Disney (Columbia)** em 392 salas. O filme acumulou 3.409.062 espectadores, mais da metade de todo o público de obras nacionais exibidas no período. Para os filmes estrangeiros, a 2ª semana foi a que registrou o maior público, quando ocorreram duas estreias norte-americanas de porte: **Alvin e os Esquilos 2 (Fox)**, lançado em 416 salas, e **Sherlock Holmes (Warner)**, em 322 salas em sua primeira semana de exibição. Os dois títulos juntos fizeram 12,55% do público total do semestre. (gráfico 3, tabela 10)

Gráfico 3 – Público por semana – 1º semestre/2010



- As distribuidoras *major*s detiveram 83,75% do público e 85,01% da renda do semestre com a exibição de pouco mais de 30% dos títulos exibidos no período (98 obras, sendo 15 delas nacionais). (tabela 3 e 4)

Tabela 3 – Distribuidoras *Major*s x Independentes

Tipo de Distribuidora	Títulos	Público	Renda	% Títulos	% Público	% Renda
Major	98	50.389.506	482.093.229,84	30,43%	83,75%	85,01%
Independente	224	9.774.455	84.992.065,37	69,57%	16,25%	14,99%
Total	322	60.163.961	567.085.295,21	100,00%	100,00%	100,00%

- Na distribuição de filmes brasileiros, o melhor desempenho também foi das *major*s que conquistaram participação acima de 65% no público e renda acumulados no período. (tabela 4).

Tabela 4 – Distribuidoras Major x Independentes – Filmes Brasileiros

Tipo de Distribuidora	Títulos	Público	Renda	% Títulos	% Público	% Renda
Major	15	4.227.366	36.401.616,25	18,52%	65,62%	69,64%
Independente	66	2.215.090	15.869.009,94	81,48%	34,38%	30,36%
Total	81	6.442.456	52.270.626,19	100,00%	100,00%	100,00%

- A liderança de público coube à **Fox**, (15.843.049 espectadores), seguida da **Sony/Disney (Columbia)**, que conquistou 15.034.432 espectadores. Juntas, as duas *major*s ficaram com pouco mais da metade de todo o público do semestre. (tabela 7)
- Entre as distribuidoras independentes, o destaque coube à **Playarte**. A empresa conquistou 2.961.715 espectadores, o equivalente a 4,92% do público do período. Dos 21 títulos exibidos, apenas um, o brasileiro **Xuxa em o Mistério de Feurinha** ficou com 35,42% do público acumulado pela distribuidora. (tabela 7)
- Sozinha, **Sony/Disney (Columbia)** teve participação de 61,41% no público, com a comercialização de 10 títulos brasileiros. Desses, apenas **Chico Xavier** foi responsável por 86,17% do público de obras nacionais da *major*. (tabela 7 e 8)
- Dos 322 títulos exibidos no primeiro semestre de 2010, 158 foram estreias. Destas, 33 são produções brasileiras, 83 norte-americanas e 42 de outras nacionalidades. Os lançamentos do período somaram 50.112.953 espectadores, o equivalente a mais de 80% do público total do período. (tabela 10)
- Comparados aos dois últimos semestres, os seis primeiros meses de 2010 tiveram menos estreias brasileiras. Já os lançamentos estrangeiros aumentaram. A maior variação de lançamentos brasileiros foi em relação ao último semestre de 2009, quando foram lançados 45 títulos (12 a mais que no primeiro semestre deste ano). (tabela 5)

Tabela 5 – Evolução do número de lançamentos nacionais e estrangeiros

Período	Brasileiros	Estrangeiros	Total
1º semestre/2009	37	120	157
2º semestre/2009	45	114	159
1º semestre/2010	33	125	158

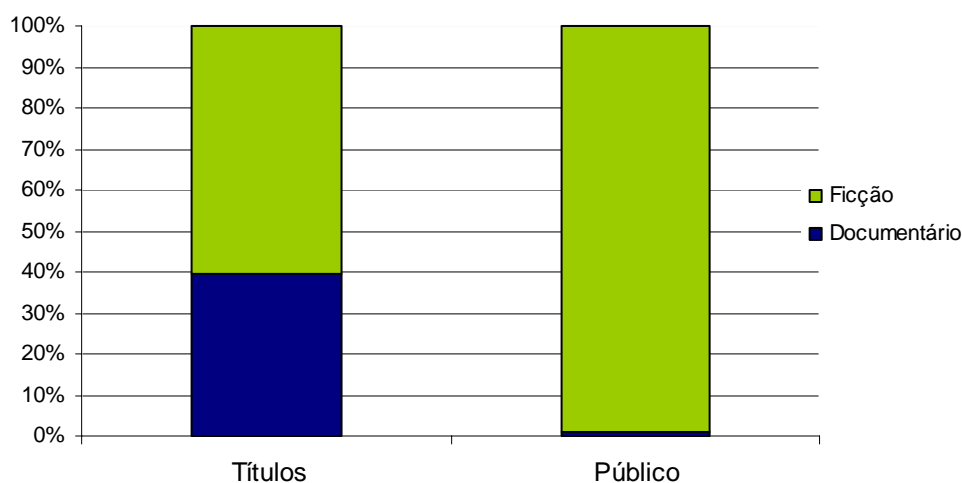
- A distribuidora com mais lançamentos no primeiro semestre foi a *major Sony/Disney (Columbia)*. Suas 20 estreias conquistaram 14.117.672 espectadores. Em seguida, aparecem a **Paramount/Universal** (12 estreias e 10.935.623 espectadores) e **Fox** (8 estreias e 9.626.113). (tabela 6)

Tabela 6 – Lançamentos por distribuidora

Distribuidora	Total		Títulos brasileiros		Títulos norte-americanos		Títulos de outros países	
	Títulos	Público	Títulos	Público	Títulos	Público	Títulos	Público
Sony/Disney (Columbia)	20	14.117.672	3	3.940.012	15	10.147.951	2	29.709
Paramount/Universal	12	10.935.623	0	0	12	10.935.623	0	0
Fox	8	9.626.113	0	0	8	9.626.113	0	0
Warner	11	7.959.688	2	264.875	9	7.694.813	0	0
Paris (SM)	15	1.965.306	1	433	11	1851661	3	113.212
Playarte	11	1.810.465	0	0	8	1.503.331	3	307134
Imagem (Wmix)	16	1.570.629	2	27.200	10	1.470.545	4	72884
Downtown (Freespirit)	3	863.565	3	863.565	0	0	0	0
Europa (Cannes)	9	429.357	3	53.155	4	78.641	2	297.561
Califórnia (Antonio Fernandes)	5	378.917	0	0	4	377624	1	1293
Imovision (Tag Cultural/Reserva Nacional)	12	233.012	1	3.770	0	0	11	229.242
Espaço Filmes (Spectateur)	6	46.496	6	46.496	0	0	0	0
Pandora (Providence)	6	40.674	1	7.878	0	0	5	32796
Accorde Audiovisuais	2	32.094	2	32.094	0	0	0	0
Serendip	4	29.029	0	0	0	0	4	29029
Ab Filmes	2	28.935	0	0	0	0	2	28935
Filmes da Mostra	3	19.235	0	0	1	8670	2	10.565
Caliban	1	9.512	1	9.512	0	0	0	0
Moviemobz (Rain)	3	6922	1	1.580	0	0	2	5342
Videofilmes	1	4257	1	4.257	0	0	0	0
Imax (Cinearte Pompéia)	1	3.829	0	0	1	3.829	0	0
Idéia Forte	1	637	1	637	0	0	0	0
Filmes do Rio de Janeiro	1	453	1	453	0	0	0	0
Pipa	1	389	0	0	0	0	1	389
Vega Filmes	1	85	1	85	0	0	0	0
Polifilmes	1	59	1	59	0	0	0	0
Cinemascópio	1	0	1	0	0	0	0	0
Símio Filmes	1	0	1	0	0	0	0	0
Total	158	50.112.953	33	5.256.061	83	43.698.801	42	1.158.091

- Dos 33 lançamentos nacionais, apenas 5 foram comercializados por *majors*, sendo dois pela **Warner** e três pela **Sony/Disney – Columbia**, incluindo o maior lançamento brasileiro do período, Chico Xavier. (tabela 10)
- Entre as estreias brasileiras, 13 são documentários e 20 são obras ficcionais, sendo que as obras de ficção responderam por 99% do público desses lançamentos. (gráfico 4)

Gráfico 4 – Lançamentos nacionais do 1º semestre – Nº. de títulos e público



- O título que liderou o *ranking* de público no semestre foi **Avatar**, da **Fox**. Neste período, o filme acumulou 6.172.959 espectadores, sendo que quase 100% nos três primeiros meses do ano. Somada a audiência do mês de seu lançamento (dezembro de 2009), o público de **Avatar** alcançou a marca de 9.111.628 espectadores. A segunda posição do ranking também foi ocupada por um título da **Fox**, **Alvin e os Esquilos 2**. Lançado em 8/1/2010, o filme alcançou 5.080.693 espectadores no período em destaque. Quando consideradas as exibições em pré-estreias, realizadas ainda em 2009, o público da animação totaliza 5.155.855. (tabela 9)
- Três títulos Brasileiros figuram na lista dos 20 maiores públicos do semestre. **Chico Xavier (Sony/Disney – Columbia)**, lançado no início de abril, conquistou a melhor posição (4º lugar). **Xuxa em o Mistério de Feiurinha (Playarte)**, que foi lançado na última semana cinematográfica de 2009, conquistou a 14ª posição, com 1.048.935 espectadores no semestre. Já **Lula, O Filho do Brasil (Downtown - Freespirit)**, com estreia em 1º de janeiro, ocupou a penúltima posição ao somar público de 848.276 espectadores no período. (tabela 9)
- O preço médio do ingresso no semestre foi de R\$ 9,43, 8,94% acima do registrado no semestre anterior. Esse resultado se deve, principalmente, ao PMI do filme estrangeiro, que, com crescimento de 10,03%, encerrou o semestre em R\$ 9,58. O PMI do filme brasileiro manteve-se estável%, ficando em R\$ 8,11. (tabela 11)

Tabela 7 - Distribuidoras em atuação - por títulos exibidos e público (total e filmes nacionais)

Listagem ordenada por público total

DISTRIBUIDORA	OBRAS		PÚBLICO		OBRAS BRASILEIRAS		PÚBLICO - OBRAS BRASILEIRAS	
	Total	%	Total	%	Total	%	Total	%
Fox	19	5,90%	15.843.049	26,33%	2	2,47%	6.065	0,09%
Sony/Disney (Columbia)	46	14,29%	15.034.432	24,99%	10	12,35%	3.956.230	61,41%
Paramount/Universal	17	5,28%	11.515.809	19,14%	0	0,00%	0	0,00%
Warner	16	4,97%	7.996.216	13,29%	3	3,70%	265.071	4,11%
Playarte	21	6,52%	2.961.715	4,92%	2	2,47%	1.063.409	16,51%
Paris (SM)	25	7,76%	2.251.413	3,74%	1	1,23%	433	0,01%
Imagem (Wmix)	25	7,76%	2.126.574	3,53%	4	4,94%	28.307	0,44%
Downtown (Freespirit)	9	2,80%	886.906	1,47%	9	11,11%	886.906	13,77%
Califórnia (Antonio Fernandes)	11	3,42%	442.891	0,74%	0	0,00%	0	0,00%
Europa (Cannes)	17	5,28%	431.325	0,72%	6	7,41%	54.289	0,84%
Imovision (Tag Cultural/Reserva Nacional)	37	11,49%	284.185	0,47%	6	7,41%	8.272	0,13%
Filmes da Mostra	6	1,86%	79.624	0,13%	0	0,00%	0	0,00%
Pandora (Providence)	20	6,21%	53.107	0,09%	4	4,94%	11.496	0,18%
Raiz Filmes	4	1,24%	50.701	0,08%	4	4,94%	50.701	0,79%
Espaço Filmes (Spectateur)	6	1,86%	46.496	0,08%	6	7,41%	46.496	0,72%
Accorde Audiovisuais	2	0,62%	32.094	0,05%	2	2,47%	32.094	0,50%
Serendip	4	1,24%	29.029	0,05%	0	0,00%	0	0,00%
Ab Filmes	2	0,62%	28.935	0,05%	0	0,00%	0	0,00%
Filmes do Estação	7	2,17%	25.604	0,04%	2	2,47%	293	0,00%
Panda	3	0,93%	14.632	0,02%	1	1,23%	12.806	0,20%
Caliban	1	0,31%	9.512	0,02%	1	1,23%	9.512	0,15%
Moviemobz (Rain)	7	2,17%	7.000	0,01%	3	3,70%	1.582	0,02%
Videofilmes	1	0,31%	4.257	0,01%	1	1,23%	4.257	0,07%
Imax (Cinearte Pompéia)	1	0,31%	3.829	0,01%	0	0,00%	0	0,00%
Riofilme	2	0,62%	2.666	0,00%	2	2,47%	2.666	0,04%
Idéia Forte	1	0,31%	637	0,00%	1	1,23%	637	0,01%
Filmes do Rio de Janeiro	1	0,31%	453	0,00%	1	1,23%	453	0,01%
Pipa	1	0,31%	389	0,00%	0	0,00%	0	0,00%
Polifilmes	2	0,62%	117	0,00%	2	2,47%	117	0,00%
Vega Filmes	1	0,31%	85	0,00%	1	1,23%	85	0,00%
Miração Filmes	1	0,31%	73	0,00%	1	1,23%	73	0,00%
Sereia Filmes	1	0,31%	73	0,00%	1	1,23%	73	0,00%
T.A.O. Produções Artísticas	1	0,31%	50	0,00%	1	1,23%	50	0,00%
Casa Azul	1	0,31%	49	0,00%	1	1,23%	49	0,00%
Cinegrama	1	0,31%	34	0,00%	1	1,23%	34	0,00%
Cinemascópio	1	0,31%	0	0,00%	1	1,23%	0	0,00%
Símio Filmes	1	0,31%	0	0,00%	1	1,23%	0	0,00%
Total	322	100,00%	60.163.961	100,00%	81	100,00%	6.442.456	100,00%

Tabela 8 - Filmes Brasileiros exibidos no semestre

DISTRIBUIDORA	TÍTULO	GÊNERO	LANÇAMENTO	CÓPIAS	SALAS	PÚBLICO	RENDA (R\$)
Sony/Disney (Columbia)	Chico Xavier	Ficção	2/4/2010	343	392	3.409.062	30.263.057,25
	High School Musical - O Desafio	Ficção	5/2/2010	203	206	292.766	1.990.754,25
	Quincas Berro D'Água	Ficção	21/5/2010	110	110	238.184	1.942.517,75
	Besouro	Ficção	30/10/2009	5	5	11.146	34.101,00
	O Ano em que Meus Pais Saíram de Férias	Ficção	3/11/2006	1	1	2.528	7.608,50
	A Turma da Mônica em uma Aventura no Tempo	Animação	16/2/2007	2	2	1.147	3.508,00
	Salve Geral	Ficção	2/10/2009	2	2	1.075	4.104,50
	O Menino da Porteira	Ficção	6/3/2009	1	1	247	741,00
	A Mulher do meu Amigo	Ficção	21/11/2008	1	1	55	222,00
	Tainá 2 - A Aventura Continua	Ficção	7/1/2005	1	1	20	60,00
Sony/Disney (Columbia) Total				343	392	3.956.230	34.246.674,25
Playarte	Xuxa em o Mistério de Feiurinha	Ficção	25/12/2009	192	210	1.048.935	6.690.198,05
	É Proibido Fumar	Ficção	4/12/2009	18	18	14.474	106.571,61
Playarte Total				192	210	1.063.409	6.796.769,66
Downtown (Freespirit)	Lula, O Filho do Brasil	Ficção	1/1/2010	300	360	848.276	7.064.706,40
	Do Começo ao Fim	Ficção	27/11/2009	7	11	15.829	131.019,31
	Histórias de Amor Duram Apenas 90 Minutos	Ficção	12/3/2010	6	12	9.446	80.590,61
	Só Dez Por Cento é Mentira	Documentário	22/1/2010	1	5	5.843	51.465,00
	Tempos de Paz	Ficção	14/8/2009	2	2	4.060	12.180,00
	Garoto Cósmico	Animação	11/1/2008	2	2	2.071	6.514,00
	No meu Lugar	Ficção	13/11/2009	4	4	1.328	6.567,00
	Divã	Ficção	17/4/2009	1	1	50	150,00
	Garapa	Documentário	29/5/2009	1	1	3	25,00
Downtown (Freespirit) Total				300	360	886.906	7.353.217,32

DISTRIBUIDORA	TÍTULO	GÊNERO	LANÇAMENTO	CÓPIAS	SALAS	PÚBLICO	RENDA (R\$)
Warner	As Melhores Coisas do Mundo	Ficção	16/4/2010	151	152	258.003	2.071.446,00
	Os Famosos e os Duendes da Morte	Ficção	2/4/2010	10	10	6.872	60.797,00
	O Contador de Histórias	Ficção	7/8/2009	1	1	196	1.036,00
Warner Total				151	152	265.071	2.133.279,00
Europa (Cannes)	Segurança Nacional	Ficção	7/5/2010	26	37	31.468	264.218,87
	Sonhos Roubados	Ficção	23/4/2010	22	29	20.082	167.249,27
	Insolação	Ficção	26/3/2010	3	3	1.605	15.747,00
	Embarque Imediato	Ficção	11/12/2009	3	3	823	5.794,56
	Casseta e Planeta 2 - Seus Problemas Acabaram	Ficção	1/9/2006	1	1	282	856,00
	Feliz Natal	Ficção	21/11/2008	1	1	29	134,00
Europa (Cannes) Total				26	37	54.289	453.999,70
Raiz Filmes	A Ilha do Terrível Rapaterra	Ficção	20/10/2006	3	3	43.395	129.746,70
	Onde Andará Dulce Veiga?	Ficção	27/6/2008	1	1	2.500	7.500,00
	No Coração dos Deuses	Ficção	1/1/1999	1	1	2.500	7.500,00
	Uma Vida em Segredo	Ficção	19/7/2002	1	1	2.306	6.918,00
Raiz Filmes Total				3	3	50.701	151.664,70
Espaço Filmes (Spectateur)	Viajo Porque Preciso, Volto Porque te Amo	Ficção	7/5/2010	6	18	19.115	174.059,60
	O Homem que Engarrafava Nuvens	Documentário	15/1/2010	6	15	19.099	149.890,50
	O Amor Segundo B. Schianberg	Ficção	12/2/2010	6	9	4.273	37.731,20
	Rita Cadillac, A Lady do Povo	Documentário	9/4/2010	0	13	2.824	25.862,10
	Elevado 3.5	Documentário	4/6/2010	0	1	609	5.534,00
	Solo	Ficção	21/5/2010	1	1	576	5.355,00
Espaço Filmes (Spectateur) Total				6	18	46.496	398.432,40
Accorde Audiovisuais	Em Teu Nome	Ficção	28/5/2010	9	16	17.123	80.352,95
	A Casa Verde	Ficção	30/4/2010	10	12	14.971	47.755,38
Accorde Audiovisuais Total				10	16	32.094	128.108,33

DISTRIBUIDORA	TÍTULO	GÊNERO	LANÇAMENTO	CÓPIAS	SALAS	PÚBLICO	RENDA (R\$)
Imagem (Wmix)	Antes que o Mundo Acabe	Ficção	14/5/2010	12	13	15.317	113.406,23
	Olhos Azuis	Ficção	28/5/2010	15	20	11.883	106.656,80
	Jean Charles	Ficção	26/6/2009	1	1	811	2.433,00
	Herbert de Perto	Documentário	9/10/2009	1	1	296	1.348,50
Imagem (Wmix) Total				15	20	28.307	223.844,53
Panda	Brichos	Animação	2/2/2007	1	1	12.806	33.089,72
Panda Total				1	1	12.806	33.089,72
Pandora (Providence)	Os Inquilinos	Ficção	26/2/2010	4	9	7.878	62.499,90
	Quanto Dura o Amor?	Ficção	2/10/2009	4	4	2.490	12.859,89
	Ouro Negro	Ficção	11/12/2009	3	3	861	5.389,00
	Manhã Transfigurada	Ficção	10/7/2009	2	2	267	1.326,50
Pandora (Providence) Total				4	9	11.496	82.075,29
Caliban	Utopia e Barbárie	Documentário	23/4/2010	1	19	9.512	74.508,88
Caliban Total				1	19	9.512	74.508,88
Imovision (Tag Cultural/Reserva Nacional)	Caro Francis	Documentário	8/1/2010	1	2	3.770	44.117,00
	Cidadão Boilesen	Documentário	27/11/2009	0	5	3.440	31.602,50
	Alô, Alô, Terezinha!	Documentário	30/10/2009	3	3	572	3.991,40
	A Festa da Menina Morta	Ficção	11/6/2009	1	1	366	2.404,50
	Se Nada Mais Der Certo	Ficção	14/8/2009	1	1	117	423,00
	Cinema, Aspirinas e Urubus	Ficção	11/11/2005	1	1	7	35,00
Imovision (Tag Cultural/Reserva Nacional) Total				3	5	8.272	82.573,40
Fox	O Grilo Feliz e os Insetos Gigantes	Animação	9/1/2009	2	2	3.481	13.911,00
	Bezerra de Menezes - O Diário de um Espírito	Ficção	29/8/2008	1	1	2.584	7.752,00
Fox Total				2	2	6.065	21.663,00
Videofilmes	Pachamama	Documentário	26/2/2010	0	6	4.257	33.585,00
Videofilmes Total				0	6	4.257	33.585,00

DISTRIBUIDORA	TÍTULO	GÊNERO	LANÇAMENTO	CÓPIAS	SALAS	PÚBLICO	RENDA (R\$)
Riofilme	Praça Saens Peña	Ficção	11/12/2009	1	4	2.129	19.046,00
	O Diário de Sintra	Documentário	11/12/2009	0	3	537	4.364,00
Riofilme Total				1	4	2.666	23.410,00
Moviemobz (Rain)	Jards Macalé - Um Morcego na Porta Principal	Documentário	5/3/2010	0	4	1.580	14.237,80
	Simonal - Ninguém Sabe o Duro que Dei	Documentário	15/5/2009	0	1	1	0,00
	Cine Cocoricó: As Aventuras na Cidade	Ficção	17/7/2009	0	1	1	0,00
Moviemobz (Rain) Total				0	4	1.582	14.237,80
Idéia Forte	O Abraço Corporativo	Documentário	18/6/2010	0	1	637	5.892,00
Idéia Forte Total				0	1	637	5.892,00
Filmes do Rio de Janeiro	A Alma do Osso	Documentário	28/5/2010	1	3	453	3.955,71
Filmes do Rio de Janeiro Total				1	3	453	3.955,71
Paris (SM)	Cidade de Plástico	Ficção	22/1/2010	2	2	433	4.066,00
Paris (SM) Total				2	2	433	4.066,00
Filmes do Estação	Juventude	Ficção	25/12/2008	0	1	286	2.459,00
	Um Romance de Geração	Ficção	7/8/2009	0	1	7	27,00
Filmes do Estação Total				0	1	293	2.486,00
Polifilmes	Ao Sul de Setembro	Ficção	21/5/2010	1	1	59	702,00
	Filmefobia	Ficção	30/4/2009	1	1	58	225,00
Polifilmes Total				1	1	117	927,00
Vega Filmes	Depois de Ontem, Antes de Amanhã	Documentário	23/4/2010	1	1	85	908,00
Vega Filmes Total				1	1	85	908,00
Miração Filmes	O Milagre de Santa Luzia	Documentário	28/8/2009	1	1	73	276,00
Miração Filmes Total				1	1	73	276,00
Sereia Filmes	Patativa do Assaré - Ave Poesia	Documentário	2/3/2009	3	1	73	171,00
Sereia Filmes Total				3	1	73	171,00
T.A.O. Produções Artísticas	Topografia de um Desnudo	Ficção	20/11/2009	0	1	50	392,00
T.A.O. Produções Artísticas Total				0	1	50	392,00

DISTRIBUIDORA	TÍTULO	GÊNERO	LANÇAMENTO	CÓPIAS	SALAS	PÚBLICO	RENDA (R\$)
Casa Azul	BR-3 Documentário	Documentário	11/12/2009	0	2	49	236,00
Casa Azul Total				0	2	49	236,00
Cinegrama	O Fim da Picada	Ficção	28/3/2009	1	1	34	183,50
Cinegrama Total				1	1	34	183,50
Cinemascópio	Crítico	Documentário	23/2/2010	0	0	0	0,00
Cinemascópio Total				0	0	0	0,00
Símio Filmes	Um Lugar ao Sol	Documentário	26/2/2010	0	0	0	0,00
Símio Filmes Total				0	0	0	0,00
Total geral				2.599	3.073	6.442.456	52.270.626,19

Tabela 9 - Top 20 de Público

#	TÍTULO	DISTRIBUIDORA	LANÇAMENTO	PAÍS	CÓPIAS	SALAS	PÚBLICO No semestre	PÚBLICO/ SALA	RENDA (R\$)	PMI (R\$)	PÚBLICO ACUMULADO*
1	Avatar	Fox	18/12/2009	EUA	676	678	6.172.959	9.105	72.873.592,00	11,81	9.111.628
2	Alvin e os Esquilos 2	Fox	08/01/2010	EUA	361	416	5.080.693	12.213	38.179.457,00	7,51	5.155.855
3	Alice no País das Maravilhas	Sony/Disney (Columbia)	23/04/2010	EUA	438	492	4.325.514	8.792	47.865.010,84	11,07	4.325.514
4	Chico Xavier	Sony/Disney (Columbia)	02/04/2010	Brasil	343	392	3.409.062	8.697	30.263.057,25	8,88	3.409.062
5	O Homem de Ferro 2	Paramount/Universal	30/04/2010	EUA	575	632	3.224.967	5.103	28.345.267,00	8,79	3.224.967
6	Sherlock Holmes	Warner	08/01/2010	EUA	305	322	2.472.825	7.680	21.996.832,00	8,90	2.472.825
7	Fúria de Titãs	Warner	21/05/2010	EUA	303	438	2.458.544	5.613	28.129.124,00	11,44	2.458.544
8	Como Treinar seu Dragão	Paramount/Universal	26/03/2010	EUA	353	378	2.044.178	5.408	21.935.902,00	10,73	2.044.178
9	Percy Jackson e o Ladrão de Raios	Fox	12/02/2010	EUA	270	296	2.005.393	6.775	16.026.099,00	7,99	2.005.393
10	Príncipe da Pérsia: As Areias do Tempo	Sony/Disney (Columbia)	04/06/2010	EUA	338	366	1.670.455	4.564	15.375.978,50	9,20	1.670.455
11	Toy Story 3	Sony/Disney (Columbia)	18/06/2010	EUA	480	496	1.614.434	3.255	17.373.829,50	10,76	1.614.434
12	Robin Hood	Paramount/Universal	14/05/2010	EUA	395	422	1.537.232	3.643	14.227.697,00	9,26	1.537.232
13	O Fada do Dente	Fox	22/01/2010	EUA	171	172	1.197.161	6.960	9.201.882,00	7,69	1.197.161
14	Xuxa em o Mistério de Feiurinha	Playarte	25/12/2009	Brasil	192	210	1.048.935	4.995	6.690.198,05	6,38	1.299.044
15	O Livro de Eli	Sony/Disney (Columbia)	19/03/2010	EUA	186	196	891.788	4.550	7.935.741,25	8,90	891.788
16	Ilha do Medo	Paramount/Universal	12/03/2010	EUA	184	188	890.283	4.736	8.375.740,00	9,41	890.283
17	Idas e Vindas do Amor	Warner	19/02/2010	EUA	155	158	863.445	5.465	7.612.165,00	8,82	863.445
18	O Lobisomem	Paramount/Universal	12/02/2010	EUA	260	275	856.171	3.113	7.554.780,00	8,82	856.171
19	Lula, O Filho do Brasil	Downtown (Freespirit)	01/01/2010	Brasil	300	360	848.276	2.356	7.064.706,40	8,33	848.276
20	Simplesmente Complicado	Paramount/Universal	26/02/2010	EUA	170	174	844.342	4.853	8.112.950,00	9,61	844.342

*inclui pré-estreias em 2009

Tabela 10 - Lançamentos do semestre – ordenados por data de lançamento

Título	Distribuidora	Lançamento	País	Cópias	Salas	Público no semestre	Renda (R\$)	PMI (R\$)	Público Acumulado*	Público Abertura
Lula, O Filho do Brasil	Downtown (Freespirit)	1/1/2010	Brasil	300	360	848.276	7.064.706,40	8,3283111	848.276	369.978
Contatos de 4º Grau	Imagem (Wmix)	1/1/2010	EUA	62	63	208.200	1.799.512,13	8,6431899	208.316	89.529
Procurando Elly	Imovision (Tag Cultural/Reserva Nacional)	1/1/2010	Irã	4	11	14.826	159.513,26	10,759022	14.826	5.449
Alvin e os Esquilos 2	Fox	8/1/2010	EUA	361	416	5.080.693	38.179.457,00	7,514616	5.155.855	1.533.716
Sherlock Holmes	Warner	8/1/2010	EUA	305	322	2.472.825	21.996.832,00	8,8954261	2.472.825	802.264
Amor Extremo	Imagem (Wmix)	8/1/2010	Reino Unido	8	8	10.850	90.886,85	8,3766682	10.850	4.635
Caro Francis	Imovision (Tag Cultural/Reserva Nacional)	8/1/2010	Brasil	1	2	3.770	44.117,00	11,702122	3.770	989
Vício Frenético	Imagem (Wmix)	15/1/2010	EUA	72	72	136.412	1.300.847,43	9,5361657	136.412	70.704
Onde Vivem os Monstros	Warner	15/1/2010	EUA	24	24	85.785	820.881,00	9,5690505	85.785	31.338
A Mente que Mente	Europa (Cannes)	15/1/2010	EUA	12	14	26.498	256.963,92	9,6974836	26.498	11.765
Ah... O Amor!	Serendip	15/1/2010	Itália	10	10	19.440	178.548,10	9,184573	19.440	2.116
O Homem que Engarrafava Nuvens	Espaço Filmes (Spectateur)	15/1/2010	Brasil	6	15	19.099	149.890,50	7,8480811	19.099	4.507
Uma Mãe em Apuros	Paris (SM)	15/1/2010	EUA	20	20	14.013	137.910,99	9,8416463	14.013	10.826
À Moda da Casa	Pandora (Providence)	15/1/2010	Espanha	5	5	11.562	100.745,40	8,7134925	11.562	2.573
Não, Minha Filha, Você Não Irá Dançar	Imovision (Tag Cultural/Reserva Nacional)	15/1/2010	França	2	7	11.236	96.208,97	8,5625641	11.236	4.583
O Fada do Dente	Fox	22/1/2010	EUA	171	172	1.197.161	9.201.882,00	7,6864198	1.197.161	360.948
Amor sem Escalas	Paramount/Universal	22/1/2010	EUA	160	164	829.184	8.073.761,00	9,7369956	829.184	289.777
Astro Boy	Paris (SM)	22/1/2010	EUA	50	76	131.836	983.793,50	7,4622523	131.836	59.161
Cheri	Califórnia (Antonio Fernandes)	22/1/2010	EUA	27	27	41.639	409.503,99	9,834626	41.639	20.137
Só Dez Por Cento é Mentira	Downtown (Freespirit)	22/1/2010	Brasil	1	5	5.843	51.465,00	8,8079754	5.843	651
A Bruxinha e o Dragão	Europa (Cannes)	22/1/2010	Alemanha	0	5	5.642	53.026,70	9,3985643	5.642	745
Um Mar de Aventuras 3D	Imax (Cinearte Pompéia)	22/1/2010	EUA	1	1	3.829	71.935,00	18,78689	3.829	303
Cidade de Plástico	Paris (SM)	22/1/2010	Brasil	2	2	433	4.066,00	9,3903002	433	250
O Fim da Escuridão	Imagem (Wmix)	29/1/2010	EUA	154	155	452.734	4.067.934,29	8,9852635	452.734	198.511
Invictus	Warner	29/1/2010	EUA	76	76	357.884	3.522.579,00	9,8427954	357.884	93.740

Título	Distribuidora	Lançamento	País	Cópias	Salas	Público no semestre	Renda (R\$)	PMI (R\$)	Público Acumulado*	Público Abertura
Nine	Sony/Disney (Columbia)	29/1/2010	EUA	40	40	95.325	918.062,00	9,6308628	95.325	43.048
Zumbilândia	Sony/Disney (Columbia)	29/1/2010	EUA	47	47	89.062	749.114,00	8,4111518	89.062	35.203
Confusões em Família	Imagem (Wmix)	29/1/2010	EUA	9	9	6.608	59.583,28	9,0168402	6.608	2.017
A Todo Volume	Sony/Disney (Columbia)	29/1/2010	EUA	1	3	1.046	9.348,00	8,9369025	1.046	414
Tyson	Califórnia (Antonio Fernandes)	29/1/2010	EUA	1	1	268	2.910,00	10,858209	268	268
Premonição 4	Playarte	5/2/2010	EUA	136	231	785.259	8.245.200,21	10,499975	785.259	260.972
High School Musical - O Desafio	Sony/Disney (Columbia)	5/2/2010	Brasil	203	206	292.766	1.990.754,25	6,7998137	292.766	109.264
Guerra ao Terror	Imagem (Wmix)	5/2/2010	EUA	20	60	158.161	1.407.303,05	8,8979145	158.161	36.235
Ninja Assassino	Warner	5/2/2010	EUA	44	44	37.945	313.227,00	8,2547635	37.945	18.690
O Que Resta do Tempo	Imovision (Tag Cultural/Reserva Nacional)	5/2/2010	França	3	8	14.594	126.095,42	8,6402234	14.594	3.290
Mother - A Busca Pela Verdade	Paris (SM)	5/2/2010	Coreia	1	5	12.552	114.428,70	9,1163719	12.552	1.663
Percy Jackson e o Ladrão de Raios	Fox	12/2/2010	EUA	270	296	2.005.393	16.026.099,00	7,9915004	2.005.393	663.334
O Lobisomem	Paramount/Universal	12/2/2010	EUA	260	275	856.171	7.554.780,00	8,8239148	856.171	348.974
Preciosa: Uma História de Esperança	Playarte	12/2/2010	EUA	70	70	183.470	1.663.118,31	9,064797	183.470	61.419
A Fita Branca	Imovision (Tag Cultural/Reserva Nacional)	12/2/2010	Alemanha	2	26	85.638	774.990,96	9,0496154	85.638	28.632
O Amor Segundo B. Schianberg	Espaço Filmes (Spectateur)	12/2/2010	Brasil	6	9	4.273	37.731,20	8,8301428	4.273	777
Idas e Vindas do Amor	Warner	19/2/2010	EUA	155	158	863.445	7.612.165,00	8,8160392	863.445	286.885
Um Olhar do Paraíso	Paramount/Universal	19/2/2010	EUA	171	171	327.363	2.919.161,00	8,917199	327.363	155.883
Educação	Sony/Disney (Columbia)	19/2/2010	EUA	13	13	59.687	608.353,25	10,192391	59.687	15.779
Um Homem Sério	Paramount/Universal	19/2/2010	EUA	6	6	49.918	538.387,00	10,785428	49.918	8.866
O Mensageiro	Paris (SM)	19/2/2010	EUA	2	18	19.089	182.925,65	9,582778	19.089	10.245
Crítico	Cinemascópio	23/2/2010	Brasil	0	0	0	0,00	0	0	0
Simplesmente Complicado	Paramount/Universal	26/2/2010	EUA	170	174	844.342	8.112.950,00	9,6086065	844.342	247.777
O Segredo dos Seus Olhos	Europa (Cannes)	26/2/2010	Argentina	26	26	291.919	2.970.311,29	10,175121	291.919	32.952
Pandorum	Imagem (Wmix)	26/2/2010	EUA	34	34	42.958	362.831,69	8,4461961	42.958	22.406
Os Inquilinos	Pandora (Providence)	26/2/2010	Brasil	4	9	7.878	62.499,90	7,933473	7.878	2.477
Pachamama	Videofilmes	26/2/2010	Brasil	0	6	4.257	33.585,00	7,8893587	4.257	1.287
Um Lugar ao Sol	Símio Filmes	26/2/2010	Brasil	0	0	0	0,00	0	0	0
O Amor Acontece	Playarte	5/3/2010	EUA	129	129	234.380	2.077.909,39	8,8655576	234.380	117.491

Título	Distribuidora	Lançamento	País	Cópias	Salas	Público no semestre	Renda (R\$)	PMI (R\$)	Público Acumulado*	Público Abertura
Virus	Playarte	5/3/2010	EUA	55	55	85.288	711.108,40	8,337731	85.288	39.672
Entre Irmãos	Imagem (Wmix)	5/3/2010	EUA	60	60	65.225	596.958,01	9,1522884	65.225	40.261
Coração Louco	Fox	5/3/2010	EUA	15	15	63.559	595.906,00	9,3756352	63.559	18.301
Direito de Amar	Paris (SM)	5/3/2010	EUA	4	29	58.586	548.070,31	9,3549706	58.586	22.885
Jards Macalé - Um Morcego na Porta Principal	Moviemobz (Rain)	5/3/2010	Brasil	0	4	1.580	14.237,80	9,0112658	1.580	710
Ilha do Medo	Paramount/Universal	12/3/2010	EUA	184	188	890.283	8.375.740,00	9,4079523	890.283	291.845
Lembranças	Paris (SM)	12/3/2010	EUA	152	157	428.799	3.435.137,67	8,0110674	428.799	158.366
Aproximação	Pandora (Providence)	12/3/2010	França	0	6	17.557	157.996,08	8,9990363	17.557	2.600
Histórias de Amor Duram Apenas 90 Minutos	Downtown (Freespirit)	12/3/2010	Brasil	6	12	9.446	80.590,61	8,5317182	9.446	4.236
O Livro de Eli	Sony/Disney (Columbia)	19/3/2010	EUA	186	196	891.788	7.935.741,25	8,8986858	891.788	292.698
Um Sonho Possível	Warner	19/3/2010	EUA	104	115	529.601	5.188.212,00	9,7964543	529.601	178.110
Soul Kitchen	Imovision (Tag Cultural/Reserva Nacional)	19/3/2010	Alemanha	3	13	32.474	318.838,50	9,81827	32.474	7.470
Criação	Imagem (Wmix)	19/3/2010	Reino Unido	12	12	20.395	182.463,85	8,9464991	20.395	6.656
Como Treinar seu Dragão	Paramount/Universal	26/3/2010	EUA	353	378	2.044.178	21.935.902,00	10,730916	2.044.178	575.396
A Caixa	Imagem (Wmix)	26/3/2010	EUA	49	49	106.659	887.146,07	8,3175922	106.659	49.145
Cadê os Morgans	Sony/Disney (Columbia)	26/3/2010	EUA	61	61	100.437	1.043.924,00	10,393819	100.437	52.656
Halloween 2	Playarte	26/3/2010	EUA	52	52	26.488	216.410,98	8,1701518	26.488	16.408
Homens que Encaravam Cabras	Sony/Disney (Columbia)	26/3/2010	EUA	10	10	21.591	242.620,50	11,237113	21.591	8.804
Diário Perdido	Imovision (Tag Cultural/Reserva Nacional)	26/3/2010	França	1	10	21.146	194.264,06	9,1867994	21.146	3.973
Amélia	Fox	26/3/2010	EUA	10	10	11.190	96.954,00	8,6643432	11.190	4.848
Tulpan	Filmes da Mostra	26/3/2010	Alemanha	0	8	7.917	77.747,00	9,8202602	7.917	2.272
Insolação	Europa (Cannes)	26/3/2010	Brasil	3	3	1.605	15.747,00	9,811215	1.605	879
Chico Xavier	Sony/Disney (Columbia)	2/4/2010	Brasil	343	392	3.409.062	30.263.057,25	8,8772387	3.409.062	957.384
Atraídos pelo Crime	Califórnia (Antonio Fernandes)	2/4/2010	EUA	113	114	135.255	1.288.302,53	9,5249901	135.255	94.018
Surpresa em Dobro	Sony/Disney (Columbia)	2/4/2010	EUA	48	51	132.102	1.131.149,00	8,562694	132.102	55.734
Pecado da Carne	Ab Filmes	2/4/2010	Israel	6	6	24.455	243.230,38	9,9460388	24.455	6.598
Os Estados Unidos contra John Lennon	Filmes da Mostra	2/4/2010	EUA	0	7	8.670	98.114,89	11,316596	8.670	2.694

Título	Distribuidora	Lançamento	País	Cópias	Salas	Público no semestre	Renda (R\$)	PMI (R\$)	Público Acumulado*	Público Abertura
Os Famosos e os Duendes da Morte	Warner	2/4/2010	Brasil	10	10	6.872	60.797,00	8,8470605	7.453	2.693
Sede de Sangue	Paris (SM)	2/4/2010	Coreia	1	4	2.324	22.168,50	9,5389415	2.324	1.245
Uma Noite Fora de Série	Fox	9/4/2010	EUA	174	175	713.993	6.609.999,00	9,2577924	713.993	265.430
Dupla Implacável	Playarte	9/4/2010	França	153	172	258.614	2.279.107,60	8,8127773	258.614	123.665
Caso 39	Paramount/Universal	9/4/2010	EUA	140	140	205.927	1.808.762,00	8,7835107	205.927	110.312
A Riviera não é Aqui	Imagem (Wmix)	9/4/2010	França	8	8	4.772	49.057,50	10,280281	4.772	2.444
Desejo e Poder	Moviemobz (Rain)	9/4/2010	Reino Unido	0	3	4.094	37.122,00	9,0674157	4.094	1.293
Rita Cadillac, A Lady do Povo	Espaço Filmes (Spectateur)	9/4/2010	Brasil	0	13	2.824	25.862,10	9,1579674	2.824	436
Nos Embalos da Disco	Pandora (Providence)	9/4/2010	França	1	2	1.472	13.044,00	8,861413	1.472	597
Caçador de Recompensas	Sony/Disney (Columbia)	16/4/2010	EUA	137	139	626.452	5.782.085,25	9,2298935	626.452	289.222
As Melhores Coisas do Mundo	Warner	16/4/2010	Brasil	151	152	258.003	2.071.446,00	8,0287671	258.003	113.004
Zona Verde	Paramount/Universal	16/4/2010	EUA	50	50	85.695	892.939,00	10,419966	85.695	46.704
Mary e Max - Uma Amizade Diferente	Playarte	16/4/2010	Austrália	9	18	24.974	238.695,28	9,5577513	24.974	8.522
Vidas que se Cruzam	Paris (SM)	16/4/2010	EUA	19	20	20.230	180.524,48	8,9236026	20.230	10.559
Alice no País das Maravilhas	Sony/Disney (Columbia)	23/4/2010	EUA	438	492	4.325.514	47.865.010,84	11,065739	4.325.514	1.321.970
A Estrada	Paris (SM)	23/4/2010	EUA	50	62	61.895	551.935,33	8,9172846	61.895	40.921
Sonhos Roubados	Europa (Cannes)	23/4/2010	Brasil	22	29	20.082	167.249,27	8,3283174	20.082	11.023
Utopia e Barbárie	Caliban	23/4/2010	Brasil	1	19	9.512	74.508,88	7,8331455	9.512	2.414
Lissi e o Reino dos Birutas	Serendip	23/4/2010	Alemanha	19	19	7.078	53.584,34	7,5705482	7.078	3.510
Mais que o Máximo	Imovision (Tag Cultural/Reserva Nacional)	23/4/2010	França	1	6	3.036	32.175,19	10,597889	3.036	1.661
Depois de Ontem, Antes de Amanhã	Vega Filmes	23/4/2010	Brasil	1	1	85	908,00	10,682353	85	43
O Homem de Ferro 2	Paramount/Universal	30/4/2010	EUA	575	632	3.224.967	28.345.267,00	8,78932	3.224.967	1.323.664
Tudo Pode Dar Certo	Califórnia (Antonio Fernandes)	30/4/2010	EUA	30	31	200.462	2.311.857,33	11,532646	200.462	45.941
A Casa Verde	Accorde Audiovisuais	30/4/2010	Brasil	10	12	14.971	47.755,38	3,1898591	14.971	5.873
A Hora do Pesadelo	Warner	7/5/2010	EUA	148	151	335.075	2.825.810,00	8,4333657	335.075	168.736
Missão Quase Impossível	Imagem (Wmix)	7/5/2010	EUA	88	88	149.037	1.198.986,56	8,0448919	149.037	71.866
Querido John	Sony/Disney (Columbia)	7/5/2010	EUA	33	33	37.486	357.993,00	9,5500454	37.486	20.789
Segurança Nacional	Europa (Cannes)	7/5/2010	Brasil	26	37	31.468	264.218,87	8,3964303	31.468	18.201

Título	Distribuidora	Lançamento	País	Cópias	Salas	Público no semestre	Renda (R\$)	PMI (R\$)	Público Acumulado*	Público Abertura
O Mundo Imaginário do Dr. Parnassus	Sony/Disney (Columbia)	7/5/2010	França	6	6	20.382	223.522,00	10,966637	20.786	6.728
Viajo Porque Preciso, Volto Porque te Amo	Espaço Filmes (Spectateur)	7/5/2010	Brasil	6	18	19.115	174.059,60	9,1059168	19.115	4.292
O Inferno de Henri-Georges Clouzot	Imovision (Tag Cultural/Reserva Nacional)	7/5/2010	França	1	1	1.822	21.241,66	11,65843	1.822	826
Luzes na Escuridão	Pandora (Providence)	7/5/2010	Finlândia	1	1	1.615	12.168,20	7,5344892	1.615	657
Robin Hood	Paramount/Universal	14/5/2010	EUA	395	422	1.537.232	14.227.697,00	9,2554	1.537.232	632.279
O Preço da Traição	Playarte	14/5/2010	EUA	53	61	112.813	1.045.896,07	9,2710598	112.813	50.020
Os Homens que Não Amavam as Mulheres	Imagem (Wmix)	14/5/2010	Alemanha	26	32	36.867	358.321,44	9,7193002	36.867	19.220
Mademoiselle Chambon	Imovision (Tag Cultural/Reserva Nacional)	14/5/2010	França	6	6	23.372	238.234,40	10,193154	23.372	6.457
Antes que o Mundo Acabe	Imagem (Wmix)	14/5/2010	Brasil	12	13	15.317	113.406,23	7,4039453	15.317	5.841
Maré de Azar	Paris (SM)	14/5/2010	EUA	18	18	7.188	63.085,53	8,7765067	7.188	6.384
Sempre Bela	Filmes da Mostra	14/5/2010	Portugal	1	4	2.648	17.255,00	6,5162387	2.648	748
Pecados do Meu Pai	Serendip	14/5/2010	Colômbia	4	4	530	5.045,19	9,5192264	530	272
Fúria de Titãs	Warner	21/5/2010	EUA	303	438	2.458.544	28.129.124,00	11,441375	2.458.544	921.664
Quincas Berro D'Água	Sony/Disney (Columbia)	21/5/2010	Brasil	110	110	238.184	1.942.517,75	8,1555342	238.184	86.126
Deu a Louca Nos Bichos	Paris (SM)	21/5/2010	EUA	72	72	91.495	725.804,20	7,9327198	91.495	36.589
Godard, Truffaut e a Nouvelle Vague	Imovision (Tag Cultural/Reserva Nacional)	21/5/2010	França	4	7	4.806	52.423,50	10,907928	4.806	173
Solo	Espaço Filmes (Spectateur)	21/5/2010	Brasil	1	1	576	5.355,00	9,296875	576	151
Ao Sul de Setembro	Polifilmes	21/5/2010	Brasil	1	1	59	702,00	11,898305	59	59
Sex and the City 2	Warner	28/5/2010	EUA	200	201	553.709	5.653.309,00	10,209892	553.709	287.643
O Escritor Fantasma	Paris (SM)	28/5/2010	França	30	30	98.336	1.096.307,43	11,148587	98.336	42.416
Pânico na Neve	Playarte	28/5/2010	EUA	47	52	46.330	413.876,41	8,9332271	46.330	29.012
Em Teu Nome	Accorde Audiovisuais	28/5/2010	Brasil	9	16	17.123	80.352,95	4,6926911	17.123	5.437
Olhos Azuis	Imagem (Wmix)	28/5/2010	Brasil	15	20	11.883	106.656,80	8,9755786	11.883	7.004
Carros Usados, Vendedores Pirados	Europa (Cannes)	28/5/2010	EUA	24	24	7.801	78.918,66	10,11648	7.801	7.126
A Alma do Osso	Filmes do Rio de Janeiro	28/5/2010	Brasil	1	3	453	3.955,71	8,7322517	453	232
Príncipe da Pérsia: As Areias do Tempo	Sony/Disney (Columbia)	4/6/2010	EUA	338	366	1.670.455	15.375.978,50	9,2046649	1.670.455	660.107
Marmaduke	Fox	4/6/2010	EUA	102	104	180.071	1.595.333,00	8,8594665	180.071	93.355
O Golpista do Ano	Imagem (Wmix)	4/6/2010	EUA	40	50	144.551	1.486.856,93	10,286037	144.551	61.567

Título	Distribuidora	Lançamento	País	Cópias	Salas	Público no semestre	Renda (R\$)	PMI (R\$)	Público Acumulado*	Público Abertura
Ao Sul da Fronteira	Europa (Cannes)	4/6/2010	EUA	0	19	5.167	42.826,33	8,2884324	5.167	3.445
Elevado 3.5	Espaço Filmes (Spectateur)	4/6/2010	Brasil	0	1	609	5.534,00	9,0870279	609	246
No Meio do Mundo	Pipa	4/6/2010	França	0	2	389	2.439,00	6,2699229	389	136
Plano B	Sony/Disney (Columbia)	11/6/2010	EUA	140	144	464.195	4.453.946,25	9,5949897	464.195	200.050
Esquadrão Classe A	Fox	11/6/2010	EUA	246	256	374.053	3.421.055,00	9,1459098	374.053	185.401
Cartas para Julieta	Paris (SM)	11/6/2010	EUA	124	124	249.441	2.414.947,51	9,6814377	249.441	108.850
A Última Música	Sony/Disney (Columbia)	11/6/2010	EUA	25	25	18.377	166.470,75	9,0586467	18.377	10.804
Índia, Amor e Outras Delícias	Serendip	11/6/2010	Reino Unido	9	9	1.981	15.773,00	7,9621403	1.981	1.500
Antes da Lua Cheia	Pandora (Providence)	11/6/2010	Irã	1	1	590	6.068,00	10,284746	590	451
Toy Story 3	Sony/Disney (Columbia)	18/6/2010	EUA	480	496	1.614.434	17.373.829,50	10,761561	1.614.434	717.799
Kick-ass - Quebrando Tudo	Paramount/Universal	18/6/2010	EUA	45	45	40.363	403.446,00	9,9954414	40.363	23.655
A Jovem Rainha Vitória	Europa (Cannes)	18/6/2010	EUA	17	37	39.175	442.243,80	11,288929	39.175	21.150
Em Busca de uma Nova Chance	Playarte	18/6/2010	EUA	47	57	29.303	290.133,08	9,9011391	29.303	18.415
O Profeta	Sony/Disney (Columbia)	18/6/2010	França	13	13	9.327	94.886,00	10,17326	9.327	4.777
Patrick 1.5	Ab Filmes	18/6/2010	Suécia	6	6	4.480	42.275,94	9,4365938	4.480	1.684
O Abraço Corporativo	Idéia Forte	18/6/2010	Brasil	0	1	637	5.892,00	9,2496075	637	334
The Big Four	Moviemobz (Rain)	22/6/2010	Bulgária	0	8	1.248	52.593,80	42,142468	1.248	1.248
Brilho de uma Paixão	Playarte	25/6/2010	Reino Unido	29	29	23.546	261.723,86	11,115428	23.546	22.996
Flor do Deserto	Imovision (Tag Cultural/Reserva Nacional)	25/6/2010	Reino Unido	23	38	16.292	172.414,28	10,582757	16.292	15.964
O Estudante	Califórnia (Antonio Fernandes)	25/6/2010	México	6	6	1.293	13.248,20	10,246094	1.293	1.285
A Saga Crepúsculo: Eclipse	Paris (SM)	30/6/2010	EUA	692	918	769.089	6.779.519,33	8,8149997	769.089	769.089
Total geral				692	918	50.112.953	464.043.901,61	9,2599592	50.188.231	18.474.464

* Inclui pré-estreias em 2009.

Tabela 11 - Comparativos entre semestres

1º semestre 2009	Títulos	Cópias	Salas	Público	Renda (R\$)	PMI	Participação de Títulos	Participação de Cópias	Participação de Salas	Participação de Público	Participação de Renda
Brasileiros	108	1.739	1.980	10.911.251	90.219.527,86	7,27	22,61%	10,70%	11,21%	7,17%	5,68%
Estrangeiros	279	13.529	14.603	44.459.754	383.817.442,18	9,32	77,39%	89,30%	88,79%	92,83%	94,32%
Total	387	15.268	16.583	55.371.005	474.036.970,04	9,17	100,00%	100,00%	100,00%	100,00%	100,00%

2º semestre 2009	Títulos	Cópias	Salas	Público	Renda (R\$)	PMI	Participação de Títulos	Participação de Cópias	Participação de Salas	Participação de Público	Participação de Renda
Brasileiros	120	1.994	2.353	5.164.422	41.699.388,51	8,05	30,35%	13,00%	13,50%	23,77%	22,92%
Estrangeiros	268	11.747	12.944	52.135.479	454.053.716,71	8,45	69,65%	87,00%	86,50%	76,23%	77,08%
Total	388	13.741	15.297	57.299.901	495.753.105,22	8,35	100,00%	100,00%	100,00%	100,00%	100,00%

1º semestre 2010	Títulos	Cópias	Salas	Público	Renda (R\$)	PMI	Participação de Títulos	Participação de Cópias	Participação de Salas	Participação de Público	Participação de Renda
Brasileiros	81	1.531	1.800	6.442.456	52.270.626,19	8,11	25,16%	10,80%	11,38%	10,71%	9,22%
Estrangeiros	241	12.651	14.012	53.721.505	514.814.669,02	9,58	74,84%	89,20%	88,62%	89,29%	90,78%
Total	322	14.182	15.812	60.163.961	567.085.295,21	9,43	100,00%	100,00%	100,00%	100,00%	100,00%

Tabela 11 - Comparativos entre semestres

Variação 1º sem 2010 / 2º sem 2009	Títulos	Cópias	Salas	Público	Renda (R\$)	PMI
Brasileiros	-32,50%	-23,22%	-23,50%	24,75%	25,35%	0,48%
Estrangeiros	-10,07%	7,70%	8,25%	3,04%	13,38%	10,03%
Total	-17,01%	3,21%	3,37%	5,00%	14,39%	8,94%

Variação 1º sem 2010 / 1º sem 2009	Títulos	Cópias	Salas	Público	Renda (R\$)	PMI
Brasileiros	-25,00%	-11,96%	-9,09%	-40,96%	-42,06%	-1,87%
Estrangeiros	-13,62%	-6,49%	-4,05%	20,83%	34,13%	11,01%
Total	-16,80%	-7,11%	-4,65%	8,66%	19,63%	10,10%

Os dados foram extraídos do Sistema de Acompanhamento da Distribuição em Salas de Exibição – SADIS e compilados pela equipe da Coordenação de Cinema e Vídeo – CCV da Superintendência de Acompanhamento de Mercado.

As análises foram feitas com base nas informações fornecidas pelas empresas distribuidoras cadastradas na Agência Nacional do Cinema.