

# EL SAR en números

Cifras al cierre de noviembre de 2023

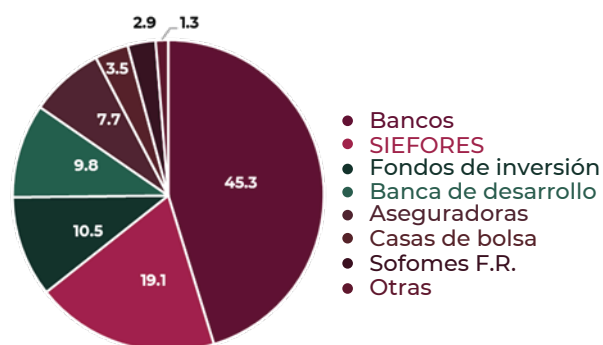


➤ Las Afores administran **RECURSOS** por:



**5,778,907.6**  
Millones de pesos

➤ Los **ACTIVOS ADMINISTRADOS** por las Afores se ubican en segundo lugar del sistema financiero con el **18.64%** de la participación total.



\*Fuente: Banco de México, Reporte de Estabilidad Financiera a junio 2023.

➤ El rendimiento histórico del sistema de 1997 al cierre de noviembre de 2023 fue de:

**10.39%**  **4.62%**  
nominal real

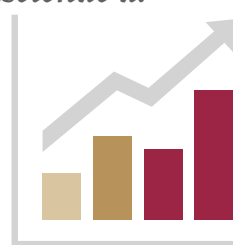
➤ Los activos invertidos por las Siefores representan como porcentaje del PIB:

 **18.57%**

➤ En los últimos 10 años, los **ACTIVOS ADMINISTRADOS** por las SIEFORE han crecido en promedio **11.06%** anual.



➤ La **PLUSVALÍA ACUMULADA** del cierre de 2008 al cierre de noviembre de 2023 asciende a:



**2,635,973**  
mdp

que representan

**45.61%**  
de los activos administrados

➤ Las **SIEFORES Básicas** mostraron en promedio un rendimiento de **6.75%** nominal y **2.03%** real en los últimos 10 años.



➤ Se han podido generar **RENDIMIENTOS NETOS DE COMISIONES** acumulados por más de:

**2,887**  
mil mdp

**49.95%**  
del saldo del sistema

# EL SAR en números

Cifras al cierre de noviembre de 2023



➤ Las SIEFORE han invertido en financiamiento al SECTOR ENERGÍA.

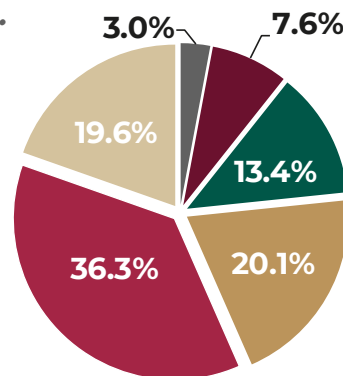


**224,946**  
Millones de pesos

**3.9%**  
respecto a los activos  
totales del sistema

➤ Las Afores mantienen una posición de **39.55%** en BONOS GUBERNAMENTALES A TASA FIJA nominal de largo plazo emitidos.

■ 0-1 año  
■ 1-3 años  
■ 3-5 años  
■ 5-10 años  
■ 10-20 años  
■ Mayor a 20 años

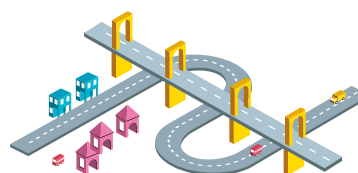


➤ Las Afores financian al SECTOR PRIVADO en México con:



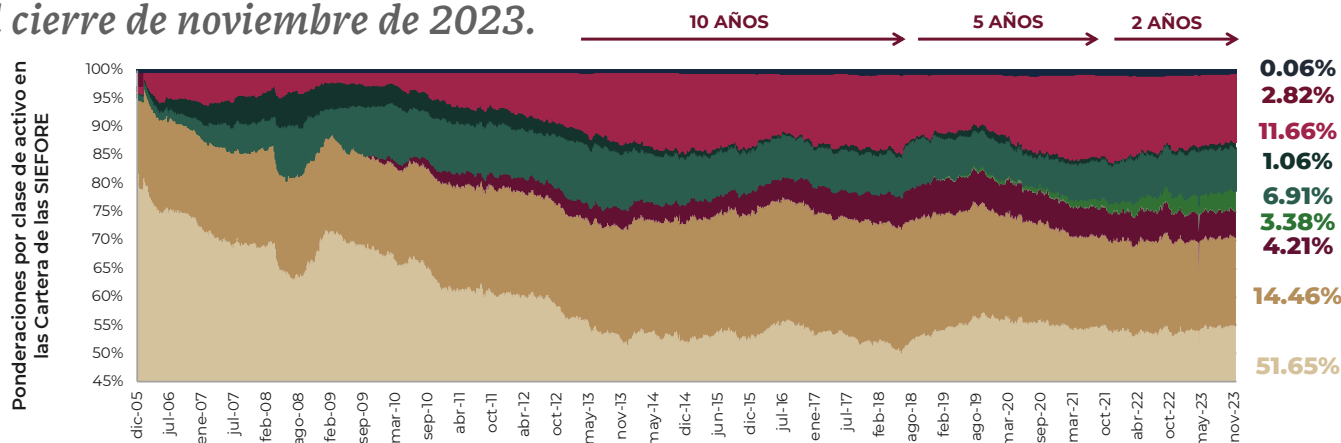
**1,711,160**  
Millones de pesos

➤ Las Afores financian a través de Instrumentos de Deuda Privada y Estructurados al SECTOR INFRAESTRUCTURA con:



**619,729**  
Millones de pesos

➤ Evolución en la Composición de las Carteras de las Siefiores al cierre de noviembre de 2023.



	MERCANCIAS	FIBRAS	RV INTERNACIONAL	DEUDA INTERNACIONAL	RV NACIONAL	CERPIs	CKDs	PRIVADOS NACIONALES	GUBERNAMENTAL
10 AÑOS	-	0.9%	13.1%	1.9%	9.9%	0.0%	3.6%	20.5%	52.8%
5 AÑOS	0.4%	3.0%	11.6%	0.8%	7.1%	0.2%	6.3%	21.4%	54.0%
2 AÑOS	0.44%	2.38%	14.72%	0.70%	6.05%	1.94%	4.78%	15.18%	51.08%

El diferencial faltante para la ponderación de la cartera total corresponde a los Derivados sobre Tasas y/o Divisas, reportos, depósitos, cuentas por pagar y cuentas por cobrar.

# EL SAR en números

Cifras al cierre de noviembre de 2023

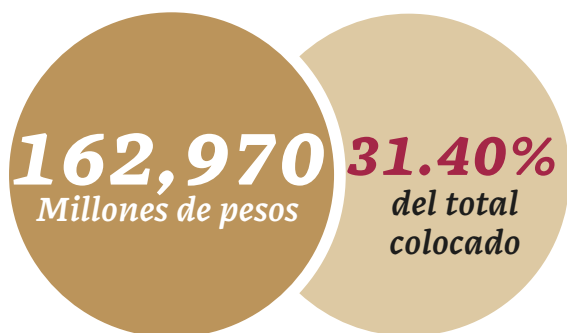


- Las Afores han invertido en financiamiento a CARRETERAS.



**88,290**  
Millones de pesos

- Participación de las Afores en FIBRAS.



- Participación actual de las Afores en OFERTAS PÚBLICAS INICIALES.

OPIs

**37,312**  
Millones de pesos

- El Sistema de Ahorro para el Retiro tiene registradas:

**73.9** Millones de Cuentas

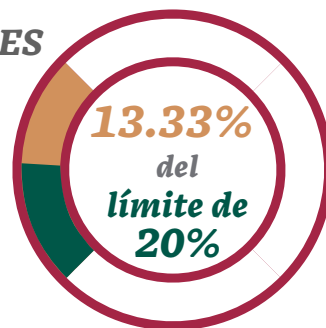


- Estructurados.

**\$438,691 mdp**



- Inversión en VALORES EXTRANJEROS.



- Las Afores invierten en RENTA VARIABLE NACIONAL.

**399,487**  
Millones de pesos

- El plazo promedio ponderado de las inversiones es de:

**3,838 días = 10.51 años**

lo cual es congruente con su objetivo de largo plazo