

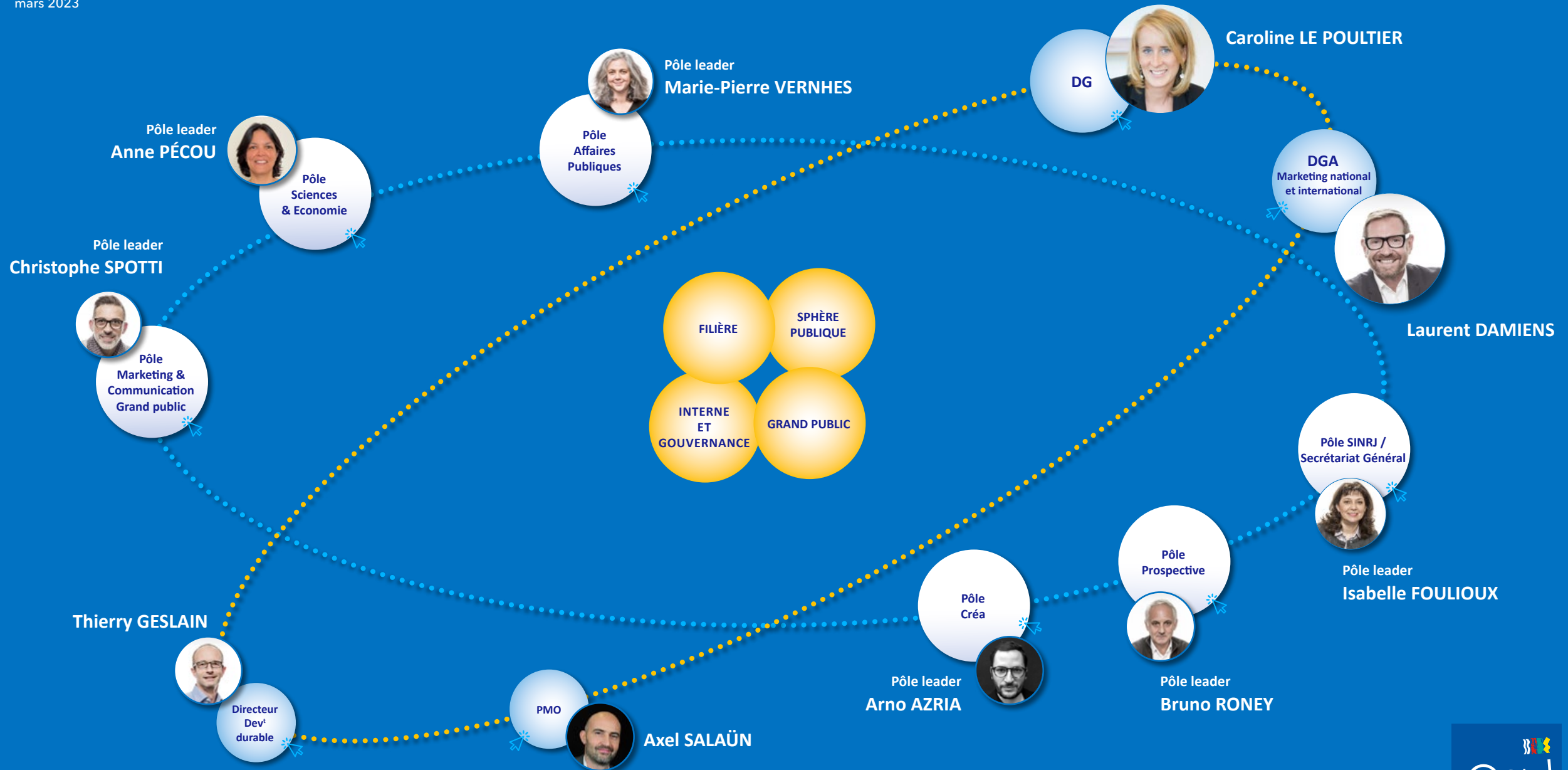


LE CNIEL UNE EQUIPE ENGAGEE POUR LA FILIERE LAITIERE

mars 2023

LE CNIEL UNE EQUIPE ENGAGEE POUR LA FILIERE LAITIERE

mars 2023



DIRECTION



Caroline LE POULTIER
Directrice Générale

« L'équipe du Cniel déploie une grande diversité de compétences, au service de projets tournés vers nos cibles. Notre état d'esprit : positif et agile ! »



Laurent DAMIENS
Directeur Général Adjoint
en charge de la stratégie marketing national et international

« Les quatre cibles sont mises au cœur de la structure organisationnelle. Les scrums masters organisent l'ensemble des projets et s'assurent des cohérences stratégiques ».



Emmanuelle LUNEL
Assistante de direction
Chargée de dossiers



Thierry GESLAIN
Directeur développement durable
Secrétaire Général FIL France



Axel SALAÜN
Project manager officer

SCRUMS MASTERS RÉFÉRENTS CIBLE :



Laurent DAMIENS
cible grand public



Marie-Pierre VERNHES
cibles filière et sphère publique



Caroline LE POULTIER
cible interne et gouvernance



Isabelle FOULIOUX
Secrétaire générale

« Sécuriser le Cniel et ses filiales et assurer le fonctionnement statutaire, administratif, juridique et budgétaire. »



Emmanuelle LUNEL
Assistante de direction
Chargée de dossiers

PÔLE SINRJ / SECRÉTARIAT GÉNÉRAL

ENVIRONNEMENT DE TRAVAIL



Rosa PEIXOTO
Chargée pôle accueil



Julien ROGEON 
Assistant environnement de travail



Edith WICKLEDER
Assistante de direction
environnement de travail
Chargée de dossiers

AFFAIRES JURIDIQUES



Sophie TRAVERSE
Directrice des affaires juridiques
Team leader



Marine Chevreux
Chargée de mission juridique




Camille THEROND
Chef de projet

RESSOURCES HUMAINES



Patricia CASTELLE 
Directrice des ressources humaines
Team leader



Marie-Christine BRIVAL 
Chargée de projet
ressources humaines




Myriam OUADHI
Chef de projet
ressources humaines



Louise TAYLOR
Professeur d'Anglais

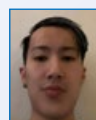
SYSTÈMES D'INFORMATION (MAISON DU LAIT SERVICES)



Florence GRIMAUD 
Directrice des systèmes d'information
Team leader



Céline DELAYEN
Chef de projet applicatifs métiers



Tony HUYNH
Technicien support
de proximité informatique



Fabien KNOBELSPIESS
Responsable de production



Fabienne LEBON-LAFOND 
Chef de projet AMOA
Conduite au changement



Loung Visith LY
Administrateur Systèmes
et Réseaux



Emilien PUYMERAIL
Gestionnaire du parc informatique



Sandrine VALOIS
Assistante de direction
systèmes d'information
Chargée de dossiers



Anne PÉCOU
Directrice du pôle sciences et économie

PÔLE SCIENCES ET ÉCONOMIE

« Donner aux acteurs de la filière des références économiques, techniques et scientifiques pour soutenir leur compétitivité dans le cadre d'un développement durable dans les domaines de l'économie laitière, de la qualité du lait et des produits laitiers et de conditions de production et transformation responsables. »

QUALITÉ DU LAIT ET LABORATOIRES

SCIENCES

ÉCONOMIE ET FILIÈRES

ÉLEVAGE ET ENVIRONNEMENT



Françoise ANSQUER
Assistante de direction du pôle sciences et économie
Chargée de dossiers



Farnaz FAZAELI
Directrice qualité du lait et laboratoires
Team leader



Choreh FARROKH
Directrice sécurité sanitaire
Team leader



Jean-Marc CHAUMET
Directeur économie
Team leader



Nadine BALLOT
Directrice sciences et techniques de l'élevage
Team leader



Dourssaf ESSEDIRI
Gestionnaire administrative



Solenn BEAUNIEUX
Chef de projet qualité du lait et laboratoires



Corinne MARMONIER
Directrice recherche nutrition santé



Julia DE CASTRO
Chef de projet Bio - AOP



Jennifer HUET
Directrice environnement



Michèle POULET
Chargée de projet



Annick DELABY
Chef de projet sécurité sanitaire



Raphaël GUYET
Chef de projet économie



Jean CHAREF
Chef de projet élevage et environnement



Mickaël FUHS
Chef de projet animation des CRIEL



Pauline RÉAL
Chef de projet qualité du lait et laboratoires



Frédéric GAUCHERON
Directeur science et technologie laitières



Ronan LASBLEIZ
Chef de projet AOP



Anne-Laure GALON
Chef de projet élevage



Karine LE BARILLEC
Chef de projet sécurité sanitaire



Corentin PUVILLAND
Chef de projet économie



Mathilde GRÉGOIRE
Chef de projet environnement



Guylène TILLARD
Chef de projet AOP

42 rue de Châteaudun 75009 Paris

Tél : +33(1) 49 70 71 11

Mail : [1^{ère} lettre du prénom]nom@cniel.com





PÔLE PROSPECTIVE

Bruno RONEY
Directeur du pôle prospective

« Veiller et analyser les signaux forts et les signaux faibles en France et à l'international au regard des intérêts de la filière et de l'image de ses acteurs et des produits laitiers. »



Lila BORDJAH
Assistante de direction du pôle prospective
Chargée de dossiers

VEILLE ET GESTION DE L'INFORMATION



Valérie HERMELINE
Directrice veilles et gestion de l'information
Team leader



Nicolas BARBÉ
Chargé de mission veilles nutrition - santé



Judith LOO
Chargée de projet veilles démarches de qualité et bien-être animal



Clotilde LAROZE
Chargée de mission veilles filière



Danyel LESAGE
Chargé de mission veilles sanitaire - élevage



Nathalie THEUIL KRIEGLER
Aide documentaliste



Anne-Marie VALIX
Chargée de projet veilles économie laitière - réglementation

DATA / ÉTUDES / PROSPECTIVE




Romain LE TEXIER 
Directeur des études



Véronique PARDO
Anthropologue / Directrice de l'Ocha



Isabelle PINTA COSTA 
Chef de projet études consommateurs et évaluations des campagnes



Benoît ROUYER
Directeur prospective économique



Fanny TENENHAUS-AZIZA
Directrice Data et statistiques



Marie-Pierre VERNHES
Directrice du pôle affaires publiques

« Valoriser les travaux du Cniel auprès des professionnels laitiers, porter les positions de la filière dans le débat public, fournir des informations fiables sur le secteur laitier auprès de la presse, permettre le dialogue de la filière laitière et ses parties-prenantes. »



Marie-Claude LOZET
Assistante de direction du pôle affaires publiques

PÔLE AFFAIRES PUBLIQUES

COMMUNICATION CORPORATE



Fiona ARPAILLANGE
Chef de projet
Communication cooperate

RELATIONS INSTITUTIONNELLES



Pierre CORMIER
Chef de projet
relations institutionnelles

INFORMATION AUX PROFESSIONNELS



Patrick COUDERC
Chef de projet relations
avec l'enseignement agricole

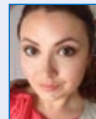


Mallorie DURIER 
Chef de projet information
aux professionnels

SERVICE DE PRESSE



Béatrice GROS
Chargée de projet - service de presse



Delphine SACLEUX
Chef de projet
Responsable des relations presse

DIALOGUE SOCIÉTAL



Cécile QUETGLAS
Directrice relations parties
prenantes et dialogue
sociétal



Jean-Marc BECHE
Directeur dialogue sociétal
et formation

PÔLE MARKETING ET COMMUNICATION



Christophe SPOTTI
Directeur du pôle marketing et communication

« Communiquer sur la filière laitière et les produits laitiers auprès des consommateurs en France et à l'international. »



Sophie HARMAND
Assistante du Pôle Marketing et Communication

COMMUNICATION INTERNATIONALE



Marie-Laure MARTIN
Directrice communication internationale



Nadia AFIRI
Chargée de projet communication internationale en charge de la zone Afrique



Hélène BOURGADE-SZENDRO
Chef de projet process dossiers européens



Gisele LABOURDERE
Chargée de projet administratif et budgétaire

DOSSIERS EUROPÉENS / EMF



Dominique POISSON
Directrice Programmes européens / EMF
Team leader



Sophie BERTRAND
Directrice communication environnement



Siobhan KANE
Chef de projet programmes européens / EMF



Alix BRAUN
Chef de projet programmes européens / EMF

COMMUNICATION ALIMENTATION SANTÉ



Nathalie MOREL
Directrice communication alimentation santé



Solène MAIRE
Chargée de mission communication alimentation santé

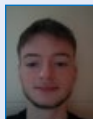


Caroline RIO
Chargée de projet communication alimentation santé

MARKETING ET STRATÉGIE D'INFLUENCE



Adrien DINH
Directeur marketing et stratégie digitale
Team leader



Florian GRIPON
Chargé de mission
Community manager



Aude TORLACH
Chef de projet communication

REPRESENTATION INTERNATIONALE



Emilie MARTIN
Directrice Asie Océanie
la crèmerie Shanghai
basée à Pékin



Charles DUQUE
Directeur Amériques
French Cheese Board (FCB)
basé à New York



Li Bei
Responsable du CAFC
(Conseil Agroalimentaire France Chine)
basée à Pékin

42 rue de Châteaudun 75009 Paris
Tél : +33(1) 49 70 71 11

Mail : [1^{ère} lettre du prénom]nom@cniel.com



PÔLE CRÉA

Arno AZRIA
Directeur du pôle créa

« Concevoir et développer des outils de communication et des événements à destination de l'ensemble de nos cibles. »

EVENT



Sylvie GIRARD
Directrice événementiel
Team leader



Laura DUCAUD
Chargée de mission événementiel



Selma GIRONDIN
Chargée de projet événementiel



Alexandra LECERF
Chargée de projet événementiel et scolaire



Karine PIERRE
Gestionnaire administrative

CRÉA



Olivier Amy
Directeur création artistique
Team leader



Laurence CARILLIER
Chargée de mission création graphique



Ludivine METENIER
Chargée de projet création artistique

DIGITAL



Wei Tzhun YU
Directrice digital
Team leader



Théo PSALMON
Chargé de projet digital