

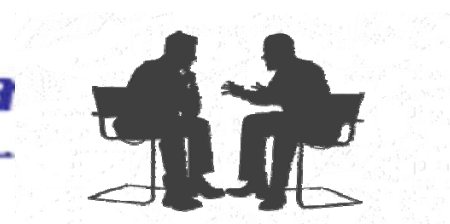


Encontro de laboratórios PAQLF 2019

Celso Scaranello
Presidente da REMESP



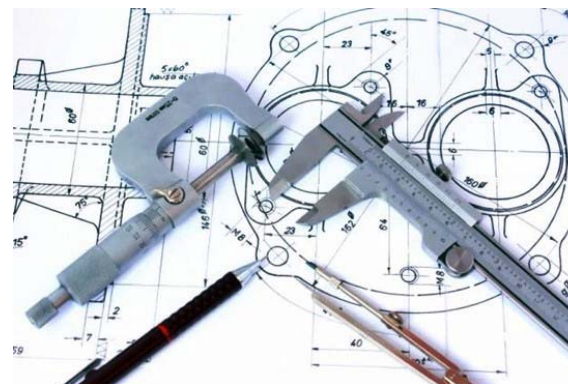
Local: Hotel Leão da Montanha
Campos de Jordão – São Paulo
Data: 16, 17 e 18 de outubro de





A REMESP

A Rede Metroológica do Estado de São Paulo (Remesp) é uma associação sem fins lucrativos, criada em 14 de agosto de 1998 por empresários, entidades de ensino, de ciência e tecnologia, com a incumbência de congregar pessoas físicas e jurídicas para a promoção e o desenvolvimento da Metrologia no âmbito do Estado de São Paulo.





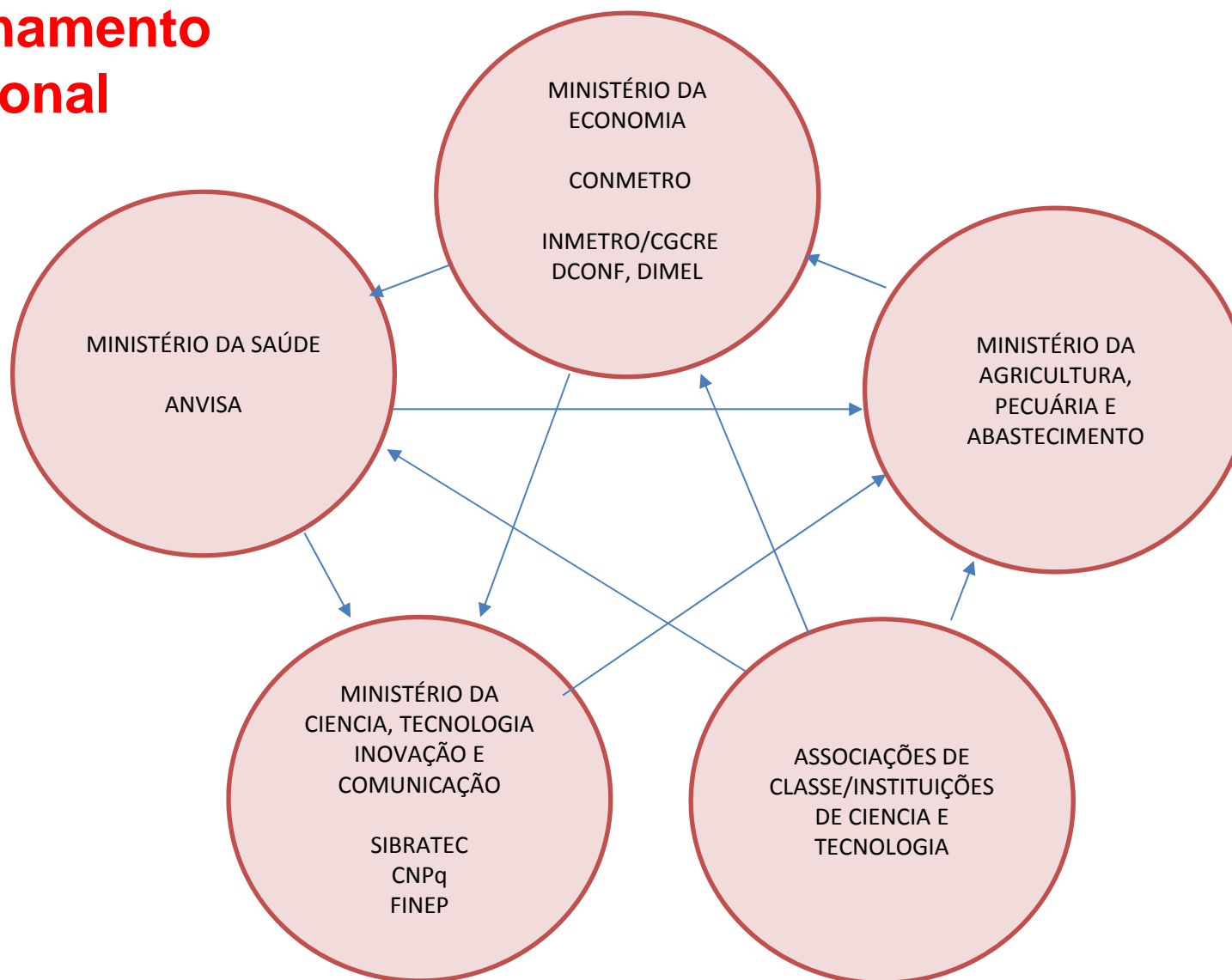
Objetivo Principal:

Integrar os laboratórios de Calibração e Ensaios do Estado de São Paulo para de forma organizada poder representá-los junto aos organismos públicos e privados. Além disso, foi vista como solução para o desenvolvimento da competência técnica e de gestão para a melhoria da qualidade dos serviços prestados.



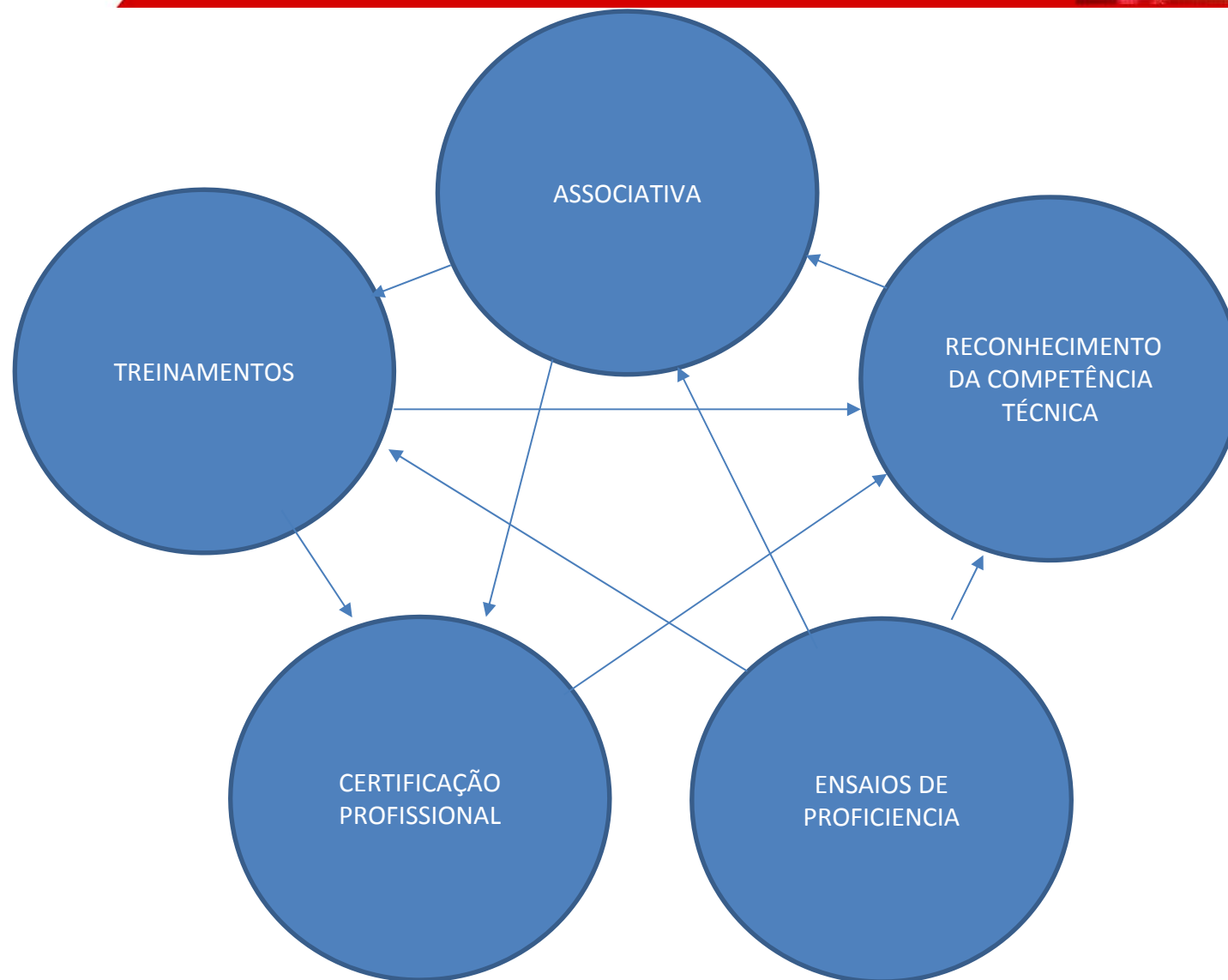


Relacionamento Institucional





➤ **Pilares**





SERVIÇOS

➤ Programas de Ensaios de Proficiência

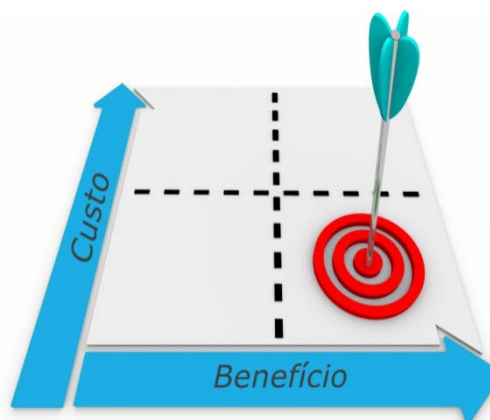
Desde 2002 a Remesp realiza Programas de Ensaios de Proficiência orientados pelos requisitos da norma ABNT NBR ISO/IEC 17043 e pelas parcerias com Laboratórios da Rede Brasileira de Calibração e Ensaios. Estes programas agregam valores nos processos de reconhecimento da competência laboratorial e também geram retorno financeiro dos serviços oferecidos pelos laboratórios.





ACREDITAÇÃO

A partir de março de 2017 a REMESP é acreditada pela Cgcre como Provedor de Ensaio de Proficiência conforme a norma ABNT NBR ISO/IEC 17043. Ao longo destes anos a REMESP tem procurado inovar e aprimorar seus Programas com o propósito de atender da melhor maneira às expectativas dos laboratórios participantes.





ESCOPO

Atualmente o escopo acreditado está limitado a itens pertencentes a laboratórios de calibração, porém a proposta é que o escopo de acreditação seja amplamente difundido para as demais áreas.

O documento NIT-DICLA-026 Rev. 11 estabelece a política de participação em atividades de EP (Ensaio de Proficiência) no item 9.1





ESCOPO ACREDITADO – PEP de Medição em pH e Condutividade

A Remesp em parceria com a Visomes (PMR 0004), fornece Programas de Ensaio de Proficiência acreditados utilizando como item do ensaio (amostra) um MRC – Material de Referência Certificado para a medição em pH e Condutividade Eletrolítica.

As amostras são caracterizadas de acordo com os requisitos previstos na norma ABNT NBR ISO 17034 e enviadas aos participantes inscritos na rodada de modo simultâneo.

Visite o nosso site:

<http://www.remesp.org.br/programas-de-ensaios-de-proficiencia-peps>

Registro na Base de dados EPTIS

http://www.eptis.bam.de/php/eptis/index_results1.php



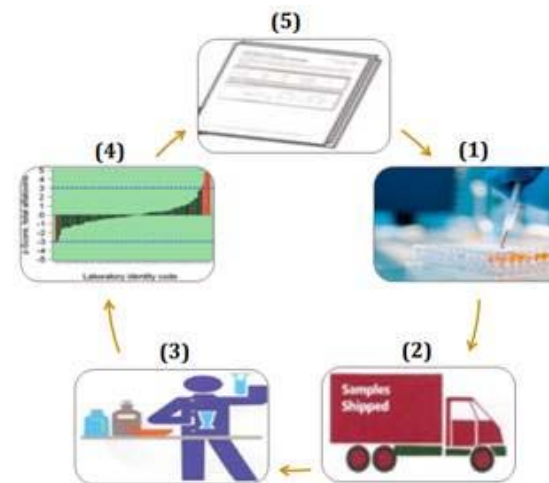
O que é Ensaio de Proficiência?

Porque participar de Programa de Ensaio de Proficiência? Quais os benefícios?

Para que serve o Ensaio de Proficiência?

Qual a relação custo x benefício na participação?

Qual a relação em participar do PI's e Confiabilidade dos resultados





∴ Informações sobre Ensaios de Proficiência ∴. A participação dos laboratórios em atividades de ensaio de proficiência é um dos mecanismos de controle da qualidade dos resultados previstos na NBR ISO/IEC 17025.

Os benefícios advindos desta participação em ensaios de proficiência incluem:

- O laboratório participante dispõe de uma avaliação externa regular e independente da qualidade de seus resultados de ensaios e calibrações;
- O laboratório pode comparar o seu desempenho com o de outros laboratórios semelhantes;
- Os dados obtidos servem de subsídio para a implementação de ações preventivas para melhoria dos procedimentos do laboratório;
- Alguns estudos podem fornecer informação sobre as características de desempenho de métodos analíticos;
- O laboratório pode obter do organizador do programa uma fonte de assessoria técnica e orientação sobre problemas analíticos e nos procedimentos de medição e calibração.



Conceitos importantes:

Ensaio de Proficiência

Avaliação do desempenho do participante contra critérios preestabelecidos por meio de comparações interlaboratoriais (Norma ABNT NBR ISO/IEC 17025:2017)

Comparação Interlaboratorial

Organização, realização e avaliação de medições ou ensaios os mesmos ou itens similares por dois ou mais laboratórios, de acordo com condições predeterminadas.





Benefícios adicionais que poderão estar disponíveis para os laboratórios participantes:

- Comparação da capacidade entre operadores metrologistas;
- Geração de materiais de referência;
- Determinação da precisão e exatidão dos métodos Satisfação de agências reguladoras e de organismos de acreditação;
- Fornecimento de gestão adicional de riscos aos laboratórios
Embora nem todos os benefícios acima sejam relevantes para cada programa de ensaio de proficiência, alguns deles serão contínuos e disponíveis aos participantes de programa para programa.



Os seguintes itens são alguns potenciais benefícios que poderão estar disponíveis para os laboratórios participantes (continuação):

- Melhoria ou confirmação do desempenho competente;
- Identificação de problemas de ensaio ou medição;
- Comparação de métodos ou procedimentos;
- Treinamento de funcionários. Inspiração de confiança nos funcionários, na gerência e nos usuários externos de serviços de laboratório



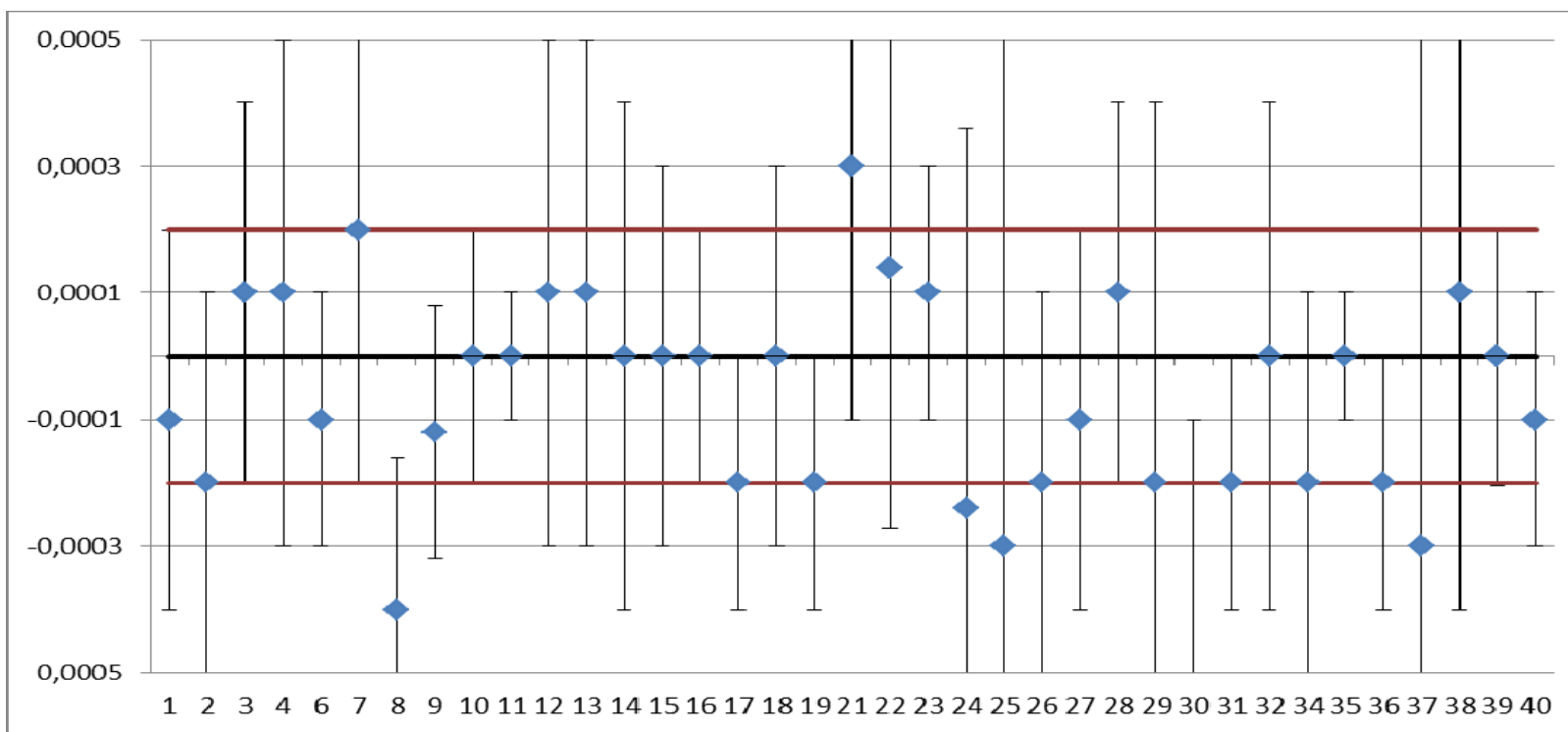
Principais atividades na coordenação de Programa de Ensaio de Proficiência

- Carta convite, instruções, cronograma;
- Escolha e preparo dos itens de Ensaio ou Calibração;
- Homogeneidade e Estabilidade;
- Identificação, Embalagem, Logística envolvida, envio de amostras;
- Formulários e resultados;
- Análise de dados e análise estatística;
- Elaboração de relatório do programa;
- Reunião com os participantes e análise crítica de resultados.





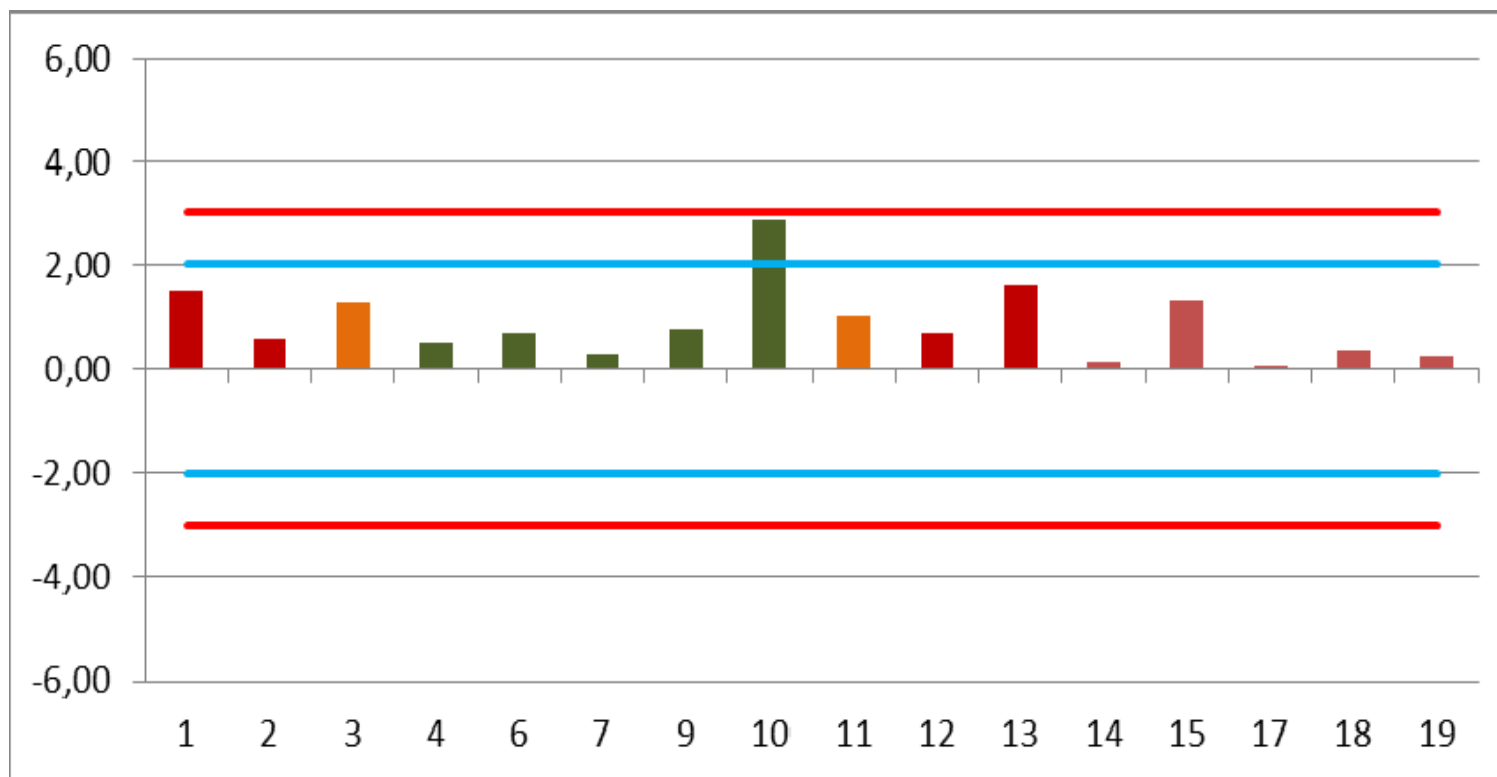
Exemplo de Gráfico de Tendência dos Resultados obtidos pelos participantes – PEP Balanças (Calibração com Valor de Referência)



Resultados relativos a um ponto ou faixa



Exemplo de Gráfico do índice *z score* obtido pelos laboratórios participantes – PEP Amostragem em água (Valor de Consenso)



Z score: Ferramenta Estatística para avaliação de desempenho do programa de ensaio de proficiência. Análise de apenas um parâmetro.



Avaliação do desempenho pelo participante:

- Indicador importante, para avaliar e monitorar o sistema da qualidade como um todo:
- Deve fazer a sua auto-avaliação e também avaliar o provedor;
- Deve avaliar o desempenho geral dos laboratórios participantes.

Quando o desempenho for insatisfatório:

- Identificação das causas, nº de resultados insatisfatórios e tendências;
- Ações corretivas e eliminação das não conformidades;
- Verificação da eficácia, reprocessamento da amostra e participação de novas rodadas de PEP.



Avaliação do desempenho pelos clientes:

- Forma de avaliação da qualidade do laboratório;
- O cliente precisa saber o sistema de avaliação do provedor;
- Analisar o desempenho do laboratório ao longo do tempo;
- Observar o desempenho global dos laboratórios participantes;
- Solicitar cópias de laboratórios





Avaliação pelos organismos acreditadores:

- Mecanismo de supervisão da acreditação;
- Verifica se o laboratório é competente para realizar ensaios/calibrações;
- Avaliar o sistema do laboratório para controle de trabalho não conforme e para ações corretivas e preventivas.





Avaliação pelos organismos acreditadores

Desempenho satisfatório:

- Evidência de competência em caso específico
- Pode não refletir um estado de competência contínua.

Desempenho insatisfatório:

- O Laboratório deve ter políticas de investigação do mau desempenho e avaliação da sua eficácia;
- O organismo de acreditação deve informar ao laboratório sobre as consequências do desempenho insatisfatório.



Confidencialidade e considerações Éticas

- O provedor deve garantir a confidencialidade da identificação e desempenho dos participantes;
- A divulgação do desempenho do laboratório, só poderá ser feito com a concordância das duas partes;
- No relatório do PEP, os participantes devem ser codificados, para evitar a identificação dos mesmos.





NIT-DICLA-026 – Requisitos para a participação de Laboratórios em Ensaios de Proficiência.

É política da Cgcre encorajar a participação dos laboratórios em atividades de ensaio de proficiência, com a maior frequência possível, como um complemento do processo de avaliação, bem como uma ferramenta para controle e melhoria do desempenho do laboratório.)

Aplica-se:

- aos laboratórios que realizam ensaio, calibração, exame e/ou amostragem associada com ensaio ou calibração subsequente, acreditados e postulantes à acreditação ou extensão da acreditação;
- aos avaliadores e especialistas que atuam nos processos de acreditação destes organismos de avaliação da conformidade.



A Cgcre tem divulgado informações sobre programas disponíveis no Brasil e no exterior.

Veja mais informações do Inmetro sobre o [EPTIS](#) e o cadastro de provedores [neste banco de dados](#)

Registro na Base de dados EPTIS

http://www.eptis.bam.de/php/eptis/index_results1.php



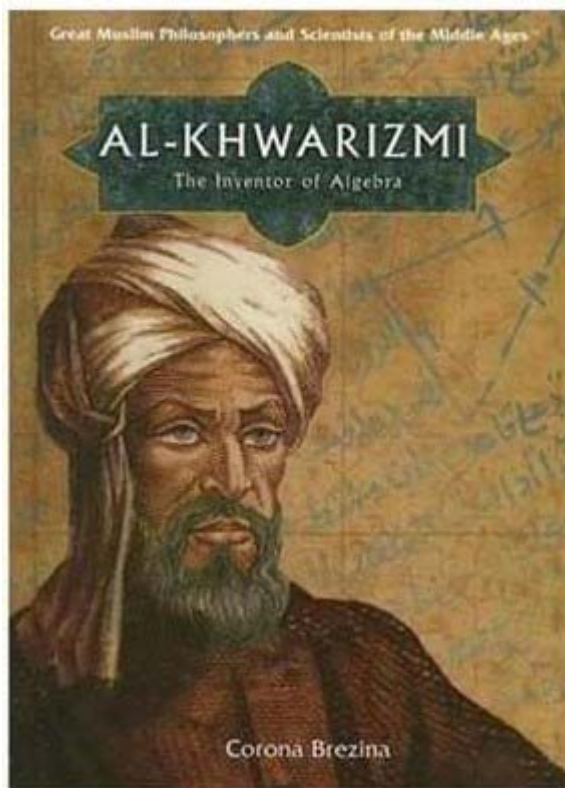


Reflexões importantes



1. Ética e conduta;
2. Autenticidade, confiabilidade e integridade na documentação;
3. Parcerias estratégicas;





É considerado o Criador da Algebra,
e
Talvez o que melhor tenha definido, em poucas palavras, o ser humano

Perguntaram ao matemático árabe “AL-KHWARIZM”
sobre o VALOR do ser humano e ele assim respondeu:

- Se tiver Ética ele é 1
- Se também for inteligente, acrescente 0 e será 10
- Se também for rico, acrescente mais um 0 e será 100
- Se também for belo, acrescente mais um 0 e será 1000
- Mas..... Se perder o 1, que corresponde a Ética, então perderá todo o seu valor e restarão apenas os zeros.”





WWW.ENQUALAB.NET

Inscrições Abertas

Congresso de Qualidade em Metrologia

Inscreva seu trabalho técnico no ENQUALAB 2019 até 28 de junho (PRORROGADO) Mais informações no site!

Save the date

22 e 23 de outubro

24 de outubro

Acompanhe nossas redes sociais e fique por dentro das novidades do evento





"Novo Modelo Regulatório – Demandas da comunidade metroológica"

22 DE OUTUBRO DE 2019

Palestrante: Marcos Borges - Dconf/Inmetro

**Inscrições:
ENQUALAB.NET**



"O Brasil no rumo da Metrologia 4.0"

23 DE OUTUBRO DE 2019



"Programa da Câmara Brasileira da Indústria 4.0 e os desafios para empresas e laboratórios metroológicos"

Dr. Paulo César Rezende de Carvalho
Alvim- Secretário de Empreendedorismo
e Inovação - SEMPI - MCTIC

Inscrições:
ENQUALAB.NET



2º Seminário de Metrologia Legal

24 DE OUTUBRO DE 2019

MODELO REGULATÓRIO aplicado a Metrologia Legal, impactos, melhorias e fragilidades - reunindo diferentes visões da comunidade pertencente a cadeia metroológica.

LOCAL: CREA - AVENIDA ANGÉLICA, 2364 - CONSOLAÇÃO/SP



*Sempre que pensar em
desistir, lembre-se
que tem alguém
torcendo por você.*

frasesdobem

Frase de Amanda Beatriz



Celso Scaranello
Presidente Executivo

www.remessp.org.br



(11) 3283-1073 |
remesp@remesp.org.br



(11) 9 5708 4486

