

重庆·沙坪坝  
Shapingba · Chongqing



# 城市机会清单

中国·沙坪坝 2024年10月 OCTOBER 2024 SHAPINGBA , CHINA



## 概述

沙坪坝地处重庆中心城区西部，全域396平方公里，辖26个镇街，常住人口约150万；直管278平方公里、22个镇街。区内有重庆大学、陆军军医大学等高校17所，重庆一中、南开中学、树人小学等中小学108所，在校学生约35万，集聚省部级及以上研发平台348家，拥有“两院”院士15名、硕博士5万余名，正在全力打造青春之城。区内布局有重庆西站、成渝高铁沙坪坝站、成渝中线高铁科学城站（在建）3大高铁枢纽，6条铁路、4条高速公路、4条轨道交通穿城而过。形成了新一代信息技术、智能网联汽车、生物医药、装备制造等优势产业，是全市重要的先进制造业集聚区和现代服务业发达区。

当前，全区上下主动融入建设国家战略腹地大局，紧紧围绕成渝地区双城经济圈建设主阵地、高质量发展示范区、高品质生活示范区、高效能治理示范区、创新驱动排头兵、内陆开放领头雁的功能定位，策划、推动重大工作、重大改革、重大项目、重大招商，提速提质新时代新征程新沙坪坝建设。

城区大建设、产业大发展，也给予市场主体带来新机遇。

本次发布的《城市发展机会清单》，共策划推出四大类50个项目。

**片区开发7个：**上新健康城、大学城北拓区、成渝中线高铁科学城站TOD、青木湖科创谷、井双万基山片区开发、重庆炮校片区城市更新、轨道马家岩站场TOD。

**特色园区16个：**豫丰里文创产业园、小康东工业楼宇项目、上桥高性能医药器械产业园、光能·沙磁大健康产业园、首创创芯中心、华宇城生命科技园、中核·沙磁康养园、拾光格数字经济产业创新港、凤凰山文创产业园、沙磁巷文创产业园、国际贸易产业园、青凤科创城新能源智能网联汽车产业园、青凤高科创新孵化园（二期）、“百亩百亿”新能源汽车产业园、环大学创新生态圈孵化器集群建设、国际物流枢纽园先进制造产业园区基础设施建设。

**产业项目14个：**龙湖光年、环球汽车中心、首创嘉陵十里、国鹊飞送科技西南基地、西部声谷、小微创业楼、金碧正街文化艺术街区、“寻光沙磁”磁器口外街商住综合体、二十四兵工整修缮工程、器官智能生物制造工程研究中心、传化网西南运营中心，高端装备产业基地、沙坪坝区国有资产屋顶光伏、三河艺术家村落。

**公益民生13个：**模范村人防科技公园、步月村老旧宿舍CD级危房改造利用、重庆智慧气象公园、创客带人才公寓、高家花园桥下体育公园、沙滨全民健身基地、1491创意公园环、嘉陵绿洲（双碑大桥桥下空间打造）、龙泉-沙磁-莲光-思源步道，三峡广场商圈扩容提质项目、“两江四岸”贯通工程双碑大桥至渝怀铁路段、歌乐山景区旅游单轨、沙坪公园经营权转让项目。

诚邀各方朋友关注参与，共襄合作共赢。



## 目录 Contents

### 一、 片区开发

1. 上新健康城
2. 大学城北拓区片区开发
3. 成渝中线高铁科学城站TOD
4. 青木湖科创谷
5. 井双万基山片区开发
6. 重庆炮校片区城市更新
7. 轨道马家岩站场TOD

### 二、 特色园区

8. 豫丰里文创产业园
9. 小康东工业楼宇项目
10. 上桥高性能医药器械产业园
11. 光能·沙磁大健康产业园
12. 首创创芯中心
13. 华宇城生命科技园
14. 中核·沙磁康养园
15. 拾光格数字经济产业创新港
16. 凤凰山文创产业园
17. 沙磁巷文创产业园
18. 国际贸易产业园
19. 青凤科创城新能源智能网联汽车产业园
20. 青凤高科技创新孵化园(二期)
21. “万亩百亿”新能源汽车产业园
22. 环大学创新生态圈孵化器集群建设
23. 国际物流枢纽园先进制造产业园区基础设施建设

### 三、 产业项目

24. 龙湖光年
25. 环球汽车中心
26. 首创嘉陵十里
27. 国鹊飞送科技西南基地
28. 西部声谷
29. 小微创业楼
30. 金碧正街文化艺术街区
31. “寻光沙磁”磁器口外街商住综合体
32. 二十四兵工墅修缮工程
33. 器官智能生物制造工程研究中心
34. 传化网西南运营中心
35. 高端装备产业基地
36. 沙坪坝区国有资产屋顶光伏
37. 三河艺术家村落

### 四、 公益民生

38. 模范村人防科技公园
39. 步月村老旧宿舍CD级危房改造利用
40. 重庆智慧气象公园
41. 创客带人才公寓
42. 高家花园桥下体育公园
43. 沙滨全民健身基地
44. 1491创意公园环
45. 嘉陵绿洲(双碑大桥桥下空间打造)
46. 龙泉、沙磁、莲光、思源步道
47. 三峡广场商圈扩容提质项目
48. “两江四岸”贯通工程双碑大桥至渝怀铁路段
49. 歌乐山景区旅游单轨
50. 沙坪公园经营权转让项目



## 1 上新健康城



## 项目概况 PROJECT OVERVIEW

### 基本情况

位于沙坪坝区东部片区西南部，西临中梁山麓，北接三峡广场商圈，东南与九龙坡区交界。占地面积约20平方公里，近期规划可用地共4个地块，合计约780亩，产业、居住规划建筑体量约130万方。

### 资源禀赋

**交通：**重庆西站、沙坪坝站、成渝中线高铁科学城站形成鼎立之势，成为联系兰渝、襄渝、渝黔、渝昆和成渝铁路的重要节点。轨道环线、5号线2条轨道建成运行，轨道9号线新桥段等3条轨道在建。

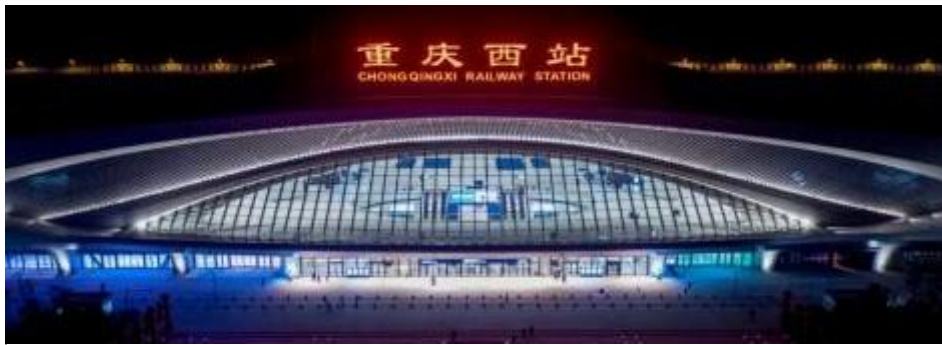
**医疗：**紧邻西南医院、新桥医院、重庆市肿瘤医院、重庆市公卫医疗救治中心等4所“三甲”医院，区内有陆军军医大学、重庆大学、重庆医科大学、重庆医药高等专科学校等4所医学类高校，大量高端医疗科研资源集聚。

**文化教育：**距重庆图书馆1.5公里，距树人凤天小学、高滩岩小学、上桥南开小学、凤鸣山中学、上桥中学2公里以内。





## 1 上新健康城



## 项目概况 PROJECT OVERVIEW

### 产业定位

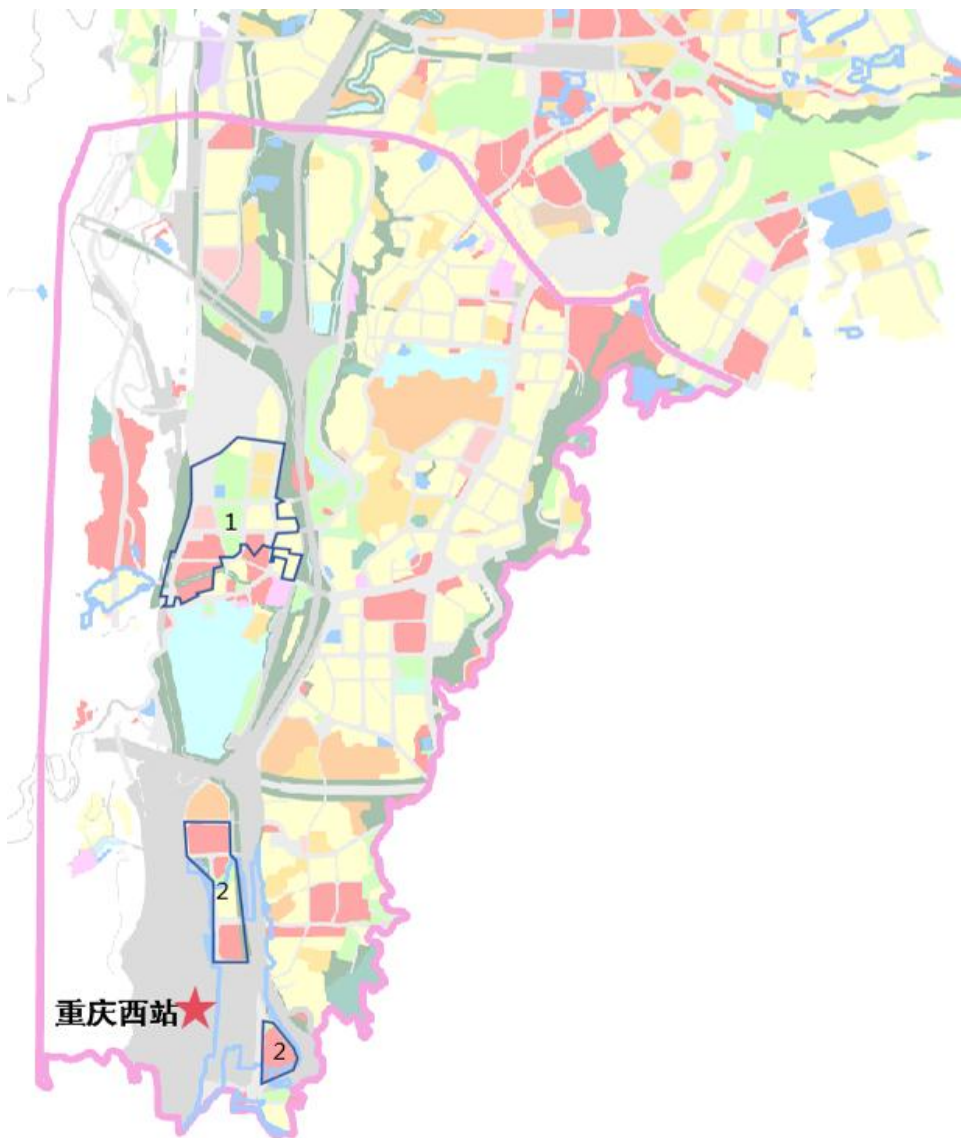
**医疗健康：**充分发挥紧邻西南医院、新桥医院等医疗资源，构建“医、教、研、养、康”五位一体的产业体系，成为西南地区重要医疗康养基地、国际化高端医疗服务区、健康管理示范区。

**生命科学：**依托重庆大学、陆军军医大学、重庆医科大学等优质科研资源，大力发展生命科学相关产业，建设海内外高层次人才集聚地和生命科学高新技术产业集聚地。

**商务商贸：**充分发挥重庆西站综合交通枢纽功能优势，通过物业载体的建设，打造集总部经济、会议展览、文化娱乐、科技创新、开放空间等功能于一体的“大商务”功能平台。



## 1 上新健康城



## 机会场景 OPPORTUNITY SCENARIO

### 建设模式

通过政府引导-市场参与的联合开发模式，围绕基础设施建设、重要功能设施建设，提升地块价值，加快城中村城市更新改造，持续拓展产业发展空间。

### 合作招引

围绕片区城市功能定位和主导产业发展，面向片区开发、城市更新、生物医药、商务商贸领域等进行招商合作，吸引更多市场主体参与建设。

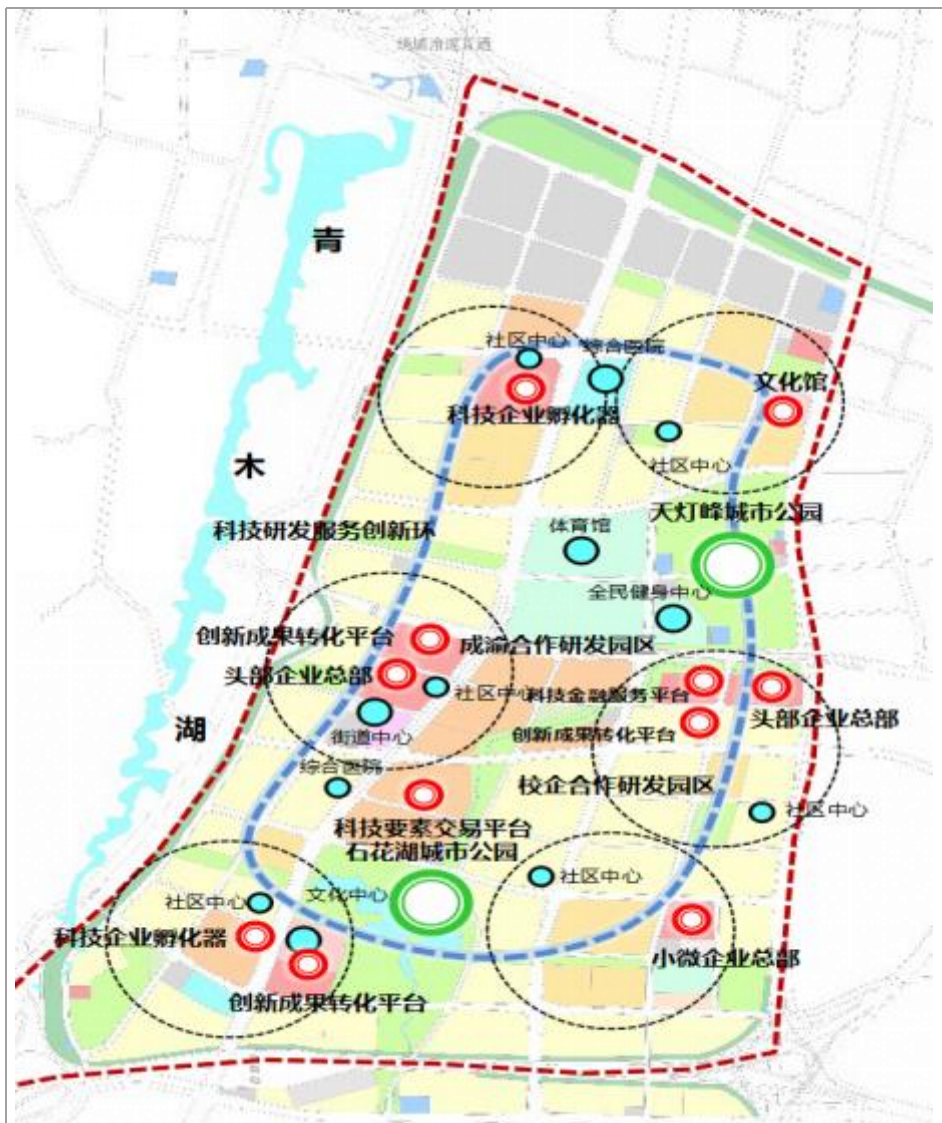
序号	土地点位	面积	规划性质	估算均价
1	新桥片区城中村	278亩	区域总面积806亩，其中居住、住商、商住278亩	约600万元/亩 (商业楼面价约2000元/平方米，住宅楼面价约6000元/平方米)
2	西站临港地块	217亩	商业、住宅	

联系单位：城投公司  
 联系人：罗迎（新桥城中村）  
 联系方式：18696521152  
 信息有效期：长期有效

联系单位：西投集团  
 联系人：郭岚（西站地块）  
 联系方式：13983902026  
 信息有效期：长期有效



## 2 大学城北拓区片区开发

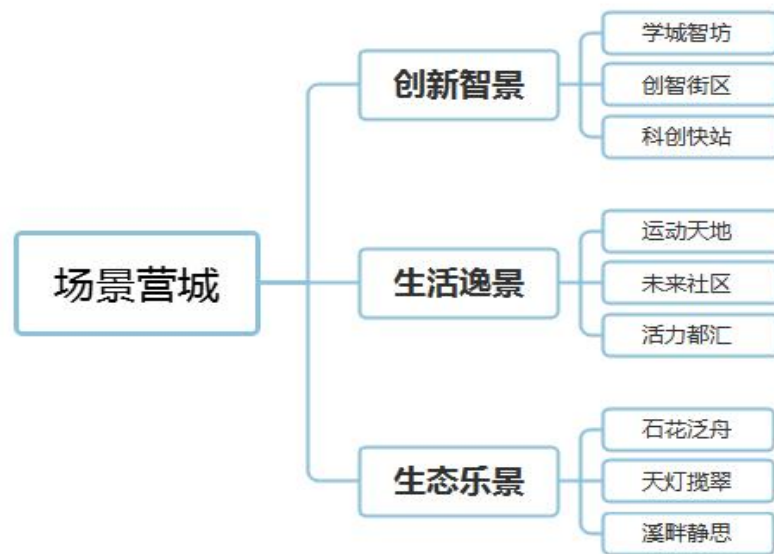


## 项目概况 PROJECT OVERVIEW

### 基本情况

东接梁滩河与重庆国际物流枢纽园区相望，西邻青木关、凤凰镇区，南紧邻大学城，北邻青凤工业园。规划区总建筑面积469万平方米。其中：居住建筑317万平方米，产业建筑71万平方米，商业服务业建筑81万平方米。规划布局“一环多点六组团”的功能结构，以应用技术创新、科技孵化转化功能为主导，打造科技成果转化走廊。

### 产业定位



## 2 大学城北拓区片区开发



科技创新城



宜居生态城

### 机会场景 OPPORTUNITY SCENARIO

#### 建设模式

按照“政府统一规划—部门及平台公司牵头—社会资本参与—专业机构运营—街道部门服务”的方式，采用市场化推进实施，政府搭台做好配套服务，企业唱戏发展产业项目。

#### 合作招引

围绕科技研发、科技办公、科技总部、孵化转化、科技服务的定位，面向片区开发、科技研发、科技办公、科技总部、孵化转化、科技服务企业等进行招商合作，活化现有空间，打造适应创新人群喜好的创业新场景、生活新场景及消费新场景。

联系单位：科学城管委会  
联系人：皮儒亮  
联系方式：18996126626  
信息有效期：长期有效



## 3 成渝中线高铁科学城站TOD



## 项目概况 PROJECT OVERVIEW

### 基本情况

位于西部科学城拓展区，国际物流园枢纽园的北侧区域，东至团结村编组站，西临梁滩河，南接渝新大道，北至智荟大道，总用地面积约5.3平方公里。

### 资源禀赋

**交通：**在建成渝中线高铁和科学城枢纽站，在建轨道7号线、规划轨道19号线，规划科学城站南广场综合枢纽，将形成集高铁、轨道、长途客运、公交、出租等“站城一体”的综合交通枢纽综合体。

**教育：**规划1所中学、3所小学，拟引入区内优秀教育资源，做为项目教育配套。

**医疗：**规划1所二级综合医院。

**商业：**站前上盖广场规划了多宗商业用地，拟依托成渝中线高铁科学城站和轨道7号线、轨道19号线轨道站等交通设施，规划建设站城融合的TOD城市综合体。

## 3 成渝中线高铁科学城站TOD



## 项目概况 PROJECT OVERVIEW

### 建设内容

片区内收益性用地约3766亩，占比47%，包括居住用地约1752亩、商住用地约601亩、工业用地约810亩、科研用地约603亩；公用设施等用地约4294亩，占比53%，包括学校用地约300亩，医疗用地约120亩，其他绿地、广场用地、市政设施用地合计约3829亩。将新建42公里道路及绿化等配套基础设施，实施26公里电力迁改，TOD核心占地面积108亩，新建站房及站房配套设施面积约16万平方米。

### 产业定位

依托《成渝城市群发展规划》，重点围绕电子信息、智能汽车、装备制造、服务消费4个万亿级产业，重点打造成渝两地互通共创，具有全国影响力的集科创、文创、教育、TOD消费新场景、品质双城生活圈等元素于一体的成渝高铁科学城站枢纽经济示范区。



## 3 成渝中线高铁科学城站TOD



## 机会场景 OPPORTUNITY SCENARIO

### 建设模式

按照“政府统一规划，部门及平台公司牵头，央企或国企参与片区一级土地整治，土地收益共享”的方式，实施综合开发建设，吸引更多市场主体多元化参与。

### 合作招引

聚焦成渝两地消费新势力，围绕“双城汽车联盟、双城周末经济、美食经济、超级中学”等创意IP，招引具有土地开发、片区开发、城市建设相关经验的大型央企、国企投资人（一级开发），以及具有科创、文创、TOD商业招商运营能力的产业投资人（二级开发），或具有一二级联动开发实力的综合运营商，联合打造成渝高铁枢纽经济重庆门户。

联系单位：重庆国际物流枢纽园区

联系人：汪涛

联系方式：17708341601

信息有效期：长期有效



## 4 青木湖科创谷



## 项目概况 PROJECT OVERVIEW

### 基本情况

青木湖位于沙坪坝区西部新城，东侧为绕城高速，西侧为缙云山，北侧为青木关场镇和青凤科创城，南侧为大学城北拓区。于1977年8月建成，是以防洪、灌溉为主的IV等小一型水库，南北长约3公里，东西平均宽度约50米，面积约29公顷，水库确权面积483亩，总库容253万立方米。项目包括青木湖及东侧建设用地23公顷，东侧农村宅基地5.8公顷，城市建设用地16.79公顷，周边功能以生活、创新配套功能为主。

### 资源禀赋

**交通：**东侧为绕城高速，紧邻两个高速路下道口，有四个下穿绕城与东侧联系现状道路。

**文化：**以关口为核心的战关文化、以青木关老街片区为核心的孝悌文化、以石老翁森林公园为核心的爱情文化，即战关、孝关、情关“三关”文化；国立音乐院建立于抗战时期的青木关，是后来中央音乐学院的前身，一大批文艺巨匠曾在此生活、学习和工作过，在中国乃至世界乐坛都具有广泛影响。

**生态：**周边环湖步道2.6公里，湖西侧香樟林约50亩。

## 4 青木湖科创谷



## 机会场景 OPPORTUNITY SCENARIO

### 建设模式

充分发挥区位优势优越、历史文化深厚、生态资源集聚的优势，转型完善创新服务、旅游接待、品质居住等功能，积极引入高等院校、科研院所，打造生态宜居的科技创新小镇。

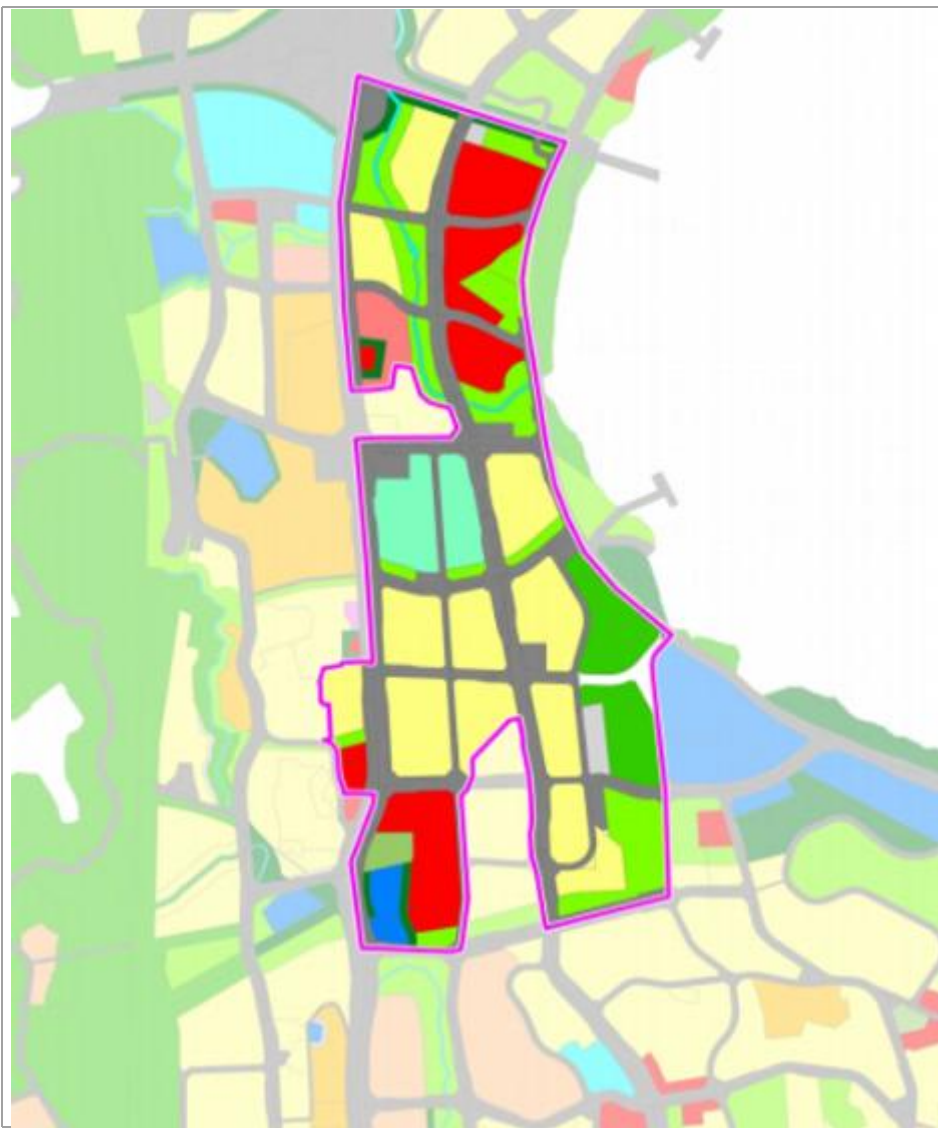
### 合作招引

围绕片区城市功能定位和主导产业发展，面向科技研发、文化旅游、城市开发等企业院所进行招商合作，吸引更多市场主体参与项目建设。

联系单位：青木关镇  
联系人：刘伟  
联系方式：13370717866  
信息有效期：长期有效



## 5 井双万基山片区开发



## 项目概况 PROJECT OVERVIEW

### 基本情况

位于滨江路与212国道之间，东临嘉陵江、西靠歌乐中梁山山脉，是重庆主城两江四岸范围内仅剩的成片待开发地区，范围约1605亩。其中，居住用地417亩、商业商务用地195亩、体育用地86亩、文化设施用地29亩，其余为道路交通、绿化广场、服务设施等用地。涉及市政道路17条，目前已完工3条、在建6条、待实施8条。

### 产业定位

依托嘉陵湾区、科教文卫、工业文化等方面的综合优势，打造智慧科技+创新创业、绿色产业孵化、文化传媒以及医疗保健等大健康产业研发集群，形成催生新科技、转化新成果、孵化新经济的重要平台，打造新型复合滨江城市社区。



## 5 井双万基山片区开发



## 机会场景 OPPORTUNITY SCENARIO

### 建设模式

结合优质沿江土地资源，引入社会资本，打造产研住融合的优势示范区。

### 合作招引

围绕智慧科技+创新创业、绿色产业孵化的定位，主要面向总部经济、数字产业、金融服务、文化传媒、互联网智能创新、医疗保健、生物医药研发类企业提供服务，目前周边配套已基本建成，待开发居住地块充沛，区位优势凸显。

### 产业协作

片区建成后配套提供相关产业扶持政策，面向数字、金融、文化、大健康等产业方向，联动政府构建完整的产业生态，促进产城融合聚集发展。

联系单位：重庆迈瑞城市建设投资有限责任公司  
联系人：罗迎  
联系方式：18696521152  
信息有效期：长期有效

## 6 重庆炮校片区城市更新



### 项目概况 PROJECT OVERVIEW

拟利用重庆炮校旧址进行城市更新，打造新时代国际文化艺术客厅，时代记忆体验场，更新业态内容包括文化艺术空间、公共策展空间，主理人集合店、配套餐饮、民宿、书店等内容。项目用地211.8亩（商业用地184.08亩，公园绿地27.75亩），总建筑面积49925平方米（包含区级文保建筑3475平方米），其中商业建筑面积32857平方米，车库建筑面积17068平方米（商业配套车位247个，地面75个，地下172个面积5984平方米，社会停车场11084平方米）。

### 实施方式 IMPLEMENTATION

通过政府引导-市场参与的联合开发模式，围绕基础设施建设、重要功能设施建设，提升地块价值，加快城中村城市更新改造，持续拓展产业发展空间。

### 机会场景 OPPORTUNITY SCENARIO

围绕片区城市功能定位和主导产业发展，面向片区开发、城市更新、文化休闲、商务商贸领域等进行招商合作，吸引更多市场主体参与建设。

联系单位：市地产集团公司

联系人：渝地西

联系方式：18680897786

信息有效期：长期有效



## 7 轨道马家岩站场TOD



### 项目概况 PROJECT OVERVIEW

位于马家岩轨道环线车辆检修站，拟出让后建设TOD上盖商业及住宅，用地面积384.6亩，总建筑面积32.07万方，计容建筑面积20.75万方，其中住宅17.2万方，商业和配套3.55万方。

### 实施方式 IMPLEMENTATION

政府主导，社会参与、市场运作。

### 机会场景 OPPORTUNITY SCENARIO

围绕片区城市功能定位，拟引入房产企业开发17万方住宅，并导入配套、教培、产业、餐饮、酒店、办公等业态。吸引更多市场主体参与项目开发建设。

联系单位：重庆市交城投集团

联系人：高正翔

联系方式：15696248405

信息有效期：长期有效



## 8 豫丰里文创产业园



### 项目概况 PROJECT OVERVIEW

位于土湾街道新生村，占地面积10.65亩，8栋民国老别墅，建筑面积2300平方米。拟对现状建筑排危加固、风貌更新，引入影视拍摄、文创设计等产业，集聚行业人才，提升环境品质，补充休闲消费空间，改善步行环境、完善标识引导系统。

### 实施方式 IMPLEMENTATION

政府投资900万元实施老旧小区改造，引进社会投资及文创产业资源，联合打造文创产业园。

### 机会场景 OPPORTUNITY SCENARIO

拟招引社会企业参与文保空间改造利用、运营及维护。

联系单位：区住建委  
 联系人：刘家林  
 联系方式：13628487648  
 信息有效期：2024年12月

联系单位：土湾街道  
 联系人：鄢廷婷  
 联系方式：13368376333  
 信息有效期：2024年12月

## 9 小康东工业楼宇项目



## 项目概况 PROJECT OVERVIEW

### 基本情况

位于沙坪坝区井口镇，为原东风小康生产、办公和销售基地，西至212国道，东邻井华路，北至井熙路，南邻阳光家园公租房。规划面积54.86公顷，主要为商业商务、科技研发等高端产业与高品质配套用地，拟调整为工业用地，建设工业楼宇实施工业上楼。

### 资源禀赋

**交通：**紧邻滨江路，周边配套轨道1号线、15号线（在建）、13号线（规划），坐拥双碑隧道礼嘉大桥等五桥三隧交通网络。

**教育：**周边配套名校联合中学校、实验一小、二塘中学、二塘小学、重庆六十四中，教育资源富集。

**医疗：**毗邻沙坪坝区人民医院、重庆嘉陵医院、重庆东华医院，医疗资源集聚。

**商业：**紧邻阳光美街、华宇温莎小镇、麦德龙、磁器口古镇。



## 9 小康东工业楼宇项目



产业：创新活力



商业：都市魅力



居住：休闲宜居

## 机会场景 OPPORTUNITY SCENARIO

### 建设模式

按照“政府统一规划—部门及平台公司牵头—社会资本参与—专业机构运营—街道部门服务”的方式，采用市场化推进实施，政府搭台做好配套服务，企业唱戏发展产业项目。

### 合作招引

围绕新能源智能网联汽车、高端装备等主导产业，面向产业平台、产业园区等综合性企业进行招商合作，建设彰显创新活力、美丽都市和休闲宜居的产业园区。

联系单位：国际物流枢纽公司

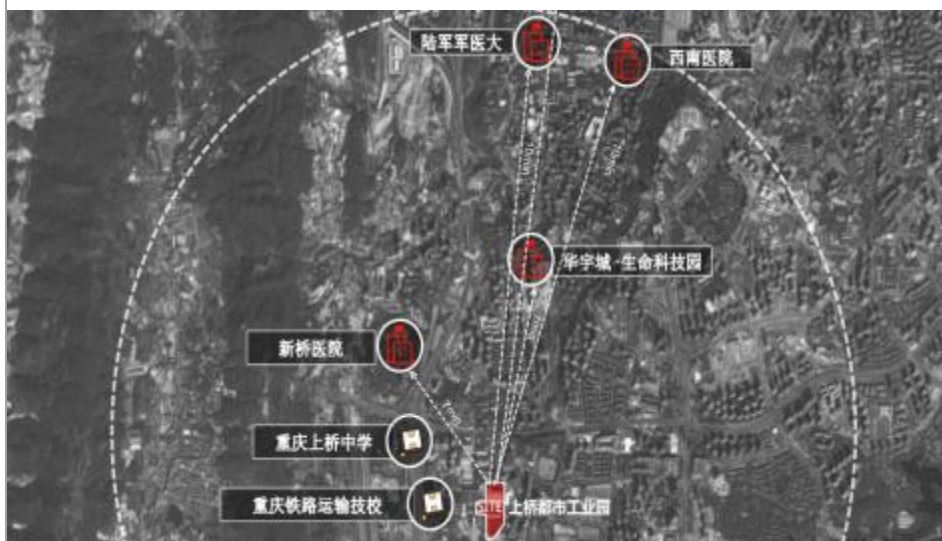
联系人：冯芳（气压厂）

联系方式：18716620027

信息有效期：长期有效



## 10 上桥高性能医药器械产业园



## 项目概况 PROJECT OVERVIEW

### 基本情况

位于上桥都市工业园区，西侧紧邻内环高速，南侧毗邻金桥路，北侧紧邻G85成渝高速、上桥南开小学。包括上桥高性能医药器械产业园一期和气体压缩机厂土地盘活利用2个项目。

### 上桥高性能医药器械产业园一期

占地面积约38.69亩，共6栋厂房，总建筑面积2.1万平方米，按医疗器械及生物医药产业要求更新改造老旧厂房，升级并完善厂区相关配套基础设施。改造后总建筑面积约2.9万平方米。目前改造内容已基本完成，预计2024年10月底开园。

### 气体压缩机厂土地盘活利用

占地面积约10.49公顷，包含3个地块，其中居住地块面积约6.95公顷、规划体量约15.7万平方米，中小学用地2.83公顷。已完成征收，拆迁剩余部分零星建筑。

## 10 上桥高性能医药器械产业园



### 机会场景 OPPORTUNITY SCENARIO

#### 建设模式

按照“政府统一规划—部门及平台公司牵头—社会资本参与—专业机构运营—街道部门服务”的方式，采用市场化推进实施，政府搭台做好配套服务，企业唱戏发展产业项目。

#### 合作招引

面向生物医药、医疗器械研发、生产等企业进行招商合作，活化现有空间，建设产城融合、功能适宜、交通便捷、生态的产业园区。

**联系单位**：国际物流枢纽公司  
**联系人**：冯芳（气压厂）  
**联系方式**：18716620027  
**信息有效期**：长期有效

**联系单位**：工投公司  
**联系人**：刘峰（高性能）  
**联系方式**：15923513107  
**信息有效期**：长期有效



## 11 光能·沙磁大健康产业园



## 1 项目概况 PROJECT OVERVIEW

### 基本情况

位于沙坪坝区天马路45号，占地面积约116亩，建筑面积约26万平方米，地面大卖场与临街商业共计6万平方米，写字楼共计4.2万平方米，SOHO共计3.8万平方米，社区商业共计1万平方米，目前已全面建成。

### 资源禀赋

紧邻石小路、天马路，周边有1号线高庙村站、环线天星桥站，市政配套成熟，交通便利。

1公里范围内有沙坪坝区人民政府、重庆市公安局沙坪坝分局、沙坪坝区人民法院等政府单位，距离西南医院、陆军军医大学约1.2公里，距离三峡广场、沙坪坝站约1.6公里，距离重庆西站约4.6公里。

## 11 光能·沙磁大健康产业园



## 机会场景 OPPORTUNITY SCENARIO

### 建设模式

按照“政府统一规划—部门及平台公司牵头—社会资本参与—专业机构运营—街道部门服务”的方式，采用市场化推进实施，政府搭台做好配套服务，企业唱戏发展产业项目。

### 产业定位

围绕医疗健康产业，引入特色康复中心、医美机构会展、医疗仪器交易市场、总部办公、人才公寓、生活服务等多元化业态，着力打造区域大健康产业园区。

### 合作招引

围绕医疗、康复、专题会展的定位，主要面向大型康复中心运营商、主题会展主办方、家用医疗仪器生产商、专业MCN机构、打造区域特色医疗健康产业中心。

联系单位：沙兴集团  
联系人：甄立伟  
联系方式：13883291990  
信息有效期：2024年10月



## 12 首创创芯中心



### 项目概况 PROJECT OVERVIEW

#### 基本情况

位于沙坪坝区国际物流枢纽园，毗邻企业创新服务中心和成渝中线高铁站，双轻轨交汇处，区位优势明显。园区总建筑面积11万平方米，是区域内首个建成的致力于创新驱动的产业园区。

### 机会场景 OPPORTUNITY SCENARIO

#### 项目配套

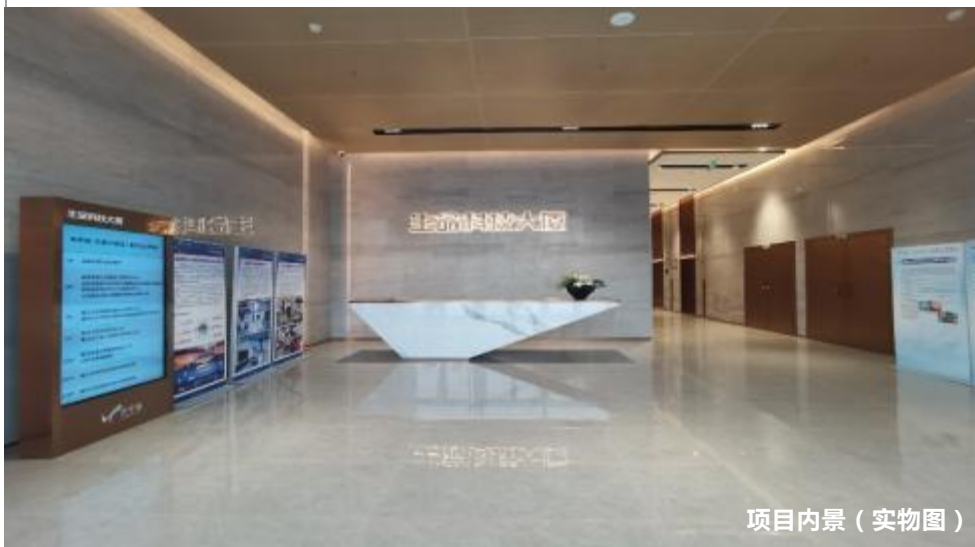
对符合定位方向的优质企业提供一定的免租期限；园区投入使用的共享会议室、产业展厅等公共配套，可申请免费使用；对满足园区租赁面积要求的，可免费为企业提供租赁楼栋的楼顶发光字logo展示。

#### 合作招引

面向社会招引集成电路、智能网联汽车、工业互联网等产业领域的企业。

**联系单位**：重庆首泓科技发展有限公司  
**联系人**：宋小玲  
**联系方式**：15520008851  
**信息有效期**：长期有效

## 13 华宇城生命科技园



## 项目概况 PROJECT OVERVIEW

### 基本情况

位于沙坪坝区凤鸣山华宇城，紧邻陆军军医大学、西南医院、新桥医院、重庆轨道环线凤鸣山站，是沙坪坝政府与华宇集团联合打造的环大学创新生态圈重点项目。

园区建筑面积约11万平方米，目前项目已整体入驻面积3.2万平方米，签约入驻生命之树CRO、器官智能生物制造工程研究中心、NK细胞治疗等优质项目。园区自持5.1万平方米待招商入驻。

## 机会场景 OPPORTUNITY SCENARIO

### 合作招引

面向社会招引临床研究、临床试验、医疗器械、生物医药、高端医美等产业领域的企业。

联系单位：华宇集团产业发展部

联系人：王沛

联系方式：023-983003525

信息有效期：长期有效



## 14 中核·沙磁康养园



## 项目概况 PROJECT OVERVIEW

### 项目区位

位于沙坪坝新桥板块，背靠歌乐山，紧邻新桥医院和重庆西站。区域核心客群由本地原住民和新桥医院客群组成。新桥医院年均百万医疗客群，为新桥商业消费提供核心保障，未来交通路网逐步完善，还会对周边区域形成跨区客群导入。

### 基本情况

现状商业楼宇2.7万平方米，分布A、B两地块。A地块商业位于城市主干道，正对新桥医院，商业消费基础成熟；B地块商业靠近背街，与二期商业临近。目前已租售（含小股东分配，一楼底商和酒店宾馆）8244平方米，剩余可租售19247平方米。

## 14 中核·沙磁康养园



## 机会场景 OPPORTUNITY SCENARIO

### 合作招引

围绕检测中心、药械销售结算、特色医疗机构的定位，主要面向干细胞治疗生产研究、连锁机构运营、医疗器械检验检测投资商，打造与新桥医院高效联动的区域康养中心。

联系单位：沙兴集团  
联系人：张卓屹  
联系方式：18182356565  
信息有效期：长期有效



## 15 拾光格数字经济产业创新港



### 项目概况 PROJECT OVERVIEW

#### 基本情况

位于沙坪坝区天陈路12号，毗邻沙坪坝高铁站、三峡广场核心商圈，于2022年纳入重庆市第一批“满天星”示范楼宇。项目总面积6.2万平方米，其中包括产业办公空间4.2万平方米及2万平方米特色商业街区，拟与入园企业共同打造青年创业社区，树立“复合型产业园区”的创新模式。目前还有2万平方米可招商进驻。

### 机会场景 OPPORTUNITY SCENARIO

#### 合作招引

重点建设数字创新、数字创意、数字传播、数字健康、数字商业等细分领域，涉及数字经济创新生态服务区、数字经济企业总部基地、数字经济企业加速器等三大板块。

联系单位：重庆拾光格科技发展有限公司

联系人：张超

联系方式：13608351117

信息有效期：长期有效

## 16 凤凰山文创产业园



### 项目概况 PROJECT OVERVIEW

位于磁器口片区，总面积6.25万平方米，其中，建筑占地面积2.2万平方米、改造房屋面积2万平方米、绿地面积4万平方米。目前正加紧实施环境整治、外立面修缮、加固、绿化环境提升等整理工程。

### 功能定位 FUNCTIONAL POSITIONING

通过城市更新模式改造修缮老旧厂房，提升公园景观绿化，发挥磁器口古镇文旅优势，打造集酒店、艺术、创新创业、消费新场景等为一体的文商旅综合体。

### 实施方式 IMPLEMENTATION

政府投资。

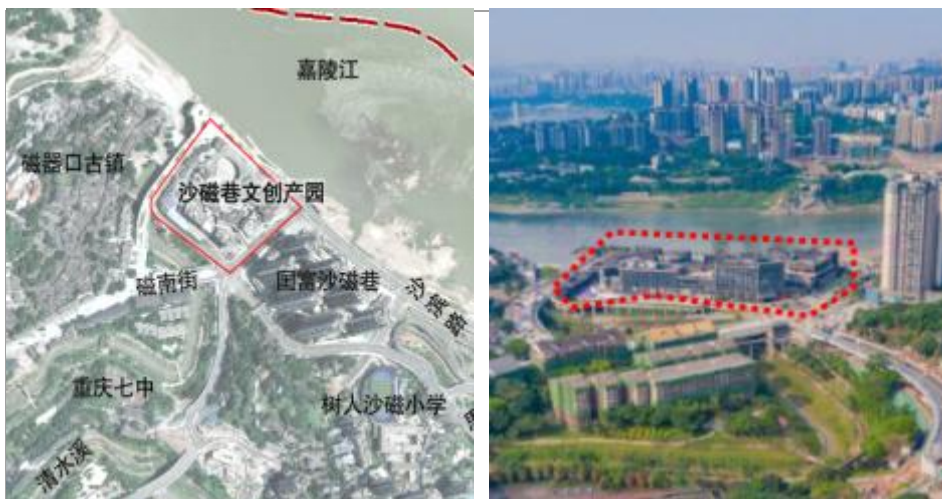
### 机会场景 OPPORTUNITY SCENARIO

拟招引文旅综合体运营商，打造集酒店、艺术、创新创业、消费新场景等为一体的文商旅综合体。

联系单位： 旭辰集团  
联系人： 刘科  
联系方式： 13708319764  
信息有效期： 长期有效



## 17 沙磁巷文创产业园



### 项目概况 PROJECT OVERVIEW

项目位于沙磁巷，一期爱家集团拟租用沙磁巷地下空间8-12万平方米，打造沉浸式演艺空间，建设全国首个线上、线下相结合，覆盖剧本娱乐产业、数字内容生产、发行交易、智慧管理等全产业链的“数字+剧本娱乐”智慧服务平台。配套建设全国首个“数字+剧本”多场景沉浸式体验厅，利用VR、AR、全息、元宇宙等技术构建剧本娱乐数字展厅、科技+未来路演舞台、数字艺术展厅、潮玩俱乐部、青年文化秀场、沉浸实景剧场等数字体验场景。二期建设剧本娱乐数字产业园、音乐产业园。

### 功能定位 FUNCTIONAL POSITIONING

剧本娱乐新乐园，剧本娱乐数字产业平台。

### 实施方式 IMPLEMENTATION

社会投资

### 机会场景 OPPORTUNITY SCENARIO

围绕剧本娱乐、数字技术、智慧服务招引剧本娱乐等沉浸式运营商。

联系单位：区文旅委  
联系人：韩兴运  
联系方式：18983098595  
信息有效期：长期有效

## 18 国际贸易产业园



## 项目概况 PROJECT OVERVIEW

### 项目区位

位于重庆市沙坪坝区西部、重庆国际物流城的核心片区，毗邻成渝中线科学城站片区、重庆融创文旅城、科学大道，是成渝双城经济圈的重要连接节点。

### 资源禀赋

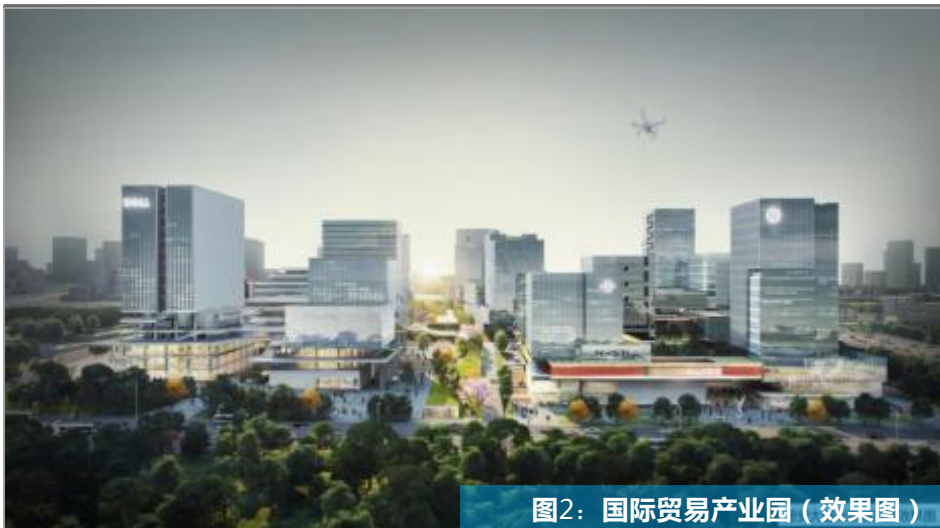
属于国际物流枢纽园区五云湖片区“一心三片、绿谷智城”总体规划中的智慧科创区，未来将汇集数字经济、服务贸易总部企业，同时承担园区运营服务、创新管理等综合职能。

交通路网四通八达：北联一横线，南联二横线、渝遂高速，科学大道纵贯南北，轨道7号线、15号线已开工在建。

周边绿色湿地环绕：占地约380亩的五云湖湿地公园已建成对外开放。



## 18 国际贸易产业园



## 项目概况 PROJECT OVERVIEW

### 基本情况

选址国际物流枢纽园区I51地块，分两期建设。一期占地面积43.5亩，总建筑面积8.6万平方米；二期占地面积123.2亩，总建筑面积38.5万平方米，总投资43.65亿元。

主要建设内容有企业办公、企业配套服务、商业配套、展览展示及产品发布、公共服务及其他相关配套等功能建筑。一期已启动建设，预计2024年12月封顶。

### 产业定位

与全球创新企业、创业团队互动发展，集聚创新优势，形成发展合力，促进产城融合，形成多元化的产业功能。致力从传统园区的要素分离，建设平面布局有序、立体空间高效的多元、复合型创新园区。主要以国际贸易、智能网联、现代物流为主产业，与国际物流枢纽园区、成渝中线科学城站片区、重庆高新区等重大战略片区实现互联互通。

## 18 国际贸易产业园



## 机会场景 OPPORTUNITY SCENARIO

### 建设模式

按照“政府统一规划—部门及平台公司牵头—社会资本参与—专业机构运营—街道部门服务”的方式，采用市场化推进实施，政府搭台做好配套服务，企业唱戏发展产业项目。

### 合作招引

主要面向智能网联、现代物流、国际贸易、数字产业等相关龙头企业、运营团队进行招商合作，打造创业新场景、生活新场景及消费新场景。

联系单位：重庆国际物流枢纽园区  
联系人：沈磊  
联系方式：17783857722  
信息有效期：长期有效



## 19 青凤科创城新能源智能网联汽车产业园



## 项目概况 PROJECT OVERVIEW

### 区位优势

沙坪坝区为重庆市新能源汽车和智能汽车产业发展重点区县（渝府发〔2022〕18号），该项目位于重庆市沙坪坝区青凤科创城，紧邻绕城高速、成渝中线高铁科学城站，车程距沙坪坝区企业服务中心6公里，金凤站18公里、沙坪坝站28公里、重庆西站32公里、重庆北站36公里，距中欧班列（重庆）、国际贸易陆海新通道起点——重庆国际物流枢纽园区仅1公里；规划的3条轨道经过园区，其中17号线和19号线还设置了站点。车程距江北国际机场约49公里，距第二国际枢纽机场35公里。

### 基本情况

总规划面积约1069亩，其中建设项目占地面积613亩，总投资约25亿元。规划建设建设标准化厂房及配套研发用房等约47万平方米。目前产业园区配套停车场已完工，保障性租赁住房（产业公寓）和配套道路已开工建设，配套设施已基本完善。

## 19 青凤科创城新能源智能网联汽车产业园



### 机会场景 OPPORTUNITY SCENARIO

#### 产业定位

园区先后获评“国家产业转型升级示范园区”“重庆市智能网联汽车核心零部件特色产业建设基地”“重庆市工业设计产业园（特色产业建设基地）”。聚焦智能网联新能源汽车主导产业，推动以赛力斯为链主的核心网状产业结构加速形成，实现新能源汽车车身“一体化压铸”的产业链布局。

#### 合作招引

主要围绕智能座舱、车载传感、汽车电子、自动驾驶、车载网络等领域的核心技术和关键零部件制造进行招商合作，构建更为完整的产业链条，建设国际一流的新能源智能网联汽车产业生态。

联系单位：重庆市共享工业投资有限公司  
联系人：谯君壕  
联系方式：13452232037  
信息有效期：长期有效



## 20 青凤高科创新孵化园（二期）



### 项目概况 PROJECT OVERVIEW

#### 基本情况

位于重庆市沙坪坝区青凤科创城，紧邻绕城高速、成渝中线高铁科学城站，占地面积约33亩，建筑面积约11.3万平方米，总投资约3.5亿元。目前已建成投用，主要功能为智能制造及创新研发孵化平台。

### 机会场景 OPPORTUNITY SCENARIO

#### 项目配套

配套企业服务中心、公共食堂、便利店、商务中心、菁云湖公园等。

#### 合作招引

面向全球招引新能源智能网联汽车、生物医药与高端装备制造龙头企业，招引高端团队和生产性服务业项目。

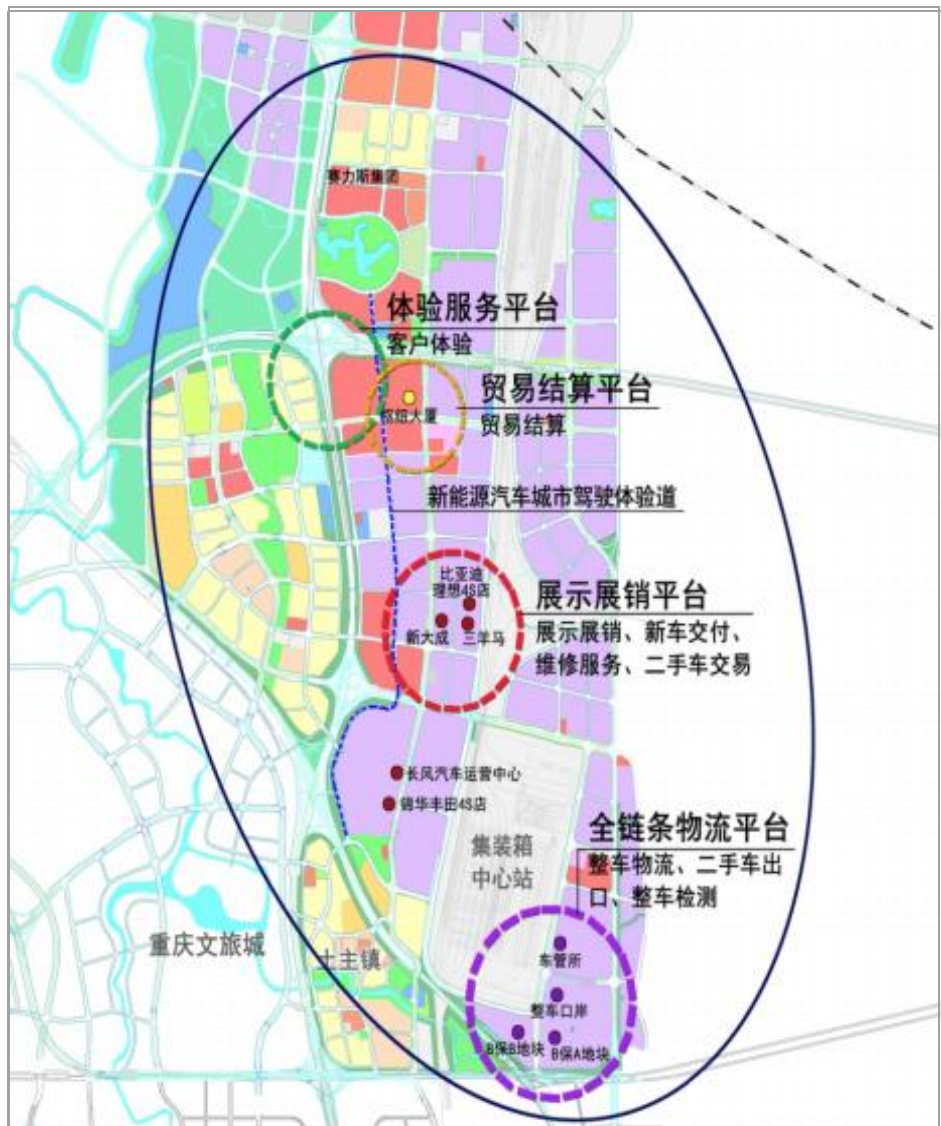
联系单位：重庆市共享工业投资有限公司

联系人：谯君壕

联系方式：13452232037

信息有效期：长期有效

## 21 “百亩百亿”新能源汽车产业园



## 项目概况 PROJECT OVERVIEW

### 基本情况

位于重庆市沙坪坝区西部、重庆国际物流枢纽园区核心片区，规划面积35.5平方公里，其中7.84平方公里纳入重庆自贸区范围。围绕新能源汽车物流、贸易、销售、结算、金融、后市场等业态，形成多个品牌聚集的“百亩百亿”新能源汽车生态圈。

### 资源禀赋

一是依托国际通道连接东盟、欧盟等国家地区的优势，推进通道降本增效，打造辐射全球的全链条物流平台。二是依托现有国家授权贸易资质，叠加陆上贸易规则探索实践，打造面向国际国内的贸易结算平台。三是围绕打造国际消费中心城市icon的目标，依托园区现有空间及楼宇，如新大成、三羊马项目，引入新能源品牌商、服务商，建设展示展销平台。四是以新大成、三羊马项目为载体，打造集文化交流、汽车体验、户外营地、后市场为一体的体验服务平台。



## 21 “万亩百亿”新能源汽车产业园



### 机会场景 OPPORTUNITY SCENARIO

#### 建设模式

按照“政府统一规划—部门及平台公司牵头—社会资本参与—专业机构运营—街道部门服务”的方式，采用市场化推进实施，政府搭台做好配套服务，企业唱戏发展产业项目。

#### 主机厂品牌

已广泛对接比亚迪、小米、哪吒、吉利、赛力斯品牌等主机厂家、百事达销售集团、北京金港集团，后续将持续对接更多新能源汽车品牌。

#### 合作招引

围绕新能源、整车、汽车文化、文创、青创的定位，主要面向整车主机、创意设计、文创旅游、体育运动、数字产业、影视传媒、餐饮民宿等企业进行招商合作，活化现有空间，打造适应创新人群喜好的创业新场景、生活新场景及消费新场景。

联系单位：重庆国际物流枢纽园区  
联系人：夏爽  
联系方式：15723163717  
信息有效期：长期有效

## 22 环大学创新生态圈孵化器集群建设



### 项目概况 PROJECT OVERVIEW

重点围绕盘活重庆大学、陆军军医大学等10余所高校闲置空间资源，采用政府、社会合作参与的方式，打造承接高校科研成果孵化的成果孵化器。重点建设上桥高性能医疗器械产业园、明德轩孵化器等，上桥气压厂地块、小康地块等，同步梳理其余闲置资产开展建设，形成10000平方米的孵化集群。

### 机会场景 OPPORTUNITY SCENARIO

拟引进多家孵化器，打造功能错位、相互补充的差异化孵化器，为初创企业提供范围更广、流程更全的专业服务。

联系单位：沙坪坝区科技局  
联系人：冯云龙  
联系方式：17783568580  
信息有效期：2025年10月



## 23 国际物流枢纽园先进制造产业园区基础设施建设



## 规划布局 PROJECT OVERVIEW

### 产业定位

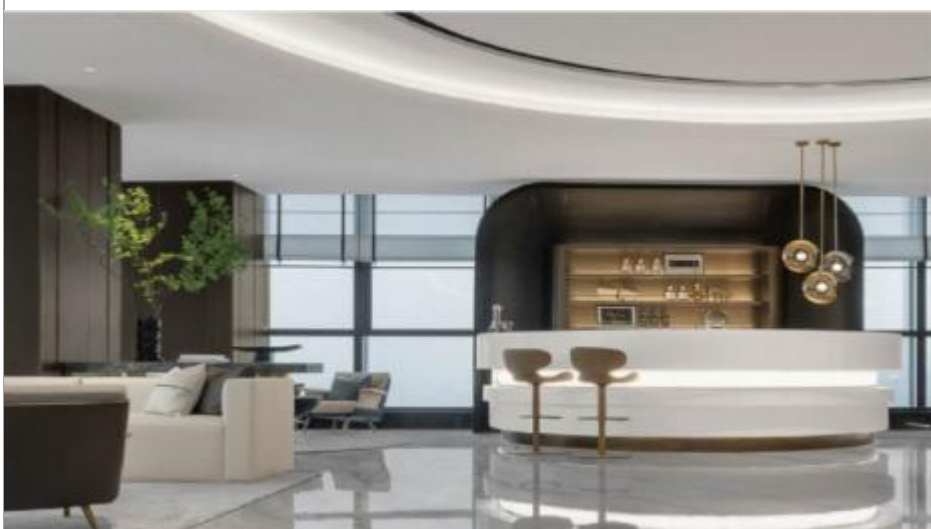
重庆国际物流枢纽园区，是重庆铁路口岸、重庆国际铁路港综保区及陆海新通道重庆无水港所在地，是国家发展改革委批复设立的陆港型国家物流枢纽、国家骨干冷链物流基地和重庆“三基地三港区”物流总体规划中唯一的铁路物流基地。该片区将重点围绕智能网联新能源汽车、冷链食品及生物医药、智能装备及智能制造等主导产业，打造制造业领域新的增长点。

## 机会场景 OPPORTUNITY SCENARIO

招引智能网联新能源汽车、冷链食品及生物医药、智能装备等行业上下游产业链企业，或者片区园区开发类企业，持续做大做强实体经济。

联系单位：重庆国际物流枢纽公司  
联系人：冯芳  
联系方式：18716620027  
信息有效期：长期有效

## 24 龙湖光年



### 项目概况 PROJECT OVERVIEW

#### 基本情况

位于三峡广场核心商圈，是全国首个商圈高铁TOD项目，坐拥五轨合一综合交通枢纽，挂牌“重庆市沙坪坝区现代服务业产业园”。龙湖光年2号楼于2023年投入市场，目前仅剩少数席位，其中21—41F整层对外招商，其单层2000平方米，合计约42万平方米。

### 机会场景 OPPORTUNITY SCENARIO

#### 项目配套

提供多维度的城市顶级配套，拥有星级物业管理服务，内设2500个车位，商业商务服务便捷。

#### 合作招引

可租可售。招引办公、酒店民宿、教育培训、高端餐饮等领域的企业；高层适于落户企业总部。

联系单位：龙湖物业有限公司

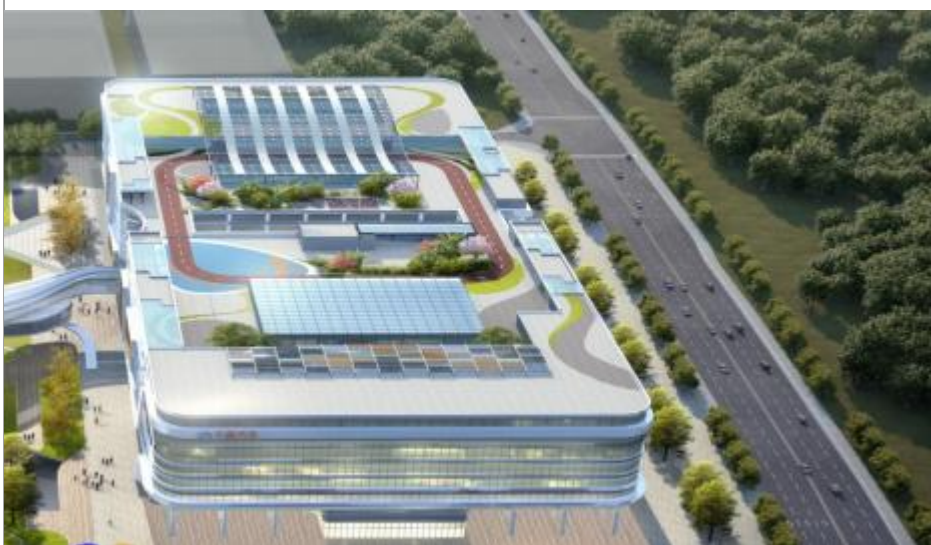
联系人：彭俊文

联系方式：18382245685

信息有效期：长期有效



## 25 环球汽车中心



## 项目概况 PROJECT OVERVIEW

### 基本情况

位于沙坪坝区国际物流城，紧邻五云湖公园、佛罗伦萨小镇，占地面积100亩，项目规划总建筑面积14.9万平方米，总投资约6.4亿元。包括5.2万平方米的新能源汽车展销区，4.7万平方米智能家居建材展销区，2万平方米星级商务酒店商务配套区。

## 机会场景 OPPORTUNITY SCENARIO

### 项目配套

有先进的数字化车辆物流储运配套服务体系；便捷汽车售后一站式服务；“车主题”新能源汽车产业园相关配套政策。

### 合作招引

招引国际国内新能源汽车品牌商，包括新能源汽车交付中心、汽车展示展销、汽车金融及汽车后市场服务等；餐饮、儿童休闲娱乐、高端智能家居等优质项目。

联系单位：三羊马（重庆）物流股份有限公司  
联系人：涂小林  
联系方式：18203054831  
信息有效期：长期有效

## 26 首创嘉陵十里



## 项目概况 PROJECT OVERVIEW

位于沙坪坝区双碑街道核心区域，前邻嘉陵江，背靠歌乐山，毗邻文化古镇磁器口、嘉陵厂旧址、特钢厂旧址等人文沃土，紧邻双碑大桥。

项目分三期打造，均已建成投用。一期以餐饮为主，搭配生活配套、休闲娱乐的BLOCK街区；二期有新世界超市，搭配精致餐饮，品质零售，教育培训的集中商业体；三期是以休闲商务、特色餐饮、专业市场为主的滨江购物市集。目前成片未租售面积约5.6万平方米，其中有一独栋楼宇面积约3万平方米，层高5米。

## 机会场景 OPPORTUNITY SCENARIO

### 合作招引

商务租赁4.5万平方米，物业购置1万平方米，分六大引擎导入配套、教培、产业、餐饮、酒店、办公等业态。产业主要方向为影视配套、文创办公、直播等方向。独栋楼宇重点招引品牌酒店入住。

联系单位：重庆首泓科技发展有限公司  
联系人：王巧莉  
联系方式：18983813171  
信息有效期：长期有效



## 27 国鹊飞送科技西南基地



### 1 项目概况 PROJECT OVERVIEW

一期租用创客港场地1600平方米，建设国鹊航空西南基地，围绕无人机产业进行“五个一”战略布局，打造一张网：应急物资配送枢纽网，平时应急、战时服务；成立一公司：成立西南运营总公司，以重庆为中心，辐射西南地区；建设一基地：无人机智能制造总装基地；联建一中心：与在渝高校合作，成立无人机人才培训中心，培养军民两用无人机专业人才；举办一大会：世界无人机大会重庆峰会，汇聚国内外无人机领域专家到重庆交流、学习、互动。

### 2 实施方式 IMPLEMENTATION

社会投资。

### 3 机会场景 OPPORTUNITY SCENARIO

招引无人机及无人机反制设备应用企业。

联系单位：区发展改革委  
联系人：李桃  
联系方式：13594169952  
信息有效期：长期有效

## 28 西部声谷



## 项目概况 PROJECT OVERVIEW

选址创客港，规划场地面积约3800平方米，依托重庆大学美视学院团队和声景艺术中心等项目，集聚声学艺术资源，落地建设中国西部声景大数据中心及实验中心、声音作品知识产权保护及运营示范点、运用空间音频技术开展移动终端听觉产品及相关技术研发，引育AI数字人、同声传译、声学培训等产业项目，拓展医学、影视、教育、文旅、汽车等领域应用，打造声音产业集聚区、国家级文化科技融合实验基地。

## 实施方式 IMPLEMENTATION

社会投资

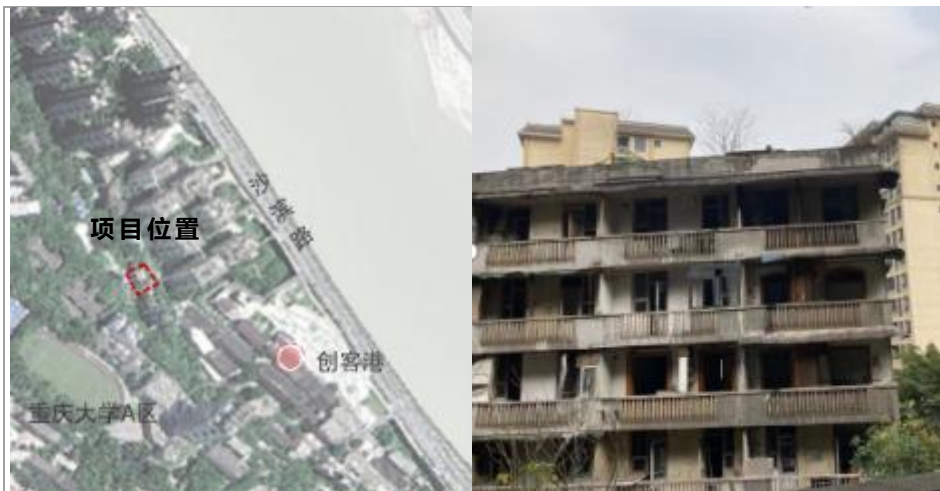
## 机会场景 OPPORTUNITY SCENARIO

招引声景艺术、声音产业类社会企业。

联系单位： 区科技局  
 联系人： 刘成辉  
 联系方式： 15123093716  
 信息有效期： 长期有效



## 29 小微企业创业楼



### 项目概况 PROJECT OVERVIEW

利用中渡口12-14号3栋约5300平方米的闲置住宅房屋进行改造，重新设计现有建筑，进行房屋及周边环境提升改造，设置开放式工作区、私人办公室、会议室和休息区等，引入重庆大学和创客港的资源，打造新型创业空间。

### 实施方式 IMPLEMENTATION

社会投资

### 机会场景 OPPORTUNITY SCENARIO

招引社会企业或委托第三方机构进行房屋改造，公寓类运营、招租。

联系单位： 迈瑞城投  
联系人： 罗 迎  
联系方式： 18696521152  
信息有效期： 长期有效

## 30 金碧正街文化艺术街区



### 项目概况 PROJECT OVERVIEW

位于磁器口，建筑面积21.9万平方米。建成1949大剧院、国家地理探索中心、大同国乐馆、川剧馆、巴渝民居馆、建文帝亭等文娱建筑空间及文旅购物艺术街区、酒店民宿区、水岸休闲区、文创艺术区、临崖酒店区、文创艺术区、金碧主街区、广场、停车库等配套设施。

### 功能定位 FUNCTIONAL POSITIONING

文旅综合体

### 实施方式 IMPLEMENTATION

社会投资

### 机会场景 OPPORTUNITY SCENARIO

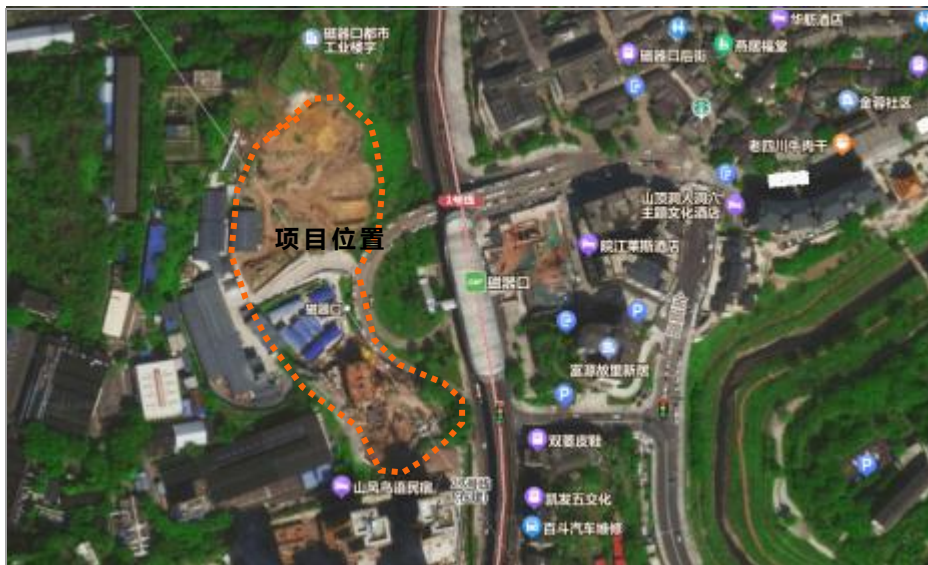
拟招引引入集宴会、会议、酒店为一体的4星级酒店项目入驻。

联系单位：磁器口古镇管委会  
 联系人：喻海军  
 联系方式：13896888232  
 信息有效期：长期有效

联系单位：卓越集团  
 联系人：陈发宝  
 联系方式：13752812359  
 信息有效期：长期有效



## 31 “寻光沙磁” 磁器口外街商住综合体



### 项目概况 PROJECT OVERVIEW

总建筑面积11万平方米，其中，地上建筑面积7万平方米（住宅部分4万平方米、商业部分3万平方米）、地下建筑面积4万平方米。

### 功能定位 FUNCTIONAL POSITIONING

交通枢纽商业+景区配套商业+片区中心商业。

### 实施方式 IMPLEMENTATION

社会投资

### 机会场景 OPPORTUNITY SCENARIO

拟招引大型酒店和写字楼运行商。

联系单位：磁器口古镇管委会  
联系人：喻海军  
联系方式：13896888232  
信息有效期：长期有效

联系单位：重庆旭臻房地产开发有限公司  
联系人：王冬  
联系方式：1334024001  
信息有效期：长期有效

## 32 二十四兵工墅修缮工程



### 项目概况 PROJECT OVERVIEW

位于石井坡至双碑地区，为渝富集团产权，通过文物、版面、场景复原、多媒体展示、数字化技术等形式，真实反映兵工署二十四厂抗战遗址的历史风貌和中国民族兵工产业发展的艰难历程，揭示中华民族不屈的抗日精神。

### 实施方式 IMPLEMENTATION

政府引导，社会参与、市场运作。

### 机会场景 OPPORTUNITY SCENARIO

项目已由渝富集团出资完改造，拟招引数字技术、红色旅游、博览展览等相关社会企业参与展馆运营及维护。

联系单位：渝富集团  
联系人：易小伟  
联系方式：18983266357  
信息有效期：2024年6月



## 33 器官智能生物制造工程研究中心



## 项目概况 PROJECT OVERVIEW

### 基本情况

位于重庆市沙坪坝青凤科创城创新孵化中心项目（二期）4号楼，紧邻绕城高速、高铁科学城站。总建筑面积约4600平方米，总投资约3亿元，目前已基本建成。

器官智能生物制造工程研究中心在原有的组织工程和血管植入物两个国家地方联合工程实验室基础上，由陆军军医大学牵头，联合重庆大学、西南大学、重庆医科大学、清华大学、四川大学、电子科技大学、西南交通大学、华中科技大学、南方医科大学、南开大学等高校，中国食品药品检定研究院医疗器械检定所中国科学院分子细胞科学卓越创新中心、苏州医疗器械研究院、重庆中智医谷研究院及其合作企业等企事业单位进行建设，已搭建起产学研医链条，为器官智能生物制造的基础研究、科技成果转化提供了坚实基础和有力保障。

## 33 器官智能生物制造工程研究中心



## 机会场景 OPPORTUNITY SCENARIO

### 技术队伍

器官智能生物制造工程研究中心构建了从基础到应用再到产业化结合人才团队，成员包含医学、生物材料、干细胞、医疗器械、产业化等复合型人才。团队成员包括国家杰青、长江学者、国家优青及青年长江等人才。拟聘15名院士担任工程研究中心技术委员会委员及指导专家。

### 合作招引

主要面向生物制造工程产品转化、医疗器械大动物评价、医疗器械应用，生物产品制造等企业进行招商合作。

联系单位：陆军军医大学  
联系人：李刚  
联系方式：18580124095  
信息有效期：长期有效



## 34 传化网西南运营中心



图1:片区规划



图2:项目区位



图3:效果图

## 项目概况 PROJECT OVERVIEW

### 基本情况

位于重庆国际物流枢纽园区X22-01-2/06地块，毗邻成渝中线科学城站片区、重庆融创文旅城、科学大道，是成渝双城经济圈的重要连接节点。

项目占地58亩，建筑面积8.1万平方米，总投资约55亿元。依托重庆铁路口岸及自贸区优势资源，打造集区域总部办公、供应链业务及结算、智慧物流互联网及大数据、产业研发孵化平台等为一体的传化集团西南运营中心，并创立传化集团在西南区的金融服务业务品牌。

### 产业定位

集“供应链服务、智能化信息技术服务、供应链金融服务、投资孵化、创新研发”一体化发展的城市供应链服务体系和衍生供应链金融服务，形成平台效应,实现现代物流业集聚发展。

## 34 传化网西南运营中心



### 机会场景 OPPORTUNITY SCENARIO

#### 建设模式

社会投资。

#### 合作招引

以“智慧物流”为主题，打造“物流供应链+数字化技术升级+支付金融赋能”的传化智能物流平台，面向文创旅游、供应链金融、智慧物流、美食饮品、星级酒店等企业进行招商合作，活化现有空间。

联系单位：传化集团有限公司

联系人：姚桂银

联系方式：18508178029

信息有效期：长期有效



## 35 高端装备产业基地



## 项目概况 PROJECT OVERVIEW

位于沙坪坝区青凤科创城，西临缙云山麓，北接北碚区，南与大学城北拓区交界。为青凤科创城二期建设项目，规划面积0.66平方公里（990亩），主要建设内容包括新建标准厂房约38.4万平方米、办公研发用房约8.65万平方米，道路交通约4.42公里。

### 资源禀赋

**交通：**紧邻绕城高速、成渝中线高铁科学城站，车程距沙坪坝区科学城站3公里，金凤站18公里、沙坪坝站28公里、重庆西站32公里、重庆北站36公里，距中欧班列（重庆）、国际贸易陆海新通道起点仅1公里。规划的3条轨道经过园区，其中17号线和19号线还设置了站点。车程距江北国际机场约49公里，距第二国际枢纽机场35公里。

**配套：**菁云湖公园、配套停车场已投用，保障性租赁住房（产业公寓）正在建设，预计年底投用。

## 35 高端装备产业基地



## 规划布局 PROJECT OVERVIEW

### 产业定位

青凤科创城先后获评“国家产业转型升级示范园区”“重庆市智能网联汽车核心零部件特色产业建设基地”“重庆市工业设计产业园（特色产业建设基地）”。二期将重点围绕布局工业母机、新能源装备等装备产业，推动、新能源装备、化工装备等领域重点企业延链，形成高端装备产业集群，打造制造业领域新的增长点。

## 机会场景 OPPORTUNITY SCENARIO

依托力劲、博张等龙头企业，招引高端装备、临铁装备等行业上下游产业链企业，构建更为完整的产业链条。

联系单位：重庆共享工业投资有限公司

联系人：朱宇宸

联系方式：15730019918

信息有效期：长期有效



## 36 沙坪坝区国有资产屋顶光伏



### 项目概况 PROJECT OVERVIEW

拟利用沙坪坝区公共用房、停车场、产业园区、学校等房屋屋顶安装分布式屋顶光伏20万平方米，装机容量20MW，建设内容包括：光伏设备支架及基座建设，光伏设备及储能、变电设备购置等。总建筑面积约为79万平方米。

### 实施方式 IMPLEMENTATION

引入社会投资人以特许经营模式实施建设。

### 机会场景 OPPORTUNITY SCENARIO

招引具备相关资质的光伏社会投资人参与共建、运营。

联系单位：沙坪坝区发展和改革委员会  
 联系人：黄艳林  
 联系方式：18680897786  
 信息有效期：长期有效

## 37 三河艺术家村落



### 项目概况 PROJECT OVERVIEW

三河村位于重庆主城西部，东临大学城，西接璧山区，与科学城核心区近在咫尺。幅员面积2.36平方公里，以低丘陵为主，森林覆盖率90%，空气清新，风景秀美。全村现有耕地352亩、林地2950亩，荒地243亩，土地流转面积2632亩。全村已培育发展47个产业项目，荣获全国乡村旅游重点村、全国乡村治理示范村、中国美丽休闲乡村等殊荣，入选2022重庆市乡村振兴十大示范案例、党建引领乡村振兴创新案例。

### 功能定位 FUNCTIONAL POSITIONING

三河村以产业兴村为重点，以文创项目为发力点，发展都市现代农业、休闲观光体验业、文创产业等，目前入住了缙泉烧、三合美术馆、镜蓝染文创基地、萤火谷农场、石头花园、远山有窑、三河茶舍、猪圈书屋等文创旅游产业，正持续丰富文创旅游业态和空间。

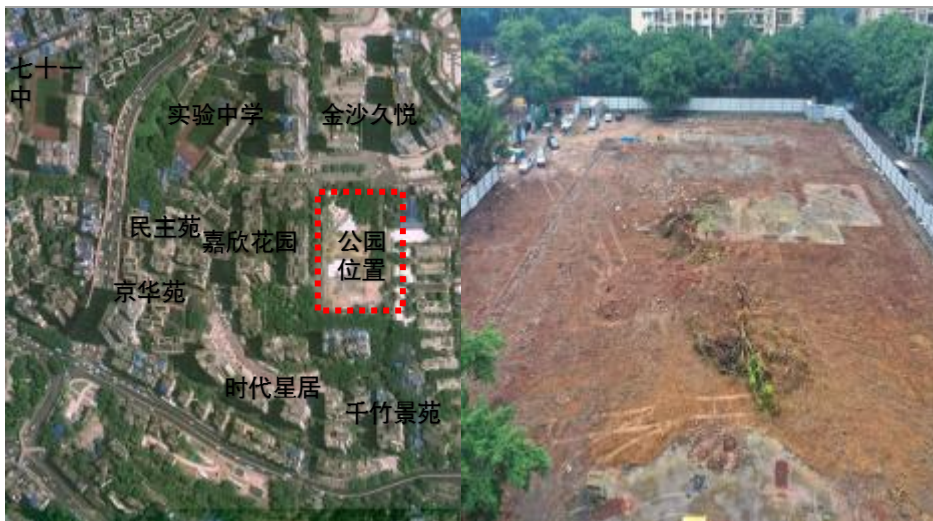
### 机会场景 OPPORTUNITY SCENARIO

面向全社会招引现代都市农业、休闲观光体验、文化创意融合发展的产业。

联系单位：重庆共享工业投资有限公司  
联系人：易麟  
联系方式：17830667070  
信息有效期：长期有效



## 38 模范村人防科技公园



### 项目概况 PROJECT OVERVIEW

#### 基本情况

位于土湾街道模范村社区，占地面积8245平方米，地面为公园广场，汇聚休憩、健身、科技体验、人防知识科普等功能。地下四层配套建设人防工程室内停车场，负一层设置约4000平方米商业配套。

### 实施方式 IMPLEMENTATION

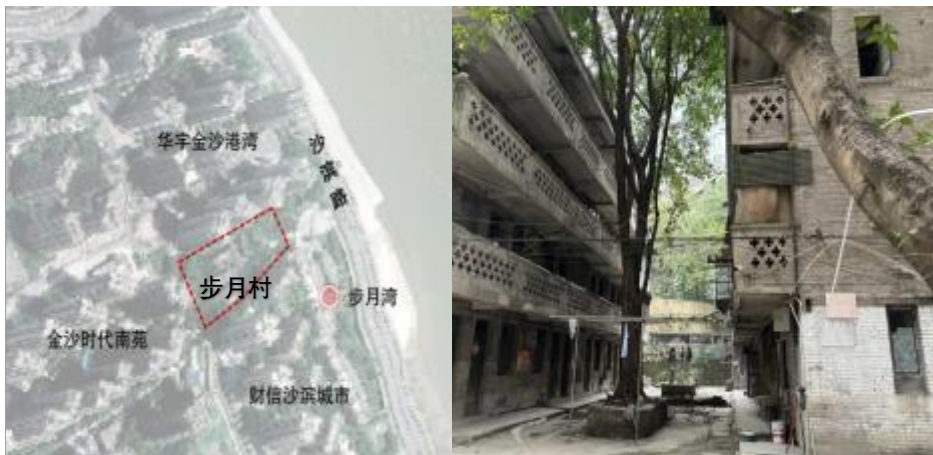
政府主导，社会参与、市场运作。

### 机会场景 OPPORTUNITY SCENARIO

拟招引社会企业，运营地下商超、停车场，公园植入人防科普、户内外消费临时空间，参与运营、维护、管理。

联系单位：迈瑞城投  
联系人：董若舟  
联系方式：13594153083  
信息有效期：2024年12月

## 39 步月村老旧宿舍CD级危房改造利用



### 项目概况 PROJECT OVERVIEW

位于土湾街道步月村，占地面积9.15亩，现状6栋老旧宿舍建筑面积约9800平方米。拟对现状建筑排危加固，结合青年创业公寓需求进行内部、立面改造，塑造鼓励社交的公共空间，改善金沙时代·南苑至步月湾的步行联系，形成集创业、居住、底层商业于一体的青年创业社区。

### 实施方式 IMPLEMENTATION

政府引导，社会参与、市场运作。

### 机会场景 OPPORTUNITY SCENARIO

招引社会企业或委托第三方机构进行房屋改造，商业及公寓类运营、招租。

联系单位：迈瑞城投  
联系人：罗迎  
联系方式：18696521152  
信息有效期：长期有效



## 40 重庆智慧气象公园



### 项目概况 PROJECT OVERVIEW

位于沙坪坝街道、歌乐山街道，占地面积约100亩，总建筑面积约6500平方米。依托“中国百年气象站”-沙坪坝气象局，争取中国气象局、重庆市气象局支持，整合中国第二历史档案馆、重庆大学、重庆红岩联线等资源，引进高校及科研院所合作项目，为西部地区农业、文旅产业提供精细化、定制化的气象服务，为气象、防灾减灾提供技术支撑，发展气象经济，打造全国领先的智慧气象科技文化公园、全国科普教育基地、中小学生研学实践教育基地。

### 实施方式 IMPLEMENTATION

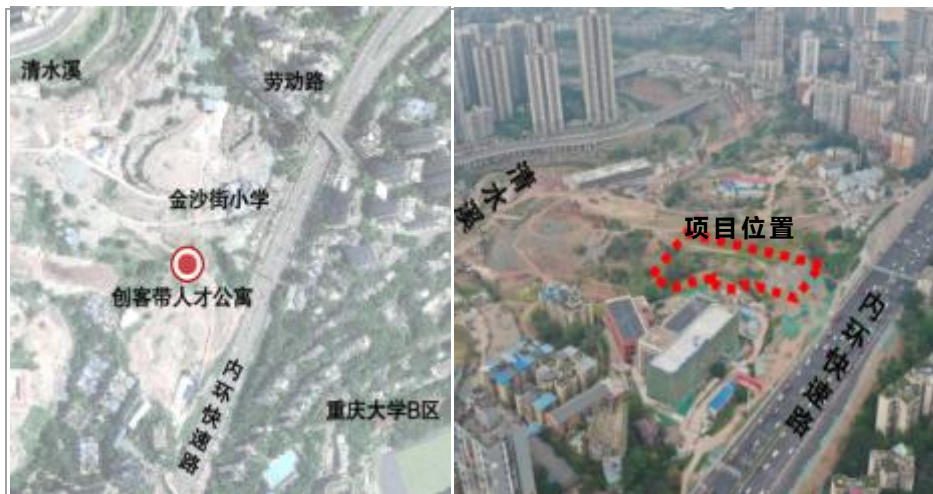
政府主导、院所共建，社会参与、市场运作，整体规划、分步实施。

### 机会场景 OPPORTUNITY SCENARIO

招引社会企业植入气象科普、研学、娱乐休闲、户外商业等业态，参与气象公园运营、维护、管理。

联系单位：区气象局  
联系人：付芝闻  
联系方式：13983894427  
信息有效期：2025年12月

## 41 嘉陵湾创客带人才公寓



### 项目概况 PROJECT OVERVIEW

占地16.52亩，总建筑面积2.5万平方米，位于覃家岗街道，东侧临内环快速路，西侧临近清水溪，距磁器口、高家花园大桥、重大B区均约一公里。项目依托坪桥白鹤岭保障性租赁住房，从青年人群的实际需求出发，集合开放空间、交流空间、共享空间、创客空间，打造具有文化性、品味性、体验性，充满活力的青年公寓。

### 实施方式 IMPLEMENTATION

政府投资

### 机会场景 OPPORTUNITY SCENARIO

招引社会企业或委托第三方机构进行公寓运营、招租。

联系单位： 沙兴集团  
 联系人： 何然  
 联系方式： 18983977697  
 信息有效期： 长期有效



## 42 高家花园桥下体育公园



### 项目概况 PROJECT OVERVIEW

位于高家园大桥下嘉陵江旁，紧邻磁器口、重庆大学，用地面积约80亩，存量建筑2100平方米，现为公园绿地。规划引入社会资本，参与投资建设和维护高质量的篮球场、网球场等体育设施，增加绿化和美化景观，创造舒适宜人的休闲和体育环境。

### 实施方式 IMPLEMENTATION

引入社会资本，进行建设和维护运营。

### 机会场景 OPPORTUNITY SCENARIO

招引社会企业植入体育健身、运动设备、娱乐休闲、地下商业等业态，参与体育公园运营、维护、管理。

联系单位：区体育局  
联系人：赵家果  
联系方式：15215024010  
信息有效期：长期有效

## 43 沙滨全民健身基地



### 项目概况 PROJECT OVERVIEW

一是建设沙滨全民健身中心，位于沙滨小学内，项目总建筑面积约9700平方米，一层为游泳馆，二层为艺术体操专业训练馆（羽毛球馆）、力量训练房、健身操房等，附属队伍办公用房、运动员宿舍等配套设施。二是依托沙滨全民健身中心集聚、带动、支撑作用，引进社会资本，拓展周边空间，建设户内户外经营性新潮运动健身项目。

### 实施方式 IMPLEMENTATION

政府主导，社会参与、市场运作。

### 机会场景 OPPORTUNITY SCENARIO

项目正在建设，预计2024年底完工，拟招引社会企业参与体育场馆运营及维护。

联系单位：区体育局  
联系人：赵家果  
联系方式：15215024010  
信息有效期：长期有效



## 44 1491创意公园环



利用意向



### 项目概况 PROJECT OVERVIEW

面积约315亩，由石井坡街道和旭辰集团牵头，引入社会资本、资源，串联现状艺术公园、滨江公园、江山公园等，新建石井坡口袋公园、带状坡地公园等多个公园，“串园成环”，打造超大公园群，充分发挥生态、景观、休闲功能效果，与1491更新项目联动呼应；植入休闲、艺术、活动设施、户外消费临时空间，为旅游、创客、生活提供便捷、多元趣味体验；改善步行环境、加强滨江路内侧、外侧通达、完善标识引导系统。

### 实施方式 IMPLEMENTATION

政府主导，社会参与、市场运作。

### 机会场景 OPPORTUNITY SCENARIO

招引社会企业植入休闲、艺术、活动设施、户外消费临时空间，参与公园运营、维护、管理。

联系单位：旭辰集团公司  
 联系人：郑国林  
 联系方式：13399889258  
 信息有效期：2024年10月

## 45 嘉陵绿洲（双碑大桥桥下空间打造）



### 项目概况 PROJECT OVERVIEW

位于詹家溪入江口，占地面积91亩，存量建筑规模2800平方米。依托现状詹家溪滨水公园空间，整合闲置建筑、场地等资源，打造时光主题亲水空间。包括：配置儿童运动游戏设施、休闲平台、景观步道等，打造溪岸互动、村落式商业区、农业体验、溪岸游乐等空间；改善步行环境、加强滨水步道与周边景点的串联通达；利用现状闲置、低效建筑（4栋民房），改造为文创设计工坊、创作空间；利用桥下闲置场地改造为停车设施、公园入口空间，适当加建临时轻型构筑引入特色餐娱、村落式商业，提供游憩、消费场所。

### 实施方式 IMPLEMENTATION

引入社会资本，投资建设和维护运营。

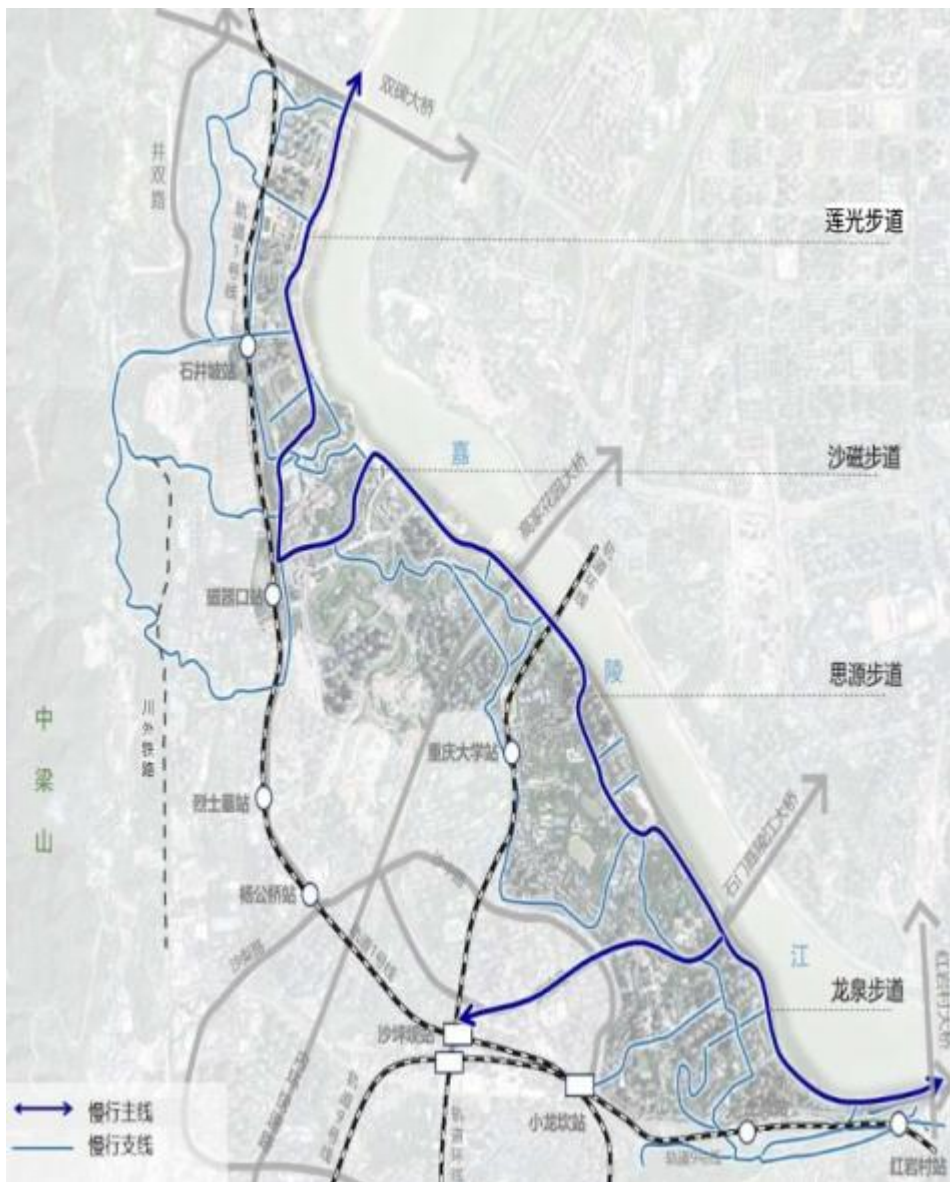
### 机会场景 OPPORTUNITY SCENARIO

拟招引社会企业进行存量建筑改造及周边环境美化，植入商业、休闲、艺术、活动设施、户内外消费临时空间，参与绿地公园运营、维护、管理。

联系单位：石井坡街道  
联系人：许可  
联系方式：18523009461  
信息有效期：2024年6月



## 46 龙泉、沙磁、莲光、思源步道



### 项目概况 PROJECT OVERVIEW

**龙泉步道**：沿半山崖线向下至重棉二厂大门，穿豫丰里，过洞舰一号，绕行至现状步月湾公园，连接滨江步道，路线全长约2公里。

**沙磁步道**：以石门大桥桥下为起点，过重庆大学A区东南门（松林坡），绕行磁器口创客港内侧，至秋水长天处接入滨江路步道，路线全程约2.2公里。

**莲光步道**：在渣滓洞隧道处接川外小铁路，沿大河沟、石井坡小学，跨212国道，绕东华医院，经石井坡厂区路时光里，抵兵工二十四署遗址，接沙滨路、滨水营地，步道全长约3公里。

**思源步道**：连接气象公园至高家花园桥下、贯通创客港西北侧连接松林路与滨江路、连接沙滨国际至江峰美岸，主线约3公里，支线约5公里。

### 实施方式 IMPLEMENTATION

政府引导，社会参与、市场运作。

### 机会场景 OPPORTUNITY SCENARIO

拟招引社会企业，在已建成步道沿线植入休闲、艺术、户外消费临时空间，打造网红打卡点，进行空间维护、运营。

联系单位：瑞城投公司  
联系人：余凌  
联系方式：13018354036  
信息有效期：2024年10月

## 47 三峡广场商圈扩容提质项目



## 项目概况 PROJECT OVERVIEW

三峡广场商圈占地面积0.35平方公里，辖区内共有经营活动单位4000余户，从业人员约3.7万人，户籍人口约1.8万人，常住人口约3.06万人。

拟整合利用原公安局地块、重庆师范大学地块、新媒体大厦、地下商场及王府井等三峡广场内部、周边可利用闲置楼宇和地块，打造高端商业体、新兴消费场景、高端写字楼，推动三峡商圈一体扩容，统一规划、统一平衡、统一实施，打造特色楼宇产业园及商业配套。

## 实施方式 IMPLEMENTATION

政府引导，社会参与、市场运作。



## 47 三峡广场商圈扩容提质项目



### 机会场景 OPPORTUNITY SCENARIO

#### 实施内容

1. 闲置地块、楼宇利用：原公安局已拆除地块（21.75亩）、重庆师范大学地块（325.67亩）、新媒体大厦（12.8亩）3处空置地块开发利用；王府井空置楼宇4.5万方、地下商城3万方重整打造。

2. 交通设施完善：完善地下停车库建设，打通地下商场连接通道，拓宽沙坪坝火车站地下车库通道，增设华宇A、B、C座空中景观连廊，新增立体车库、完善商圈智慧停车系统。

3. 楼宇外立面改造：对恒鑫、华宇、三峡大厦等老旧楼，进行外立面排危、翻新及空置空间改造利用。

4. 整体风貌提升：开展地面铺装翻新、环境绿化提质、商圈导视系统更新等，整体改造运营名人广场、双巷子、盐业巷等，打造文化地标、特色城市后巷。

#### 合作招引

拟引入教育培训、特色商业、沉浸体验等业态盘活闲置地块、楼宇，招引智慧停车解决方案供应商完善三峡片区交通设施，招引社会企业进行户外空间优化，植入商业、休闲、艺术、户内外消费临时空间，打造特色城市后巷。

联系单位：三峡广场商圈管委会

联系人：杨乔韵

联系方式：17782051973

信息有效期：长期有效

## 48 “两江四岸”贯通工程双碑大桥至渝怀铁路段



### 项目概况 PROJECT OVERVIEW

项目对7.35千米的岸线区域进行改造，主要为水环境生态修复、沿线以及溪口内部驳岸植被防护、沿线园路及铺装工程、安全防护工程，给排水、电气等配套工程，河道治理管理以及相关功能用房。其中，一标段1.65km，二标段1.60km，三标段1.80km，四标段2.30km。项目建成后将在沿线植入休闲、艺术、活动设施、户外消费临时空间，为市民、游客提供生态休闲体验场地。

### 实施方式 IMPLEMENTATION

政府主导，社会参与、市场运作。

### 机会场景 OPPORTUNITY SCENARIO

拟招引社会企业进行对沿线环境美化，植入商业、休闲、艺术、活动设施、户外消费临时空间，参与绿地公园运营、维护、管理。

联系单位：旭辰集团公司  
联系人：任可  
联系方式：18680897786  
信息有效期：长期有效



## 49 歌乐山景区旅游单轨



## 项目概况 PROJECT OVERVIEW

本项目为旅游观光单轨结构，起于磁器口后街西门，沿凌云路布线，途径渣滓洞，最终到达白公馆，线路总长约2.6公里，设磁器口、渣滓洞、白公馆三个站点，并配套维修间及站点商业用房。其中，磁器口站考虑进一步延伸服务重庆1949和金碧正街项目；白公馆站与川外小铁路和歌乐山索道形成高效接驳换乘，在盘活景区其他旅游项目的同时，形成游客集散中心。

## 实施方式 IMPLEMENTATION

引入投资人以特许经营模式实施建设。

## 机会场景 OPPORTUNITY SCENARIO

招引具有专业资质的建设方参与旅游单轨共建、运营，站点商业用房拟植入票务服务、城市文旅、特色文创等旅游业态。

联系单位：沙坪坝区发展和改革委员会

联系人：黄艳林

联系方式：18680897786

信息有效期：长期有效

## 50 沙坪公园经营权转让项目



### 项目概况 PROJECT OVERVIEW

拟利用沙坪公园、1491公园环等公园的配套用房、文体设施、临时附属设施等经营性资产通过转让经营权，力争引入品质高、服务好的经营商家。完善公园业态布局，满足游客休闲娱乐、便民综合服务需求，最大限度激发城市活力，让市民乐享城市园林绿化成果。

### 实施方式 IMPLEMENTATION

经营权转让

### 机会场景 OPPORTUNITY SCENARIO

转让公园闲置经营性资产经营权，植入休闲、艺术、活动设施、户外消费临时空间。

联系单位：沙坪坝区城管局

联系人：王柱

联系方式：13368181848

信息有效期：长期有效