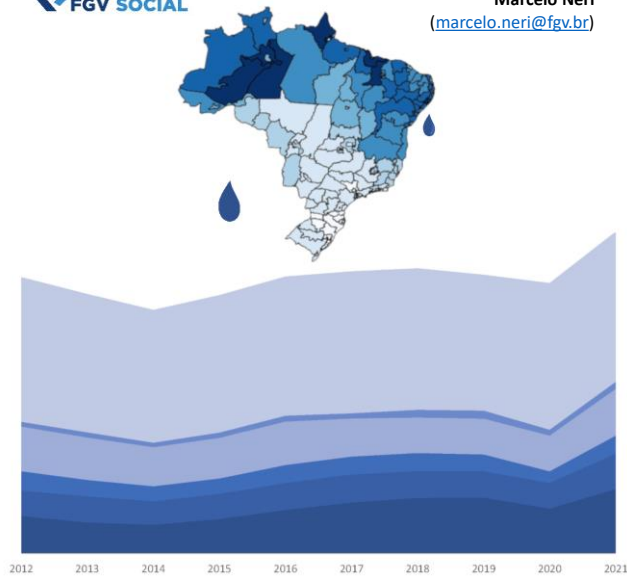


Mapa da Nova Pobreza

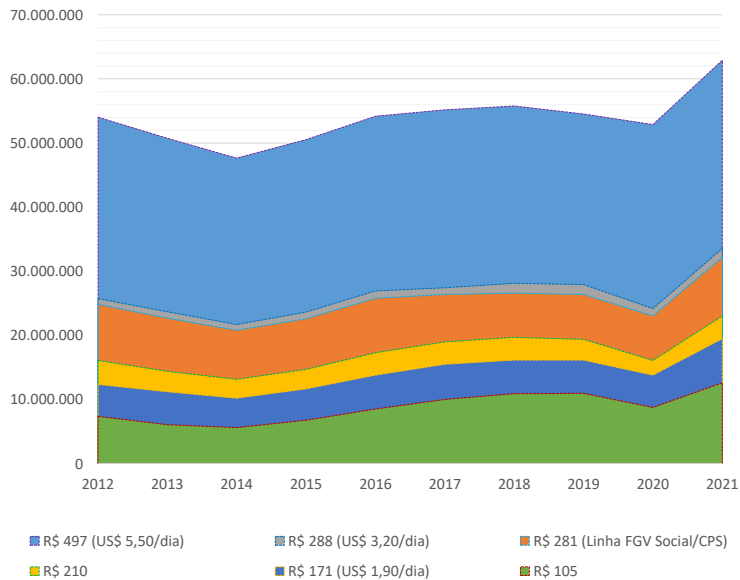
FGV SOCIAL

Marcelo Neri
(marcelo.neri@fgv.br)



<https://cps.fgv.br/MapaNovaPobreza>

População Pobre segundo várias Linhas de Pobreza Mensais*

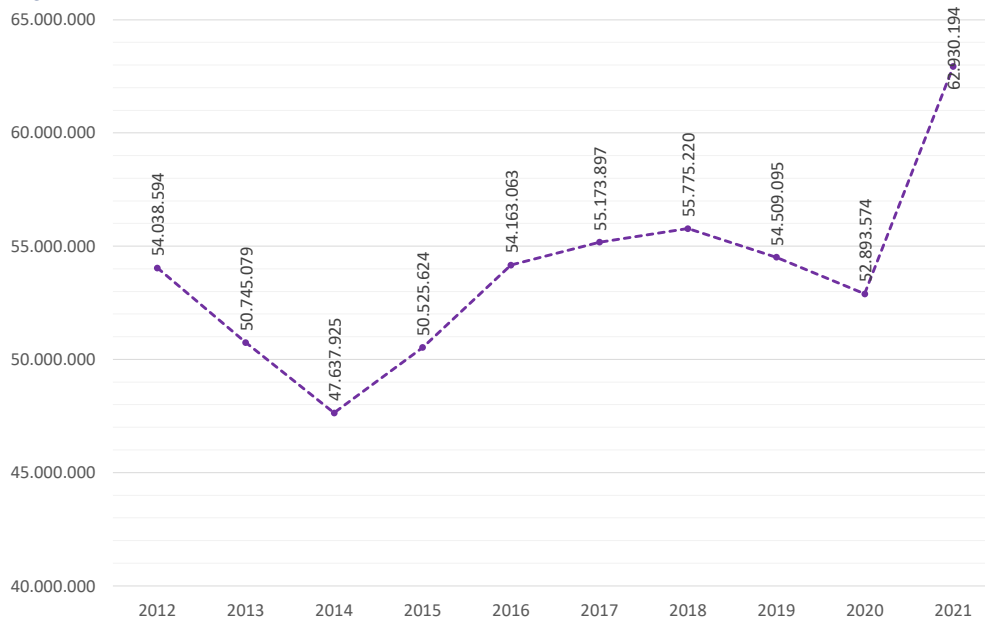


FGV SOCIAL

Fonte: FGV Social, a partir dos microdados da PNADC/IBGE.

*preços do quarto trimestre de 2021

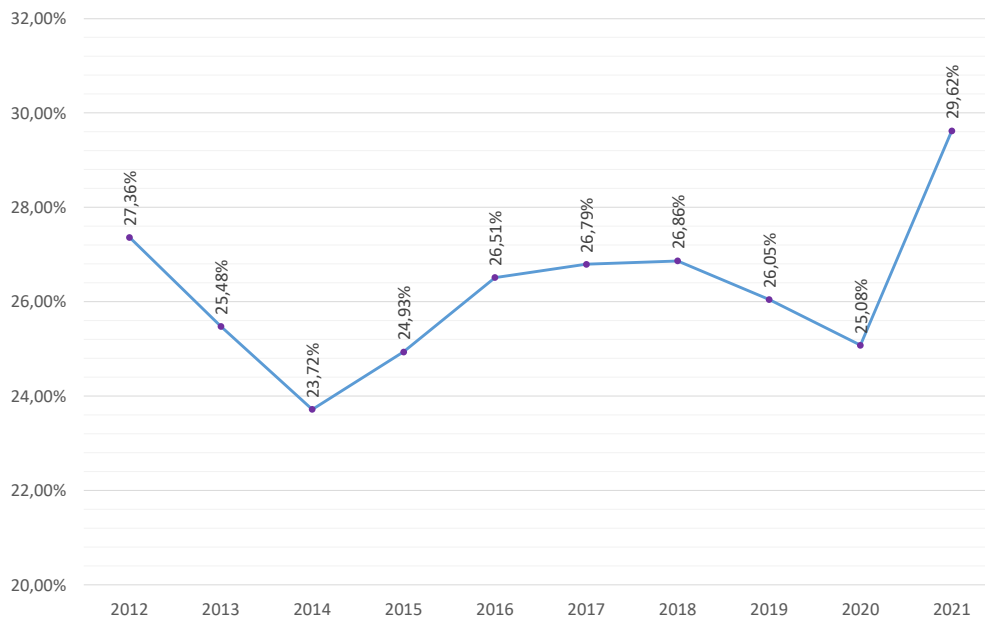
População Pobre - Linha R\$ 497 mensais* (US\$ 5,5/dia) - Renda Efetiva



FGV SOCIAL

Fonte: FGV Social a partir dos microdados da PNADC- *A preços do último trimestre de 2021

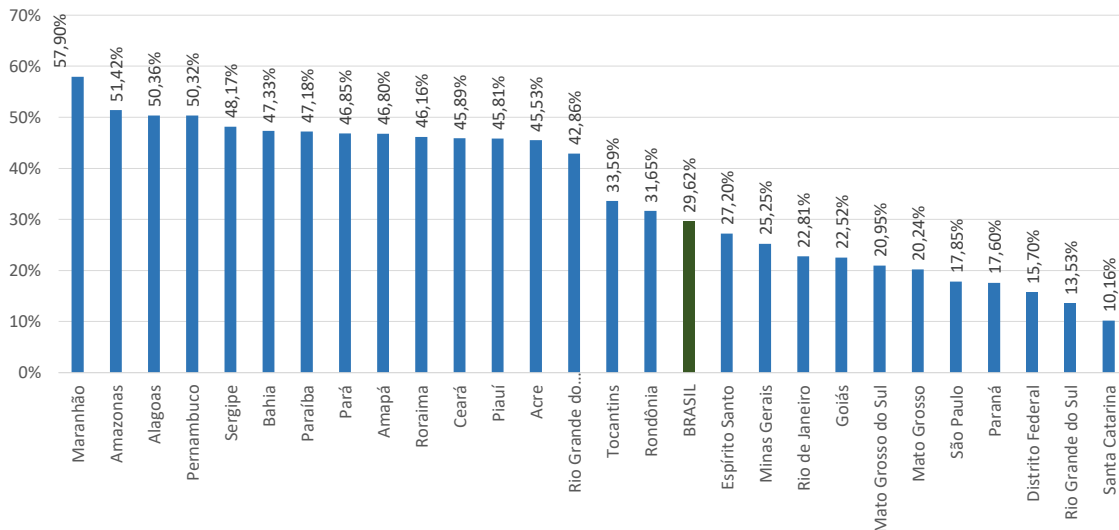
Proporção de Pobres % - Linha R\$ 497 mensais* (US\$ 5,5/dia) - Renda Efetiva



FGV SOCIAL

Fonte: FGV Social a partir dos microdados da PNADC *A preços do último trimestre de 2021

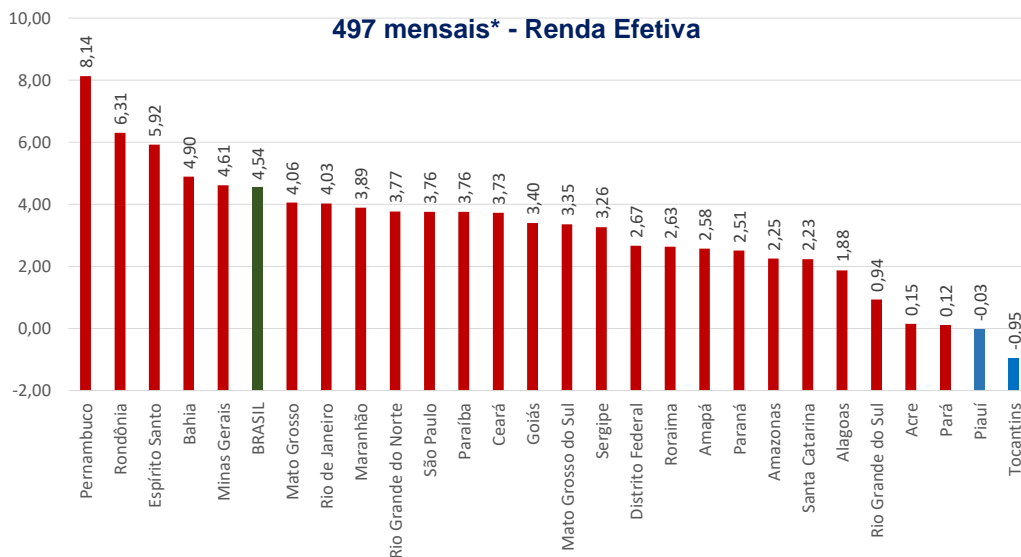
Proporção de Pobres em 2021 por Unidade da Federação (%) Linha R\$ 497 mensais* - Renda Efetiva



FGV SOCIAL

Fonte: FGV Social, elaboração própria a partir da PNADC/IBGE *A preços do último trimestre de 2021

Mudança da Pobreza 2019 a 2021 por Unidade da Federação em pontos percentuais Linha R\$ 497 mensais* - Renda Efetiva

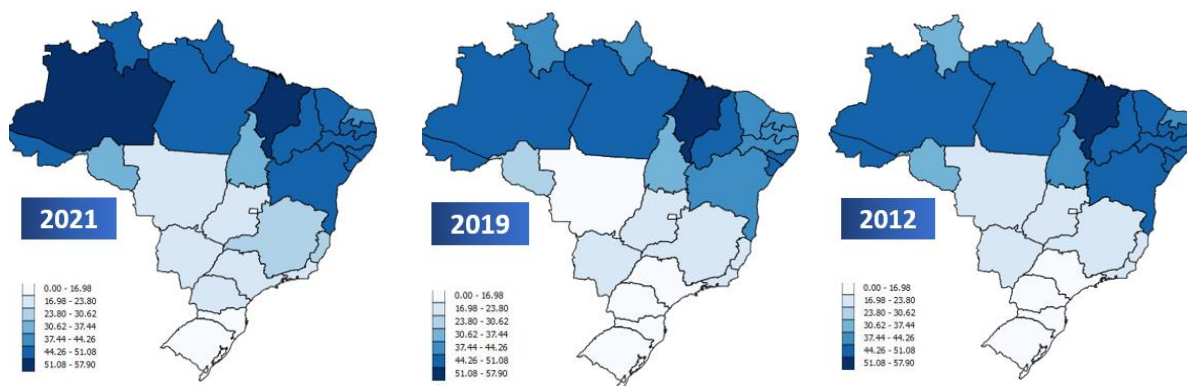


FGV SOCIAL

Fonte: FGV Social, elaboração própria a partir da PNADC/IBGE *A preços do último trimestre de 2021

(%) População com renda abaixo de R\$ 497* (US\$ 5,50 ppp dia) UF - 2012 até 2021

<https://cps.fgv.br/populacao-com-renda-abaixo-de-r-497-2012-ate-2021-uf>



FGV SOCIAL

Fonte: FGV Social, elaboração própria a partir da PNADC/IBGE

*A preços do último trimestre de 2021

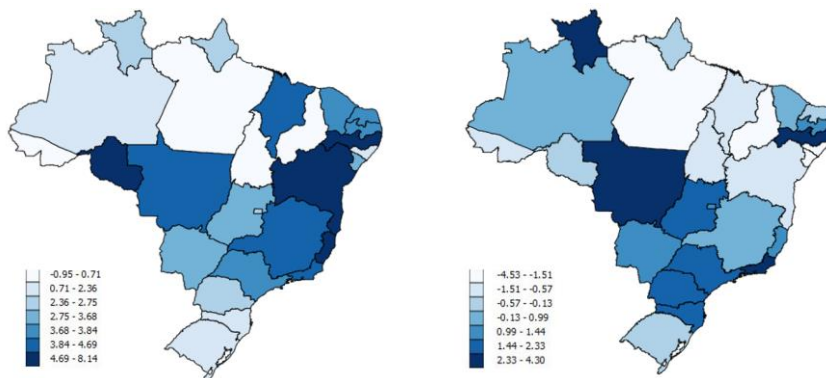
Varição da População com renda abaixo de R\$ 497* em Pontos Percentuais

Varição de 2019 a 2021

<https://cps.fgv.br/pontos-percentuais-variacao-2019-2021-uf>

Varição de 2018-19 a 2020-21

<https://cps.fgv.br/pontos-percentuais-variacao-20182019-20202021-uf>



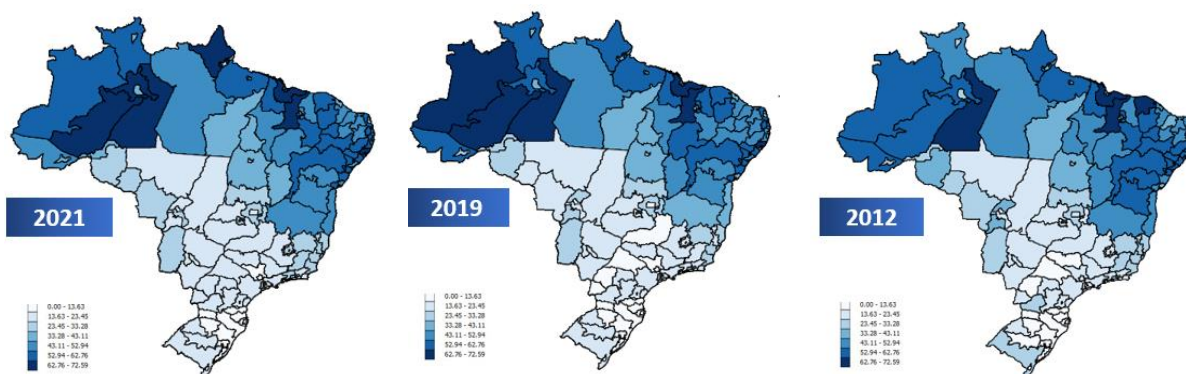
FGV SOCIAL

Fonte: FGV Social, elaboração própria a partir da PNADC/IBGE

*A preços do último trimestre de 2021

**(%) População com renda abaixo de R\$ 497 mensais* (US\$ 5,50 ppc dia)
Por 146 Estratos Geográficos - 2012 até 2021**

<https://cps.fgv.br/populacao-com-renda-abaixo-de-r-497-2012-ate-2021>



Fonte: FGV Social, elaboração própria a partir da PNADC/IBGE *A preços do último trimestre de 2021

Lista de Municípios por Estrato: https://www.cps.fgv.br/cps/bd/BRASIL_GEO/Rank/PNADC/listacod.htm

Ranking de Estratos 2021 a 2012:

https://www.cps.fgv.br/cps/bd/BRASIL_GEO/Rank.pobreza/PNADC/PNADC_pobreza_estratos.htm



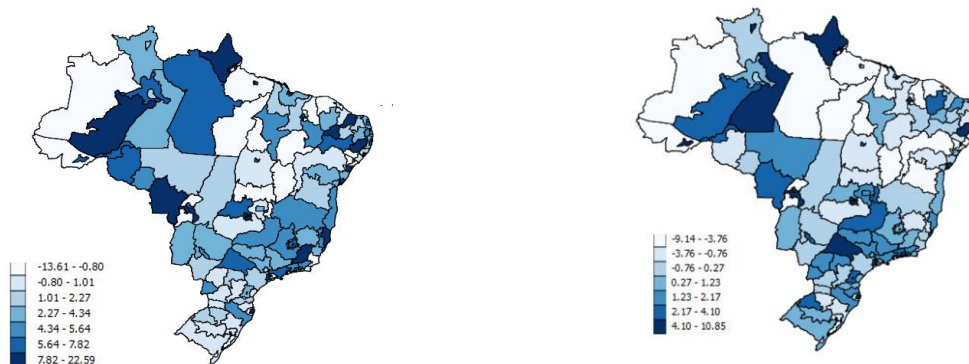
**Variação 2019 - 2021 em pontos percentuais por 146 Estratos Geográficos
População com renda abaixo de R\$ 497* (US\$ 5,50 ppc dia)**

Variação de 2019 a 2021

Variação de 2018-19 a 2020-21

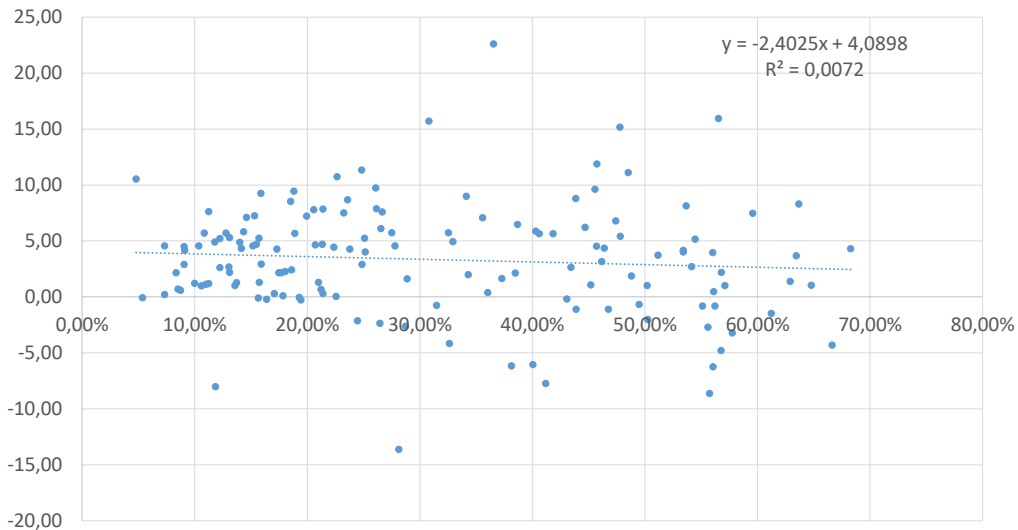
<https://cps.fgv.br/variacao-2019-2021-estratos-geograficos>

<https://cps.fgv.br/variacao-20182019-20202021-estratos-geograficos>



Fonte: FGV Social, elaboração própria a partir da PNADC/IBGE *A preços do último trimestre de 2021

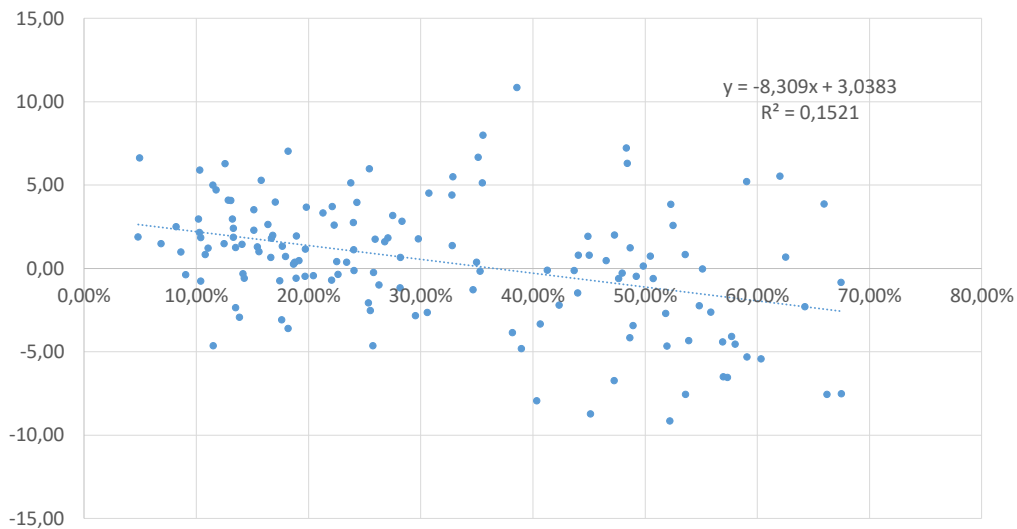
Nível de Pobreza 2019 x Variação de pobreza em pontos percentuais 2019 a 2021 Por 146 Estratos Geográficos



FGV SOCIAL

Fonte: FGV Social, elaboração própria a partir da PNADC/IBGE

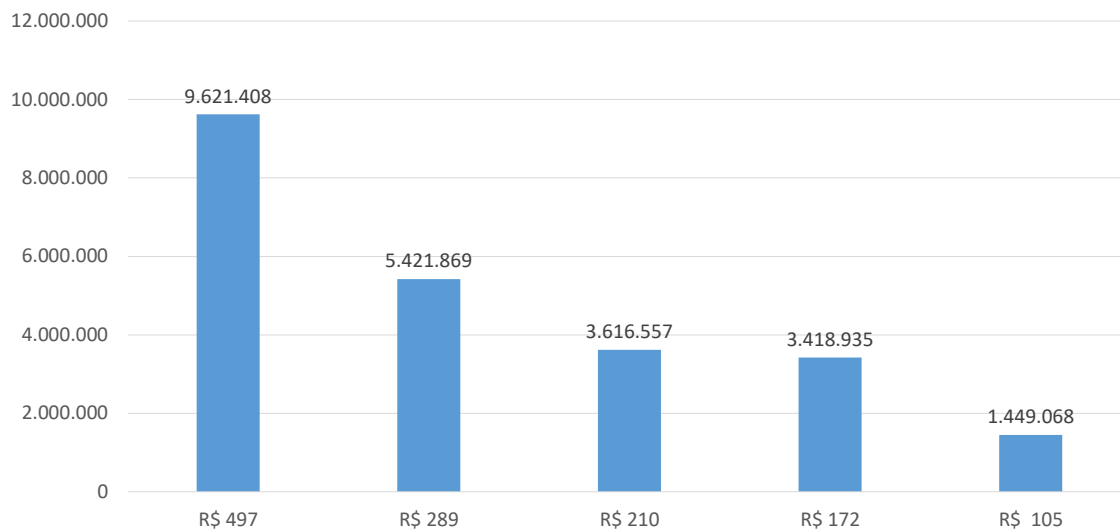
Nível de Pobreza 2019 x Variação de pobreza em pontos percentuais 2018-19 a 2020-21 Por 146 Estratos Geográficos



FGV SOCIAL

Fonte: FGV Social, elaboração própria a partir da PNADC/IBGE

Mudança da População Pobre 2019-2021 segundo várias Linhas de Pobreza Mensais*

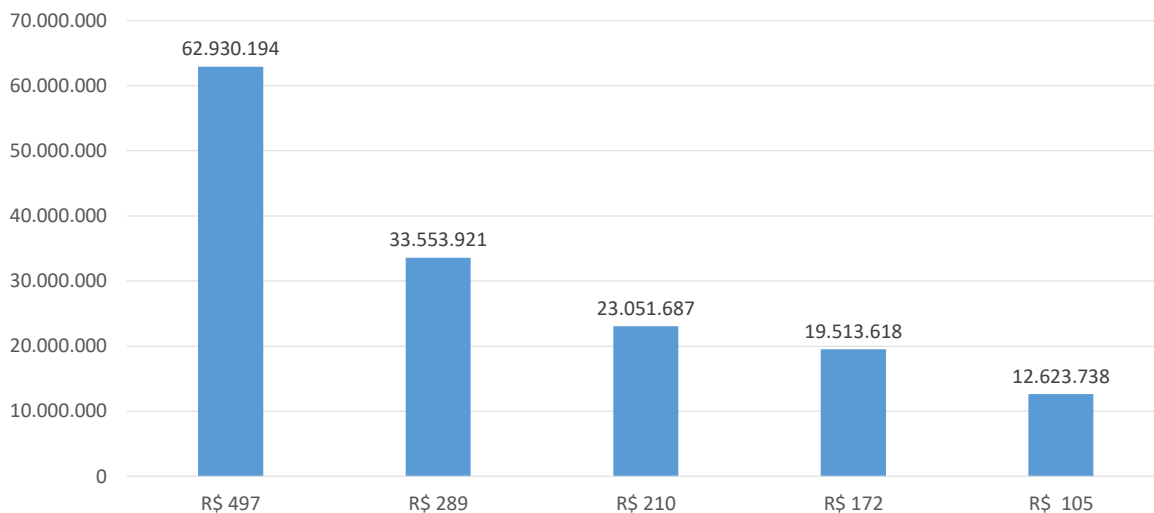


FGV SOCIAL

Fonte: FGV Social, elaboração própria a partir da PNADC/IBGE

*A preços do último trimestre de 2021

População Pobre 2021 segundo várias Linhas de Pobreza Mensais*



FGV SOCIAL

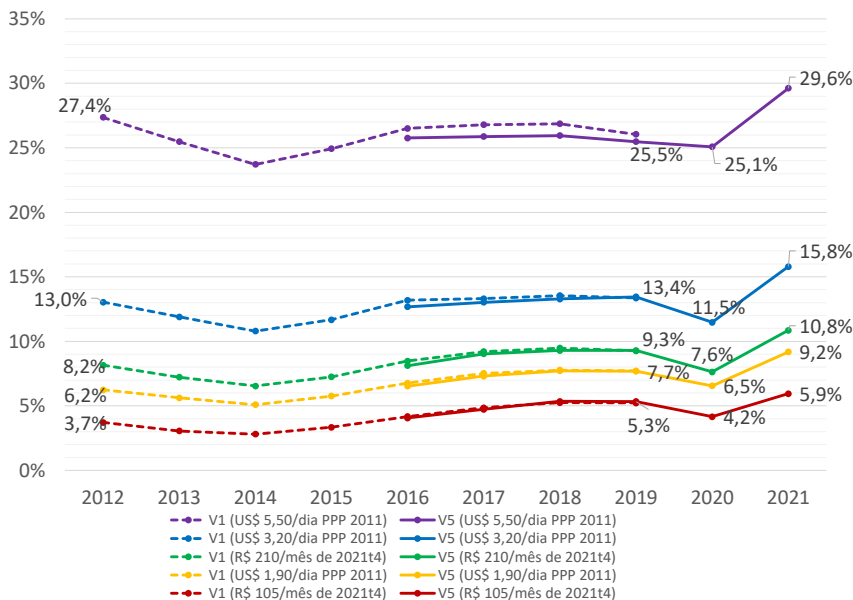
Fonte: FGV Social, elaboração própria a partir da PNADC/IBGE

*A preços do último trimestre de 2021

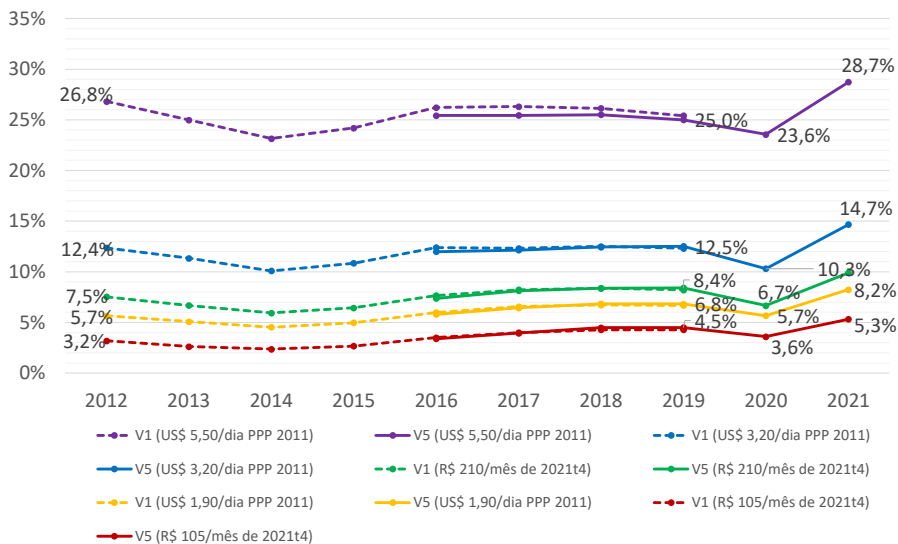
Linhas de Pobreza Per Capita Mensais a preços de 2021T4*

- R\$ 497 mensais (US\$ 5,50/dia PPC 2011)
- R\$ 289 mensais (US\$ 3,20/dia PPC 2011)
- R\$ 210 mensais (Linha de Pobreza Auxílio Brasil)
- R\$ 281 mensais (Linha de Pobreza FGV Social)
- R\$ 172 (US\$ 1,90/dia PPC 2011)
- R\$ 105 mensais (Linha de Extrema Pobreza Auxílio Brasil)

Proporção de Pobres % - Renda Efetiva segundo várias Linhas de Pobreza e Visitas 1a e 5a



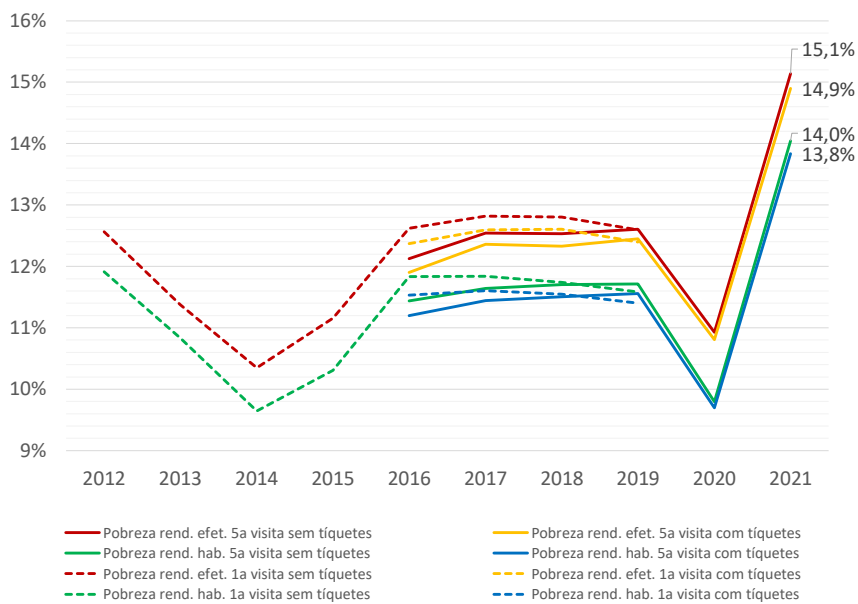
Proporção de Pobres % - Renda Normal do Trabalho segundo Linhas de Pobreza e Visitas 1a e 5a



FGV SOCIAL

Fonte: FGV Social, elaboração própria a partir da PNADC/IBGE

Proporção na Pobreza - Linha de Pobreza FGV (R\$ 281,06 Mensais)*

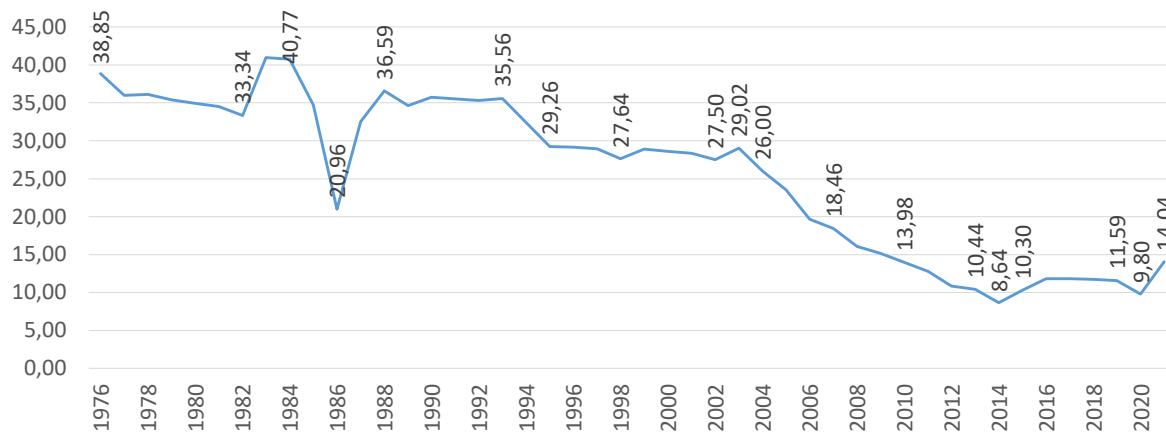


FGV SOCIAL

Fonte: FGV Social, elaboração própria a partir da PNADC/IBGE *A preços do último trimestre de 2021

Proporção na Pobreza - Linha de Pobreza FGV (R\$ 281,06 Mensais)* –

Séries Harmonizadas PNAD e PNADC 1976 a 2021

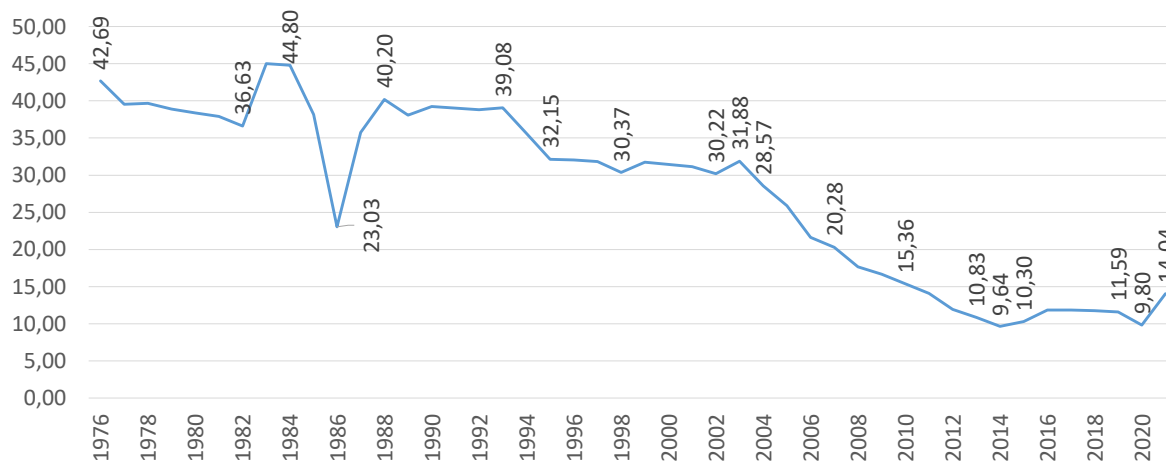


Obs: Usando as informações da PNADC 2015 a 2021



Fonte: FGV Social, elaboração própria a partir da PNADC/IBGE *A preços do último trimestre de 2021

% na Pobreza – Séries Harmonizadas PNAD e PNADC



Obs: Usando as informações da PNADC 2012 a 2021



Fonte: FGV Social, elaboração própria a partir da PNADC/IBGE *A preços do último trimestre de 2021

Pesquise a pobreza no seu lugar de interesse: Ordene e Filtre 146 Estratos Geográficos

BANCO DE DADOS: PROPORÇÃO DE POBRES (Linha R\$ 497 mensais)

I Rankings Geográficos

Nível [146 Estratos Geográficos](#) / [UF](#)

Variação [146 Estratos Geográficos](#) / [UF](#)

I Mapas

Nível [UF](#) / [Estratos Geográficos](#)

Variação 2019 – 2021 [UF](#) / [Estratos Geográficos](#)

Variação 18-19 a 20-21 [UF](#) / [Estratos Geográficos](#)

Média de Períodos [Estratos Geográficos](#)

FGV SOCIAL

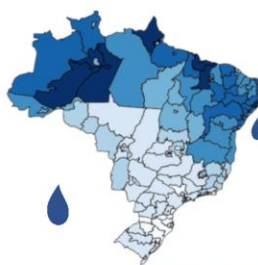
Proporção de Pobres % - Linha R\$ 497 mensais* por 146 Estratos Geográficos

Português English

Pesquisar

FGV SOCIAL		2021		2020		2019		2018		2017		2016	
UF	Estrato	R\$	Rank	R\$	Rank	%	Rank	%	Rank	%	Rank	%	Rank
Acre	Rio Branco	38,29%	57	32,23%	57	32,56%	63	28,89%	65	34,45%	59	32,63%	63
Acre	Acre exceto Rio Branco	51,97%	32	48,97%	19	56,77%	12	57,17%	14	60,71%	9	61,03%	9
Alagoas	Sertão de Alagoas	54,31%	27	52,22%	10	55,13%	20	56,61%	16	57,43%	12	57,92%	14
Alagoas	Maceló	36,30%	60	32,07%	58	34,31%	59	31,29%	63	32,20%	62	28,68%	68
Alagoas	Litoral Sul e Agreste de Alagoas	58,11%	17	49,20%	18	57,11%	10	58,32%	12	58,88%	10	57,02%	15
Alagoas	Litoral Norte e Mata de Alagoas	64,30%	7	53,04%	9	62,91%	6	69,52%	1	62,84%	6	66,63%	6
Alagoas	Entorno metropolitana de	46,51%	44	34,76%	54	30,81%	65	40,20%	51	43,42%	44	44,92%	43

Mapa da Nova Pobreza



FGV SOCIAL

<https://cps.fgv.br/MapaNovaPobreza>

Marcelo Neri (marcelo.neri@fgv.br)

