

一般国道122号蓮田岩槻バイパス

令和6年9月30日(月)23:00に

開通します



近隣のみなさまには、長期間にわたり、事業にご理解・ご協力いただき、ありがとうございました。
 この度、一般国道122号蓮田岩槻バイパスの加倉(北)交差点から平林寺橋交差点までの区間のうち、東北自動車道西側の未供用区間が蓮田方面へ2車線で開通します。

整備概要

本路線は、昭和43年度に埼玉県により事業化され、蓮田市^{うるいど}閩戸から岩槻区加倉までの延長約9.1kmを全線4車線で整備するバイパス道路です。

平成17年度に、岩槻市との合併に伴いまして、埼玉県から事業を引き継ぎ、国道122号及び周辺道路の慢性的な交通混雑や渋滞の緩和、東北自動車道岩槻ICへのアクセス強化、緊急輸送道路のネットワーク強化を目的として、整備するものです。

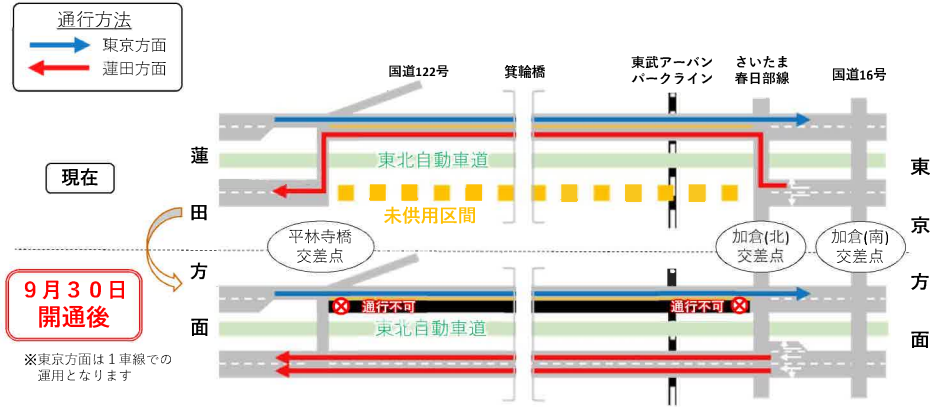
【さいたま市区間】

事業区間：岩槻区馬込～岩槻区加倉

事業年度：平成17年度～令和6年度

事業延長：約4.1km（事業中区間 約2.8km）

案内図



なお、全線4車線化については、令和7年3月開通を目標として、現在対面通行となっている東北自動車道東側を東京方面に整備する工事を進めてまいります。

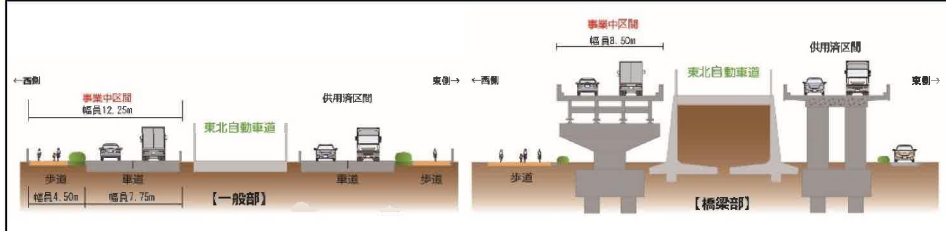
現場写真



位置図



横断図



問合せ先

建設局 北部建設事務所 道路建設課 太田・村田・松澤 / TEL 048-646-3213 FAX 048-646-3266
 建設局 土木部 道路計画課 翁川・大久保・鈴木 / TEL 048-829-1498 FAX 048-829-1988

