

Cartilha Educativa



Baleia Jubarte

Para colorir!



Projeto Baleia Jubarte



Projeto Baleia Jubarte

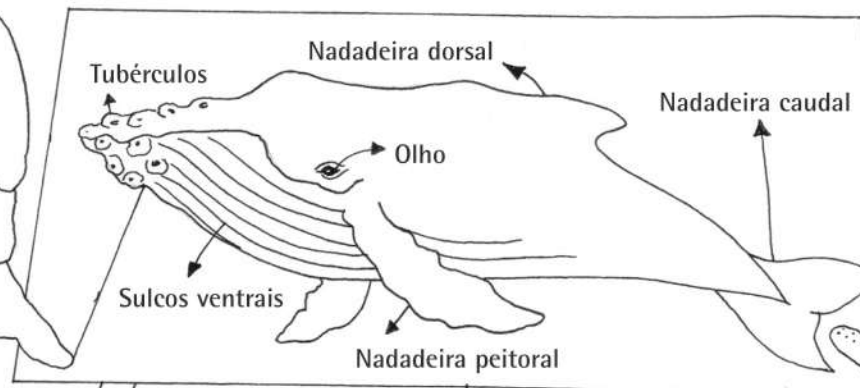
Idealização: Enrico Marcovaldi

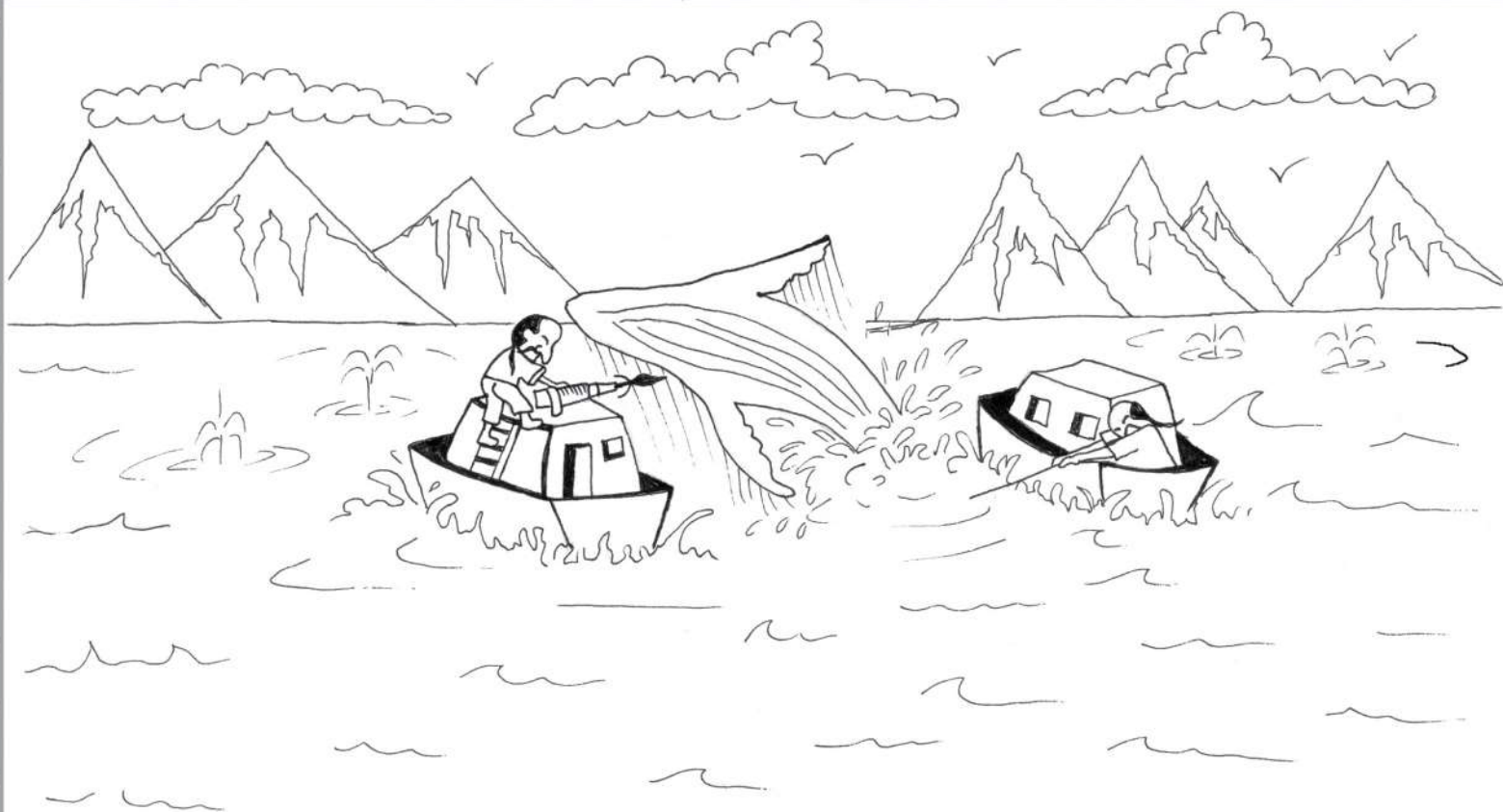
Criação e Texto: Fábio Lima

Ilustrações: Rosana Almeida

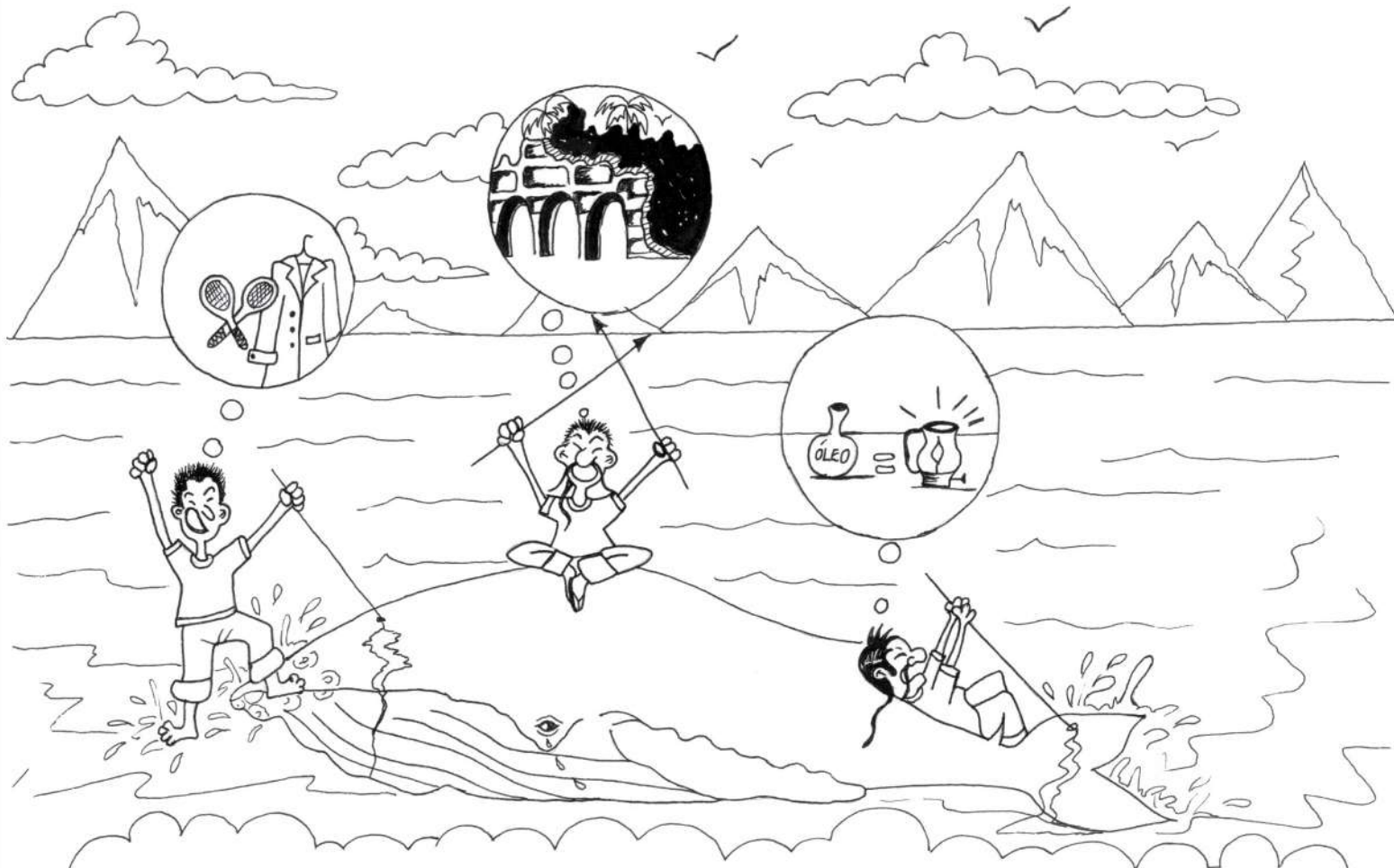
Adaptação e Revisão: Sergio Cipolotti / Ana Frassato Interaminense / Lucian Interaminense

Oi pessoal!
Essa cartilha foi feita para você se divertir e aprender um pouquinho mais sobre baleias.

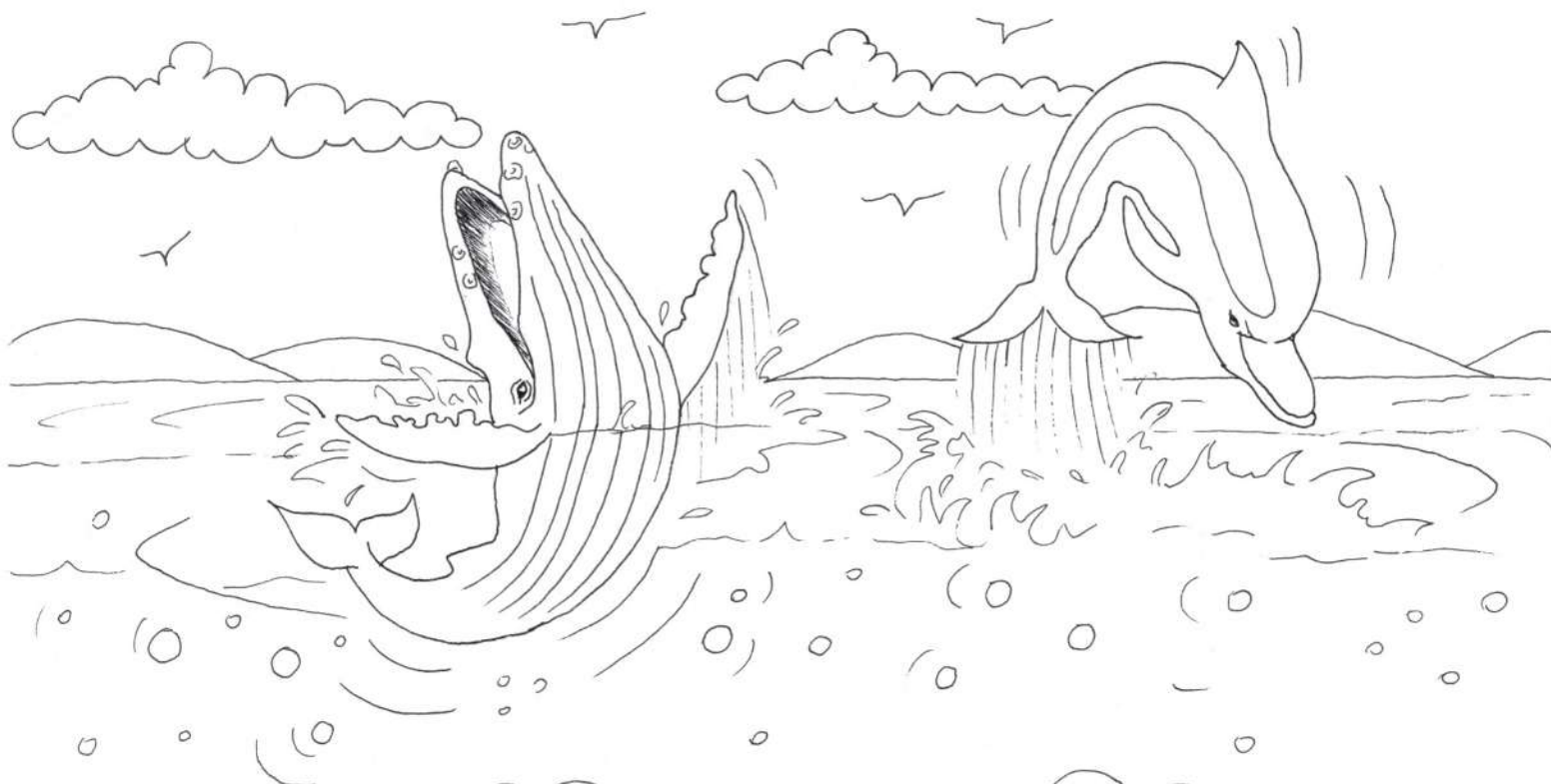




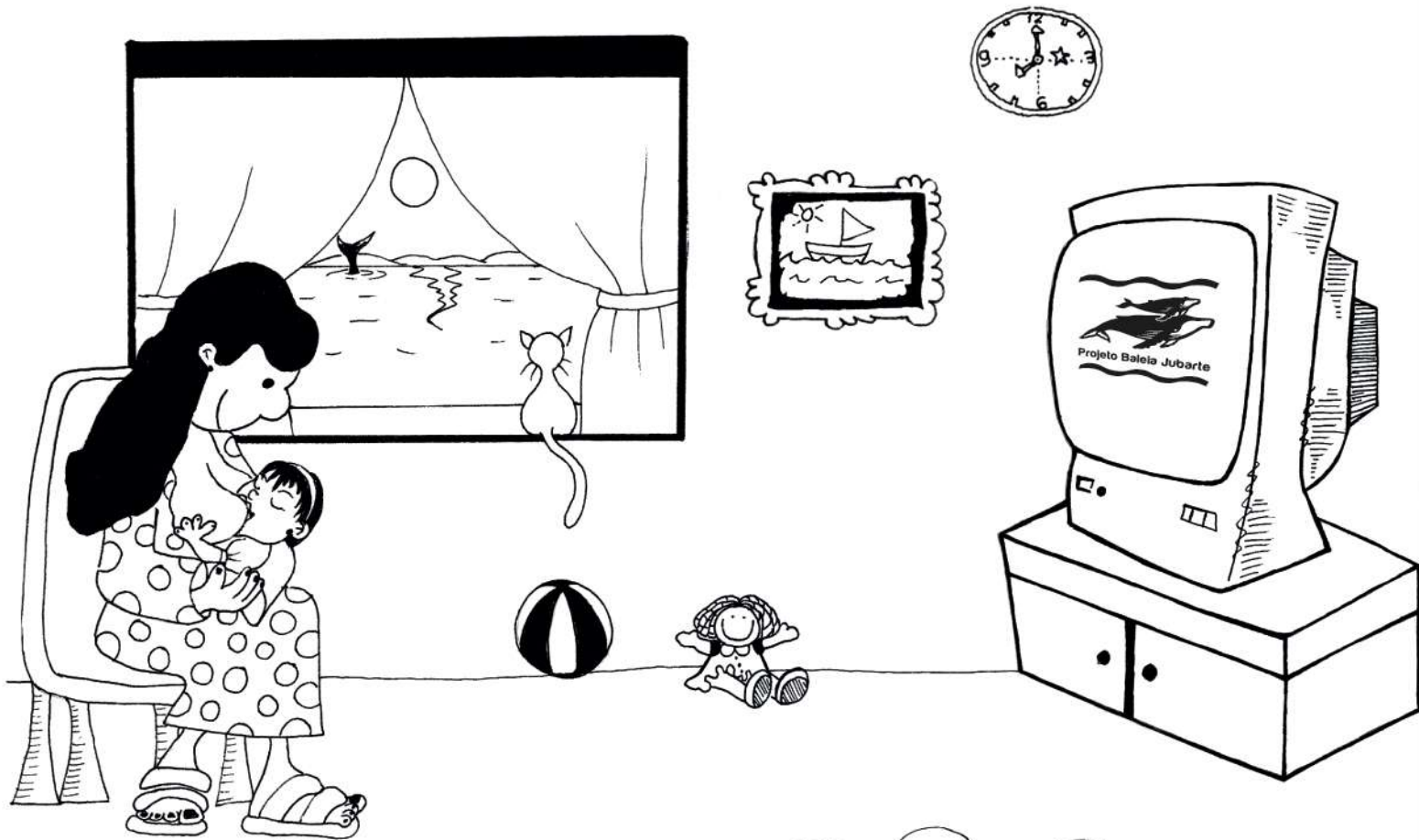
Nós baleias-jubarte fomos muito caçadas
e quase chegamos a desaparecer dos oceanos.



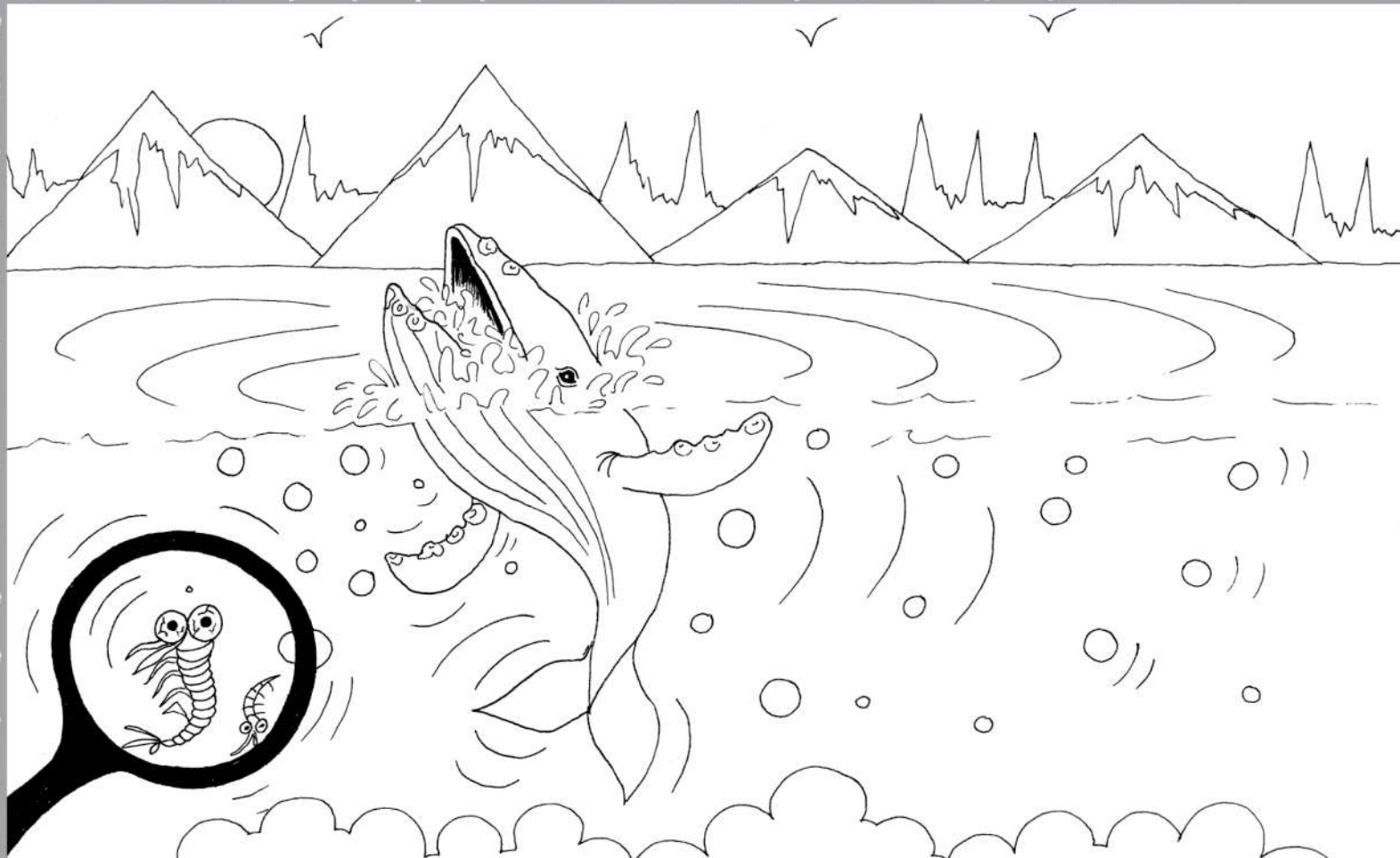
Durante séculos, os homens nos matavam, utilizando o nosso óleo para construção e iluminação, e nossas barbatanas para fazer roupas e raquetes.



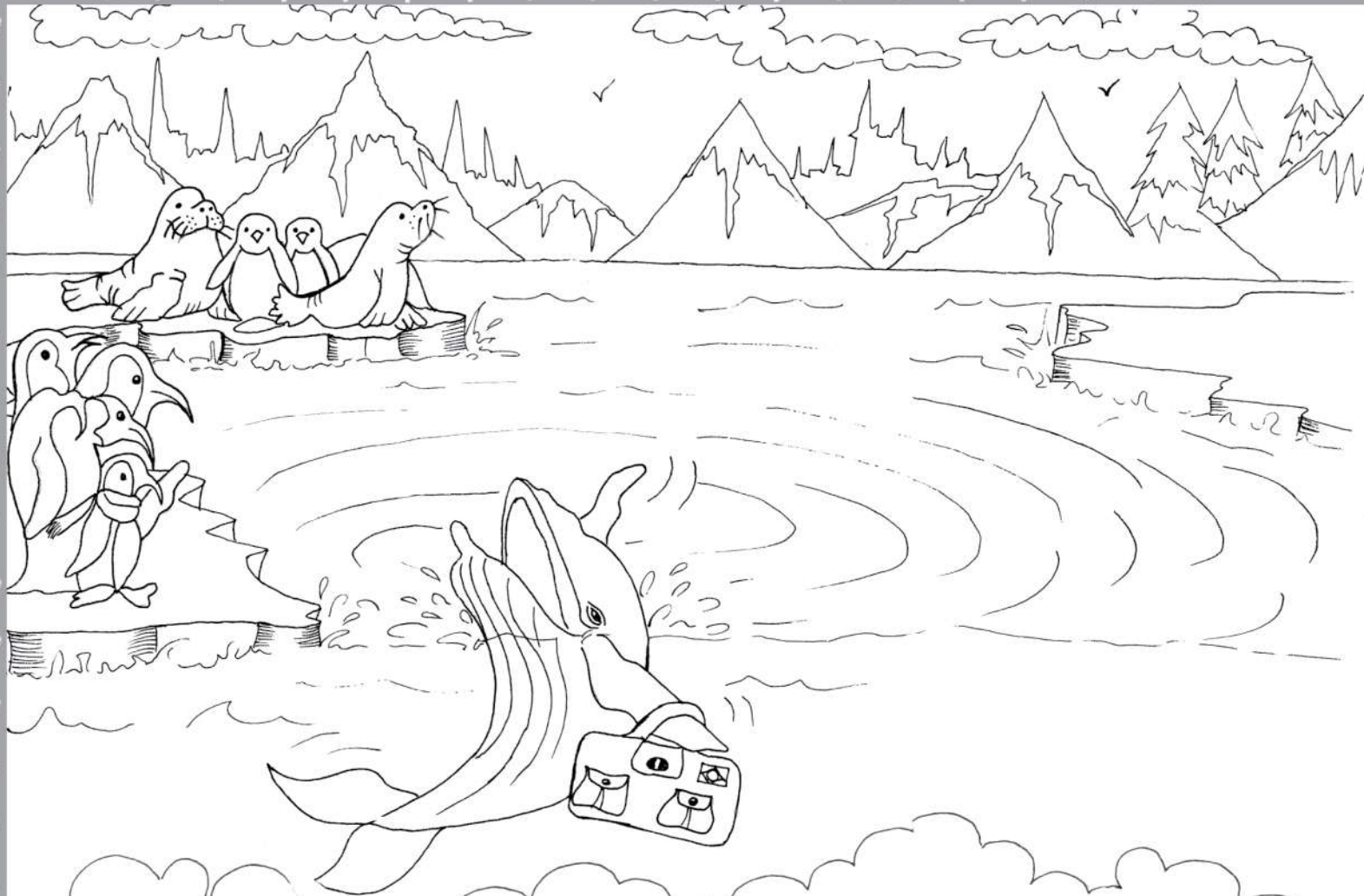
Ao contrário do que muitos pensam, nós baleias-jubarte não temos dentes como nossos primos golfinhos. Possuímos barbatanas que são formadas da mesma estrutura que forma as unhas dos seres humanos.



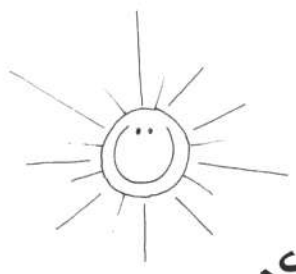
Assim como vocês seres humanos, também somos mamíferos
e bebemos leite até o primeiro ano de vida.



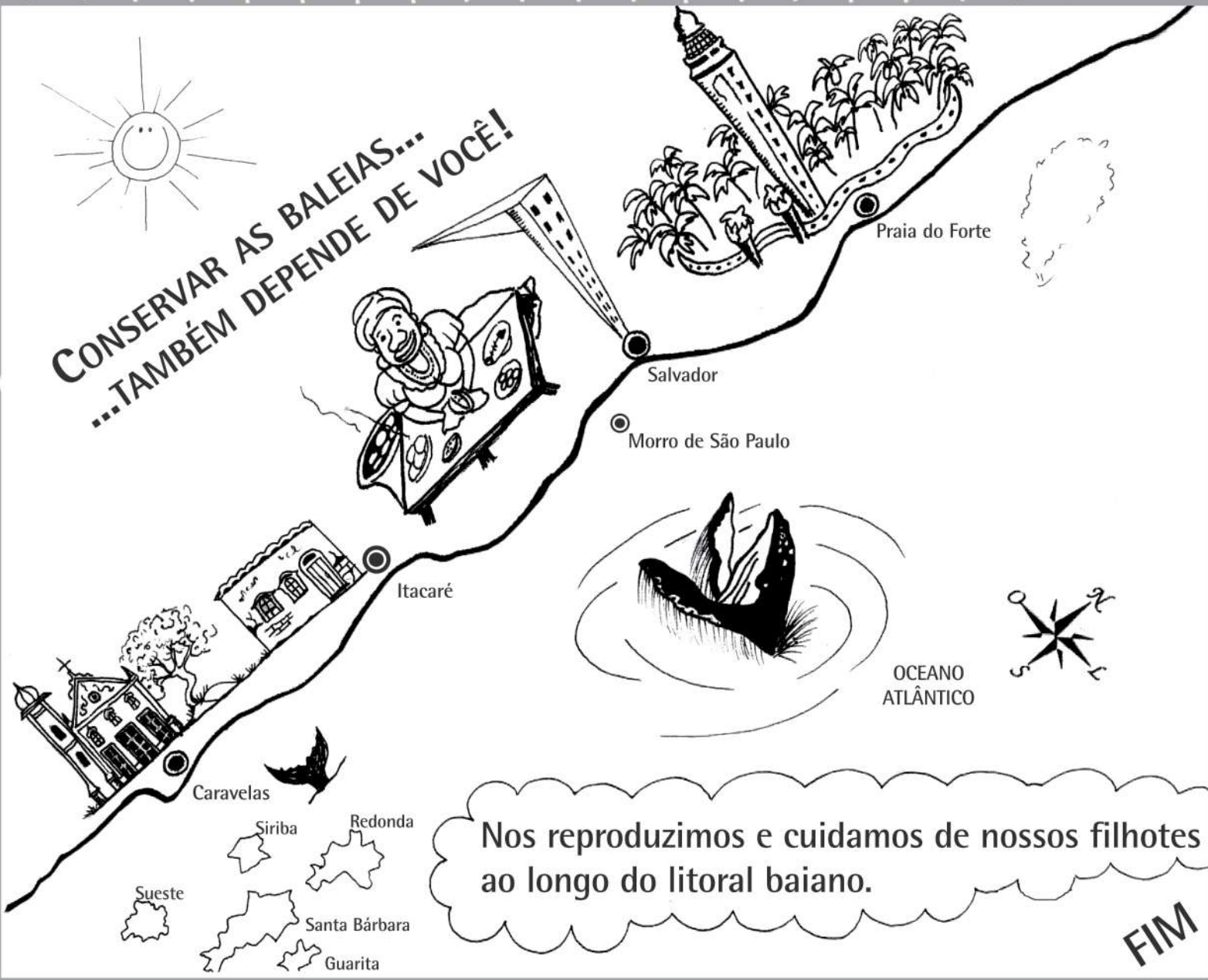
No verão, estamos na Antártica nos alimentando de krill, parecido com um pequeno camarão, e de pequenos peixes.



Na Antártica, quando o frio aumenta e as águas começam a congelar, viajamos de férias para o Brasil, um país tropical.



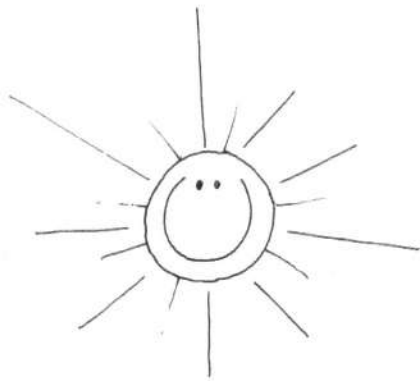
CONSERVAR AS BALEIAS...
...TAMBÉM DEPENDE DE VOCÊ!



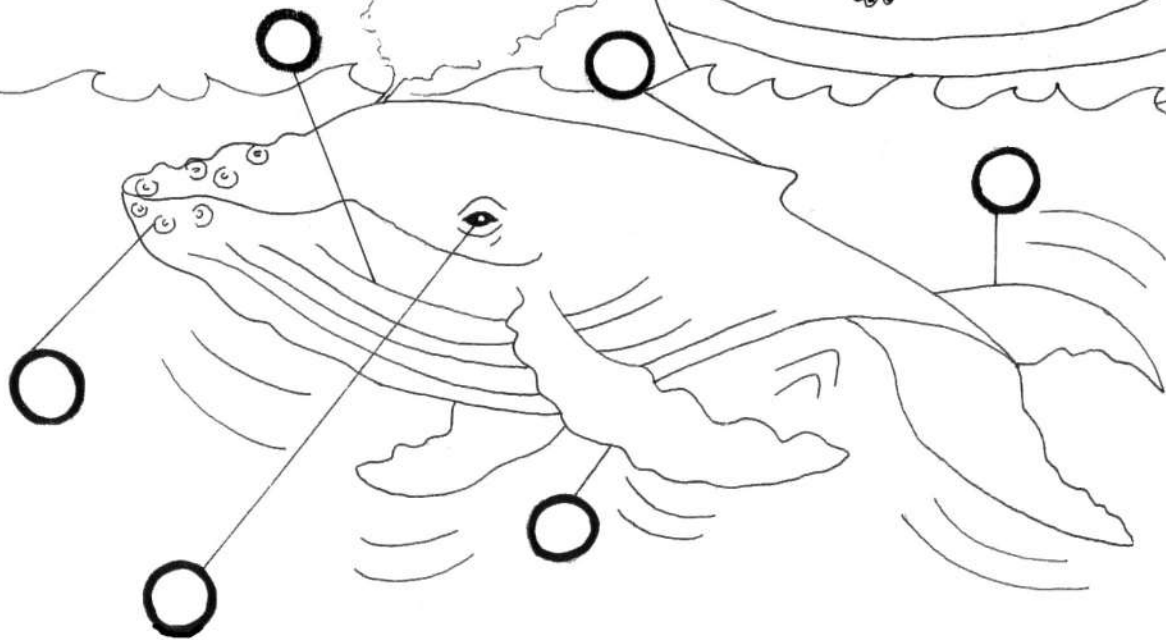
Sueste
Siriba
Redonda
Santa Bárbara
Guarita

Nos reproduzimos e cuidamos de nossos filhotes
ao longo do litoral baiano.

FIM



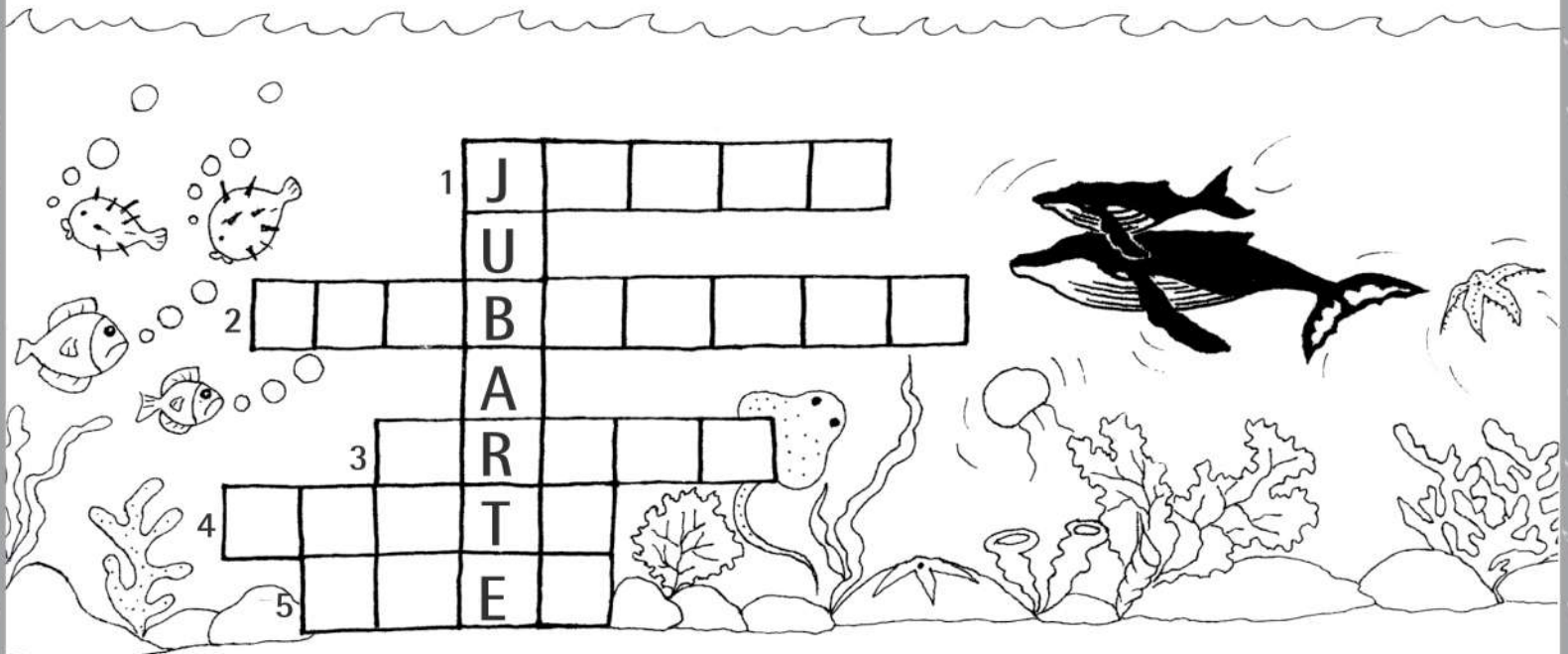
Agora que você sabe um pouco mais sobre nós baleias-jubarte, preencha os círculos com os números correspondentes, indicando cada parte do nosso corpo. Boa sorte!



1. Nadadeira dorsal
2. Nadadeira caudal
3. Nadadeira peitoral
4. Olho
5. Sulcos ventrais
6. Tubérculos

CRUZADINHA

1. Mês em que as baleias-jubarte começam a chegar na Bahia.
2. É encontrada na boca da baleia e possui a mesma estrutura que forma as unhas dos seres humanos.
3. Parecido com um pequeno camarão do qual nos alimentamos.
4. Assim como os golfinhos, morcegos e todos os mamíferos, quando pequenos nós bebemos?
5. Material retirado das baleias, foi muito utilizado na construção e na iluminação.

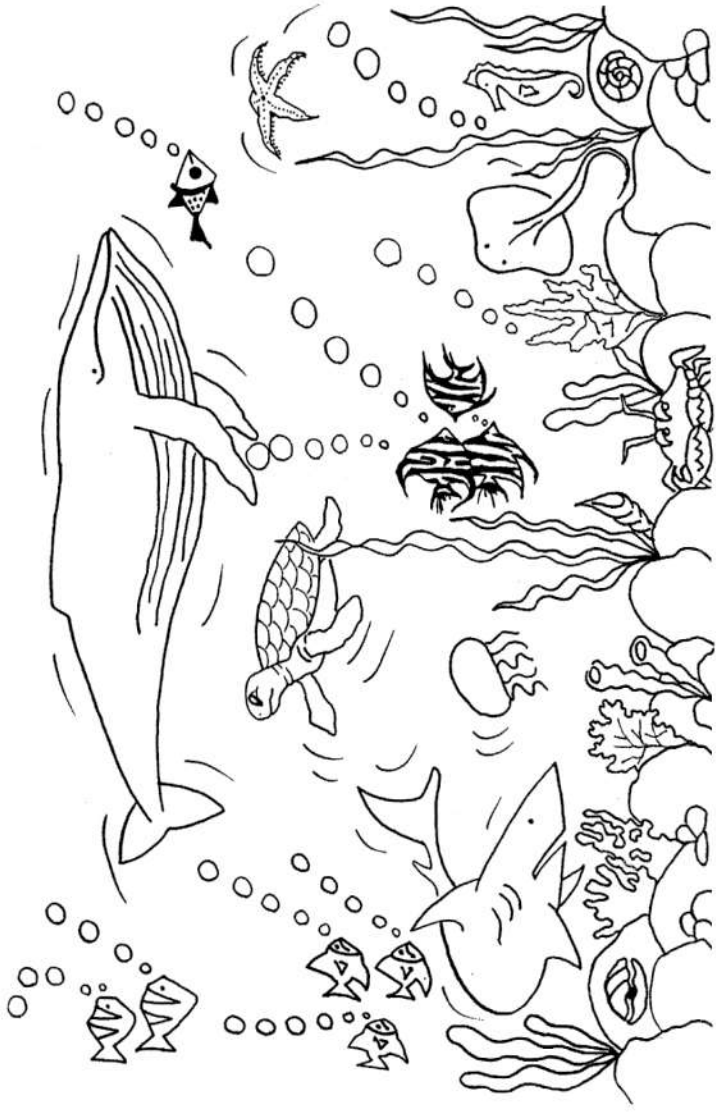


1.) Julho; 2.) Barbatana; 3.) Krill; 4.) Leite; 5.) Óleo.



Que os nossos predadores naturais são as orcas e os grandes tubarões?





JOGO DOS 7 ERROS



1.) Petrola da concha; 2.) Pata do cavalo marinho; 3.) Nadadeira pectoral da baleia; 4.) Bolha do cavalo marinho; 5.) Peixe; 6.) Tentáculo da medusa; 7.) Fenda branquial do tubarão



FICHA TÉCNICA

Nome popular: baleia-jubarte, baleia-cantora, baleia-corcunda.

Nome científico: *Megaptera novaeangliae*.

Comprimento: 16 metros.

Peso: 40 toneladas.

Sulcos ventrais: de 12 a 32.

Tempo de gestação: 11 meses.

Intervalo de cria: de 2 a 3 anos.

Amamentação: de 6 a 10 meses.

Tempo de vida: 60 anos aproximadamente.

QUER SABER MAIS? ENTÃO CONSULTE NOSSO GLOSSÁRIO!!!

Antártica = localizada no pólo sul, onde suas terras e águas são cobertas na maior parte do tempo por gelo.

Barbatana = encontrada na boca das grandes baleias, auxiliando na captura de alimento, funcionando como uma rede.

Borrifo = ar quente que sai dos pulmões das baleias, pelos orifícios respiratórios.

Krill = parecido com pequeno camarão encontrado em abundância no pólo sul.

Nome científico = nome dados aos organismos vivos, sendo reconhecido em qualquer lugar do mundo.

Predadores = animais que se alimentam de outra espécie animal.

Sulcos ventrais = estrutura localizada na região ventral das grandes baleias que se alonga no momento da captura de alimentos.

Tropical = de regiões constantemente quentes situadas entre os trópicos.

Tubérculos = estrutura localizada na cabeça das baleias, com possível função sensorial.



O Projeto Baleia Jubarte foi criado em 1988 para proteger a baleia jubarte na região do Banco dos Abrolhos, principal berçário da espécie em todo o Atlântico Sul Ocidental e desenvolver atividades socioeducativas com comunidades litorâneas da região, através da informação e educação ambiental. O conhecimento obtido nas pesquisas é utilizado para contribuir para as políticas públicas nacionais e internacionais de conservação das baleias e dos oceanos onde elas vivem. Com o patrocínio da Petrobras desde 1996, o Projeto Baleia Jubarte já conquistou muitos desafios e o principal deles foi o considerável aumento populacional dessa espécie em 2014. O Projeto faz parte da Rede Biomar que reúne os principais projetos de conservação marinha patrocinados pela Petrobras.

O Projeto Baleia Jubarte é realizado pelo Instituto Baleia Jubarte, organização-não-governamental sem fins lucrativos.

Para mais informações, visite as páginas do instituto:

baleiajubarte.org.br

f   /projeto**baleiajubarte**

Praia do Forte: ea.praiaforte@baleiajubarte.org.br

Caravelas: ibj.caravelas@baleiajubarte.org.br

Vitória/ES: ibj.vitoria@baleiajubarte.org.br

Encalhou?

Se você encontrar baleias, golfinhos, focas ou lobos marinhos encalhados, vivos ou mortos:

Ligue a Cobrar

Caravelas

(73) 9 9657 2056 (whatsapp)
(90xx73) 3297 1340

Praia do Forte

(71) 9 8802 1874 (whatsapp)
(90xx71) 3676 1463

Realização



Patrocínio



PETROBRAS



Realização



Patrocínio



PETROBRAS



PÁTRIA AMADA
BRASIL
GOVERNO FEDERAL