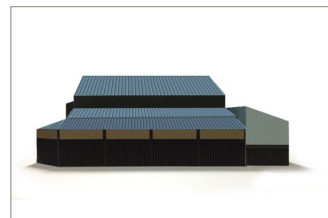
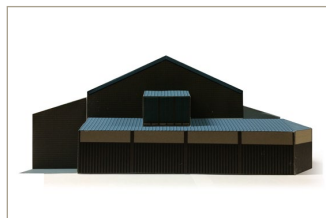
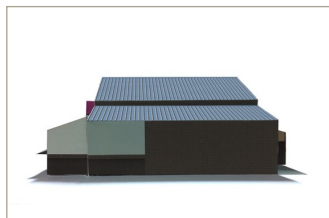
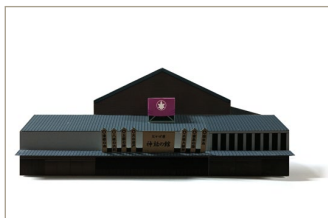


## 10 おかげ座 神話の館



- ※ 説明図にしたがって組み立ててください。
- ※ 部品を切る時は、刃物で手をけがしないように十分に気をつけてください。
- ※ のりづけする時は、しぼったタオルなどで、いつも手をきれいにしておくと、美しく仕上げられます。

### 始めに用意する道具

ハサミ、カッター、のり(速乾性の木工用ボンドなどがお薦めです)、  
定規、細い棒(のりづけ用)、コンパスの針などがたく先のとがったもの

### あとより便利な道具

カッターマット

ピンセットまたはラジオペンチ(ギザギザが無く、先が細いものがより良いです)

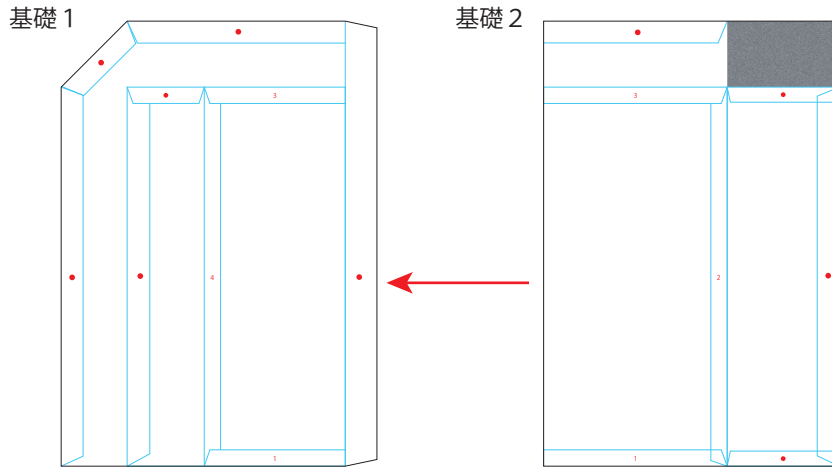
- ※ 厚手のインクジェット用紙(フォトマット紙)などにプリントすると  
作業しやすく、仕上がりがきれいです。

### 記号の説明

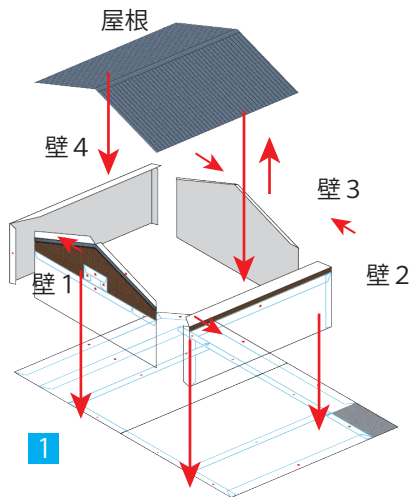
-----	やま折り
-----	たに折り
———	切り込み
//////	切りぬき
———	この位置までのりづけ
●	同じ部品同士ののりしろ
数字	ちがう部品へののりしろ
●	ちがう部品裏側へののりしろ
▶	さいごにはりませ



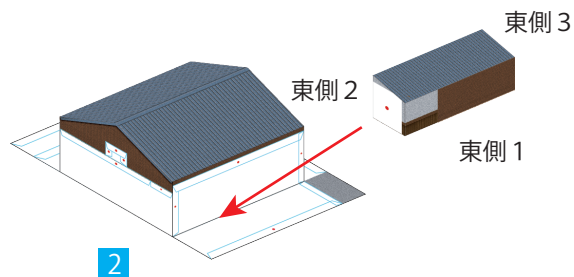
1 [基礎 1]、[基礎 2]を張り合わせます。



2 [壁 1]、[壁 2]、[壁 3]、[壁 4]、[屋根]を組み立て、**1**に付けます。

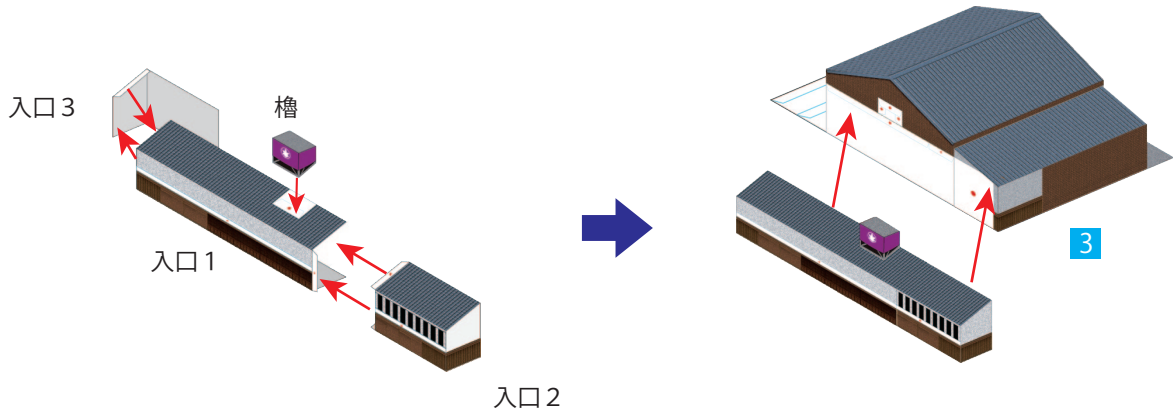


3 [東側 1]、[東側 2]、[東側 3]を組み立て、**2**に付けます。

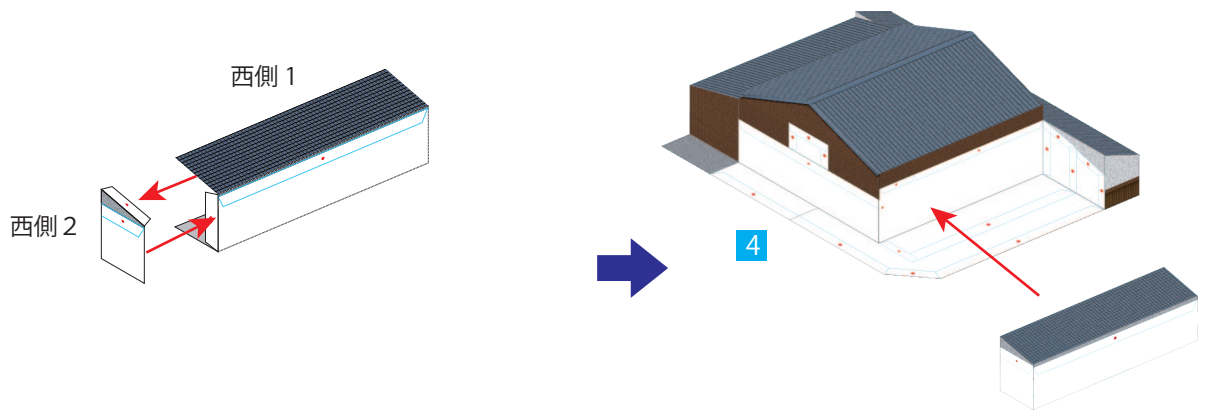




4 [入口1]、[入口2]、[入口3]、[櫓]を組み立て、**3** に付けます。

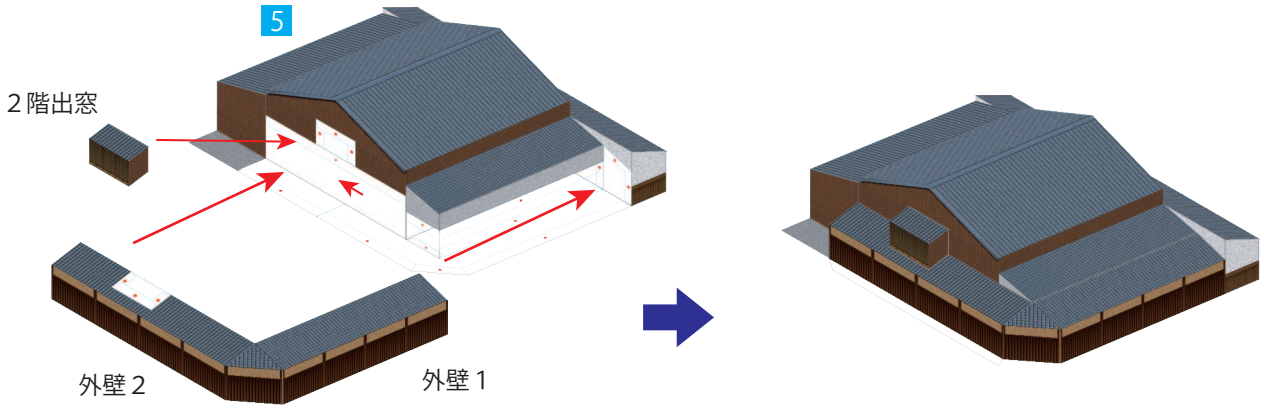


5 [西側1]、[西側2]を組み立て、**4** に付けます。





6 [外壁 1]、[外壁 2]、を組み立てて 5 に付けます。[2 階窓]を 5 に付けます。



7 [入口軒 1]、[入口軒 2]を組み立て、[看板] を付けます。6 に付けて完成させます。

