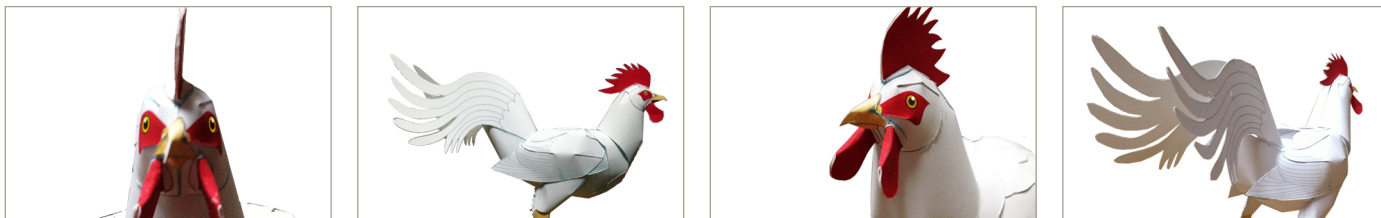




07 鶏



- ※ 説明図にしたがって組み立ててください。
- ※ 部品を切る時は、刃物で手をけがしないように十分に気をつけてください。
- ※ のりづけする時は、しぼったタオルなどで、いつも手をきれいにしておくと、美しく仕上げられます。

始めに用意する道具

ハサミ、カッター、のり(速乾性の木工用ボンドなどがお薦めです)、
定規、細い棒(のりづけ用)、コンパスの針などがたく先のとがったもの

あとより便利な道具

カッターマット

ピンセットまたはラジオペンチ(ギザギザが無く、先が細いものがより良いです)

- ※ 厚手のインクジェット用紙(フォトマット紙)などにプリントすると作業しやすく、仕上がりがきれいです。

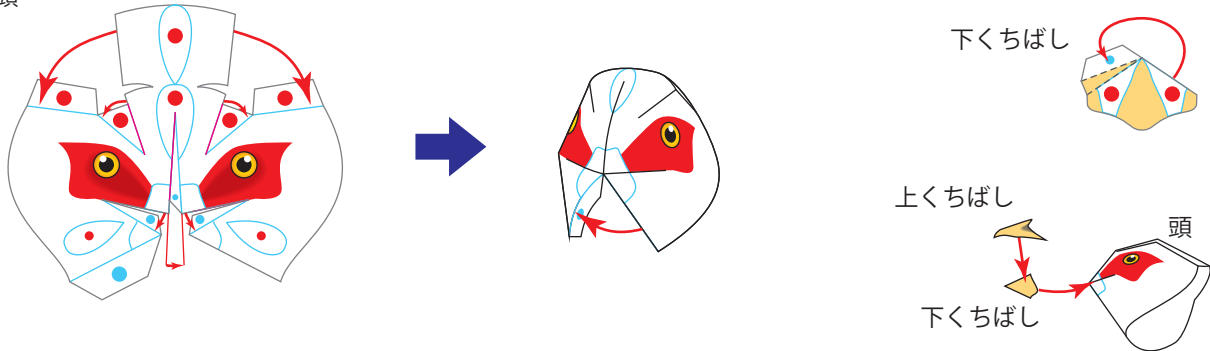
記号の説明

-----	やま折り
-----	たに折り
———	切り込み
//////	切りぬき
———	この位置までのりづけ
●	同じ部品同士ののりしろ
数字	ちがう部品へののりしろ
●	ちがう部品裏側へののりしろ
▶	さいごにはりませ

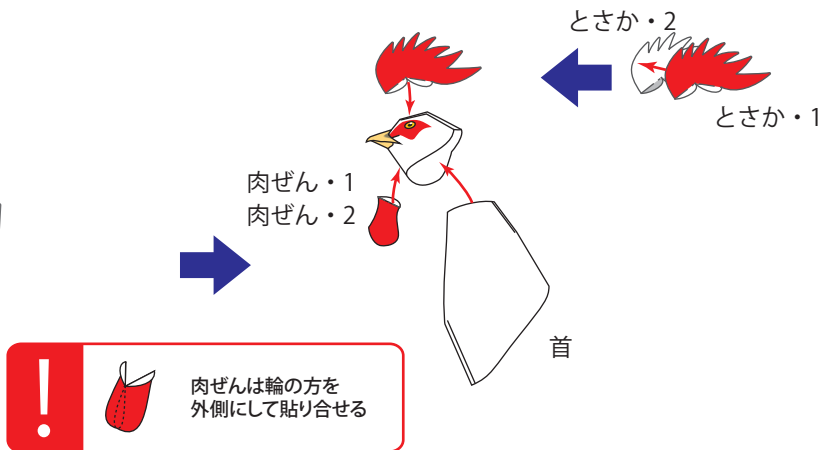
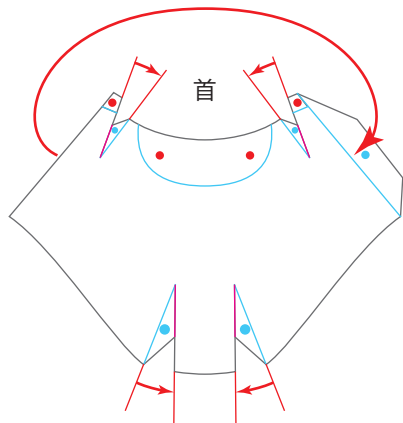


1 [頭]を組み立てます。[下くちばし]、[上くちばし]を組み立て、付けます。

頭

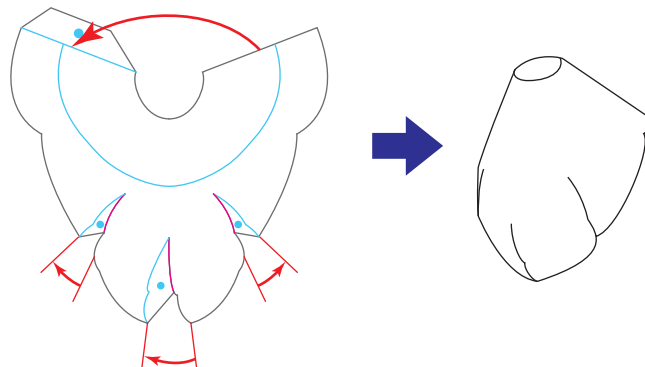


2 [首]を組み立てます。[首]に1を付けてから、貼り合わせた[とさか]、[肉ぜん・1]、[肉ぜん・2]を付けます。



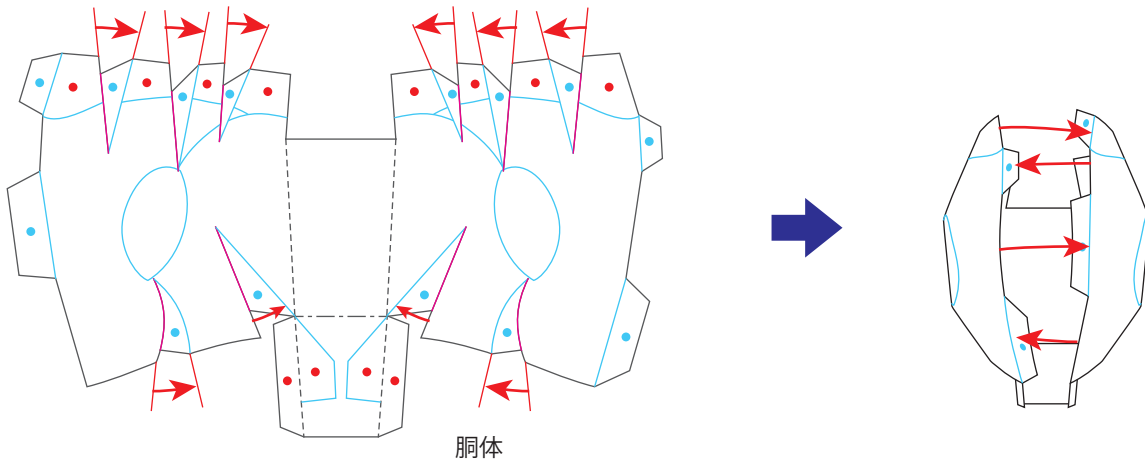
3 [胸]を組み立てます。

胸

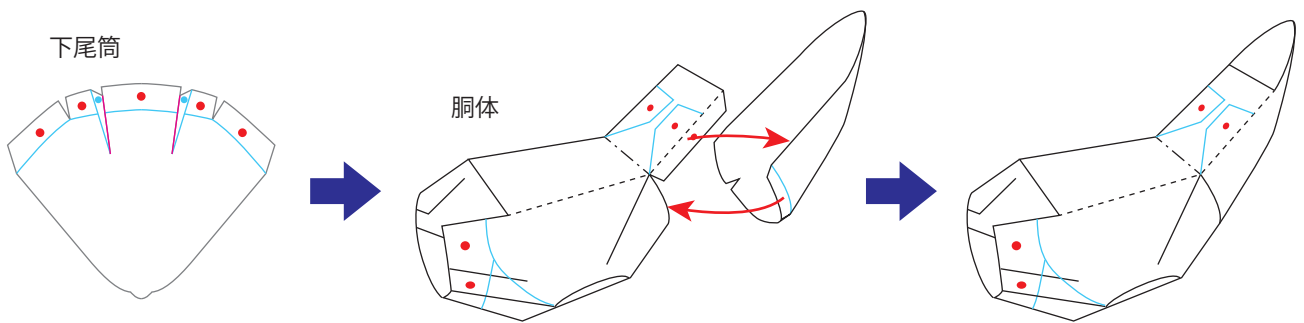




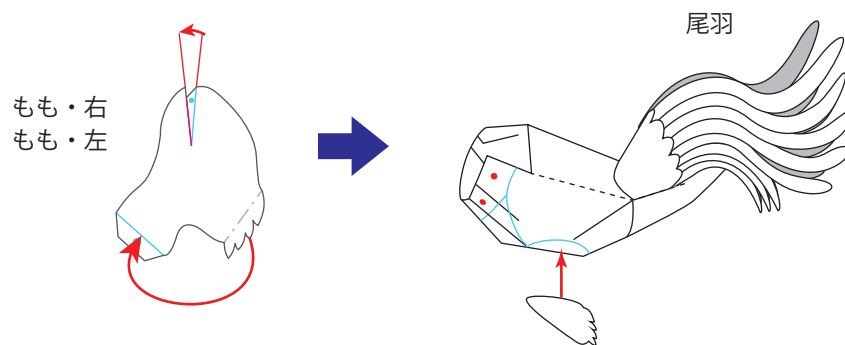
4 [胴体]を組み立てます。



5 [下尾筒]を組み立て、4に付けます。

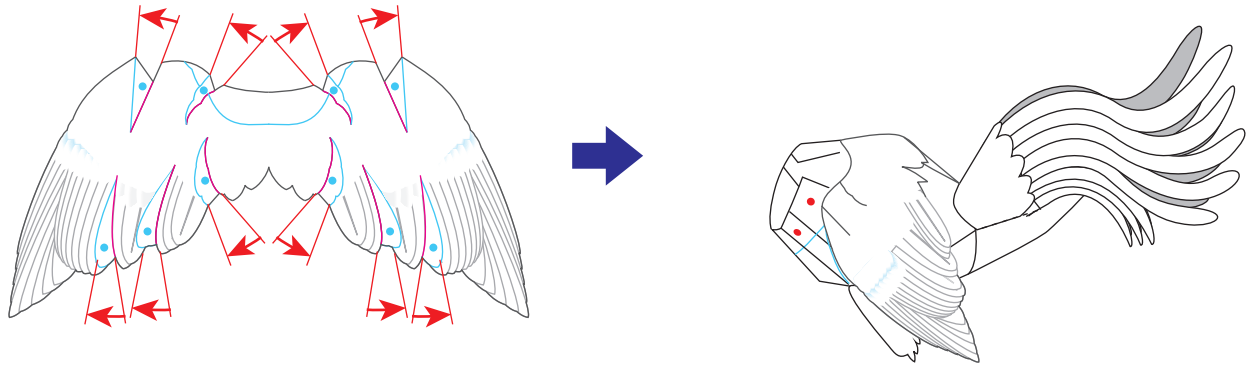


6 [もも・右]、[もも・左]を組み立て、5に付けます。同じく、[下尾筒]の上部に[尾羽]を付けます。

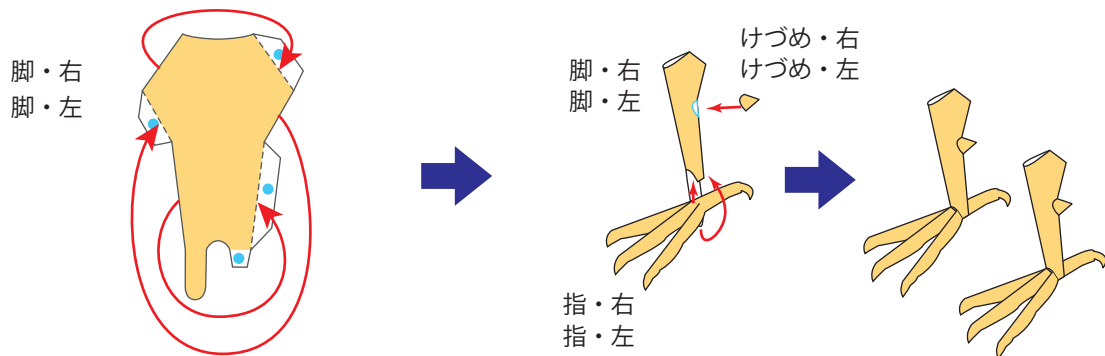




7 [翼]を組み立て、6に付けます。



8 [脚・右]、[指・右]、[けづめ・右]と、[脚・左]、[指・左]、[けづめ・左]を組み立てます。



9 7に3、2を順に貼り合わせます。8を貼り合せて完成させます。

