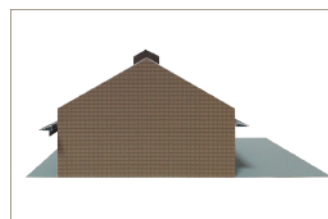
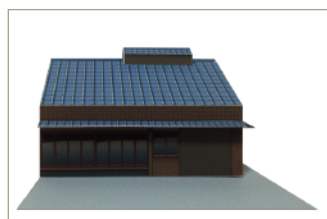
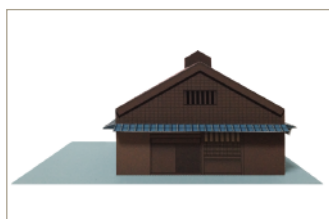
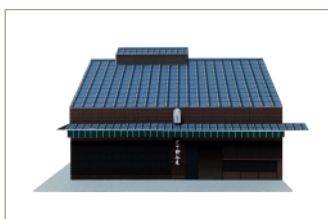


04 五十鈴茶屋 [本店]



- ※ 説明図にしたがって組み立ててください。
- ※ 部品を切る時は、刃物で手をけがしないように十分に気をつけてください。
- ※ のりづけする時は、しぼったタオルなどで、いつも手をきれいにしておくと、美しく仕上げられます。

始めに用意する道具

ハサミ、カッター、のり(速乾性の木工用ボンドなどがお薦めです)、
定規、細い棒(のりづけ用)、コンパスの針などがたく先のとがったもの

あとより便利な道具

カッターマット

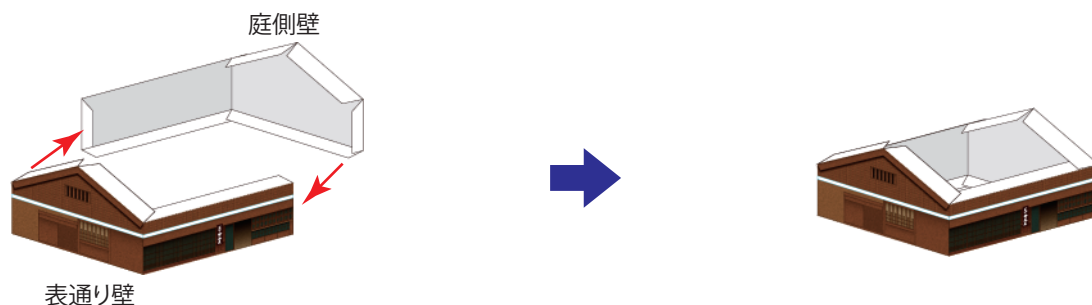
ピンセットまたはラジオペンチ(ギザギザが無く、先が細いものがより良いです)

- ※ 厚手のインクジェット用紙(フォトマット紙)などにプリントすると作業しやすく、仕上がりがきれいです。

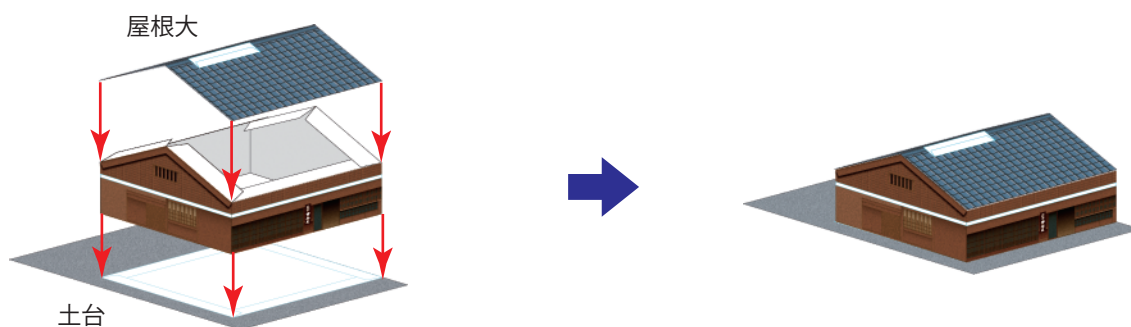
記号の説明

-----	やま折り
-----	たに折り
———	切り込み
//////	切りぬき
———	この位置までのりづけ
●	同じ部品同士ののりしろ
数字	ちがう部品へののりしろ
●	ちがう部品裏側へののりしろ
▶	さいごにはります

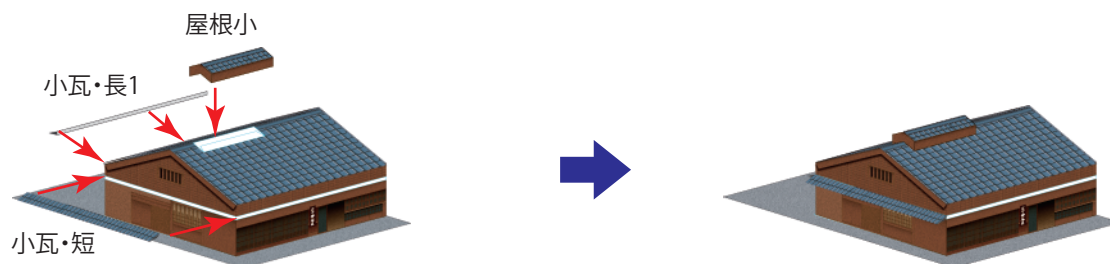
1 [表通り壁]、[庭側壁]を組み立てます。



2 1に[屋根大]を接着し、土台に付けます。

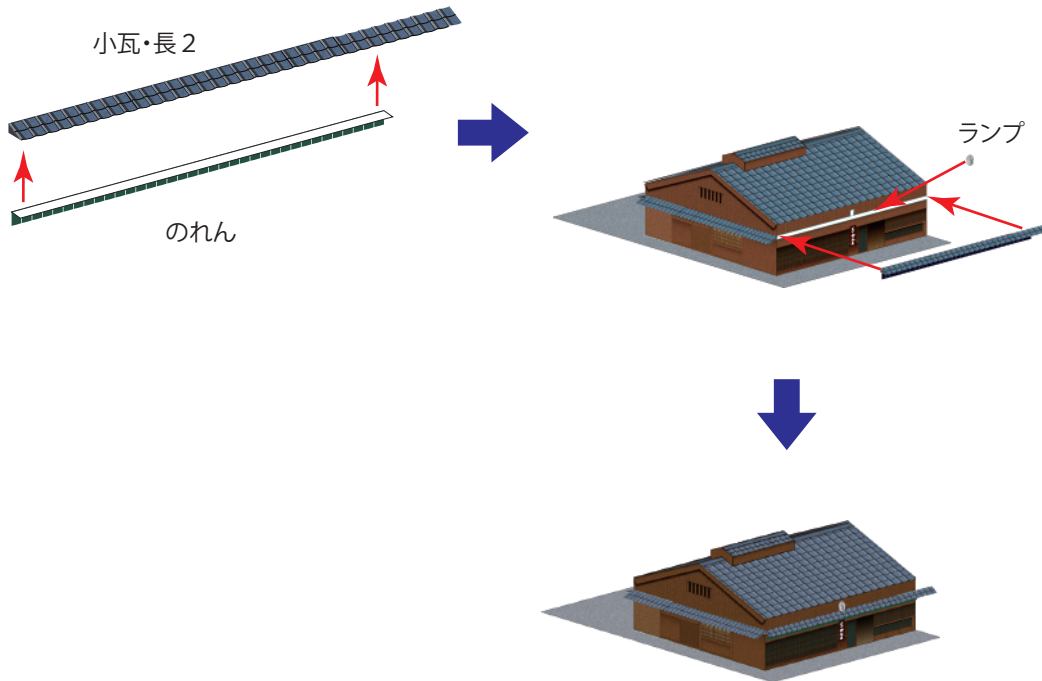


3 2に[小瓦・長1]、[小瓦・短]、[屋根小]を付けます。





4 [小瓦・長2]、[のれん]を組み立て、3に付けます。[ランプ]を組み立て付けます。



5 完成

