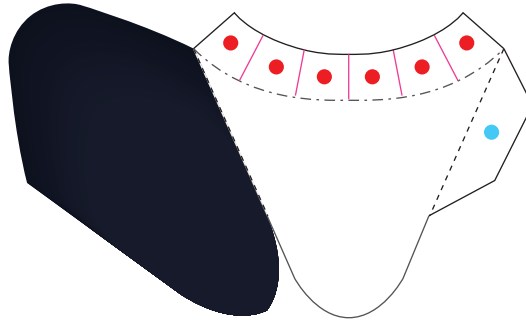
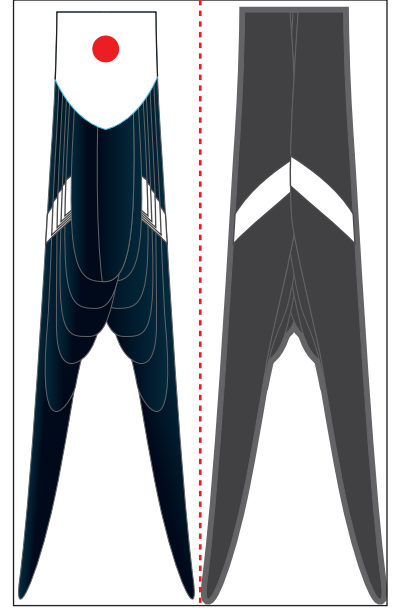


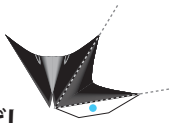
腰



尾羽



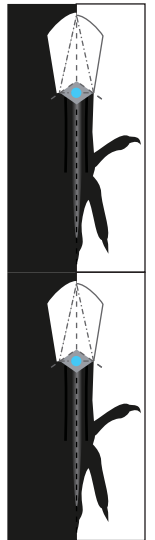
くちばし



胸



脚



-----	やま折り
- - - - -	たに折り
-----	切り込み
//////	切りぬき
-----	この位置までのりづけ
●	同じ部品同士ののりしろ
●	ちがう部品裏側へののりしろ
▶	さいごにはりませ

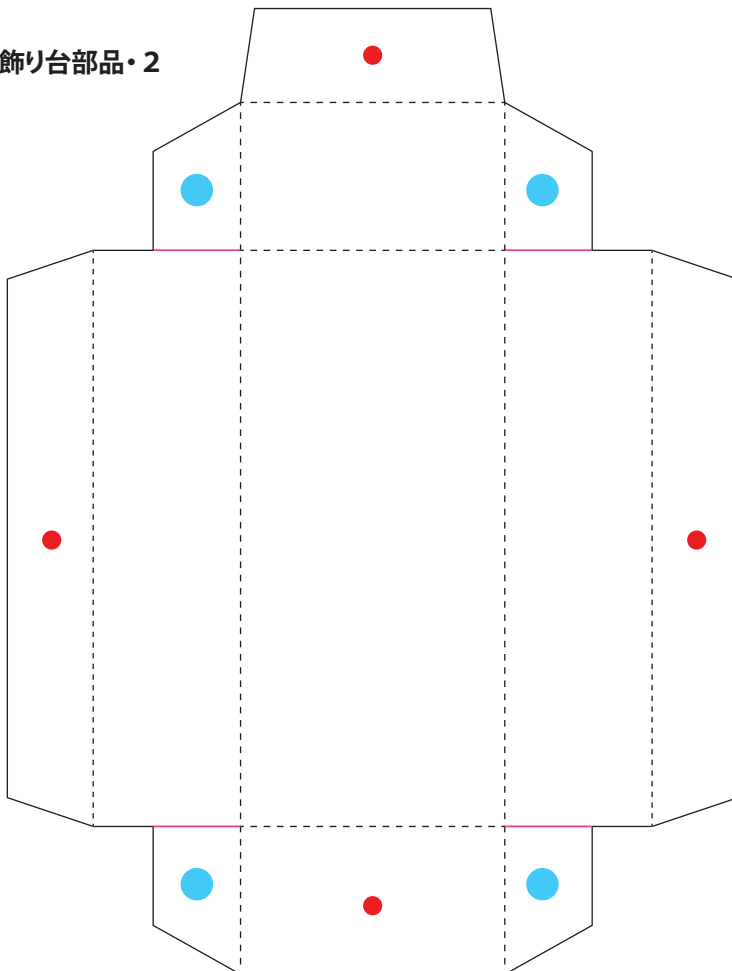
※厚手のインクジェット用紙（フォトマット紙）などにプリントすると作業しやすく、仕上がりもきれいです。



飾り台部品・1



飾り台部品・2



※厚手のインクジェット用紙（フォトマット紙）などにプリントすると作業しやすく、仕上がりもきれいです。

-----	やま折り
- - - - -	たに折り
—————	切り込み
///////	切りぬき
—————	この位置までのりづけ
●	同じ部品同士ののりしろ
●	ちがう部品裏側へののりしろ
▶	さいごにはりませ