



# Comillas

*Villa modernista,  
con mar y sidra*

# abba Apartments Comillas Golf

---

<sup>01</sup> Ubicación

---

<sup>02</sup> Apartamentos

---

<sup>03</sup> Servicios

---



01

# Ubicación

Localización privilegiada  
con vista panorámica a la costa



Abba Apartments Comillas Golf está ubicado en un entorno natural único, junto al Capricho de Gaudí y el Palacio de Sobrellano, dos de los edificios más singulares de la costa cántabra, distinguidos como Conjunto Histórico Artístico. Está a tan solo 10 minutos a pie del casco antiguo, donde se encuentran el Antiguo Ayuntamiento, la Plaza Mayor, la Fuente de los Tres Caños y los mejores restaurantes para degustar los mejores productos frescos de primera calidad.

Los apartamentos están ubicados sobre la imponente costa acantilada ofreciendo unas vistas predilectas al mar cantábrico, donde se encuentran la Playa Portillo y los Acantilados Cabrero y La Garita.

A tan solo 500m del hotel se encuentra el Club de Golf Rovacías, referente del golf de Cantabria con el horizonte de los Picos de Europa e ideal para los amantes del golf. El Aeropuerto Seve Ballesteros-Santander (SDR) está a 40 minutos del hotel, con conexiones nacionales e internacionales.

02

# Apartamentos

abba Apartments Comillas Golf está emplazado en pleno campo de Golf Rovacías, con maravillosas vistas al mar y al prado.

Cuenta con apartamentos equipados con las últimas comodidades y diseñadas para hacer la estancia de nuestros huéspedes cómoda y confortable.

## TIPOLOGÍA

---

Superior

---

Superior dúplex

---

Superior con jardín/terraza

---

Superior dúplex con jardín/terraza

---



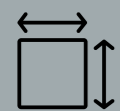
# Superior

## Capacidad para 4 - 6 personas

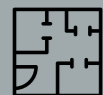
Apartamentos diseñados con un estilo moderno y actual, y ofrecen todo lo necesario para asegurar el confort y descanso de nuestros huéspedes. Cuentan con plancha para ropa, lavadora, calefacción, sofá, armario, bañera, aseo, baño, bidet, secador potente de pelo, espejo de aumento, televisión Smart TV de plasma de 55" en salón y televisión de 42" en dormitorio principal, frigorífico, microondas, cafetera, cocina con utensilios, fogones y cafetera, zona de comedor, además de kit de limpieza de bienvenida con bayeta, estropajo, detergente para lavavajillas y bolsa de basura.



4/6 personas



70 m<sup>2</sup> aprox.



**Dormitorio 1**  
1 cama doble

**Dormitorio 2**  
2 camas individuales

**Salón comedor**  
1 sofá cama de dos plazas



# Superior dúplex

## Capacidad para 6 - 8 personas

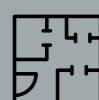
Apartamentos diseñados con un estilo moderno y actual, y ofrecen todo lo necesario para asegurar el confort y descanso de nuestros huéspedes. Cuentan con plancha para ropa, lavadora, calefacción, sofá, armario, bañera, aseo, baño, bidet, secador potente de pelo, espejo de aumento, televisión Smart TV de plasma de 55" en salón y televisión de 42" en dormitorio principal, frigorífico, microondas, cafetera, cocina con utensilios, fogones y cafetera, zona de comedor, además de kit de limpieza de bienvenida con bayeta, estropajo, detergente para lavavajillas y bolsa de basura.



6/8 personas



100 m<sup>2</sup> aprox.



**Dormitorio 1**  
1 cama doble

**Dormitorio 2**  
2 camas individuales

**Dormitorio 3**  
2 camas individuales

**Salón comedor**  
1 sofá cama de dos plazas



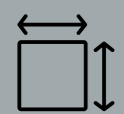
# Superior con jardín/terraza

## Capacidad para 4 - 6 personas

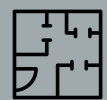
Apartamentos diseñados con un estilo moderno y actual, y ofrecen todo lo necesario para asegurar el confort y descanso de nuestros huéspedes. Cuentan con plancha para ropa, lavadora, calefacción, sofá, armario, bañera, aseo, baño, bidet, secador potente de pelo, espejo de aumento, televisión Smart TV de plasma de 55" en salón y televisión de 42" en dormitorio principal, frigorífico, microondas, cafetera, cocina con utensilios, fogones y cafetera, zona de comedor, además de kit de limpieza de bienvenida con bayeta, estropajo, detergente para lavavajillas y bolsa de basura.



4/6 personas



70 m<sup>2</sup> aprox.



**Dormitorio 1**  
1 cama doble

**Dormitorio 2**  
2 camas individuales

**Salón comedor**  
1 sofá cama de dos plazas



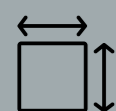
# Superior dúplex con jardín/terraza

**Capacidad para 6 - 8 personas**

Apartamentos diseñados con un estilo moderno y actual, y ofrecen todo lo necesario para asegurar el confort y descanso de nuestros huéspedes. Cuentan con plancha para ropa, lavadora, calefacción, sofá, armario, bañera, aseo, baño, bidet, secador potente de pelo, espejo de aumento, televisión Smart TV de plasma de 55" en salón y televisión de 42" en dormitorio principal, frigorífico, microondas, cafetera, cocina con utensilios, fogones y cafetera, zona de comedor, además de kit de limpieza de bienvenida con bayeta, estropajo, detergente para lavavajillas y bolsa de basura.



6/8 personas



100 m<sup>2</sup> aprox.



**Dormitorio 1**  
1 cama doble

**Dormitorio 2**  
2 camas individuales

**Dormitorio 3**  
2 camas individuales

**Salón comedor**  
1 sofá cama y Smart TV 50"





03

# Servicios

En abba Apartments Comillas Golf cuidamos de nuestros huéspedes y les ofrecemos los mejores servicios e instalaciones para que disfruten de una estancia que supere sus expectativas, llena de confort y con una atención personalizada.



## Recepción 24h

Con personal multilingüe



## Desayuno buffet

Frío y caliente. Dulce y salado. Ofrece opciones para intolerancias al gluten y la lactosa



## Gimnasio

Ideal para desconectar mientras te pones en forma cuerpo y mente



## Parking

Sujeto a disponibilidad



## Conexión WIFI gratuita

Navega sin límites



## Piscina



## Pádel y Tenis



## Para los más madrugadores

Dispones de nuestro servicio de café y té self-service, totalmente gratuito en el lobby del hotel.





Palacio Sobrellano



El Capricho de Gaudí

abba Apartments Comillas Golf

Urbanización Rovacias, s/n  
39520 Comillas

T (+34) 942 72 04 70

W [www.abbahoteles.com](http://www.abbahoteles.com)

E [comillasapartments@abbahoteles.com](mailto:comillasapartments@abbahoteles.com)

*Nos vemos pronto  
en abba*

Abril 2023