



Comment préparer une carte en réponse à l'Inventaire rétrospectif?

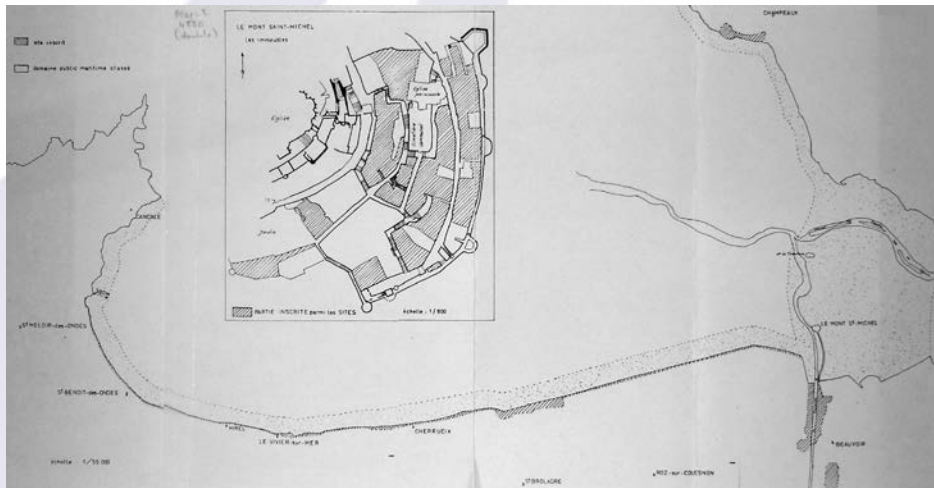


Qu'est-ce que l'Inventaire rétrospectif?

- Un projet visant à clarifier la délimitation d'origine des biens du patrimoine mondial inscrits entre 1978 et 1998
- Tous les Etats parties en Europe ont été invités à envoyer des cartes de bonne qualité qui présentent les limites de leur biens tels qu'inscrits sur la Liste du patrimoine mondial (les Etats parties en Amérique du Nord recevront une demande similaire avant la fin de 2012)
- Le résultat attendu est l'amélioration de la protection et de la gestion des biens du patrimoine mondial inscrits tout au début de la *Convention*



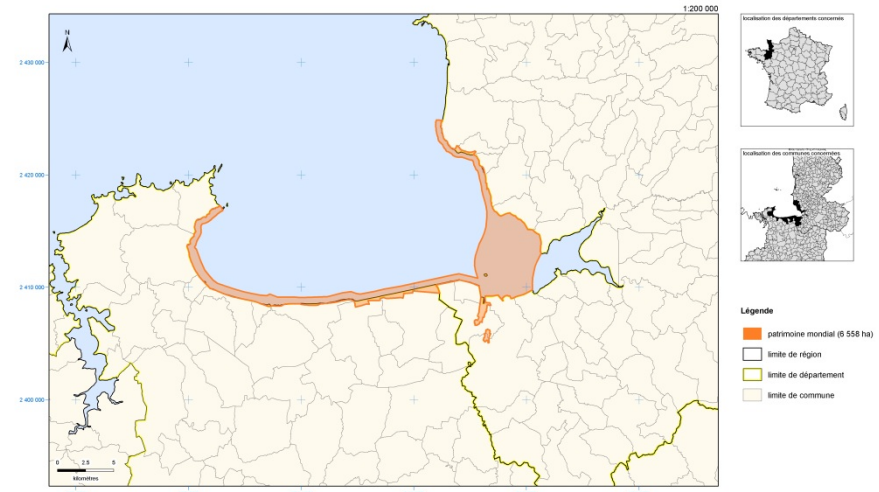
Questions de limites possibles à l'époque de l'inscription: 1) biens ayant une délimitation claire, mais pas une bonne carte



ATLAS DES BIENS FRANÇAIS INSCRITS SUR LA LISTE DU PATRIMOINE MONDIAL, EN APPLICATION DE LA CONVENTION ADOPTÉE PAR L'UNESCO EN 1972

RAPPORT PÉRIODIQUE 2005

080 - Le Mont Saint-Michel et sa baie : délimitation du bien lors de son inscription sur la liste en 1979

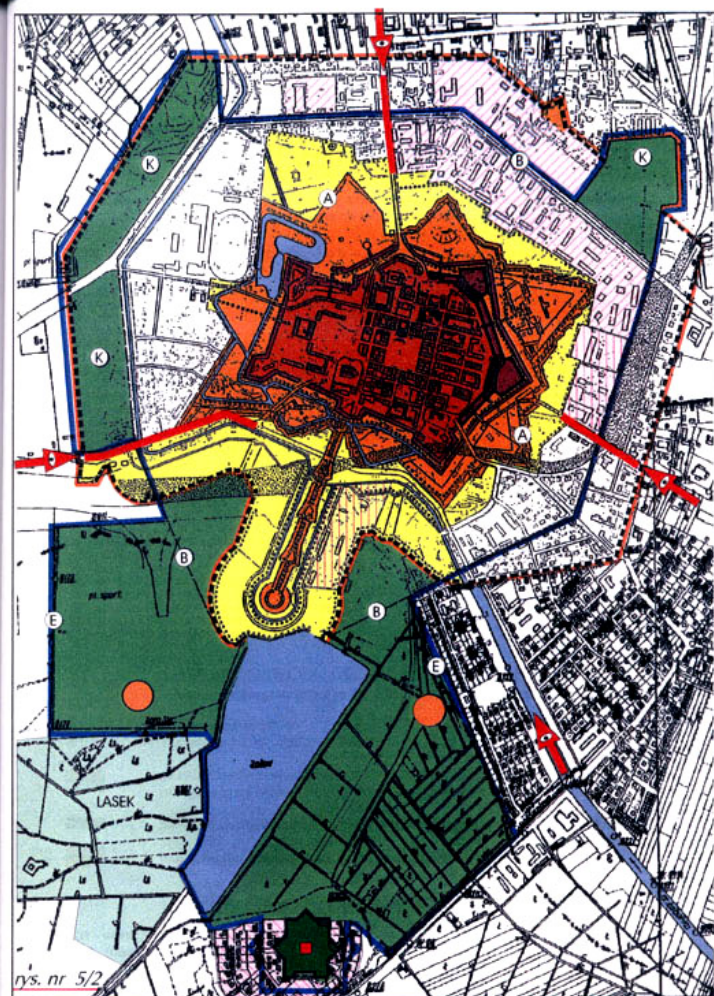


Ministère de la culture et de la communication
Direction de l'architecture et du patrimoine
152 rue Saint-Hippolyte
75007 Paris cedex 07
<http://www.culture.gouv.fr>

Ministère de l'écologie et du développement durable
Direction de la nature et des paysages
20 avenue de Ségur
75007 Paris
<http://www.ecologie.gouv.fr>

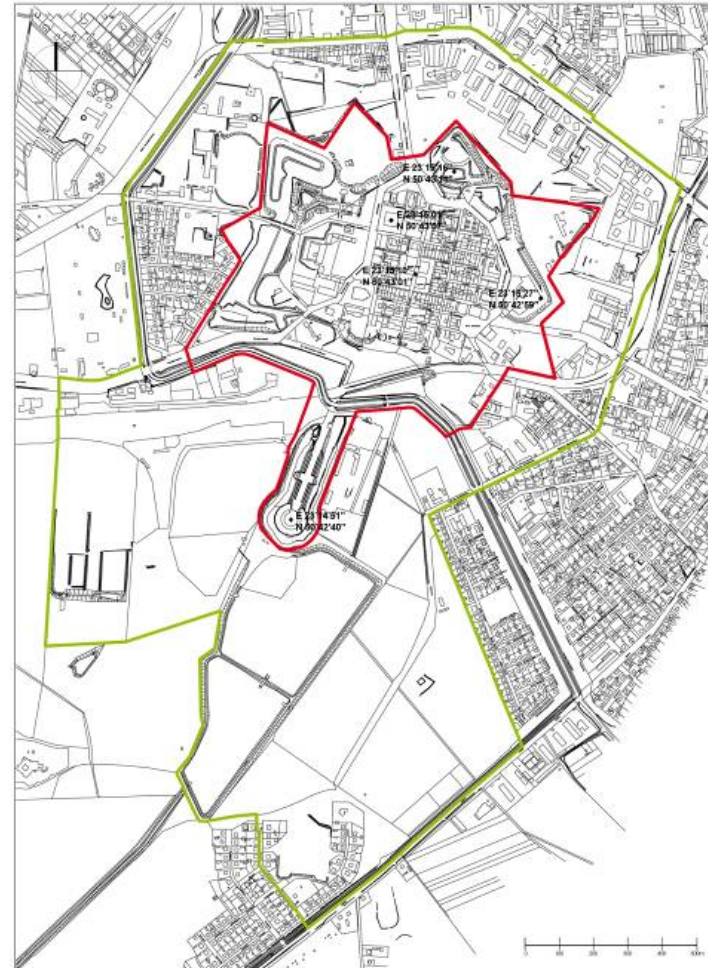
Carte réalisée dans le cadre du rapport périodique 2005 sur la mise en œuvre de la convention du patrimoine mondial
Conception et réalisation : Ministère de la culture et de la communication - Atlas de l'architecture et du patrimoine - Hervé Martin - décembre 2005
Sources des données patrimoniales : proposition d'inscription de 1979 (archives Centre du Patrimoine Mondial / ICOMOS) / DIREN Basse-Normandie / DIREN Bretagne
Sources des limites de carte : IGN/Carif (IGN 2000) / Gaël Lape (IGN 2000)
Coordonnées planimétriques exprimées en mètres - projection cartographique française - Lambert 2 étendu

Questions de limites possibles à l'époque de l'inscription: 2) biens ayant une délimitation pas claire





OPRACOWANIE: arch. Andrzej Gajewski WSPÓLPRACIA: arch. Agnieszka Kotul
Materiał z materiałów programowych do planu Planu Ogólnego (1984) Program Rewitalizacji N. Katedra Miast i Wsi, rys. nr 5/2, 1984, Archiwum, Zakład Geografii i Urbanistyki, Białystok, 1985

PLANISTYCZNE UWARUNKOWANIA OCHRONY I KSZTAŁTOWANIA
ZAMOJSKIEGO ZESPOŁU ZABYTKOWEGO STAREGO MIASTA WRAZ
Z XIX-W. FORTYFIKACJAMI ORAZ ICH BEZPOŚREDNIM OTOCZENIEM



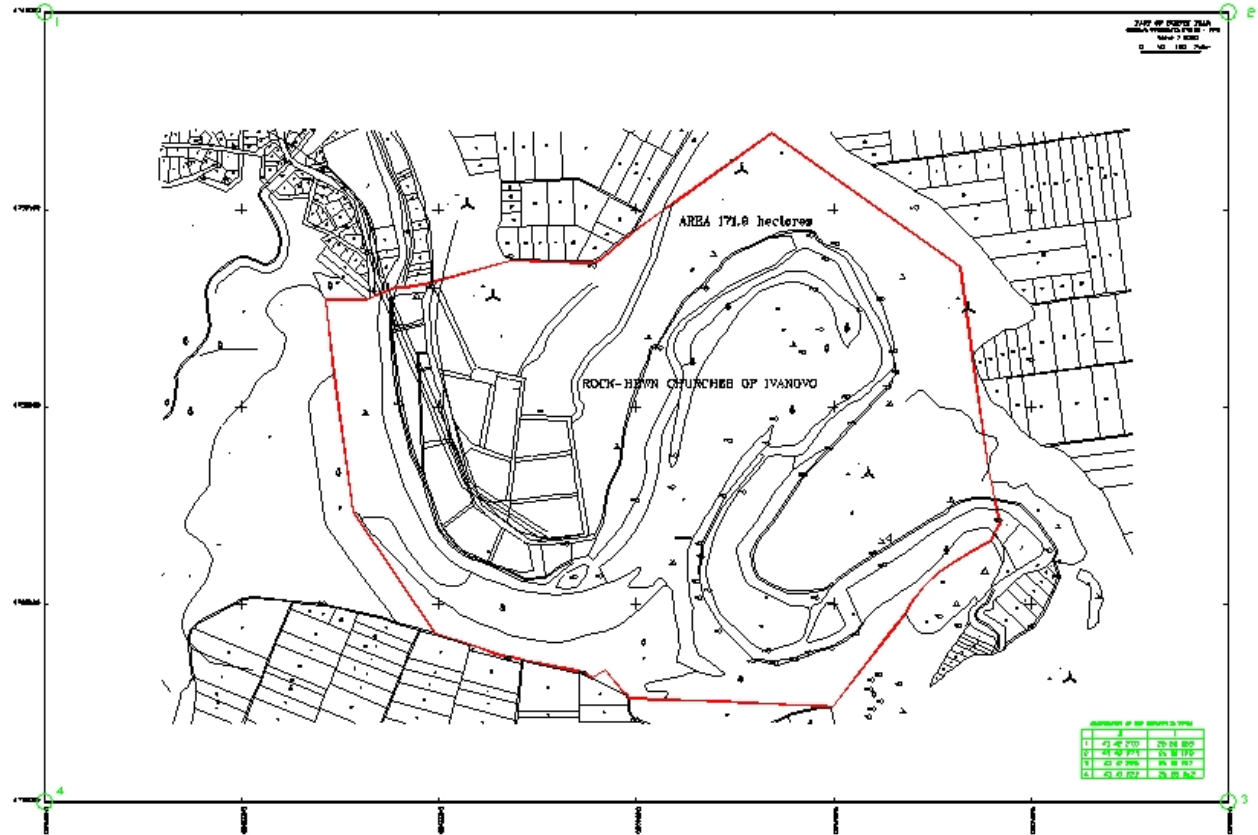
Old City of Zamość, Poland

-  - boundary of World Heritage property
-  - boundary of the buffer zone of the World Heritage property



Questions de limites possibles à l'époque de l'inscription: 3) biens sans aucune délimitation

X

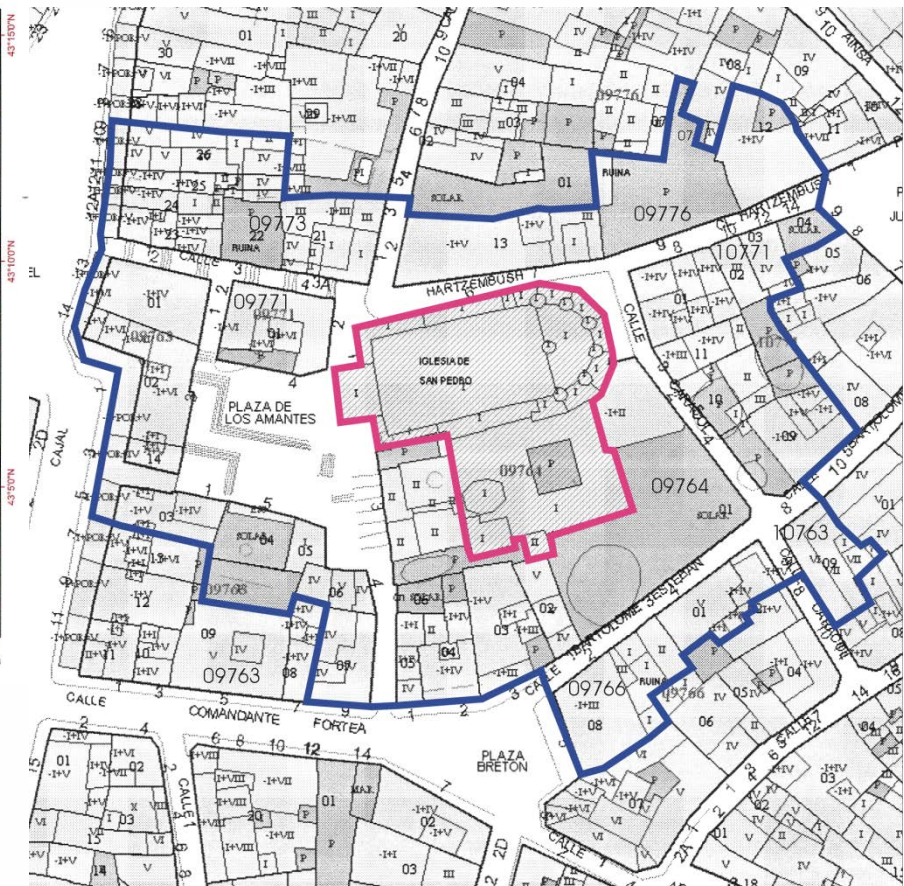
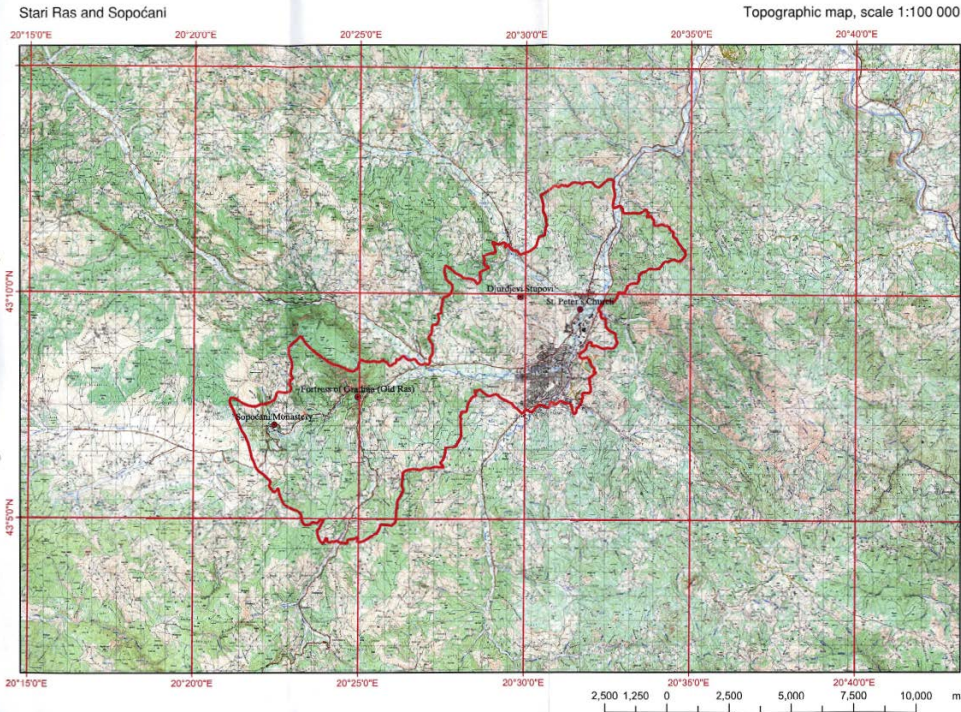


Éléments requis pour des cartes complètes

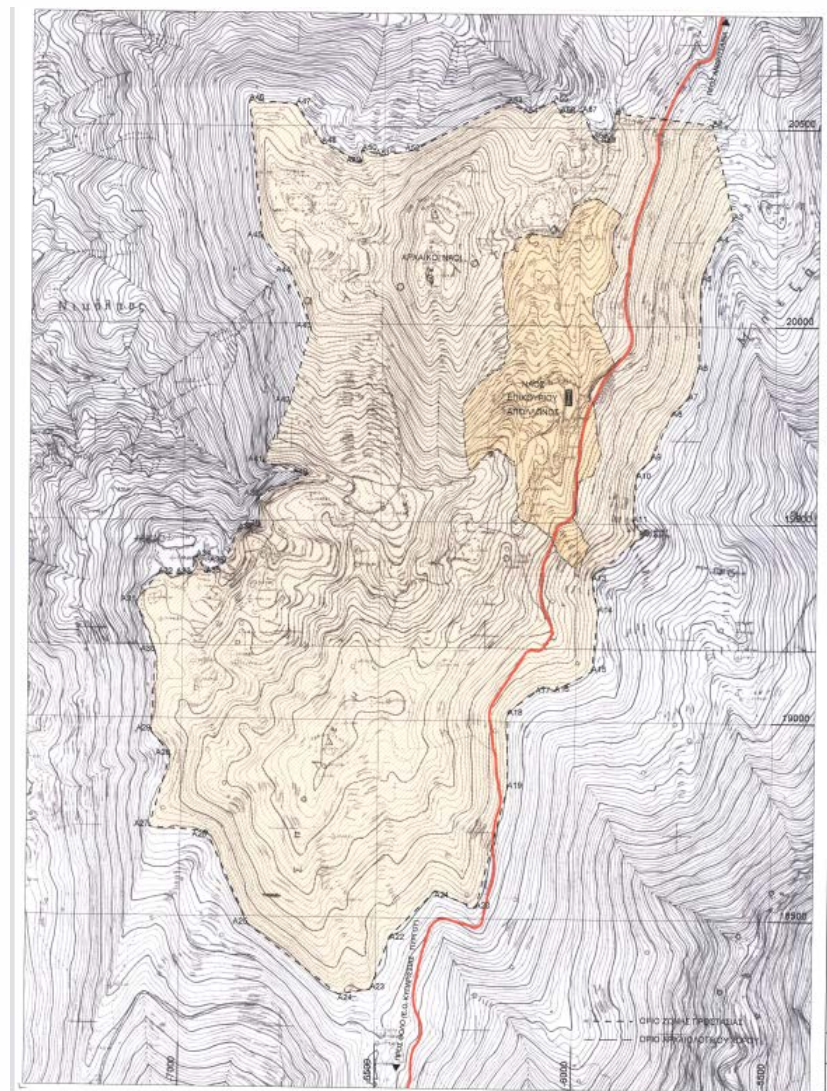
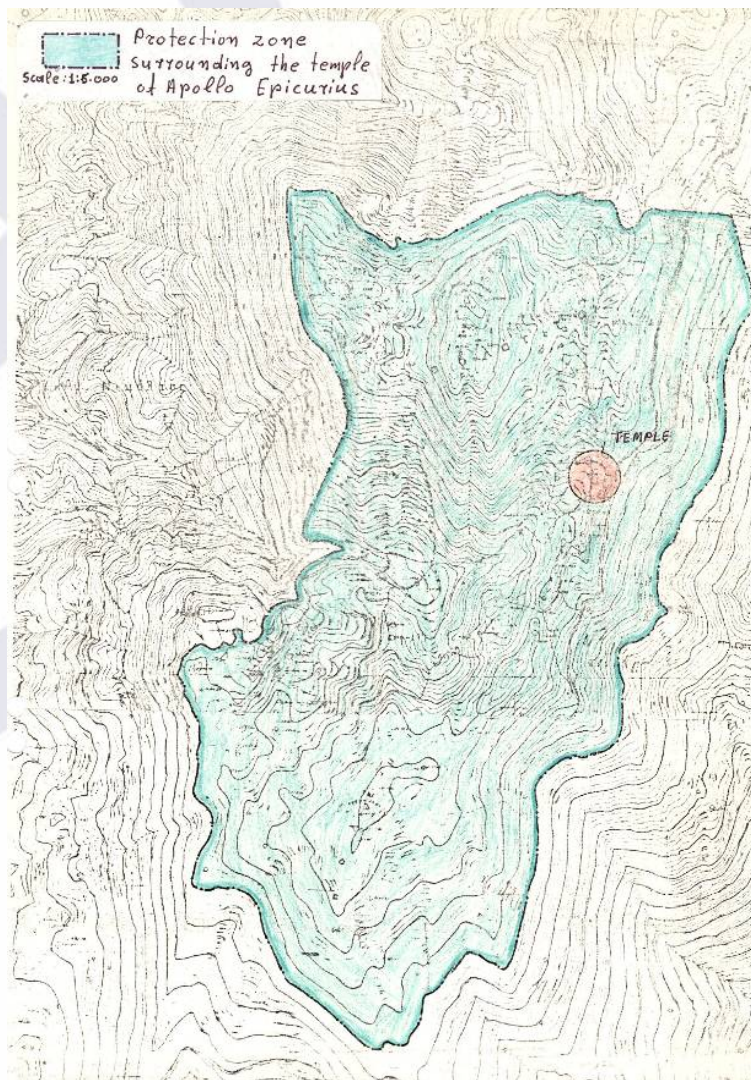
- La typologie appropriée
- Une délimitation claire du bien tel qu'inscrit
- Une échelle à barreaux
- Références aux coordonnées géographiques
- L'orientation
- Une légende qui se réfère aux limites du bien du patrimoine mondial
- La langue
- La superficie en hectares



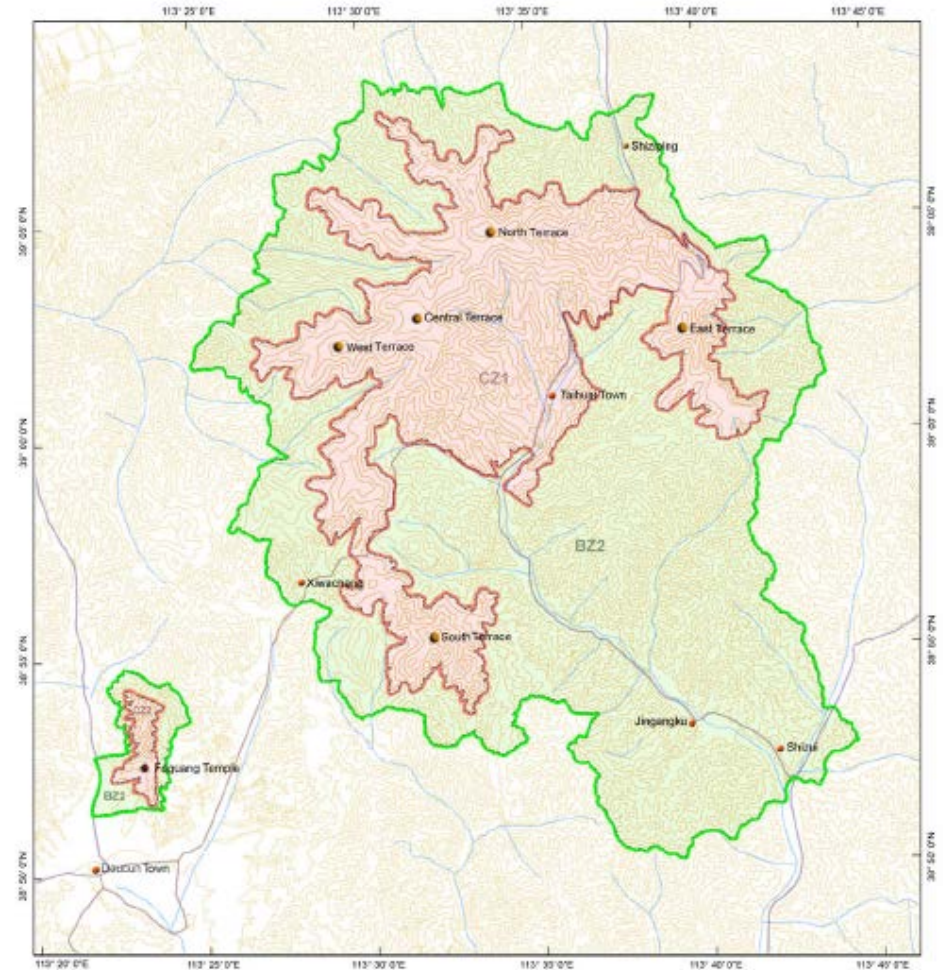
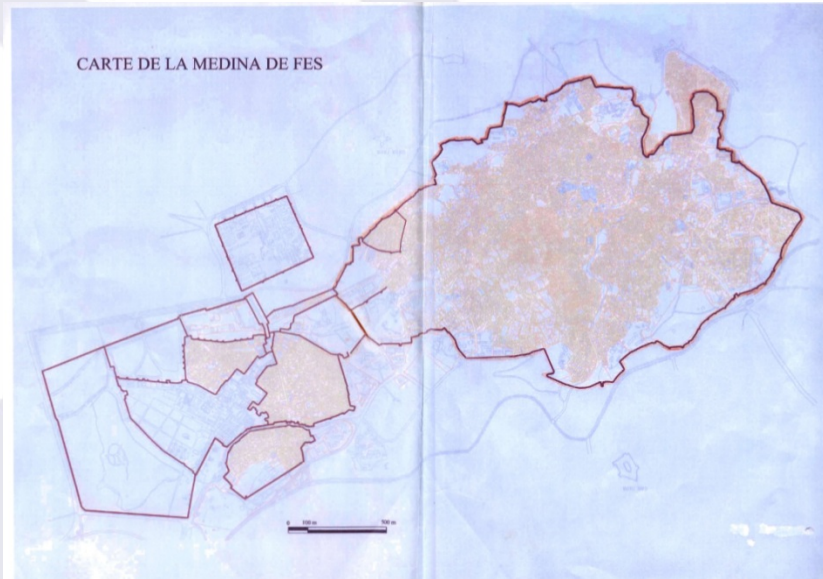
Éléments requis pour des cartes complètes: la typologie appropriée



Éléments requis pour des cartes complètes: *une délimitation* claire du bien tel qu'inscrit



Éléments requis pour des cartes complètes: une délimitation *claire* du bien tel qu'inscrit

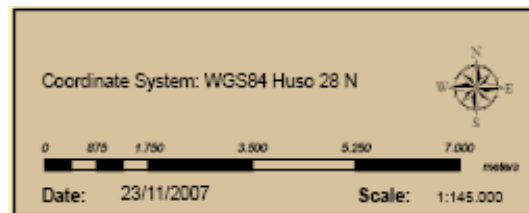


Éléments requis pour des cartes complètes: *une délimitation claire du bien tel qu'inscrit*

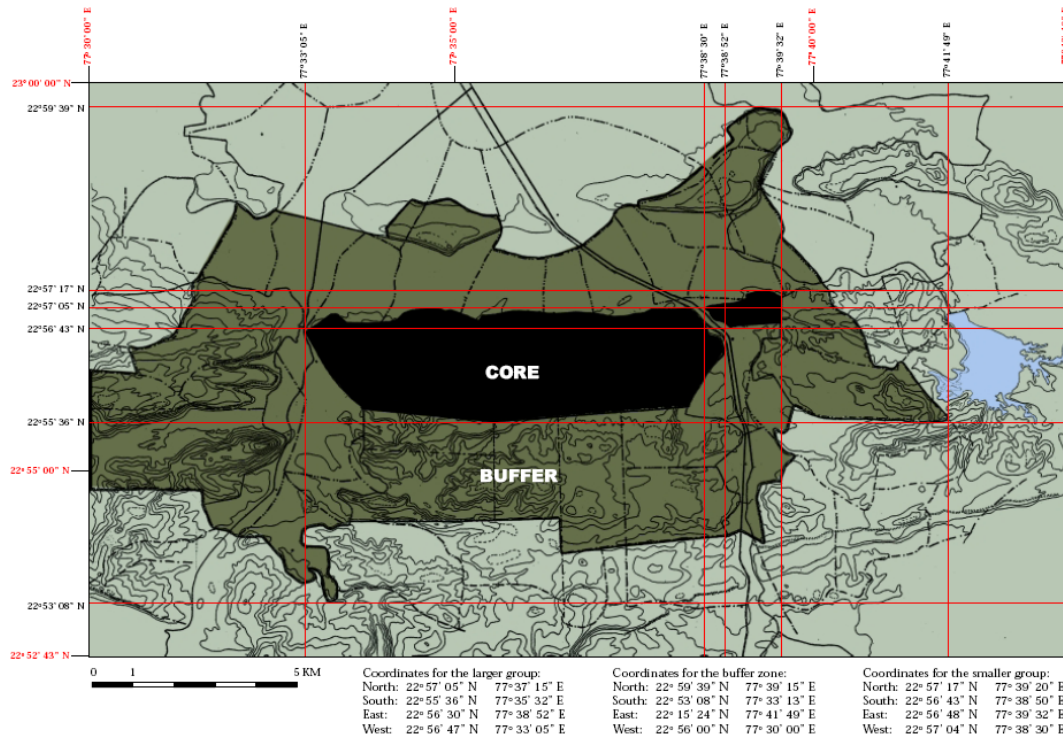


Éléments requis pour des cartes complètes: l'échelle à barreaux

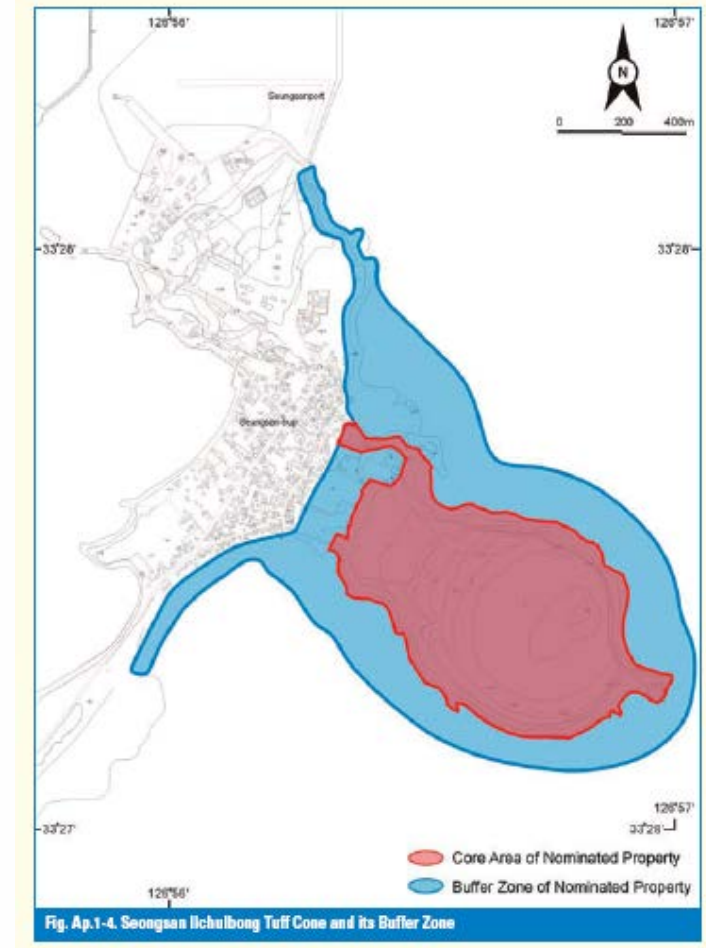
1 : 2000



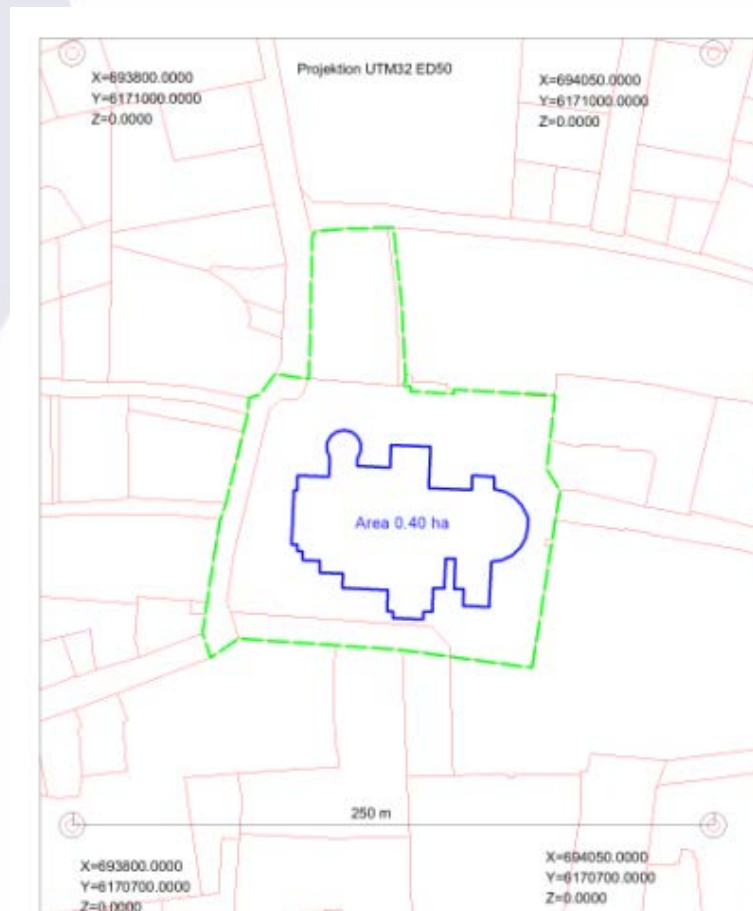
Éléments requis pour des cartes complètes: références aux coordonnées géographiques → grille des coordonnées ou marques de coordonnées



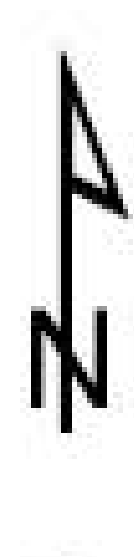
Map indicating coordinates of core and buffer zones



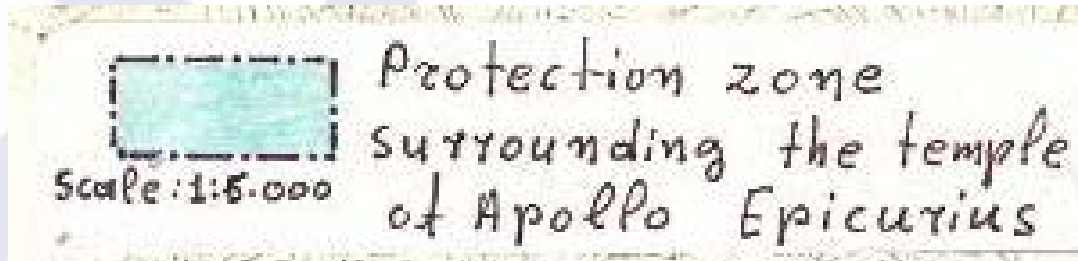
Éléments requis pour des cartes complètes: références aux coordonnées géographiques → indication des coordonnées d'au moins quatre points sur la carte



Éléments requis pour des cartes complètes: l'orientation



Éléments requis pour des cartes complètes: une légende qui se réfère aux limites du bien du patrimoine mondial



Eléments requis pour des cartes complètes: la langue

Mapy: 1. mapa 1:10 000 (1994) - 2. mapa 1:10 000 (1994) - 3. mapa 1:10 000 (1994) - 4. mapa 1:10 000 (1994) - 5. mapa 1:10 000 (1994) - 6. mapa 1:10 000 (1994) - 7. mapa 1:10 000 (1994) - 8. mapa 1:10 000 (1994) - 9. mapa 1:10 000 (1994) - 10. mapa 1:10 000 (1994)

PLANISTYCZNE UWARUNKOWANIA OCHRONY I KSZTAŁTOWANIA
ZAMOJSKIEGO ZESPOŁU ZABYTKOWEGO STAREGO MIASTA WRAZ
Z XIX-W. FORTYFIKACJAMI ORAZ ICH BEZPOŚREDNIM OTOCZENIEM


TÁJVÉDELMI KÖRZET VÁZRAJZA

CITY OF LUXEMBOURG its Old Quarters and Fortifications
Boundary of the UNESCO World Heritage property



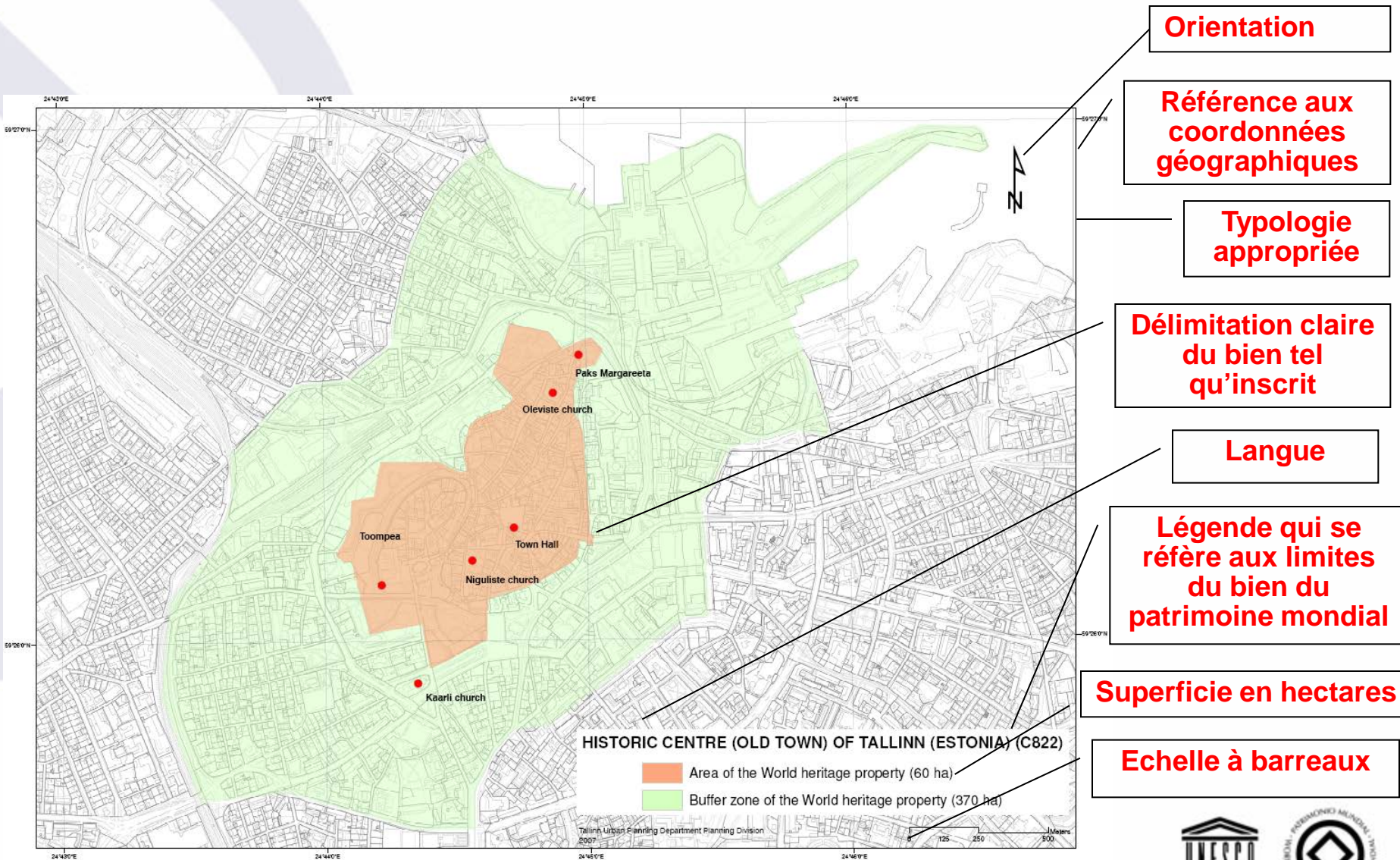
Éléments requis pour des cartes complètes: la superficie en hectares

Inscription sur la liste
(superficie en hectares)

 patrimoine mondial (0.86 ha)



Pour résumer



Orientation

Référence aux coordonnées géographiques

Typologie appropriée

Délimitation claire du bien tel qu'inscrit

Langue

Légende qui se réfère aux limites du bien du patrimoine mondial

Superficie en hectares

Echelle à barreaux

