

# استراتيجية مشاركة القطاع الخاص

التعامل مع التحديات البيئية من خلال ممارسات الأعمال التجارية المستدامة هو صميم عملنا.

اعتمد برنامج الأمم المتحدة للبيئة أول استراتيجية لمشاركة القطاع الخاص في أكتوبر ٢٠١٩. وتقوم الاستراتيجية بتوجيه مشاركة برنامج الأمم المتحدة للبيئة مع القطاع الخاص للمساهمة في التغييرات والابتكارات التحويلية المستدامة التي تتماشى مع استراتيجية البرنامج المتوسطة الأجل وبرنامج عمله.

لقد حان وقت العمل الآن.



## للاتصال بنا

برنامج الأمم المتحدة للبيئة

جادة الأمم المتحدة

منطقة غيغيري - صندوق بريد ٣٠٥٢٢-١٠٠٠

نيروبي، كينيا

تليفون - ٢٥٤٢٠٧٦٢٣٤٣١

بريد إلكتروني

unenvironment-privatesector@un.org

لزيارة موقعنا على الإنترنت:

unep.org/about-un-environment/private-sector-engagement

برنامج الأمم  
المتحدة للبيئة

unep.org/ar

## مبادراتنا ومنصاتنا

الطبعة السادسة من توقعات البيئة العالمية (الطبعة السادسة من توقعات البيئة العالمية للأعمال التجارية)

تخلق الاتجاهات البيئية العالمية مخاطر جديدة وفرصاً جديدة للشركات في كل صناعة. وتستهدف الطبعة السادسة من توقعات البيئة العالمية للأعمال التجارية قادة الأعمال المسؤولين عن ضمان فهم المخاطر والفرص ومعالجتها وتحويلها إلى ميزة تنافسية طويلة الأجل لشركاتهم. وتُقيّم الطبعة السادسة من توقعات البيئة العالمية للأعمال التجارية الآثار التشغيلية والسوقية والآثار المتعلقة بالسمعة والسياسات للاتجاهات البيئية على قطاعات الأعمال المختلفة.

### مبادرة دورة الحياة

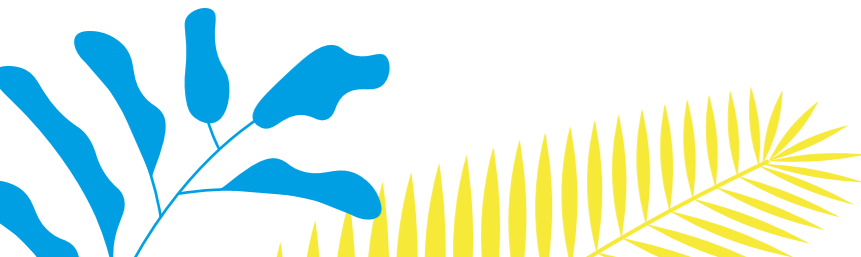
مبادرة دورة الحياة هي شراكة بين القطاعين العام والخاص وأصحاب المصلحة المتعددين تمكن من الاستخدام العالمي لمعرفة دورة الحياة الموثوقة من قبل أصحاب المصلحة من القطاعين العام والخاص. وبحلول عام ٢٠٢٢، تسعى مبادرة دورة الحياة إلى تحريب ما لا يقل عن ٢٥٠٠ من صانعي السياسات وصناع القرار في مجال الأعمال وممارسي تقييم دورة الحياة وتعميم استخدام التفكير في دورة الحياة، من خلال إقامة الشراكات، في أربعة مجالات عالمية لصنع القرار والسياسات في ١٥ دولة على الأقل و٣٠ شركة.

### منصة الأرز المستدام

منصة الأرز المستدام هي أول معيار طوعي في العالم لاستدامة الأرز. يشترك المعهد الدولي لبحوث الأرز وبرنامج الأمم المتحدة للبيئة في عقد منصة الأرز المستدام. يوصي معيار زراعة الأرز الخاص بمنصة الأرز المستدام بنحو ٤١ إرشاد في زراعة الأرز تغطي إدارة المزارع، واستخدام المياه، وإدارة الآفات، وإدارة المغذيات، وممارسات الحصاد وما بعد الحصاد، وحتى ممارسات العمل. ومع ما يقرب من ١٠٠ مؤسسة شريكة في ٢٤ بلداً، وصل برنامج منصة الأرز المستدام إلى ما يقرب من ٧٠٠٠٠ مزارع وتم تنفيذه في أكثر من ٣١٩٠٠٠ هكتار من الأراضي الصالحة لزراعة الأرز.

### مبادرة تمويل برنامج الأمم المتحدة للبيئة

مبادرة تمويل برنامج الأمم المتحدة للبيئة هي شراكة بين برنامج الأمم المتحدة للبيئة والقطاع المالي العالمي لتعبئة تمويل القطاع الخاص من أجل التنمية المستدامة. وتعمل مبادرة تمويل برنامج الأمم المتحدة للبيئة مع أكثر من ٣٠٠ عضو - البنوك وشركات التأمين والمستثمرين وأكثر من ١٠٠ مؤسسة داعمة - للمساعدة في إنشاء قطاع مالي يخدم الناس والكوكب مع تقديم تأثيرات إيجابية. ومن خلال الشراكة مع ٣٠ مصرف من المصارف الأعضاء، طورت مبادرة تمويل برنامج الأمم المتحدة للبيئة مبادئ الخدمات المصرفية المسؤولة (المبادئ)، وهي إطار عمل جديد لمساعدة أي مصرف على مواصلة استراتيجية أعماله مع أهداف اتفاق باريس بشأن تغير المناخ وأهداف التنمية المستدامة.



## ما أهمية إقامة الشراكات معنا؟

على الرغم من التقدم المحرز في بعض القضايا البيئية، فإن تدهور النظام البيئي آخذ في الازدياد وبشكل مخاطر متزايدة على المجتمعات.

يعتبر القطاع الخاص محركاً لمعظم الحقائق البيئية التي يتم الاستشهاد بها مثل تغير المناخ وتدهور الأراضي وفقدان التنوع البيولوجي وتوليد النفايات البلاستيكية. وتتمثل نتائج مشاركتنا مع القطاع الخاص فيما يلي:

- إنشاء **سياسات ذكية** لحماية البيئة مع تمكين الشركات، والمعرفة العلمية الحديثة والبيانات المصممة لتلبية احتياجات القطاع الخاص والدعوة المستهدفة لتعزيز التغيير الثقافي بين المستهلكين.
- تعزيز **سلسلة القيمة** والتعاون القطاعي والمشاريع المشتركة التي تحركها الحاجة الملحة لإجراء تحول بشأن الصناعات والقطاعات بأكملها، ومساعدة كيانات القطاع الخاص على إعادة تصميم عملياتها ونماذج أعمالها.
- **لتبادل المعرفة، ونشر أفضل الممارسات، وتسريع الابتكارات** والدعوة المستهدفة لتعزيز التغيير الثقافي على نطاق واسع بين المنتجين والمستهلكين.
- **للتعاون مع القطاع المالي للتمويل المشترك وإعادة توجيه التدفقات المالية وتحفيز الاستثمارات** في إيجاد حلول للمناخ والبيئة والأسواق التي لا تحظى بخدمات كافية.

## ما هي الجهات التي نقيم شراكات معنا؟

يتمثل الهدف الاستراتيجي لبرنامج الأمم المتحدة للبيئة في العمل مع كيانات القطاع الخاص التي:

- **أثبتت التزامها** وقدرتها على اتخاذ الإجراءات وتقليل بصمتها البيئية.
- **توفر الموارد أو الحلول** لحل التحديات البيئية الحالية والناشئة. يتبع برنامج الأمم المتحدة للبيئة نهج الأمم المتحدة المشترك الذي تمت الموافقة عليه مؤخراً لبحوث التوقعات وبذل العناية الواجبة لشراكات قطاع الأعمال للمشاركات من المستوى ٤ والمستوى ٥. علاوة على ذلك، يدعم برنامج الأمم المتحدة للبيئة ويشجع شركائه على أن يصبحوا مشاركين في الاتفاق العالمي للأمم المتحدة.

## مبادئنا

١. التوافق مع أهداف برنامج الأمم المتحدة للبيئة وولايته ورسالته.
٢. المشاركة الموجهة نحو التأثير والقائمة على النتائج.
٣. الشفافية والإفصاح.
٤. إضافة قيمة من خلال العمل معاً.
٥. التعاون القائم على الارتقاء بالمعايير.
٦. النزاهة والحياد والاستقلال.

## سبل الشراكة معنا

- **نشر المعلومات** على أساس تقاسم برنامج الأمم المتحدة للبيئة للمعلومات مع القطاع الخاص من خلال القنوات التي لا يلزم فيها إجراء حوار نشط.
- **الأحداث العامة والتدريب والحملات** التي يلعب فيها كيان القطاع الخاص دوراً أكثر نشاطاً بشكل معتدل.
- **الشبكات المفتوحة ومناقشة السياسات**، يشمل هذا المستوى من المشاركة الانخراط مع القطاع الخاص في شبكات مفتوحة (لا توجد قيود على العضوية)، واجتماعات لمرة واحدة وعمليات عامة يستضيفها برنامج الأمم المتحدة للبيئة أو يعقدتها.
- **منتديات أصحاب المصلحة المتعددين** غالباً ما تركز (الشبكات والمنصات) على موضوع معين أو تهدف إلى تطوير صناعة معينة من خلال تفاعل أصحاب المصلحة المتعددين، وعادة ما يتم عقدها على المدى الطويل وتهدف إلى تزويد كيانات القطاع الخاص بإمكانية الوصول إلى أصحاب المصلحة المتعددين والأقران. ويتمثل الهدف في مشاركة أفضل الممارسات بين المشاركين وتزويدهم بفرص نشطة للمساهمة في تطوير إطار عمل مشترك أو مبادئ أو إرشادات يمكن أن تحدد الاتجاه المستقبلي لصناعة معينة.
- **الشراكات والتحالفات والمعاملات القائمة على نهج وثيقة وفعالة** للعمل مع كيان من القطاع الخاص أو تحالف من الكيانات للوصول إلى أهداف محددة. ويمكن أن تكون أيضاً معاملات مالية محددة، وصفقات بين القطاعين العام والخاص حيث يلعب برنامج الأمم المتحدة للبيئة دور الوسيط.

## رؤيتنا

بحلول عام ٢٠٢٥، ستكون مشاركة برنامج الأمم المتحدة للبيئة مع القطاع الخاص قد أحدثت تغييرات وابتكارات تحويلية وآثار إيجابية قابلة للقياس ومزايا اقتصادية واجتماعية؛ تقليل المخاطر البيئية الحالية والناشئة؛ زيادة مرونة المجتمعات وكوكبنا؛ ومساعدة الشركاء على المساهمة في تحقيق أهداف التنمية المستدامة.

## مهمتنا

تتمثل مهمتنا في إشراك القطاع الخاص بطريقة شفافة وموجهة نحو التأثير، ومدفوعة بالحاج لإدارة بيئتنا بشكل مستدام، والمساهمة بشكل كبير وقابل للقياس في تحقيق أهداف التنمية المستدامة وولاية برنامج الأمم المتحدة للبيئة. ونهدف إلى إلهام الشركاء، وكذلك الدول والشعوب، وإبلاغهم وتمكينهم من تحسين نوعية حياتهم بشكل مستدام، مع ضمان الاستدامة للأجيال القادمة.



## الأهداف بحلول عام ٢٠٢٥

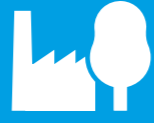
### الركيزة ١:

التأثيرات على أهداف التنمية المستدامة والأهداف البيئية (قابلة للقياس وقابلة للقياس الكمي).



### الركيزة ٢:

التغيرات التحويلية للصناعات والقطاعات (التغير الثقافي ونماذج الأعمال الجديدة).



### الركيزة ٣:

ابتكارات تؤدي إلى حلول حول الاستدامة.



### الركيزة ٤:

الموارد والدخل لزيادة تسريع الزخم نحو مستقبل مستدام

