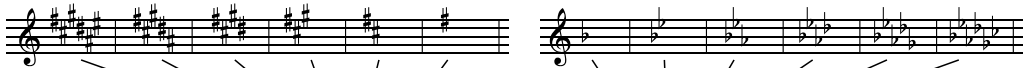


Violine: Griffabelle für alle Tonarten



				G D A E											
Fis	H	E	A	D	G	C-Dur a-Moll				F	B	Es	As	Des	Ges
dis	gis	cis	fis	h	e					d	g	c	f	b	es
6#	5#	4#	3#	2#	1#					1b	2b	3b	4b	5b	6b
				0	0	0	0	0	0	0					



G	D	A	E
Gis	Dis	Ais	F
A	E	H	Fis
Ais	F	C	G
H	Fis	Cis	Gis
C	G	D	A
Cis	Gis	Dis	Ais
D	A	E	H
Dis	Ais	F	C
E	H	Fis	Cis
F	C	G	D
Fis	Cis	Gis	Dis
G	D	A	E

①	①	①	①						①	①	①	①	①	①	①
—	—	②	②	①	①	①	①	①	—	—	—	—	—	②	②
②	②	—	—	—	—	—	—	—	②	②	②	②	—	—	—
③	③	③	③	②	②	②	③	③	③	③	③	③	③	③	③
④	④	④	④	③	③	③	③	③	④	④	④	④	④	④	④
—	—	—	⑤	④	④	④	④	④	—	—	—	—	—	—	⑤
⑤	⑤	⑤	—	—	—	—	—	—	⑤	⑤	⑤	⑤	⑤	⑤	⑤
—	⑥	⑥	⑥	⑤	⑤	⑤	⑤	⑤	—	—	—	⑥	⑥	⑥	⑥
⑥	—	—	—	—	—	⑥	⑥	⑥	⑥	⑥	⑥	—	—	—	—
⑦	⑦	⑦	⑦	⑥	⑥	⑦	⑦	⑦	⑦	⑦	⑦	⑦	⑦	⑦	⑦
—	—	—	—	⑦	⑦	⑦	⑦	⑦	⑦	⑦	⑦	⑦	⑦	⑦	⑦

G	D	A	E
As	Es	B	F
A	E	H	Ges
B	F	C	G
H	Ges	Des	As
C	G	D	A
Des	As	Es	B
D	A	E	H
Es	B	F	C
E	H	Ges	Des
F	C	G	D
Ges	Des	As	Es
G	D	A	E

Notenwerte #

Griffbrett-Schablone: je nach Tonart verschoben denken

Notenwerte b