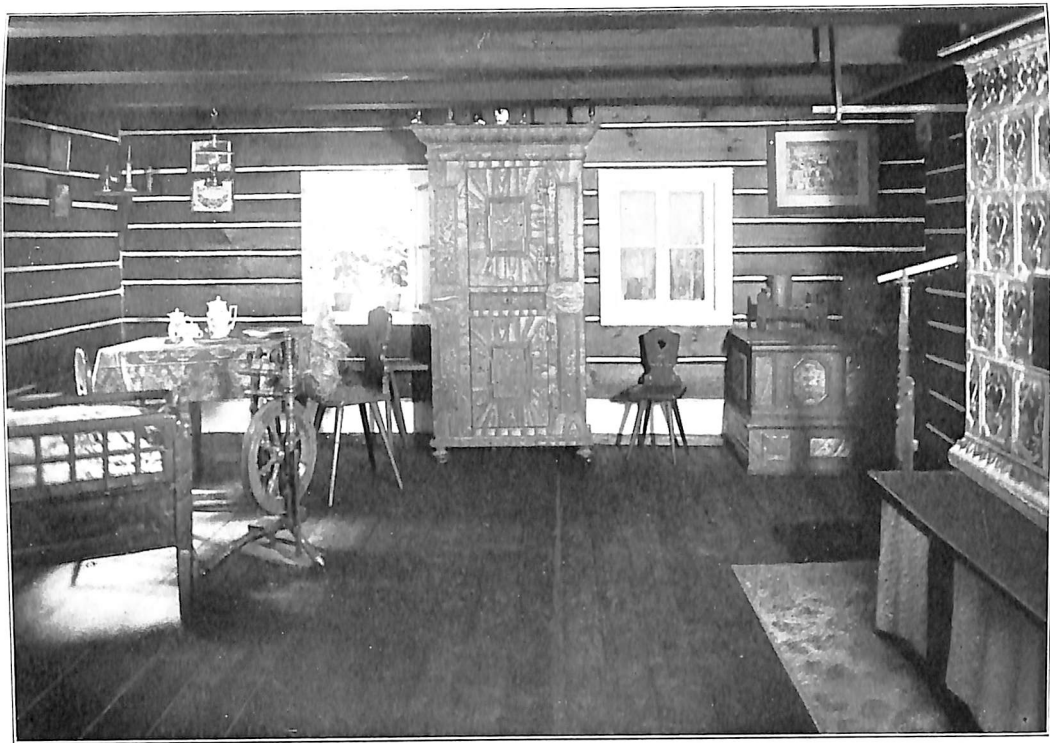


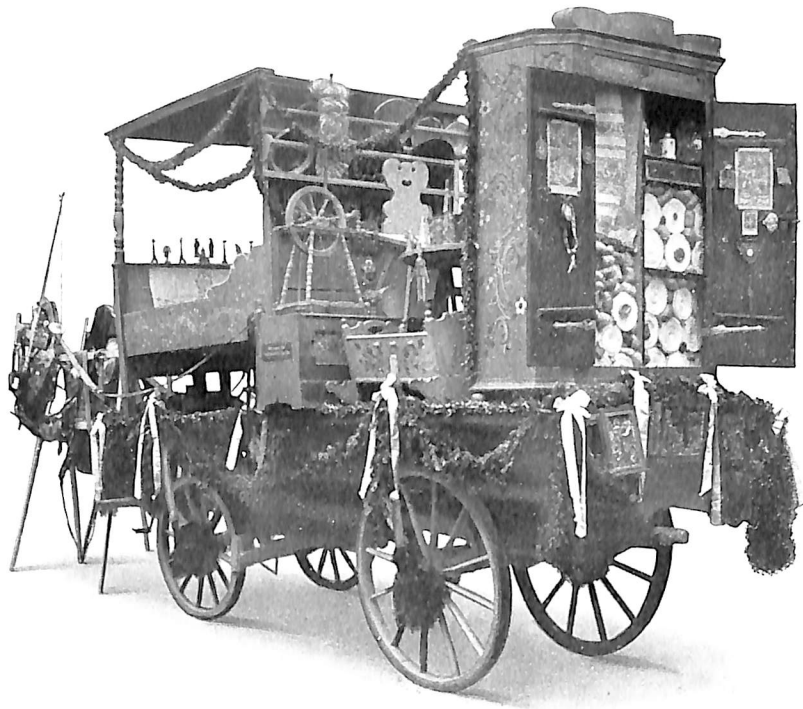
Tafel 1. Modell eines friesischen Hauses, sogen. Haubergs, aus Eiderstedt in Schleswig-Holstein.  
Text S. 60. Stiftung Dr. James Simon.



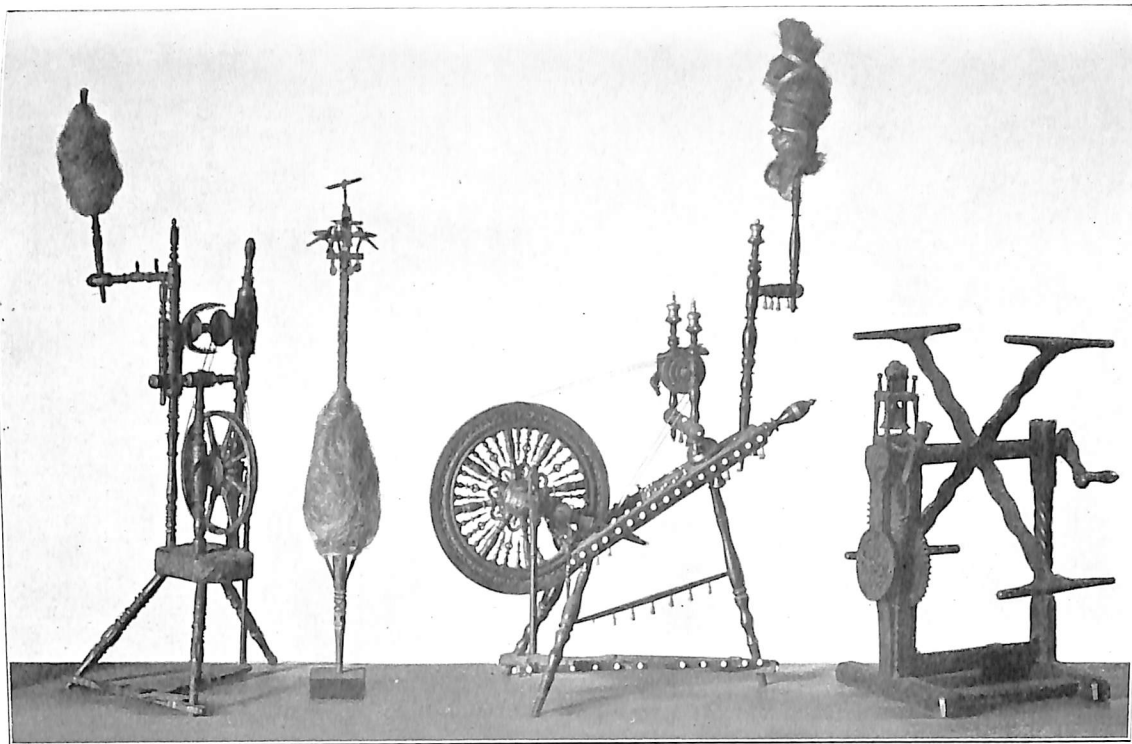
Tafel 2. Winterküche eines ostfriesischen Bauernhauses, Text S. 12. Stiftung Dr. James Simon.



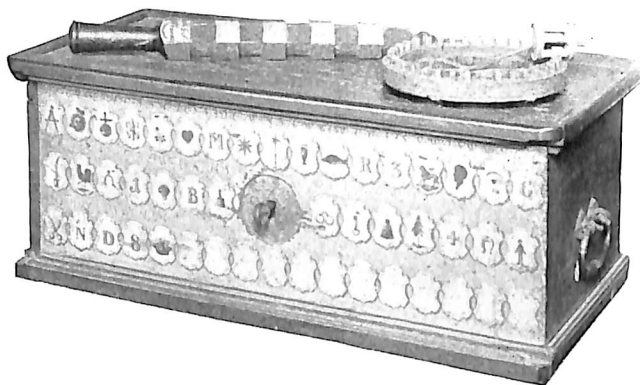
Tafel 3. Holzstube des Bauernhauses im Riesengebirge, Schlesien. Text S. 15.



Tafel 4. Oberbayrischer Hochzeitswagen mit dem Brautgute. Text S. 6.



Tafel 5. Spinnrocken und Garnhaspel. Text S. 45.



Tafel 8. Deutsche Zunftgeräte. Text S. 79.