

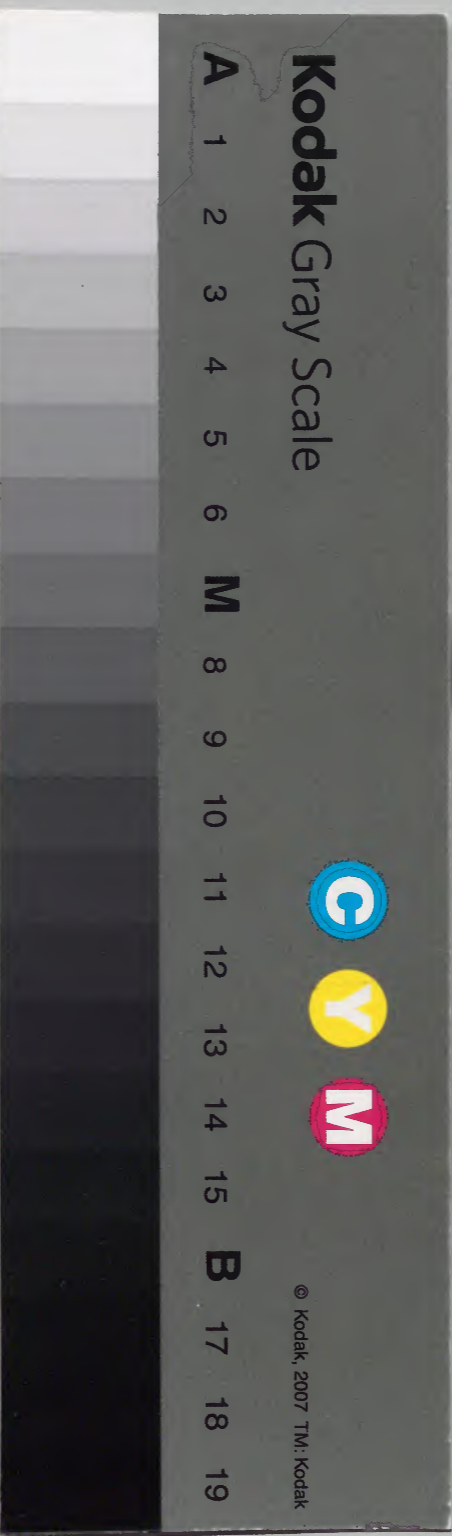
# 玄珠密語

三ノ四

漢書門類			
一	一	一	一
七	三	七	七
冊	架	函	號

內閣文庫			
三〇〇	一	一	一
八	七	七	七
架	冊	號	類

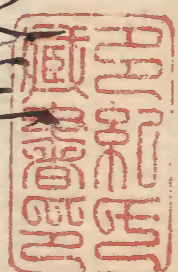
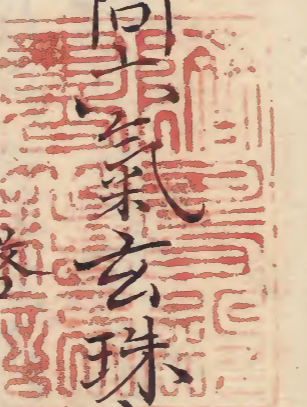
內閣文庫			
番號	漢	12117	
冊數	7 ( 2 )		
函號	300	196	





素問氣玄珠密語卷之三

三



大學東  
校  
局

天元定化紀篇

子

述

基三

者從直也次於司天也即從司而侍直於天其名間  
氣即本氣隨天虛而時間令化也是司天之間化之  
令故名曰間氣故與天相得者或與天不相得者或  
與天令並化或勝天令而不化者或先於天令或後  
於天令或來間早或來間晚或來早而去早或來晚



而去晚或來早而去晚或來晚而去早或懼天令而不  
來或左應而右不應或右應而左不應或左右俱應  
或左右俱不應或從南正或從北正如此即天令非  
一故雖預定亦以細窮之定紀天令必化不化故述  
於後夫天元六氣者即是厥陰少陰太陰少陽陽明  
太陽即厥陰為己亥之紀少陰為子午之紀太陰為  
丑未之紀少陽為寅申之紀陽明為卯酉之紀太陽  
為辰戌之紀此者是陰陽輪流定紀之數故終而復  
始也

厥陰為木其令為風其性暄其德和其憂摧拉其勝  
折墮其復飄怒其化三八其蟲毛其藏肝其病掉眩  
筋拳其色青其味酸其臭臊其養筋其候目其應春  
其星歲星其動左脹其象青童其脈弦長其卦震其  
位寅卯其穀蒼其果李其畜雞其青隕落其災三宮  
其神魂其液泣其司己亥運合丁壬  
少陰為君火其令執其性溫其德慈其憂鬱蒸其勝  
大暄其復鬱燠其化二七其蟲羽其藏心其病驚悸  
其色赤其味苦其臭焦其養脈其候舌其應夏其星



吳煌似火星赤而小其動當心其象朱雀其脉洪大  
其卦離其位巳午其穀丹其果杏其畜羊其骨煩熱  
其災九宮其神呻其液汗其司子午運合戊癸不主  
運氣君火以名不統五運也

噫  
太陰為土其令雨其性潤其德緩其變埃昏其勝霖  
雲潤其復霏霧其化五其蟲保其截脾其病痞疔黃疸  
其色黃其味甘其臭香其養肉其候唇其應長夏其  
星鎮星其動當臍其象句陳其脉緩其卦坤其位辰  
戌丑未其穀藟其果棗其畜牛其骨矇昧其災九宮

其神噫智其液涎其司丑未運合甲己

少陽為相火其令暑其性炎其德猛烈其變沸騰其  
勝燠石其復流金其化二七其蟲翽其截包胎其病  
狂顛其色赤其味苦其臭焦其養血其候舌其應夏  
其星熒惑其動手心勞宮其象朱雀其脉鉤其卦離  
其位巳午其穀丹其果杏其畜羊其骨燔爛其災九  
宮其神憶喜其液汗其司寅申運合戊癸  
陽明為金其令燥其性涼其德清其變肅殺其勝凋  
零其復颺隕其化四九其蟲介甲其截肺其病喘欬



魄其色白其味辛其臭腥其養皮毛其候鼻其應  
秋其星太白其動右股其象白虎其脉毛其卦兌其  
位申酉其穀素其果桃其畜馬其青霜露其災七宮  
其神魄其液涕其節酉運合乙庚

委  
太陽為水其令寒其性涼其德潤其變凍冽其勝火  
其復冰雹其化一六其蟲鱗其截腎其病癰厥其  
色黑其味鹹其臭腐其養骨其候耳其應冬其星辰  
星其動臍下其象玄武其脉石其卦坎其位亥子其  
穀玄其果栗其畜豕其青霜雪其災一宮其神精志

其液唾其司辰戌運合丙辛

厥陰所以司於巳亥者何也謂厥陰木也木生於亥  
故正司於亥也對化於巳也雖有卯為正位木之分  
謂陽明金對化之所以從所生而順於司也

少陰所以司於子午者何也謂少陰為君火君火尊  
位所以正得南方離位也即正化於午對化於子也  
太陰所以司於丑未者何也謂太陰為土也土主中  
宮寄卦於坤坤位西南居未分也即正化於未對化  
於丑也



少陽所以司於丑未者何也謂太陰為土也土主中宮寄卦於坤坤位西南居未分也即正化於未對化於丑也

少陽所以司於寅申者何也謂少陽為相火之位卑於君火也雖有午位君火以居之即火生於寅也故正司於寅對化於申也

陽明所以司於卯酉者何也謂陽明為金酉為西方金位即正司於酉對化於卯也

太陽所以司於辰戌者何也謂太陽為水水雖有於

復

子位謂君火對化也水乃復於土中即六戌在天門即戌是也六已在地戶即辰是也故水歸土用正司於戌對化於辰也

凡化之令風木為何化三八火熱為何化二七土雨為何化五燥金為何化四九寒水為何化一六此謂五行之數也各有生成之數也即水一火二木三金四土五也此皆五行之生數也其有生數者何也即於本數上各加五是也即水六火七木八金九土十是也土所以无成數者謂土王四季不得正方也又



數至十而列行即復歸五也天有九宮不可至十也  
至九而迴也

又生數成正化以何明之後其本而生從其標而成也  
以何為標以何為本也正化為本對化為標即厥陰  
正化於亥風化三本也故生數對司於巳風化八標  
也故成數少陰正司於午熱化二本也故生數對司於  
子熱化七標也故成數太陰正司於未對司於丑皆  
兩化五土無成數也故只生數少陽正司於寅火化  
二本也故生數對司於申火化七標也故成數陽明

正司於酉燥化四本也故生數對司於卯燥化九標  
也故成數太陽正司於戌寒化一本也故生數對司  
於辰寒化六標也故成數皆以本從生數標從成數  
正司令化之實對司令化之虛也

凡左右者從司也間氣也假令厥陰司天左少陰右  
太陰也少陰司天左太陰右厥陰也太陰司天左少  
少陽右少陰也少陽司天左陽明右太陰也陽明司  
天左太陽右少陽也太陽司天左厥陰右陽明也即  
以前為左後為右也若北正司天即以左在酉右在



東也若南正司天即以左在東右在西也凡木火金  
水運皆北正司天只土運南正司天也  
凡司有之今皆以在泉及運共主一歲也唯左右間  
氣不然也即左主三氣是初二三也是木君火相火  
分也此三氣應左是也右主三氣是四五終也是土  
金水分也此三氣應右也凡間氣有至有不至者何  
也假令少陽相火司天即左見陽明陽明金也金避  
火而不至也其相火對化天虛或見水運乃可小至  
爾除此不至也餘即皆至也凡少陰司天即左見太

陰也即左主初二三也即太陰土懼初木氣故至而  
晚也何故也後入二之氣木氣退於位始至也故來  
晚也今舉此法餘皆毀之也

又左間氣主先<sup>右</sup>間氣主後也皆與司天相得即至也  
先後有法於後述若間氣勝於天即至也天勝於間  
氣間氣不至也其至有時也亦取正對化之法即左  
間氣隨陽道於局中取法並與天相得遇有符而至  
也以何見之爾假令子年少陰司天即左見太陰太  
陰即土也即土主五宮也即時甲子入五宮即至也



又假令丑年太陰司天即左見少陽相火也火主九宮即時甲子輪丑入於離宮即少陽相火至也今舉此二法即餘皆數之審詳而用

觀象應天紀篇

凡六氣之降升得位氣至觀之有候氣之盛衰逆順吉凶皆在五星形象之變異日月氣候天象預報之皆自司天之氣候占應者也或氣至而星不見或氣未至而先星見或失度而離位或前或後或當大而星及小或暗而却明盛或見一而見二或氣應而星

不應或應見而却不見或日月之失度或日月之明大或日月之昏暗或與氣候同見或異星之相附或星與月相並而異氣撓之或同月度或犯月角或二星相刑而一星乃小或二星光芒而相射皆主吉凶之兆下合上符應之明顯萬化民病時令并未來之災祥並述此紀假令少陰君火司天上應吳煌之星見而明盛以表君火之在天如不見有已何故也若非水運太過不見即凶除水太過之年不在天即不見在地地用氣時歲半之後當見若非此二時當見



而不見亦作不祥或與五星並見即君失朝政或在  
金星之傍金星大而明昴煌暗而小主武候反叛之  
兆也又昴煌似熒惑而赤即小如熒惑不光芒閃灼  
木未赤而小明是也若水星或木星相近之者必於  
相位有欲勃逆之兆也其火土相近之者亦主不臣  
也故五星不可與昴煌爭光皆主不臣也又昴煌或  
見二者亦非熒惑相近也其大小相似無別者主未  
出世之君以此世也又太白或有二見者大小無異  
相似無分別者並相近者此一星是太白一星是戈

甲星也見之主大決戰也又熒惑或有二見者大小  
相似無分別者並之不離度此者一星是熒惑一星  
是亢極星見之必大旱也退之乃得及辰星或有二  
見者大小相似無分別者並不離度一星是水星一  
星名曰霖澤星見之主大雨也其星落而如散者主  
大雪又歲星或有二見者大小光芒皆相似並不離  
度一星名曰木星一星名曰強寇星見之草賊大勝  
也半年應之又鎮星或二見者大小光芒甚相似並  
不離度一星名曰土星一星名曰隣域星見之必隣



國侵疆畧次二年應之此六氣相佐不祥者也又云  
太白似老人星者何也即金在天之年見於北方即  
秋見之甚似太白不相近而遠者見之而秋有涼政  
而不施肅殺主國家之壽也木在天之年有景星見  
於東方大如半月而明有光芒見之主明君出世水  
有天者有賢士星出見似辰星青白光而不芒又小  
如辰星相去而遠即有賢人在野隱居而不顯名也  
又火在天有溫厲星見其星四上二下下二星如斗  
之身至少而赤見之而天下大疫人死之年如見之

三  
只春分日用藥吐吐之不患也又火在天之年有天  
鬱星見一大而三小時時有黃赤氣附之天下疵疫  
皆相洩易見之用藥於春分前汗之百解也涼上補  
下而不疾也又木在天者有毛頭星其大而光芒芒  
之乃長此星不可散落落即次三年化蝗蟲遍天下  
食農田又金在天之歲太白與屍星相近者屍星似  
稷星而小小而昏中有白氣附之此伏屍之氣也主  
殺人百萬流血千里又帶惑又不可近屍星即人死  
多露於野又土在天者或在泉之年有稼穡星其似



土星而小不同度見之而天下豐登又土在天之年  
有大星見於南方大而黃白其星光芒閃灼名曰瘴  
黃星見之數夜或作聲而散落散落而作赤氣後黃  
色而消來日天無風雲天色乃黃目暹昏此名天鬱  
之氣也主天下大疫令人絕門皆死見之可以吐行  
之皆不病如人得此病可吐下不可溫補火在天之  
年月見赤色者初出時見赤以為常月至午末之間  
不退赤者主大旱又火犯月角者主旱冰犯月角者  
主大雨又日出至辰巳以來無雲而昏者君災月望

而赤昏后祀災又太白忽赤者次日大風又北斗間  
有黑氣南衝過河漢至南箕者主大雨又金在天有  
大星見東北方大而光芒下有小小之星并微有白  
氣名曰彗星見之主撓搶也木在天之歲星失度乃  
北遊之年至北斗可近玄枵東西左右往來似動搖  
者主一十二年國破民災兵勝之兆又夜至四更子  
之後丑之前見東方如日出之象赤氣甚高可遍東  
方氣散後有二大星出至曉日出猶見見之辰時末  
伏名曰競星見之至國災民農失業又太白陽年旱



見東方為啓明陰年夕見西方為太白若不依時度  
而交者皆主兵亂失政之兆日出東方有白氣如覆  
帛者主大殺凶年民病也日出夕過下晡有雲昏淡  
而不黑欲散而變童虎之形又如鵝雁之狀有奸賊  
亂政謀叛也凡星晝見皆主不臣五星失度皆至吉  
凶木運木司天之歲歲當見大而明中木運與天符  
木不及反得金行勝即太白反大而明又與歲星同  
度歲星乃小太白甚盛至相近者後七年而天下民  
病病皆風燥二證治之以苦熱佐之以酸乎火運火

司天之年火得天符水行復勝之熒惑當大反見辰  
星辰星同度熒惑伏之甚小後三年而天下民病病  
皆寒熱治之以甘溫佐之以苦熱土運土司天之年  
土得天符木行勝之歲鎮星甚小歲星光芒至近者  
後八歲而天下民病病皆風濕治以辛涼佐之以甘  
溫也金運金司天之年金不及火未勝之太白當大  
反見熒惑熒惑同度太白甚小熒惑光芒至近後六  
年天下民病病皆煩燥治之以鹹寒佐之以辛涼水  
運水司天之歲水不及土未行勝辰星當大反見鎮

當大反見歲星歲星同土度鎮星



星鎮星同度辰星甚小鎮星光芒相近者後六年而天下民病病皆寒濕治之以酸平佐之以鹹寒所謂病之年皆從木生數而合之可見其年木被金刑即七年也即木三金四共七年也病風燥金木二證當罰金之有餘次金木之不足也火被水刑即三年即水一火二共三年病寒熱水火二證當罰水之勝次金火之不足土被木刑即八年木三土五共八年病風濕者木土二證也當罰木之勝次金土之不足金被火刑即六年火二金四共六年病煩燥者火金二

證當罰火之勝次金金之不足水被土刑即六年水一土五共六年病寒濕即水土二證當罰土之有餘次金水之不足凡勝復之歲若星不同度星不相勝即無此證也若但只勝復星不相伏無此病災爾者日照明之大表光景之紀經群陽之精象貴之象日大而行光天下和平日出有白光陽無德日暮無光陽見刑也日光曜主有病日出一竿無光亭亭光色無雲民病日未入西二竿亭亭無光者人死日過中竿不明主君道闕民人失業日有兩足群雄起日見疾



赤足國急見伐日垂牙夷狄侵兵將用日重耳天子  
得地黃氣抱日執政之臣內忠日晝日昏不出日大  
冥冰日正書而晦者陰反臣制君日有黑光不出六  
十日傷五穀大水日有六耳六十日喪國日傍有赤  
色如冠耳有持狀有兵則大風起暴雨春日有四耳  
天子有孫不出三子氣如虎觸日將軍反青龍守日  
臣下有謀青氣在日下上利出軍青赤氣掩日出必  
有大戰日傍有赤氣如虎萬人死日無色日中有赤氣  
大如星如踊躍者人君凶氣廣二尺在日東西其國

有憂兵起日上有黑氣如蛟龍伏必大風冬至日日  
出日入時俱有雲迎送者歲人民疫病其雲赤旱白  
兵黃疫黑大水青大風日有黃暈二重風雨順時豐  
熟物賤日有白暈不出九十日有暴兵歲多暴病貴  
人多病日暈青有三重國多風雨不出九十日后妃  
災冬雷夏雪赤日暈再重其災在下所見國有蝗蟲  
二百日旱米貴多盜賊小有殘兵日四重四海有兵  
一年止日暈半重如鼎蓋者欲情和親之國日暈三  
重諸侯及日暈五重其年飢荒五穀貴日暈十重天



沙亡地不出五年星墜為土大飢荒流血星墜為砂兵  
敗破國亡星墜為金大兵起星墜為石落處人災  
白虹蜺鎮星散為虹蜺白虹出其流血白虹貫日近  
臣叛白虹復生東方發貴白虹所見之處國殺人白  
虹遠城不而從所在攻之勝虹蜺西見歲中災婦人  
虹蜺屈旋城上其下流血赤虹從天上直下指之國  
喪亂虹如屈蛇頭下指處人民病虹與日同出東方  
所見凶寺虹在日左久不消見之人災太白下有白  
氣主大兵歲星下有青氣主大風鎮星下有黃氣主

大疫辰星下有黑氣主大冰熒惑下有赤氣主大旱  
月生暈中有星主大風月後有黑氣主大雨月有影  
上如小月於中國有爭月暈有二重主風雨月暈有四  
重主四門國亂失政月暈傍有雲如手人民災月下  
大三足萬人死月當圓不圓四面白雲隨之國后災  
月兩角有大星人民災月背後有大星下有小衆星  
主冰雹有黑氣自月中出次變赤者第三日有黑風  
月中有白氣出主大雪太白行宿其芒上銳下大進  
退合度當期而見天下高太白高小而明明而不芒



主太平太白大而光芒主兵甲太白入月中星色分  
明臣有謀上太白月掩之如蝕者忠臣有受戮死者  
太白生西月生星北國有兵強星在月南中國兵勝  
在南方太白與月相通中間通三指兵兩指城喜矣  
白在鎮星北者失地亡國太白在西方高明早見之  
主強兵太白在東方出日猶見之主兵戈事太白當  
見不見凶月傍有衆星有院圍月一而主國之勝月  
傍有紫氣繞之右妃有德月圓而明明而大亭亭如  
不動右妃有德月圓而昏無光明右妃災月見日而

猶明君無德



素問六氣玄珠密語卷之三

素問六氣玄珠密語卷之四

天運加臨紀篇

火 甲子上正徵少陰君火司天熱行於上對化盛而不

實勝而有復運王相得即火生土熱化七從標成數

也下臨肺氣上從白氣奉天即長氣之勝大暑流行

民病喘欬寒熱嘔噎鼻窒病本於肺甲蟲災勝之甚

也水未復之復至也冷氣反用心藏病生羽蟲乃天

夏突及冷辰星及大昴煌不明



甲午上正徵少陰君火司天熱行於上正化盛而實  
勝而不復熱化二從木生數也長氣盛大暑流行肺  
氣上起白氣奉天肺病甲蟲災民病熱行於上治之  
以鹹寒永性冰味以伏火熱之勝也勿食苦熱物佐  
火之王也上見煌<sub>下</sub>明盛太白之失色也

乙丑上正宮太陰土司天對化盛而不實勝而有復  
運金天土相吐也兩化五下刑腎氣衰寒氣奉天化  
氣之勝濕氣乃盛腎藏受病久及膀胱鱗蟲天民病  
陰痿不起氣大衰而時及腰膈痛動轉不便勝之甚

也木未復勝大風數舉民病脾胃裸蟲災歲星反見  
鎮星復昏

乙未上正宮太陰土司天濕行於上正化盛而實勝  
而不復兩化五下臨腎藏受病久及膀胱鱗蟲災兩  
濕之勝民病痿厥脛寒陰痿失弱治之以鹹平以木  
味木性以平土濕之勝鎮星見大辰星失色

丙寅上正徵少陽<sub>相</sub>火司天正化盛而實勝而不復  
熱化二從木生數也長氣之盛也下臨肺藏受病久  
及大腸甲蟲災民病熱病行於上皆煩滿鬱燠治之



以鹹寒水味水性也以伏火熱之盛勿食苦熱物佐  
火之勝勞惑見天太白迺小  
丙申上正徵少陽相火司天熱行於上對化盛而不  
實勝而有復熱化七從標成數也下臨肺氣上從白  
氣奉天暑流秋政收氣不令肺藏受病甲蟲乃天民  
病上熱而欬喘衄衄勝之至深也水未復勝寒令早  
羽蟲及病民病心寒熱作肺得水運申金佐之病得  
羊辰反是勞惑却昏  
丁卯上正高陽明金司天燥行於上對化盛而不實

勝而有復下臨肝藏病毛蟲災比自不應何故也丁木  
運運得卯木佐之正月壬寅月丁得壬合得丁力又  
名歲會故得平氣即上陽明不能災之清化九從標  
成數也太白明盛

丁酉上正高陽明金司天燥行於上正化盛而實勝  
而不復燥化四從木成數也酉為金名曰同天符下  
臨肝氣上從蒼起奉天淒滄數至木伐草痿民病脇  
痛目赤掉振鼓慄筋痿不能久立治之以苦熱火味  
火性可伏金性之疾勿服辛涼物佐金之勝也太白



大明歲星還小

戊辰上正利太陽寒求司天寒行於上對化盛而不實勝而有復寒化六從標成數也下臨心藏赤氣上從水冰火氣高明民病心藏羽蟲災勝之甚也雨土求復腎氣及病鱗蟲亦災辰星及暗鎮星復明土之還勝也勝而心藏乃半

戊戌上正羽太陽寒求司天正化盛而實勝而不復寒化一從木生數也治之以甘溫即土之性味也勿食鹹寒物佐水之勝也上應辰星之明盛發惑之失

色也其令唯前只不復也

己巳上正角厥陰司天風行於天對化盛而不實勝而有復風化八從標成數也下臨脾氣上從而土且隆保蟲天黃氣起水乃青土用草體重肌肉萎食減口爽風舉太虛雲物搖動目轉耳鳴勝甚金乃復之燥乃至白埃起脾乃全保蟲靜太白及見歲星復小己亥上正角厥陰司天風行於天正化盛而實勝而不復風化三從木生數民病風病行於上治之以辛涼金之性味也勿食酸和物佐木之勝也上應歲星



光輝且大鎮星暗伏。○  
庚午上正徵少陰君火司天熱行於上正化盛而實  
勝而不復熱化二從本生數也午為南方火又見少  
陰君火名曰同天符也下臨肺氣上從白氣奉土甲  
蟲災金用草木青喘嘔寒熱嘔嘔血鼻窒大暑流行  
天勝運運太過佐之於肺甲蟲得氣金災得半吳煌  
明盛大白亦然  
庚子上正徵少陰君火司天熱行於上對化盛而不  
實勝而有復熱化七從標成數也民病熱病行於上

大暑流行長氣之勝勝之其水未復之暴冷卒至心  
乃病羽蟲災及見辰星之大明吳煌復小

辛未上正宮大陰土司天濕行於上正化盛而實勝  
而不復雨化五下臨腎氣上從黑氣奉天鱗蟲災水  
變埃冒雲雨沉陰胃中不利陰痿氣大衰而不起不  
動當其時反腰膝痛動轉不使民病腫濕行於上治  
之以酸和木之性味也勿食甘溼物佐土之勝也上  
應鎮星見大辰星不明

辛丑上正宮大陰土司天濕行於上對化盛而不實



勝而有復兩化五下臨腎藏受病久及膀胱鱗蟲困  
化氣盛藏氣不令勝之甚木未復風大舉脾乃病保  
蟲殃鎮星却小歲星復見

壬申上正徵少陽相火司天熱行於上對化盛而不  
實勝而有復熱化七從標成數也下臨肺氣上從白  
氣奉上天用草木青火是燔燭革金且耗大暑流行  
金至困水未復即夏令暴冷心乃病羽蟲久及是熒  
惑見大而明太白復小

壬寅上正徵少陽相火司天熱行於上正化盛而實

勝而不復熱化二從本生數也下臨肺藏受病久及  
大腸甲蟲乃久民病熱病行於上治之以鹹寒水之  
性味也勿食苦熱物佐火之勝也熒惑大明太白乃  
小

癸酉上正高陽明金司天燥行於上正化盛而實勝  
而不復燥化四從本生數也酉為西方金也上見陽  
明金名曰同天符也民病燥行於上治之以苦熱火  
之性味也勿食辛涼物佐金之勝也上應太白明耀  
歲星復明



癸卯上正高陽明金司天燥行於上對化盛而不實  
勝而有復燥化九從標成數也下臨肝氣上行蒼氣  
奉天毛蟲乃尖木用而立土乃青溽滄數至木伐草  
萎脇痛目掉振鼓慄筋委不能久立勝深火來復即  
夏令炎灼肺乃病甲蟲暈受勞惑乃見太白及增  
甲戌上正羽太陽寒水司天寒行於上正化盛而實  
勝而不復寒水一從本生數也下臨心藏受病赤氣  
上從而火且明丹羽蟲乃疾長氣乃冷收氣乃平藏  
氣太過民病寒行於上治之以甘溫土之性味也勿

食鹹寒物佐水之盛也上應辰星見大熒惑不明

甲辰上正羽太陽寒水司天寒行於上對化盛而不  
實勝而有復寒化六從標成數也下臨心藏受病赤  
氣奉土羽蟲乃殃金乃青寒清溽時舉勝則冰冰火  
氣高明心熱煩滿嗌乾善渴孰噯喜悲數久熱氣上  
行寒乃復之霜不時降善忘心痛勝甚即土未復復  
至而雨濕沉陰腎復病鱗蟲亦然鎮守乃小辰星及  
伏

乙亥上正角厥陰司天風行於上正化盛而實勝而



不復風化三從木生數也生氣乃盛而氣不令截氣<sup>化</sup>  
自平脾胃病保蟲傷民病風病行於上治之以辛涼  
金之性味也勿食酸和物佐木之盛也歲星明盛鎮  
星暗小

乙巳上正角厥陰司天風行於上對化盛而不實勝  
而有復風八從標成數也生氣乃化盛氣弗令截氣  
自平保蟲災傷脾胃腹滿墮噫勝至深金乘勝之名曰  
復勝清勁至草木萎霜露降民病腹眩滿治之苦熱  
罰金之勝佐之以辛涼金之不足太白反大歲星復

小

丙子上正徵少陰君火司天熱行於上對化盛而不  
實勝而有復熱化七從標成數也熱氣下臨肺氣上  
從白氣奉天金用甲蟲災草木青喘嘔寒熱噫飩血  
鼻窒天暑流行金之災得其平何故也運水太過勝  
於天天令減半水更不復上應昴煌明大  
丙午上正徵少陰君火司天熱行於上正化盛而實  
勝而不復熱化二從木生數也午為南方火少陰君  
火名曰同天符也運雖水一水不能勝二火故異於



丙子也長氣盛收氣衰藏氣正肺藏病甲蟲災民病  
熱病行於上治之鹹寒水之性味也可伏火熱之病  
勿食苦熱物佐火之盛也勞惑天太白小  
丁丑上正宮太陰雨土司天濕行於上對化盛而不  
實勝而有復濕化九濕氣下臨腎藏受病上從黑氣  
奉天冰變埃冒雨雨自中不利陰柔氣太衰而不起  
不用當其反腰肚痛濕勝久風木末復化令失政保  
乃殃脾腹痛鎮星及暗歲星復明  
丁未上正宮太陰雨土司天濕行於上正化盛而實

自平歲

勝而不復濕化九木運平氣上刑天令減平化氣雖  
勝生氣微鱗蟲不災腎病少半民病腫濕於上治之  
以酸佐之以平勿食甘溫鎮星明大  
戊寅上正徵少陽相火司天熱行於上正化盛而實  
勝而不復暑化二從木生數也火熱大化中戊火運  
太過上與天符合德下臨肺氣受病甲蟲乃死久肺  
病者亡民病上熱而煩滿久及大腸便血血溢長氣  
炎令收氣失政生氣自正治之以鹹寒用水之性味  
減火盛也勿食苦熱物佐火之王勞惑明盛大白失



色

戊申上正徵少陽相火司天熱行於上對化盛而不實勝而有復熱化七從標成數也火氣下臨肺氣上從白氣奉天金用草木青火見燔燭革金且耗大暑以作民病喘欬甲蟲還矣勝之雖甚金得辛力申金佐之水還未復熱盛而終為冷心反病羽蟲復災癘惑及小

已卯上正高陽明金司天燥行於上對化盛而不實勝而有復金與運土雖相得子午火位為運燥化九

從標成數也下臨肝氣上從蒼氣奉天木用而立毛蟲災土乃青淒滄數至木伐草萎民病脇痛目赤筋痿勝雖其不得辛力卯木佐之不至衰次火未復燥中還暑肺後困甲蟲還災太白反暗癘惑復明

己酉上正高陽明金司天燥行於上正化盛而實勝而不復酉為金名曰同天符也二金相合土運相得燥化四從木生數也生氣乃失木乃萎肝藏病久及膽毛蟲困收氣盛肅殺早至木蒼落民病燥病行於上治之以苦熱火之性味也太白明盛歲星失色



庚辰上正羽太陽寒水司天寒<sup>行於</sup>上對化盛而不實勝  
而有復寒化六從標成數也下臨心氣上從而火且  
奉上余乃青寒溽清時舉則冰冰火氣高明病還於  
心久及小腸羽蟲滅勝之甚土雨未復埃濕令雲雨  
至腎生疾及鱗蟲辰星不見鎮星復明  
庚戌上正羽太陽寒水司天寒行於上正化盛而實  
勝而不復寒化一從本生數也藏氣凜冽長氣冷間  
收氣自正民病寒行於上腕治之以甘溫土之性味  
也勿用鹹寒不可佐水之勝辰星大熒惑不明

辛巳上正角厥陰木司天風行於上對化盛而不實  
勝而有復風化八從標成數也下臨脾氣上從而土  
且隆苗氣起水青土用革體重肌肉萎食減口爽風  
布大虛雲物搖動目轉耳鳴勝深也金乃布令白埃  
四起肝復病毛蟲反害歲星復昏太白還盛  
辛亥上正角厥陰木司天風行於上正化盛而實勝  
而不復風化三從本生數也生氣自令草木乃榮化  
氣乃虧雨濕不令藏氣自正民病於脾胃蟲困風病  
行於上治之以辛涼金之性味勿食酸不可佐木王



歲星光芒鎮星不明也

壬子上正微少陰君火司天熱行於上正化盛而實  
勝而不復熱化二從木生數也長氣令炎收氣失令  
生氣自正肺藏疾生久及大腸甲蟲災民病熱於上  
治之以鹹寒水伏火熱勿食苦熱不佐心王炁煌熠  
熠太白失色。

○壬子上正微少陰君火司天熱行於上對化盛而不  
實勝而有復熱令下臨肺氣上從白氣奉上金用草  
木青甲蟲災勝至深水來復復至早夏有冷至心還

病篤羽蟲乃困辰星再明炁煌不見

癸未上正宮太陰土司天濕行於上正化盛而實勝  
而不復雨化五雨勝化氣令正截氣不溲長氣自令  
腎藏受病鱗蟲災民病腫濕於上治之以酸和以木  
性木味可平土勝鎮星光芒辰曜不見

癸丑上正宮太陰土司天濕行於上對化盛而不實  
勝而有復雨化五下臨腎氣上從黑氣起水變冰埃  
冒雲雨冒中不利鱗蟲久腎氣虛衰者死勝至久木  
來風勝大風時舉保蟲困脾反病歲星明大鎮星明



而復小

甲申上正徵少陽相火司天熱行於上對化盛而不實勝而有復熱化七從標成數也下臨肺氣上從白氣上起奉天甲蟲殃金用草青火見燔燭革金且耗太暑正令水復及冷冷至心病羽蟲災辰星見大熒惑復小

甲寅上正徵少陽相火司天熱行於上正化盛而實勝而不復熱化二從木生數也長氣炎灼收氣不清生氣自令甲蟲天肺藏病久及大腸民病熱行上脫

治之以鹹寒水味水性以伏火熱之勝勿食苦熱物佐火之王漿惑心星太白失色

乙酉上正商陽明金司天燥行於上正化盛而實勝而不復燥化四從木生數也生氣不化收氣太過化氣自正下臨肝藏受病久及於膽毛蟲乃天民病燥行於上治之以苦熱火性火味勿食辛涼物佐金之勝也中見金運運與天合德名曰太一天符三合層也酉金也運金也司天金也太白明盛歲星乃小。乙卯上正商陽明金司天燥行於上對化盛而不實



勝而有復燥化九從標成數也下臨肝氣上行蒼氣  
奉天木用而立土乃青淒滄數至木伐草痿脇痛目  
赤掉振鼓慄筋痿不能久立毛蟲災勝至深火未復  
之熱化秋正肅殺不至燥令不時肺乃病甲蟲反災  
熒惑見大太白暈小

丙戌上正羽太陽寒水司天寒行於上正化盛而實  
勝而不復寒化一從本生數運丙水太過與天合德  
曰天符截氣化涼長氣令收氣自正下臨心截受病  
久及小腸羽蟲乃死民病寒病於上治之以甘溫土

性土味勿食鹹寒物佐水之勝也辰星見大熒惑不  
明。

。丙辰上正羽太陽寒水司天寒行於上對化盛而不  
實勝而有復寒化六從標成數也下臨心截上從而  
火赤之氣奉土金乃青水寒自勝於長氣羽蟲死心  
久病者亡勝之甚也土雨至土困化氣埃濕還生霖  
雨至腎病生鱗蟲反痺鎮星明辰暉伏即謂天符復  
乃減半也

丁亥上正角厥陰木司天風行於上正化盛而實勝



而不復風化三從本生數也化氣不令化氣有餘草木乃榮藏氣自正脾藏受病倮蟲災民病風病行於上治之以辛涼金味金阻可伏木之勝也勿食酸物佐木之王運與天同日天符之歲歲星大而明鎮星昏且小

丁巳上正角厥陰木司天風行於上對化盛而不實勝而有復風化八從標成數也下臨脾氣上從而鬱埃奉上水乃青肌肉萎食減口味風舉太虛雲物搖動目轉耳鳴倮蟲困勝深也燥金至至而白埃可醫

太虛木葉未黃而凋落肝及病生毛蟲災歲星暈小太白復明不是天符其災至甚

戊子正上正徵少陰君火司天熱行於對<sup>上</sup>化盛而不實勝而有復熱化七從標成數也戊火運得天符下臨肺氣上從白氣奉天木乃青火見燔燔金且大耗肺病甲蟲災勝之非久水復勝未發暴冷夏令減炎政而時虧心病作羽蟲亡及見辰星於五更熒惑小沈於夕晚又過天符勝之亦小  
戊午上正徵少陰君火司天熱行於上運戊火年午



火少陰火名曰太一天符三合會正化盛而實勝更甚終無復熱化二從木生數也長氣炎灼收氣猶熱生氣自正羽蟲化甲蟲災肺氣宿病者死民病行於上熱煩渴不止治之以鹹寒水味水性可伏火熱之勝勿食苦熱物佐心之勝也熒惑星煌二見太白伏已丑上正宮太陰土司天濕行於上對火盛而不實勝而有復雨化五下臨腎氣上從黑氣奉天水變埃冒雲雨令施濕氣勝寒氣衰腎病鱗蟲災勝之次木變風來塵飛太虛埃昏卒起脾病於民裸蟲歲還去星化

夕見於東方鎮曜欲曉見小謂已土作天符其災減之少半

己未上正宮太陰土司天濕行於上正化盛而實勝而不復已合天符土雨化五化氣濕熱藏氣及濕長氣自正鱗蟲災腎藏病民病腫濕於上治之以酸平木性木味以平土力鎮星大而閃閃辰星而不覩庚寅上正徵少陽相火司天熱行於上正化盛而實勝而不復熱化二從木生數也長氣炎令收氣失令生氣自正肺藏病甲蟲災民病上熱煩滿治之以鹹



寒以水伏火熒惑夕見而灼灼太白五更為啓明  
庚申上正微少陽相火司天熱行於上對化盛而不  
實勝而有復熱化七從標成數也下臨腎氣上從黑  
氣奉上金用草木青炎今時布大暑流金肺病甲蟲  
災秋正猶熱熱甚寒水未刑暴冷卒至心生寒熱利  
蟲失辰星早見熒惑晚昏運得庚肺氣不死雖困  
不至傷也

辛卯上正高陽明金司天燥行於上對化盛而不實  
勝而有復燥化九從標成數也下臨肝藏氣上蒼氣

奉天土乃青燥氣頻施肝藏病毛蟲災勝之甚火熱  
布突肺藏還病甲蟲又衰熒惑乃見太白失色

辛酉上正高陽明金司天燥行於上正化盛而實勝  
而不復燥化四從本生數也收氣力清燥生氣不令  
草木晚榮化氣自正酉為金名曰同天符肝藏病毛  
蟲災民病燥病行於上治之以苦熱少味火性以伏  
金勝太白大盛歲星夕見而小

壬辰上正羽太陽寒水司天寒行於上對化盛而不  
實勝而有復寒化六從標成數也下臨心藏赤氣奉



上金且青寒清淒時舉則大冰火氣高明心藏病羽  
蟲災勝甚則雨土未復得暑埃濕霖雨至腎及病鱗  
蟲困辰星不見鎮星還大而明

壬戌上正羽太陽寒水司天寒行於上正化盛而實  
勝而不復寒化一從木生數也藏氣化凜長氣不令  
收氣自正下臨心藏受病羽蟲災民病寒病行於上  
治之以甘溫用土性土味以伏寒之勝勿食鹹寒物  
佐水之勝也辰星大明熒惑乃暗

癸巳上正角厥陰木風司天風行於上對化盛而不

實勝而有復風化八從標成數也下臨脾氣上從鬱  
苗奉土且隆水乃青肌體重肉痿脾病保蟲災勝  
欲深金燦至肅殺生木凋零肝及病毛蟲災歲星反  
小太白大明。

○癸亥上正角厥陰木風司天風行於上正化盛而實  
勝而不復風化三從木生數也生氣乃盛草木早榮  
化氣不令藏氣自正脾藏受病保蟲災民病風病行  
於上治之以辛涼用金性金味以伏風木之勝勿食  
酸物佐木之勝也歲星明盛鎮星不明矣







