

【報道関係者各位】

テレビ愛知株式会社  
2022年1月5日

**【完全永久保存版】世界最大級“鉄道レール工場”&貴重車両が大集合！『工場へ行こうⅢ』**

テレビ愛知は、【工場へ行こうⅢ】『世界最大級“鉄道レール工場”&貴重車両が大集合！』を

1月8日（土）午後2時から90分スペシャルで放送します。

巨大船や機関車が工場内を走行！世界規模の製鉄所へ潜入▲長さ100メートル！ロングレール<sup>®</sup>製造法▲摂氏

1,500度！熱い鉄が炎の海へ▲回転電車&新型車両が大集結

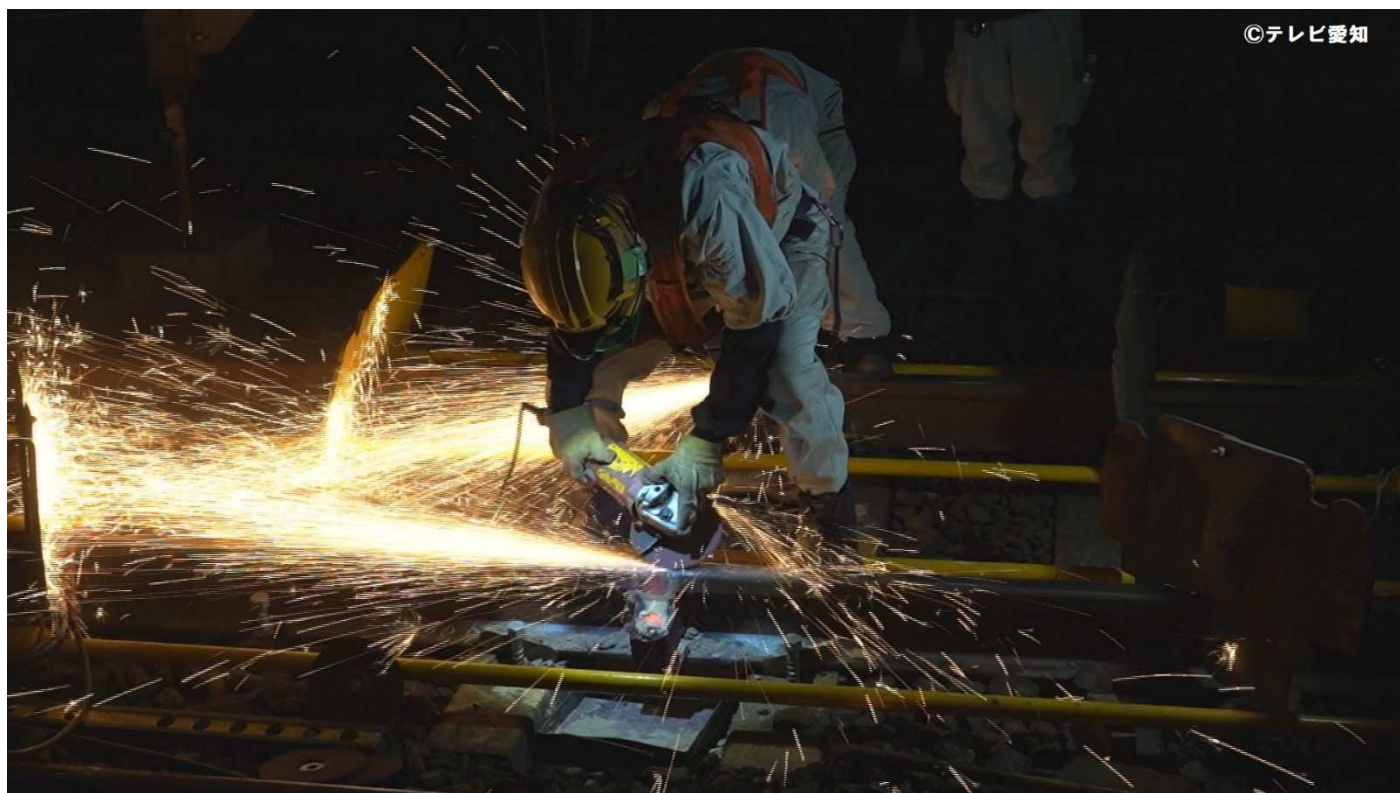
★度肝を抜く“鉄の世界”！映画の様な大スペクタクル

超巨大製鉄所「JFE スチール」(広島県)へ。工場内はまるで異世界！レールは一体どうやって作られているのか？巨大船から大量の鉄鉱石を運び、1,500度の高温でドロドロに。なんと機関車が出動し、燃え盛る炎の世界へ…。



**★真夜中の“レール交換”に完全密着！**

JR 尾張一宮駅近く。長さ 350 メートルものレールを深夜に交換。その場で切断するとナゾのマシンで一気にレールが！



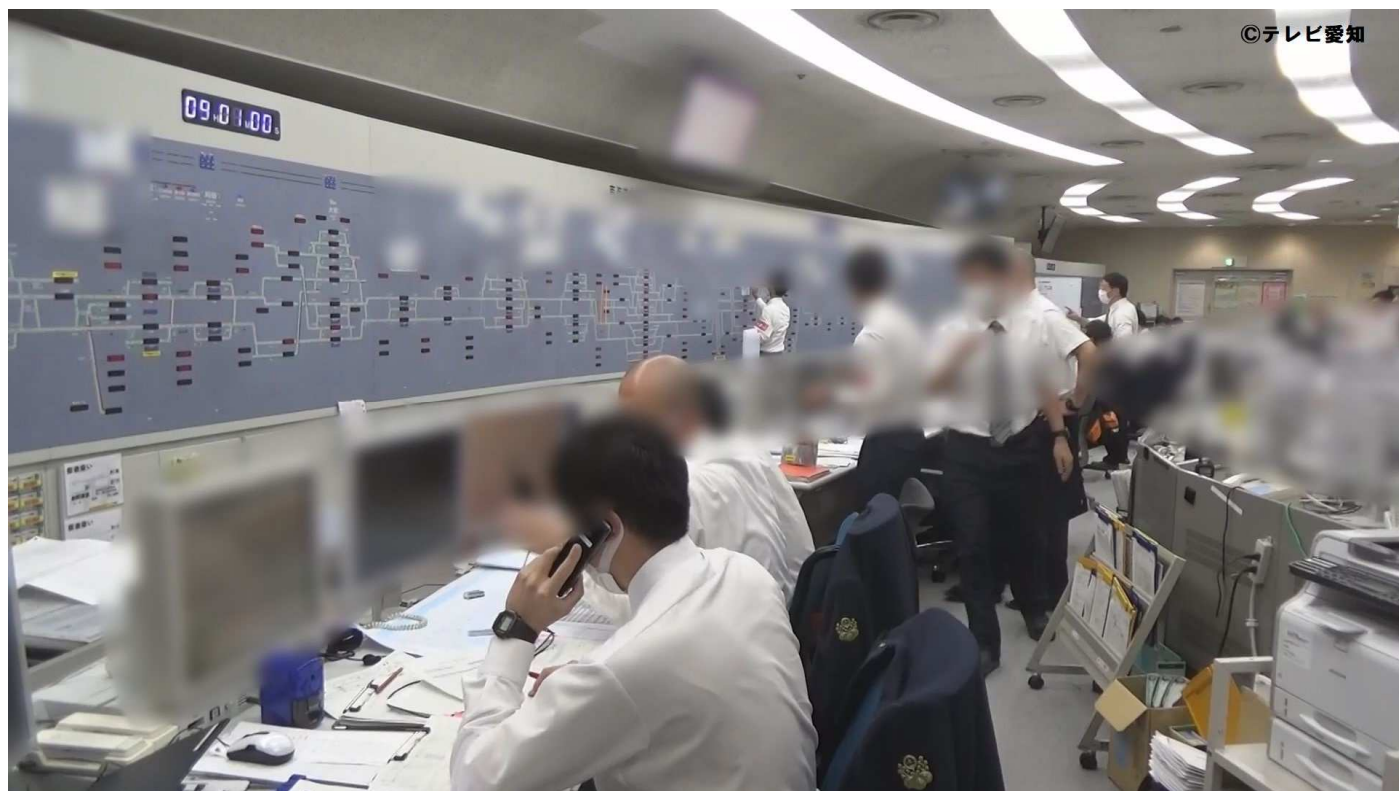
**★回転&新型車両など貴重電車が大集合！**

JR 東海・名古屋車両区(中村区)は様々な車両が集う“鉄道ランド”。くるくるトレインに近日デビュー予定の新型車まで大公開。



★JR東海の心臓部“指令室”に潜入！

在来線のダイヤを管理する“指令室”。緊迫の瞬間をカメラがとらえた！



■番組概要

番組名：【工場へ行こうⅢ】『世界最大級“鉄道レール工場”&貴重車両が大集合！』

放送：2022年1月8日(土)午後2時～午後3時30分(テレビ愛知ローカル)

ナレーション：平泉成(ナレーション) 城ヶ崎祐子

URL：<https://tv-aichi.co.jp/koujou3/>

☆☆☆Locipo ほかにて期間限定見逃し配信予定☆☆☆

©テレビ愛知

