

Orientations stratégiques d'IDA21





À propos de l'IDA

- **La source de financement concessionnel la plus importante du monde** pour 75 pays à faible revenu à travers le monde.
- **Elle octroie des dons et des prêts hautement concessionnels** (appelés crédits) – à taux d'intérêt nul ou faible.
- **Le modèle de financement hybride de l'IDA permet de mobiliser des ressources pour produire un impact plus important dans les pays.** Dans le cadre d'IDA20, grâce à l'effet de levier, 1 dollar de contribution des bailleurs de fonds équivaut à environ 3,50 dollars d'appui financier.
- **L'IDA obtient des résultats qui changent la vie dans de nombreux pays,** en les aidant à s'engager sur la voie durable du financement de leur propre développement.





L'IDA a un IMPACT sur le terrain – exemples

Afrique de l'Ouest et Afrique centrale

Le nombre de personnes ayant accès au haut débit a **plus que doublé** depuis 2017.

Afrique de l'Est et Afrique australe

Plus de **7,5 millions de personnes** ont bénéficié d'un accès nouveau ou amélioré à l'électricité dans le cadre de l'IDA20 à ce jour.

Asie du Sud

Plus de **84,7 millions de personnes** ont bénéficié de programmes de « filet » de sécurité sociale entre les années fiscales 2020 et 2023.

Moyen-Orient et Afrique du Nord

Plus de **3,4 millions de personnes** ont eu accès à des sources d'eau améliorées entre les années fiscales 2020 et 2023.



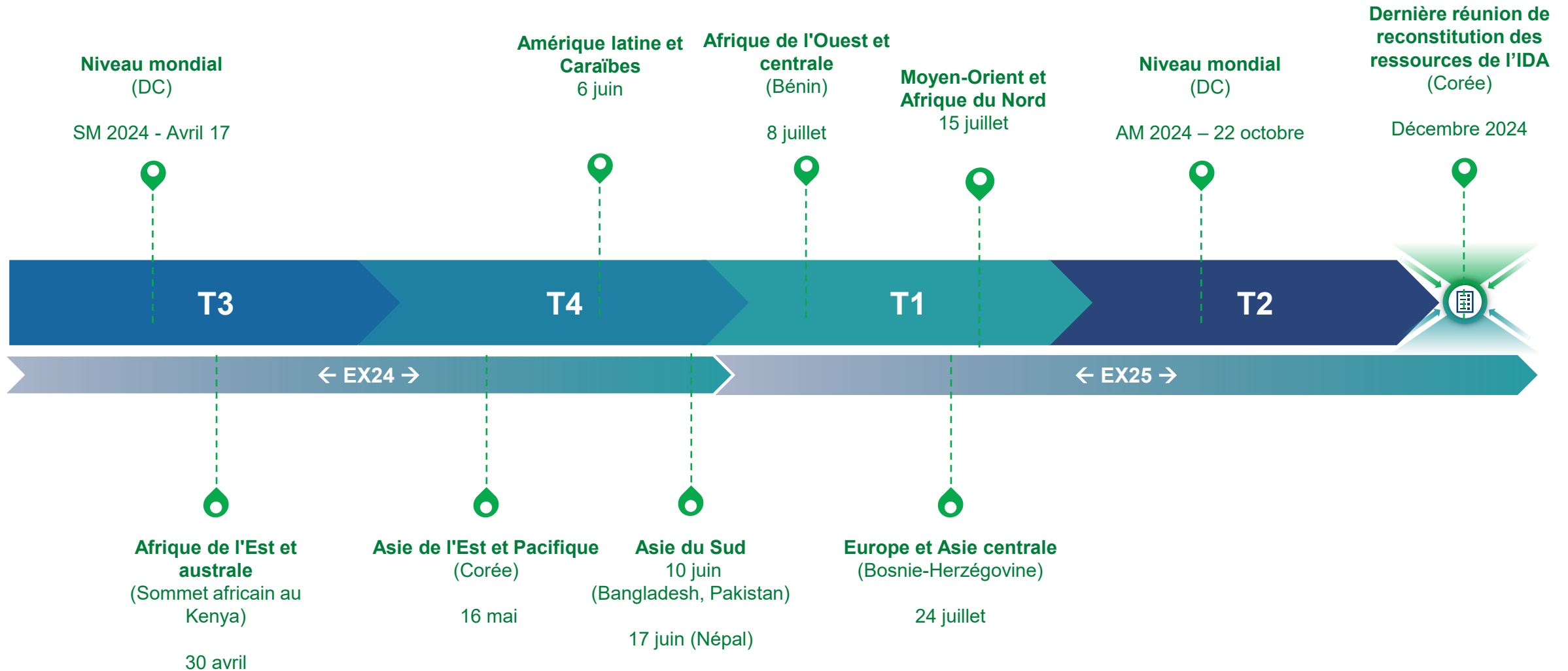
Objectif

Présenter les orientations stratégiques proposées pour IDA21 et écouter les vues de la société civile sur les points suivants:

- Dans quelle mesure le cadre et la stratégie proposés répondent aux défis de développement les plus pertinents auxquels sont confrontés les pays IDA ;
- Quels autres commentaires auriez-vous sur ces orientations stratégiques proposées.



Calendrier du dialogue avec la société civile

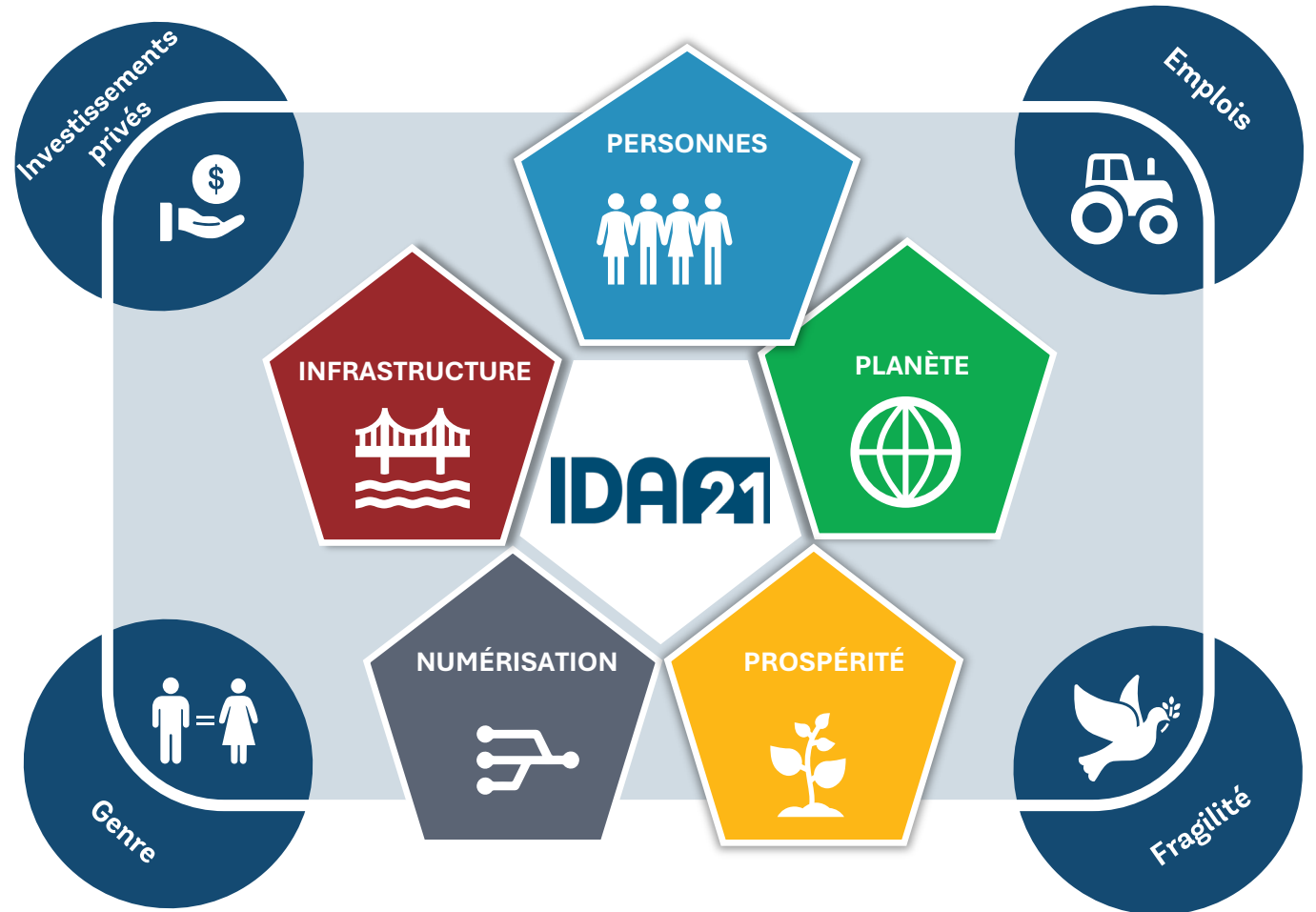




Le thème général, les domaines d'intervention et les axes proposés pour IDA21 offrent une continuité tout en s'alignant sur les résultats du processus d'évolution

Mettre fin à la pauvreté sur une planète vivable:

Avoir un impact avec urgence et ambition





Domaines d'intervention d'IDA21

PERSONNES



**Eradication de la
misère educative**

**Des vies plus
saines**

**Protection des plus
pauvres**

**Inclusion des
jeunes**

PROSPÉRITÉ



**Gestion
macroéconomique
et budgétaire
efficace**

PLANÈTE



**Planète verte et
bleue et
populations
résilientes**

**Services d'eau et
d'assainissement
inclusifs et
équitable**

**Systèmes
alimentaires
durables**

INFRASTRUCTURE



**Communautés
connectées**

**Une énergie
abordable, fiable et
durable pour tous**

NUMÉRISATION

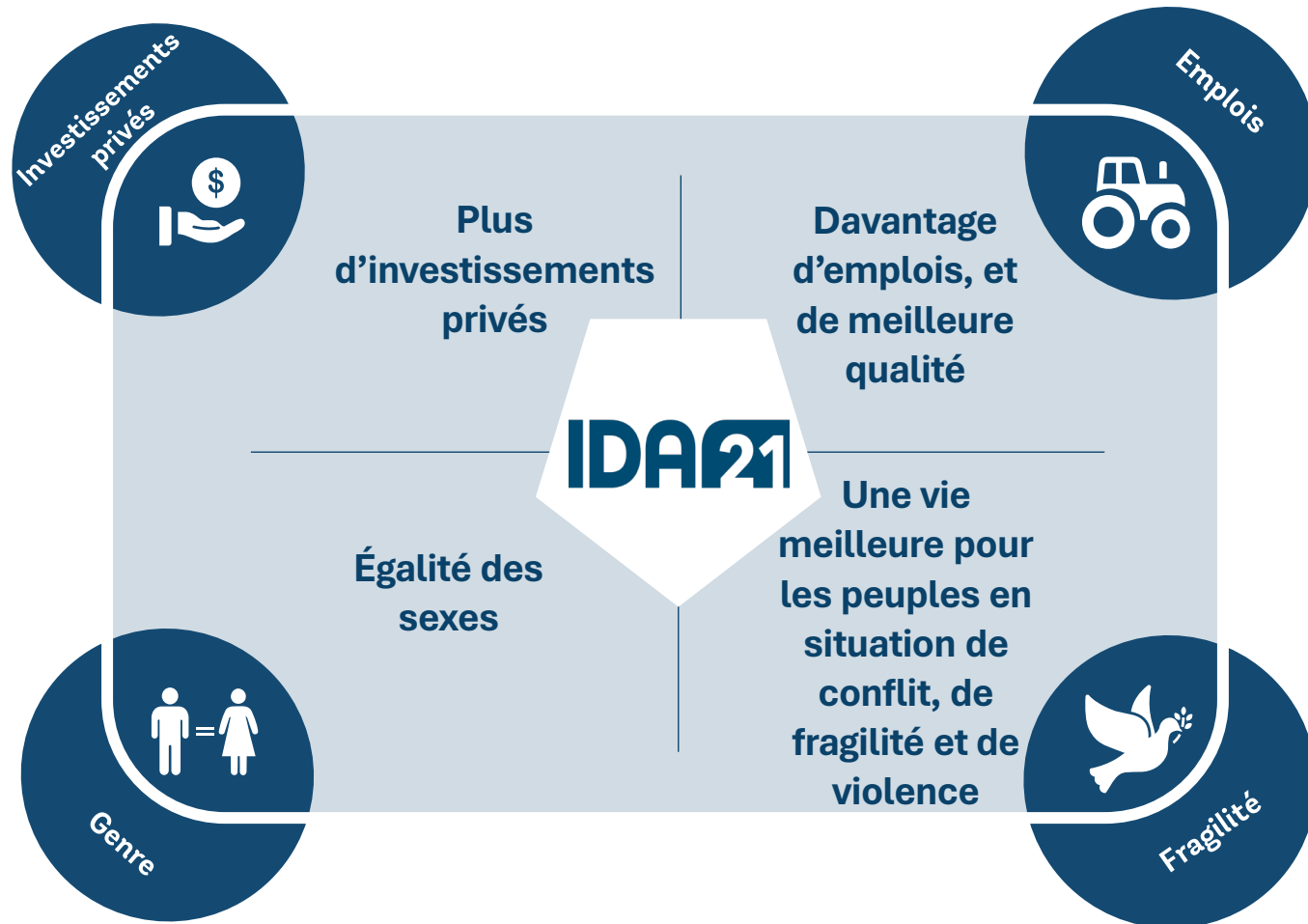


**Connectivité
numérique**

**Services
numériques**



Le soutien de l'IDA dans les domaines d'intervention reposera sur les axes prioritaires afin d'accroître l'impact



Au cœur de l'action de l'IDA, ces grands axes prioritaires continueront de figurer en bonne place comme des prismes qui guideront l'ensemble du travail d'IDA21



Continuité : alignement des politiques prioritaires d'IDA21 et d'IDA20



PERSONNES

Capital humain

Préparation aux crises, résilience

Emploi et transformation économique

Technologie



PROSPÉRITÉ

Gouvernance et institutions

Dette

Mobilisation des ressources nationales

Données



PLANÈTE

Changement climatique, biodiversité, nature

Préparation aux crises, résilience

Eau et assainissement; Sécurité alimentaire

Emploi et transformation économique



INFRASTRUCTURE

Transports et connectivité régionale

Energie

Préparation aux crises, résilience



NUMÉRISATION

Gouvernance et institutions

Technologie

Emploi et transformation économique

Préparation aux crises, résilience



Le cadre d'orientation d'IDA21 est bien aligné sur les objectifs de développement durable (SDG)

DOMAINES D'INTERVENTION

PERSONNES



Protection des plus pauvres



Eradication de la misère éducative



Des vies plus saines



PROSPÉRITÉ



Gestion macroéconomique et budgétaire efficace



PLANÈTE



Une planète plus verte et des populations résilientes



Services d'eau et d'assainissement inclusifs et équitables



Systèmes alimentaires durables



INFRASTRUCTURE



Communautés connectées



Une énergie abordable, fiable et durable pour tous



NUMÉRISATION



Connectivité numérique



Services numériques



AXES

Égalité des sexes



Une vie meilleure pour les peuples en situation de conflit, de fragilité et de violence



Davantage d'emplois, et de meilleure qualité



Plus d'investissements privés





Ce que nous avons entendu jusqu'à présent de la part des emprunteurs et des bailleurs de fonds ...

1

Large consensus en ce qui concerne la période critique et difficile que traversent de nombreux pays IDA

2

Il faut trouver un équilibre entre la continuité et les réformes au titre du processus d'évolution de la Banque

3

Les domaines d'intervention et les axes proposés trouvent un écho ; demandes de petits ajustements dans leur champ d'action

4

Il faut que le cycle IDA21 soit ambitieux tant en termes d'impact que de financement

5

Il est important de prendre en compte les besoins et les priorités des clients

6

Soutien général au renforcement de l'orientation vers les résultats de l'IDA et aux efforts visant à obtenir un impact avec rapidité et à plus grande échelle

7

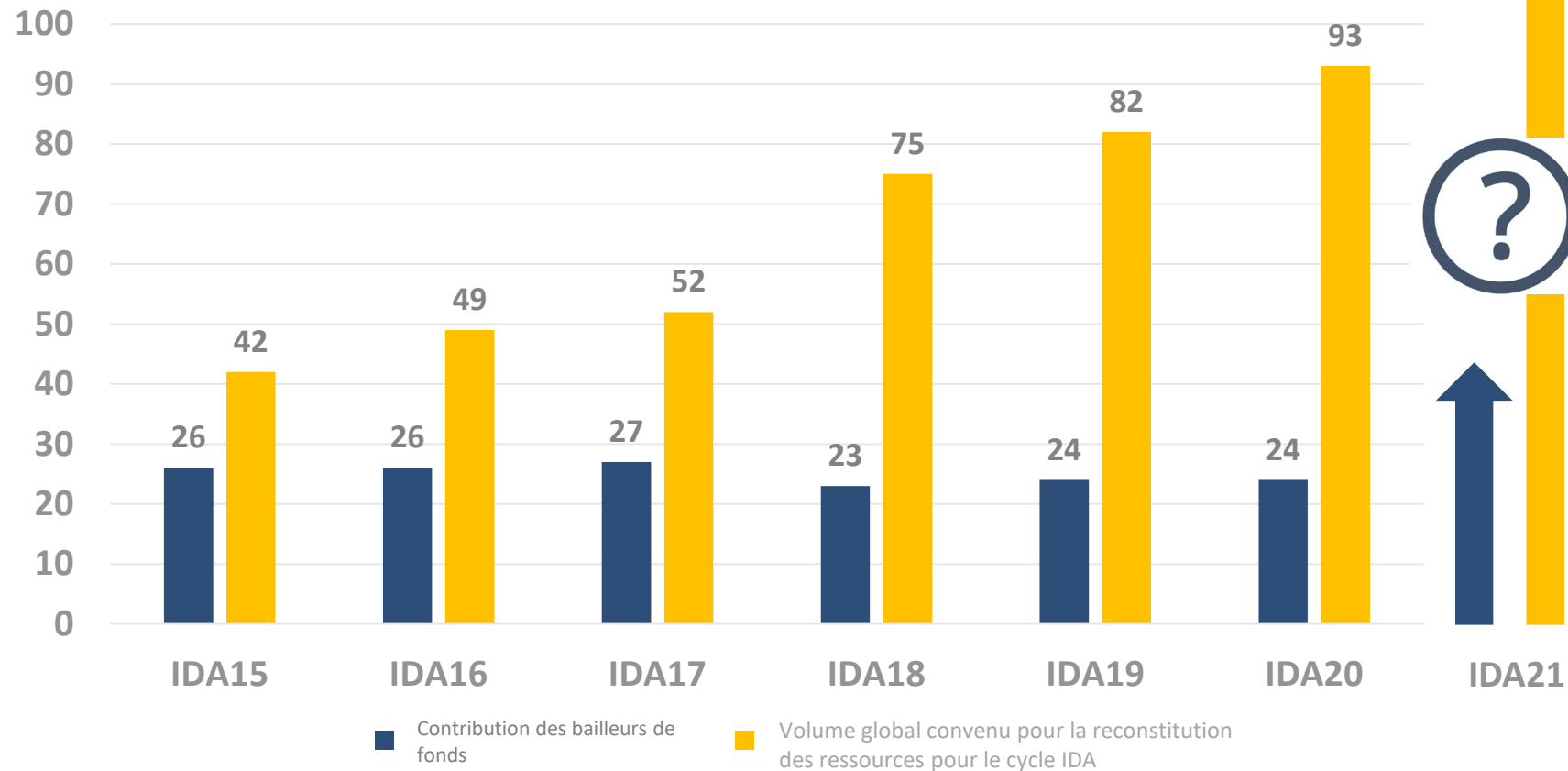
Il faut adopter une approche judicieuse pour rationaliser les PC afin d'éviter de prédéterminer la programmation, tout en aidant les députés d'IDA à obtenir le soutien des capitales.

8

Soutien à la simplification des politiques et des procédures pour améliorer l'expérience des clients avec l'IDA

Perspectives d'avenir : IDA21

Reconstitution des ressources de l'IDA dans le passé



Une contribution plus importante à IDA21 est nécessaire pour atteindre un volume record et relever les défis auxquels sont confrontés les pays IDA

Nous vous invitons à nous faire part de vos points de vue et de vos réflexions sur les orientations stratégiques proposées.

- *Y a-t-il des problèmes ou des domaines particuliers que vous souhaiteriez voir abordés ou que vous souhaiteriez soutenir ?*

Questions à examiner

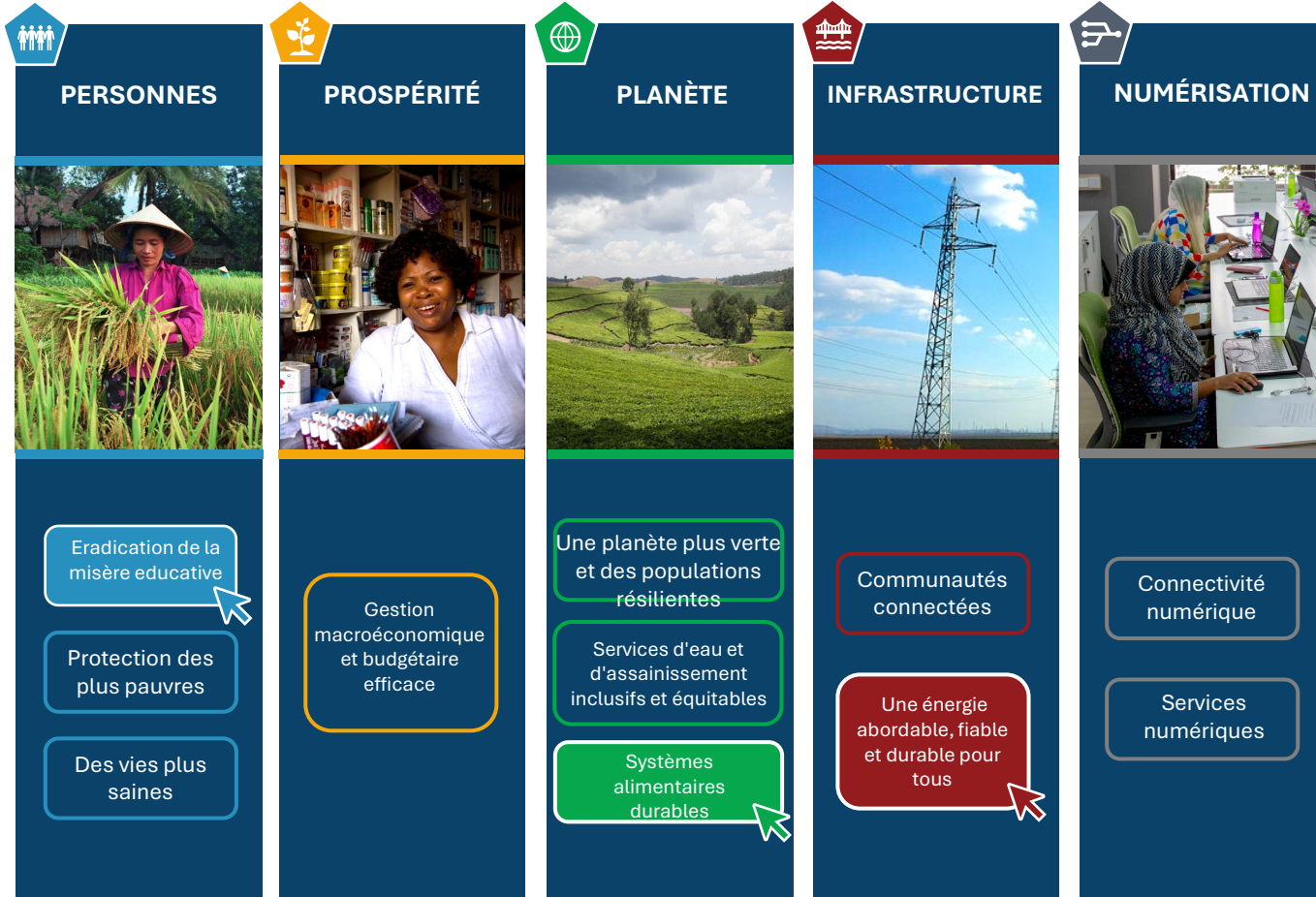


Annexes



IDA21 mesurera les résultats grâce au nouveau tableau de bord du GBM

Le tableau de bord, approuvé par le Conseil le 19 décembre 2023, offre une plateforme adaptée pour présenter les résultats de l'IDA dans 15 domaines de résultats



AXES



RÉSULTATS DE L'IDA

