



MARMARA ÜNİVERSİTESİ

2023 YILI

ÖĞRENCİ İŞLERİ DAİRE  
BAŞKANLIĞI

BİRİM  
FAALİYET RAPORU

## İÇİNDEKİLER

ÜST YÖNETİCİ SUNUŞU.....	
I- GENEL BİLGİLER.....	
A- Misyon ve Vizyon.....	
B- Yetki, Görev ve Sorumluluklar.....	
C- İdareye İlişkin Bilgiler.....	
1- Fiziksel Yapı.....	
2- Teşkilat Yapısı.....	
3- Teknoloji ve Bilişim Altyapısı.....	
4- İnsan Kaynakları .....	
5- Sunulan Hizmetler .....	
6- Yönetim ve İç Kontrol Sistemi .....	
D- Diğer Hususlar .....	
II- AMAÇ ve HEDEFLER .....	
A- İdarenin Amaç ve Hedefleri .....	
B- Temel Politikalar ve Öncelikler .....	
C- Diğer Hususlar .....	
III- KURUMSAL KABİLİYET ve KAPASİTENİN DEĞERLENDİRİLMESİ .....	
A- Üstünlükler .....	
B- Zayıflıklar .....	
C- Değerlendirme .....	
IV- ÖNERİ VE TEDBİRLER .....	

## **BAŐKANIN SUNUŐU**

Üniversitelerin tercih edilen bir üniversite olmaları için, dünyadaki hızlı deęişim ve gelişim sürecini yakından takip etmeleri, çağın gerektirdiđi eğitim-öđretim düzeyine çıkmaları ve kaliteli eğitim-öđretim hizmeti sunmalarını gerektirir.

Her zaman insanı merkeze alan Üniversite yönetim anlayışımız ile hizmetlerimizden yararlanacak olan öğrencilerimizin kişisel gelişimlerinin ve geleceklerinin şekillendiđi yaşamlarının önemli bir dönemi olmasını hedefliyoruz.

**Özlem GÜNGÖR**

**Daire Başkanı**

# I- GENEL BİLGİLER

## A. Misyon ve Vizyon

### Misyon

Değişim ve gelişimden yana olan, araştıran, üreten deneyimli kadromuzla, mevcut tüm imkanlar kullanılarak öğrencilerimize hizmet sunmaktır.

### Vizyon

Nitelikli personel ile teknolojik donanım kullanarak kaliteli hizmetle öğrencilerimizin bilgiye erişimini sağlamaktır.

## B. Yetki, Görev ve Sorumluluklar

### 1. Yetki

2547 sayılı Yükseköğretim Kanunu ve 124 sayılı Yükseköğretim Üst Kuruluşları ile Yükseköğretim Kurumlarının İdari Teşkilatı Hakkında Kanun Hükmünde Kararname kapsamında, mevzuata uygun olarak Başkanlığımıza ilişkin görevlerin yürütülmesi için karar verme, tedbir alma ve uygulama yetkisi bulunmaktadır.

### 2. Görevler

#### 1. Diploma ve Arşiv Şube Müdürlüğü:

- Araştırma/Anket Çalışmaları
- Arşiv İşlemleri
- Askerlik Tecil İşlemleri
- Bilgi ve Belge Talep İşlemleri
- Bütçe İşlemleri
- Disiplin İşlemleri
- İkametgâh İşlemleri
- İmza Sirkü İşlemleri"
- İstatistiki Veriler
- İşçi Maaş İşlemleri
- Lisans Tamamlama
- Denklik İşlemleri"
- Mal ve Malzeme Alım İşlemleri
- Mezuniyet İşlemleri ve Belgeler
- MÜYÖS
- Öğrenci Seçim İşlemleri
- Pasaport İşlemleri

- Pedagojik Formasyon İşlemleri
- Personel Dolu/Boş Kadro Çalışmaları
- Taşınır Kayıt İşlemleri
- Tez İntihal İşlemleri
- Tutuklu/Hüküm Özlü/Hükümlülerin İşlemleri
- YÖKSİS Veri Aktarım İşlemleri

## 2. Eğitim Öğretim İşleri Şube Müdürlüğü:

- Akademik Takvim
- Anabilim/Anasanat Dalı Açma
- Bölüm Açma
- Derslik Ekleme
- Fakülte/Enstitü/Yüksekokul/MYO Kurulması
- Müfredat Ders İşlemleri
- Müfredat Komisyonu Toplantısı
- Ortak Lisansüstü Program Kurulması
- Özel Öğrenci Dilekçe Sevk İşlemleri
- Program Açma (Önlisans/Lisans-Lisansüstü)
- Protokol
- Senato ve Üniversite Yönetim Kurulu Kararları
- Tatil Ekranı
- Uzmanlık Alan Dersleri
- Uygulama ve Araştırma Merkezi Kurulması
- Yaz Okulu Müfredatı ve Kararları
- Yönetmelik/Yönerge (Mevzuat İşlemleri)
- Kurum içi, kurumlar arası, paydaş ve öğrencilerle ilgili görev tanımı içerisinde yer almayan diğer konularda yazışmaların yürütülmesi (Kararları ile ilgili yapılması gereken işlemler, kararların dosyalanması ile ilgili iş ve işlemler) takibi

## 3. Kayıt İşleri Şube Müdürlüğü:

- Türkiye Burslusu Öğrenci Kayıtları
- Diyanet Burslusu Öğrenci Kayıtları
- Suudi Arabistan Hükümet Burslusu Öğrenci Kayıtları
- Yemen Hükümet Burslusu Öğrenci Kayıtları
- İslam Kalkınma Bankası Burslusu Öğrenci Kayıtları
- Afganistan Hükümet Burslusu
- Protokol İle Gelen Öğrencilerin Otomasyon Kayıtları
- İlahiyat Lisans Tamamlama Öğrenci Kayıtları
- Sağlık Lisans Tamamlama Öğrenci Kayıtları
- Mühendislik Lisans Tamamlama Öğrenci Kayıtları
- Milli Sporcu Öğrenci Kayıtları
- Spor Bilimleri Fakültesi Özel Yetenek İle Kayıtlanan Öğrenci Kayıtları
- Denklik Lisans Tamamlama Öğrenci Kayıtları
- Yüzde On Hesaplaması Ve İadeleri
- Öğrencilik Hak Bitiş Tarihlerinin Düzenlenmesi
- Hazırlık Sınıfı Tekrarı Yapan Öğrenci İşlemleri
- Öğrenci Özlük Dosya Basımı İşlemi
- İsim Ve Soyisim Değişikliği Yapan Öğrenci İşlemleri

- YÖK Kararı ile Aktarılan Öğrencilerin İşlemleri
- Dönemlik Maliye Katkı Payı Raporu
- İkinci Üniversite Kapsamında Kayıtlı Olan Öğrencilerin Tespit Edilmesi
- Harç Yarıyıllarının Artırılması
- Katkı Payı/Öğrenim Ücretleri Tanımlama
- Yaz Okulu Başvuru İşlemleri
- Yükseköğretim Kurumları Sınavı (YKS / YKS- EK) İşlemleri
- Dikey Geçiş Sınavı (DGS / DGS -EK) İşlemleri
- Yabancı Dil Hazırlıkta Başarısız Olup Türkçe Programlara Kayıt İşlemleri (ÖSYM)
- Yabancı Dil Hazırlıkta Başarısız Olup Türkçe Programlara Kayıt İşlemleri (Marmara Üniversitesi)
- ÖSYM Özel Koşul Sağlamayanların Kayıt İşlemleri
- Harç Ödeme Tahsilat Bilgileri Raporlama
- Yabancı Öğrenci Döviz Harç Tutarları Aktarımı
- 667 KHK Öğrencileri İşlemleri
- Lisansüstü Başvuru Ve Kayıt Süreci
- Katkı Payı/Öğrenim Ücreti İadeleri
- Kredi Kartı İle Katkı/Pay ı Öğrenim Ücreti Tahsilat Ve İade İşlemleri
- Af Süreci
- Kurumlar Arası Yatay Geçiş (Hazırlık, Başvuru, Kayıt Süreci)
- Yurt Dışından Yatay Geçiş (Hazırlık, Başvuru, Kayıt Süreci)
- Kurum İçi Yatay Geçiş (Hazırlık, Başvuru, Kayıt Süreci)
- Ek-Madde 1 Yatay Geçiş (Hazırlık, Başvuru, Kayıt Süreci)
- Özel Yetenek (Atatürk Eğitim Fakültesi, Güzel Sanatlar Fakültesi, Spor Bilimleri Fakültesi)
- Çift Anadal Ve Yandal Hazırlık, Başvuru, Kayıt Süreci
- Özel Öğrenci
- Özel Durumlu Öğrenci
- Öğretim Üyesi Yerleştirme Programı (ÖYP)
- Öncelikli Alanlardaki Araştırma Görevlileri Öğrenci İşlemleri
- Kısmi Zamanlı Öğrenci Alımı
- Genel İşler

#### 4. Not İşleri Şube Müdürlüğü:

- BYS Tanımlamaları
- Kullanıcı İşlemleri
- Yetki Tanımlama
- BYS Analiz ve Test İşlemleri
- BYS Akademik Takvim Tanımlamaları
- Kayıt Yenileme ve Ders Seçme İşlemleri
- Ders Atama İşlemleri YKK ile atama
- Not İşlemleri
- İntibak ve Muafiyet İşlemleri
- Yaz Okulu İşlemleri
- Yabancı Diller YO İşlemleri
- Destek Sistemi
- Transkript Hesaplamaları
- Sınav Programı

- Raporlar
- Ders Yüğü
- Anket
- 44. Madde İşlemleri
- Kampüs Kart İşlemleri
- YÖKSİS Veri Aktarım İşlemleri
- İzin-Rapor Şikayet Yazışmaları

#### 5. YÖK Bursları Takip Şube Müdürlüğü:

- 100/2000 YÖK Doktora Bursu İşlemleri
- YÖK Destek Bursu İşlemleri
- YÖK Yabancı Uyruklu Öğrencileri Destekleme Bursu İşlemleri
- Gençlik ve Spor Bakanlığı Bursu İşlemleri
- Resmi Kurum ve Kuruluş Bursları işlemleri
- Özel Kurum ve Kuruluş Bursları işlemleri
- Üniversitemiz yemek Bursu İşlemleri
- Burs ve Bursiyer İstatistik Veri İşlemleri
- Burs ve Bursiyerlerle İlgili Yazışmalar

### 3. Sorumluluk:

Başkanlığımız, verilen görevlerin Anayasa, Kanun, Yönetmelik ve Üniversitemiz mevzuatına uygun olarak yerine getirilmesinden ve yetkilerini zamanında kullanmasından Genel Sekreterliğe karşı sorumludur.

### C. İdareye İlişkin Bilgiler

#### 1.Fiziksel Yapı

##### 1.1-Toplantı – Konferans Salonları

	Kapasitesi 0–50	Kapasitesi 51–75	Kapasitesi 76–100	Kapasitesi 101–150	Kapasitesi 151–250	Kapasitesi 251–Üzeri
<b>Toplantı Salonu</b>	<b>1</b>					
<b>Konferans Salonu</b>						
<b>Toplam</b>	<b>1</b>					

## 1.2- Hizmet Alanları

### İdari Personel Hizmet Alanları

	Sayısı (Adet)	Alanı (m2)	Kullanan Sayısı
Bekleme Salonu-Banko	1	171	2
Toplantı Salonu	1	28	
Çalışma Odası 1 (Başkan)	1	35	1
Çalışma Odası 2 (Başkan Sekreteri)	1	15	1
Çalışma Odası 3 (Not İşleri Şubesi)	1	63	7
Çalışma Odası 4 (Eğitim-Öğretim Şubesi)	1	45	4
Çalışma Odası 5 (Kayıt İşleri Şubesi)	1	120	7
Çalışma Odası 6 (Burs Şubesi )	1	32	2
Çalışma Odası 7 (Diploma Şube Müdürü)	1	10	1
Çalışma Odası 8 (Ayniyat/Disiplin/Yazışma İşleri)	1	33	4
Çalışma Odası 9 (Diploma Basım İşleri)	1	31	3
<b>Toplam</b>	<b>10</b>	<b>583</b>	<b>32</b>

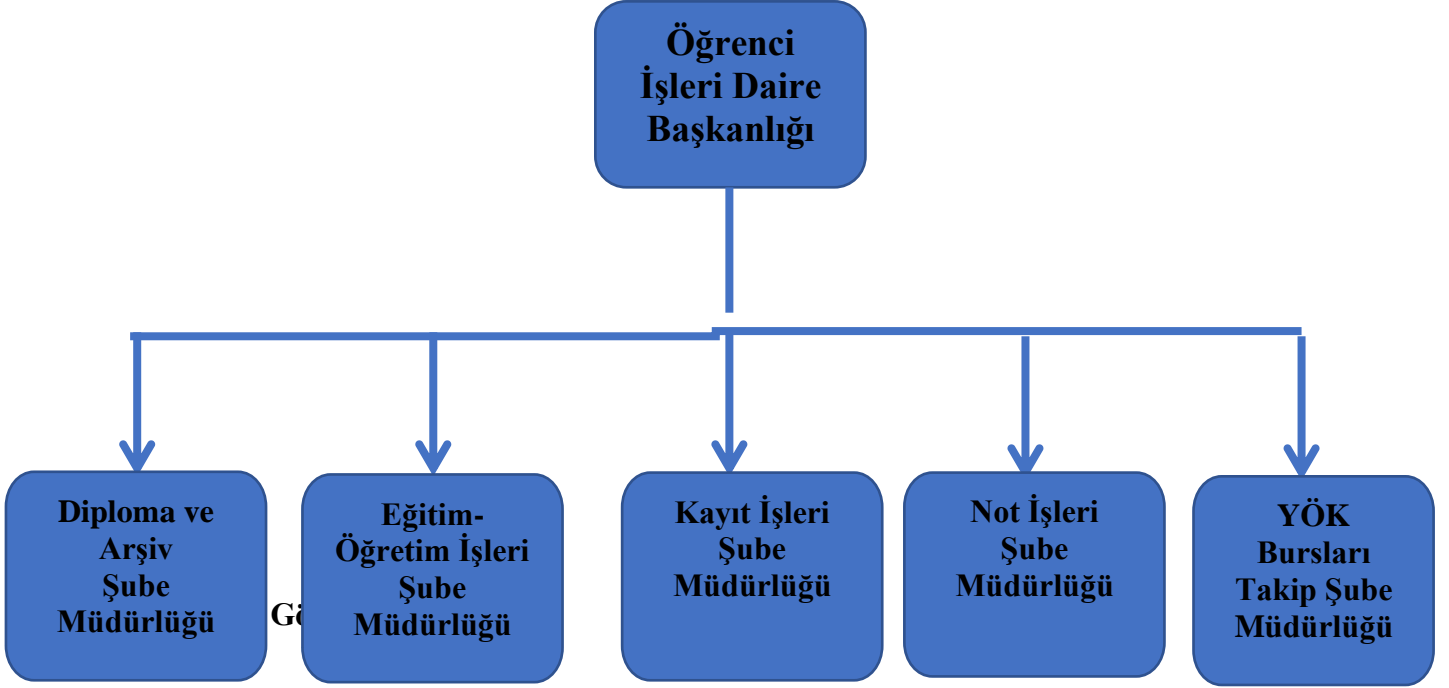
## 1.3- Arşiv Alanları

Arşiv Sayısı: 3 Adet

1. Arşiv Alanı: 70 m2
2. Arşiv Alanı: 5 m2
3. Arşiv Alanı: 6 m2



## 2-Teşkilat Yapısı



## Öğrenci İşleri Daire Başkanlığı

Özlem GÜNGÖR  
Daire Başkanı

Leyla GÜL  
Yönetici Asistan-İşçi

### Diploma ve Arşiv Şube Müdürlüğü

Nural TEKELİ  
Şube Müdürü

Muhammed DALAK  
Şef

Fuat ERDEM  
Teknisyen

Gülsima TÜNGÜR  
Bilgisayar İşletmeni

Ersen KOÇ  
Bilgisayar İşletmeni

Anıl Kubilay ÖZCAN  
İşçi

Melisa BURAK  
Hizmetli

Mustafa SAYMEH  
Memur

Ali HELVACI  
Bilgisayar İşletmeni  
Cevahir Tekin  
Hizmetli

### Eğitim-Öğretim İşleri Şube Müdürlüğü

Sibel ARAS  
Şube Müdürü

Meltem  
TOPALOĞLU  
Şef

Mehtap KARATAŞ  
Bilgisayar İşletmeni

Ahmet Samet  
TOPSAVER  
Memur

### Kayıt İşleri Şube Müdürlüğü

Elif AYHAN  
Şef

Hanife BİLİR  
Şef  
Azize GÜLER  
Memur

Nida AKSOY  
Memur

Ece TABAK  
Memur

Tuğba KOLLUKÇU  
Memur

Merve SÜRÜKLİ  
Memur

### Not İşleri Şube Müdürlüğü

Aliye KURBAN  
Şube Müdürü

Elçin GÜLER KARA  
Şube Müdürü

Nilgün TÜKMEN  
Şef

Fadime Tutku ÖGEL  
Şef

Muzaffer GÖRGEL  
Teknisyen

Akın DAMAR  
Teknisyen  
Salih AYAZ  
Hizmetli

### YÖK Bursları Takip Şube Müdürlüğü

Veysi  
ÇİVİLİBAL  
Şube Müdürü

Levent BÜLBÜL  
Bilgisayar  
İşletmeni

### 3- Teknoloji ve Bilişim Altyapısı

#### 3.1- Bilgisayarlar

Masa üstü bilgisayar Sayısı: 46 Adet  
Taşınabilir bilgisayar Sayısı: 22 Adet

#### 3.2- Diğer Teknolojik ve Bilişim Kaynaklar

Cinsi	İdari Amaçlı (Adet)	Eğitim Amaçlı (Adet)	Araştırma Amaçlı (Adet)
Projeksiyon	4		4
Slayt makinesi			
Tepegöz			
Episkop			
Barkot Okuyucu	1		
Baskı makinesi			
Fotokopi makinesi	6		
Faks			
Fotoğraf makinesi			
Kameralar			
Televizyonlar	2		
Tarayıcı ve Yazıcı	15		
Müzik Setleri			
Mikroskoplar			
DVD ler			

## 4- İnsan Kaynakları

### 4.1- İdari Personel

No	Ad	Soyadı	Statü
1	Özlem	GÜNGÖR	Başkan
2	Leyla	GÜL	Yönetici Asistan-İşçi
3	Sibel	ARAS	Şube Müdürü
4	Mehtap	KARATAŞ	Bilgisayar İşletmeni
5	Meltem	TOPALOĞLU	Şef
6	Ahmet Samet	TOPSAVER	Memur
7	Veysi	ÇİVİLİBAL	Şube Müdürü
8	Azize	GÜLER	Memur
9	Elif	AYHAN	Şef
10	Hanife	BİLİR	Şef
11	Fadime Tutku	ÖGEL	Şef
12	Akın	DAMAR	Teknisyen
13	Ece	TABAK	Memur
14	Nida	AKSOY	Memur
15	Tuğba	KOLLUKCU	Memur
16	Merve	SÜRÜKLİ	Memur
17	Aliye	KURBAN	Şube Müdürü
18	Elçin	GÜLER KARA	Şube Müdürü
19	Muzaffer	GÖRGEL	Teknisyen
20	Nilgün	TÜRKMEN	Şef
21	Nural	TEKELİ	Şube Müdürü
22	Ersen	KOÇ	Bilgisayar İşletmeni
23	Fuat	ERDEM	Teknisyen
24	Gülsima	TÜNGÜR	Bilgisayar İşletmeni
25	Anıl Kubilay	ÖZCAN	İşçi
26	Mustafa	SAYMEH	Memur
27	Melisa	BURAK	Hizmetli
28	Levent	BÜLBÜL	Bilgisayar İşletmeni
29	Ali	HELVACI	Bilgisayar İşletmeni
30	Muhammed	DALAK	Şef
31	Salih	AYAZ	Hizmetli
32	Cevahir	TEKİN	Hizmetli

## 5- Sunulan Hizmetler

### 5.1- Eğitim Hizmetleri

#### 5.1.1- Öğrenci Sayıları

Öğrenci Sayıları									
Birim Adı	I. Öğretim			II. Öğretim			Toplam		Genel Toplam
	E	K	Top.	E	K	Top.	Kız	Erkek	
Fakülteler	20772	23102	43874	1387	1154	2541	24256	22159	46415
Yüksekokullar									
Enstitüler	6127	6243	12370	2349	1948	4297	8191	8476	16667
Meslek Yüksekokulları	3084	2672	5756	1004	681	1685	4088	3353	7441
<b>Toplam</b>	<b>29983</b>	<b>32017</b>	<b>62000</b>	<b>4740</b>	<b>3783</b>	<b>8523</b>	<b>36535</b>	<b>33988</b>	<b>70523</b>

#### 5.1.2- Yabancı Dil Hazırlık Sınıfı Öğrenci Sayıları

Yabancı Dil Eğitimi Gören Hazırlık Sınıfı Öğrenci Sayıları ve Toplam Öğrenci Sayısına Oranı								
Birim Adı	I. Öğretim			II. Öğretim			I. ve II. Öğretim Toplamı	Yüzde*
	E	K	Top.	E	K	Top.	Sayı	
Fakülteler	1430	1546	2976	62	44	106	3082	%4,37
Meslek Yüksekokulu	195	170	365				365	%0,52

\*Yabancı dil eğitimi gören öğrenci sayısının toplam öğrenci sayısına oranı (Yabancı dil eğitimi gören öğrenci sayısı/Toplam öğrenci sayısı\*100)

#### 5.1.3- Öğrenci Kontenjanları

Öğrenci Kontenjanları ve Doluluk Oranı				
Birim Adı	ÖSYM Kontenjanı	ÖSYM sonucu Yerleşen	Boş Kalan	Doluluk Oranı
Fakülteler	8046	7.937	109	98.65%
Meslek Yüksekokulları	2.181	2.181	0	100%
<b>Toplam</b>	<b>10227</b>	<b>10118</b>	<b>109</b>	<b>98.94%</b>

#### 5.1.4- Yüksek Lisans ve Doktora Programları

Lisansüstü Birim Adı	Yüksek Lisans Yapan Sayısı		Doktora Yapan Sayısı	Toplam
	Tezli	Tezsiz	Doktora	Toplam
Avrupa Araştırmaları Enstitüsü	299	0	45	344
Avrupa Birliği Enstitüsü	0	0	7	7
Bankacılık ve Sigortacılık Enstitüsü	349	198	165	712
Eğitim Bilimleri Enstitüsü	1140	371	507	2018
Fen Bilimleri Enstitüsü	1088	1506	577	3171
Güzel Sanatlar Enstitüsü	346	0	76	422
İslam Ekonomisi ve Finansı Enstitüsü	124	34	6	164
Orta Doğu ve İslam Ülkeleri Araştırmaları Enstitüsü	217	0	77	294
Sağlık Bilimleri Enstitüsü	648	127	621	1396
Sosyal Bilimler Enstitüsü	3384	2132	1844	7360
Türkiyat Araştırmaları Enstitüsü	465	8	278	751
M.Ü Yaşam Boyu Öğrenme		28	0	28
<b>Genel Toplam</b>	<b>8060</b>	<b>4404</b>	<b>4203</b>	<b>16667</b>

#### 5.1.5- Yabancı Uyruklu Öğrenciler

Yabancı Uyruklu Öğrencilerin Sayısı ve Bölümleri			
Birim			
	Erkek	Kadın	Toplam
Fakülteler/ Yüksekokullar	978	913	1891
Meslek Yüksekokulları	24	32	56
Enstitüler	731	485	1216
<b>Toplam</b>	<b>1733</b>	<b>1430</b>	<b>3163</b>

## II- AMAÇ ve HEDEFLER

1. Eğitim öğretimle ilgili yönetmelik ve yönergelerin güncellenmesi,
2. Şehir Üniversitesinden üniversitemize aktarılan tüm öğrenci bilgilerinin YÖKSİS'e aktarılması,
3. Üniversitemiz programlarında kullanılan aktif müfredatların tek bir müfredatta toplanması için intibak çalışmalarının yapılması,
4. Anket, araştırma izinleri, stajlar gibi dış paydaşlarla işlem yapılan süreçlerin başvuru sistemi üzerinden alınması ve ilgili işlem süreçlerinin bir çatı altında toplanması,
5. Öğrenci kimlik basımı ile ilgili iyileştirme çalışmalarının yapılması
6. Öğrenci harçlarının raporlanması ile ilgili iyileştirme çalışmalarının yapılması,
7. Diploma içeriği ile ilgili iyileştirme çalışmalarının yapılması.

### İdarenin Stratejik Planında Yer Alan Amaç ve Hedefleri

Stratejik Amaçlar	Stratejik Hedefler
Stratejik Amaç-1	Hedef-1 : Yönetmelik ve yönergelerin revize edilmesi
Eğitim öğretim kalitesinin artırılması	Hedef-2: Müfredatların güncellenerek iyileştirilmesi
	Hedef-3: Anket çalışmaları yapılması

## III- KURUMSAL KABİLİYET ve KAPASİTENİN DEĞERLENDİRİLMESİ

### A- Üstünlükler

1. Üniversitemizin köklü geçmişi ve kalitesinden ötürü kontenjanlarımızın doluluk oranı ile öğrenci kalitesinin yüksek olması,
2. Üniversitemize yapılan tüm başvuruların (lisansüstü, kurumlararası yatay geçiş, kurumiçi yatay geçiş, merkezi yatay geçiş, ÇAP/YAP, özel yetenek) başvuru sitemi üzerinden online alınması,
3. Destek modülü ([destek.marmara.edu.tr](http://destek.marmara.edu.tr)) üzerinden öğrencilerimiz ile öğretim üyelerimizin talepleri kısa sürede cevaplanarak sorunların çözülmesi,
4. Başkanlığımız bünyesinde kullanılan sistemlerin (ÖBYS vb.) Üniversitemizde sağlanması,
5. Elektronik Belge Yönetim Sisteminde yazışma ve arşivleme işlemlerinin kolaylıkla yapılabilmesi,
6. İdari personelin genç , dinamik ve değişime, gelişime açık olması.

## **B- Zayıflıklar**

1. Mevzuatın sürekli deęiřmesi,
2. Yerleřke deęiřikliklerine baęlı aksaklıklar.

## **C- Deęerlendirme**

Gerekli iyileřtirilmelerin yapılması sonucunda çok daha iyi eęitim oęretim ortamının saęlanabileceęi oęgörülmektedir.

## **IV- ÖNERİ VE TEDBİRLER**

Arařtırma üniversitesi olduęumuz için kontenjanların azaltılmasının eęitim kalitesini artıracaaęı düşünölmektedir.

Motive edici aktiviteler, iletiřimde oęrenci, oęretim elemanı ve idari personel birliktelięini daha kolay hale getirecektir.

## **İÇ KONTROL GÜVENCE BEYANI**

Harcama yetkilisi olarak görev ve yetkilerim çerçevesinde;

Harcama birimimizce gerçekteřtirilen iř ve iřlemlerin idarenin amaç ve hedeflerine, iyi malı yönetim ilkelerine, kontrol düzenlemelerine ve mevzuata uygun bir řekilde gerçekteřtirildięini, birimimize bütçe ile tahsis edilmiř kaynakların planlanmıř amaçlar doęrultusunda etkili, ekonomik ve verimli bir řekilde kullanıldıęını, birimimizde iç kontrol sisteminin yeterli ve makul güvenceyi saęladıęını bildiririm.

Bu güvence, harcama yetkilisi olarak sahip olduęum bilgi ve deęerlendirmeler, yönetim bilgi sistemleri, iç kontrol sistemi deęerlendirme raporları, izleme ve deęerlendirme raporları ile denetim raporlarına dayanmaktadır.

Bu raporda yer alan bilgilerin güvenilir, tam ve doęru olduęunu beyan ederim.

**Özlem GÜNGÖR**  
Öęrenci İřleri Daire Bařkanı