

<大塚国際美術館 体験型イベント>

マジ
本気の没入 3本立て！
#アートコスプレフェス 2024@大塚国際美術館

期間：2024年7月23日(火)～11月4日(月・祝)

大塚国際美術館(徳島県鳴門市)は、7月23日から11月4日まで、体験型イベント「本気(マジ)の没入 3本立て！ #アートコスプレフェス 2024@大塚国際美術館」を開催します。アートコスプレとは、まるで絵画の世界に飛び込んだかのような没入感を味わいながら絵画の主役になりきって撮影ができるイベントです。

今年のラインナップは、

- フラゴナール「ぶらんこ」
 - ゴッホ「ヒマワリ」
 - サージエント「カーネーション、リリー、リリー、ローズ」の3作品。これに加えて、
 - マネ「笛を吹く少年」
 - セザンヌ「リンゴとオレンジ」
 - フェルメール「真珠の耳飾りの少女」
- も再登場し、全部で6作品が楽しめます。夏休みにファミリーやグループ、ひとり旅でもアートを満喫できる絶好のチャンス到来。ご期待ください。

マジ
本気の没入 3本立て！

7.23(火) ▶ 11.4(月・祝)

**#アート
コスプレフェス
2024**

@大塚国際美術館



■イベント概要

【イベント名】本気(マジ)の没入 3本立て！ #アートコスプレフェス 2024@大塚国際美術館

【開催期間】2024年7月23日(火)～11月4日(月・祝) ※休館日除く、8月無休

【開催時間】9:30～17:00(入館券の販売は16:00まで)

【会場】大塚国際美術館 館内3カ所

【参加費】無料ですが入館料が必要 一般 3,300円、大学生 2,200円、小中高生 550円

大塚国際美術館とは

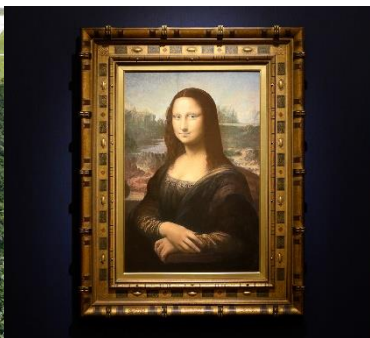
大塚グループ創立 75 周年記念事業として 1998 年 3 月に創業の地である徳島県鳴門市に設立した陶板名画美術館。世界 26 カ国の西洋美術を代表する名画 1000 余点を陶板で原寸大に再現し展示しています。

約 4km に及ぶ鑑賞ルートには、古代遺跡や礼拝堂を現地の空間そのままに再現した立体展示のほか、レオナルド・ダ・ヴィンチ「モナ・リザ」をはじめ、ゴッホ「ヒマワリ」、ピカソ「ゲルニカ」など、美術書などで一度は見たことがある名画が一堂に会し、日本に居ながら世界の美術館を体験できます。

館内では作品を間近で鑑賞でき、写真撮影も OK。全国から幅広い世代のお客様にご来館いただいています。



国立公園内上空から見た大塚国際美術館



レオナルド・ダ・ヴィンチ「モナ・リザ」



ゴッホ 7つの「ヒマワリ」

【住 所】〒772-0053 徳島県鳴門市鳴門町 鳴門公園内

【T E L】088-687-3737 【F A X】088-687-1117

【U R L】<https://www.o-museum.or.jp/>

【開館時間】9時30分から17時(入館券の販売は16時まで)

【休 館 日】月曜日(祝日の場合は翌日)、1月は連続休館あり、その他特別休館あり *8月無休

【入 館 料】一般 3,300円 / 大学生 2,200円 / 小中高生 550円 *20人以上の団体は10%割引

関東から



羽田空港～徳島阿波おどり空港 約1時間
→路線バス「徳島空港」バス停より 約36分



新幹線 東京～新神戸 約2時間40分
新神戸にて高速バス乗り換え



直通
高速バス

京都より 約2時間35分
大阪より 約2時間
神戸より 約1時間30分
岡山より 約2時間30分
※いずれも「大塚国際美術館前」下車
※バス会社により乗降バス停、所要時間は異なります。



高速バス 路線バス

＼直通ではないが、便数が多い／
京阪神～徳島行き高速バスで「高速鳴門」着
路線バス「高速鳴門バス停前」バス停より約12分



路線バス

JR 徳島駅より 約56分、JR 鳴門駅より 約15分
※いずれも「大塚国際美術館前」下車



神戸淡路鳴門自動車道 鳴門北 IC から車で約3分
専用駐車場より無料シャトルバス運行



鳴門(徳島県)

《お問い合わせ先》大塚国際美術館 広報担当 富澤 松浦
TEL:088-687-3737 FAX:088-687-1117 MAIL:info@o-museum.or.jp