

PESQUISA NACIONAL

AVALIAÇÃO DE UM ANO E TRÊS MESES DO PRESIDENTE LULA

Metodologia

TÉCNICA

Pesquisa **quantitativa**, com **abordagem pessoal** em pontos de fluxo populacional. As entrevistas foram realizadas mediante aplicação de questionário estruturado, com cerca de 25 minutos de duração. A checagem cobriu, no mínimo, 20% do material de cada entrevistador.

AMOSTRA

Foram realizadas **2.002 entrevistas** em todo o Brasil, distribuídas em **147 municípios**. A **margem de erro máxima** para o total da amostra é de **2 pontos percentuais**, para mais ou para menos, dentro do nível de confiança de 95%.

ABRANGÊNCIA

Brasil.

UNIVERSO

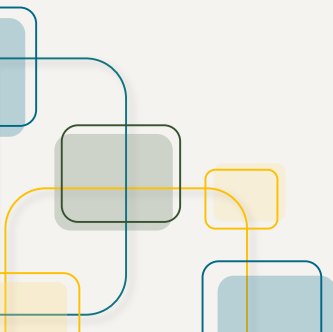
População brasileira com **16 anos ou mais**.

DATA DO CAMPO

O campo foi realizado nos dias **19 e 20 de março de 2024**.



Relatório



CRESCE OPOSIÇÃO A DESCRIMINALIZAR MACONHA EM PEQUENAS QUANTIDADES

Mais brasileiros se posicionam contra a descriminalização de pequenas quantidades de maconha hoje (67%) do que há seis meses (61%). Nesse período, a avaliação de que portar pequenas porções de maconha deveria deixar de ser crime passou de 36% para 31%, e há ainda 2% que preferiram não responder à questão. Para opinar sobre o tema, os entrevistados foram informados que o STF (Supremo Tribunal Federal) está julgando um caso que pode descriminalizar a posse de pequenas quantidades de maconha.

A oposição à descriminalização cresceu com mais intensidade entre grupos que, em setembro de 2023, mostravam-se mais inclinados a uma posição liberal sobre o tema. É o caso dos jovens de 16 a 24 anos, grupo no qual a opinião contrária à descriminalização passou de 46% (uma posição minoritária) para 55% (uma posição majoritária). Na faixa seguinte, de 25 a 34 anos, esse índice passou de 56% para 65%. Entre brasileiros mais escolarizados, 68% agora são contra deixar de tratar como crime a posse de pequenas quantidades de maconha, ante 53% na pesquisa anterior. Na parcela com renda familiar mensal de 2 a 5 salários, essa posição passou de 59% para 71%, e na seguinte, de 5 a 10 salários, de 60% para 68%. O aumento no Sudeste foi similar, de 57% para 67%, aproximando os resultados da região aos registrados no Sul (71%) e Centro-Oeste/Norte (70%). No Nordeste, 62% são contra a descriminalização, ante 64% em setembro do ano passado. Na parcela que se declara de cor ou raça preta, esse índice avançou de 60% para 72%, enquanto entre brancos foi de 60% para 68%. No universo de pardos, 64% agora são contra descriminalizar pequenas porções de maconha, ante 62% há seis meses.



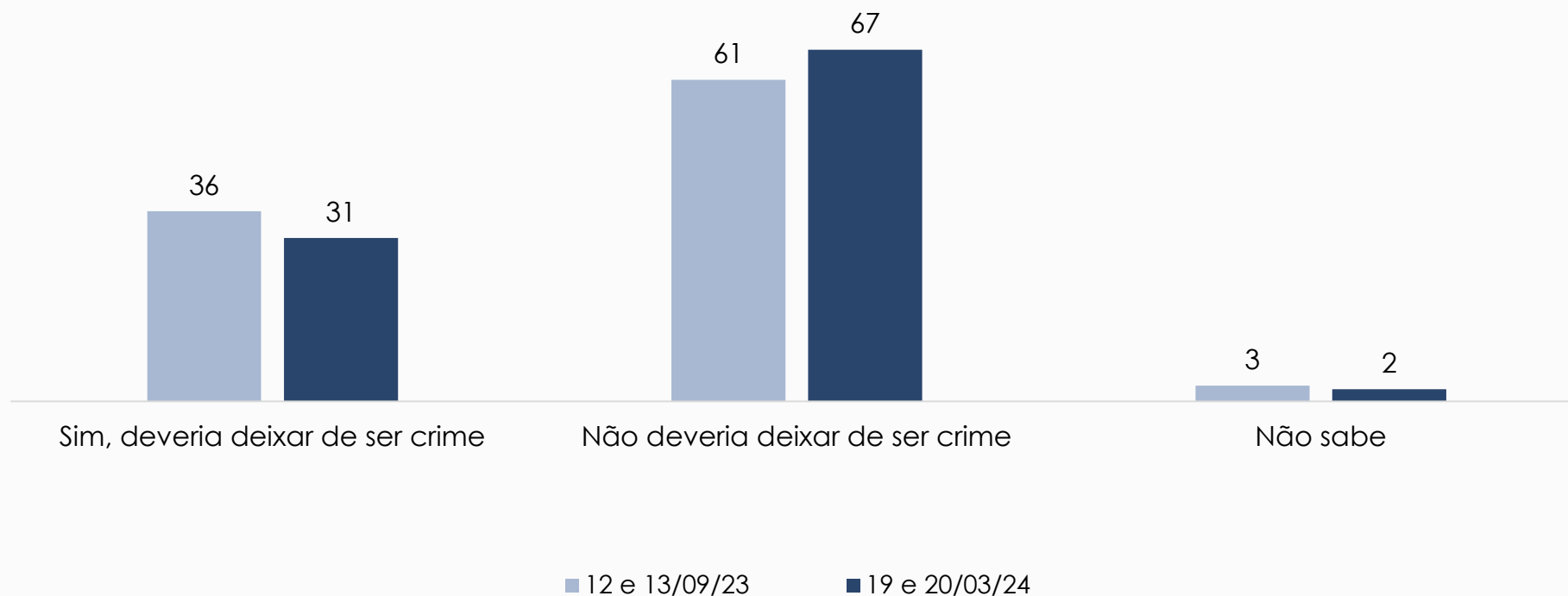
Descriminalização da maconha



Descriminalização da maconha

Resposta estimulada e única, em %

O Supremo Tribunal Federal está julgando um caso que pode descriminalizar, ou seja, deixar de tratar como crime, a posse de pequenas quantidades de maconha. Na sua opinião, portar uma pequena quantidade de maconha deveria deixar de ser crime ou não?



6

Fonte: P.31 O Supremo Tribunal Federal está julgando um caso que pode descriminalizar, ou seja, deixar de tratar como crime, a posse de pequenas quantidades de maconha. Na sua opinião, portar uma pequena quantidade de maconha deveria deixar de ser crime ou não?
Base: Total da amostra

SEGMENTOS	BASE	MARGEM DE ERRO MÁXIMA
Masculino	953	3
Feminino	1049	3
16 a 24 anos	342	5
25 a 34 anos	388	5
35 a 44 anos	383	5
45 a 59 anos	495	4
60 anos ou mais	394	5
Fundamental	636	4
Médio	942	3
Superior	424	5
Até 2 S.M.	1154	3
Mais de 2 a 5 S.M.	616	4
Mais de 5 a 10 S.M.	118	9
Mais de 10 S.M.	42	15
Sudeste	858	3
Sul	301	6
Nordeste	529	4
Centro-Oeste / Norte	314	6
Região Metropolitana	848	3
Interior	1154	3
Parda	871	3
Branca	673	4
Preta	334	5
Católica	959	3
Evangélica	512	4
Espírita Kardecista	61	13

PERFIL DA AMOSTRA
(Resposta em %)

		TOTAL	GÊNERO		IDADE					ESCOLARIDADE			RENDA FAMILIAR MENSAL			
		%	Masculino	Feminino	16 a 24 anos	25 a 34 anos	35 a 44 anos	45 a 59 anos	60 anos ou mais	Fundamental	Médio	Superior	Até 2 S.M.	Mais de 2 a 5 S.M.	Mais de 5 a 10 S.M.	Mais de 10 S.M.
GÊNERO	Masculino	48	100		50	48	49	50	45	50	47	49	43	55	67	64
	Feminino	52		100	50	52	51	50	55	50	53	51	57	45	33	36
IDADE	16 a 24 anos	15	16	15	100					4	25	13	16	15	12	20
	25 a 34 anos	19	19	19		100				10	24	24	19	22	18	18
	35 a 44 anos	21	21	21			100			16	23	24	21	21	21	24
	45 a 59 anos	24	25	24				100		32	18	25	23	23	30	31
	60 anos ou mais	20	19	21					100	38	11	14	21	19	18	8
Média		43	43	43	20	29	39	52	67	52	37	42	43	42	45	40
ESCOLARIDADE	Fundamental	31	33	30	8	16	24	42	59	100			42	18	8	9
	Médio	46	45	48	74	56	51	35	25		100		48	48	30	25
	Superior	22	22	22	18	27	25	23	16			100	10	35	62	66
RENDA FAMILIAR MENSAL	Até 2 S.M.	57	51	63	57	56	57	55	61	76	59	26	100			
	De 2 a 3 S.M.	19	19	18	17	24	17	19	17	12	19	27		60		
	De 3 a 5 S.M.	12	16	9	14	12	14	11	12	6	13	22		40		
	De 5 a 10 S.M.	6	9	4	5	6	6	8	6	2	4	17			100	
	De 10 a 20 S.M.	1	2	1	1	1	1	2	1	0	1	4				68
	De 20 a 50 S.M.	1	1	1	1	1	1	0	0		0	2				29
	Mais de 50 S.M.	0	0	0	0	0	0	2	1	0	1	1				2
	Recusa	1	1	1	1	0	0	2	1	0	1	1				
	Não sabe	2	2	3	3	1	3	2	3	3	2	1				
OCUPAÇÃO PRINCIPAL	PEA	73	81	65	74	88	86	78	37	61	75	84	69	81	77	79
	Assalariado registrado	24	26	22	27	35	32	21	6	12	29	31	20	33	27	22
	Assalariado sem registro	6	6	7	13	9	7	3	2	6	7	5	7	7	4	2
	Funcionario público	5	6	5	2	5	7	8	5	2	4	14	3	8	11	12
	Autônomo regular	12	16	9	7	14	14	15	9	13	12	11	10	14	19	7
	Profissional liberal	1	0	1	0	1	2	0	0			2	0	1		6
	Empresário	3	5	2	2	4	3	5	2	1	4	6	0	5	10	27
	Free-lance/ bico	10	12	9	6	10	11	14	9	17	8	6	13	7	3	
	Estagiário/ aprendiz	1	1	1	6	1	0	0	0	0	1	3	1	2		
	Outros	2	3	2	1	2	2	4	2	3	2	2	3	2	2	
	Desempregado (Procura emprego)	7	6	7	9	9	9	7	1	6	9	3	10	2	1	3
	Não PEA	27	19	35	26	12	14	22	63	39	25	16	31	19	23	21
	Dona de casa	8	0	15	5	8	9	9	8	12	8	2	10	4	4	
	Aposentado	12	13	12		1	0	8	50	23	6	11	13	11	14	8
	Estudante	4	3	4	20	2	1			1	6	2	4	2	2	7
	Vive de rendas	0	0	0				0	0				0			
	Outros	2	1	2	0	0	1	3	2	2	2	1	2	1		4
	Desempregado (Não procura emprego)	2	2	2	1	1	3	3	2	2	3	1	3	1	3	3
COR	Parda	43	42	44	45	48	45	42	36	44	47	34	47	40	30	38
	Branca	34	37	32	38	25	31	37	42	29	30	50	28	39	65	55
	Preta	16	15	17	13	21	19	15	12	17	17	13	18	16	5	7
	Amarela	2	1	3	2	4	2	1	2	2	3	2	2	2		
	Indígena	2	2	1	2	2	1	2	2	3	1	2	2	2		
	Outras	3	3	2		1	2	3	6	6	2		4	1		

PERFIL DA AMOSTRA
(Resposta em %)

		TOTAL	GÊNERO		IDADE					ESCOLARIDADE			RENDA FAMILIAR MENSAL			
		%	Masculino	Feminino	16 a 24 anos	25 a 34 anos	35 a 44 anos	45 a 59 anos	60 anos ou mais	Fundamental	Médio	Superior	Até 2 S.M.	Mais de 2 a 5 S.M.	Mais de 5 a 10 S.M.	Mais de 10 S.M.
RELIGIÃO	Católica	48	48	48	39	39	42	57	59	58	44	41	49	47	46	38
	EVANGÉLICA TOTAL	27	24	29	24	30	31	24	24	25	29	24	27	26	26	30
	Evangélica Pentecostal	13	12	13	13	13	16	12	11	13	14	9	14	12	9	5
	Evangélica Protestante	4	4	5	4	4	6	5	3	2	4	7	4	4	5	15
	Evangélica Neopentecostal	3	2	4	2	3	3	2	5	4	3	2	3	3	2	
	Outras respostas Evangélicas	6	5	6	6	9	5	5	5	5	7	5	6	5	9	10
	Não frequenta nenhuma igreja	1	1	1	1	2	2	1	0	0	2	1	1	1	1	
	Espírita Kardecista	3	2	3	1	1	3	3	5	1	2	7	2	3	5	5
	Umbanda	2	1	2	5	2	1	1	0	1	2	2	2	2	1	
	Adventista	1	2	1	2	2	1	1	1	1	2	1	1	1	3	
	Candomblé	1	1	1	2	3	1	1	1	0	1	2	1	1	1	3
	OUTRAS RELIGIÕES	7	8	6	8	9	8	5	4	5	7	7	7	6	6	6
	NÃO TEM RELIGIÃO/ SEM RELIGIÃO	12	14	9	20	14	13	8	7	8	12	16	11	12	13	19
PARTIDO DE PREFERÊNCIA	PT	24	24	24	25	22	22	25	27	29	23	19	28	20	19	12
	PL	7	9	5	4	7	8	7	8	7	7	7	5	10	9	5
	PMDB/ MDB	1	2	1		1	2	1	2	2	1	1	2	1		
	PSDB	1	1	1	1	1	1	1	1	1	1	0	1	1		4
	PSOL	1	0	1	2	0	1	1	1	0	0	2	0	1	2	2
	Outro partido	3	4	2	2	2	4	3	2	2	2	5	2	3	5	10
	Nomes e referências	7	5	10	8	7	6	6	10	11	6	5	9	6	3	3
	Nenhum/ Não tem	55	54	57	58	58	55	55	50	48	58	61	52	58	61	64
NATUREZA DO MUNICÍPIO	Total Região Metropolitana (Capital + Outros da RM)	40	39	41	39	41	37	41	44	35	43	43	38	46	46	42
	Capital	22	21	22	23	20	18	24	24	16	23	28	19	25	31	26
	Outros municípios da Região Metropolitana	19	18	19	17	20	19	17	20	19	20	15	19	20	15	16
Região	Interior	60	61	59	61	59	63	59	56	65	57	57	62	54	54	58
	Sudeste	43	43	43	40	42	42	44	45	38	44	47	38	49	43	66
	Sul	15	15	15	14	15	15	15	16	18	12	17	13	19	23	10
	Nordeste	26	26	27	28	27	27	26	25	31	25	22	33	17	18	9
	Centro Oeste/ Norte	16	17	15	18	17	16	15	13	13	18	14	16	16	16	16
	Centro Oeste	8	8	7	8	8	7	8	7	6	8	8	6	9	10	11
	Norte	8	9	8	10	9	9	8	6	7	10	7	10	7	6	5
	Total em %	100	100	100	100	100	100	100	100	100	100	100	100	100	100	100
	Base ponderada	2002	970	1032	310	388	420	482	402	631	928	443	1145	629	123	41
	Total Nos. absolutos	2002	953	1049	342	388	383	495	394	636	942	424	1154	616	118	42

Projeto: PO4162 - AVALIAÇÃO DO PRESIDENTE LULA APÓS UM ANO E TRÊS MESES

Base: Total da amostra

Data do campo: 19 e 20/03/2024

O Supremo Tribunal Federal está julgando um caso que pode descriminalizar, ou seja, deixar de tratar como crime, a posse de pequenas quantidades de maconha. Na sua opinião, portar uma pequena quantidade de maconha deveria deixar de ser crime ou não?

	TOTAL	GÊNERO		IDADE					ESCOLARIDADE			RENDA FAMILIAR MENSAL			
	%	Masculino	Feminino	16 a 24 anos	25 a 34 anos	35 a 44 anos	45 a 59 anos	60 anos ou mais	Fundamental	Médio	Superior	Até 2 S.M.	Mais de 2 a 5 S.M.	Mais de 5 a 10 S.M.	Mais de 10 S.M.
Sim, deveria deixar de ser crime	31	32	30	42	32	30	29	25	32	31	31	32	28	31	51
Não deveria deixar de ser crime	67	66	67	55	65	69	69	72	66	67	68	66	71	68	49
Não sabe	2	2	3	3	2	2	2	2	2	3	1	3	1	2	
Total em %	100	100	100	100	100	100	100	100	100	100	100	100	100	100	100
Base ponderada	2002	970	1032	310	388	420	482	402	631	928	443	1145	629	123	41
Total Nos. absolutos	2002	953	1049	342	388	383	495	394	636	942	424	1154	616	118	42

Projeto: PO4162 - AVALIAÇÃO DO PRESIDENTE LULA APÓS UM ANO E TRÊS MESES

Base: Total da amostra

Data do campo: 19 e 20/03/2024

PERFIL DA AMOSTRA
(Resposta em %)

		TOTAL	OCUPAÇÃO PRINCIPAL											
		%	PEA	Assalariado registrado	Assalariado sem registro	Funcionário público	Autônomo regular/profissional liberal/freelance	Empresário	Desempregado (Procura emprego)	Não PEA	Dona de casa	Aposentado	Estudante	Desempregado (Não procura emprego)
GÊNERO	Masculino	48	54	52	47	50	58	76	46	34	1	50	46	41
	Feminino	52	46	48	53	50	42	24	54	66	99	50	54	59
IDADE	16 a 24 anos	15	16	18	30	6	9	10	20	15	9		86	9
	25 a 34 anos	19	24	28	27	17	20	22	25	8	20	1	10	7
	35 a 44 anos	21	25	28	23	26	24	18	28	11	23	1	5	33
	45 a 59 anos	24	26	22	13	33	31	38	23	19	27	15		31
	60 anos ou mais	20	10	5	7	18	16	12	4	47	21	83		20
Média		43	40	37	34	46	43	44	37	52	45	67	20	46
ESCOLARIDADE	Fundamental	31	26	15	30	12	42	8	29	45	48	59	5	34
	Médio	46	48	56	51	32	39	52	63	42	48	22	82	56
	Superior	22	26	29	18	56	19	40	8	13	5	19	12	9
RENDA FAMILIAR MENSAL	Até 2 S.M.	57	54	47	63	32	59	9	85	66	74	59	67	69
	De 2 a 3 S.M.	19	21	24	19	25	22	26	7	13	12	16	7	12
	De 3 a 5 S.M.	12	14	19	12	23	9	25	2	8	2	13	10	
	De 5 a 10 S.M.	6	6	7	3	12	6	20	1	5	3	7	4	9
	De 10 a 20 S.M.	1	2	1	1	5	1	12		1		1	2	3
	De 20 a 50 S.M.	1	1	1			0	4	1	1		0	2	
	Mais de 50 S.M.	0	0					2						
	Recusa	1	1	0	1	3	0	3	1	1	1	1		
Não sabe	2	2	0	1	1	3		3	5	7	2	7	6	
OCUPAÇÃO PRINCIPAL	PEA	73	100	100	100	100	100	100	100					
	Assalariado registrado	24	33	100										
	Assalariado sem registro	6	9		100									
	Funcionário público	5	7			100								
	Autônomo regular	12	17				53							
	Profissional liberal	1	1				2							
	Empresário	3	4					100						
	Free-lance/ bico	10	14				45							
	Estagiário/ aprendiz	1	2											
	Outros	2	3											
	Desempregado (Procura emprego)	7	9						100					
	Não PEA	27								100				100
	Dona de casa	8								29	100			
	Aposentado	12								45		100		
	Estudante	4								13			100	
Vive de rendas	0								0					
Outros	2								6					
Desempregado (Não procura emprego)	2								8				100	
COR	Parda	43	45	43	46	43	47	35	50	39	49	33	39	41
	Branca	34	33	35	27	39	29	51	24	39	29	44	41	34
	Preta	16	17	17	22	12	16	8	20	14	16	14	17	16
	Amarela	2	2	1	3	3	4	2	2	2	3	1	2	3
	Indígena	2	2	2	1	4	1	2	2	2		3	1	
	Outras	3	2	1	0		3	2	3	4	3	5		6

PERFIL DA AMOSTRA
(Resposta em %)

		TOTAL	OCUPAÇÃO PRINCIPAL											
		%	PEA	Assalaria do registrado	Assalaria do sem registro	Funcionário público	Autonomo regular/profissional liberal/freelance	Empresário	Desempregado (Procura emprego)	Não PEA	Dona de casa	Aposentado	Estudante	Desempregado (Não procura emprego)
RELIGIÃO	Católica	48	46	41	45	55	46	47	48	54	47	68	33	41
	EVANGÉLICA TOTAL	27	27	32	24	19	28	20	23	27	38	18	19	36
	Evangélica Pentecostal	13	13	17	14	3	13	9	9	13	20	8	8	25
	Evangélica Protestante	4	5	3	1	8	4	10	7	3	1	4	4	6
	Evangélica Neopentecostal	3	3	3	2	2	4	0	3	3	5	3	3	3
	Outras respostas Evangélicas	6	6	7	7	5	5	1	3	7	11	4	6	3
	Não frequenta nenhuma igreja	1	1	2	0	2	1	1	1	1	1	1	1	
	Espirita Kardecista	3	3	3	2	4	2	11	2	3	2	4	2	
	Umbanda	2	2	2	3	2	2		3	1	2		3	
	Adventista	1	1	1	2	1	2		1	1	1	1	3	4
	Candomblé	1	2	1	2	1	1	3	4					
	OUTRAS RELIGIÕES	7	7	6	7	7	7	8	5	5	3	3	11	13
	NÃO TEM RELIGIÃO/ SEM RELIGIÃO	12	13	14	15	10	11	11	13	9	7	6	29	6
PARTIDO DE PREFERÊNCIA	PT	24	23	21	26	24	24	8	21	29	28	26	36	33
	PL	7	7	6	4	8	7	17	7	7	5	8	6	7
	PMDB/ MDB	1	2	1	1	3	1		4	1		2		
	PSDB	1	1	1	1	2	0	3	2	1		0	5	6
	PSOL	1	1	0	1	1	1			1				
	Outro partido	3	3	4	2	9	2	1	2	2		2	1	
	Nomes e referências	7	6	4	9	7	6	4	12	11	14	11	4	10
	Nenhum/ Não tem	55	58	62	56	48	57	68	52	50	53	50	48	43
NATUREZA DO MUNICÍPIO	Total Região Metropolitana (Capital + Outros da RM)	40	40	46	36	25	37	35	48	41	40	40	47	47
	Capital	22	22	26	26	15	19	21	22	20	18	21	28	20
	Outros municípios da Região Metropolitana	19	18	20	11	10	18	14	26	21	22	19	19	26
	Interior	60	60	54	64	75	63	65	52	59	60	60	53	53
Região	Sudeste	43	43	49	41	29	40	41	54	42	33	46	38	52
	Sul	15	14	18	12	11	12	27	8	17	20	21	4	2
	Nordeste	26	26	17	33	44	28	15	26	27	34	21	38	25
	Centro Oeste/ Norte	16	17	16	15	16	20	17	12	14	13	11	19	21
	Centro Oeste	8	8	10	7	6	9	11	3	6	7	6	3	12
	Norte	8	9	6	8	10	11	6	9	7	5	6	16	10
	Total em %	100	100	100	100	100	100	100	100	100	100	100	100	100
	Base ponderada	2002	1457	480	129	109	464	64	136	545	157	243	71	42
	Total Nos. absolutos	2002	1440	476	134	105	458	55	139	562	158	242	89	41

Projeto: PO4162 - AVALIAÇÃO DO PRESIDENTE LULA APÓS UM ANO E TRÊS MESES

Base: Total da amostra

Data do campo: 19 e 20/03/2024

O Supremo Tribunal Federal está julgando um caso que pode descriminalizar, ou seja, deixar de tratar como crime, a posse de pequenas quantidades de maconha. Na sua opinião, portar uma pequena quantidade de maconha deveria deixar de ser crime ou não?

	TOTAL	OCUPAÇÃO PRINCIPAL											
	%	PEA	Assalaria do registrado	Assalaria do sem registro	Funcionário público	Autonomo regular/profissional liberal/freie	Empresário	Desempregado (Procura emprego)	Não PEA	Dona de casa	Aposentado	Estudante	Desempregado (Não procura emprego)
Sim, deveria deixar de ser crime	31	31	27	35	27	31	28	40	31	31	25	44	32
Não deveria deixar de ser crime	67	67	71	62	71	67	72	57	66	66	73	53	62
Não sabe	2	2	2	2	2	1		2	3	3	2	3	6
Total em %	100	100	100	100	100	100	100	100	100	100	100	100	100
Base ponderada	2002	1457	480	129	109	464	64	136	545	157	243	71	42
Total Nos. absolutos	2002	1440	476	134	105	458	55	139	562	158	242	89	41

Projeto: PO4162 - AVALIAÇÃO DO PRESIDENTE LULA APÓS UM ANO E TRÊS MESES

Base: Total da amostra

Data do campo: 19 e 20/03/2024

PERFIL DA AMOSTRA
(Resposta em %)

		TOTAL	PARTIDO DE PREFERÊNCIA				REGIÃO				NATUREZA DO MUNICÍPIO		COR		
		%	PT	PL	Outro partido	Nenhum/ Não tem	Sudeste	Sul	Nordeste	Centro Oeste/ Norte	Região Metropolitana	Interior	Parda	Branca	Preta
GÊNERO	Masculino	48	48	64	47	47	48	48	47	51	47	49	47	52	45
	Feminino	52	52	36	53	53	52	52	53	49	53	51	53	48	55
IDADE	16 a 24 anos	15	16	8	15	16	15	14	16	18	15	16	16	17	12
	25 a 34 anos	19	18	19	18	20	19	19	20	20	19	19	21	14	26
	35 a 44 anos	21	19	25	23	21	21	21	21	22	19	22	22	19	25
	45 a 59 anos	24	25	26	21	24	25	24	23	23	24	24	24	26	22
	60 anos ou mais	20	22	22	23	18	21	22	19	17	22	19	17	24	15
Média		43	44	45	44	42	44	44	42	41	44	42	41	45	41
ESCOLARIDADE	Fundamental	31	38	32	37	27	28	37	37	26	27	35	32	27	33
	Médio	46	45	47	41	48	48	38	45	54	49	44	51	41	50
	Superior	22	17	21	22	25	24	25	18	20	24	21	17	32	17
RENDAMENTO FAMILIAR MENSAL	Até 2 S.M.	57	67	44	61	54	51	48	71	58	53	60	62	46	64
	De 2 a 3 S.M.	19	18	21	17	20	22	20	14	17	21	18	18	20	20
	De 3 a 5 S.M.	12	8	22	12	13	14	19	6	14	14	11	11	16	11
	De 5 a 10 S.M.	6	5	8	5	7	6	9	4	6	7	6	4	12	2
	De 10 a 20 S.M.	1	1		1	2	2	1	0	2	1	2	1	2	0
	De 20 a 50 S.M.	1	0	1	2	0	1	1	1	0	1	0	1	1	1
	Mais de 50 S.M.	0				0	0				0	0		0	
Recusa	1	0	2		1	1	1	1	1	1	1	1	1	1	
Não sabe	2	1	2	2	3	2	1	3	2	1	3	2	3	2	
OCUPAÇÃO PRINCIPAL	PEA	73	68	73	69	76	73	69	72	77	72	73	75	69	76
	Assalariado registrado	24	21	22	18	27	28	29	15	24	27	22	24	25	25
	Assalariado sem registro	6	7	4	6	7	6	5	8	6	6	7	7	5	9
	Funcionário público	5	5	6	9	5	4	4	9	6	3	7	5	6	4
	Autônomo regular	12	10	19	8	13	13	12	7	20	11	13	14	11	10
	Profissional liberal	1			1	1	1		0	0	1	1	0	1	1
	Empresário	3	1	8	2	4	3	6	2	3	3	3	3	5	2
	Free-lance/ bico	10	13	6	10	10	8	7	17	8	9	11	11	7	13
	Estagiário/ aprendiz	1	1	1	2	1	2	1	2	0	2	1	1	2	1
	Outros	2	3	2	3	2	1	2	4	3	2	3	2	2	3
	Desempregado (Procura emprego)	7	6	6	10	6	9	4	7	5	8	6	8	5	9
	Não PEA	27	32	27	31	24	27	31	28	23	28	27	25	31	24
	Dona de casa	8	9	5	8	7	6	10	10	6	8	8	9	7	8
	Aposentado	12	13	14	14	11	13	17	10	9	12	12	9	16	10
	Estudante	4	5	3	3	3	3	1	5	4	4	3	3	4	4
	Vive de rendas	0	0				0		0		0		0	0	
Outros	2	2	2	3	1	2	2	1	1	1	2	1	2	1	
Desempregado (Não procura emprego)	2	3	2	3	2	3	0	2	3	2	2	2	2	2	
COR	Parda	43	43	43	45	43	40	26	48	60	46	41	100		
	Branca	34	28	44	36	36	40	59	21	19	29	38		100	
	Preta	16	21	11	10	16	16	12	21	14	19	14			100
	Amarela	2	2	1	2	2	2	2	3	3	3	2			
	Indígena	2	3	1	1	1	2	2	1	3	1	2			
Outras	3	2		6	2	1	0	6	1	2	3				

PERFIL DA AMOSTRA
(Resposta em %)

	TOTAL	PARTIDO DE PREFERÊNCIA				REGIÃO				NATUREZA DO MUNICÍPIO		COR			
		%	PT	PL	Outro partido	Nenhum/ Não tem	Sudeste	Sul	Nordeste	Centro Oeste/ Norte	Região Metropolitana	Interior	Parda	Branca	Preta
RELIGIÃO															
	Católica	48	55	46	48	45	41	53	57	48	38	55	46	51	43
	EVANGÉLICA TOTAL	27	19	35	26	29	29	24	21	34	31	24	30	22	27
	Evangélica Pentecostal	13	9	20	13	14	14	12	8	17	16	11	14	11	14
	Evangélica Protestante	4	3	7	3	5	3	5	4	5	4	4	5	4	3
	Evangélica Neopentecostal	3	2	4	3	3	4	2	2	4	3	3	4	2	4
	Outras respostas Evangélicas	6	4	4	6	7	6	5	5	8	6	6	7	5	5
	Não frequenta nenhuma igreja	1	1		1	1	1	1	1	0	2	0	1	1	1
	Espírita Kardecista	3	2	2	3	3	5	2	1	2	3	3	2	4	4
	Umbanda	2	2	1	1	2	2	4	1	1	2	2	2	1	2
	Adventista	1	2	3	1	1	1	1	2	2	1	1	1	1	1
	Candomblé	1	2	1	1	1	1	1	1	0	2	0	1	1	2
	OUTRAS RELIGIÕES	7	7	4	8	6	8	4	6	5	8	6	6	8	7
	NÃO TEM RELIGIÃO/ SEM RELIGIÃO	12	11	9	13	12	13	12	12	8	14	10	12	12	13
PARTIDO DE PREFERÊNCIA															
	PT	24	100				23	21	33	17	27	23	24	20	32
	PL	7		100			6	10	5	10	7	7	7	9	5
	PMDB/ MDB	1			10		1	2	1	2	1	2	1	2	
	PSDB	1			7		1	0	1	1	1	1	1	1	0
	PSOL	1			5		1	1	1	1	1	0	0	2	0
	Outro partido	3			22		2	3	4	3	2	3	3	3	3
	Nomes e referências	7			56		8	4	10	5	6	8	9	7	4
	Nenhum/ Não tem	55				100	58	60	45	61	55	55	55	57	55
NATUREZA DO MUNICÍPIO															
	Total Região Metropolitana (Capital + Outros da RM)	40	44	38	35	40	47	28	34	45	100		43	34	47
	Capital	22	23	24	18	22	23	10	21	31	54		23	19	26
	Outros municípios da Região Metropolitana	19	21	14	17	18	24	18	13	14	46		20	16	21
	Interior	60	56	62	65	60	53	72	66	55		100	57	66	53
Região															
	Sudeste	43	40	37	42	45	100				49	38	40	49	41
	Sul	15	13	21	10	16		100			11	18	9	26	11
	Nordeste	26	36	21	33	21			100		22	29	29	16	34
	Centro Oeste/ Norte	16	11	22	14	17				100	18	15	22	9	14
	Centro Oeste	8	5	10	5	9					47	9	7	10	5
	Norte	8	6	12	9	9					53	9	8	12	4
	Total em %	100	100	100	100	100	100	100	100	100	100	100	100	100	100
	Base ponderada	2002	484	141	269	1108	856	301	529	317	810	1192	864	687	322
	Total Nos. absolutos	2002	530	112	250	1110	858	301	529	314	848	1154	871	673	334

Projeto: PO4162 - AVALIAÇÃO DO PRESIDENTE LULA APÓS UM ANO E TRÊS MESES

Base: Total da amostra

Data do campo: 19 e 20/03/2024

O Supremo Tribunal Federal está julgando um caso que pode descriminalizar, ou seja, deixar de tratar como crime, a posse de pequenas quantidades de maconha. Na sua opinião, portar uma pequena quantidade de maconha deveria deixar de ser crime ou não?

	TOTAL	PARTIDO DE PREFERÊNCIA				REGIÃO				NATUREZA DO MUNICÍPIO		COR		
	%	PT	PL	Outro partido	Nenhum/ Não tem	Sudeste	Sul	Nordeste	Centro Oeste/ Norte	Região Metropolitana	Interior	Parda	Branca	Preta
Sim, deveria deixar de ser crime	31	38	17	33	29	32	26	35	28	31	31	34	30	26
Não deveria deixar de ser crime	67	61	81	66	68	67	71	62	70	68	66	64	68	72
Não sabe	2	2	2	1	3	2	3	3	1	1	3	2	2	2
Total em %	100	100	100	100	100	100	100	100	100	100	100	100	100	100
Base ponderada	2002	484	141	269	1108	856	301	529	317	810	1192	864	687	322
Total Nos. absolutos	2002	530	112	250	1110	858	301	529	314	848	1154	871	673	334

Projeto: PO4162 - AVALIAÇÃO DO PRESIDENTE LULA APÓS UM ANO E TRÊS MESES

Base: Total da amostra

Data do campo: 19 e 20/03/2024

PERFIL DA AMOSTRA
(Resposta em %)

		TOTAL	RELIGIÃO			AVALIAÇÃO DO PRESIDENTE		
		%	Católica	Evangélica	Espírita Kardecista	Ótimo/Bom	Regular	Ruim/Péssimo
GÊNERO	Masculino	48	48	44	40	45	48	52
	Feminino	52	52	56	60	55	52	48
IDADE	16 a 24 anos	15	12	14	5	14	23	10
	25 a 34 anos	19	16	22	8	16	22	21
	35 a 44 anos	21	18	24	24	18	20	25
	45 a 59 anos	24	28	22	29	28	19	25
	60 anos ou mais	20	25	18	35	23	16	20
	Média		43	46	42	51	45	39
ESCOLARIDADE	Fundamental	31	38	29	17	42	25	26
	Médio	46	43	51	30	38	58	45
	Superior	22	19	20	53	21	17	29
RENDAMENTO FAMILIAR MENSAL	Até 2 S.M.	57	58	58	41	65	57	49
	De 2 a 3 S.M.	19	19	19	14	16	22	19
OCUPAÇÃO PRINCIPAL	De 3 a 5 S.M.	12	12	12	26	9	11	18
	De 5 a 10 S.M.	6	6	6	12	5	5	9
	De 10 a 20 S.M.	1	1	2	4	1	1	2
	De 20 a 50 S.M.	1	0	1		1	0	1
	Mais de 50 S.M.	0						0
	Recusa	1	1	0		1	1	1
	Não sabe	2	3		4	2	3	2
	PEA	73	69	73	72	67	77	75
	Assalariado registrado	24	21	28	23	19	25	29
	Assalariado sem registro	6	6	6	4	5	9	5
Funcionário público	5	6	4	8	7	4	5	
Autônomo regular	12	12	13	14	10	13	14	
Profissional liberal	1	0	0		1	1	0	
Empresário	3	3	2	13	1	1	7	
Free-lance/ bico	10	11	11	6	12	11	7	
Estagiário/ aprendiz	1	1	1		2	2	1	
Outros	2	3	2		3	3	2	
Desempregado (Procura emprego)	7	7	6	5	7	8	5	
Não PEA	27	31	27	28	33	23	25	
Dona de casa	8	8	11	7	10	7	7	
Aposentado	12	17	8	17	15	8	13	
Estudante	4	2	2	2	4	5	2	
Vive de rendas	0	0			0		0	
Outros	2	1	2	2	2	1	1	
Desempregado (Não procura emprego)	2	2	3		2	2	2	
COR	Parda	43	42	48	31	44	44	40
	Branca	34	36	29	43	31	30	42
	Preta	16	14	16	24	17	20	12
	Amarela	2	2	2	1	2	2	3
	Indígena	2	2	2		2	1	2
	Outras	3	4	2		4	2	1

PERFIL DA AMOSTRA
(Resposta em %)

		TOTAL	RELIGIÃO			AVALIAÇÃO DO PRESIDENTE		
		%	Católica	Evangélica	Espírita Kardecista	Ótimo/ Bom	Regular	Ruim/ Péssimo
RELIGIÃO	Católica	48	100			58	45	41
	EVANGÉLICA TOTAL	27		100		19	27	34
	Evangélica Pentecostal	13		48		10	11	18
	Evangélica Protestante	4		16		2	6	5
	Evangélica Neopentecostal	3		11		3	3	4
	Outras respostas Evangélicas	6		22		4	6	8
	Não frequenta nenhuma igreja	1		4		1	2	1
	Espírita Kardecista	3			100	3	3	3
	Umbanda	2				1	3	2
	Adventista	1				1	2	2
	Candomblé	1				2	1	1
	OUTRAS RELIGIÕES	7				6	6	7
	NÃO TEM RELIGIÃO/ SEM RELIGIÃO	12				11	14	11
PARTIDO DE PREFERÊNCIA	PT	24	28	17	21	47	22	2
	PL	7	7	9	4	1	3	17
	PMDB/ MDB	1	2	1		2	2	0
	PSDB	1	1	1		1	1	1
	PSOL	1	0		5	1	0	
	Outro partido	3	3	2	9	4	3	2
	Nomes e referências	7	7	9	2	8	7	8
	Nenhum/ Não tem	55	52	61	60	37	60	70
NATUREZA DO MUNICÍPIO	Total Região Metropolitana (Capital + Outros da RM)	40	32	47	45	38	43	40
	Capital	22	18	23	31	20	22	24
	Outros municípios da Região Metropolitana	19	14	24	13	18	22	17
	Interior	60	68	53	55	62	57	60
Região	Sudeste	43	36	46	73	38	44	47
	Sul	15	17	14	12	13	14	18
	Nordeste	26	31	20	7	36	27	16
	Centro Oeste/ Norte	16	16	20	9	13	15	19
	Centro Oeste	8	7	10	8	7	8	8
	Norte	8	9	11	1	7	8	11
	Total em %	100	100	100	100	100	100	100
	Base ponderada	2002	959	536	56	710	593	668
	Total Nos. absolutos	2002	959	512	61	764	627	573

Projeto: PO4162 - AVALIAÇÃO DO PRESIDENTE LULA APÓS UM ANO E TRÊS MESES

Base: Total da amostra

Data do campo: 19 e 20/03/2024

O Supremo Tribunal Federal está julgando um caso que pode descriminalizar, ou seja, deixar de tratar como crime, a posse de pequenas quantidades de maconha. Na sua opinião, portar uma pequena quantidade de maconha deveria deixar de ser crime ou não?

	TOTAL	RELIGIÃO			AVALIAÇÃO DO PRESIDENTE		
	%	Católica	Evangélica	Espírita Kardecista	Ótimo/Bom	Regular	Ruim/Péssimo
Sim, deveria deixar de ser crime	31	29	22	35	40	33	20
Não deveria deixar de ser crime	67	69	75	63	58	64	79
Não sabe	2	2	2	2	3	3	1
Total em %	100	100	100	100	100	100	100
Base ponderada	2002	959	536	56	710	593	668
Total Nos. absolutos	2002	959	512	61	764	627	573

Projeto: PO4162 - AVALIAÇÃO DO PRESIDENTE LULA APÓS UM ANO E TRÊS MESES

Base: Total da amostra

Data do campo: 19 e 20/03/2024