



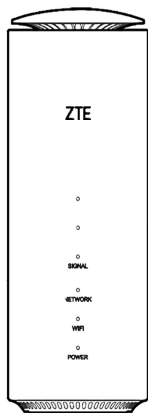
Ръководство за инсталация 5G NET BOX

5G Wi-Fi
рутер
ZTE MC801A



1. Пакетът включва:

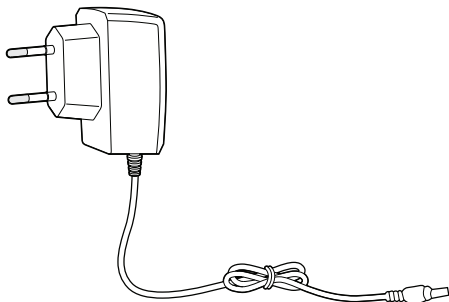
1. Устройство (Wi-Fi рутер)
2. Мрежови кабел
3. Захранващ адаптер



1

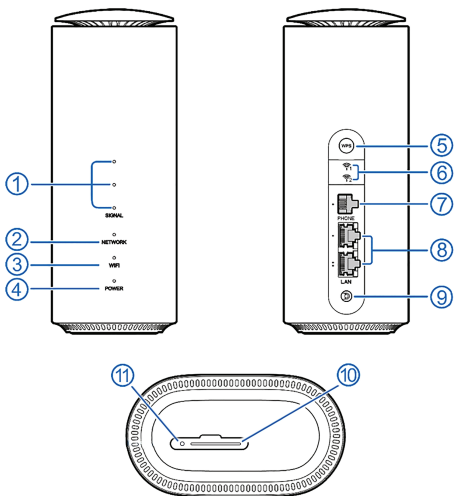


2



3

2. Описание на устройството

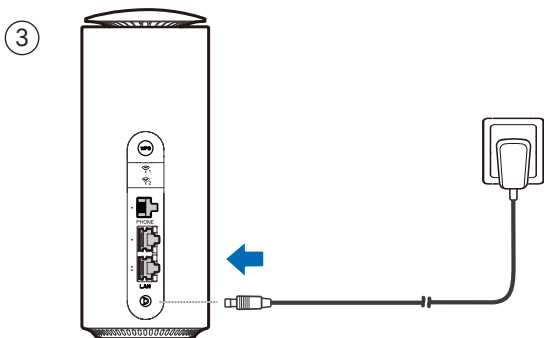
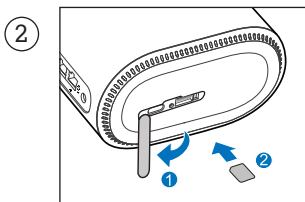


1	Signal/ Сигнал - индикатор за силата на сигнала	<ul style="list-style-type: none"> ■ Свети: Трите индикатора показват силата на сигнала. Наличието на повече включени индикатори означава по-добър сигнал. ■ Не свети: Няма сигнал или не е поставена nano-SIM карта.
2	Network/ Мрежа - индикатор за състоянието на мрежата	<ul style="list-style-type: none"> ■ Свети в червено: Устройството е включено, но не е регистрирано в мобилната мрежа. ■ Свети постоянно в синьо: Устройството е регистрирано или свързано към 3G/4G мобилната мрежа. ■ Свети постоянно в бяло: Устройството е регистрирано или свързано към 5G мобилната мрежа.

3	Wi-Fi индикатор	<ul style="list-style-type: none"> ■ Свети: Wi-Fi работи нормално с предаване на данни. ■ Мига: Свързва се към Wi-Fi мрежа. ■ Не свети: Wi-Fi не работи нормално или функцията Wi-Fi не е активна.
4	Power/ Захранване - индикатор за захранване	<ul style="list-style-type: none"> ■ Свети: Устройството е включено. ■ Не свети: Устройството е изключено.
5	WPS бутон	Бутон за свързване към Wi-Fi мрежа.
6	Портове за външна антена	Свързване с външна антена.
7	Порт за телефон	Тази функционалност не е достъпна.
8	LAN/WAN порт	Свързване с компютър, суич или друго устройство чрез мрежови кабел.
9	Захранващ порт	Свързване към захранващия адаптер
10	Слот за nano-SIM карта	Място за поставяне на nano - SIM карта
11	Бутон за възстановяване на фабрични настройки	Имайте предвид, че бутонът се използва за възстановяване на фабрични настройки, изтривайки всички предишни настройки. За да възстановите фабричните настройки при включено устройство, използвайте тънък остър предмет, натиснете и задръжте за около 5 секунди.

3. Инсталация

3.1. Поставяне на SIM карта и свързване със захранващ адаптер

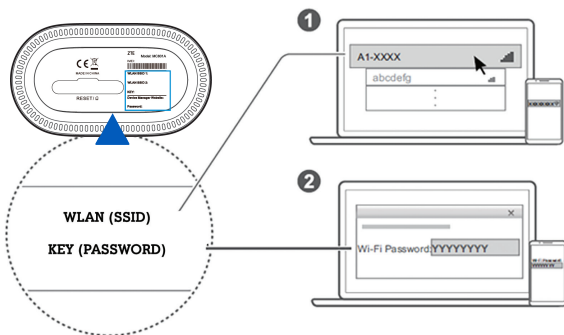


1. Вземете коректния вид SIM карта (nano-SIM).
2. Поставете SIM картата в слота за SIM карта, както е показано на схемата.
3. Включете захранващия адаптер в електрически контакт и го свържете с устройството. Ще започне търсене на достъп до мобилната мрежа на A1 България.

Не поставяйте и не изваждайте SIM картата, докато устройството работи, тъй като това може да повреди самото устройство или SIM картата.

3.3. Свързване към Wi-Fi мрежа


Уверете се, че Вашето крайно устройство (компютър, лаптоп, таблет или смартфон) поддържа Wi-Fi свързаност.



Наименованията на Wi-Fi мрежите WLAN (SSID) в честота 2.4 GHz или 5 GHz, и съответната парола за тях KEY (PASSWORD) са изписани на етикета на дъното на Вашето устройство.

За Windows:



1. Изберете икона , която се намира долу вдясно на работния плот на Вашия компютър, лаптоп или друго устройство.
2. Налични са две Wi-Fi мрежи предлагани в 2,4 GHz и 5 GHz. Изберете една от двете Wi-Fi мрежи с наименованието WLAN (SSID), което е отпечатано на дъното на Вашето устройство, и натиснете Connect (Свързване).
3. Въведете Вашата парола KEY (PASSWORD) за безжичната мрежа, отпечатана на дъното на Вашето устройство и натиснете ОК. Изпишете паролата по същия начин, по който е изписана на етикета на Вашето устройство.
4. Когато до наименованието на мрежата WLAN (SSID) е изписано Connected (Свързан), Вашият компютър е свързан към безжичната мрежа успешно.

Currently connected to:



A1-XXXX

Internet access

Wireless Network Connection



A1-XXXX

Connected



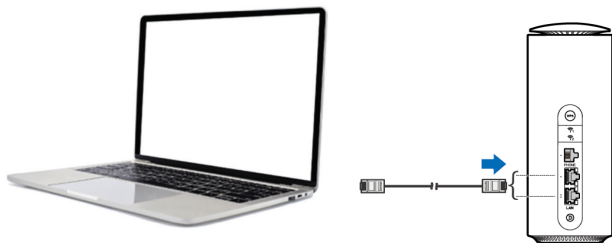
5. След като вече имате достъп до интернет, посетете която и да е интернет страница.

Вашата услуга е активирана успешно!

Може да свържете мобилния си телефон или таблет с Wi-Fi мрежата на устройството, за да има достъп до Интернет и на тях. Моля, направете справка на етикета на дъното на устройството за името на безжичната мрежа WLAN (SSID) и паролата KEY (PASSWORD).

3.4. Свързване с компютър

Ако Вашето устройство не поддържа Wi-Fi свързаност, то свържете устройството с Вашия компютър или лаптоп посредством мрежовия кабел, включен в пакета, както е изобразено на схемата:



4. Често задавани въпроси

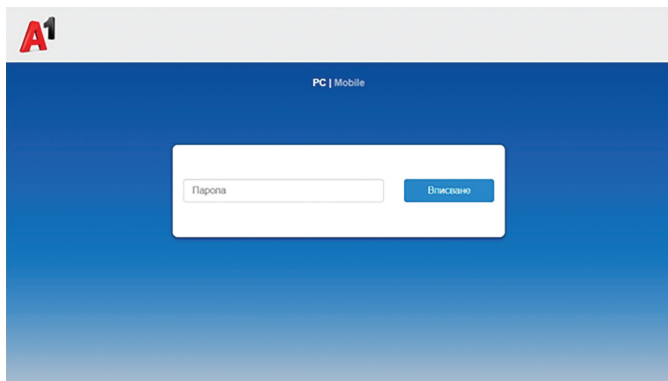
Как да възстановя фабричните настройки?

Когато устройството е включено, натиснете бутона за възстановяване на фабрични настройки в продължение на 5 секунди с помощта на тънък остър предмет, докато индикаторът започне да мига. С възстановяването на фабричните настройки ще се изтрият всички персонализирани настройки. Процедурата внимателно!

Как да сменя наименованието и паролата на Wi-Fi мрежата си?

Уверете се, че Вашето крайно устройство (компютър, лаптоп, таблет или мобилен телефон) е свързано към Wi-Fi мрежата.

1. Отворете нов браузър (Internet Explorer, Mozilla, Firefox, Google Chrome, Opera или др.) и посетете адрес <http://192.168.8.1>
2. След като имате достъп до уеб управлението на Вашето устройство, в полето въведете следната парола: **A1netbox** – паролата е валидна при първото влизане в уеб управлението.



3. След като успешно влезете в профила за управление на Вашето устройство, ще Ви се зареди екран с повече информация за текущата Ви мрежа.

а) В допълнителното меню Моето устройство -> Wi-Fi настройки може да промените наименованието на Вашата мрежа (Име на Wi-Fi мрежата (SSID)), както и да промените Вашата парола. Може да видите текущата си парола за Wi-Fi мрежата като кликнете върху символа:

„Показване на парола“.

б) След като въведете промените е необходимо да натиснете бутон „Прилагане“, за да се запазят Вашите промени.

Wi-Fi настройки
 Настройте Wi-Fi мрежата си за най-сигурно и удобно сърфиране в интернет

Wi-Fi мрежа Активиране Деактивиране Применяне

Основен SSID SSID за гости WPS Допълнителни настройки Интернет Wi-Fi

Основни настройки 2,4GHz

Име на Wi-Fi мрежата (SSID) *


Изключване на SSID

Устройството е напълно изолирано

Защитен режим

Парола *

Показване на парола Скрипя



Применяне

4. След успешно запазване на промените е необходимо да се свържете отново към съответната Wi-Fi мрежа с новата парола или име, което сте задали.

5. Може да смените паролата за вход в Уеб управлението на Вашето устройство от менюто „Промяна на паролата за влизане“. В полетата е необходимо да въведете първоначалната парола за вход, както и новата парола. Задължително условие е да бъде различна от текущата парола за Wi-Fi мрежата. След това натиснете „Прилагане“, за да се запазят промените.

Управление на акаунта

Настояща парола *

Нова парола *

Потвърдете новата парола *

Показване на парола Применяне

За да влезете в профила за управление на устройството, е необходимо да въведете паролата, различна от паролата за Wi-Fi мрежа.

?

Не мога да установя Wi-Fi връзка между Wi-Fi рутера и лаптопа/таблета. Какво да направя?

1. Уверете се, че функцията Wi-Fi е активна на Вашия лаптоп/таблет.
2. Обновете списъка с Wi-Fi мрежи и изберете една от отпечатаните на етикета на дъното на устройството - WLAN (SSID).
3. Въведете правилната парола за мрежата KEY (PASSWORD), когато се свързвате с устройството.

Защо индикаторът за състоянието на мрежата свети в червено след като приключа с конфигурирането на устройството?

1. Уверете се, че имате работеща и активна SIM карта. Уверете се, че тя е поставена правилно в слота за SIM карта, както е показано на схемата по-горе.
2. Преместете устройството на равна плоскост и се уверете, че във Вашия район има достъпна мобилна мрежа на оператора.

Защо нямам достъп до страницата за управление на моето устройство (<http://192.168.8.1>)?

1. Уверете се, че компютърът Ви е свързан с Wi-Fi рутера чрез мрежови (LAN) кабел или Wi-Fi.
2. Рестартирайте браузъра си или използвайте друг браузър.
3. Ако проблемът продължи, възстановете фабричните настройки на устройството.

Защо индикаторите за сигнал не светят?

Няма сигнал на мобилната мрежа или не е поставена папо – SIM картата. Преместете устройството на място с по-добро покритие. Най-добър сигнал има до прозорец или на външната стена на Вашето жилище.

Какво мога да направя при забравена парола?

Ако сте променили паролата и сте забравили новата парола, трябва да възстановите фабричните настройки по

подразбиране на устройството.

5. Допълнителна информация

Ако имате проблеми с устройството, посетете Онлайн помощника на A1 на секция „Интернет“, подсекция „NetBox“ или се свържете с Център „Обслужване на клиенти“ на A1 на телефон 088 123.

6. Информация за безопасност

- Някои електронни устройства може да са податливи на електромагнитни смущения. Поставете устройството далече от телевизор, радио и друго електронно оборудване, за да избегнете електромагнитни смущения.
- Устройството може да наруши работата на медицински изделия, като слухови апарати например. Консултирайте се с лекар или производителя на медицинското изделие, преди да го използвате.
- Не използвайте устройството в опасни среди, като петролни терминали или химически заводи, където се обработват експлозивни газове или продукти.
- Използвайте оригинални аксесоари или аксесоари, които са разрешени от ZTE. Неразрешените аксесоари може да повлияят на производителността на устройството, да го повредят или да създадат опасност за Вас.
- Не се опитвайте да демонтирате устройството. То не съдържа части, които се обслужват от потребителя.
- Никога не позволявайте устройството или аксесоарите да влизат в контакт с течност или влага. Не потапяйте устройството в течност.
- Не поставяйте предмети върху устройството. Това може да доведе до неговото прегоряване.
- Устройството трябва да бъде поставено и да се използва в добре проветрива среда.
- Не излагайте устройството на пряка слънчева светлина и не го съхранявайте на горещи места. Високата температура може да съкрати живота на електронните устройства.
- Не позволявайте на деца да си играят с устройството или захранващия адаптер.

- Устройството е предназначено за употреба само на закрито. Не го използвайте на открито.

Информация за изхвърляне на устройството

1. Когато към даден продукт е прикрепен етикет със символ на задраскано кошче за отпадъци, това означава, че продуктът трябва да се изхвърли според европейската Директива 2012/19/ЕС.



2. Всички електрически и електронни продукти трябва да се изхвърлят отделно от битовите отпадъци в специални пунктове за събиране, определени от правителството или местните власти.

3. Правилният начин на изхвърляне на остарялото устройство ще спомогне за избягване на възможните отрицателни последици за околната среда и човешкото здраве.

За информация относно рециклирането на този продукт в съответствие с Директивата ОЕЕО изпратете имейл на weee@zte.com.cn

Спецификация

Поддържани честотни ленти	WCDMA честотна лента: 1/8 LTE честотна лента: 1/3/7/8/20/28 5G NSA честотна лента: N78 802.11 a/b/g/n/ac/ax
	WCDMA версия 9 LTE версия 14 5G NSA версия 15
Максимална изходна радиочестотна мощност:	WCDMA честотна лента 1: 24 dBm WCDMA честотна лента 8: 24 dBm LTE честотна лента 1: 23 dBm LTE честотна лента 3: 23 dBm LTE честотна лента 7: 23 dBm LTE честотна лента 8: 23 dBm LTE честотна лента 20: 23 dBm LTE честотна лента 28: 23 dBm 5G NSA честотна лента N78: 23 dBm Wifi 2.4G: 16.82 dBm Wifi 5G: 18.17 dBm

5G Wi-Fi рутерът работи на закрито в честотния диапазон от 5150 до 5350 MHz (5GHz). Ако вашето устройство (мобилен телефон, таблет или лаптоп) не го намират, можете да промените и добавите настройката за 2,4 GHz.

	AT	BE	BG	HR	CY	CZ	DK
	EE	FI	FR	DE	EL	HU	IE
	IT	LV	LT	LU	MT	NL	PL
	PT	RO	SK	SI	ES	SE	UK(NI)

Предупреждение на CE (правилна употреба)

Както е описано в това ръководство, устройството може да се използва само на правилното място. По възможност избягвайте да докосвате зоната около антената на устройството.

ЕС Декларация за съответствие

С настоящото ZTE Corporation декларира, че радиооборудването от тип ZTE MC801A съответства на Директива 2014/53/ЕС.

Пълният текст на ЕС декларацията за съответствие е наличен на следния интернет адрес: <https://certification.ztedevices.com>

