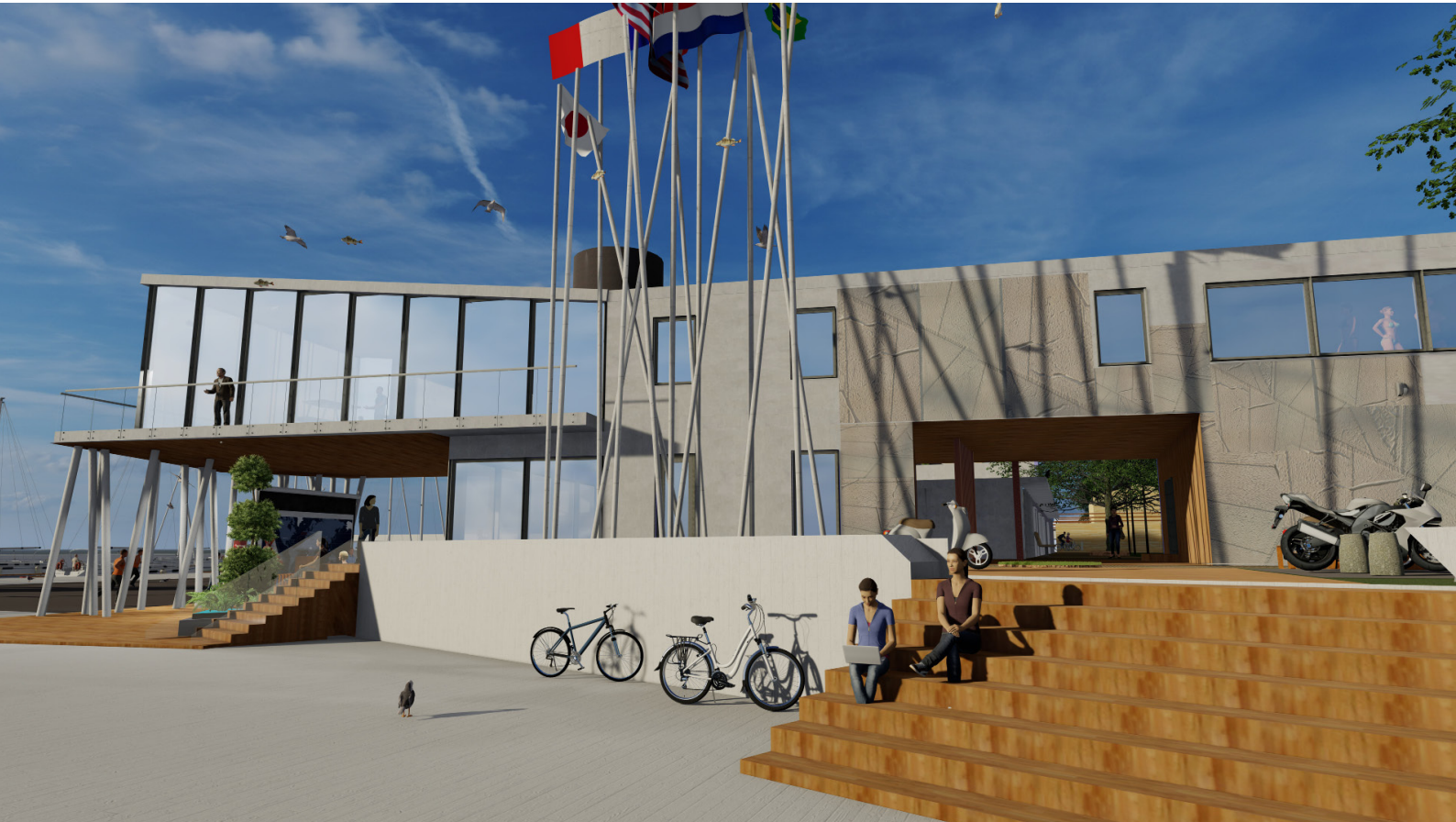
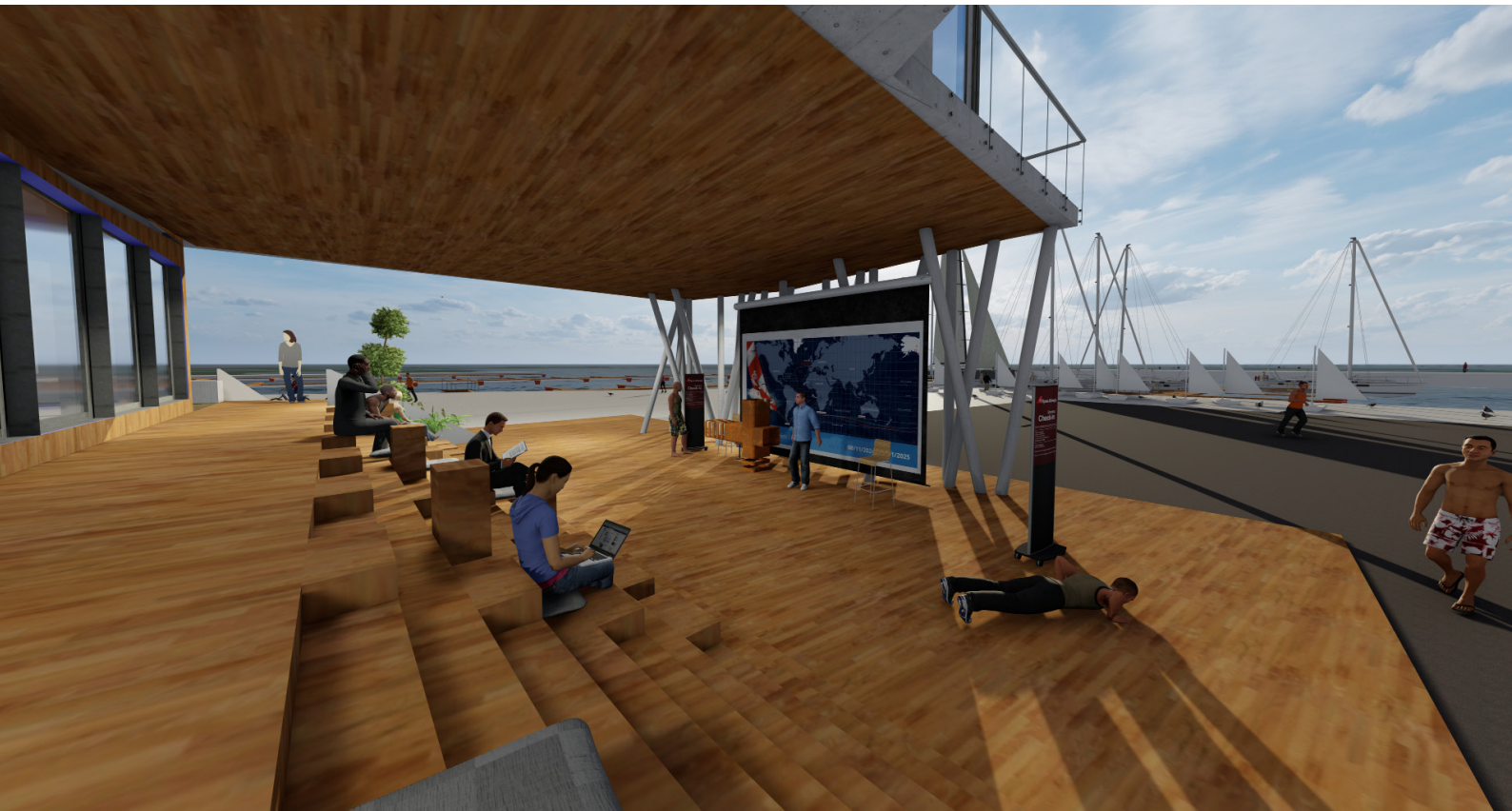


Kompleks

Kompleks

Kalevi Jahtklubi arhitektuurivõistlus

Kompleks



Kompleks

SELETUSKIRI

Hoone erinevad funktsioonid jaotuvad kogu alale. Vana jahtklubi väärikas terrass korraliku restoraniga- mis on võimalik kasutusse võtta ka suuremate sündmuste puhul, ühendades Ellingu otsa esise platsiga. Ellingu otsasein on purjemustrist betooniga, mis töötab tulemüürina ja ka ajaloon- purje elatud aastate kortsude kivistisena. Seda võib käsitleda, kui avaliku hoone kunsti osa.

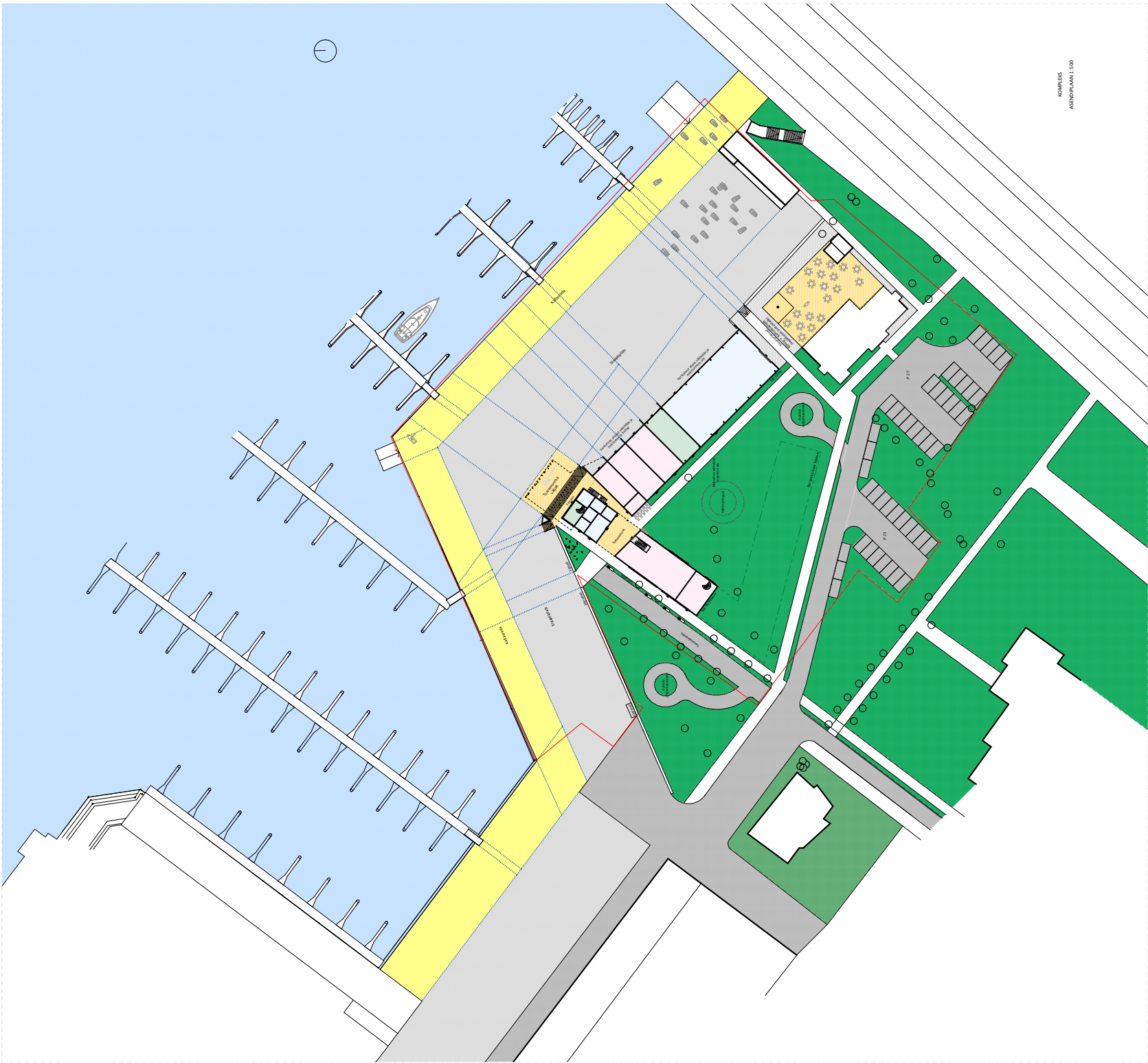
Muru plats sisehoovis on kasutatav välitreeninguteks ja purjede mõõtmiseks. Sealtkaudu avanevad ka ukсед ellingust, purjetöökojast ja teistest ruumidest, mis on põhiosas suunatud jõe poole.

Uus väljak tekib jõe ja basseini nurgale, kus Sadama kapten ja büroo, see on koht, kus kontrollitakse tulijaid ja lehvitatakse minejatele. Seega tähtsaim koht sadamas, mida toetavad lippude väljak ja väliõppe ala, mis on päikese ja vihma eest kaitstud. Koht kus saab vaadata teisi ja ennast näidata. Suvisel ajal töötab ka väike baar. Uue väljaku loomine justkui konkurentsiks vanale on õigustatud muutunud logistika ja sadama asetuse tõttu. Kuid vana kompleksi terrassile võiks jääda ka kõrgeim riigilipp. Ka päikese loojangu suund toetab uut asukohta.

Ellingu esine on kõige laiem ala, kus võimalik jahte remontida ja hoida. Hoone materjalid on klassikalised, puit, betoon ja klaas. Ellingu osas PUR-paneelid kaetud laineplekiga, välja arvatud Vana Jahtklubi hoone poolne osas, mis on purjemustriga betoonist.

Kui pingutada võib uskuda ka lugu, et õppeklass ja Race Office on kaks kõige tähtsamat asja mille ümber sotsiaalne elu ringleb. Race Office/ õppeklass on tõstetud nähtaavale kohale merekindla vaiade süsteemiga juhuks kui vesi peaks üle kolme meetri tõusma Lõpuks on olulisim vaade Jahtklubile merelt.

Vaata animatsiooni hoonest: <https://www.youtube.com/watch?v=uwGuBh7Xx7k>



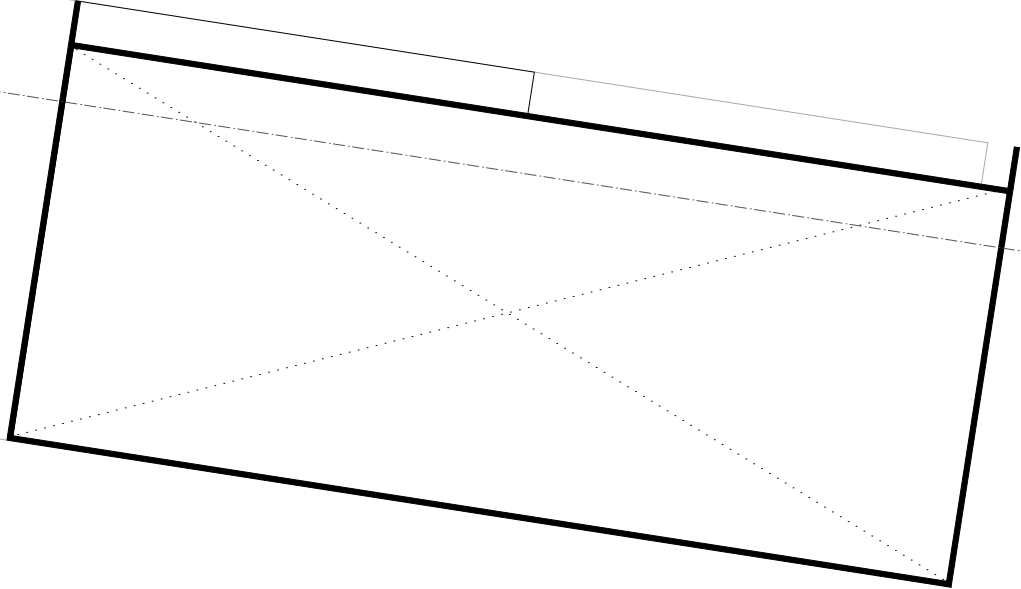
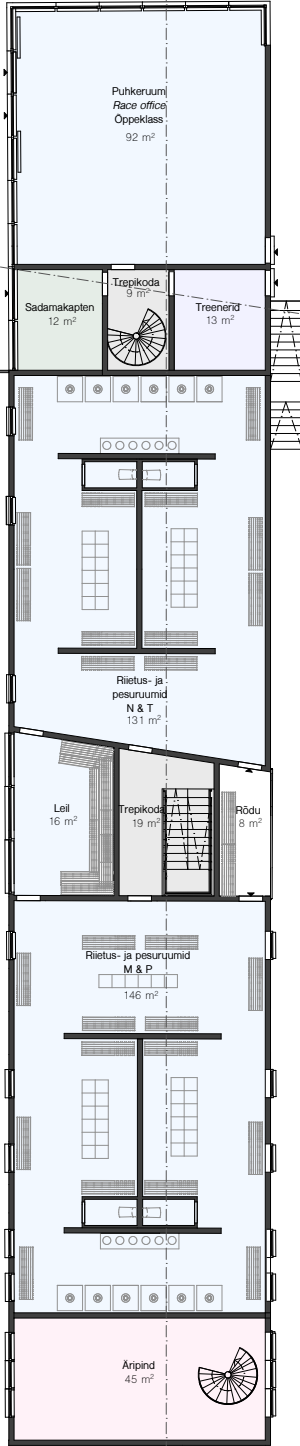
ANNEKSE
AERDRUIMPLAAN 1:500

KOMPLEKS
PLAAN 1K 1:200



543 m²

KOMPLEKS
PLAAN 2K 1:200



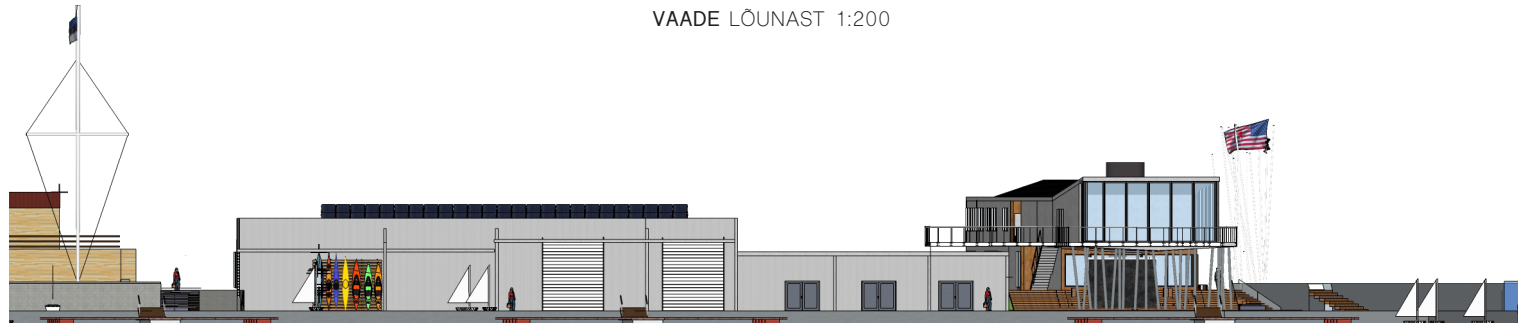
Kompleks



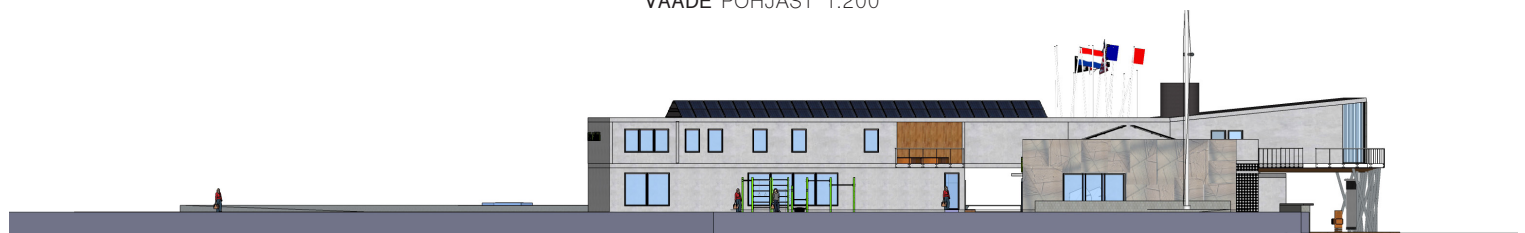
VADE LÄÄNEST 1:200



VADE LÕUNAST 1:200



VADE PÕHJAST 1:200

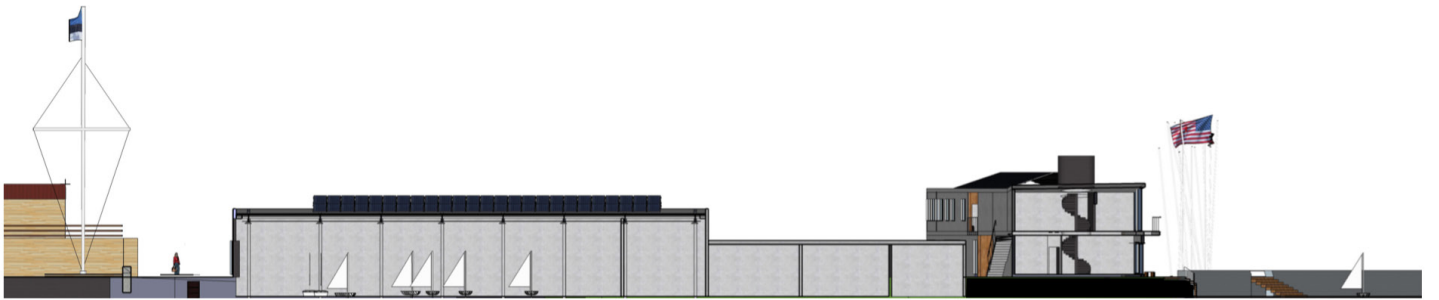


VADE IDAST 1:200

Kompleks

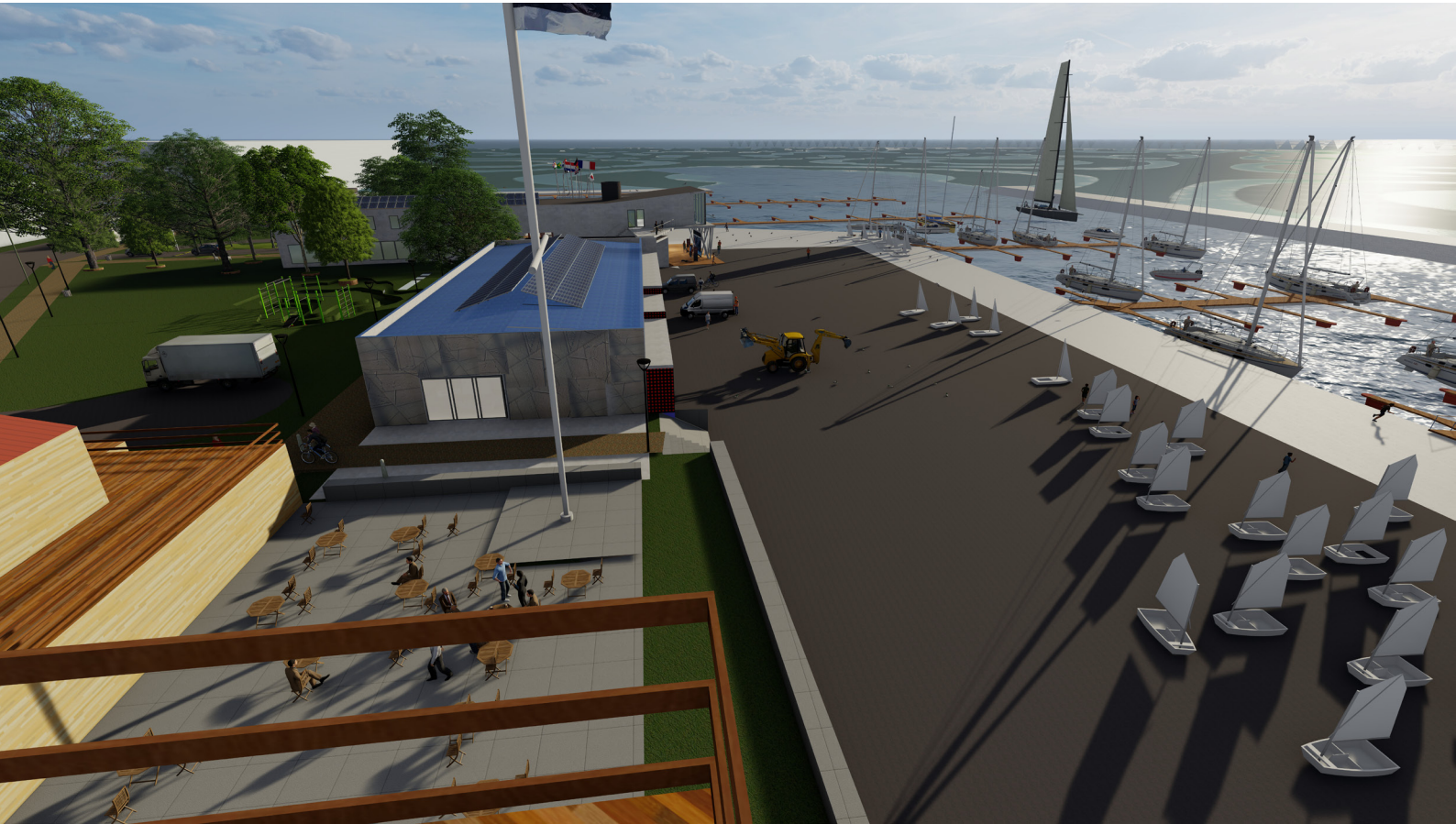


LÖIGE 1 1:200



LÖIGE 2 1:200

Kompleks



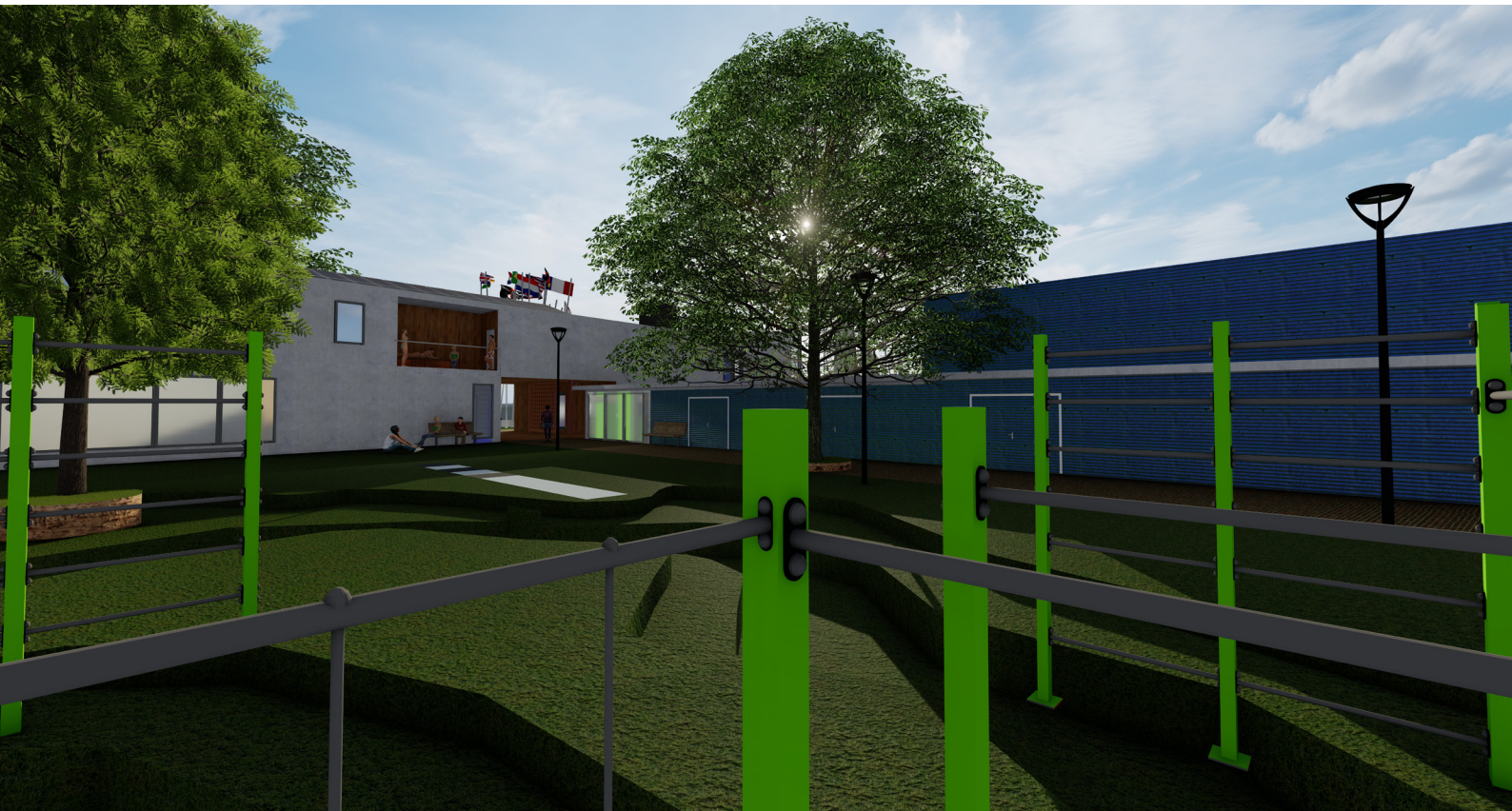
Kompleks



Kompleks



Kompleks



Kompleks



Kompleks

