

# PRESIDENCIA DEL INSTITUTO NACIONAL ELECTORAL | 2022

## REPOSITORIO DOCUMENTAL



Alza la voz y denuncia  
VPcMRG



El ABC de la fiscalización en  
las campañas electorales



Directorio Juntas Locales  
y Distritales del INE



Directorio de Organismos  
Públicos Locales



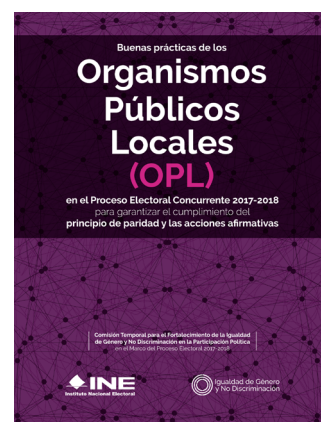
Violencia contra las mujeres  
en política en América Latina



Cómo denunciar la Violencia  
Política contra las mujeres. 11 pasos



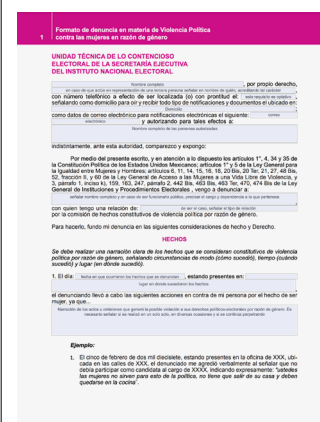
Estándares de protección  
de derechos humanos de  
las mujeres



Buena prácticas de los  
Organismos Públicos Lo-  
cales (OPL)



Criterios sobre Violencia  
Política Contra las Mujeres  
en Razón de Género



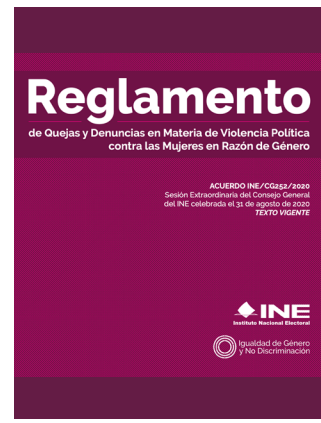
Formato de denuncia en  
materia de Violencia  
Política contra las mujeres  
en razón de género



Conversatorio: ¿Cómo de-  
nunciar la violencia  
política contra las mujeres  
en razón de género?



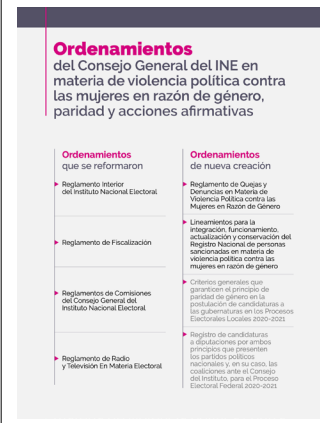
Reforma: Paridad entre  
Géneros (2019).  
Reforma: Violencia Política  
Contra las Mujeres en Ra-  
zón de Género (2020)



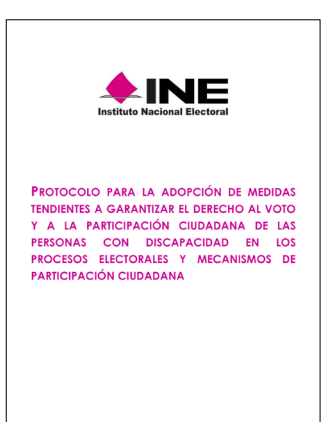
Reglamento de Quejas y  
Denuncias en Materia  
de Violencia Política contra  
las Mujeres en Razón de  
Género



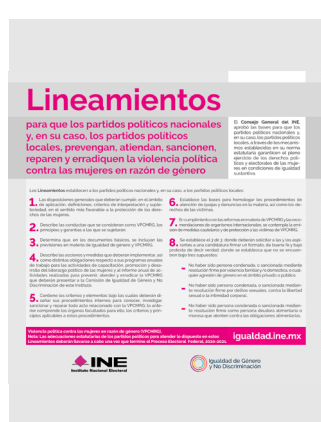
Acuerdos del Consejo Ge-  
neral del INE en materia de  
violencia política  
contra las mujeres en ra-  
zón de género, paridad y  
acciones afirmativas



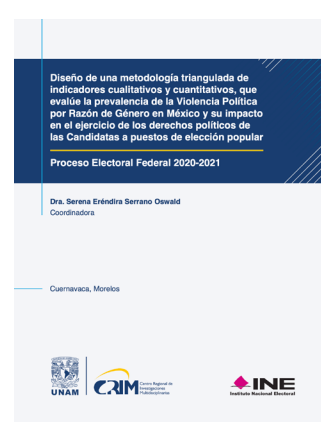
Ordenamientos del Conse-  
jo General del INE en mate-  
ria de violencia política  
contra las mujeres en ra-  
zón de género, paridad y  
acciones afirmativas



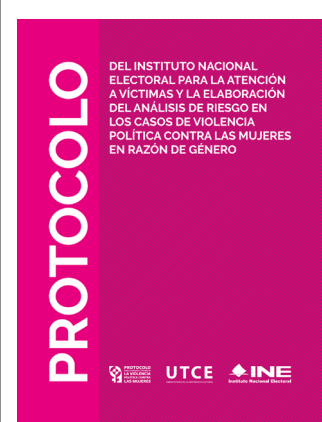
Protocolo para la adopción  
de medidas tendientes a  
garantizar el derecho al  
voto y a la participación  
ciudadana de las personas  
con discapacidad en los  
procesos electorales y me-  
canismos de participación  
ciudadana



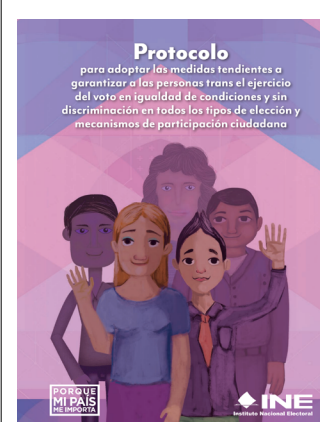
Lineamientos para que  
los partidos políticos  
nacionales y, en su caso,  
locales, prevengan, atien-  
dan, sancionen, reparen y  
erradiquen la violencia  
política contra las mujeres  
en razón de género



Diseño de una metodología  
triangulada de indicadores  
cualitativos y cuantitativos,  
que evalúe la prevalencia  
de la Violencia Política  
por Razón de Género en  
México y su impacto en  
el ejercicio de los derechos  
políticos de las Candidatas  
a puestos de elección  
popular. Proceso Electoral  
Federal 2020-2021



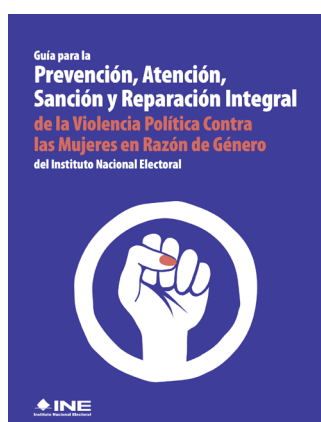
Protocolo del Instituto  
Nacional Electoral para la  
atención a víctimas y la  
elaboración del análisis de  
riesgo en los casos de  
violencia política contra  
las mujeres en razón de  
género



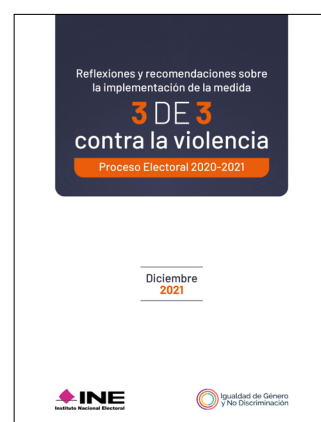
Protocolo para adoptar  
las medidas tendientes a  
garantizar a las personas  
trans el ejercicio del voto  
en igualdad de condiciones  
y sin discriminación en  
todos los tipos de elección  
y mecanismos de partici-  
pación ciudadana



Protocolo para la inclusión  
de Personas con Discapa-  
cidad como funcionarias  
y funcionarios de Mesas  
Directivas de Casilla



Guía para la Prevención,  
Atención, Sanción y Re-  
paración Integral de la  
Violencia Política Contra  
las Mujeres en Razón de  
Género del Instituto  
Nacional Electoral



Reflexiones y recomenda-  
ciones sobre la implemen-  
tación de la medida 3 de  
3 contra la violencia. Pro-  
ceso Electoral 2020-2021



Guía para la prevención,  
atención, sanción y re-  
paración integral de la  
Violencia Política contra  
las Mujeres en Razón de  
Género del Instituto  
Nacional Electoral



Infografías serie: Violencia  
política contra las mujeres  
en razón de género



Infografías serie: Acciones,  
Proceso Electoral 2021



Infografías serie: Paridad  
en todo



Infografías serie: Eleccio-  
nes sin discriminación

**Elaboración:**  
Mtra. Flor Suguey López Gamboa  
Mtra. Angélica García Dávila

**Diseño:**  
Lic. Joaquín Alfredo García Serrano