

EXCM. AJUNTAMENT DE BADALONA

INVENTARI DE PROTECCIÓ DEL PATRIMONI CULTURAL EUROPEU IPCE

DENOMINACIÓ CASES DARRERA CA L'UMBERT

LOCALITZACIÓ GEOGRÀFICA C/. Sta. Bàrbara

MUNICIPI (Comarca) Badalona (centre) (Barcelonès)

AUTOR

ÈPOCA Segle XVIII

DESCRIPCIÓ/TIPOLOGIA Cases molt simples, separades de l'alineació del C/. Sta. Bàrbara

CONTEXT

REFERÈNCIA AHUAD REFERÈNCIA IPCE

ESTAT DE CONSERVACIÓ

Obra major

Coberta

Interior

Humitat

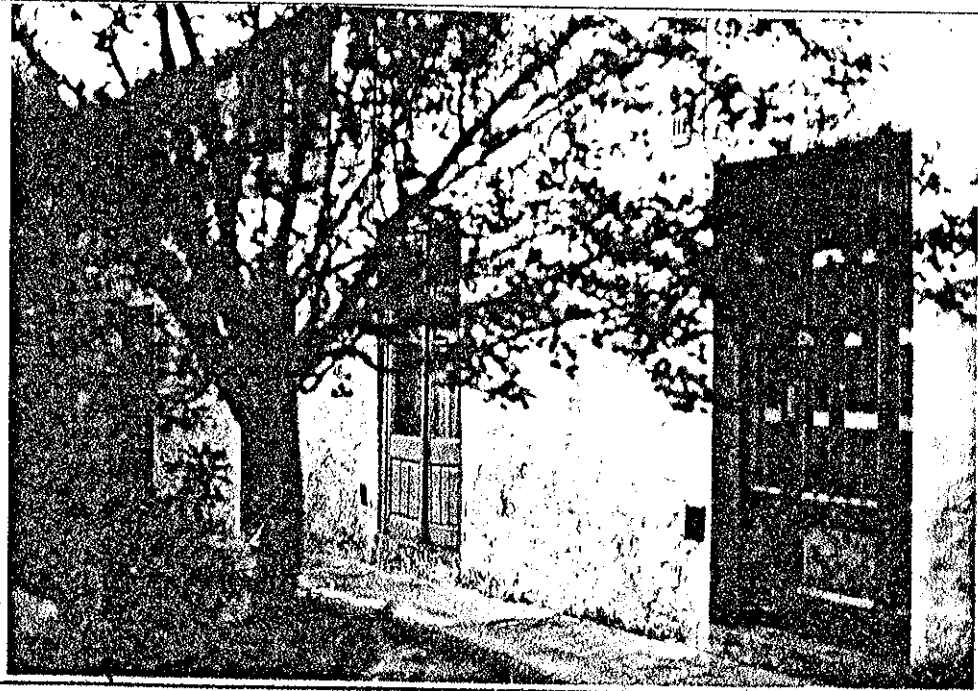
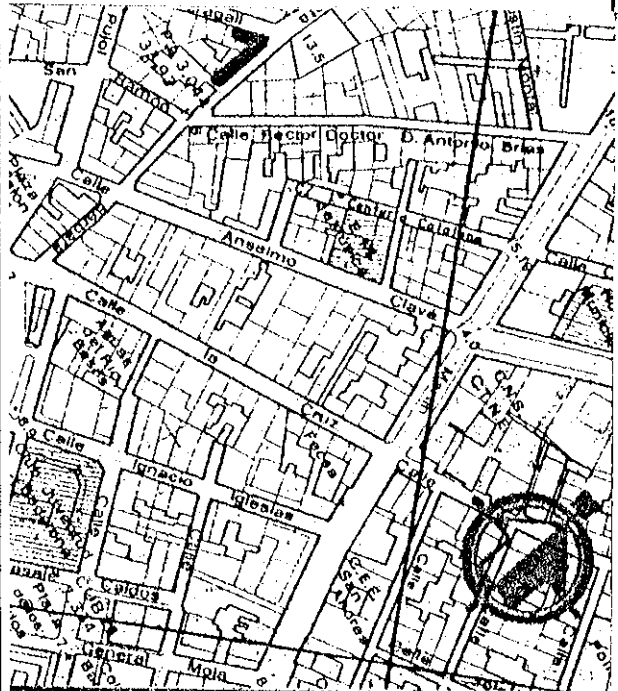
UTILITZACIÓ

Actual

Proposada

CROQUIS EMPLAÇAMENT

ELEMENTS D'IDENTIFICACIÓ GRÀFICA I FOTOGRÀFICA



PROTECCIÓ EXISTENT

PROTECCIÓ PROPOSADA Catàleg municipal

Fitxa confeccionada per: EQUIP TREBALL Data: Octubre 1980
Joan Antoni Padrós Galera i Francesc Lladó

Revisada per:

Data:

Cronologia del projecte i de l'obra	Bibliografia	Informació documental	Informació gràfica
Règim jurídic	Notícia de l'autor	Materials fotogràfics	Bibliografia
Notes			
<p>Zona qualificada com a 13-b "en densificació urbana (semi-intensiva)" en el Pla Comarcal del 76.</p>			

REFERÈNCIA

G-15

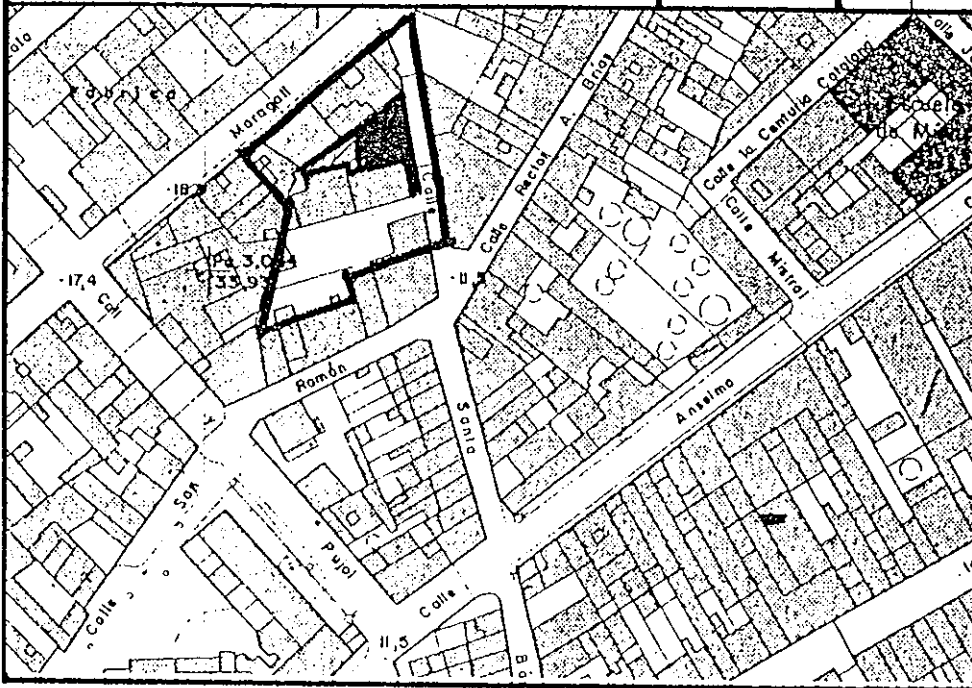
DENOMINACIÓ CONJUNT DE CASES DE DARRERA CA'L UMBERT

LOCALITZACIÓ Carrer Sta. Barbara

BARRI Coll i Pujol

PLANOL EMPLAÇAMENT
ENTORN

E: 1/2000



CALIFICACIÓ P.G.M. 76 Zona 13 b

OBSERVACIONS:

VALORACIÓ GLOBAL

Importancia tipologica i tipica

PROTECCIÓ PROPOSADA

FAÇANA Conservació de la composició i colors.

INTERIOR Es permeterán obres de millora.

COBERTA conservació

PATI conservació

ENTORN entreteniment

EDIFICIS DE L'ENTORN

S'adataran als edificis catalogats.