

ARXIU HISTÒRIC D'URBANISME, ARQUITECTURA I DISSENY
COL·LEGI OFICIAL D'ARQUITECTES DE CATALUNYA I BALEARIS

INVENTARI DE PROTECCIÓ DEL
PATRIMONI CULTURAL EUROPEU IPCE

DENOMINACIÓ CASA PER EN JAUME BOTEY (1) ESCOLA JUNGERAU (2)

REFERÈNCIA AHUAD

REFERÈNCIA IPCE

LOCALITZACIÓ GEOGRÀFICA C/.Gaietà Soler, cantonada C/.Sant Sebastià

MUNICIPI (Comarca) Badalona (Dalt la Vila) (Barcelonès)

AUTOR Joan Amigó i Barriga, Arquitecte (3)

ESTAT DE CONSERVACIÓ

ÈPOCA Juliol 1916

Obra major BÉ

Coberta BÉ (vidriats) (5)

DESCRIPCIÓ/TIPOLOGIA Vivenda de semi-soterrani (al nivell del jardí) i planta baixa. Edifici eclèctic amb influències modernistes (Domènech) i franceses (torre rodona i coberta). Estructura de murs de carregament situats perpendicularment. El mobiliari modernista es va vendre (4). Interessant solució d'entrada. Estucats de façana imitant totxo.

Interior BÉ

Humitat

Manca més manteniment

CONTEXT Situada als límits del Dalt la Vila; l'edifici constitueix una important fita visual dins la zona.

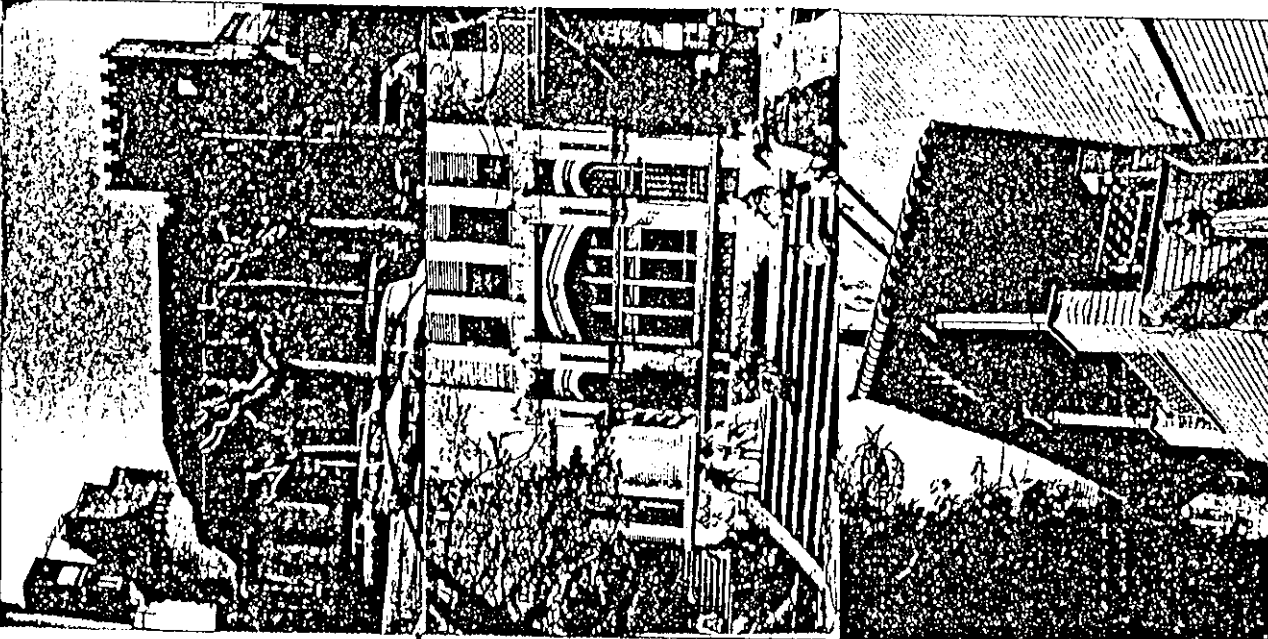
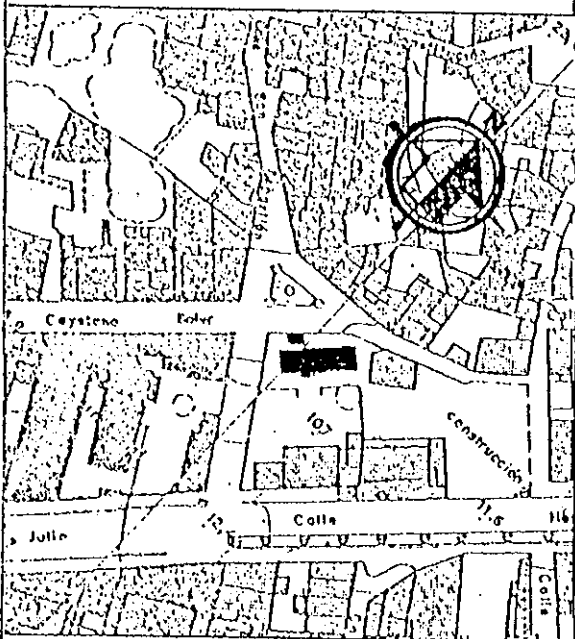
UTILITZACIÓ

Actual Escola

Proposada Escola

CROQUIS EMPLAÇAMENT

ELEMENTS D'IDENTIFICACIÓ GRÀFICA I FOTOGRÀFICA



PROTECCIÓ EXISTENT Pla Parcial de Reforma Interior del "Dalt de la Vila"

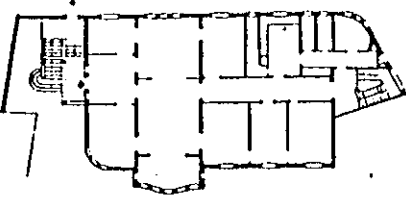
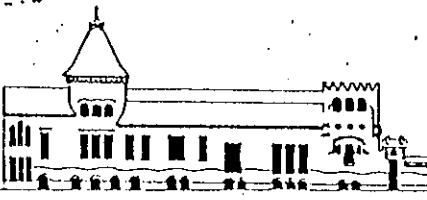
Fitxa confeccionada per: EQUIP TREBALL Data: Octubre 1980
Francesc Lladó i Joan Antoni Padrós

PROTECCIÓ PROPOSADA Catàleg municipal

Revisada per: Data:

INFORMACIÓ COMPLEMENTÀRIA

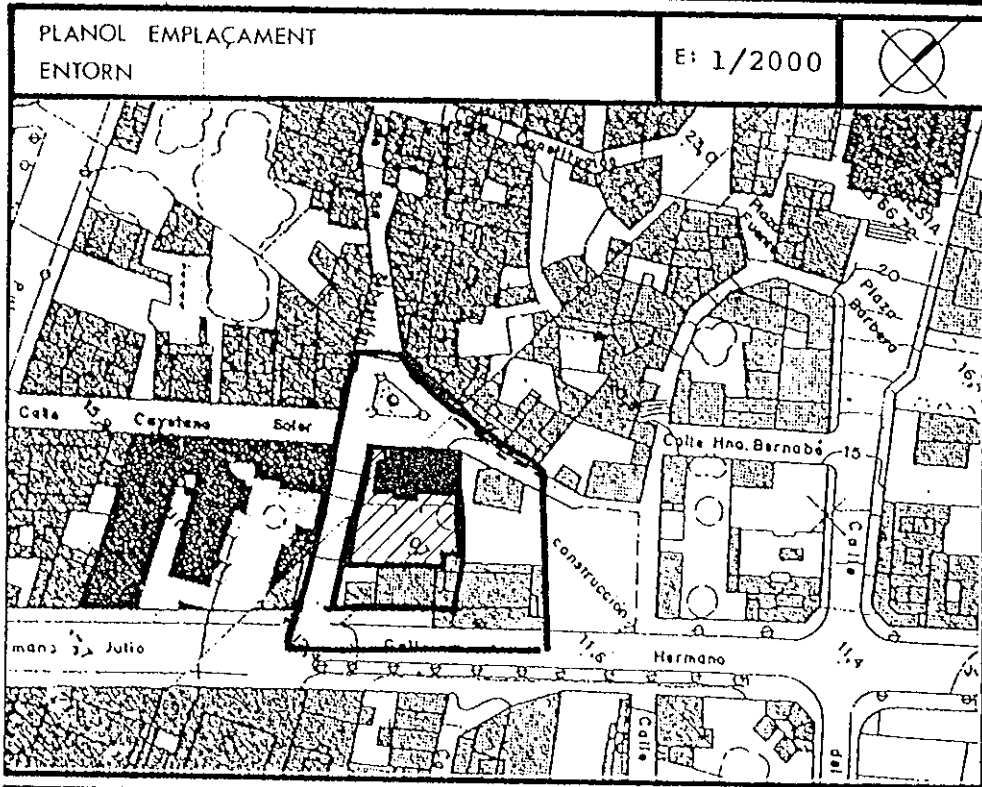
CENTRE DE DOCUMENTACIÓ DEL COACB

Cronologia del projecte i de la obra	Bibliografia	Informació documental	Informació gràfica
 <p>PLANTA D'UNA</p> <p>S'emplaça en zona qualificada com a 13-b "En densificació urbana (semi-intensiva)", en el Pla Comarcal del 76.</p>	<p>BOHIGAS GUARDIOLA, Oriol. "Arquitectura modernista", Ed. Lumen, Barcelona.</p> <p>BOHIGAS GUARDIOLA, Oriol. Cuadernos de Arquitectura nº 63.</p> <p>LLADO BLANCH, Francesc. "Badalona modernista", La Voz de Badalona.</p> 		
Règim jurídic	Notícia de l'autor	Materials fotogràfics	Bibliografia
<p>Propietat privada de Na Francesca Amigó i Amat, domiciliada a Badalona, C/ Ignasi Iglesias, 24, Tel. 380.05.93. Llogaters l'Escola Jungfrau, Tel. 380.54.20</p>	<p>Neix al 1875. Mort al 1958. Títol de l'any 1900. Adscrit a la segona generació d'arquitectes modernistes. Arquitecte municipal de Badalona (1914-1924). Autor de moltes obres a Ba-</p>	<p>Arxiu Padrós. 7B- 3, 4, 6, 8, 11, 13</p>	

Notes			
<p>(1) En Jaume Botey, mestre d'obres, era el padastre de l'Amigó, i es va enderrocar l'antic Mas Po-Canyadó (reconstruït en part a la Conreria -Tiana-) per a bastir-hi la nova vivenda on, logicament, també hi va viure el Sr. Amigó.</p>	<p>(2) Actualment l'edifici està ocupat per l'escola Jungfrau en règim de lloguer i és més conegut per aquest nom, donat el seu caràcter públic.</p> <p>(3) Els plànols estan signats per en J. Maymó, arquitecte, doncs l'Amigó era llaveros, arquitecte municipal.</p>	<p>(4) El mobiliari, fet per l'Homar, va ésser adquirit per el Sr. Tremoleda, propietari de Cavallfort, i el té a una masia de Solius (Girona).</p> <p>(5) Donat que la terrassa tenia goteres, es va cobrir, en part, amb "urali</p>	<p>ta", continuant els "merlets" encertadament.</p> <p>(6) Badalona: Casa Pavillard, fàbrica Casacuberta, G. de Andreis, etc. Interessat per les Arts Decoratives (va fer la senyera de "Gent Nova" de Badalona, l'any 1906).</p>

OCTUBRE 1980

REFERÈNCIA	DENOMINACIÓ	CASA PER JAUME BOTEY I BARRIGA (CA L'AMIGÒ)
E-10	LOCALITZACIÓ	Plaça Pau Casals, 1
	BARRI	Dalt Vila



CALIFICACIÓ P.G.M. 76 Zona 13-b: en densificació urbana (semi-intensiva)

OBSERVACIONS: Inadequada. Subjecte a la Normativa del P.E.R.I. "Dalt Vila" de Badalona.

VALORACIÓ GLOBAL

Interessant composició volumètrica molt integrada en el entorn.

Possibilitat de solucionar el problema de les mitgeres amb edificació i de substituir l'edifici anexe per una nova construcció.

PROTECCIÓ PROPOSADA	
FAÇANA	Conservació composició general i materials.
INTERIOR	Conservació.
COBERTA	Conservació i millora.
PATI	Conservació.
ENTORN	A No edificable.

EDIFICIS DE L'ENTORN B

S'adaptarán al bé catalogat, d'una manera no mítica.