



Uma proposta segura, flexível e engajante para o Novo Ensino Médio

O Novo Ensino Médio já é uma realidade em escolas e redes de ensino por todo o país. Seu objetivo principal é aumentar a capacidade de escolha e decisão dos(as) estudantes frente aos seus projetos de vida, além de tornar o processo educativo mais **conectado** às necessidades e demandas da sociedade atual.

O Geekie One traz todo seu potencial para que cada instituição de ensino faça a reforma do Ensino Médio conectada à sua proposta pedagógica de forma **segura, flexível e engajante**.

Desde 2018 a Geekie vem estudando, desenhando e implementando o Novo Ensino Médio para atender às exigências da reforma e entregar a **melhor proposta** para a sua escola, construída a partir dos **aprendizados e trocas** com toda a comunidade Geekie e com diversos especialistas das mais diferentes áreas de conhecimento e atuação profissional. Com uma plataforma baseada em dados aliada ao conteúdo robusto e à tecnologia, a proposta Geekie One para o Novo Ensino Médio traz todo seu potencial para engajar docentes e estudantes, dando espaço para **fazer acontecer** sonhos e descobertas.

Boa leitura!
Equipe Geekie





As Principais Mudanças do Novo Ensino Médio



Ampliação da carga horária de **2.400 para 3.000 horas**



Reelaboração dos currículos a partir da BNCC



Estudantes podem selecionar caminhos de formação distintos, os mais adequados aos **seus projetos de vida**



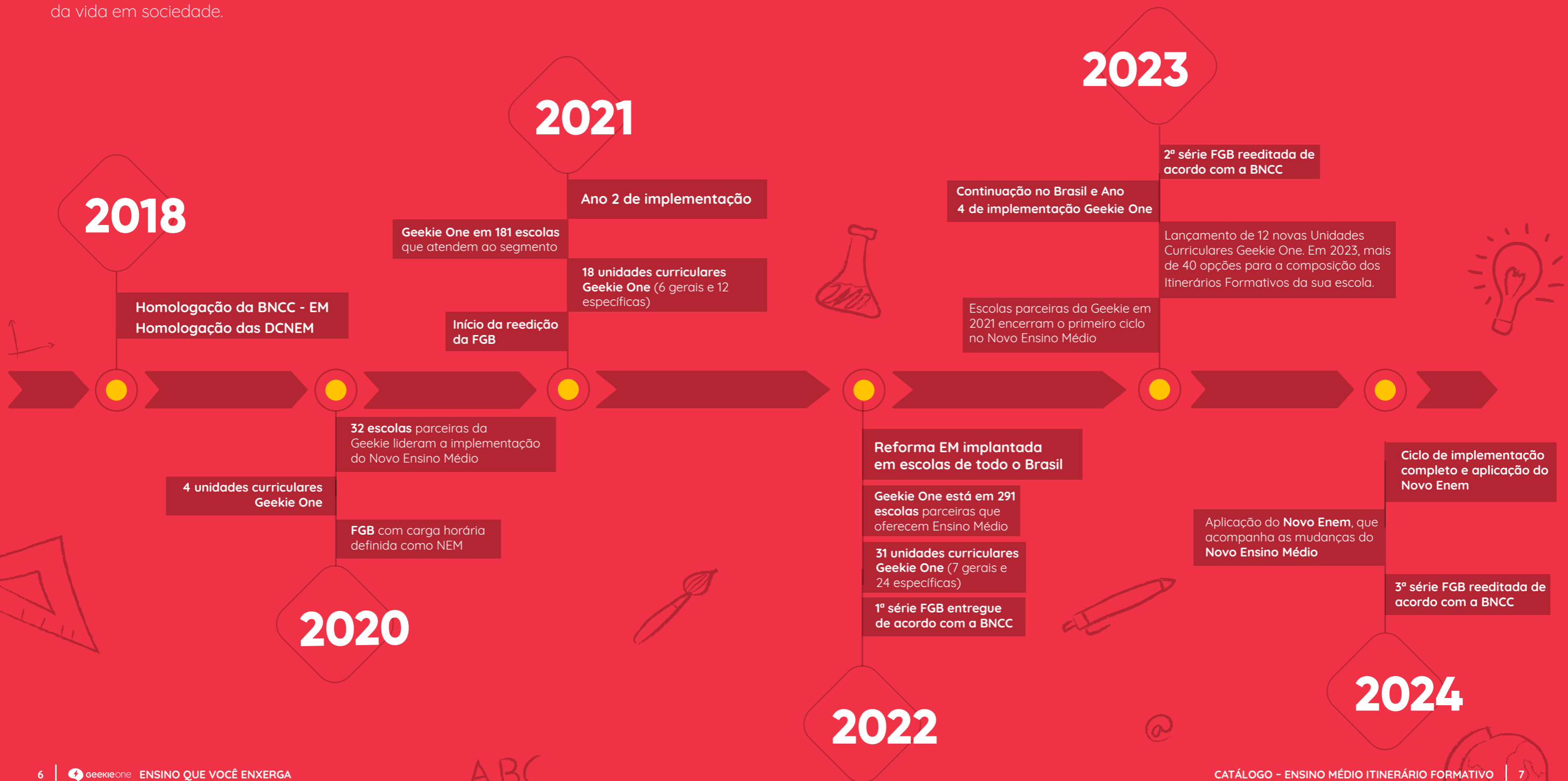
Estudantes podem optar por uma **formação técnica profissional**

Cronograma de Implementação do Novo Ensino Médio

Sancionado pela Lei nº 13.415/2017 e portaria nº 1432/18, o Novo Ensino Médio nasceu com o objetivo de aproximar as escolas da realidade dos(as) estudantes de hoje, considerando as novas demandas e complexidades do mundo do trabalho e da vida em sociedade.

O Novo Ensino Médio é uma das principais mudanças ocorridas na Educação nos últimos 20 anos. A implementação em escolas de todo o Brasil começou em 2020, com a BNCC, e se consolidou no início do ano letivo de 2022, prazo máximo para as escolas na (re)elaboração curricular, definição do modelo e ampliação da carga horária para a 1ª série. Até 2024, o Novo Ensino Médio será implementado gradativamente para os outros dois anos desta etapa da educação básica.

Confira a linha do tempo da implementação do Novo Ensino Médio em escolas de todo o Brasil e também a jornada das escolas parceiras da Geekie com as mudanças para o segmento.

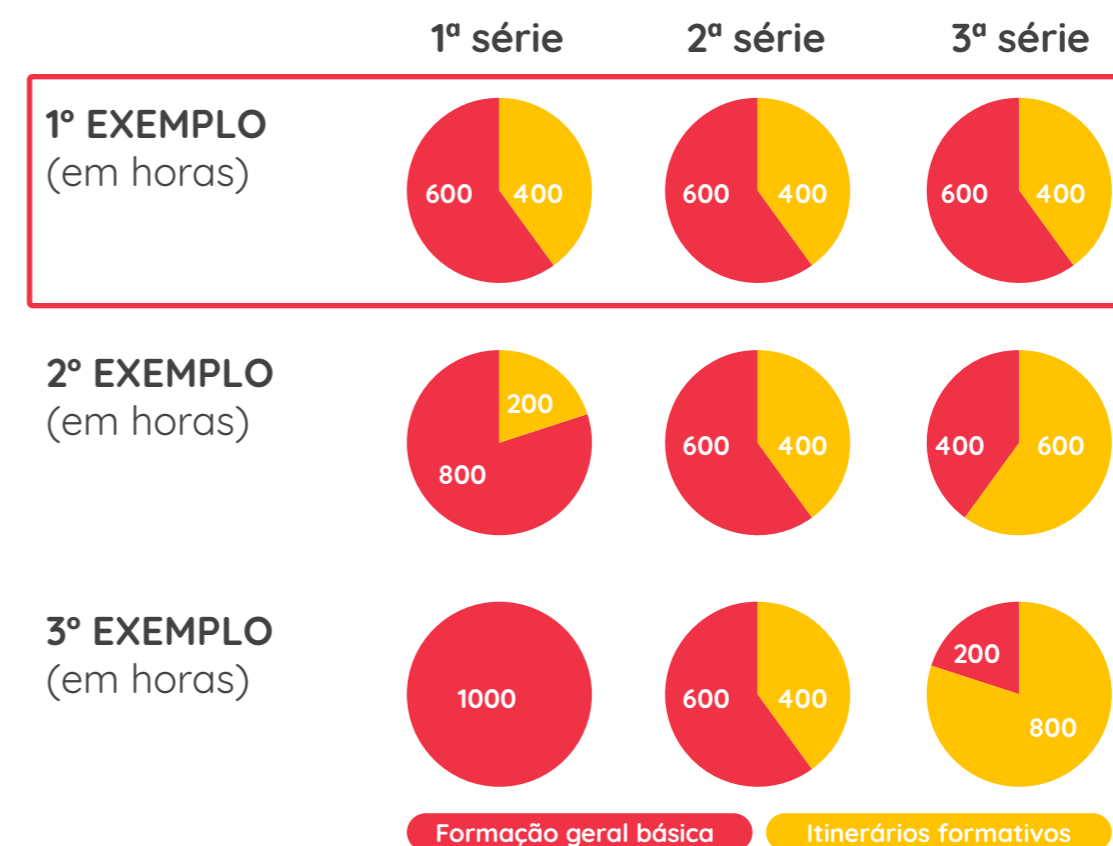


Carga Horária

Uma das mudanças do Novo Ensino Médio foi a ampliação da carga horária de 2.400 para 3.000 horas durante os três anos que formam a etapa de ensino. Dessas:

- 1.800 horas: carga horária para a **Formação Geral Básica (BNCC)**
- 1.200 horas: carga mínima para os **Itinerários Formativos**

A implementação, de forma gradual, pode seguir alguns modelos, a depender da necessidade e interesse da escola. Adiante, alguns exemplos:



A Geekie sugere que a divisão da carga horária seja feita de maneira equilibrada, possibilitando ao(à) estudante a chance de se aprofundar nos Itinerários Formativos sem sobrecarregar seu último ano e de poder focar na preparação para o Enem e vestibulares.

Formação Geral Básica (BNCC)

A Formação Geral Básica dos(as) estudantes do Ensino Médio está definida pela BNCC. Nela, são apresentadas as competências e habilidades que devem ser desenvolvidas por todo(a) estudante que passe por essa fase de escolarização.

Entre as principais características, podemos destacar:

- alinhamento às 10 competências gerais da educação básica,
- divisão curricular por áreas do conhecimento (Linguagens, Matemática, Ciências Humanas e Ciências da Natureza),
- preocupação com a formação integral,
- ênfase no projeto de vida dos(as) estudantes.

De acordo com a BNCC para o Ensino Médio, a Formação Geral Básica deve ser ofertada em 1800 horas, sendo apenas os componentes curriculares Língua Portuguesa e Matemática obrigatórios nos três anos do Ensino Médio.

Nesse sentido, a Geekie apresenta duas sugestões de carga horária: a primeira considera **1800h na parte base**, com as demais 1 200h sendo dedicadas aos Itinerários Formativos; e outra considerando as **3000h na parte base para séries que ainda não fizeram a transição para o Novo Ensino Médio**.

Ao todo, são 1107 capítulos, sendo:



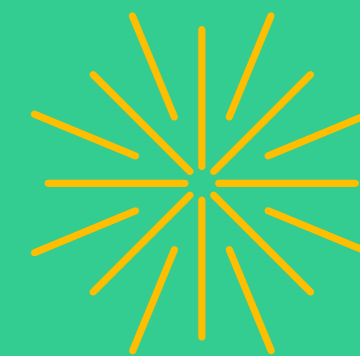
Na primeira sugestão, os capítulos-base somam a carga horária de 1 800h. Na segunda sugestão, os capítulos suplementares, quando somados aos base, somam a carga horária de 3000h. Esses capítulos suplementares permanecem disponíveis também para quem adotar a sugestão de 1800h. Independentemente do modelo adotado, ainda há a sugestão de capítulos opcionais, que podem ser utilizados pelas escolas para ainda mais aprofundamento e para que os(as) estudantes possam ir além em seus estudos.

SUGESTÃO GEEKIE ONE

Área de Conhecimento	Disciplina	1º	2º	3º
Linguagens e Códigos	Língua Portuguesa	4 h	4 h	4 h
	Arte	-	1 h	-
	Língua Estrangeira	1 h	1 h	1 h
	Educação Física	1 h	-	-
Matemática	Matemática	4 h	4 h	4 h
Ciências da Natureza e suas Tecnologias	Física	1 h	2 h	1 h
	Química	1 h	1 h	2 h
	Biologia	2 h	1 h	1 h
Ciências Humanas	História	2 h	1 h	2 h
	Geografia	1 h	2 h	2 h
	Filosofia	1 h	-	1 h
	Sociologia	-	1 h	-

TOTAL	18 h	18 h	18 h
TOTAL ANUAL	600 h	600 h	600 h

*Considerando 1 hora-aula de 50 minutos.



Proposta Geekie One tem

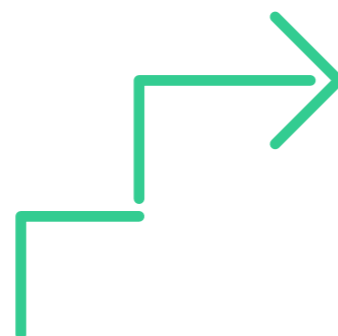
+40 UNIDADES CURRICULARES

para compor os Itinerários Formativos
de sua escola

Os Itinerários Formativos compartilham com a Formação Geral Básica o objetivo de formar estudantes integralmente, considerando suas dimensões pessoais, acadêmicas e profissionais, visando legitimar o exercício à cidadania.

Com esse mesmo propósito, entendemos que a formação docente, bem como a motivação dos(as) estudantes, são desafios que apenas uma comunidade escolar bem apoiada com um conteúdo de qualidade e uma equipe pedagógica parceira consegue superar. Por isso, o conteúdo Geekie One de Itinerários Formativos conta com temas engajantes, contextualizados com desafios reais da vida dos(as) estudantes e novas práticas de ensino e aprendizagem que garantem trocas significativas e participação ativa de toda comunidade escolar.

O Geekie One traz uma proposta flexível, na qual as escolas podem compor seus itinerários da forma que melhor se conectem às suas propostas pedagógicas com os componentes curriculares. Para 2023, a Geekie tem mais de 40 Unidades Curriculares para a composição de seus itinerários Formativos.



Conteúdos que dão possibilidades e caminhos:

1

Complementar os itinerários já existentes na escola

2

Criar os próprios itinerários com as unidades curriculares Geekie One

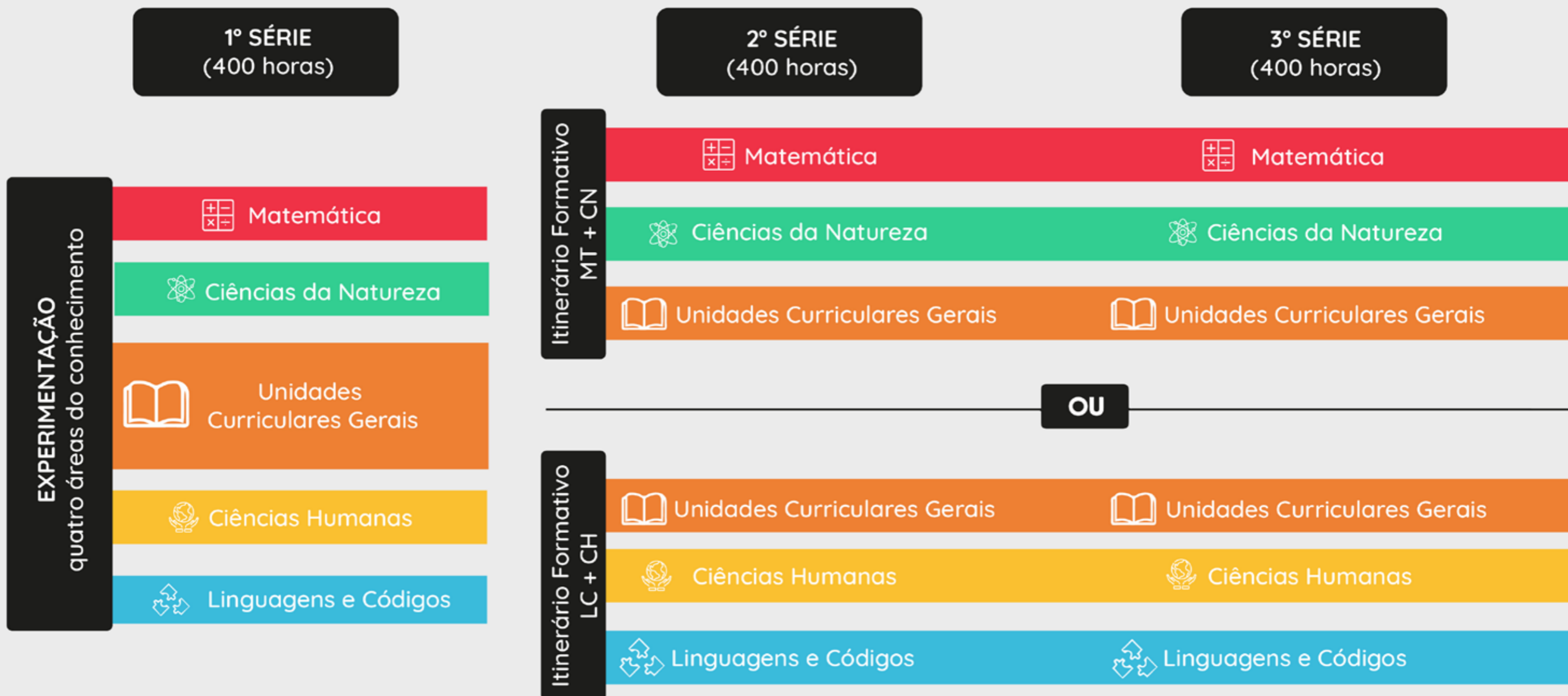
3

Adotar a proposta Geekie One

Pensando em apoiar sua escola na implementação do Novo Ensino Médio, preparamos quatro sugestões Geekie One de trilhas de Itinerários Formativos que a sua escola pode adotar, combinando os blocos previstos para o Enem 2024. Confira nas próximas páginas.

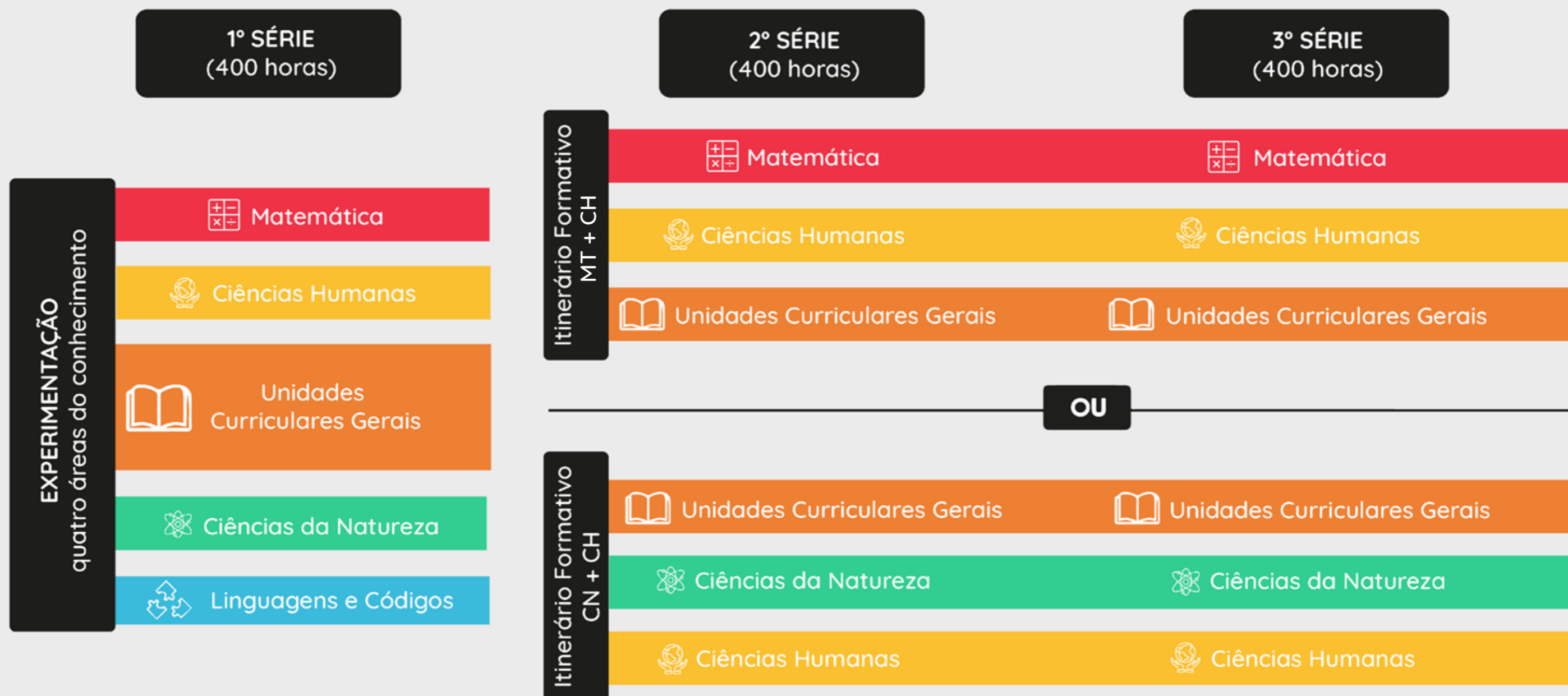
Arquitetura do currículo:

Sugestões 1 e 2 de trilhas de Itinerários Formativos, combinando os blocos previstos para o Enem 2024.



Arquitetura do currículo:

Sugestões 3 e 4 de trilhas de Itinerários Formativos, combinando os blocos previstos para o Enem 2024.



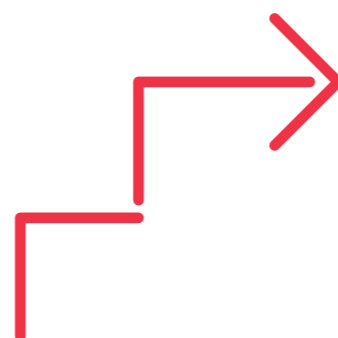
Proposta Geekie: como funciona?

1ª série: Todos(as) estudantes passam pelo mesmo percurso.

- 1º semestre: unidades introdutórias para as 4 áreas do conhecimento (1 disciplina por área com uma visão mais ampla e contextualizada do que pode vir a ser o trabalho com cada área do conhecimento).
- 2º semestre: passam por unidades mais aprofundadas das 4 áreas, podem ser oficinas, núcleos ou projetos.
- Unidades gerais anuais que podem ser iguais para todos ou a escola pode propor escolhas para os estudantes.

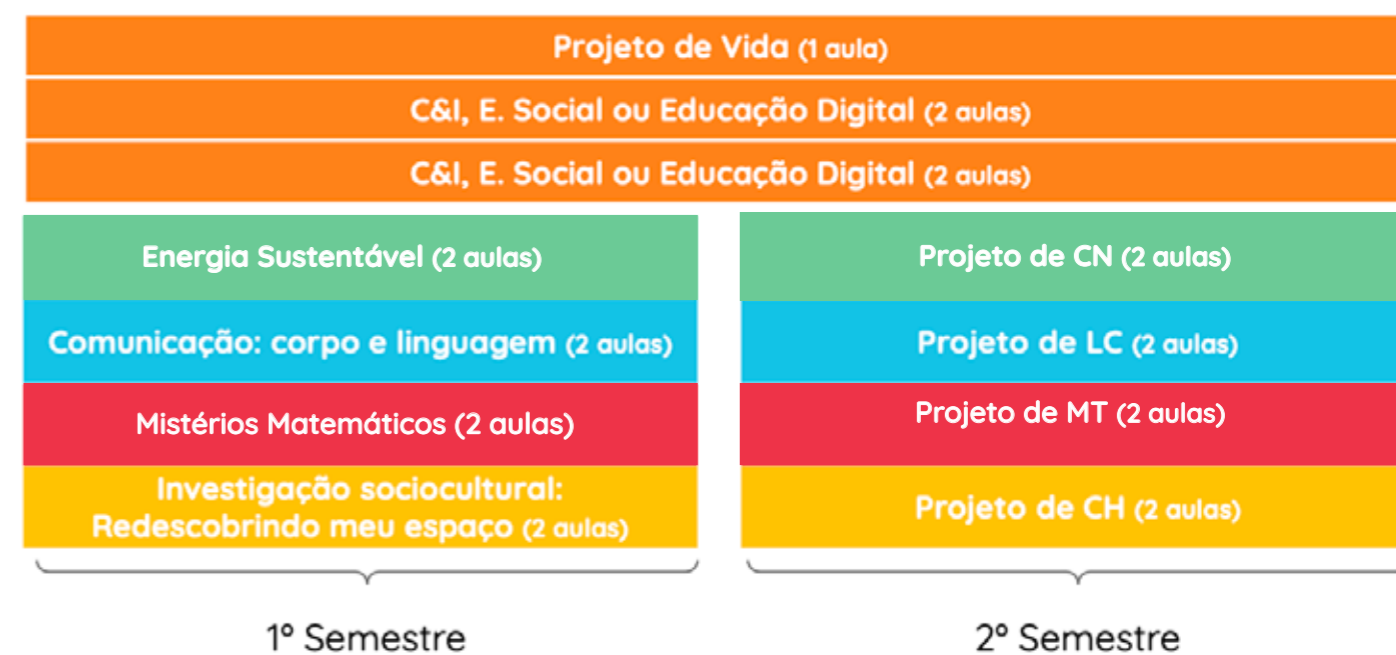
2ª e 3ª séries: Escolha de trilhas (itinerários integrados) nas áreas de maior afinidade

- Unidades de aprofundamento.
- Unidades gerais anuais que podem ser iguais para todos ou a escola pode propor escolhas para os estudantes.



Matriz Sugerida

A proposta para a 1ª série é pautada na experimentação. Os(as) estudantes cursam Unidades Curriculares Gerais e Unidades Curriculares Específicas embasando sua decisão ao final da 1ª série para decidir em qual itinerário irão seguir. Caso você opte por aderir a sugestão Geekie One, aqui está um modelo de grade horária para montar a sua 1ª série:




Muito mais trocas de um jeito simples

A flexibilidade da proposta do Geekie One ainda conta com a possibilidade de enturmamentos que unem diferentes anos e turmas. Com este recurso, sua escola pode oportunizar trocas ainda mais ricas entre os(as) estudantes e ampliar as possibilidades de matriz horária do segmento.

Conteúdo Geekie One para os Itinerários Formativos


As Unidades Curriculares Geekie One foram organizadas a partir de quatro eixos estruturantes que visam integrar as diferentes formas de combinar os Itinerários Formativos, bem como criar oportunidades para que os(as) estudantes vivenciem experiências de aprendizagem associadas à sua realidade, que promovam o desenvolvimento de habilidades que auxiliem a produção de conhecimentos, criação, intervenção na realidade e empreendedorismo de projetos presentes e futuros.

Investigação Científica




Investigar a realidade, compreendendo, valorizando e aplicando o conhecimento sistematizado, por meio da realização de práticas e produções científicas.

Mediação e Intervenção Sociocultural




Utilizar conhecimentos para realizar projetos que contribuam com a sociedade e o meio ambiente.

Empreendedorismo



Mobilizar conhecimentos de diferentes áreas para empreender projetos pessoais ou produtivos articulados ao seu projeto de vida.

Processos Criativos



Idealizar e realizar projetos criativos associados a uma ou mais Áreas de Conhecimento, bem como a temáticas de seu interesse.

Os Itinerários Formativos do Geekie One estão divididos em **Unidades Curriculares Gerais** e **Unidades Curriculares Específicas**.

As **Unidades Curriculares Gerais** podem compor todos os itinerários ao longo dos três anos do Ensino Médio. Com carga horária anual, são divididas em uma ou duas aulas semanais e propõem o desenvolvimento de habilidades essenciais ao(às) estudantes, independentemente da área do conhecimento a ser aprofundada.

As **Unidades Curriculares Específicas**, com carga horária semestral e divididas em duas aulas semanais, propõem o aprofundamento em cada uma das quatro áreas do conhecimento. Podem ser utilizadas na composição do itinerário de uma área ou de itinerários compostos por mais de uma área do conhecimento.

UNIDADES CURRICULARES ESPECÍFICAS

Nossas **unidades curriculares específicas**, desenvolvem as habilidades específicas das áreas do conhecimento e estão contempladas em quatro formatos: núcleos de estudo, disciplinas, projetos e oficinas. Elas oferecem diferentes oportunidades para que estudantes possam aprofundar temáticas que não mais compõem a Formação Geral Básica; ou foram apenas introduzidas e precisam de mais espaço de discussão. Dessa forma, conseguimos promover uma aprendizagem significativa, sem abdicar do bom desempenho acadêmico.

Conheça as características dos nossos tipos de Unidades Curriculares: oficinas, disciplinas, núcleos de estudos e projetos.

Oficinas - Unidade curricular que propõem a **construção de conhecimentos** por meio da **análise de contextos reais** e a correspondente **aplicação prática de saberes**, promovendo a **interação entre teoria, prática e percepções sensoriais**. Nossas oficinas contam com o apoio tanto teórico quanto prático do conteúdo e promovem **vivências concretas** trazendo para a sala de aula contextos tanto da vida acadêmica, quanto do mercado de trabalho.

Disciplinas - Unidades Curriculares que trazem novas propostas metodológicas para dentro da sala de aula, permitindo a professores(as) e estudantes um **ambiente desafiador**, onde conteúdo e prática são trabalhados a partir de diversos contextos. Contam com **rotinas de pensamento, práticas ativas** e diferentes dinâmicas de aprendizagem que promovem participação e ajudam na avaliação de desempenho dos(as) estudantes.

Núcleos de Estudos - Unidades Curriculares com propostas de **estudos de caso** relacionados a uma temática central, que exigem dos estudantes profundas análises, desenvolvimento de **pensamento crítico** e capacidade **argumentativa**. Os(As) estudantes participarão de debates, rodas de conversa, práticas investigativas, dentre outras práticas de ensino e aprendizagem, articulando seus conhecimentos prévios à construção de novos saberes, visando à **proposição de soluções aos problemas/desafios** estudados.

O que são os projetos?

Parte da proposta do Geekie One para o Novo Ensino Médio é constituída por projetos voltados para atender às habilidades específicas das áreas do conhecimento dos eixos estruturantes dos itinerários.

Esses projetos seguem os princípios da Aprendizagem Baseada em Projetos (**Project-Based Learning- PBL**):

1. Centralidade: os projetos passam a ser a estratégia central da professora e do professor na sala de aula. Ou seja, o projeto passa a ser o próprio conteúdo e, por meio dele, as habilidades são trabalhadas.

2. Questões direcionadoras: projetos são desenvolvidos com o objetivo de responder a uma questão. São construídos em torno de uma temática central, que pode ser uma unidade temática, por exemplo, ou pela interseção de tópicos de duas ou mais disciplinas.

3. Investigação (questão complexa, problema ou desafio): as atividades devem envolver a transformação e a construção do conhecimento. Pode ser uma investigação construtiva, por exemplo.

4. Autonomia: projetos têm o propósito de dar mais autonomia aos(às) estudantes, proporcionar momentos de estudos e práticas não supervisionadas com mais responsabilidade.

5. Realismo: a partir das temáticas trabalhadas, projetos dão o senso de autenticidade aos estudantes. Isso inclui tópicos, características e papéis que os estudantes executam e vivenciam dentro do projeto.

Características dos projetos Geekie One

- Perguntas norteadoras
- Metodologias para execução
- Indicação de capítulos relacionados
- Habilidades específicas dos Eixos Estruturantes
- Materiais de apoio a docentes e estudantes

Benefícios de trabalhar por projetos

- Uso de materiais didáticos variados, conforme a necessidade
- Temas que podem engajar mais estudantes
- Diversidade de temas: projetos de áreas específicas, e projetos que podem ser conduzidos por docentes de qualquer área Interdisciplinares
- Flexibilidade no planejamento: várias possibilidades de enturmamento





Conheça nosso
cardápio de **Unidades
Curriculares Gerais**

Projeto de Vida

Criatividade e Inovação

Empreendedorismo Social

SMART

Educação Digital

Cidadania Digital

Projeto de Vida

Projeto de Vida utiliza o método do *Design Thinking* na sala de aula, a fim de ajudar o estudante a traçar os planos da própria vida, aprofundando-se em uma jornada de amadurecimento, autoconhecimento e planejamento para transformar sonhos em realidade.

Projeto de Vida II

Retomando o percurso já iniciado no primeiro ano, Projeto de Vida II tem como propósito aprofundar estudantes em paixões que os(as) guiem no desenho de sua própria carreira e profissão. Mais uma vez, com a inspiração na disciplina de Stanford e no livro *Designing your life: how to build a well-lived joyful life* (Burnett & Evans), utilizamos o Design Thinking para que estudantes façam protótipos de carreiras que almejam conhecer e se aprofundar, alinhadas a seus sonhos e idealizações.

Criatividade e Inovação

Tendo por base o uso de metodologias como o Design Sprint, que é a metodologia do Google para a criação de soluções em uma semana, estudantes vivenciam, na prática, a construção de protótipos, observando as etapas, as responsabilidades e os papéis necessários para isso.

Empreendedorismo Social

Por meio da disciplina Empreendedorismo Social, apoiamos estudantes no processo de planejamento, desenvolvimento e implementação de soluções e negócios voltados para uma causa com a qual se identificam e que são capazes de transformar e gerar impacto local, regional ou global.

SMART

Em SMART, um acrônimo para socioemocional, mediação, autonomia, resiliência e transformação, estudantes terão oportunidade de colocar em prática o exercício do autoconhecimento, da mentalidade de crescimento e do gerenciamento das próprias emoções.

Educação Digital

Estabelecida sob o tripé de riscos, desafios e oportunidades do mundo digital, Educação Digital aborda temas relevantes e situações de dilema para que alunos e alunas se reconheçam como parte de uma comunidade digital e global e, assim, deixem de ser meros(as) espectadores(as) para se tornarem agentes fomentadores(as) de um mundo melhor.

Cidadania Digital

Em Cidadania Digital, estudantes têm oportunidade de compreender e aplicar de forma prática todos os elementos que compõem a cidadania, como uso ético e responsável da rede, os direitos e deveres envolvidos, comunicação efetiva e acessibilidade.

Cardápio de Unidades Curriculares de **Linguagens e Códigos**

Projetos

Efeito subliminar

O som da superação

Lute com palavras

Jogo da vida

Disciplina

Comunicação: corpo e linguagem

Núcleo de estudos

Clube Cineliterário

Tradução - conectando culturas

Oficina

Produção audiovisual

Escola de Repórteres

Criação de *podcast*

Comunicação: corpo e linguagem

**Disciplina | Semestral
2 aulas semanais**

Nessa disciplina, você vai explorar o seu corpo, o espaço ao redor, as tecnologias e as redes sociais para aprender a se comunicar transformando o meio.



Produção audiovisual

**Oficina | Semestral
2 aulas semanais**

Nessa oficina, você conhecerá e aplicará os princípios da linguagem audiovisual para a criação de vídeos em diferentes formatos.



Criação de Podcast

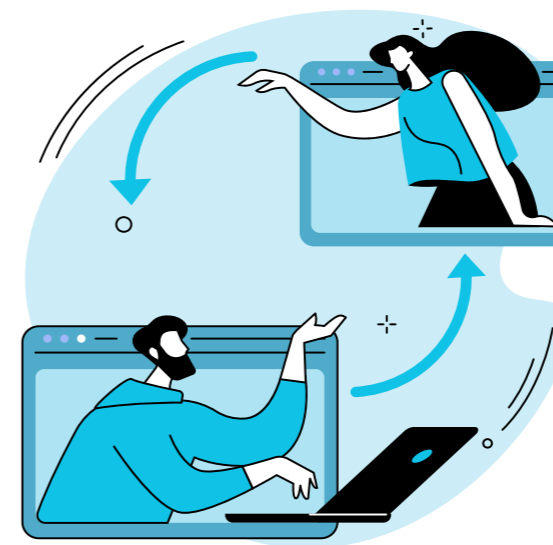
Oficina | Semestral
2 aulas semanais

Os(as) estudantes vão desenvolver a criatividade, a oralidade e o trabalho colaborativo, reconhecendo as características e especificidades do podcast para criar o seu próprio.



Tradução: Conectando culturas

Núcleo de estudos | Semestral
2 aulas semanais



Os(as) estudantes irão se debruçar sobre o universo da tradução e localização, analisarão diversos gêneros textuais, observando as mudanças de significado e compreendendo as diferenças entre tradução, versão e adaptação, explorarão algumas técnicas de dublagem e legendagem e formatos de tradução para linguagens acessíveis.



Escola de repórteres

Oficina | Semestral
2 aulas semanais



Nessa oficina, estudantes irão conhecer e experienciar as atividades envolvidas no cotidiano de um(a) repórter, para, a partir do estudo de teorias que norteiam o jornalismo, investigar o que é o “fazer jornalismo.”

Clube cineliterário

Núcleo de estudos Semestral
2 aulas semanais



Nesse núcleo de estudos, você vai analisar e discutir obras literárias e filmes criados a partir delas, suas semelhanças e diferenças, e as mudanças de significado que adquiriram nas adaptações.

Projetos

Efeito subliminar

Questão norteadora: tudo o que você lê é o que está mesmo escrito?

Semestral | 2 aulas semanais

O som da superação

Questão norteadora: já parou para pensar que a música, o esporte e a dança podem ajudá-lo(a) a superar o desafio pelo qual está passando?

Semestral | 2 aulas semanais

Lute com palavras

Questão norteadora: como colocar em prática uma proposta de intervenção social por meio da expressão escrita?

Semestral | 2 aulas semanais

Jogo da vida

Questão norteadora: jogos podem trazer aprendizados para a vida?

Semestral | 2 aulas semanais

Cardápio de Unidades Curriculares Ciências Humanas

Projetos

Questão de fé

A origem

Wakanda forever

Disciplina

Investigação sociocultural: redescobrimo meu espaço

História das Mulheres

Núcleo de estudos

Sociologia da diferença

Geopolítica e mediação de conflitos

Direitos Humanos e Tratados Internacionais

Oficina

As histórias da história

Investigação sociocultural: Redescobrimo meu espaço.

Disciplina | Semestral
2 aulas semanais

Nessa disciplina, você vai construir novos laços com o espaço ao seu redor aprendendo a enxergá-lo através das lentes da História, da Geografia e da Sociologia.



As histórias da história

Oficina | Semestral
2 aulas semanais

Nessa oficina, você fará uma investigação científica com documentos, fontes históricas e entrevistas para contar, de forma criativa, a história de acontecimentos.

Sociologia da diferença

Oficina | Semestral
2 aulas semanais

Nesse núcleo de estudos, você estudará casos de desigualdade social no país para entender as raízes e os impactos que as diferenças trazem.



Direitos humanos e Tratados internacionais

Núcleo de estudos | Semestral
2 aulas semanais

Os(as) estudantes irão discutir os direitos necessários para uma vida digna, como os estabelecidos na Declaração Universal dos Direitos Humanos e na Constituição Brasileira, problematizando situações cotidianas em que esses direitos estejam sendo garantidos ou violados.

Geopolítica e Mediação de Conflitos

Núcleo de estudos | Semestral
2 aulas semanais

Os(as) estudantes são convidados(as) a compreender estratégias de resolução de conflitos, a partir de cenários da geopolítica, com o objetivo de desenvolver habilidades de mediação de conflitos e senso crítico.



História das Mulheres

Disciplina | Semestral
2 aulas semanais

Os(as) estudantes são convidados(as) a compreender a História a partir das trajetórias e experiências das mulheres, reconhecendo sua participação e protagonismo em diversos campos de atuação ontem e hoje, dialogando de forma interdisciplinar com as narrativas das mulheres em sua riqueza e diversidade.

Projetos

Questão de fé

Questão norteadora: como respeitar a diversidade de crenças religiosas e filosofias de vida e estimular um diálogo produtivo entre elas?

Semestral | 2 aulas semanais

A origem

Questão norteadora: Como proteger a diversidade de crenças religiosas e filosofias e estimular um diálogo produtivo entre elas?

Semestral | 2 aulas semanais

Wakanda forever

Questão norteadora: todos(as) postaram #vidasnegrasimportam, mas o que fazer efetivamente para combater o racismo?

Semestral | 2 aulas semanais



Cardápio de Unidades Curriculares Matemática

Projetos

Hackeando problemas

Money.com

Disciplina

Mistérios matemáticos

"Olá, mundo!":

programação criativa

Oficina

Divulgação de dados estatísticos

Repensando Moradias

Criando Arte, Calculando Ideias

Núcleo de estudos

Demonstrações na Matemática

Mistérios matemáticos

Disciplina | Semestral
2 aulas semanais



Nessa disciplina, você vivenciará problemas ou situações históricas, que marcaram a nossa sociedade, utilizando a matemática para construir a sua própria versão de como você os resolveria.



"Olá, mundo!" programação criativa

Disciplina | Semestral
2 aulas semanais

Nessa disciplina, você se aprofundará nos conhecimentos de algoritmos e pensamento computacional para desenvolver soluções inovadoras e criativas utilizando linguagens de programação.

Repensando Moradias

Oficina | Semestral
2 aulas semanais

Nessa oficina, estudantes irão conhecer os princípios do design universal e explorar a estrutura de diversos ambientes, identificando suas formas geométricas e outros conhecimentos matemáticos, arquitetônicos e artísticos presentes nas construções para inovar moradias com um olhar mais empático, acessível e inclusivo. Para tanto, mobilizarão recursos da geometria e da álgebra para criar modelos de plantas baixas e maquetes de um projeto residencial, visando ao design universal.



Criando Arte, Calculando Ideias

Oficina | Semestral
2 aulas semanais



Nessa oficina, estudantes serão convidados(as) a realizar diversas conexões entre Matemática e Artes, reconhecendo-as como formas de expressão humana, representação da visão de mundo e atuação sobre a realidade, seja no âmbito pessoal ou coletivo. Para isso, trabalharão com a exploração, a análise e a criação de produções artísticas, utilizando ferramentas matemáticas e/ou representações, buscando materializar e atribuir sentido a conceitos abstratos, expandindo formas de pensamento e o repertório cultural e científico.

Demonstrações na Matemática

Núcleo de estudos | Semestral
2 aulas semanais

Nesse núcleo de estudos, os(as) estudantes investigarão as descobertas no campo da matemática, desde a concepção do número zero até as técnicas de demonstração e representação de teoremas e propriedades, explorando alguns conceitos estruturais e suas aplicações na sociedade, técnicas de demonstração e visualização de propriedades matemáticas para, ao final, propor formas de solucionar os desafios matemáticos atuais.



Projetos

Hackeando problemas

Questão norteadora: como algoritmos podem resolver problemas do dia a dia?

Semestral | 2 aulas semanais

Money.com

Questão norteadora: como ser dono(a) do meu próprio destino financeiro partindo do zero?

Semestral | 2 aulas semanais

Cardápio de Unidades Curriculares Ciências da Natureza

Projetos

Viagens intergalácticas

O design da preservação

Alimente o mundo

Disciplina

Energia sustentável

Biotecnologia

Neurociência

Núcleo de estudos

Ciência na prática

Medicina e Saúde Pública

Oficinas

Bioquímica e análise de alimentos

Energia sustentável

Disciplina | Semestral
2 aulas semanais



Nessa disciplina, você utilizará da ciência, tecnologia, engenharia, matemática e arte para investigar e desenvolver soluções de produção e consumo de energia com baixo impacto ao meio-ambiente.



Biotecnologia

Disciplina | Semestral
2 aulas semanais

Nessa disciplina, você entenderá como a humanidade tem manipulado geneticamente os seres vivos, para criar novas tecnologias, debatendo os impactos sociais e ambientais, a importância dessas tecnologias e os seus possíveis caminhos de evolução.

Ciência na prática

Núcleo de estudos Semestral | 2 aulas semanais

Nesse núcleo de estudos, você vivenciará problemas e situações clássicas e contemporâneas das Ciências da Natureza, para entender as estruturas das leis científicas e como funciona o fazer científico na prática.



Medicina e Saúde Pública

Núcleo de estudos | Semestral 2 aulas semanais

Nesse núcleo de estudos, estudantes conhecerão a importância, a organização e os grandes marcos históricos do Sistema Único de Saúde, assim como os avanços e ações em prevenção, diagnóstico e tratamento de diversas doenças.

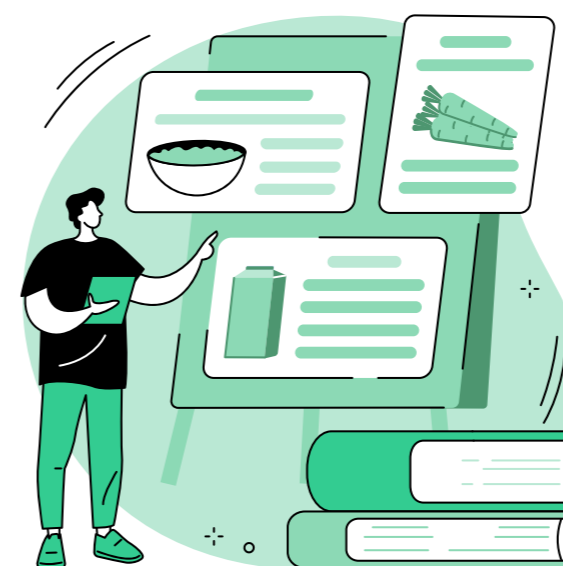


Neurociência

Disciplina | Semestral 2 aulas semanais

Nessa disciplina, estudantes irão compreender, de forma crítica, as relações entre emoções, vícios, condições cognitivas e comportamentos do sistema nervoso, percebendo detalhes antes despercebidos do corpo humano.

Para isso, por meio da investigação científica, estudantes irão analisar a estrutura anatômica e o funcionamento do sistema nervoso – central e periférico – para compreender o sistema sensorial e motor, relacionando-os com os fatores que influenciam o comportamento humano e refletindo sobre suas emoções.



Bioquímica e Análise de Alimentos

Oficina | Semestral 2 aulas semanais

Nessa oficina, estudantes irão explorar diversos métodos de produção e conservação de alimentos, além dos requisitos necessários para comercialização correta, com o intuito de compreender a constituição e as alterações, desejáveis e não desejáveis, sofridas pelos alimentos até o consumo.



Projetos

Viagens intergalácticas

Questão norteadora: quanto a humanidade ainda pode avançar na corrida espacial? Poderemos viajar entre galáxias e habitar outros planetas?

Semestral | 2 aulas semanais

O design da preservação

Questão norteadora: como aplicar os princípios da permacultura para a transformação do ambiente e a conscientização sobre sua preservação?

Semestral | 2 aulas semanais

Alimente o mundo

Questão norteadora: como garantir o acesso da população a três refeições diárias para que todos se alimentem com saúde, segurança alimentar e dignidade?

Semestral | 2 aulas semanais

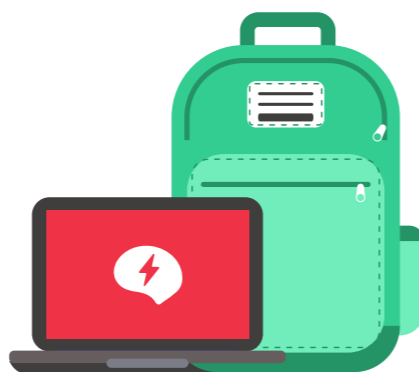


Geekie One para o Ensino Médio de sua escola

O Geekie One tem uma proposta completa para o Novo Ensino Médio de sua escola! Com as propostas de itinerários exclusivos, suporte de consultoria especializada, material didático abundante e a sugestão de carga horária do Geekie One, sua escola conseguirá se adaptar à legislação e às demandas e necessidades do século XXI.

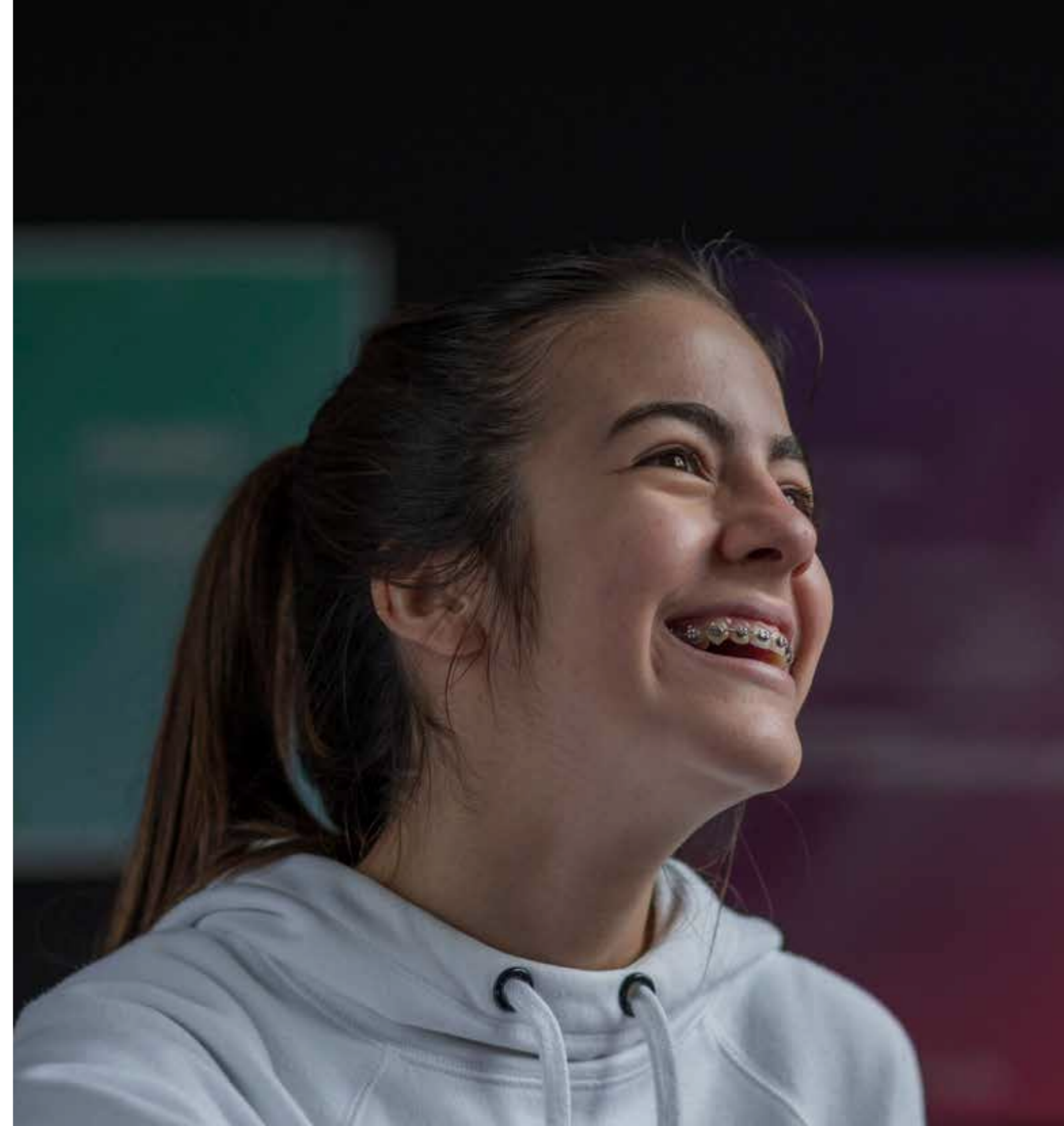
Com o Geekie One, as escolas parceiras têm o apoio de que precisam para implementar com sucesso o Ensino Médio e trazer resultados! Confira os diferenciais:

- Conteúdo digital, flexível e hiperatualizado;
- Conteúdos que oferecem possibilidades e caminhos;
- Apoio formativo para práticas pedagógicas;
- Plataforma inovadora e consultoria próxima;
- Flexibilidade em enturmação;
- Mais preparação para Enem e vestibulares, com planos de estudos personalizados, banco de questões atualizado, Geekie Teste e simulados.



O Geekie One também tem a melhor proposta pedagógica para as mudanças do Enem, pois foi elaborada a partir das habilidades previstas na BNCC e nos Eixos Estruturantes dos Itinerários Formativos. Confira nas páginas 14, 15, 16 e 17 as sugestões de trilhas de Itinerários Formativos, combinando os blocos previstos para o **Enem 2024**.

Para saber mais,
aponte seu celular
para o QR Code e
baixe um infográfico:



Converse com um(a) consultor(a) educacional e saiba como implementar o Novo Ensino Médio Geekie One em sua escola!



Aponte seu celular para o QR Code e peça uma demonstração.



www.geekie.com.br