



ITmedia Inc.

アイティメディア株式会社
事業説明

テクノロジーとメディアで未来へ

テクノロジーがもたらす 社会・産業の無限の発展



インターネットの進化による メディア・マーケティングの革新



企業理念

SoftBank



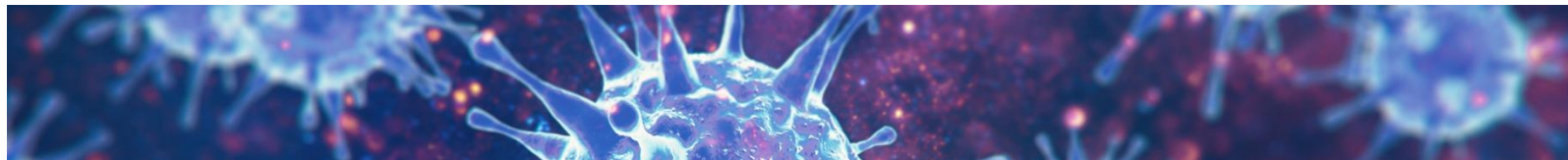
ITmedia Inc.

情報革命で人々を幸せに

メディアの革新を通じて情報革命を実現し、
社会に貢献する

believe in technology


新型コロナウイルスのパンデミックは“きっかけ”



社会のデジタルシフト マーケティングのデジタルシフト



当社の存在意義が拡大



**優れたコンテンツと
データの質・量**



**デジタルならではの
多様な収益モデル**

リードジェン事業

リードジェン



デジタル
イベント



メディア広告事業

コンテンツ
マーケティング



高ターゲティング
広告



運用型広告



開拓中

レビュー
マーケティング



データ
ドリブン



データプラットフォーム



IT・ビジネス領域



産業テクノロジー領域



コンシューマー領域



リードジェン事業

メディア広告事業

開拓中

デジタルならではの多様な収益モデル

リードジェン

イベント

マーケティング

広告

マーケティング

データドリブン



優れたデータプラットフォーム



IT・ビジネス領域



産業テクノロジー領域



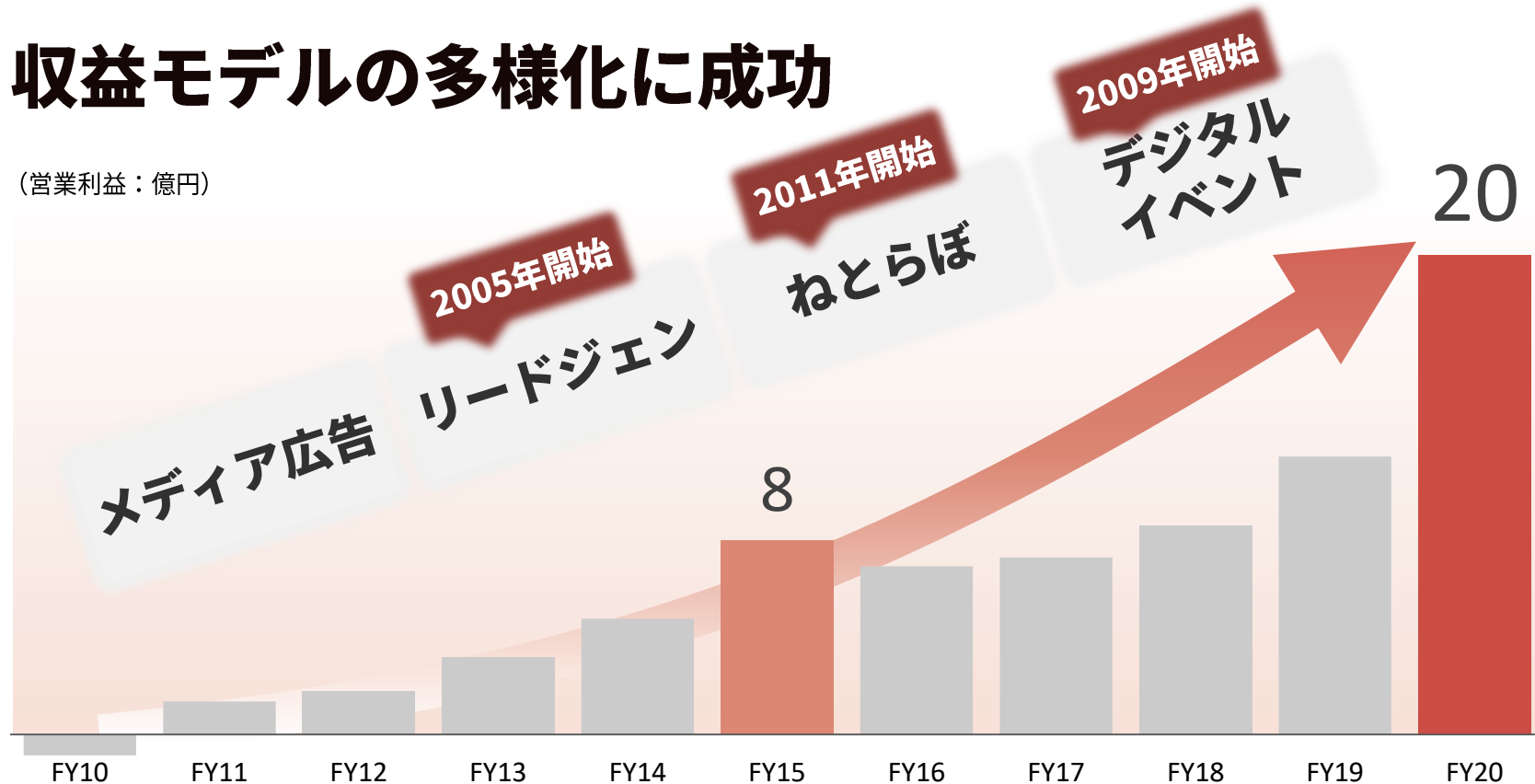
コンシューマー領域

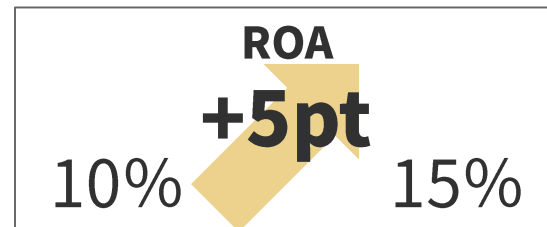
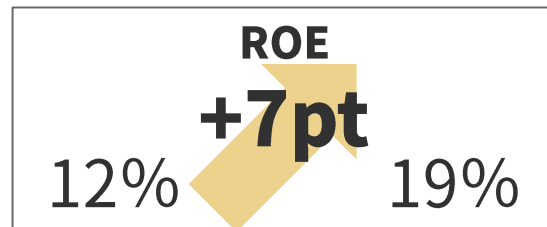
クラウドメディア資産



収益モデルの多様化に成功

(営業利益：億円)





デジタルマーケティング
の巨大トレンド

確立済の収益モデル
さらなるモデル開発

データプラットフォーム

テクノロジー市場の
継続的拡大

コンテンツの強化
メディア領域の拡大
優良データの獲得



テクノロジーは社会・産業を革新し続ける



不可逆なトレンド

B2Bマーケティング
デジタル化

リードジェン



M&Aやシステム刷新に
より競争力強化

セミナー・イベント
デジタル化

デジタル
イベント



2009年から先行
メディア群で差別化

スマート&ソーシャル
運用型広告市場拡大


運用型広告




ねとらぼ

月間3億PVを超える
巨大メディア

確立済の収益モデル



**コンテンツの強化
領域拡大
優良データの獲得**



**さらなる
収益モデルの開発**

キーワードはデータの獲得と活用

メディア・コンテンツの強化



AI・RPA領域の
会員制メディアを買収
会員データを獲得
(4万人)



アンケートを介した
ユーザー参加型メディア
巨大メディアねとらぼの
読者基盤を活用



ねとらぼノウハウの横展開
高単価領域への拡張

収益モデルの開発

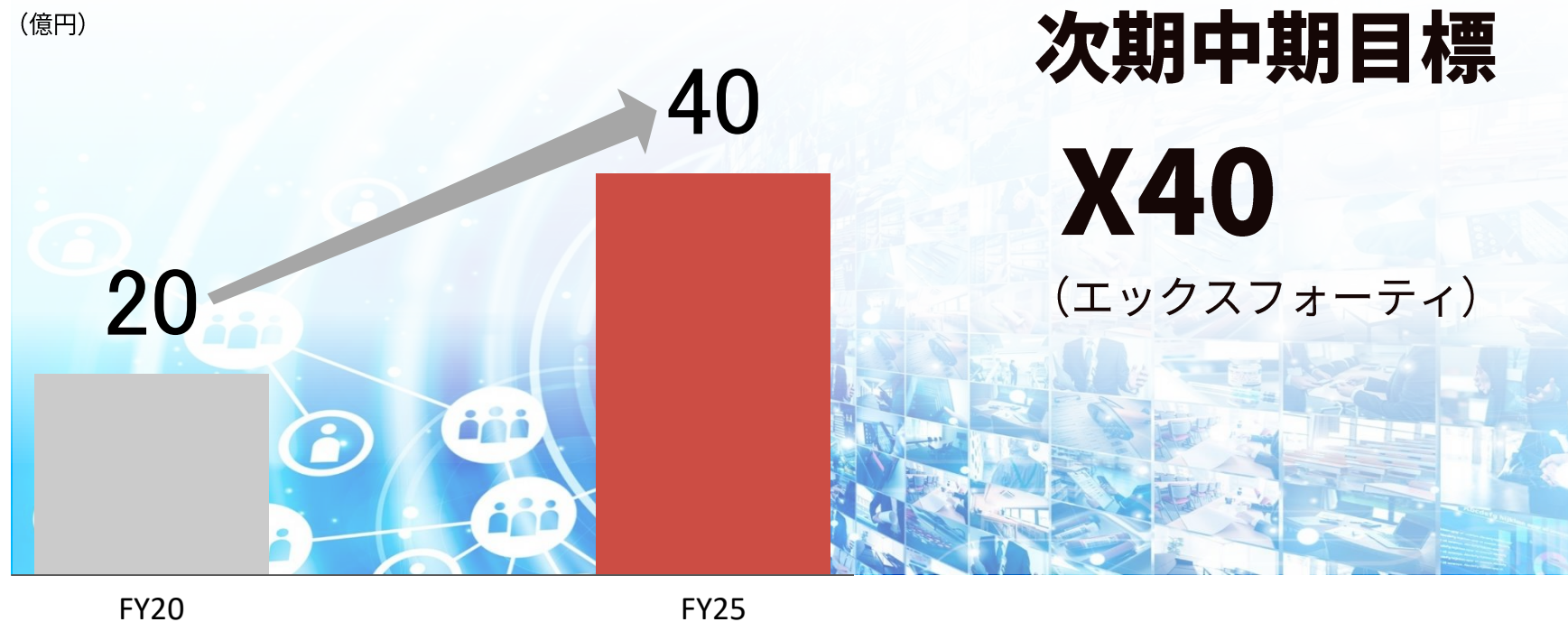


メディアデータを活用
ABM等、米国トレンド
モデルを導入



FY25 営業利益 40億円

(億円)



次期中期目標

X40

(エックスフォーティ)

FY20

FY25

