

取り付けガイド

Crucial® mSATA Solid State Drive

必要なもの

- Crucial® mSATA SSD
- 非磁性ドライバー
- SSDを取り付けるシステムの取扱説明書

特記事項

Crucial mSATAを主記憶装置としてお使いになる場合は、データ移行(クローン作成) ソフトウェアを使って、古いファイルを既存ディスクから新しいCrucial mSATA SSDへ移行することを推奨します。データ移行ソフトウェアは第三者ベンダー各社よりお求めいただけます。

取り付け方法 (デスクトップおよびラップトップコンピュータ)

1. 静電気の発生しない作業場所を確保して作業してください。プラスチック製の袋やシートなどを作業場所から取り除きます。
2. システムをシャットダウンし、電源が完全に落ちたことを確認します。デスクトップコンピュータでは、コンピュータから電源コードを抜きます。ラップトップコンピュータの場合は、電源コードを抜き、さらにバッテリーを外してください。
3. 電源ボタンを押して、残留電力を放電します。
4. デスクトップコンピュータの場合は、カバーを外します。外し方についてはお使いのコンピュータの取扱説明書を参照してください。ラップトップコンピュータの場合は、取扱説明書を参照して記憶装置の位置と安全な取り外し方を確認してください。通常ラップトップでは、ケースの後ろ側を開けることになります。
5. 取り付け時の静電気による記憶装置や部品の損傷を防ぐため、mSATAドライブの取り扱いや取り付けの前に、コンピュータ内部の塗装されていない金属部分に触れてください。コンピュータ内部の塗装されていない金属部分に触れるまでは、mSATAドライブに直接触れないでください。
注意: mSATAドライブを取り扱う際は、イラストのように親指と人差し指でドライブの縁を持つようにしてください。
6. マザーボードのmSATAソケットの位置を特定します (正確な位置については、コンピュータの取扱説明書を参照してください)。
7. このガイドのイラストに従って、Crucial mSATA SSDをmSATAソケットに差し込みます。mSATA SSDのノッチとmSATAソケットのノッチを合わせた後、図のように差し込みます。
8. マザーボードにネジが付いている場合は、mSATAドライブをネジで固定します (図1参照)。ドライブをしっかりと固定する方法については、取扱説明書やシステムメーカーの個別情報を参照してください。クリップを使用して固定するmSATAソケット (図2参照) の場合は、コンピュータの取扱説明書を参照してください。
9. mSATAドライブをしっかりと固定したら、システムを元通りに組み立てて、電源コードやバッテリーを接続します。これで取り付けは完了です。

図1: ネジによる取り付け

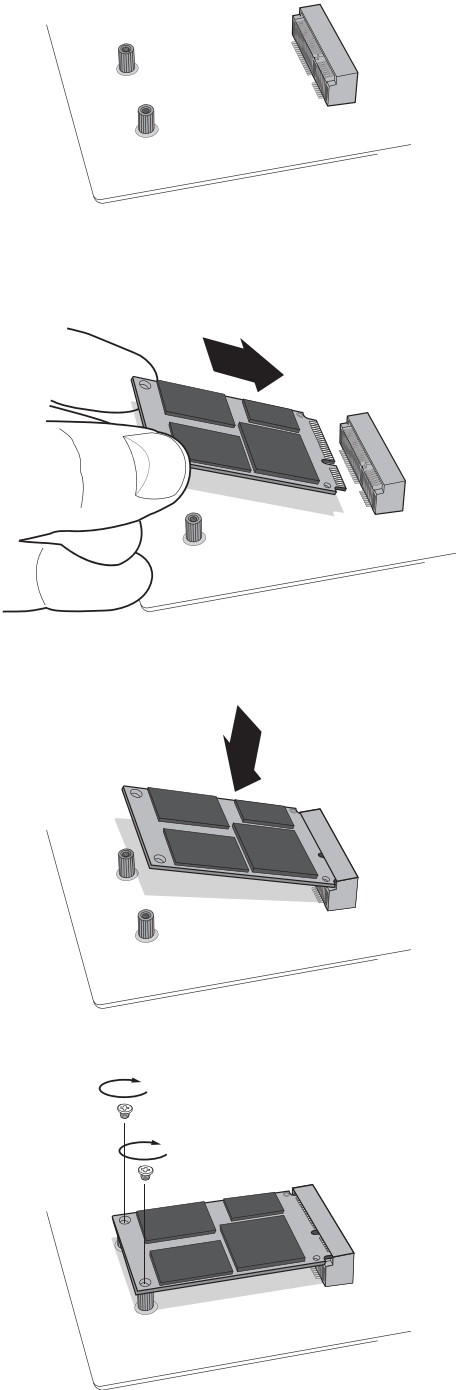
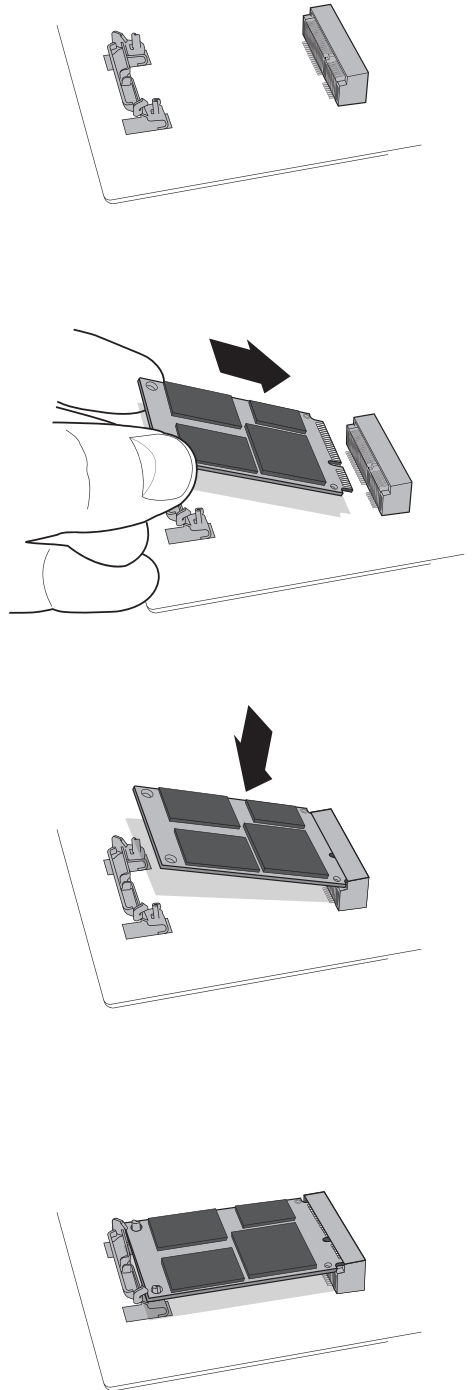


図2: クリップによる取り付け



トラブルシューティング

mSATA SSDがmSATAソケットに入らないぴったり合わない場合は、余分な力を加えたりソケットに無理やり入れようとしたりせず、ドライブを差し込もうとしているソケットがmSATAソケットに間違いないことを再度確認してください（mSATAソケットは他のソケットと似通っていますが、取扱説明書にはその位置が明示されています）。それでもCrucial mSATA SSDがソケットに合わない場合は、Crucialテクニカルサポートにお問い合わせください。

取り付け完了後にシステムが立ち上がらない場合は、コンピュータ内部のすべての接続とケーブルを確認してください。ありがちなのは、取り付けの際にケーブルに何か当たってコネクタから外れ、ハードディスク等のデバイスが動作しなくなることです。すべての接続を確認してもシステムが立ち上がらない場合は、Crucialテクニカルサポートにお問い合わせください。

取り付け後にシステムを再度立ち上げた時、コンフィギュレーション設定更新の指示メッセージが表示されることがあります。この更新方法についてはお使いのコンピュータの取扱説明書を参照してください。それでもご不明の場合は、Crucialテクニカルサポートにお問い合わせください。

立ち上げ時にmSATAドライブがシステムのBIOSに認識されない場合は、コンピュータをシャットダウンしてドライブを再度取り付けてください（mSATAソケットからドライブを取り外し、上記の取り付け手順に従って再度しっかりと取り付けてください）。再度取り付けた後にコンピュータの電源を入れるとBIOSがドライブを認識するはずですが、それでも認識されない場合は、Crucialテクニカルサポートにお問い合わせください。

カスタマーサービスとテクニカルサポート

テクニカルサポート、カスタマーサービスまたは返品については、次のうちご都合の良い窓口へお問い合わせください。

北米および南米

Email: crucsupport@micron.com

お電話:(208) 363-5790

フリーダイヤル:1 (800) 336-8915 (米国とカナダのみ)

欧州

Email: crucialeusupport@micron.com

お電話:+44 (0) 1355 586100

フリーダイヤル:0800 013 0330 (英国のみ)

お電話:+44 (0) 1355 586083 (フランスのみ)

フリーダイヤル:0805 10 29 63 (フランスのみ)

アジア、オーストラリアおよびニュージーランド

Email: asiacrucialsupport@micron.com

お電話:(65) 6278-2425

フリーダイヤル:1 (800) 142982 (オーストラリアとニュージーランドのみ)

www.crucial.com/support/ssd

©2013 Micron Technology, Inc. All rights reserved. 情報は予告なく変更されることがあります。“Crucial”およびCrucialのロゴはMicron Technology, Inc.の商標または登録商標です。他の商標およびサービスマークはすべて、それぞれの所有者に帰属します。製品および仕様は予告なく変更されることがあります。本書の作成にあたっては細心の注意を払っておりますが、Crucialおよびマイクロンテクノロジーは、本書の記述ならびに写真の誤りおよび脱落についての責任を負いかねますのでご了承ください