

**Benvenuto. Stai guardando Apple TV.**

Questo manuale contiene tutte le informazioni  
necessarie per la configurazione, stando  
comodamente seduto sul divano di casa tua.

# Indice.



## 1. Connetti

- 7 Contenuto della confezione
- 7 Requisiti necessari
- 9 Panoramica su Apple TV
- 12 Configurare Apple TV

## 2. Configura

- 18 Configurare il network
- 19 Collegare iTunes





### 3. Pronto, imposta, guarda

- 22 Utilizzare Apple Remote
- 23 Funzioni di base del telecomando
- 24 Abbinare Apple TV con un telecomando
- 24 Annullare l'abbinamento di Apple TV con un telecomando
- 25 Cambiare la batteria del telecomando
- 26 Noleggiare filmati

### 4. Problemi? Nessun problema

- 28 Risolvere i problemi tecnici
- 33 Spia di stato
- 34 Servizio e supporto
- 35 Numero di serie
- 35 Pulizia e manutenzione





1

Connetti.

[www.apple.com/it/support/appletv](http://www.apple.com/it/support/appletv)

Con Apple TV, puoi noleggiare filmati ad alta definizione o acquistare spettacoli TV, musica e videoclip da iTunes Store oppure guardare podcast e video YouTube—e tutto questo senza alzarti dal divano di casa tua. Puoi goderti foto digitali ad alta definizione della tua galleria web .Mac, di Flickr, del tuo Mac o del tuo PC. Inoltre, puoi apprezzare in qualsiasi momento il tuo contenuto preferito da Mac o da PC.

Per iniziare, utilizza le informazioni contenute in questo capitolo.



Per informazioni su	Consulta
Requisiti necessari per iniziare	"Requisiti necessari" a pagina 7
Impostare	"Configurare Apple TV" a pagina 12
Impostare la connessione network	"Configura." a pagina 17
Utilizzare Apple Remote	"Pronto, imposta, guarda." a pagina 21
Risolvere i problemi tecnici di Apple TV	"Problemi? Nessun problema." a pagina 27
Garanzia e sicurezza Apple TV	Opuscolo <i>Apple TV Importanti informazioni sul prodotto</i>

## Contenuto della confezione



Cavo di alimentazione AC



Telecomando Apple Remote

**Nota:** il tuo cavo di alimentazione potrebbe apparire diverso da quello qui rappresentato.

## Requisiti necessari

Per iniziare a utilizzare Apple TV, è necessario:

### Un televisore a schermo panoramico.

Un televisore a schermo panoramico, a definizione migliorata (ED) o ad alta definizione (HD) in grado di supportare almeno una delle seguenti risoluzioni:

- 1080p
- 1080i

- 720p
- 576p
- 480p

## Cavi

- Un cavo HDMI oppure
- Cavi video component, con cavi audio analogico o un cavo audio ottico.

## Network

- Un network cablato o wireless.
- Una connessione Internet a banda larga (DSL, cavo, LAN).
- La password per il network wireless (se la utilizzi).

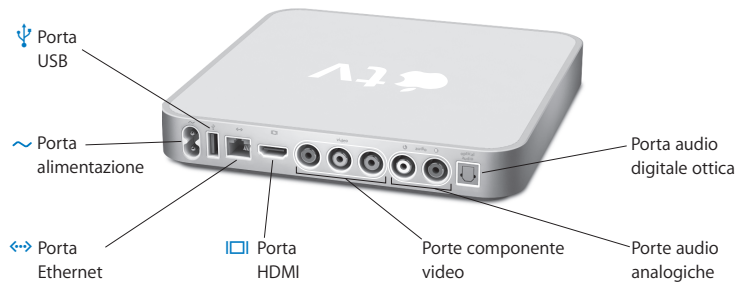
## Computer e software

Per riprodurre contenuti Mac o PC su Apple TV, il computer deve rispettare i seguenti requisiti di sistema:

- Un computer Mac con Mac OS X v10.3.9 o v10.4.7 o versione successiva.
- Un computer PC con Windows XP Home o Professional (SP2) oppure Windows Vista edizione a 32 bit.
- iTunes 7.6 o versione successiva.
- Un account iTunes Store.



## Panoramica su Apple TV



---

**Ricevitore IR**

Utilizzalo con il telecomando Apple Remote incluso per controllare Apple TV.

---

**Spia di stato**

L'indicatore luminoso di stato lampeggia in giallo quando Apple TV si avvia. Quando Apple TV è acceso, l'indicatore luminoso di stato è sempre di colore bianco. Per ulteriori informazioni sulla spia di stato, consulta "Spia di stato" a pagina 33.

---

**Porta USB**

Per manutenzione e diagnostica.

---

**Porta alimentazione**

Collega il cavo di alimentazione AC fornito con Apple TV.

---

**Porta Ethernet**

Se ti colleghi al network utilizzando Ethernet, collega un cavo Ethernet.

---

**Porta HDMI**

Collega Apple TV a un televisore a schermo panoramico dotato di una porta HDMI utilizzando un cavo HDMI o a una porta DVI utilizzando un cavo da HDMI a DVI.

---

---

**Porte del componente video**

Collega Apple TV a un televisore a schermo panoramico dotato delle porte video component (Y, Pb e Pr) utilizzando un cavo video component con i connettori verde, blu e rosso.

---

**Porte audio analogiche**

Collega Apple TV a un televisore a schermo panoramico o a un ricevitore home theater dotato di porte audio analogiche (rossa e bianca), utilizzando un cavo audio analogico.

---

**Porta audio digitale ottica**

Collega Apple TV a un ricevitore home theater dotato di una porta audio digitale ottica, utilizzando un cavo audio digitale ottico (chiamato anche S/PDIF o TOSLINK).

**Wi-Fi/AirPort wireless integrato**

Collega Apple TV al network wireless.

---

## Configurare Apple TV

Apple TV si collega al televisore tramite una porta HDMI che fornisce audio e video al televisore oppure tramite porte video component e audio. Prima di iniziare la configurazione, verifica che le porte sul retro del televisore siano dotate dei cavi necessari.

### Per iniziare:

- Collega i cavi audio e video a Apple TV e al televisore a schermo panoramico.
- Collega Apple TV al network Ethernet o wireless.
- Per riprodurre contenuti del computer su Apple TV, installa sul computer l'ultima versione disponibile di iTunes.

### Puoi collegare Apple TV a un televisore a schermo panoramico che dispone di:

- Una porta HDMI, utilizzando un cavo HDMI per video e audio.
- Porte video component (Y, Pb e Pr) utilizzando un cavo video component con connettori verde, blu e rosso e un cavo audio.

Inoltre, puoi collegare Apple TV a un ricevitore home theater o a un televisore dotato di una porta DVI utilizzando un cavo da HDMI a DVI per il video e un cavo audio.

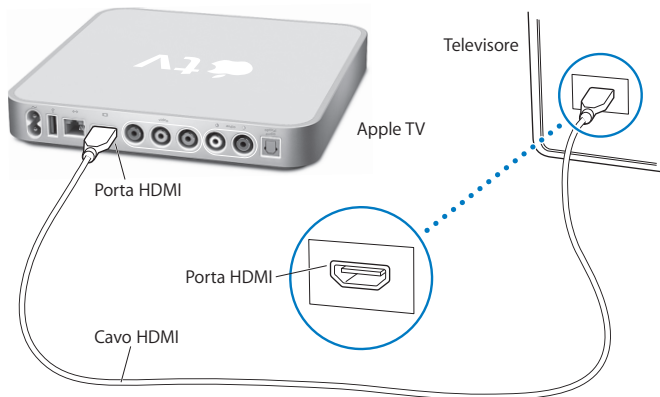
**Importante:** prima di collegare Apple TV a una presa di corrente, leggi attentamente tutte le istruzioni sull'installazione che seguono e le informazioni sulla sicurezza contenute nell'opuscolo *Importanti informazioni sul prodotto* fornito con il prodotto.

## Passo 1: Collegare i cavi

Scegli la configurazione adatta alle porte presenti sul televisore o sul ricevitore.

**Per collegare un televisore a schermo panoramico con una porta HDMI:**

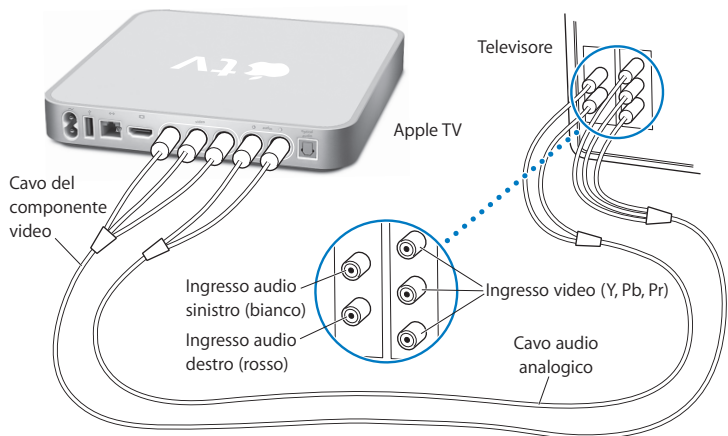
- 1 Collega una delle estremità di un cavo HDMI al televisore.
- 2 Collega l'altra estremità al retro di Apple TV.



Se la porta HDMI del televisore viene utilizzata da un altro dispositivo o se il televisore non dispone di una porta HDMI, puoi collegarti a Apple TV utilizzando video e audio component.

**Per collegare un televisore a schermo panoramico dotato di porte del componente video e porte audio analogiche:**

- 1 Collega i connettori verde, blu e rosso su una delle estremità del cavo video componente alle porte Y, Pb e Pr sul televisore e i connettori sull'altra estremità a Apple TV.
- 2 Collega un cavo audio analogico, con i connettori rosso e bianco, tra Apple TV e il televisore.



**Nota:** la funzionalità 802.11 Wi-Fi integrata consente di collegare Apple TV al network wireless. Se stai utilizzando un network Ethernet, collega Apple TV al network utilizzando un cavo Ethernet (venduto separatamente).

## Passo 2: Collegare il cavo di alimentazione

Collega una delle estremità del cavo di alimentazione sul retro di Apple TV e l'altra estremità alla presa di corrente.



**Importante:** non posizionare alcun oggetto su Apple TV. Perché ciò potrebbe causare interferenze con il segnale wireless.

## Passo 3: Accendi il televisore e seleziona l'ingresso

La prima volta che utilizzi Apple TV, verrai guidato attraverso una serie di passaggi tra cui la scelta della lingua, la selezione del network, la configurazione di Apple TV per il funzionamento nel network (se necessario) e il collegamento a iTunes. Consulta il Capitolo 2, "Configura." a pagina 17.

**Nota:** se la prima volta che utilizzi Apple TV viene visualizzato uno schermo nero, assicurati che l'ingresso selezionato su Apple TV corrisponda all'ingresso al quale hai collegato i cavi del televisore o del ricevitore. Se l'ingresso corrisponde, potresti dover selezionare una risoluzione di schermo supportata dal tuo televisore. Per informazioni relative agli ingressi, consulta "Problemi? Nessun problema." a pagina 27 e la documentazione fornita con il televisore.



# 2

Configura.

[www.apple.com/it/support/appletv](http://www.apple.com/it/support/appletv)

Apple TV ti aiuta a selezionare e configurare la connessione del network wireless e, se desideri vedere o ascoltare contenuti della libreria iTunes, ti aiuta a collegarti a iTunes sul tuo computer.

## Configurare il network

Tieni a portata di mano la password del network (se la utilizzi) e il telecomando Apple Remote per configurare Apple TV. Assicurati che non ci siano ostacoli tra il telecomando e Apple TV. Consulta “Pronto, imposta, guarda.” a pagina 21 per informazioni sull’utilizzo del telecomando. Se ti colleghi:

- Utilizzando un network Ethernet cablato, Apple TV rileva automaticamente il network.
- Utilizzando un network wireless, Apple TV ti aiuta a selezionare e configurare la connessione network.

## Collegare il network wireless

Apple TV ti aiuterà a connetterti al network wireless. Se utilizzi una password per accedere al network, tieni la password a portata di mano. Utilizza il telecomando Apple Remote per:

- Selezionare il network dall’elenco o inserire il nome del network (se il network è nascosto).
- Inserire la password (se la utilizzi).
- Inserire indirizzo IP, maschera di sottorete, router e indirizzo DNS (se stai configurando il network manualmente).

Se non ti connetti utilizzando DHCP, potresti dover inserire l’indirizzo IP, la maschera di sottorete, il router e gli indirizzi DNS.

Per completare la connessione network, segui le istruzioni su schermo.

## Collegare iTunes

Per accedere ai contenuti della libreria iTunes su Apple TV, devi installare iTunes 7.6 o versione successiva sul computer. Consulta “Computer e software” a pagina 8 per un elenco completo dei requisiti di sistema.

## Aggiornamento del software iTunes

Puoi effettuare il download dell’ultima versione di iTunes presso il sito web [www.apple.com/it/itunes/download](http://www.apple.com/it/itunes/download).

*Su un Mac*, puoi anche utilizzare Aggiornamento Software per aggiornare iTunes con l’ultimo software. Per utilizzare Aggiornamento Software, scegli Apple (🍏) > Aggiornamento Software.

Per utilizzare iTunes 7.6 su Mac, devi aggiornare il software di sistema con Mac OS v10.3.9, v10.4.7 o versione successiva e QuickTime 7.4.

*Su un computer Windows*, puoi anche andare all’Aiuto iTunes per effettuare l’aggiornamento all’ultima versione di iTunes. Apri iTunes, quindi scegli Aiuto > Verifica aggiornamenti.

Per utilizzare iTunes 7.6 su un computer Windows, devi utilizzare Windows XP o versione successiva.

## Abbinamento con iTunes

Dopo avere configurato la connessione network, lo schermo del televisore visualizza un codice di accesso a cinque cifre, che devi inserire in iTunes per eseguire la sincronizzazione o lo streaming del contenuto dal computer su Apple TV.

### Per configurare Apple TV con la libreria iTunes:

- 1 Apri iTunes sul computer.
- 2 Seleziona l'icona Apple TV usando l'opzione "Fai clic per configurare" relativa a Apple TV, nell'elenco Dispositivi.
- 3 Inserisci il codice di accesso a 5 cifre che hai annotato dallo schermo del televisore.

Dopo avere inserito il codice di accesso, puoi assegnare un nome a Apple TV e configurare iTunes per gestire il contenuto.

Per ulteriori informazioni su iTunes, apri iTunes e scegli Aiuto > Aiuto iTunes.

# 3

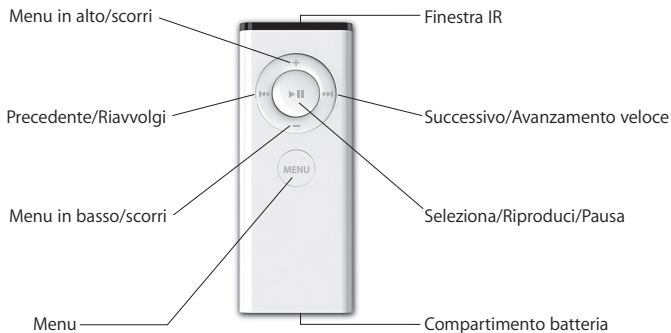
**Pronto, imposta, guarda.**

[www.apple.com/it/support/appletv](http://www.apple.com/it/support/appletv)

Leggi questo capitolo per informazioni su come abbinare e utilizzare il telecomando con Apple TV.

## Utilizzare Apple Remote

Utilizza il telecomando Apple Remote per controllare le impostazioni di Apple TV e navigare nei contenuti. Assicurati che non ci siano ostacoli tra il telecomando e Apple TV.



## Funzioni di base del telecomando

Di seguito verrà fornita una descrizione delle funzioni di base del telecomando Apple Remote.

Per	Esegui questa operazione
Spostarsi all'interno delle opzioni del menu	Premi <b>+</b> o <b>-</b>
Selezionare una opzione da un menu	Premi <b>▶</b>
Ritornare a un menu precedente	Premi <b>MENU</b>
Ritornare al menu principale	Premi e mantieni premuto <b>MENU</b>
Mettere Apple TV in modalità standby	Premi e tieni premuto <b>▶</b> per circa 6 secondi
Riavviare Apple TV	Premi e tieni premuto <b>MENU</b> e <b>-</b> per circa 6 secondi
Abbinare Apple TV e un telecomando	Premi e tieni premuto <b>MENU</b> e <b>▶▶</b> per circa 6 secondi

**Nota:** la combinazione **+** e **-** sul telecomando Apple Remote non consente di controllare il volume del televisore o del ricevitore. Per regolare il volume, utilizza il telecomando fornito con il televisore o con il ricevitore.


## Abbinare Apple TV con un telecomando

Il telecomando Apple Remote funziona con il ricevitore IR integrato di Apple TV. Puoi impostare Apple TV affinché funzioni solo con il telecomando incluso, abbinando Apple TV e il telecomando.

**Per abbinare Apple TV con il telecomando incluso:**

- 1 Scegli Impostazioni dal menu principale di Apple TV.
- 2 Scegli Abbinamento telecomando.

Inoltre, puoi premere e tenere premuto **MENU** e **▶▶** per 6 secondi per abbinare Apple TV e il telecomando.

Quando hai abbinato il telecomando Apple Remote, Apple TV visualizza un simbolo raffigurante l'anello di una catena () sopra l'immagine di un telecomando. In questo modo, Apple TV funziona solo con il telecomando abbinato.

## Annullare l'abbinamento di Apple TV con un telecomando

Se perdi il telecomando Apple Remote che avevi abbinato con Apple TV, puoi utilizzare qualsiasi telecomando Apple Remote per annullare l'abbinamento tra Apple TV e il telecomando perso, premendo e tenendo premuto **MENU** e **◀◀** per 6 secondi. Puoi anche eseguire i seguenti passi.

**Per annullare l'abbinamento tra Apple TV e un telecomando abbinato in precedenza:**

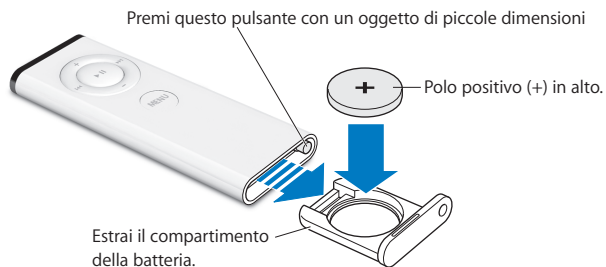
- 1 Scegli Impostazioni dal menu principale di Apple TV.
- 2 Scegli Annulla abbinamento.



Quando hai annullato l'abbinamento con il telecomando perso, Apple TV visualizza un simbolo raffigurante l'anello di una catena spezzato (⌓) sopra l'immagine di un telecomando. Ora, puoi abbinare Apple TV con un nuovo telecomando Apple Remote.

## Cambiare la batteria del telecomando

Se la carica della batteria del telecomando Apple Remote è bassa, Apple TV visualizza l'immagine di un telecomando e un simbolo di avvertimento (⚠). Sostituisci la batteria con una batteria CR2032.



### Per sostituire la batteria:

- 1 Apri l'alloggiamento della batteria premendo il pulsante con un piccolo oggetto fino a quando l'alloggiamento non viene parzialmente espulso.
- 2 Estrai la batteria dall'alloggiamento e rimuovi la batteria.
- 3 Inserisci la batteria sostitutiva con il simbolo positivo (+) rivolto verso l'alto.
- 4 Reinserisci l'alloggiamento della batteria nel telecomando.

- 5 Lo smaltimento delle batterie usate deve essere conforme alle leggi e alle normative locali in materia di ambiente.

## Noleggiate filmati

Puoi noleggiare sia filmati a definizione standard con audio stereo che filmati ad alta definizione con audio Dolby Digital 5.1 surround direttamente da Apple TV. Quando noleggi un filmato, disponi di 30 giorni per iniziare a guardarlo. Dal momento in cui premi Play, disponi di 24 ore per terminarne la riproduzione prima che scada.

Il menu "Filmati noleggiati" mostra la data di scadenza del filmato noleggiato. Quando scade un filmato, viene eliminato automaticamente per risparmiare spazio di archiviazione su Apple TV.

**Nota:** il servizio di noleggio dei filmati è disponibile solo in alcune zone.

# 4

**Problemi? Nessun  
problema.**

[www.apple.com/it/support/appletv](http://www.apple.com/it/support/appletv)

La maggior parte dei problemi con Apple TV può essere risolta rapidamente seguendo i consigli contenuti in questo capitolo. Per ulteriori suggerimenti e informazioni sulla risoluzione dei problemi tecnici, visita la pagina del supporto Apple TV all'indirizzo [www.apple.com/it/support/appletv](http://www.apple.com/it/support/appletv).

## Risolvere i problemi tecnici

Se si verifica un problema con Apple TV, di solito esiste una soluzione rapida e semplice. In primo luogo, assicurati che:

- I cavi audio e video tra Apple TV e il televisore siano stati inseriti correttamente.
- I cavi di alimentazione di Apple TV e del televisore siano collegati correttamente alla fonte di alimentazione.
- Il televisore sia acceso e collegato con l'ingresso corretto.
- Apple TV sia connessa al network. Vai al menu Impostazioni su Apple TV, seleziona Network e verifica se Apple TV è dotata di un indirizzo IP.
- Le connessioni network e Internet siano attive e funzionino correttamente.

Se il problema persiste, prova a reinizializzare l'apparecchiatura scollegando Apple TV, il televisore, l'attrezzatura per il networking wireless o la base AirPort e il router, dalla presa di corrente. Attendi 30 secondi quindi ricollega tutti i cavi.

### Se il telecomando non funziona

- Se hai abbinato Apple TV e un telecomando Apple Remote, assicurati di utilizzare il telecomando abbinato.
  - Se stai utilizzando il telecomando abbinato e l'indicatore luminoso di stato di Apple TV lampeggia in bianco quando premi i pulsanti sul telecomando, il problema non riguarda il telecomando. Consulta "Se puoi vedere un'immagine ma Apple TV non risponde" a pagina 31.
  - Se stai utilizzando un telecomando non abbinato, l'indicatore luminoso di stato di Apple TV lampeggia in giallo.
- Se hai abbinato Apple TV a un telecomando Apple Remote che non riesci a trovare, imposta Apple TV affinché funzioni con qualsiasi telecomando premendo e tenendo premuto **MENU** e **⏪** per 6 secondi.
- Punta il telecomando direttamente su Apple TV.
- Assicurati che il ricevitore IR sulla parte frontale di Apple TV non sia bloccato.
- Se Apple TV visualizza l'immagine di un telecomando e un simbolo di avvertimento ( $\triangle$ ), significa che devi sostituire la batteria del telecomando. Consulta "Cambiare la batteria del telecomando" a pagina 25.

### Se Apple TV non riesce ad accedere al network

- Verifica l'indirizzo IP utilizzato da Apple TV. Se inizia con 169.x.x.x, significa che il router o la base potrebbe non essere configurato correttamente. Verifica se l'accesso DHCP è disponibile oppure configura Apple TV con un indirizzo IP manuale.
- Verifica la presenza di eventuali ostacoli e cambia la posizione della base o di Apple TV.
- Se sul network è attiva la funzione sicurezza, disattivala temporaneamente sulla base e prova a collegarti nuovamente.

- Apple TV non è in grado di collegarsi a un network wireless che utilizza nome o password contenenti caratteri ASCII alti (estesi) o caratteri a doppio byte (Unicode) quale giapponese, coreano o cinese.
- Se sul network è attiva la funzione sicurezza, assicurati di aver inserito la password correttamente.

### **Se lo schermo del televisore appare nero o disturbato**

- Assicurati di utilizzare i cavi video corretti e che i cavi siano collegati fermamente a Apple TV e al televisore.
- Assicurati che le impostazioni di ingresso selezionate sul televisore corrispondano all'ingresso a cui sono collegati i cavi video. Per ulteriori informazioni, consulta la documentazione fornita con il tuo televisore.

Se lo schermo del televisore appare ancora disturbato o nero, potresti dover selezionare una modalità video supportata dal televisore.

#### **Per selezionare una modalità video:**

- 1 Premi e mantieni premuti entrambi i pulsanti **MENU** e **+** sul telecomando Apple Remote per circa 6 secondi.
- 2 Premi **+** o **-** sul telecomando Apple Remote per cambiare la risoluzione dello schermo.
- 3 Quando Apple TV raggiunge una risoluzione accettabile e sullo schermo del televisore appare l'opzione "Se vedi il logo Apple, seleziona OK", premi **▶**.

### **Se puoi vedere un'immagine ma Apple TV non risponde**

- Premi e tieni premuto **MENU** sul telecomando Apple Remote per tornare al menu principale di Apple TV.
- Assicurati che il televisore sia acceso e funzionante correttamente. Per ulteriori informazioni, consulta la documentazione fornita con il tuo televisore.
- Se hai abbinato Apple TV e un telecomando Apple Remote, assicurati di utilizzare il telecomando abbinato. Consulta "Abbinare Apple TV con un telecomando" a pagina 24.
- Reinizializza Apple TV scollegandola dalla presa e attendendo cinque secondi prima di ricollegarla. Inoltre, puoi premere e tenere premuti entrambi i pulsanti **MENU** e **–** sul telecomando Apple Remote per circa 6 secondi per reinizializzare Apple TV. I filmati e altri contenuti resteranno su Apple TV.

### **Se Apple TV non risponde, prova a ripristinare le impostazioni di fabbrica originali**

- Premi e mantieni premuto sia **MENU** che **–** sul telecomando Apple Remote per 6 secondi o finché la spia di stato non lampeggia in giallo.
- Scegli un lingua.
- Scegli Ripristina iniziali.

Durante il ripristino delle impostazioni di fabbrica, potrebbe comparire per un qualche istante la barra di stato (un ingranaggio girevole).

- Se il network non utilizza DHCP, scegli "Configura TCP/IP" e inserisci la configurazione TCP/IP.

- Se Apple TV non appare nell'elenco Sorgente di iTunes, visita la pagina del supporto Apple TV per ulteriori informazioni:

[www.apple.com/it/support/appletv](http://www.apple.com/it/support/appletv)

### **Se l'audio non funziona**

- Se Apple TV è collegato a un ricevitore, assicurati che il ricevitore sia acceso.
- Assicurati che l'impostazione di ingresso selezionata sul ricevitore corrisponda all'ingresso a cui hai collegato i cavi. Per ulteriori informazioni, consulta la documentazione fornita con il tuo ricevitore.
- Assicurati che il volume del televisore o del ricevitore siano attivi e non in modalità mute.
- Assicurati di utilizzare il cavo audio corretto (consulta pagina 13) e che il cavo sia collegato fermamente a Apple TV e al televisore.
- Se stai utilizzando la porta HDMI sul televisore e su Apple TV, assicurati che il televisore supporti l'audio tramite la porta HDMI. Le porte HDMI su alcuni vecchi televisori supportano solo il video.

### **Se Apple TV non appare in iTunes**

- Assicurati che Apple TV sia acceso e connesso al network. Vai al menu Impostazioni su Apple TV, seleziona Network e verifica se Apple TV è dotata di un indirizzo IP.
- Scegli Preferenze in iTunes, fai clic su Apple TV e assicurati che sia selezionata l'opzione "Cerca Apple TV".
- Se il firewall è attivato (nel pannello Condivisione delle Preferenze di Sistema), assicurati che sia selezionata l'opzione "Condivisione Apple TV" per consentire ai contenuti di passare attraverso il firewall.



**Se nell'elenco Dispositivi vengono visualizzati periodicamente altri dispositivi Apple TV**

- Questo significa che iTunes ha rilevato altri dispositivi Apple TV sul network. Per impedire questa funzione, scegli Preferenze in iTunes, fai clic su Apple TV e assicurati che non sia selezionato "Cerca Apple TV".

**Se Apple TV non riproduce gli album di foto o le presentazioni**

- Accertati di avere foto nella tua libreria fotografica sul computer.

## Spia di stato

Apple TV è dotato di un indicatore luminoso di stato sul pannello frontale che indica lo stato del dispositivo.

Se Apple TV	La spia di stato
è acceso	è bianca e fissa
è spento o in standby	è spenta
si sta avviando	lampeggia in giallo
accetta un comando dal telecomando	è bianca e lampeggiante
rifiuta un comando dal telecomando (hai abbinato un telecomando con Apple TV, ma stai utilizzando un telecomando che non è stato abbinato)	è gialla e lampeggia una volta sola
ha problemi	è alternativamente bianca e gialla

## Servizio e supporto

Ulteriori informazioni sull'utilizzo di Apple TV sono disponibili nell'aiuto su schermo e sul Web. La tabella che segue illustra dove trovare ulteriori prodotti software e informazioni.

Per informazioni su	Esegui questa operazione
Servizio e assistenza, dibattiti, tutorial e download di software Apple	Vai a: <a href="http://www.apple.com/it/support/appletv">www.apple.com/it/support/appletv</a>
Utilizzare iTunes	Apri iTunes e scegli Aiuto > Aiuto iTunes. Per un tutorial di iTunes su schermo (disponibile solo in alcuni paesi) visita il sito web <a href="http://www.apple.com/it/support/itunes">www.apple.com/it/support/itunes</a> .
Utilizzare iPhoto (su Mac OS X)	Apri iPhoto e scegli Aiuto > Aiuto iPhoto.
Informazioni aggiornate su Apple TV	Vai a: <a href="http://www.apple.com/it/support/appletv">www.apple.com/it/support/appletv</a> .
Informazioni sulle norme per la sicurezza e la conformità	Consulta l'opuscolo <i>Importanti informazioni sul prodotto</i> fornito con Apple TV.
Ottenere l'assistenza in garanzia	Per iniziare, segui le istruzioni contenute in questo opuscolo, <i>Importanti informazioni sul prodotto</i> , nell'aiuto su schermo e nelle risorse sul Web. Se l'unità non funziona ancora, visita il sito web <a href="http://www.apple.com/it/support">www.apple.com/it/support</a> per informazioni su come ottenere i servizi in garanzia.
Registrare Apple TV	Vai a: <a href="http://www.apple.com/it/register">www.apple.com/it/register</a> .

## Numero di serie

Il numero di serie è stampato sul pannello inferiore di Apple TV. Inoltre, il numero di serie è disponibile nel menu Impostazioni di Apple TV. Su Apple TV, scegli Impostazioni > Informazioni.

## Pulizia e manutenzione

**AVVISO:** la mancata osservanza delle istruzioni relative alla pulizia e alla manutenzione può causare danni a Apple TV o ad altri oggetti.

### Utilizzare connettori e porte

Mai forzare un connettore in una porta. Verifica che non siano presenti ostruzioni sulla porta. Se non puoi inserire facilmente il connettore nella porta, probabilmente il connettore non è quello giusto. Verifica che il connettore sia adatto a quella porta e che tu lo abbia posizionato correttamente rispetto a quest'ultima.

### Mantenere Apple TV entro limiti di temperatura accettabili

Utilizza Apple TV in luoghi nei quali la temperatura è sempre compresa tra 0 °C e 40 °C.

## Pulizia esterna di Apple TV

Per pulire Apple TV, scollega il cavo di alimentazione e tutti gli altri cavi. Quindi, utilizza un panno morbido. Non inserire sostanze liquide nelle fessure. Non utilizzare prodotti specifici per vetri e specchi né altri tipi di detergenti o spray, solventi, alcol, ammoniaca o prodotti abrasivi per la pulizia di Apple TV.

## Smaltire Apple TV correttamente

Per informazioni su un corretto smaltimento di Apple TV e su altre importanti informazioni relative alle norme di conformità, consulta *Importanti informazioni sul prodotto*.



© 2008 Apple Inc. Tutti i diritti riservati.

Secondo le leggi di copyright, questo manuale non può essere copiato, per intero o in parte, senza il consenso scritto di Apple.

Il logo Apple è un marchio di Apple Inc., registrato negli Stati Uniti e in altri paesi. L'uso del logo Apple tramite "tastiera" (Opzione-Maiuscole-8) per scopi commerciali senza il previo consenso scritto da Apple, può costituire violazione di marchio e concorrenza sleale contravvenendo alle leggi statali.

Apple si è impegnata perché le informazioni contenute in questo manuale fossero il più possibile precise. Apple declina ogni responsabilità per eventuali sviste o errori di stampa.

Apple  
1 Infinite Loop  
Cupertino, CA 95014-2084  
408-996-1010  
[www.apple.com](http://www.apple.com)

Apple, il logo Apple, AirPort, Apple TV, iLife, iPhoto, iTunes, Mac, Macintosh, Mac OS e QuickTime sono marchi di Apple Inc., registrati negli Stati Uniti e in altri paesi.

Apple Store e .Mac sono marchi di servizio di Apple Inc., registrati negli Stati Uniti e in altri paesi.

iTunes Store è un marchio di servizio di Apple Inc.

Fabbricato su licenza di Dolby Laboratories. "Dolby," "Pro Logic" e il simbolo a doppia D sono marchi di Dolby Laboratories. Materiale confidenziale non pubblicato, © 1992-1997 Dolby Laboratories, Inc. Tutti i diritti riservati.

Il prodotto descritto in questo manuale include la tecnologia di protezione dei diritti d'autore che è protetta dalla modalità di richiesta di alcuni brevetti degli Stati Uniti e da altri diritti di proprietà posseduti da Macrovision Corporation e da altri titolari di diritti. L'uso di questa tecnologia di protezione dei diritti d'autore deve essere autorizzato da Macrovision Corporation ed è valido solo per usi domestici e per altre attività di visione limitata, salvo il consenso da parte di Macrovision Corporation. Non è consentito decompilare o disassemblare.

Richieste di diritti per brevetti degli Stati Uniti nn. 4,631,603, 4,577,216, 4,819,098 e 4,907,093, date in licenza per usi esclusivi di visione limitata.

I nomi di altre società e prodotti qui menzionati sono marchi delle rispettive società. La citazione di prodotti di terze parti è a solo scopo informativo e non costituisce alcun impegno o raccomandazione. Apple declina ogni responsabilità riguardo l'uso e le prestazioni di questi prodotti.

T034-4570-B