



Encuesta sobre Condiciones de Vida Venezuela 2016

Alimentación

Maritza Landaeta-Jiménez (Fundación Bengoa),
Marianella Herrera Cuenca (CENDES-UCV),
Guillermo Ramírez y Maura Vásquez (UCV)

- ✓ Contracción severa de la economía
- ✓ Crisis global de servicios en todos los sectores
- ✓ inflación, escasez y desabastecimiento incontrolables
- ✓ Corrupción en la red pública de distribución de alimentos
- ✓ Los pobres y los que no tienen como comprar alimentos, abandonan sus espacios para buscar comida
- ✓ El hambre y la desnutrición son expresiones dolorosas de una crisis global de instalación lenta

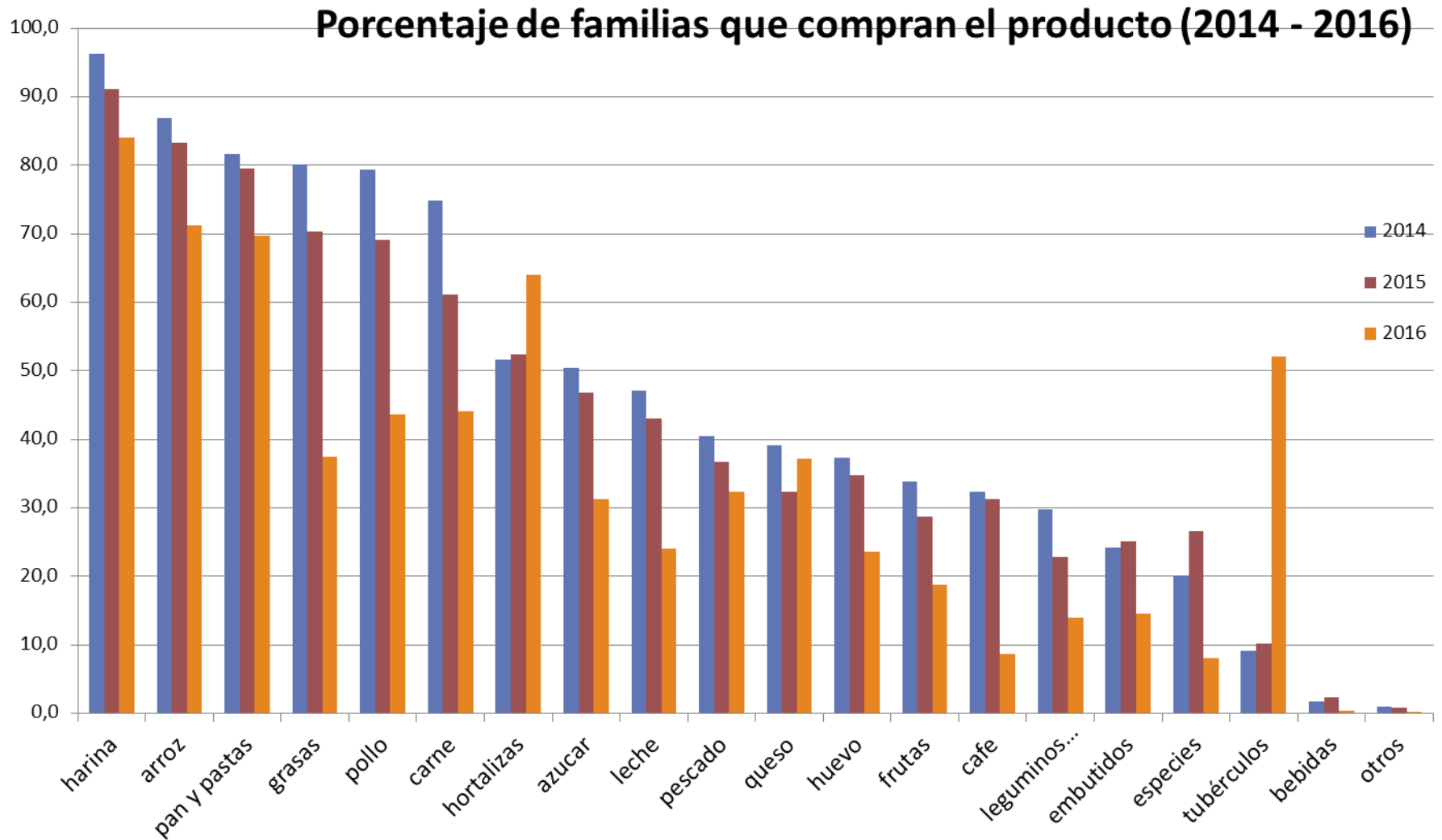
Alimentación: Compra semanal

Alimentos	2016
Harina de maíz	84,0
Arroz	71,2
Harina de trigo	69,7
Hortalizas	63,9
Tubérculos	52,0
Carne	44,1
Pollo	43,6
Grasas	37,5
Queso	37,1
Pescado	32,3
Azúcar	31,3
Leche	24,1
Huevo	23,6
Frutas	18,8
Embutidos	14,6
Leguminosas	14,0
Café	8,7
Especias	8,1
Bebidas	0,4
Otros	0,3

Cambia el patrón de compra, hortalizas y tubérculos desplazan a las carnes y pollo

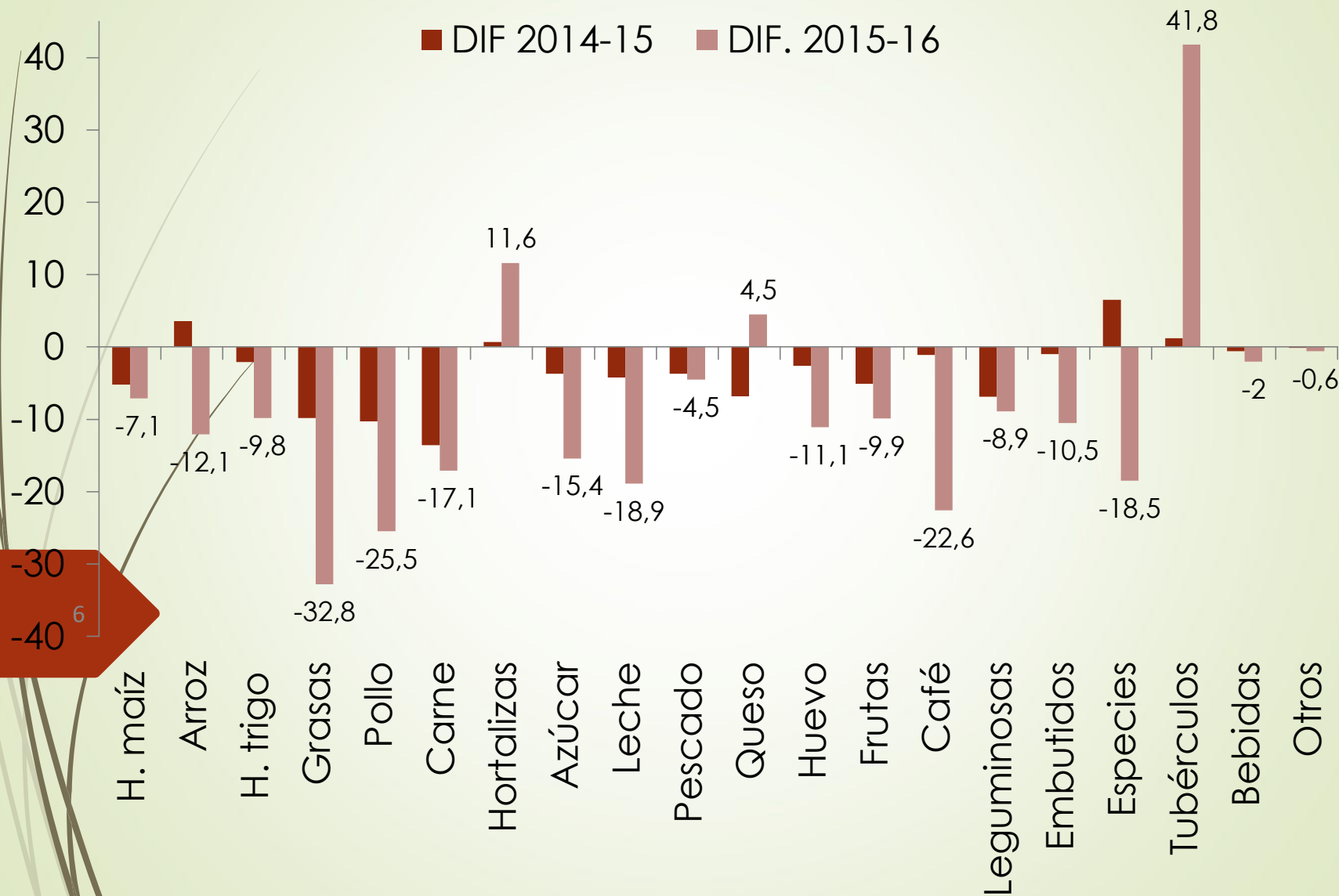
	Pza. extrema	Pza. no extrema	Pza. reciente	No pobres
1	H. maíz 86,8	H. maíz 83,4	Harina 80,8	Hortaliz. 87,6
2	Arroz 73,0	Arroz 72,1	H. trigo 77,4	H. trigo 75,3
3	H. trigo 61,0	H. trigo 68,0	Arroz 69,7	H. maíz 72,6
4	Hortaliz. 57,9	Hortaliz. 62,0	Hortaliz. 69,6	Arroz 65,3
5	Tubérc. 56,3	Tubérc. 49,5	Carne 54,4	Carne 63,3
6	Azúcar 38,8	Carne 48,0	Tubérc. 54,4	Pollo 63,3
7	Queso 32,3	Pollo 43,1	Queso 40,9	Tubérc. 46,9
8	Pollo 32,2	Grasas 40,4	Grasas 38,0	Queso 39,2
9	Carne 30,6	Queso 38,1	Azúcar 28,5	Frutas 39,0
10	Pescado 30,2	Azúcar 30,8	Lácteos 25,8	Grasas 33,6
	Total 33.9%	Total 21.9%	Total 32.5%	Total 11.7%

Los más pobres sobreviven con harinas, arroz, hortalizas y tubérculos

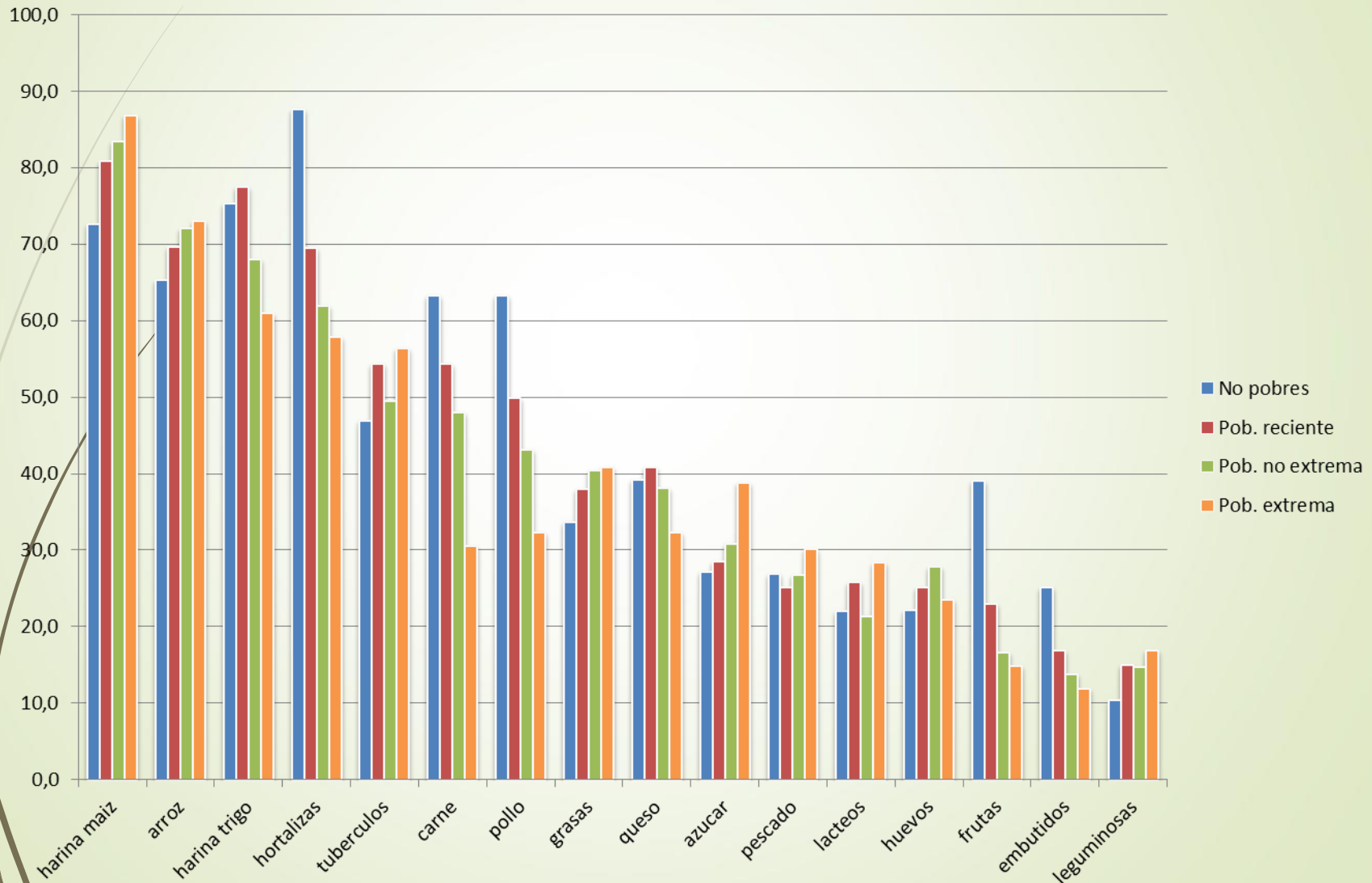


Fuente : Encuesta de Condiciones de Vida. Venezuela 2014-2016

Alimentación: Diferencia en la compra



Porcentaje de familias según compra semanal de alimentos por nivel de pobreza



¿Considera qué sus Ingresos son suficientes para la compra de alimentos? – Venezuela ENCOVI 2016

	Frecuencia	
Si	376	5,9
No	5.982	93,3
NS/NC	55	0,9
Total	6.413	100

La inseguridad alimentaria está presente en el 93,3% de los hogares, porque el ingreso no alcanza para comprar alimentos

Comidas que suele hacer diariamente- Venezuela ENCOVI 2016

Comida	Frecuencia	%
Desayuno	5.009	78,1
Merienda en la mañana	192	3,0
Almuerzo	5.975	93,2
Merienda en la tarde	632	9,9
Cena	5.840	91,1
Merienda en la noche	184	2,9
Total personas	6.413	


Gastos en comidas fuera del hogar – Venezuela ENCOVI 2016

Comida	N	%	Promedio
Desayuno	494	7,7	2.496,7
Almuerzo	490	7,6	5.599,6
Cena	365	5,7	6.812,3
Total personas	6.413		14.908.6

¿Cómo Considera Usted que es su alimentación? – Venezuela ENCOVI 2016

	Frecuencia	%
Suficiente	913	14,2
Equilibrada	1.024	16,0
Variada	1.344	21,0
Monótona	1.528	23,8
Deficiente	1.596	24,9
NS/NC	8	0,1
Total	6.413	100

48,7%



¿Cuántas Veces a la Semana Come Fuera del Hogar? – Venezuela ENCOVI 2014 - 2016

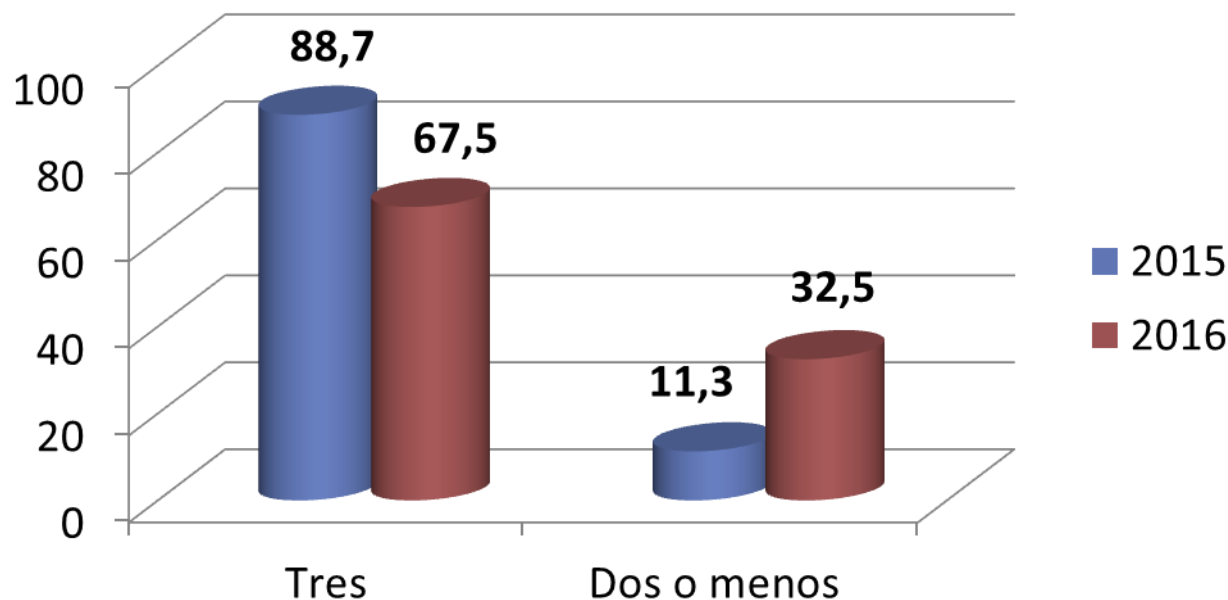
Nº de comidas	2014	2015	2016
Siempre	6,8	3,8	2,0
Casi siempre	8,9	8,1	4,6
Ocasionalmente	28,9	23,9	12,7
Nunca	55,2	63,8	80,6
NS/NC	0,2	0,3	0,1

Alimentación: Enfermedades

13

Enfermedades	2015 %	2016 %
Gastritis	29,89	32,9
Parásitos	27,66	14,5
Intoxicación	18,44	13,0
Bacterias	4,96	7,9
Úlcera gástrica	3,55	3,9
Desnutrición	-	3,9
Diabetes	-	2,5
Hepatitis	2,13	1,9
Otras	13,5	19,5

Distribución de los participantes según el número de comidas diarias



- Aproximadamente 9,6 millones de personas ingiere dos o menos comidas al día

¿Durante el último año usted? . Venezuela ENCOVI 2016

	Frecuencia	%	Kg
Perdió peso	4.665	72,7	8,7
Aumentó de peso	250	3,9	5,8
No varió de peso	1.492	23,3	
Total	6.413	100	

- Las personas en pobreza extrema perdieron 9 Kg
- 86,3% ingieren dos o menos comidas al día

- Se desploma la compra de alimentos
- Cambio brusco en el patrón de alimentación, hortalizas y tubérculos desplazan a las proteínas de alto valor biológico (Sustituciones).
- Se acentúa la desigualdad en la calidad y cantidad de la alimentación (acceso, disponibilidad y seguridad muy comprometida)
- Aproximadamente 9,6 millones de venezolanos ingieren dos o menos comidas al día
- 93,3% de los hogares el ingreso no les alcanza (inseguridad alimentaria)
- 74,3% de los entrevistados refieren pérdida de peso no controlada (8,7Kg) en el último año y los más pobres 9 Kg
- La alimentación en terapia intensiva?

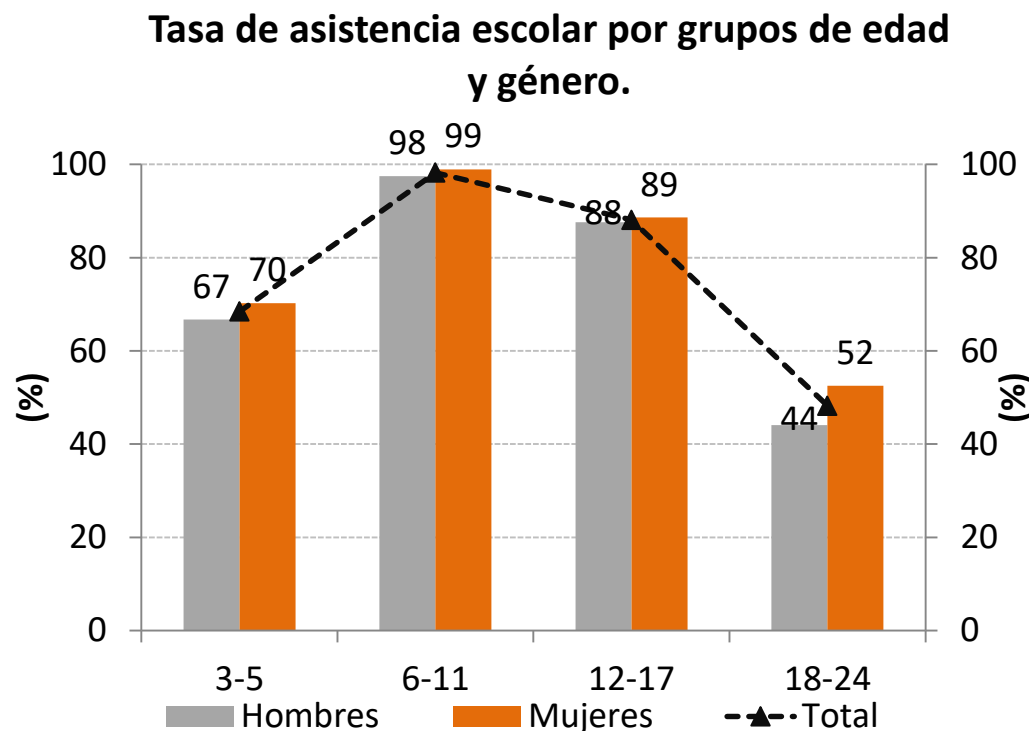


Encuesta sobre Condiciones de Vida
Venezuela 2016

Educación

Anitza Freitez
IIES-UCAB

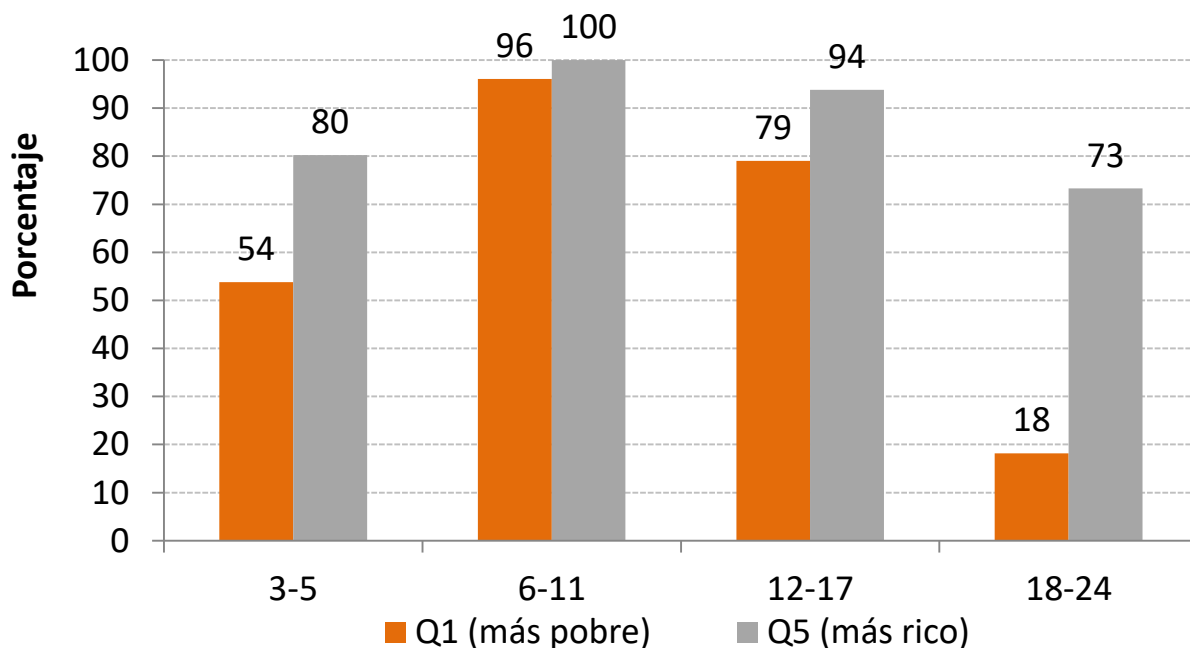
- ✓ Se estima en **12 millones 255 mil** la población de **3 a 24 años**, de los cuales **9,2 millones asisten** a un centro de enseñanza
- ✓ Hay poco más de **un millón** de niños, niñas y adolescentes (3 a 17 años) desescolarizados, cuando el esfuerzo masificador parece que tocó techo.



Inequidades sociales que persisten

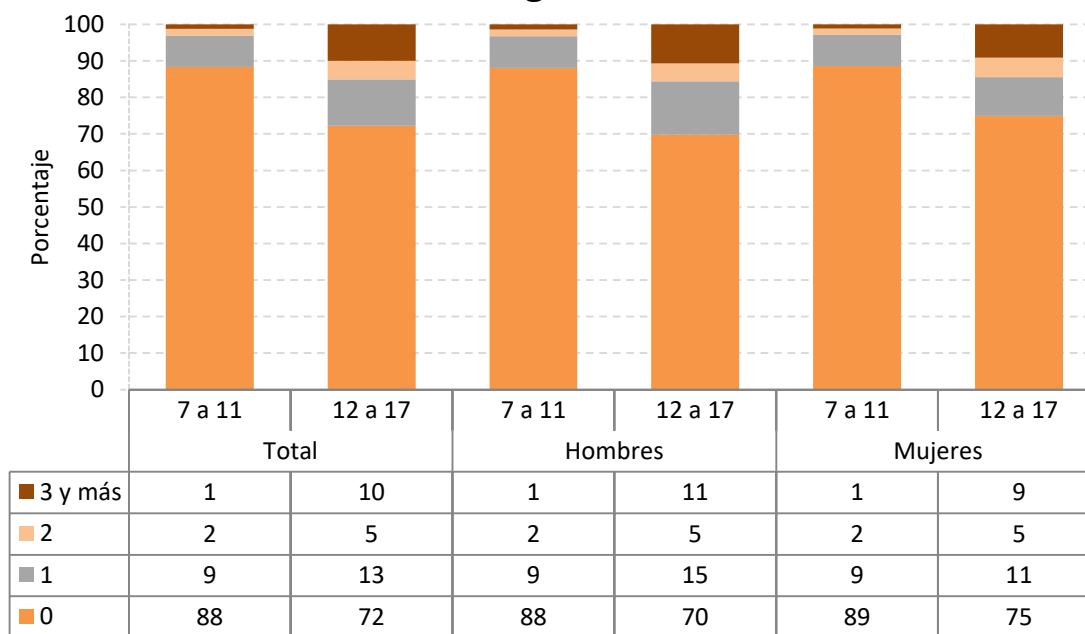
- ✓ Todavía la educación inicial está fuera de alcance para **casi la mitad de la población de 3 a 5 del quintil más pobre.**
- ✓ En el grupo de 18 a 24 **solo 1 de cada 5 del quintil más pobre accede a la educación.**

Tasa de asistencia escolar por grupos de edad y estrato.



- ✓ El **rezago escolar (RE)**, es el nro. de años de diferencia entre el grado/año que debería estudiar de acuerdo a la edad y el que efectivamente cursa.
- ✓ En el grupo de **7 a 11 años, casi 9/10** cursa el grado que le corresponde de acuerdo a la edad y solamente **3% tiene RE severo** (2 años y más), debido, en parte, a los sistemas de evaluación y de promoción de grado.

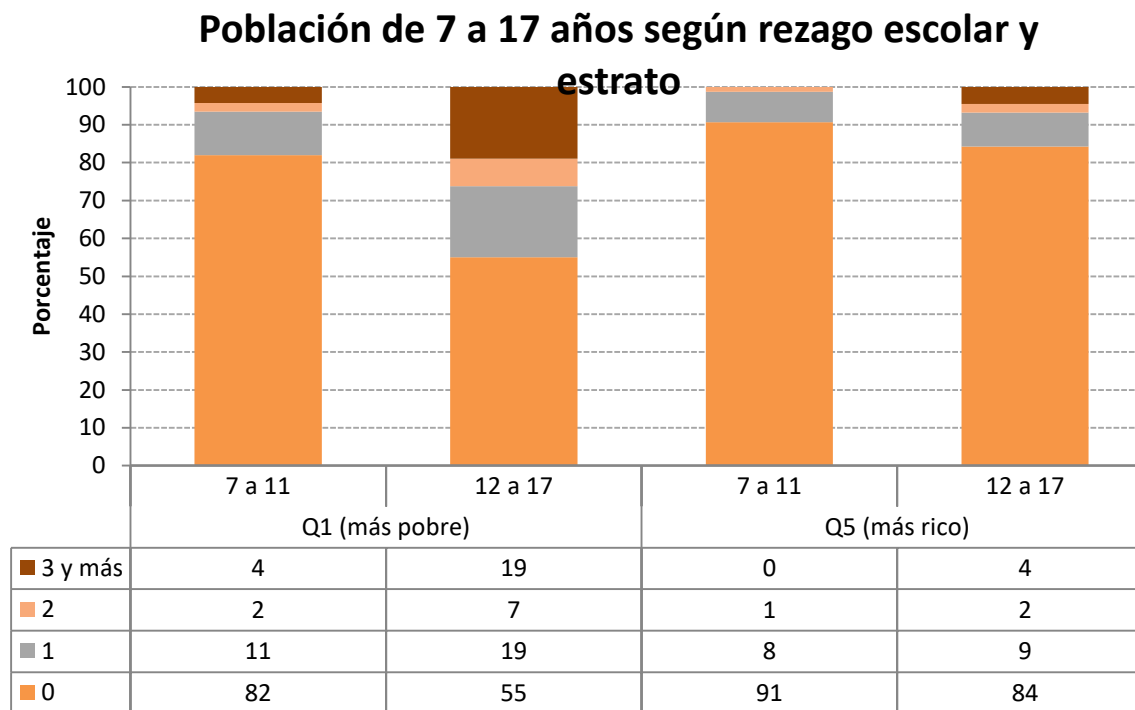
Población de 7 a 17 años según rezago escolar y género



- ✓ En las edades de 12 a 17, es más intenso el RE. Llega a **15% el grupo en RE severo**.

Inequidades sociales en el rezago escolar

- ✓ La continuidad en la trayectoria escolar es más accidentada cuando las condiciones socioeconómicas de los hogares son más adversas y, en consecuencia, el RE puede ser más severo.
- ✓ Solamente **55%** de adolescentes del quintil más pobre alcanzan a cursar el año que corresponde a su edad, mientras que **26% tienen RE severo**.



Fuente: Encuesta sobre Condiciones de Vida. Venezuela 2016

Asistir regularmente o estar matriculado



8 millones 432 mil niños, niñas y adolescentes (3 a 17 años)

88% asiste (7 millones 427 mil)

12%
No
asiste

29%
nunca
falta

65% falta algunas veces
servicio de agua (30%), apagones (22%),
huelgas (15%), transporte (9%), falta comida
en el hogar (10%), por enfermedad (4%)

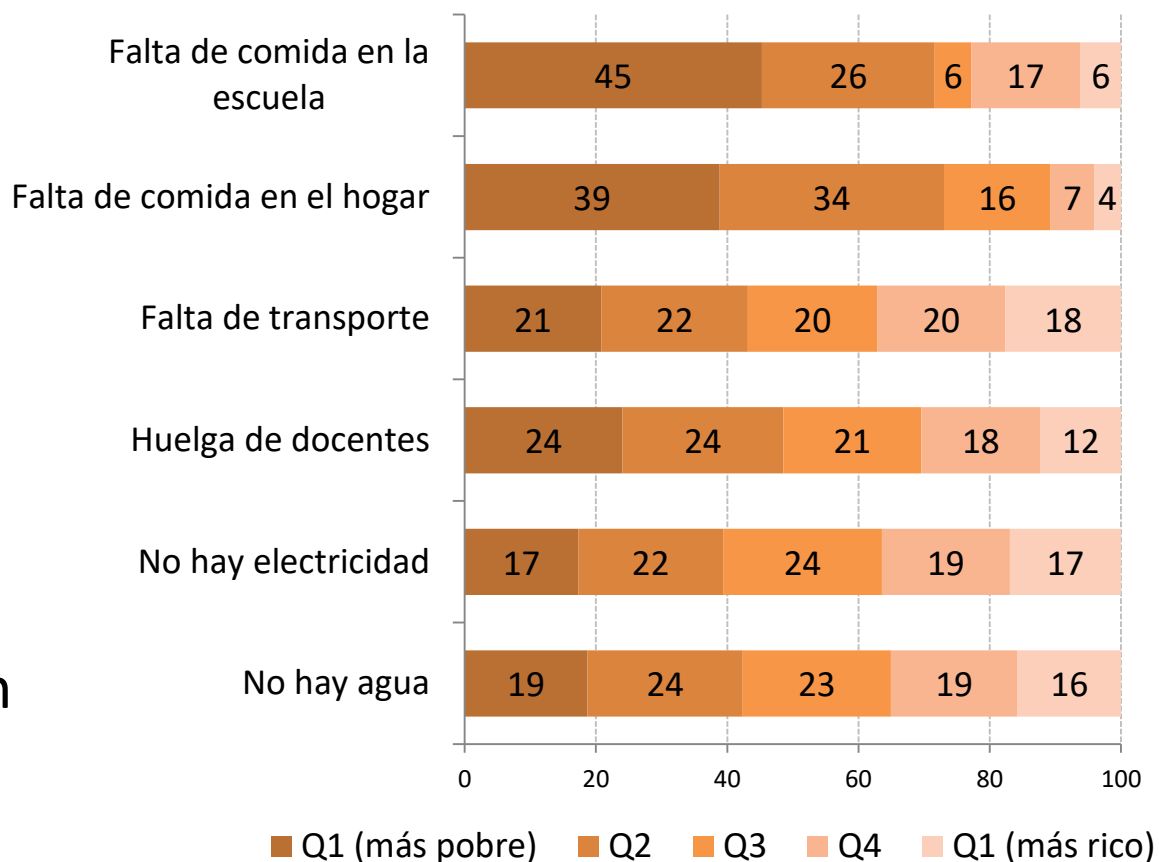
6%
NR

Fuente: Encuesta sobre Condiciones de Vida. Venezuela 2016

Factores que impiden la asistencia regular

- ✓ Problemas de agua, servicio eléctrico y transporte dificultan la asistencia regular a clases, independientemente del estrato social.
- ✓ Quienes aluden a la falta de comida en el hogar o en la escuela como razón para faltar a clases se concentran entre el 40% más pobre.

Distribución por quintiles de la población de 3 a 17 años que algunas veces no asiste por las siguientes razones:

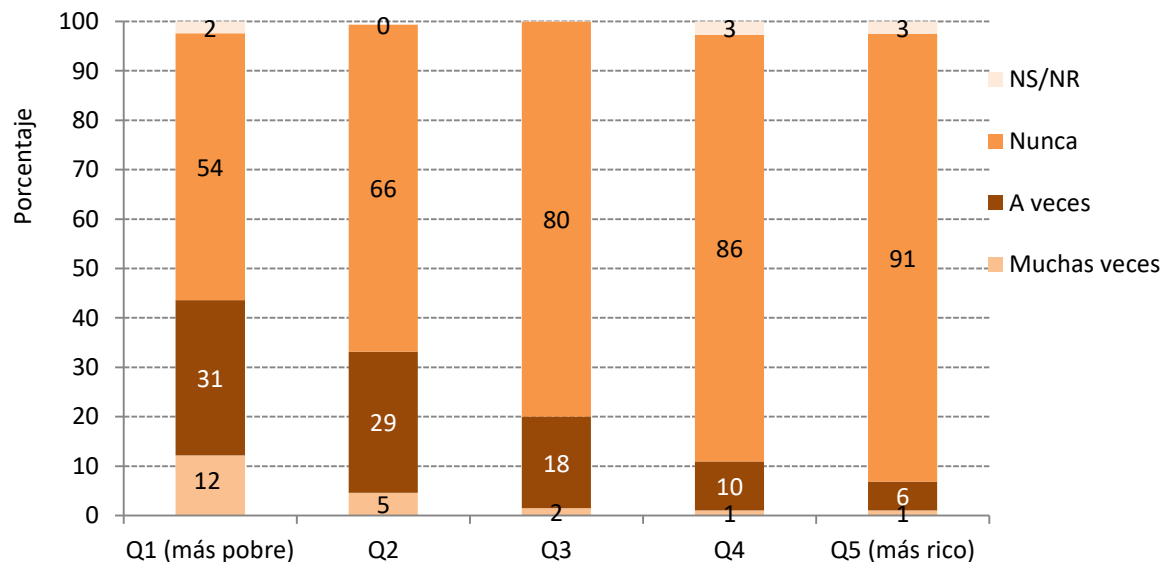


Falta de comida impide la asistencia regular

- ✓ Entre la población de 3 a 17 años 4% no asiste muchas veces por falta de comida, 20% falta a veces y 74% nunca falta.
- ✓ En el quintil más pobre solo la mitad nunca deja de ir a la escuela por falta de comida.



Población de 3 a 17 años según asistencia escolar relacionada a la falta de comida



- ✓ Las inequidades sociales en el acceso a la educación todavía deben mejorarse.
- ✓ La discontinuidad de la trayectoria educativa reflejada en el nivel de rezago escolar es un factor de potenciación de la exclusión educativa, el cual es reforzado permanentemente por factores que alteran la cotidianidad y precarizan el nivel de vida.
- ✓ La expansión educativa parece haber tocado techo con las estrategias de intervención implementadas hasta ahora. Se requiere de acciones más duras y efectivas para incorporar al sistema la población desescolarizada de los estratos más desfavorecidos.
- ✓ Se requiere adoptar buenas prácticas para prolongar la permanencia de la población en el sistema educativo y para promover la reinserción escolar.



Encuesta sobre Condiciones de Vida en Venezuela

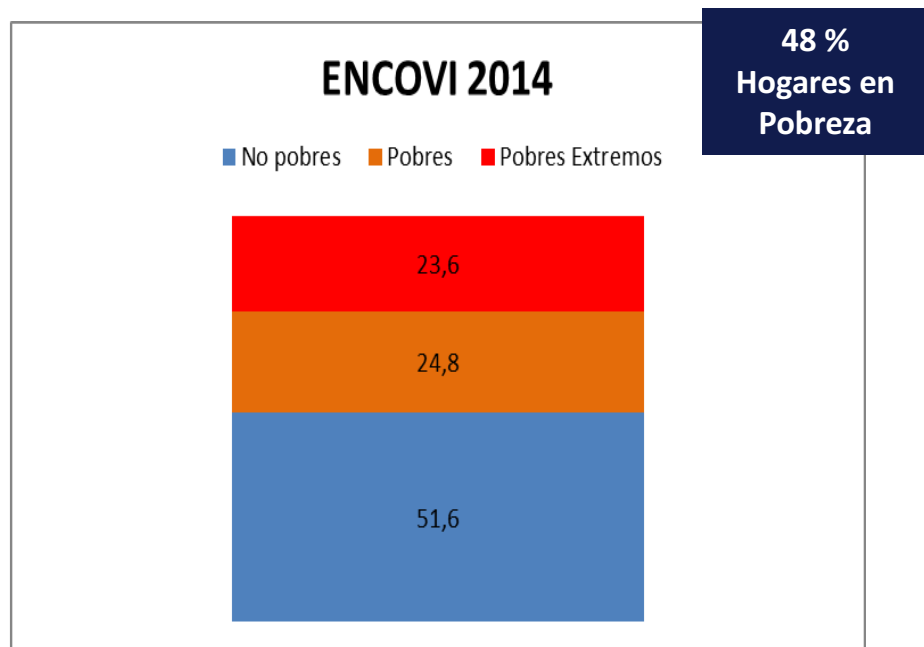
Febrero 2016

Luis Pedro España N.
IIES-UCAB

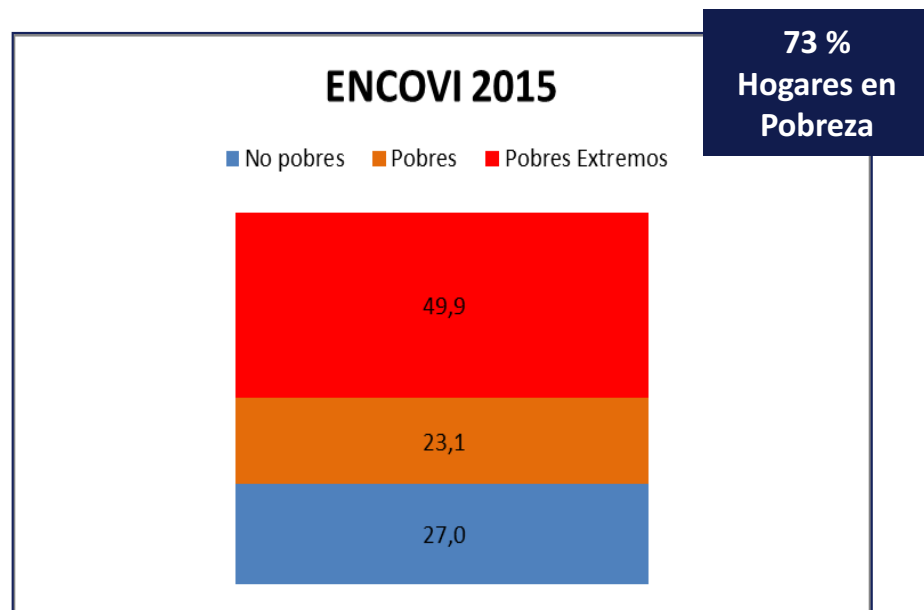


EVOLUCIÓN DE LA POBREZA

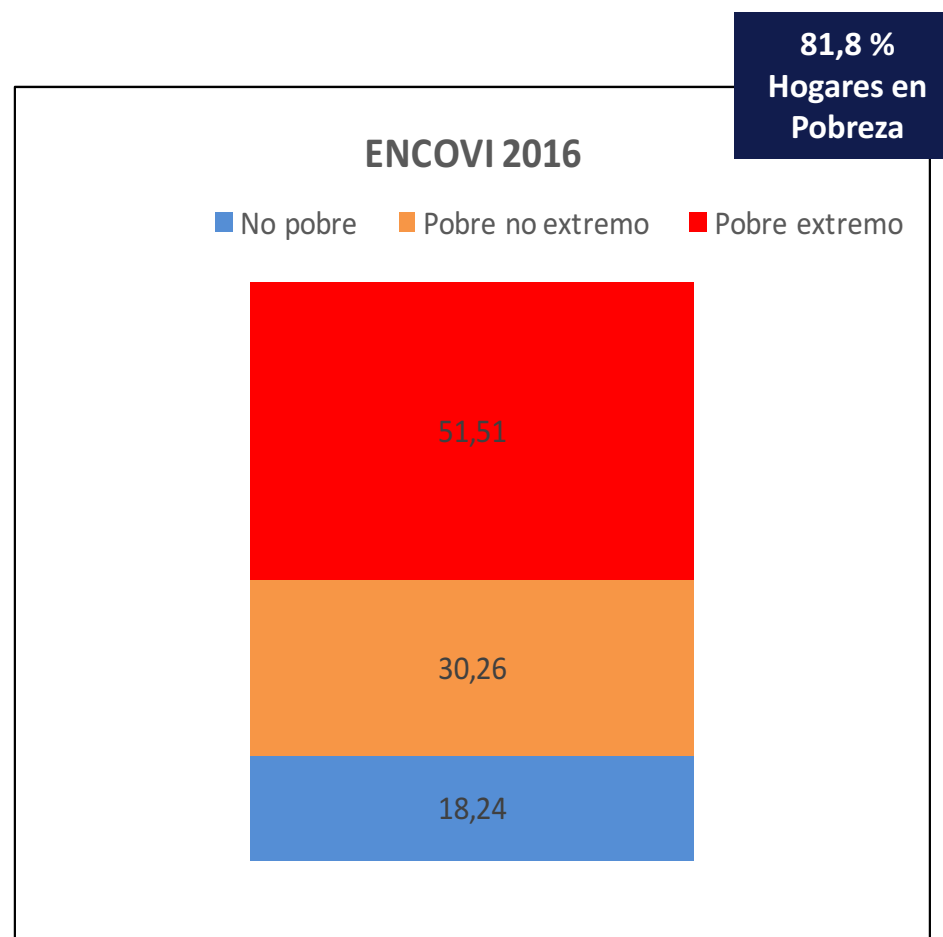
Hogares en condición de pobreza de ingreso



Fuente: Encuesta Condiciones de Vida (ENCOVI) 2014. UCAB-USB-UCV. 2014



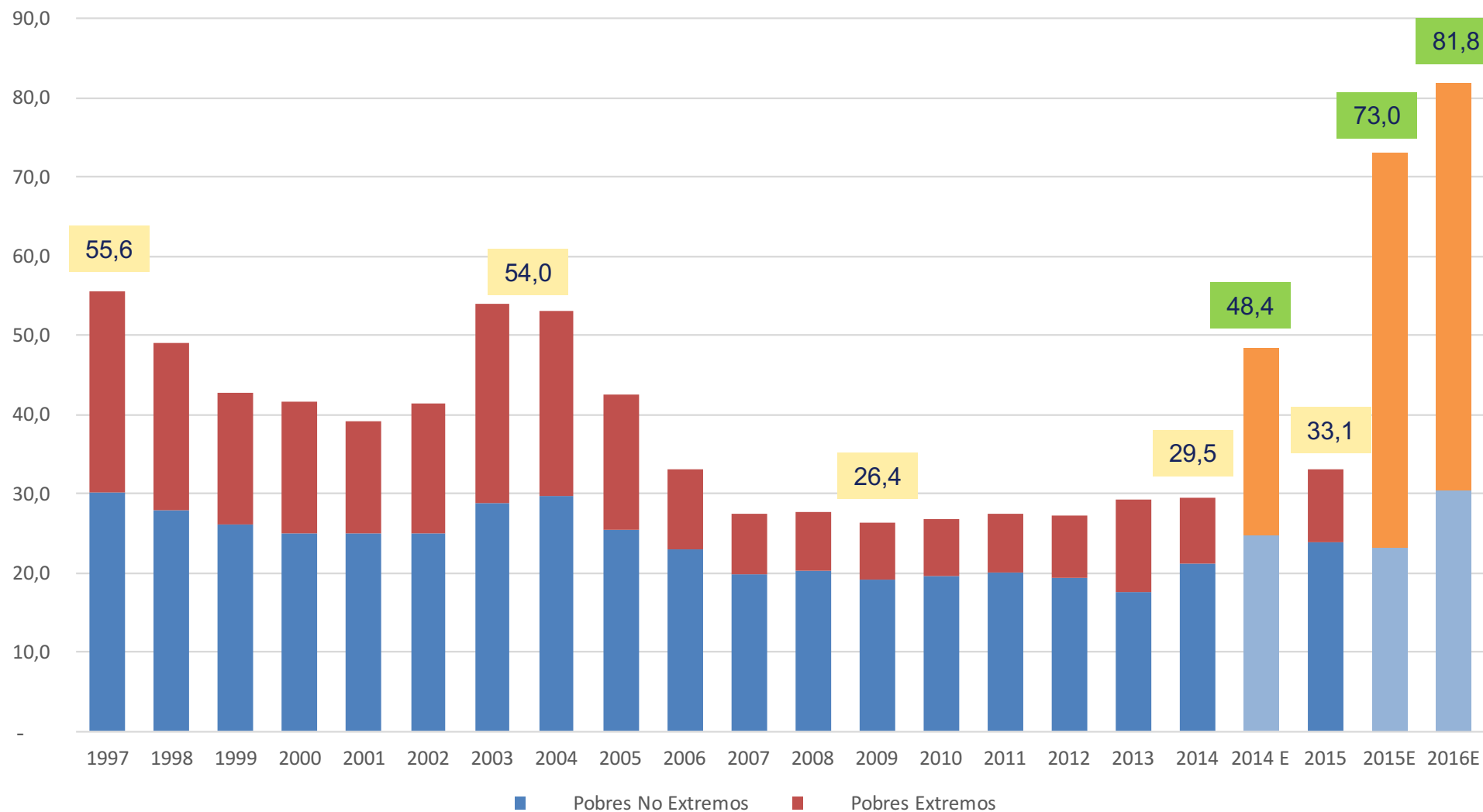
Fuente: Encuesta Condiciones de Vida (ENCOVI) 2015. UCAB-USB-UCV. 2015



Techo de Pobreza de Ingreso: 81,8% de los Hogares



EVOLUCIÓN DE LA POBREZA EN VENEZUELA 1997 - 2016



Fuente: INE. Encuesta de Hogares por Muestreo. 1997-2015. UCAB-UCV-USB. ENCOVI 2014-2015-2016

La pobreza estructural (NBI) ya comenzó a aumentar.



Método Integrado (Hogares)

Pobreza Estructural

		Pobreza Estructural	
2014		No Pobre	Pobre
Pobreza Coyuntural	No Pobre	No Pobres 44,7%	Pobreza Inercial 6,1%
	Pobre	Pobreza Reciente 33,1%	Pobreza Crónica 16,1%

Fuente: Encuesta Condiciones de Vida (ENCOVI) 2014. UCAB-USB-UCV. 2014

Pobreza Estructural

		Pobreza Estructural	
2015		No Pobre	Pobre
Pobreza Coyuntural	No Pobre	No Pobres 23,1%	Pobreza Inercial 5,5%
	Pobre	Pobreza Reciente 47,1	Pobreza Crónica 24,3%

Fuente: Encuesta Condiciones de Vida (ENCOVI) 2015. UCAB-USB-UCV. 2015

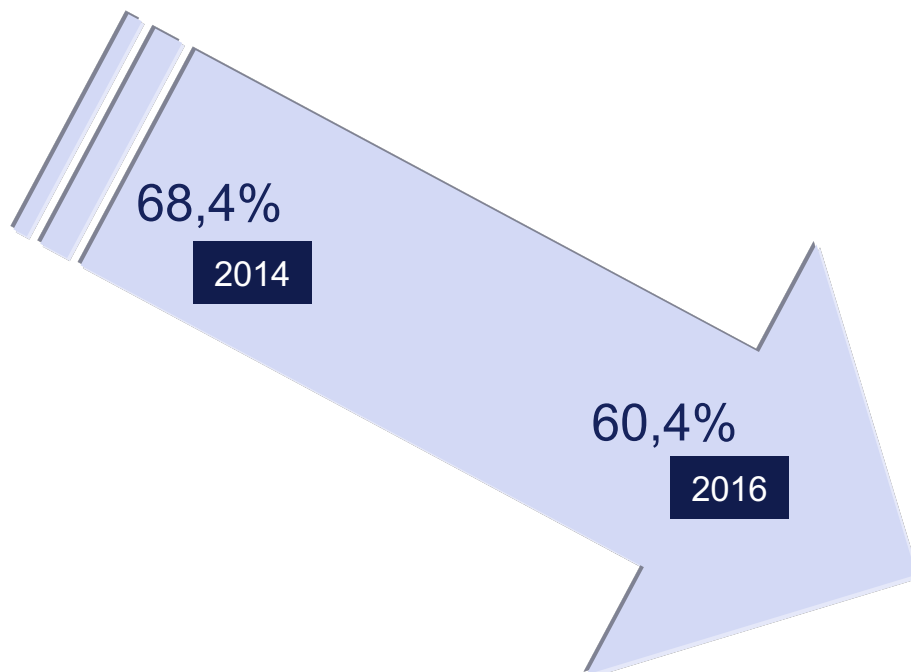
Pobreza Estructural

		Pobreza Estructural	
2016		No Pobre	Pobre
Pobreza Coyuntural	No Pobre	No Pobres 16,4%	Pobreza Inercial 3,18%
	Pobre	Pobreza Reciente 49,38%	Pobreza Crónica 31,09%

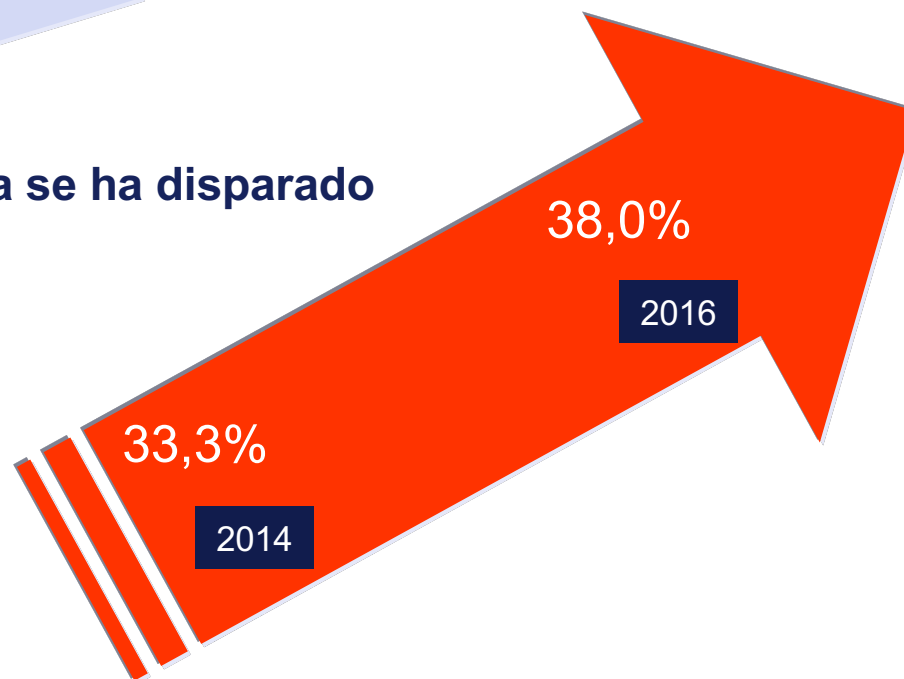
La pobreza estructural (NBI) ya comenzó a aumentar.



El Peso de la Pobreza Reciente sobre la pobreza total disminuye



Mientras que el peso de la pobreza crónica se ha disparado





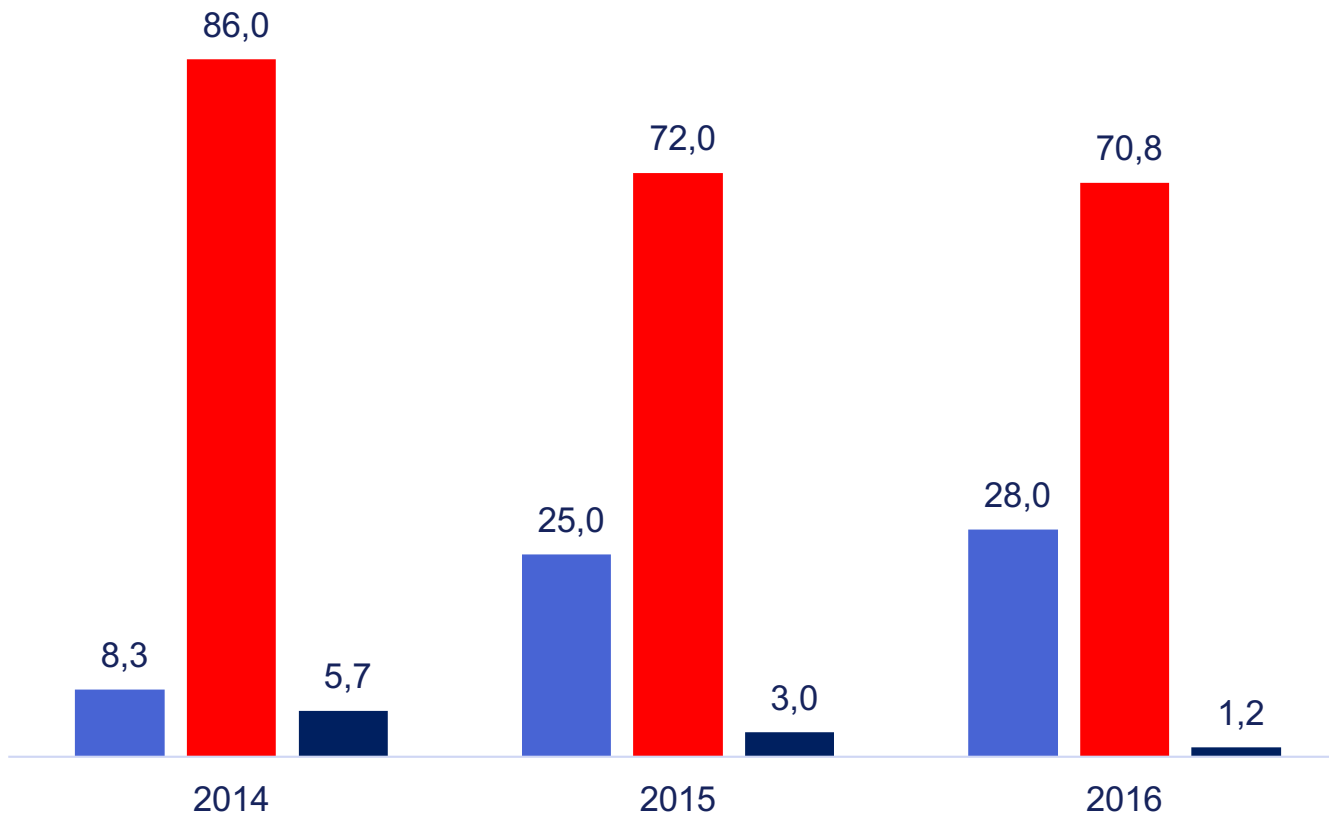
LAS MISIONES

¿Cuántos reciben las Misiones Sociales?



Beneficiarios y No Beneficiarios de Misiones Sociales

■ Reciben alguna Misión ■ No reciben ■ No saben

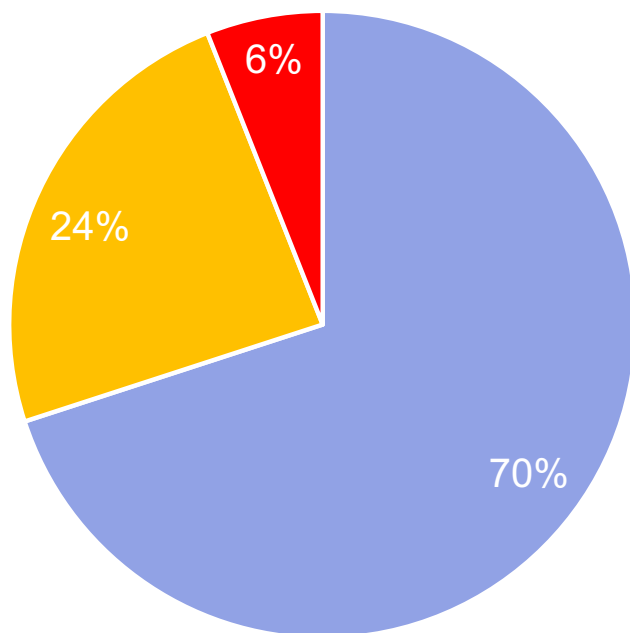


En 2016

8,7 MM de personas se declararon como beneficiarios de al menos una misión

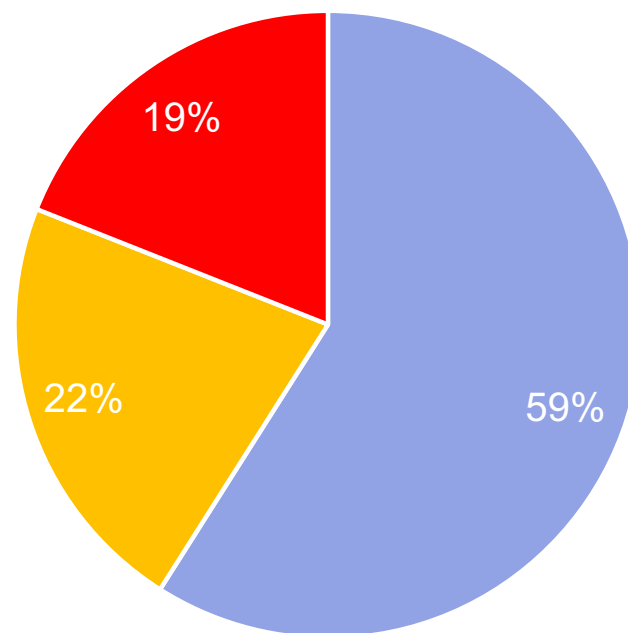
2015

■ No Pobre ■ Pobre ■ Pobre Extremo



2016

■ No Pobre ■ Pobre ■ Pobre Extremo



4,2 MM de **pobres** no reciben ninguna misión social

4,4 MM de **no-pobres** si se benefician de alguna misión

Beneficiarios por tipo de Misiones -En Millones-

	2016	2015
Alimentación	6,7	6,5
Barrio Adentro	1,8	2,6
Vivienda	,3	,5
Otras	2,5	1,4
Total	11,3	11,0

En 2016

El número de beneficiarios se mantiene

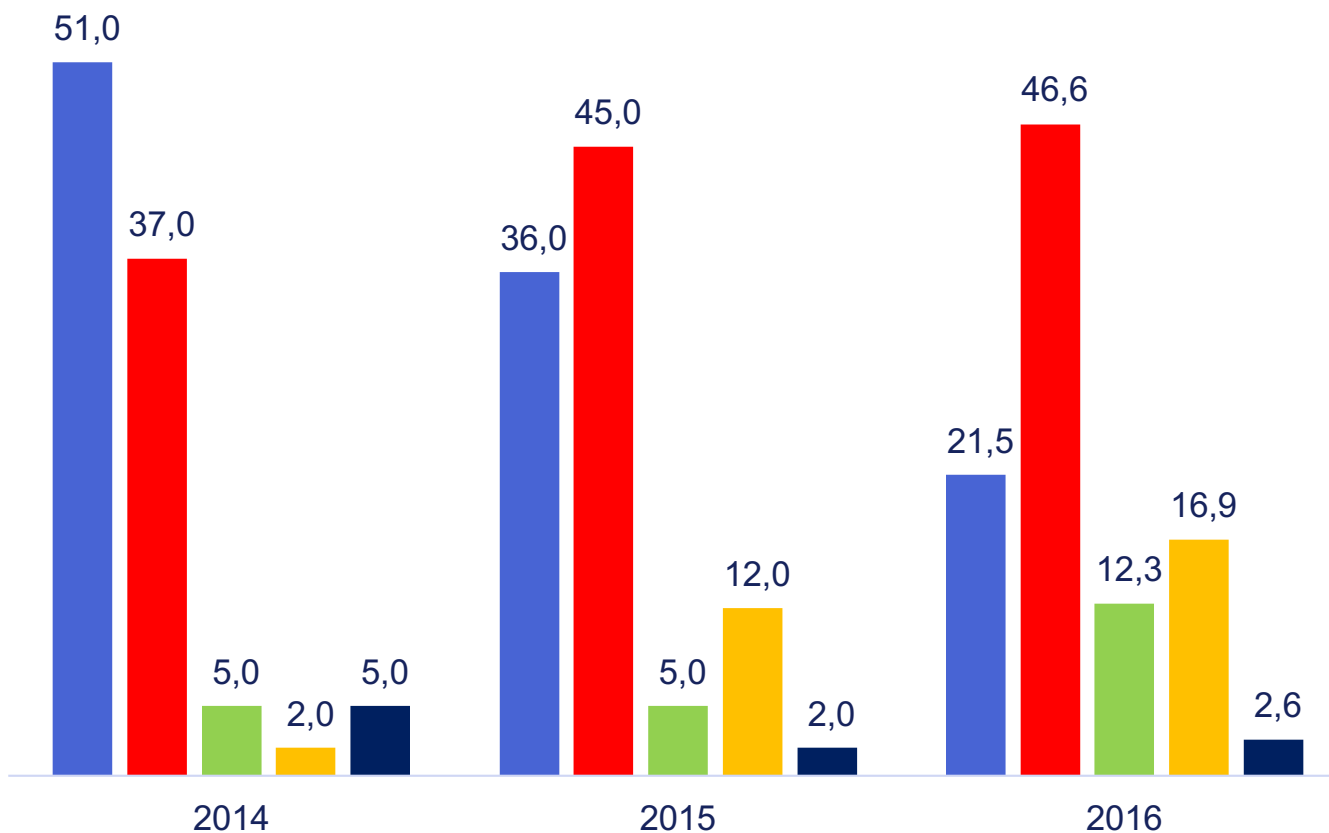
Se reducen los beneficiarios de Barrio Adentro

Aumenta los beneficiarios de Transferencias Directas

Razones por las que no se es beneficiario



- No la Necesita
- Lo excluyeron
- No cumple requisitos
- No esta de acuerdo / Oposición
- Otras



En 2016

Se reduce a solo 2 de cada 10 quienes dicen no necesitar programas sociales



CONCLUSIONES

- **Sobre la pobreza**

- Hemos llegado al techo en pobreza de ingreso o coyuntural
- La pobreza reciente o temporal comienza a volverse estructural después de 3 años continuos de crisis
- Para el 2017 se van a mantener los niveles de pobreza de ingreso y seguirá aumentando la pobreza estructural.

- **Sobre las Misiones Sociales**

- Por los datos de la pobreza que muestra la ENCOVI no tenemos una política social que contenga el paso de pobreza coyuntural a estructural. No tenemos programas sociales para impedir la adecuación negativa de los hogares a la crisis de ingreso.
- Además del problema de diseño, persisten los problemas de focalización.
- El programa social con mayor número de beneficiarios sigue siendo el subsidio indirecto a los alimentos básicos
- El deterioro de la atención de barrio adentro supone que la población debe estar más expuesta.
- El aumento de las transferencias directas no es lo suficientemente grande como para suponer que hay un cambio de orientación en la política social
- Sólo 2 de 10 venezolanos dice no necesitar programas sociales. La opinión sobre ser o no objeto de necesidad correlaciona perfectamente con los indicadores de pobreza de ingreso

- **Sobre las nuevas Misiones: Los CLAP**

- El estudio no arrojó un número de beneficiarios como para que apareciera en las estimaciones
- El campo de la ENCOVI coincide con la fecha de la implementación de la nueva política
- En el mejor de los casos forma parte de los que se declaran beneficiarios de la Misión Alimentación





Encuesta sobre Condiciones de Vida Venezuela (2016)

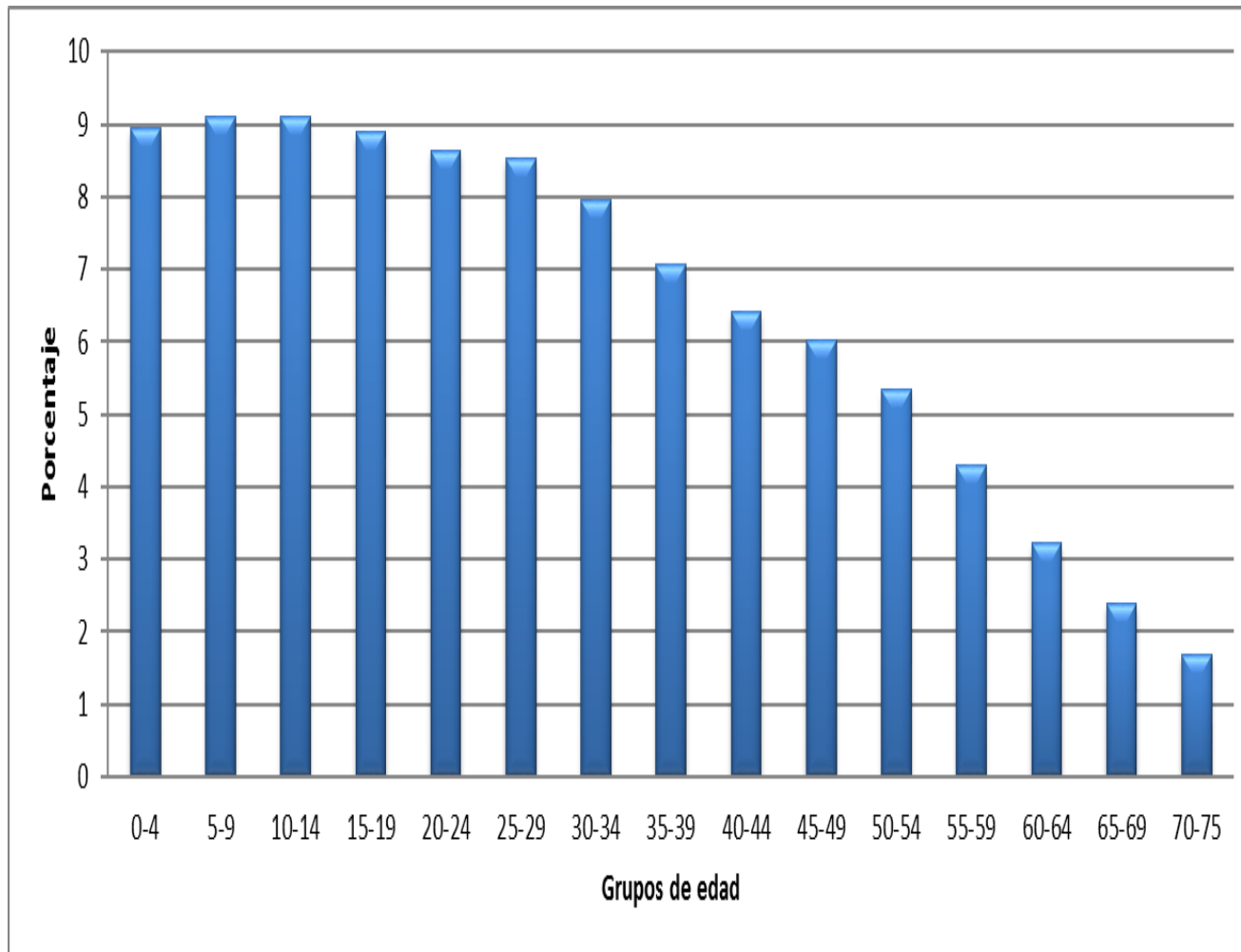
Salud

Marino J. González R.
Elena M. Rincón O.
Unidad de Políticas Públicas-USB

- **Shock**
 - **Político**
 - **Económico**
 - **Social**
- **Acumulación de conocimientos**
- **Posibilidades para profundizar**

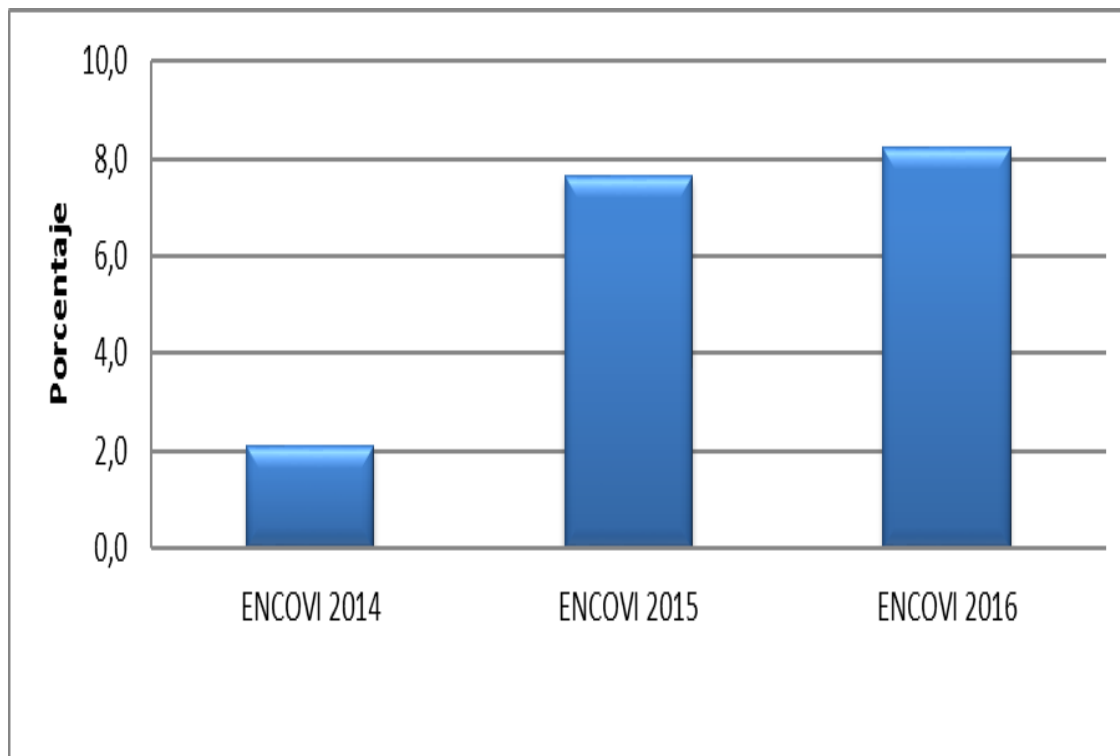
- **Condiciones de salud**
 - **Composición de la población**
 - **Morbilidad**
 - **Hipertensión arterial**
 - **Diabetes**
- **Servicios de atención**
- **Protección financiera**

Características de la población (% por grupos de edad)



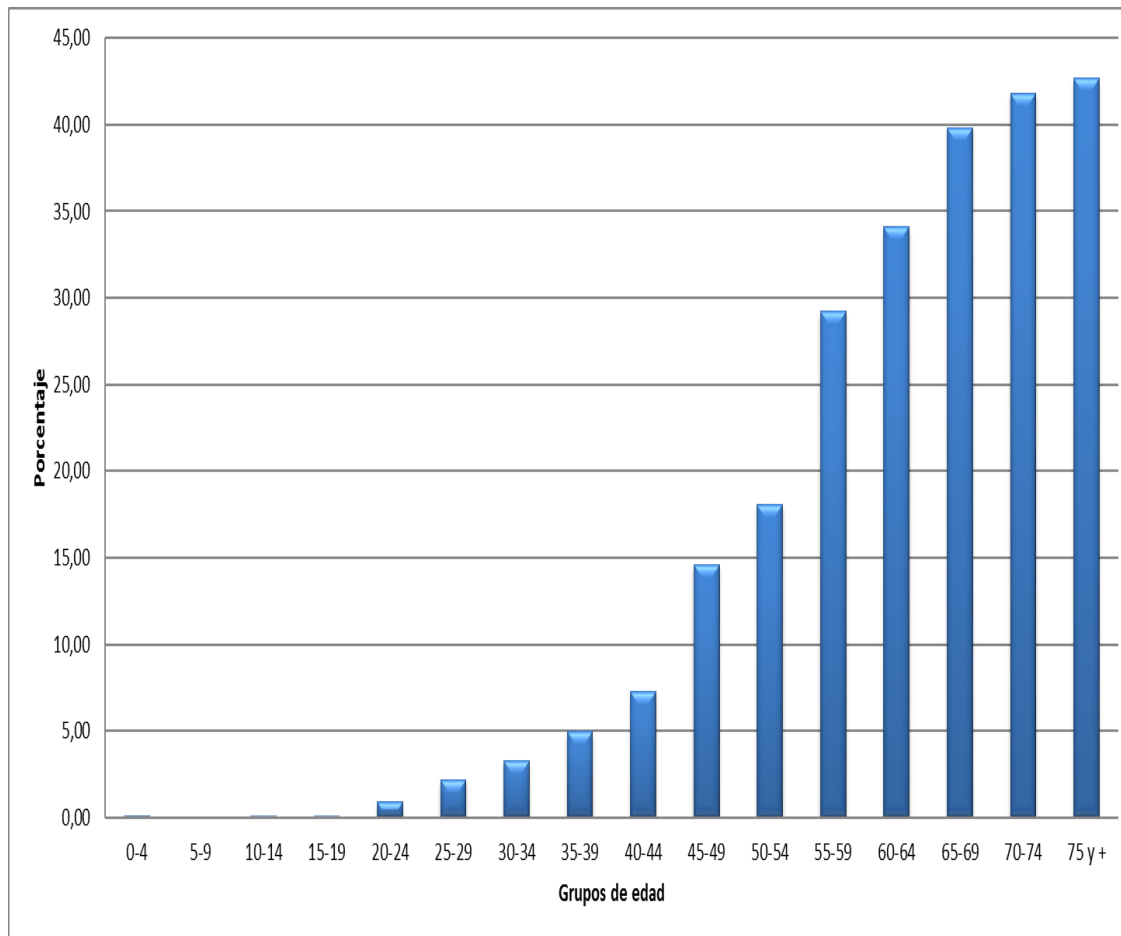
- 39% de la población es mayor a 35 años.
- Las demandas de servicios de salud se incrementan cuando la población de adultos mayores aumenta.

Fuente: UCV-UCAB-USB. ENCOVI 2016



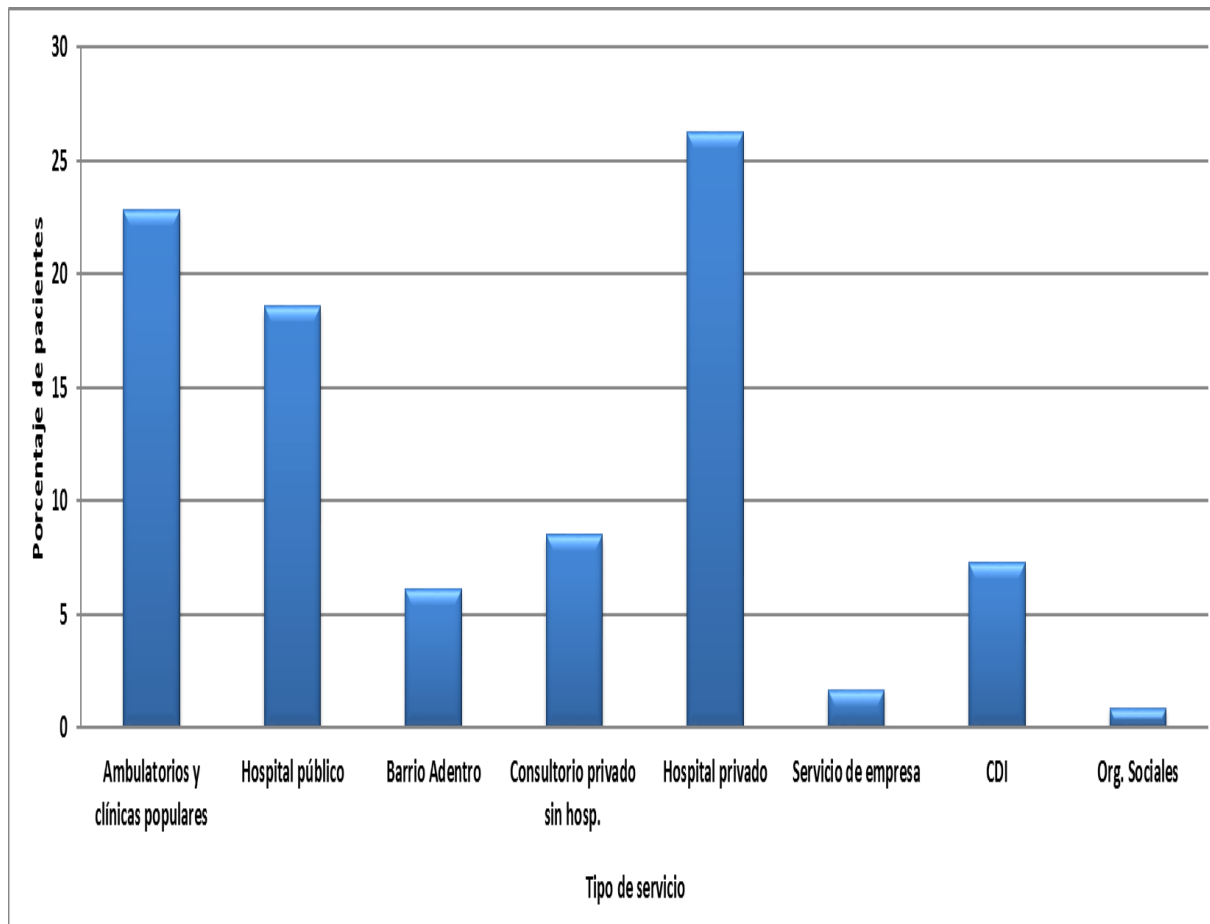
Fuente: UCV-UCAB-USB. ENCOVI 2014, 2015, 2016

- 8,2 % de la población reconoce que tiene hipertensión arterial
- Casos en jóvenes (15-24 años)
- La brecha de conocimiento por parte de la población indica la necesidad de actividades permanentes de información y seguimiento.



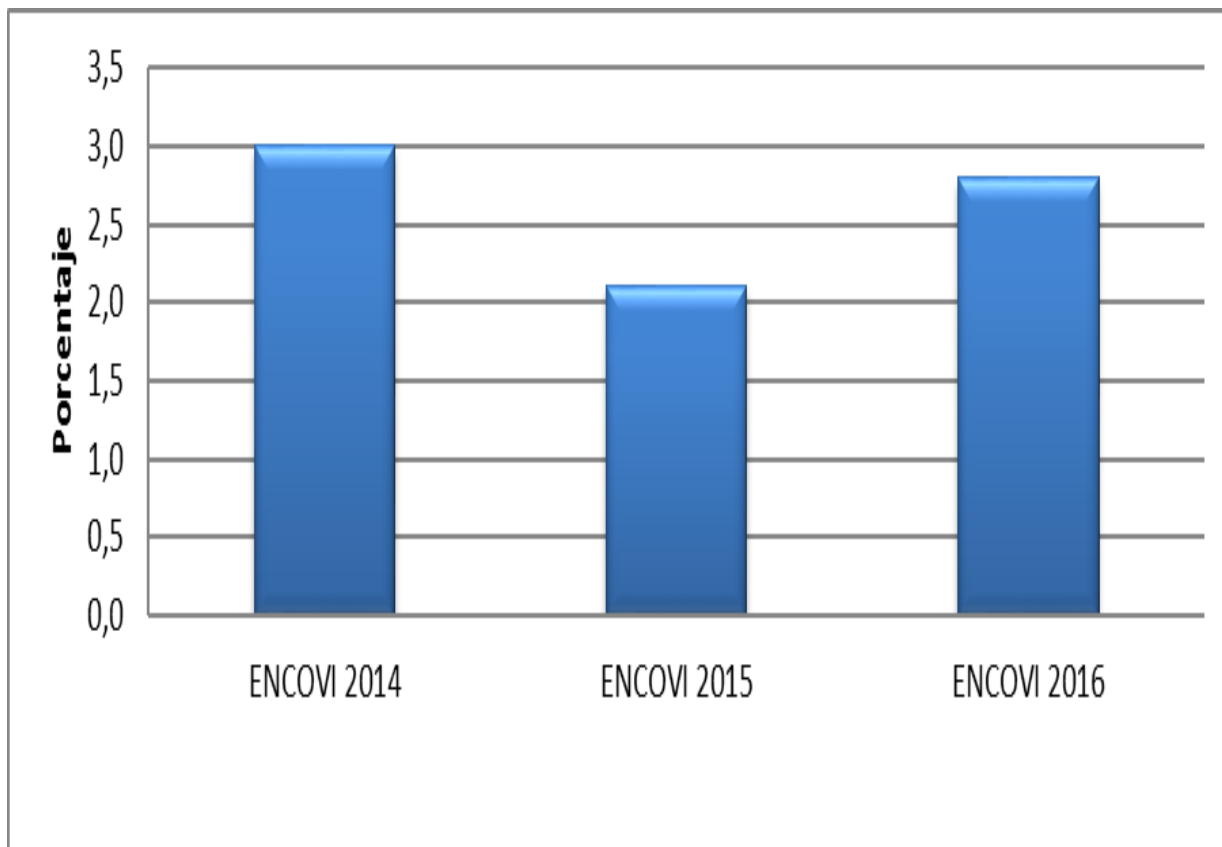
Fuente: UCV-UCAB-USB. ENCOVI 2016

- El reconocimiento de la enfermedad aumenta con la edad.
- En el grupo de 25-34 el reconocimiento es 25% de la prevalencia reportada.
- En el grupo de 35-44 el reconocimiento es 16% de la prevalencia reportada.
- En el grupo de 55-64 el reconocimiento es el 50%



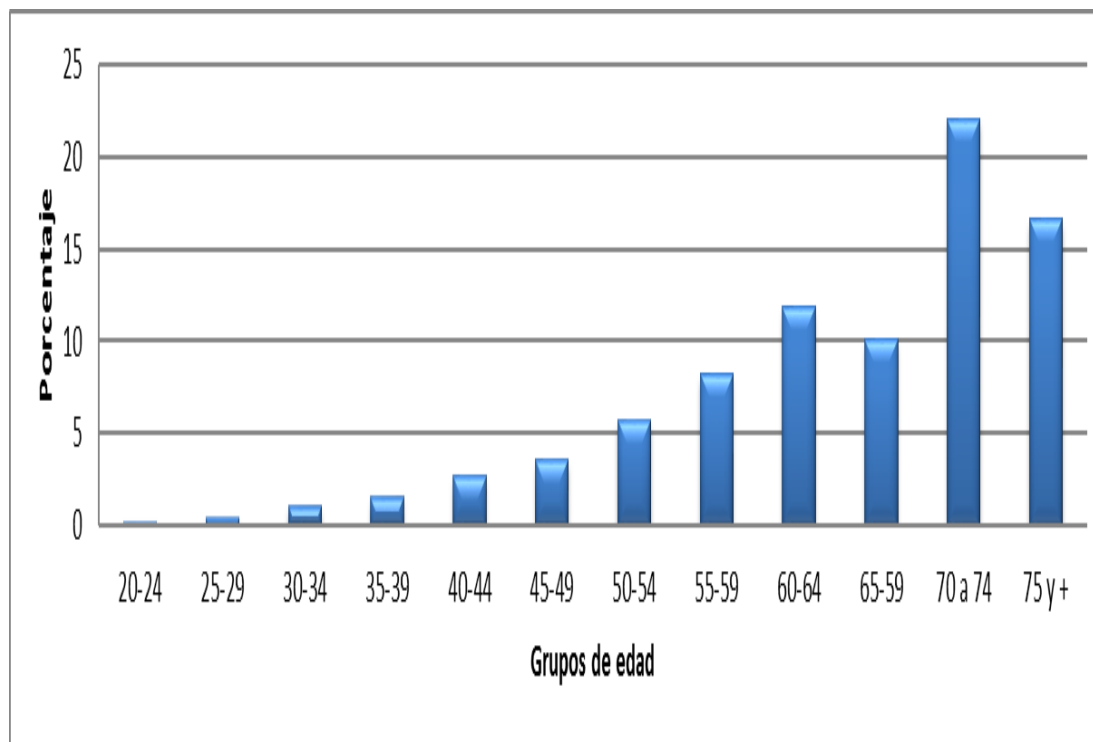
Fuente: UCV-UCAB-USB. ENCOVI 2016

- Por primera vez los hospitales privados son los servicios de uso más frecuente
- 34% en servicios privados
- Desplazamiento hacia los hospitales privados de los consultorios
- 6% de reducción de los servicios ambulatorios y clínicas populares.
- 31% pagan



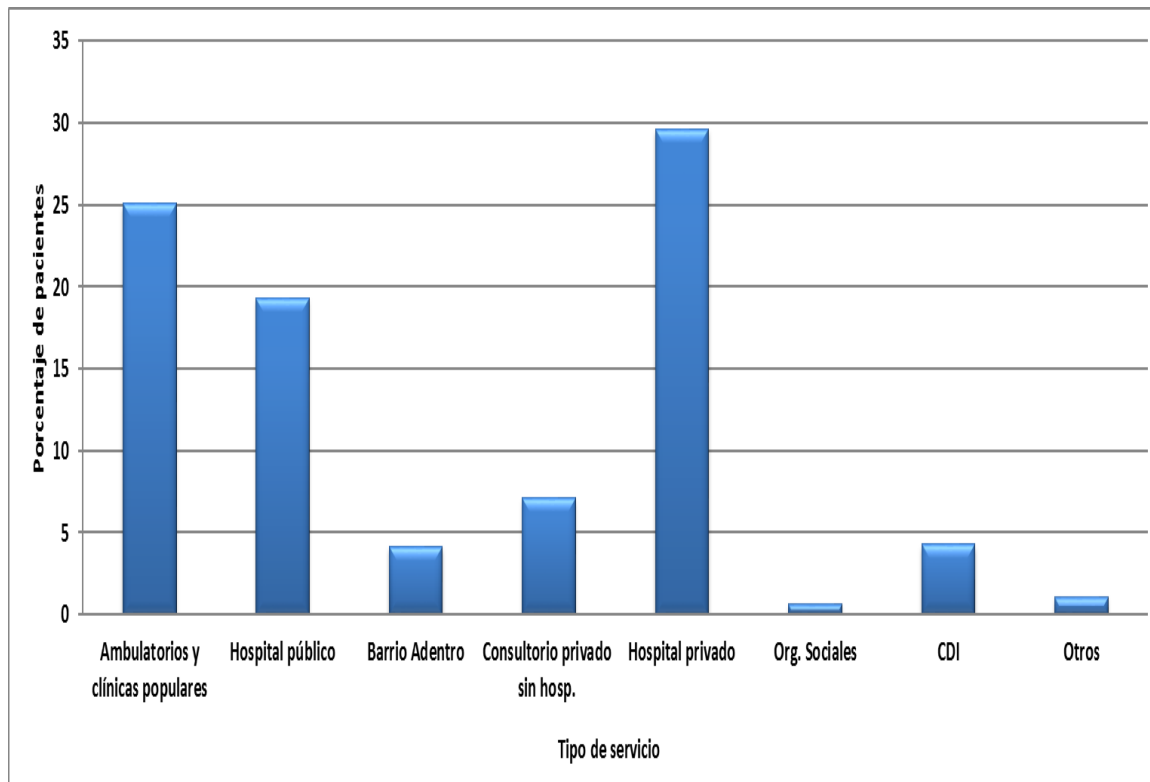
Fuente: UCV-UCAB-USB. ENCOVI 2014, 2015, 2016

- Cambio de la pregunta
- 2,8% de la población reconoce que tiene diabetes
- Estudios de prevalencia en varias ciudades del país señalan que afecta entre 6-10% de la población.
- La brecha de conocimiento indica la necesidad de actividades permanentes de información y seguimiento.



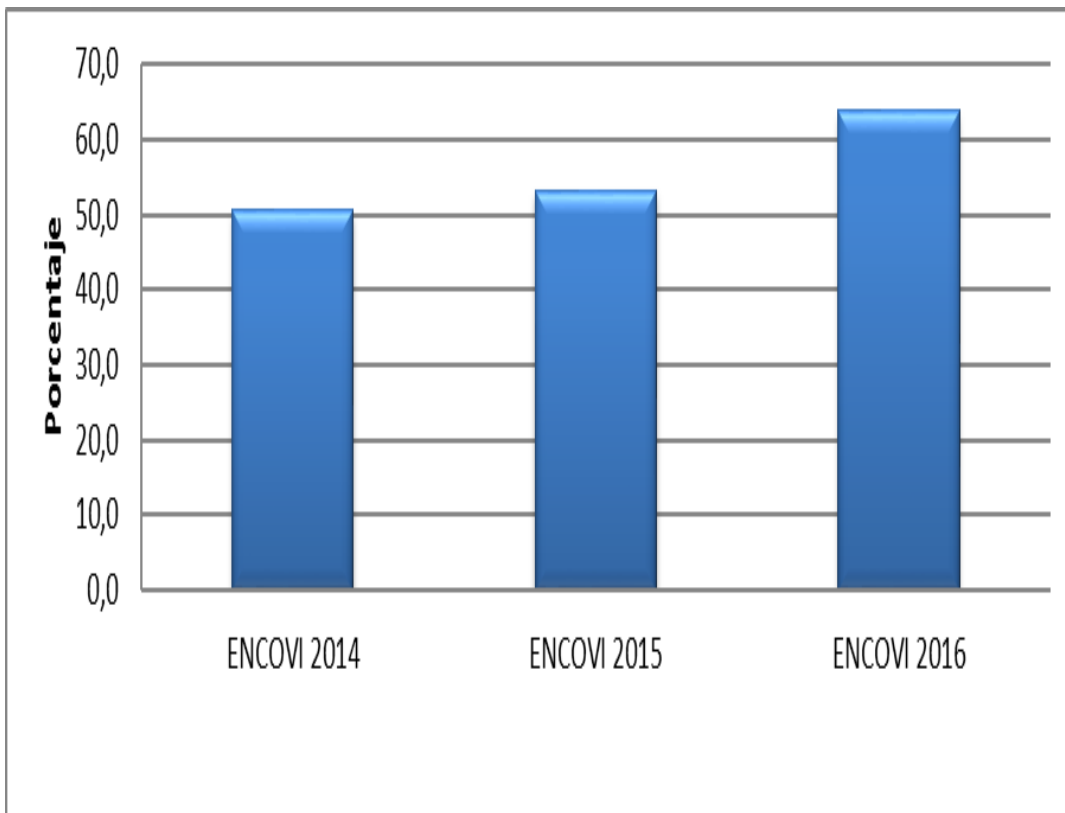
Fuente: UCV-UCAB-USB. ENCOVI 2015

- El reconocimiento de la enfermedad aumenta mucho más con la edad.
- La prevalencia podría alcanzar a proporciones muy altas de la población en los grupos de mayor edad.
- Bajo reconocimiento en los grupos de menor edad



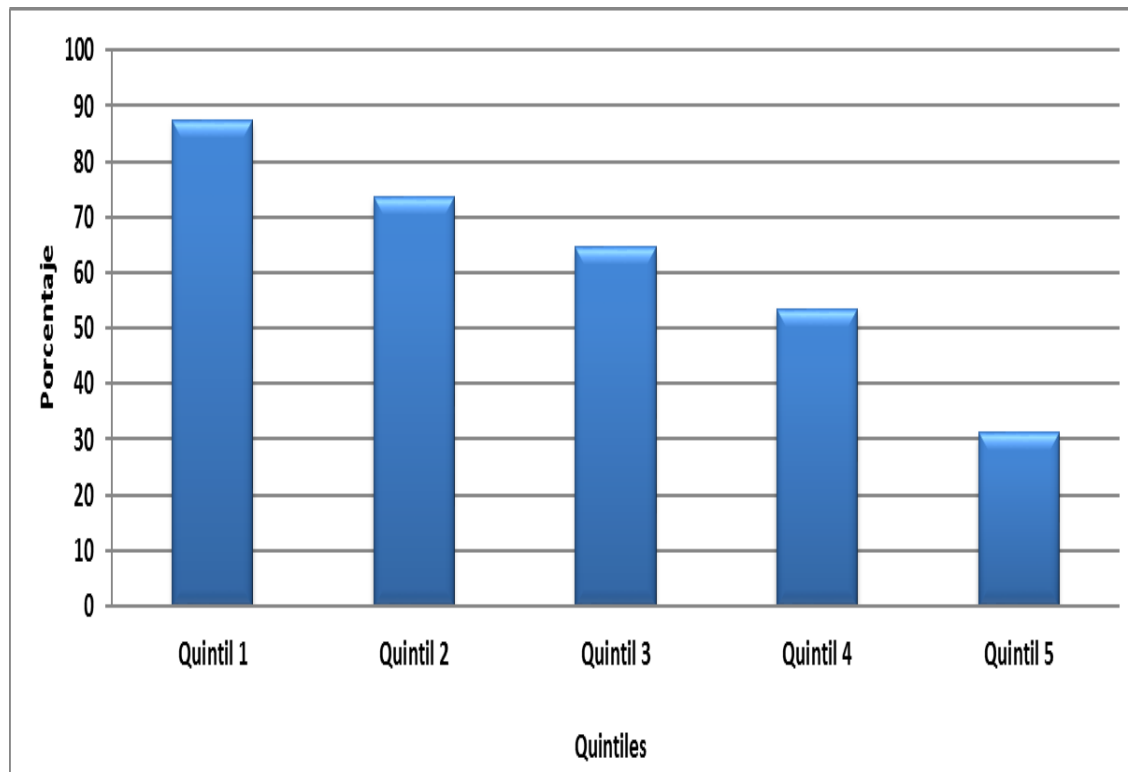
- 30 % de las personas con diabetes acuden a hospitales privados
- Por segundo año consecutivo son los servicios de uso más frecuente

Fuente: UCV-UCAB-USB. ENCOVI 2016



- Más de 63% de la población no tiene planes de seguros de atención médica
- 10% de aumento con respecto a 2015

Fuente: UCV-UCAB-USB. ENCOVI 2014, 2015, 2016



Fuente: UCV-UCAB-USB. ENCOVI 2016

- Aumentó en todos los quintiles
- 10% de la población del quintil 1 perdió cobertura de seguros entre 2014 y 2016
- 20% de la población en el quintil 4 perdió cobertura de seguros de salud entre 2015 y 2016.

- **Las peores condiciones de desprotección de salud desde principios del siglo XX**
- **Tendencia a mayor deterioro**

Gracias



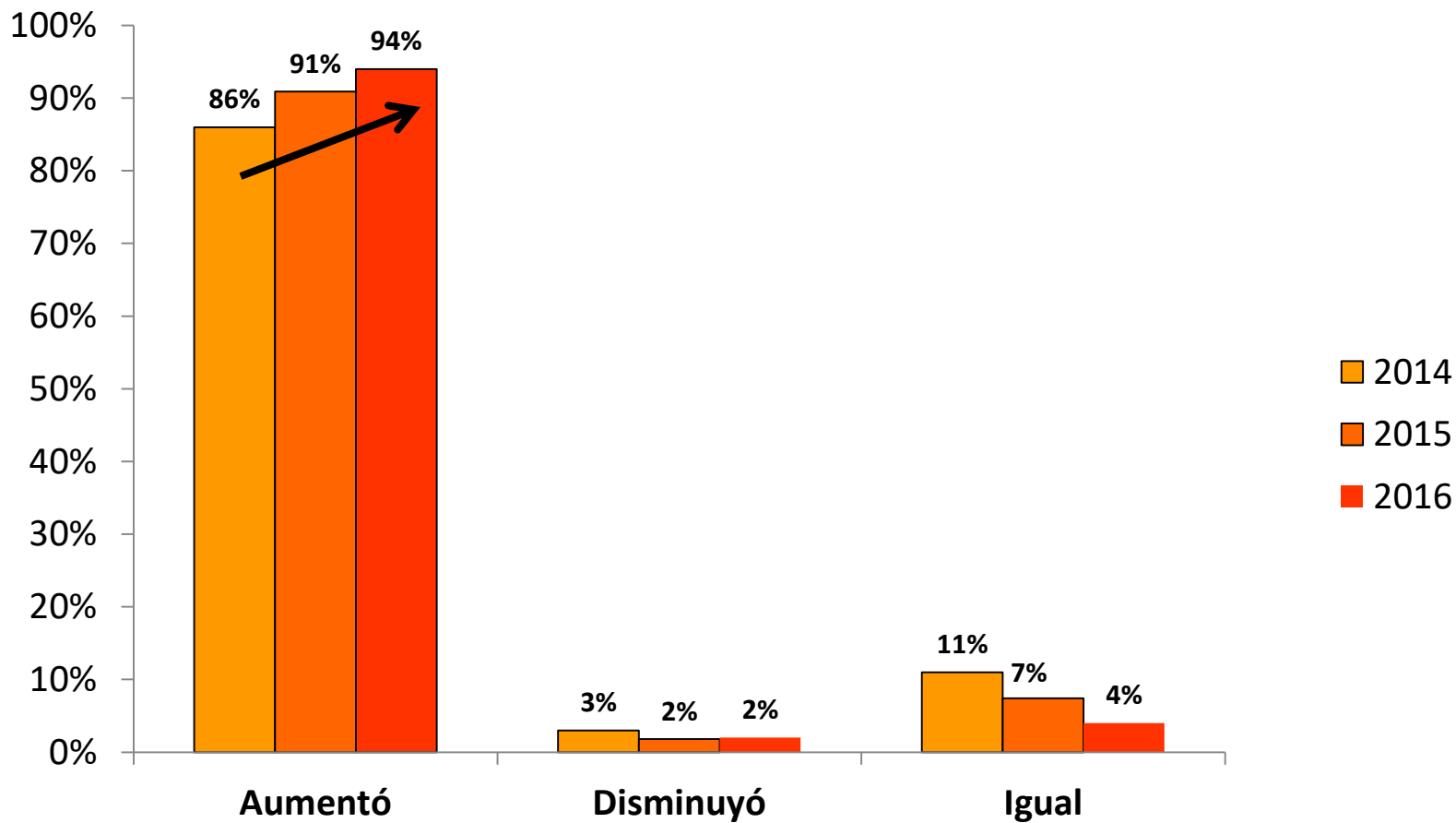
Encuesta sobre Condiciones de Vida Venezuela 2016

Seguridad Personal

Roberto Briceño-León
Laboratorio de Ciencias Sociales
LACSO

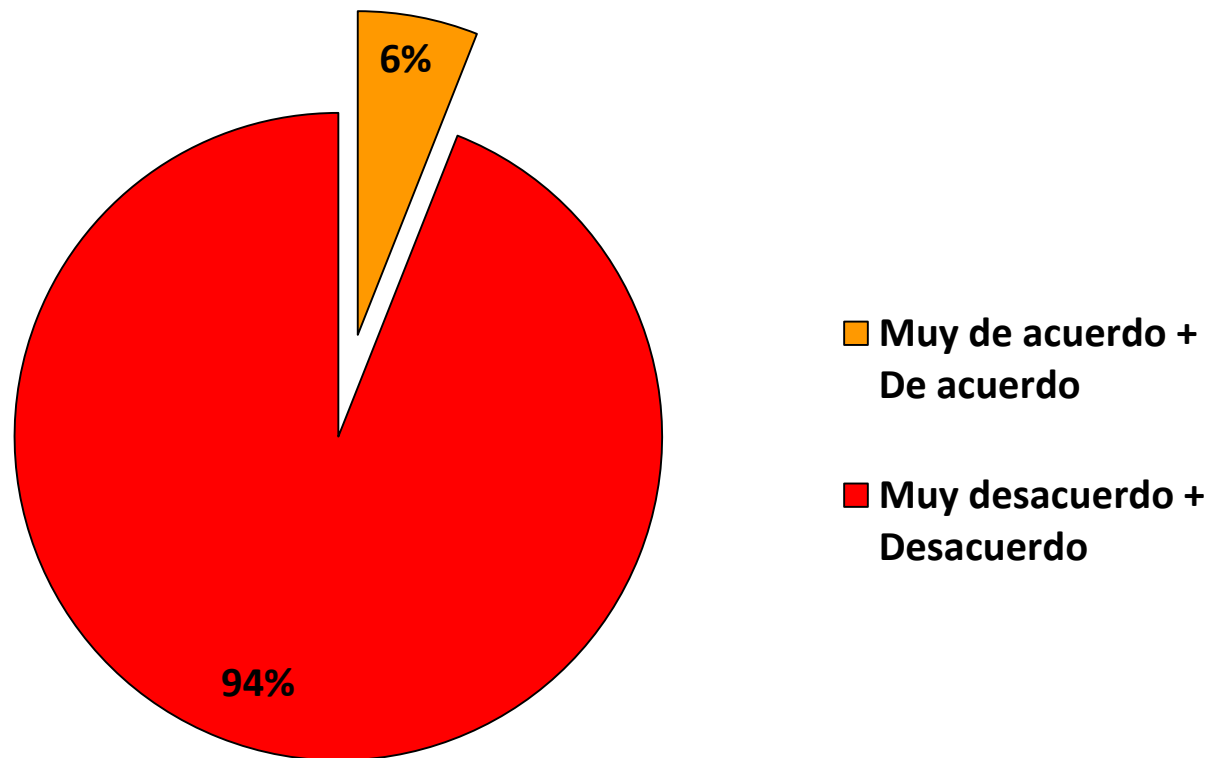
¿Qué piensa la gente de la inseguridad?

¿Considera Ud. que en el último año la violencia en el país ha...?



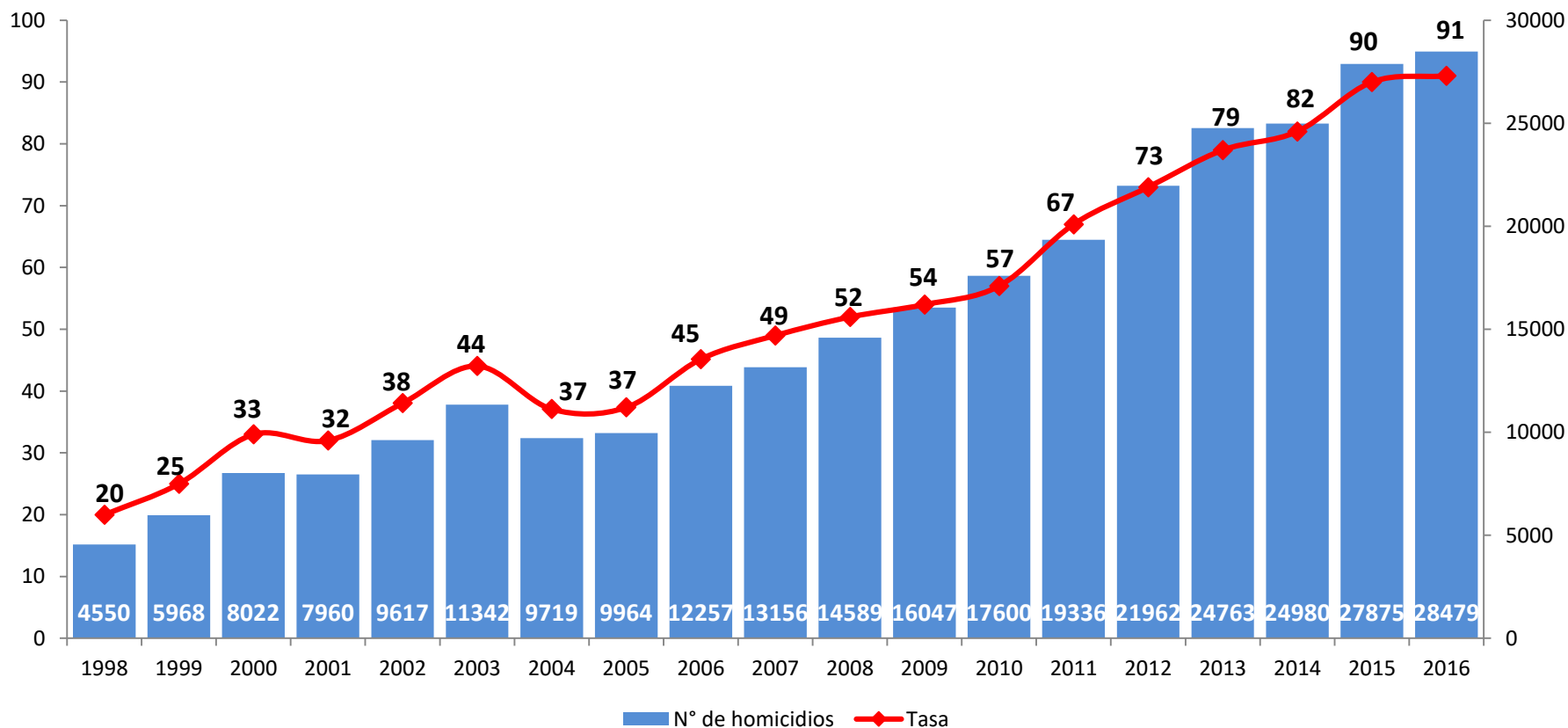
Fuente: Encuesta Nacional de Condiciones de Vida. 2014,2015,2016.

Venezuela hoy en día es un país más seguro que el año pasado



Fuente: Encuesta Nacional de Condiciones de Vida. 2016.

Número y tasa de homicidios en Venezuela para el periodo 1998-2016



Fuente: Observatorio Venezolano de Violencia 2016.

2016

INFORME ANUAL

Pronósticos de muertes violentas en VENEZUELA 2016



Tasa de muertes violentas 2016

91,8

Fallecidos en 2016

28.479

Homicidios

18.230

Resistencia a la autoridad

5.281

Muertes en averiguación

4.968

Los Jóvenes: Los principales afectados de la violencia



El Dato

De las 28.479 muertes violentas del año 2016, nuestras estimaciones indican que 21.643 personas tenían menos de 35 años de edad, es decir un **76%** de los fallecidos.



19,2 millones
Población estimada menor de 35 años



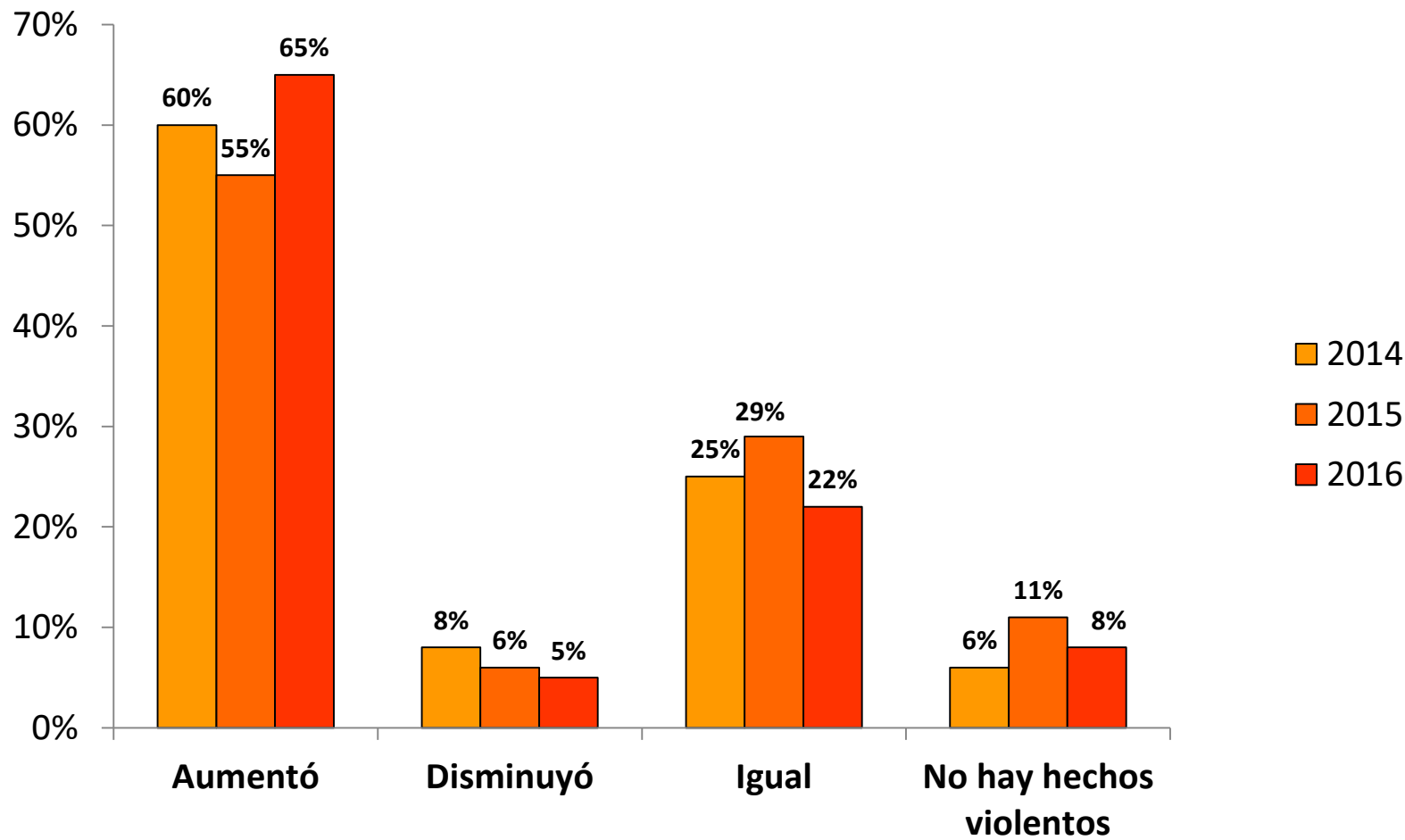
Muertes violentas por grupos de edad

Edades	Fallecidos	% (*)
Menos de 15 años	854	3%
Entre 15 y 20 años	9.113	32%
Entre 21 y 35 años	11.676	41%

*sobre los 28.479 fallecidos

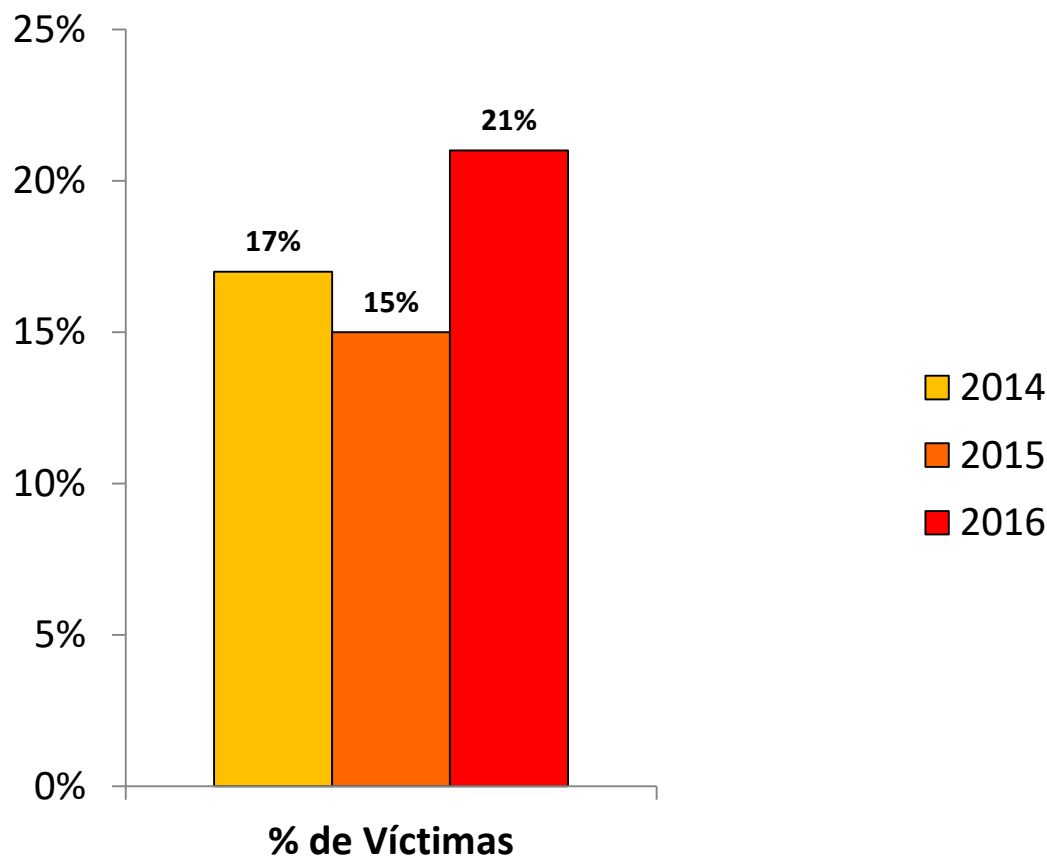
Fuente: Observatorio Venezolano de Violencia 2016.

¿Considera Ud. que en el último año la violencia en su comunidad ha...?



Fuente: Encuesta Nacional de Condiciones de Vida. 2014,2015,2016.

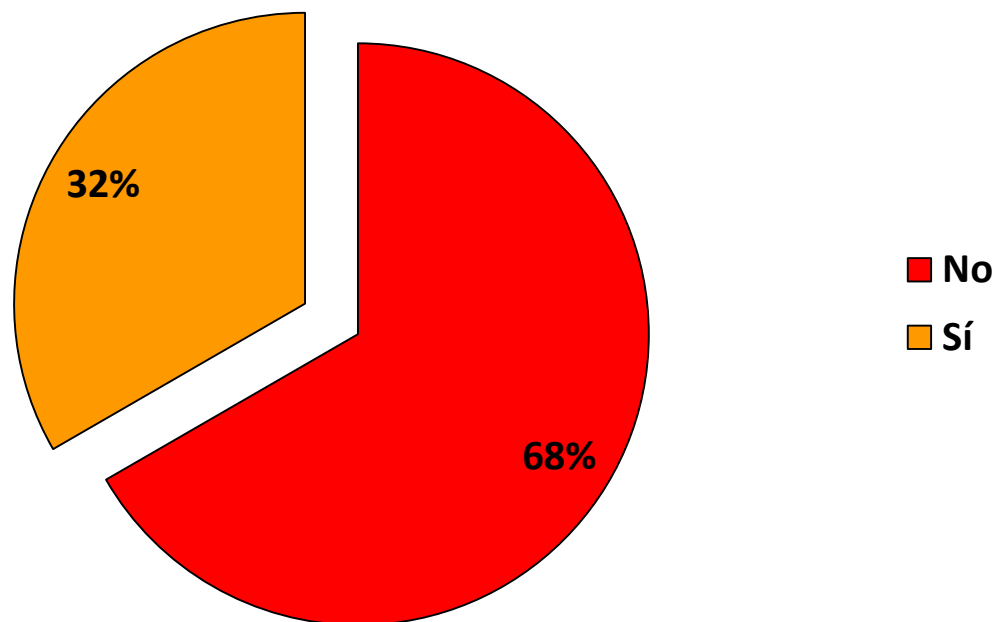
¿Podría decirme si Ud. ha sido víctima de un delito en los últimos 12 meses?



Fuente: Encuesta Nacional de Condiciones de Vida. 2014,2015,2016.

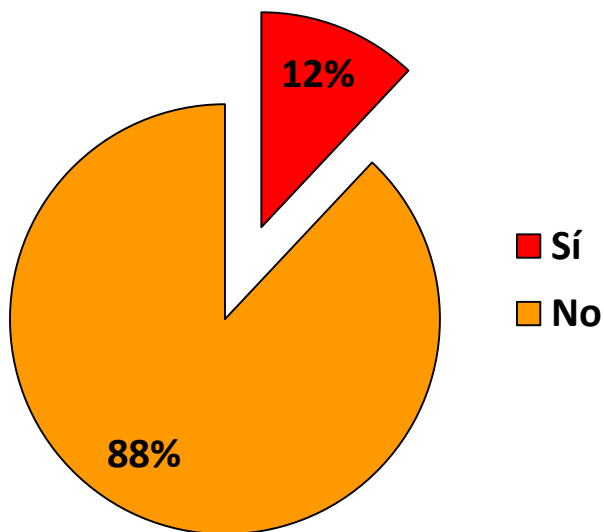
¿Denuncia la gente el delito?

¿Denunció ante las autoridades el o los delito(s)?

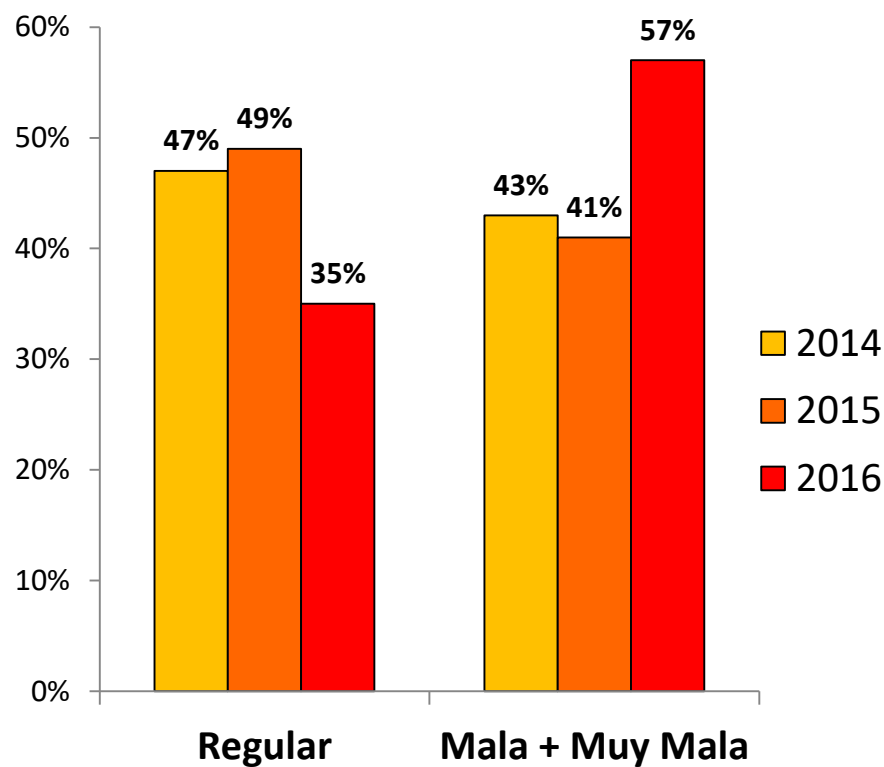


Fuente: Encuesta Nacional de Condiciones de Vida 2016.

¿Conoce Ud. en su comunidad casos de delito en los que ha estado involucrada la policía?

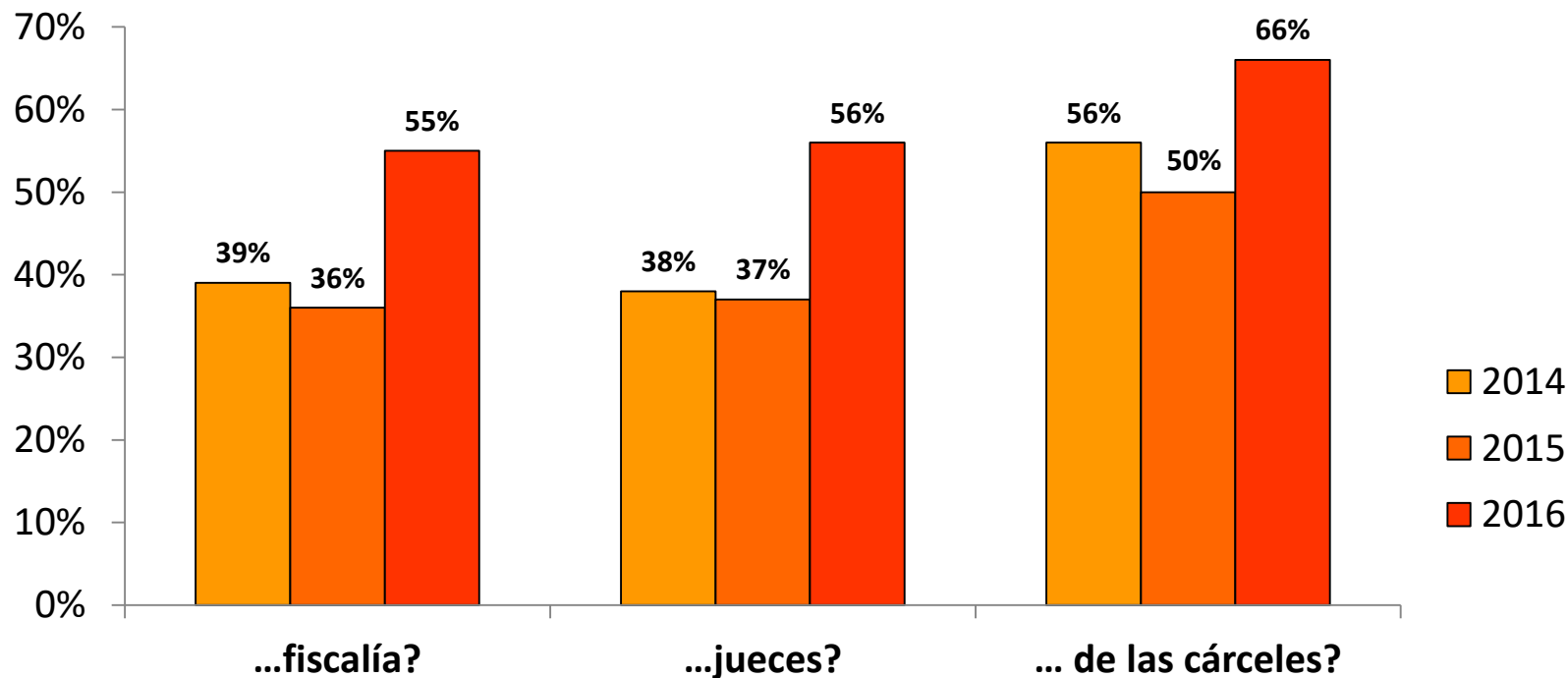


¿Basado en su experiencia y en lo que ha oído, cómo calificaría el trabajo de la policía?



Fuente: Encuesta Nacional de Condiciones de Vida. 2014,2015,2016.

¿Basado en su experiencia y en lo que ha oído, cómo calificaría el trabajo de...

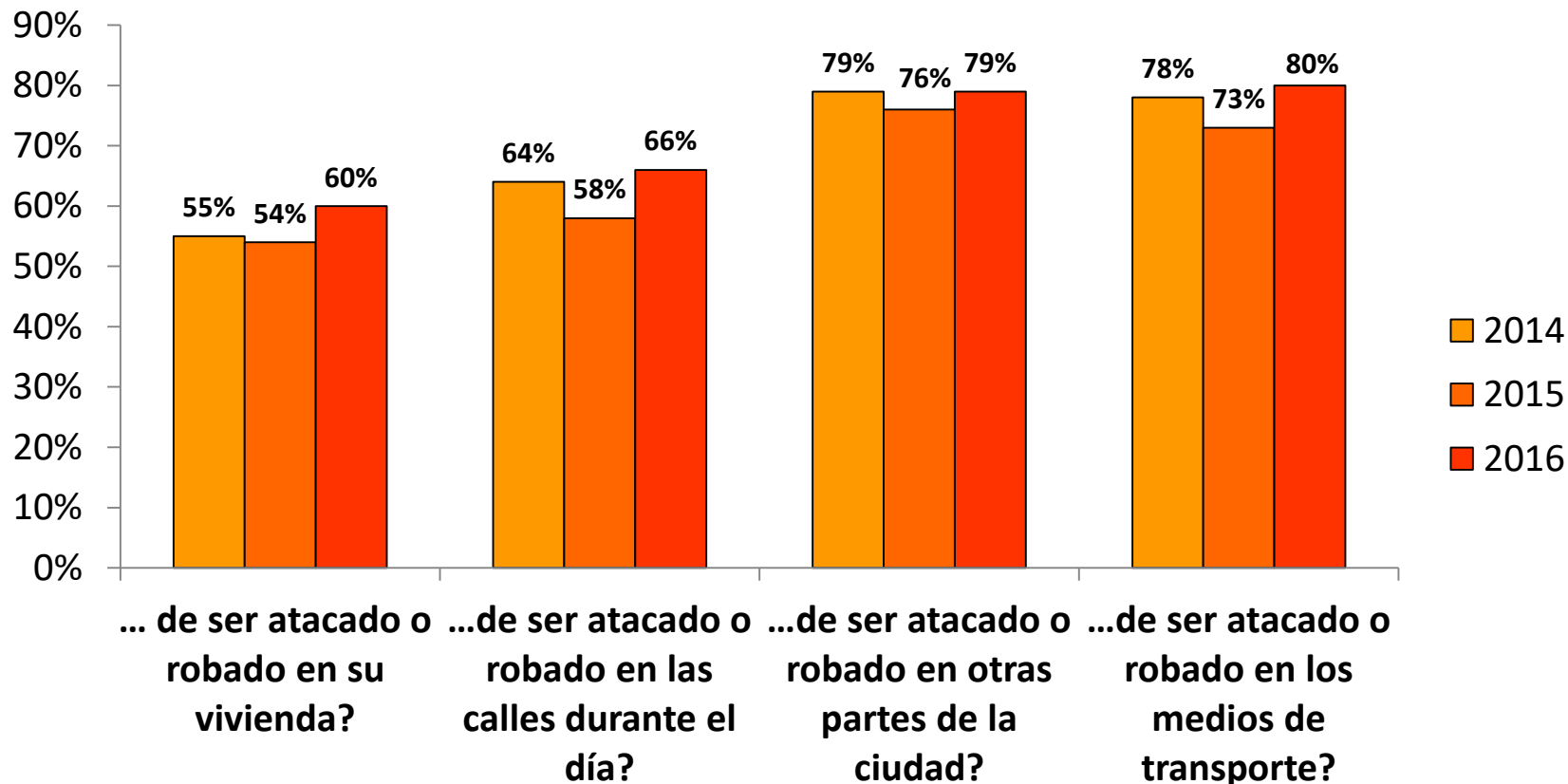


**% de personas que
responden muy malo**

Fuente: Encuesta Nacional de Condiciones de Vida. 2015.

¿Qué impacto tiene esa situación en las condiciones de vida?

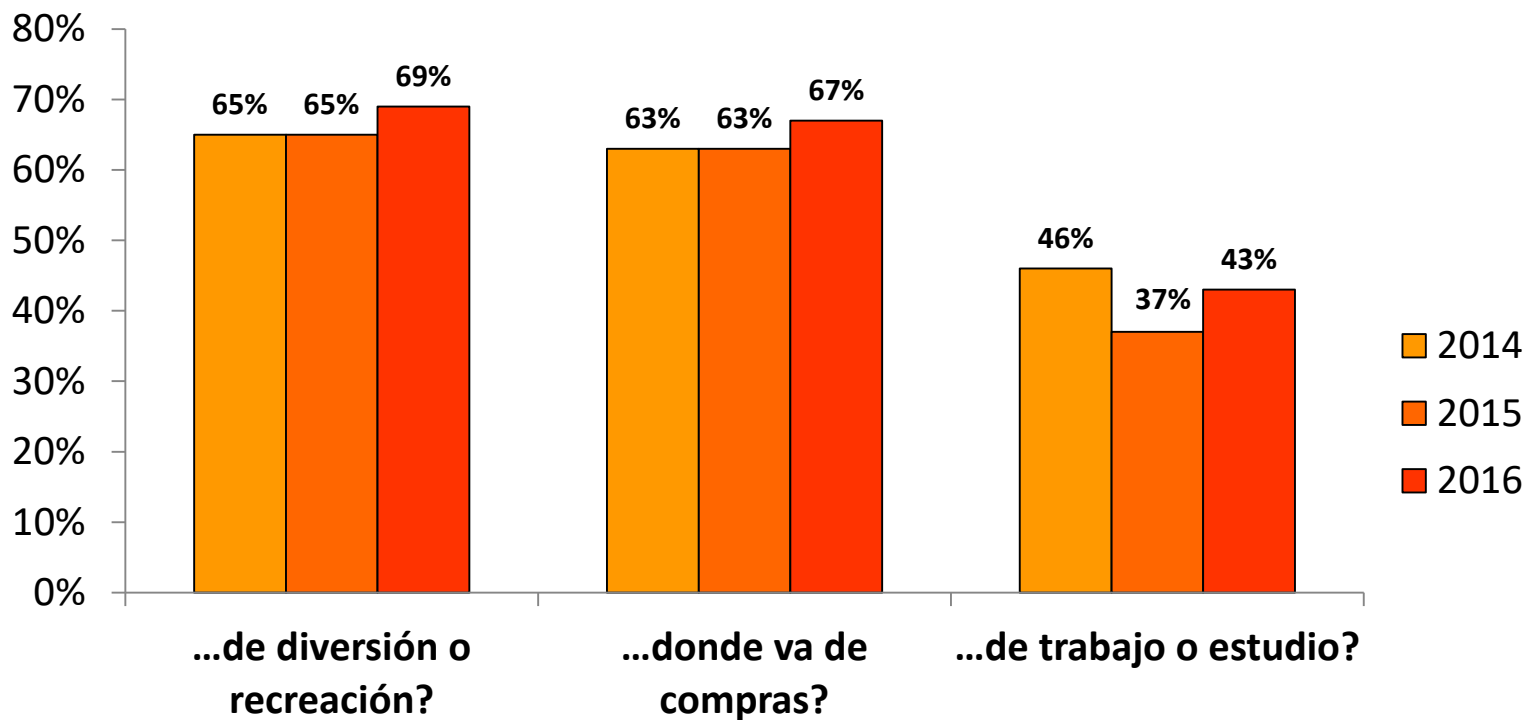
¿Qué tan temeroso está Ud. ...



% de personas que tienen mucho + algo de miedo

Fuente: Encuesta Nacional de Condiciones de Vida. 2014,2015,2016.

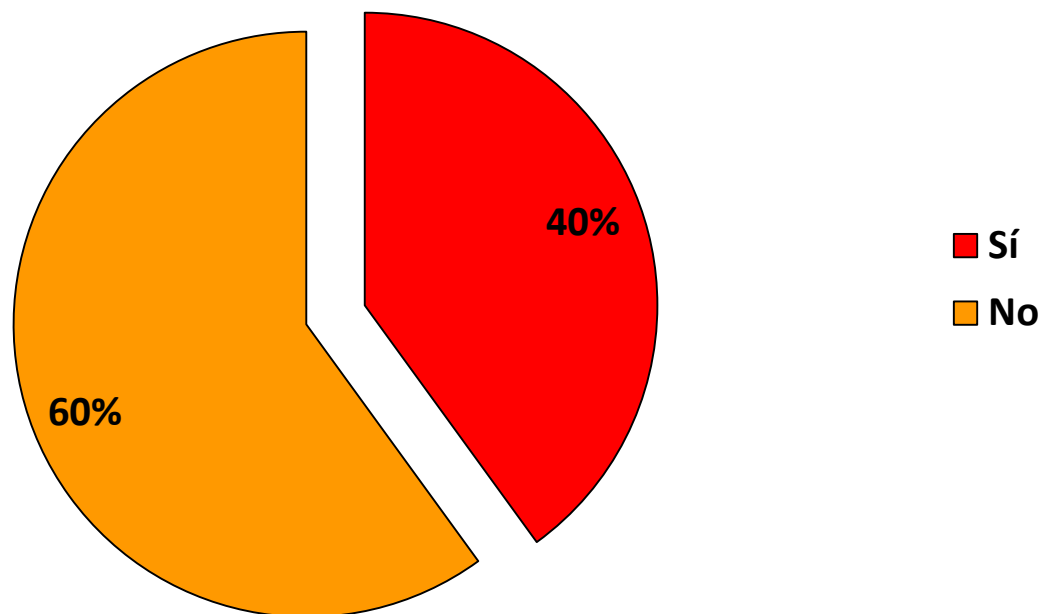
¿Por temor Ud. actualmente ha limitado lugares...



% de personas que responden afirmativamente

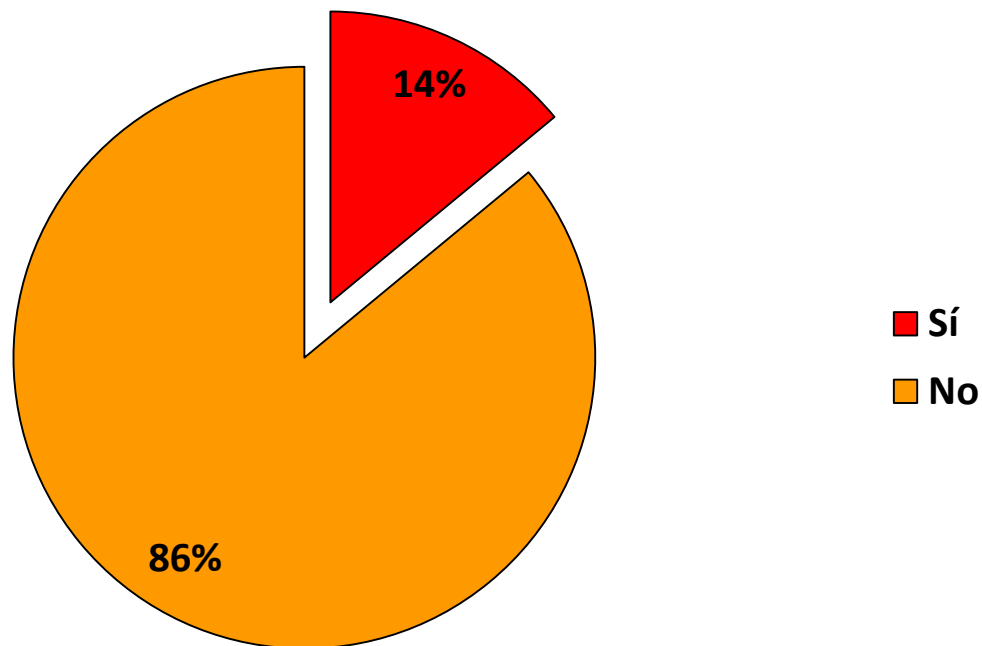
Fuente: Encuesta Nacional de Condiciones de Vida. 2014,2015,2016.

¿Por temor a ser víctima de una acción violenta, Ud. actualmente ha sentido la necesidad de mudarse del lugar donde vive?



Fuente: Encuesta Nacional de Condiciones de Vida. 2016.

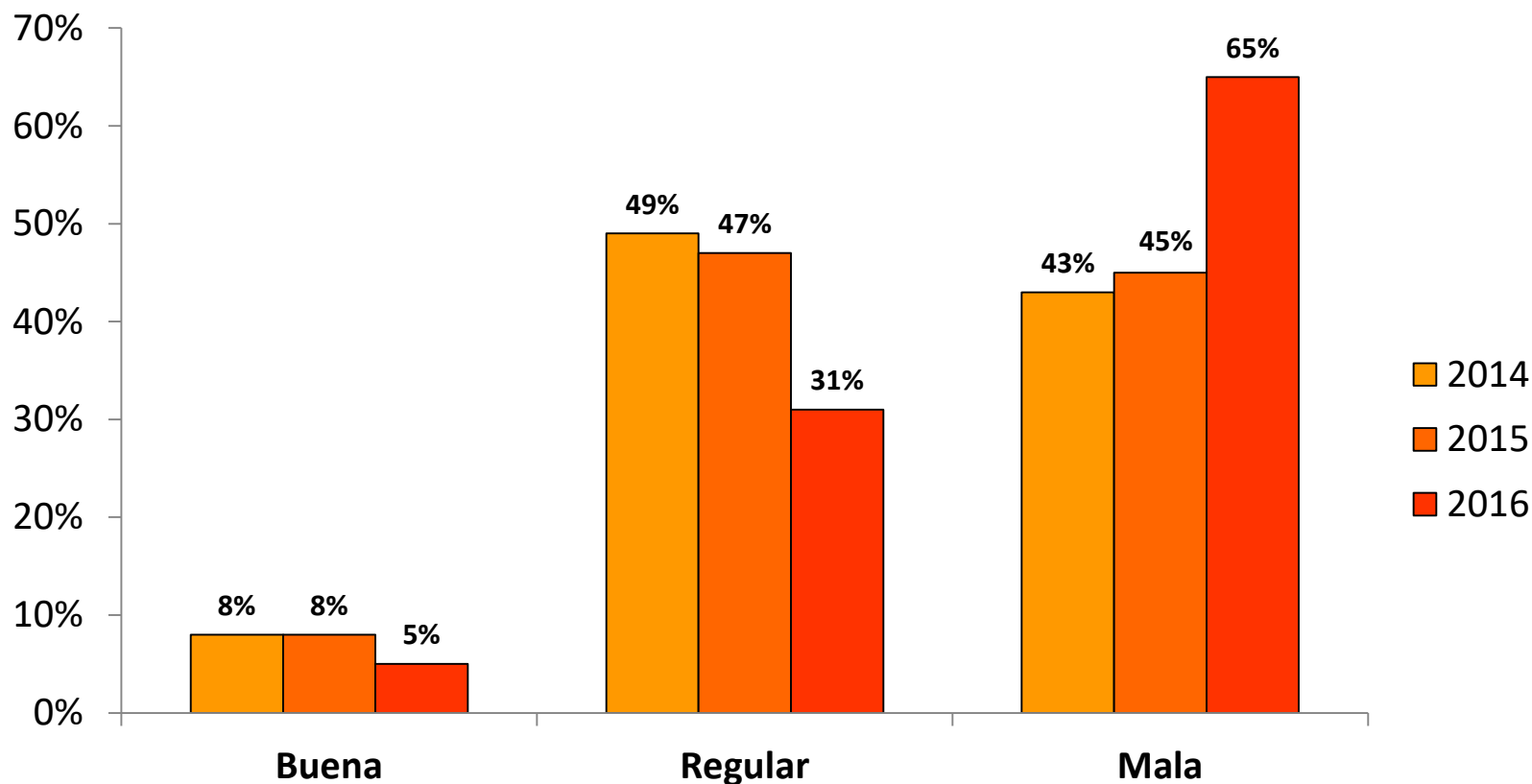
¿Ud. tendría un arma de fuego para su protección?



Fuente: Encuesta Nacional de Condiciones de Vida. 2016.

¿Cómo se evalúa la gestión de seguridad del gobierno nacional?

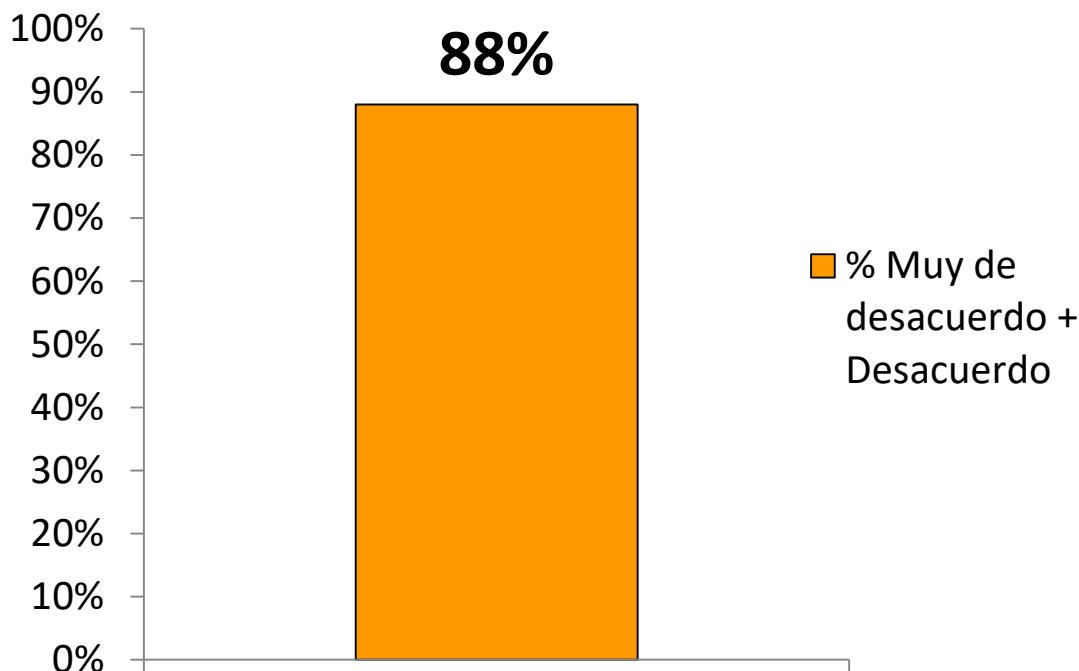
¿Cómo calificaría Ud. la gestión del Gobierno Nacional en contra de la inseguridad y el delito?



Fuente: Encuesta Nacional de Condiciones de Vida. 2014,2015,2016.

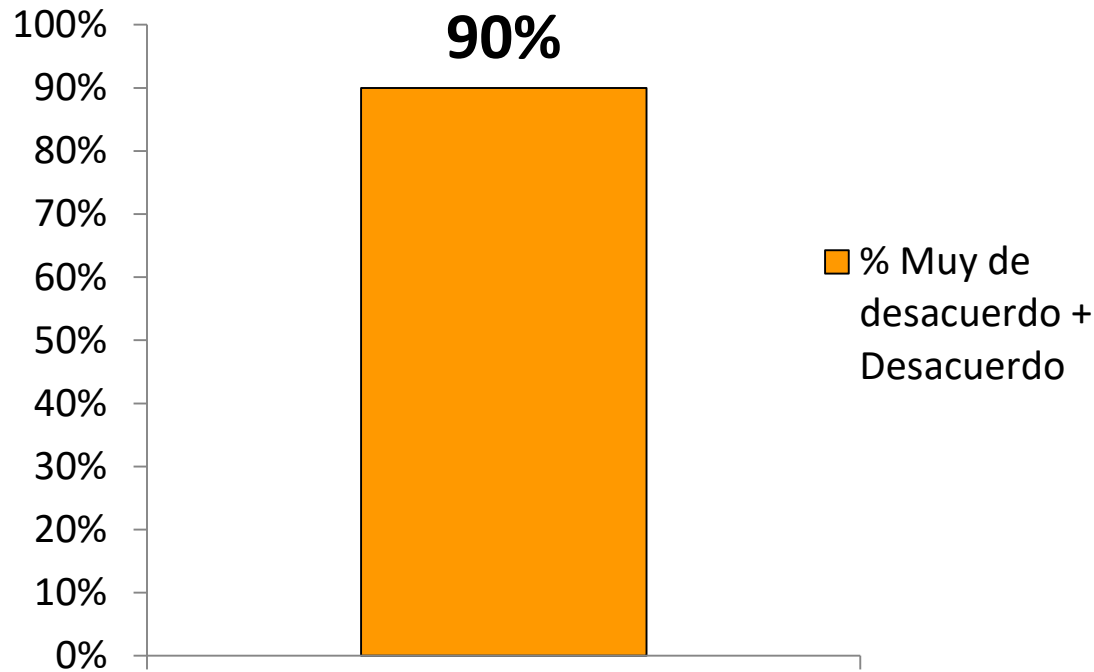
¿ Estamos mejor que el año pasado?

Hoy en día los venezolanos somos más iguales ante la ley que el año pasado



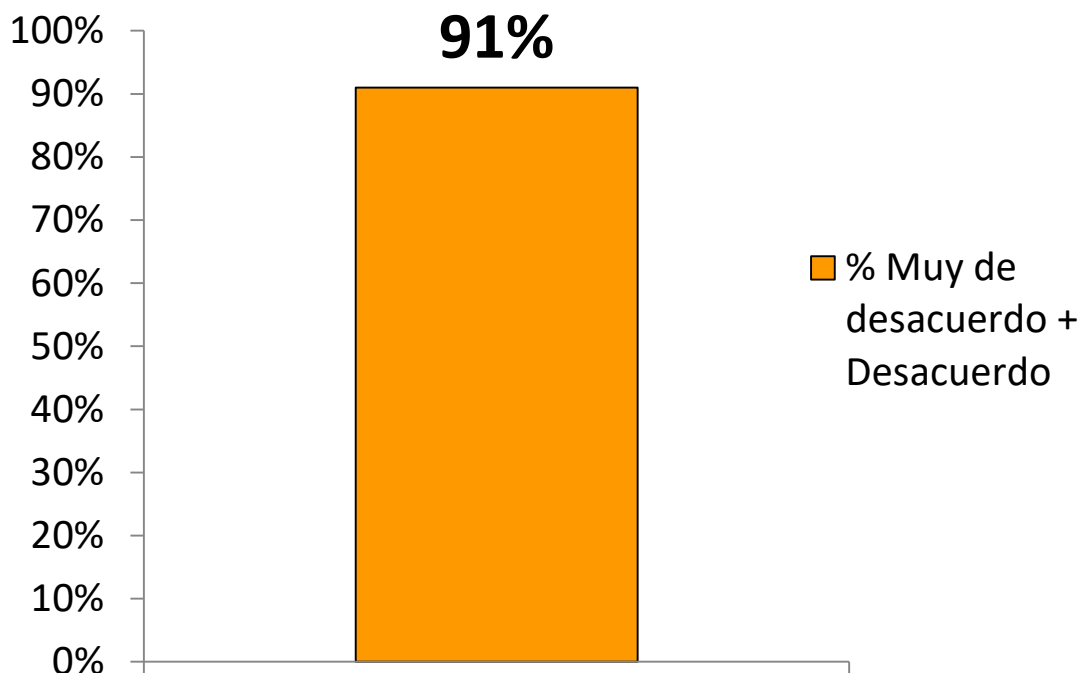
Fuente: Encuesta Nacional de Condiciones de Vida. 2016.

En Venezuela hoy en día la ley se respeta más que el año pasado



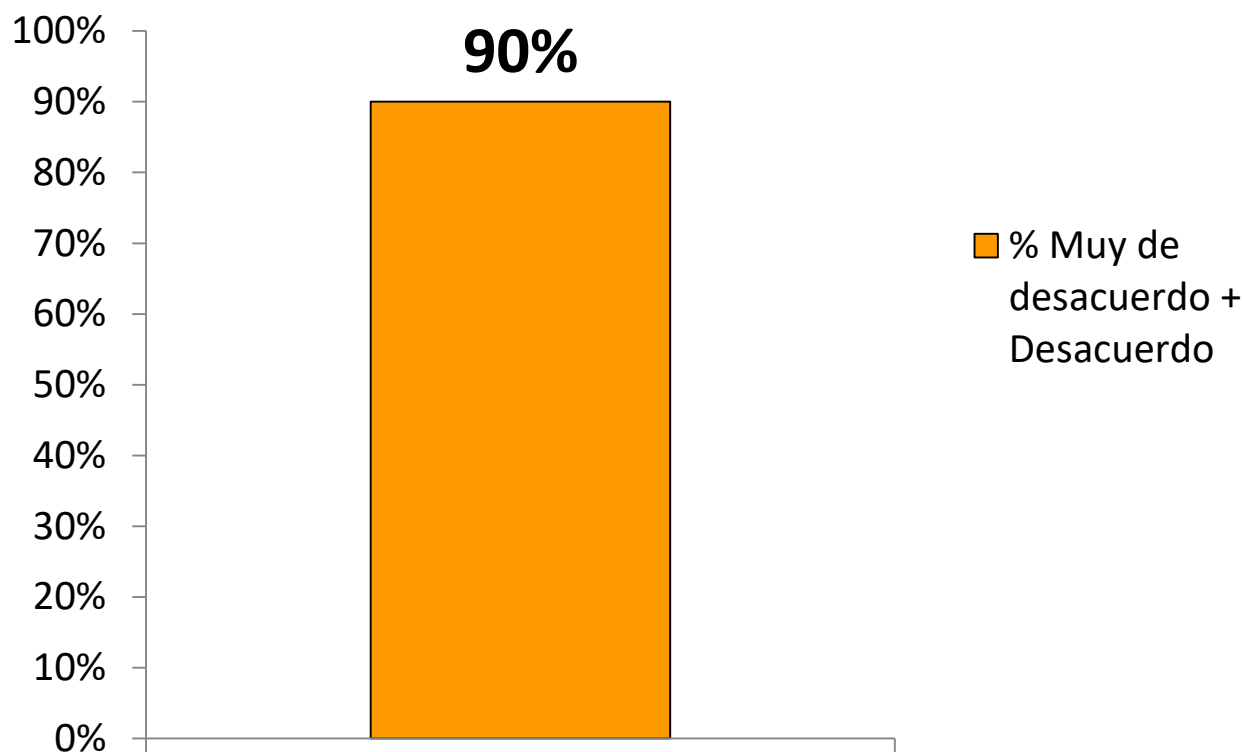
Fuente: Encuesta Nacional de Condiciones de Vida. 2016.

Venezuela hoy en día es un país más justo que el año pasado



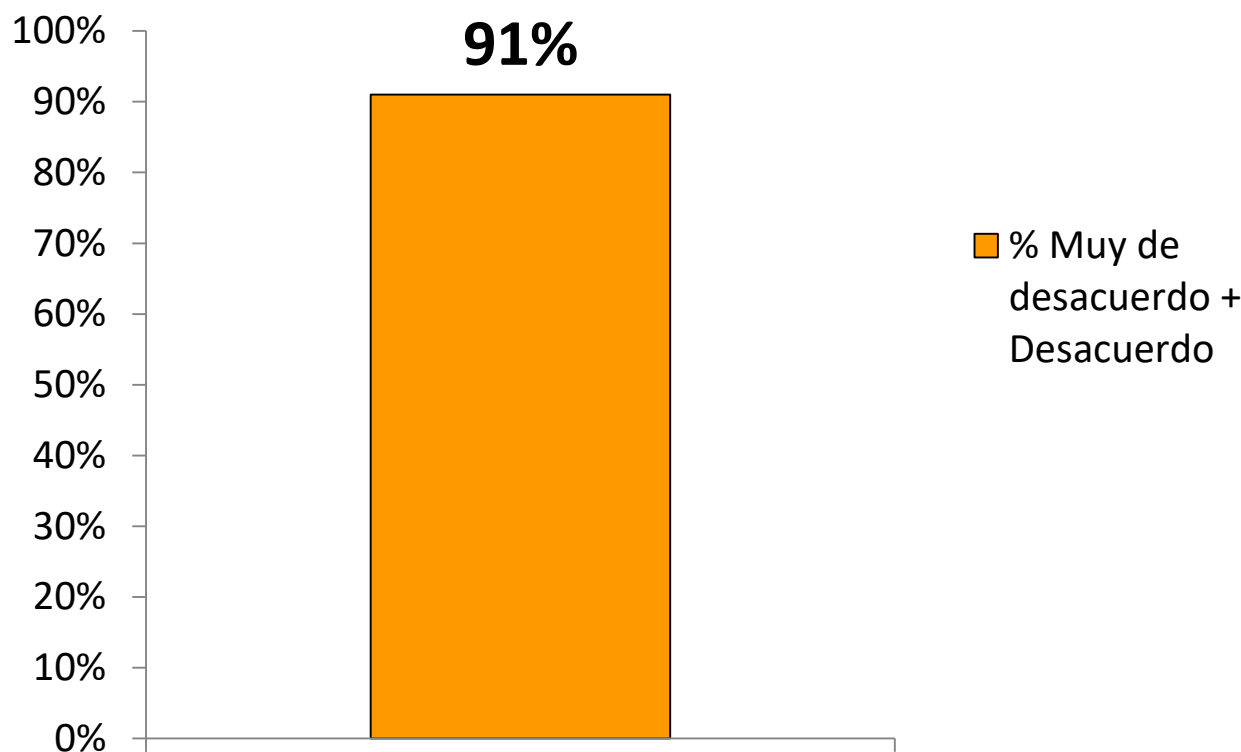
Fuente: Encuesta Nacional de Condiciones de Vida. 2016.

Hoy en día la convivencia entre venezolanos es más armoniosa que el año pasado



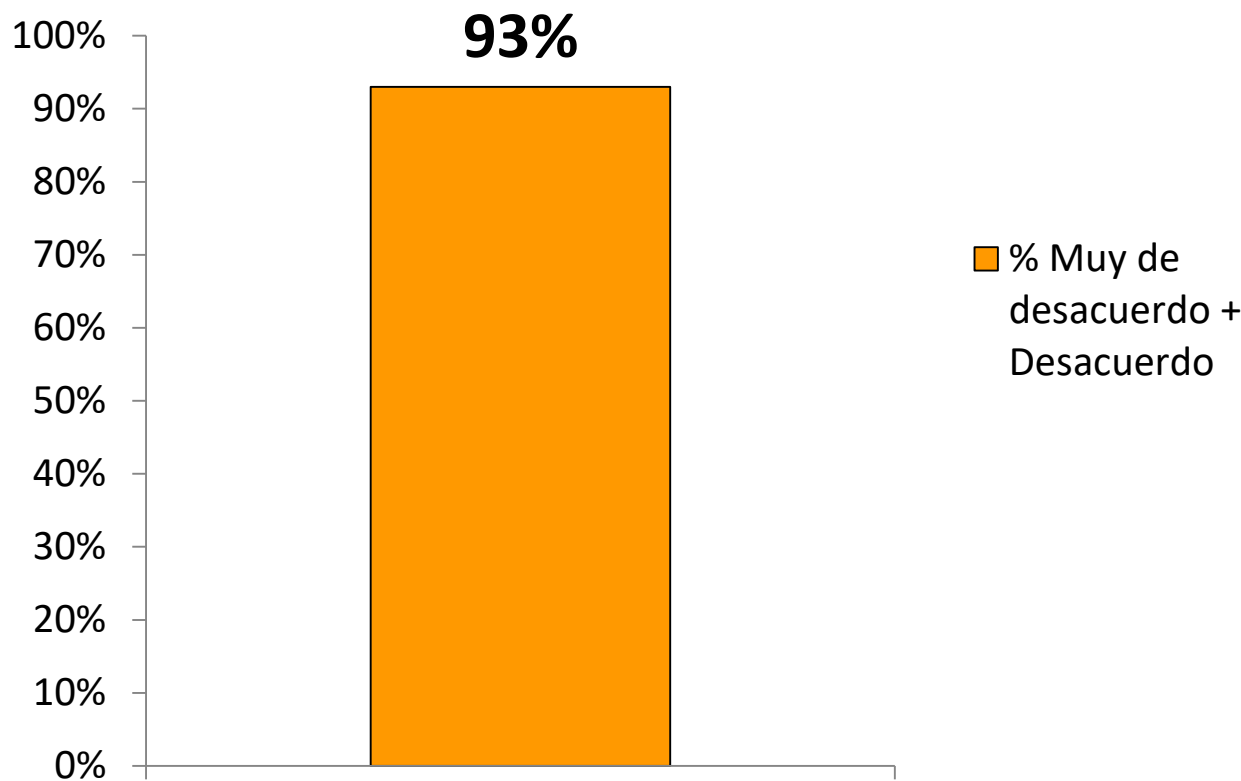
Fuente: Encuesta Nacional de Condiciones de Vida. 2016.

En Venezuela hoy en día las personas nos respetamos más que el año pasado



Fuente: Encuesta Nacional de Condiciones de Vida. 2016.

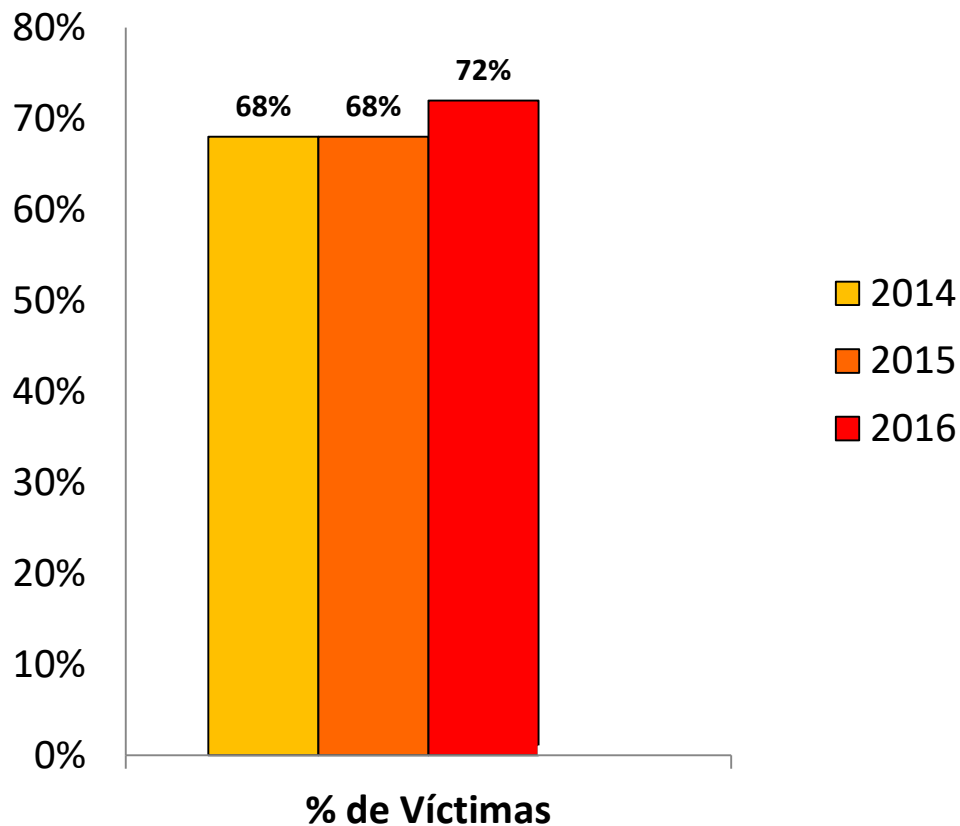
En Venezuela hoy en día somos más felices que el año pasado



Fuente: Encuesta Nacional de Condiciones de Vida. 2016.

La protección esta en la sociedad

Mis vecinos son una protección contra la delincuencia



**% de personas que
Responden muy de acuerdo /
de acuerdo**

Fuente: Encuesta Nacional de Condiciones de Vida. 2015

- La violencia nos quita los bienes o la vida, pero también la libertad.
- Hay que pacificar la sociedad.
- Hay que desarmar la violencia.
- Hay que fortalecer la sociedad: la solidaridad, la confianza, la vida social regida por normas.
- El rescate de la seguridad es el rescate de la democracia y de la libertad.

Tenemos que fortalecer la sociedad



LACSO


LABORATORIO DE CIENCIAS SOCIALES





**OBSERVATORIO VENEZOLANO
DE VIOLENCIA**

SÍGUENOS EN NUESTRAS REDES



 [OVV.VIOLENCIA](https://www.facebook.com/OVV.VIOLENCIA)

 [OVV_VIOLENCIA](https://twitter.com/OVV_VIOLENCIA)

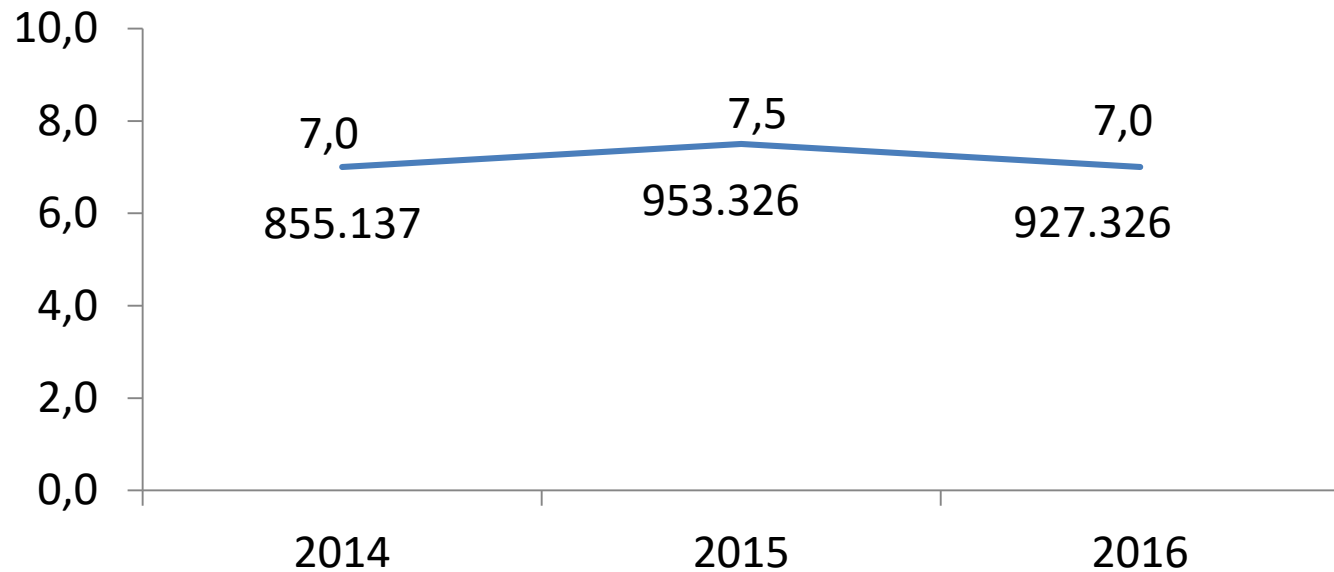
 OBSERVATORIODEVIOLENCIA.ORG.VE



Encuesta sobre Condiciones de Vida Venezuela 2016

Trabajo

Tasa de desempleo abierto



Fuente: UCV/USB/UCAB. Encuesta sobre Condiciones de Vida 2016 (ENCOVI 2015).
Cálculos G. Zúñiga.

¿En qué trabaja el/la venezolano(a)?

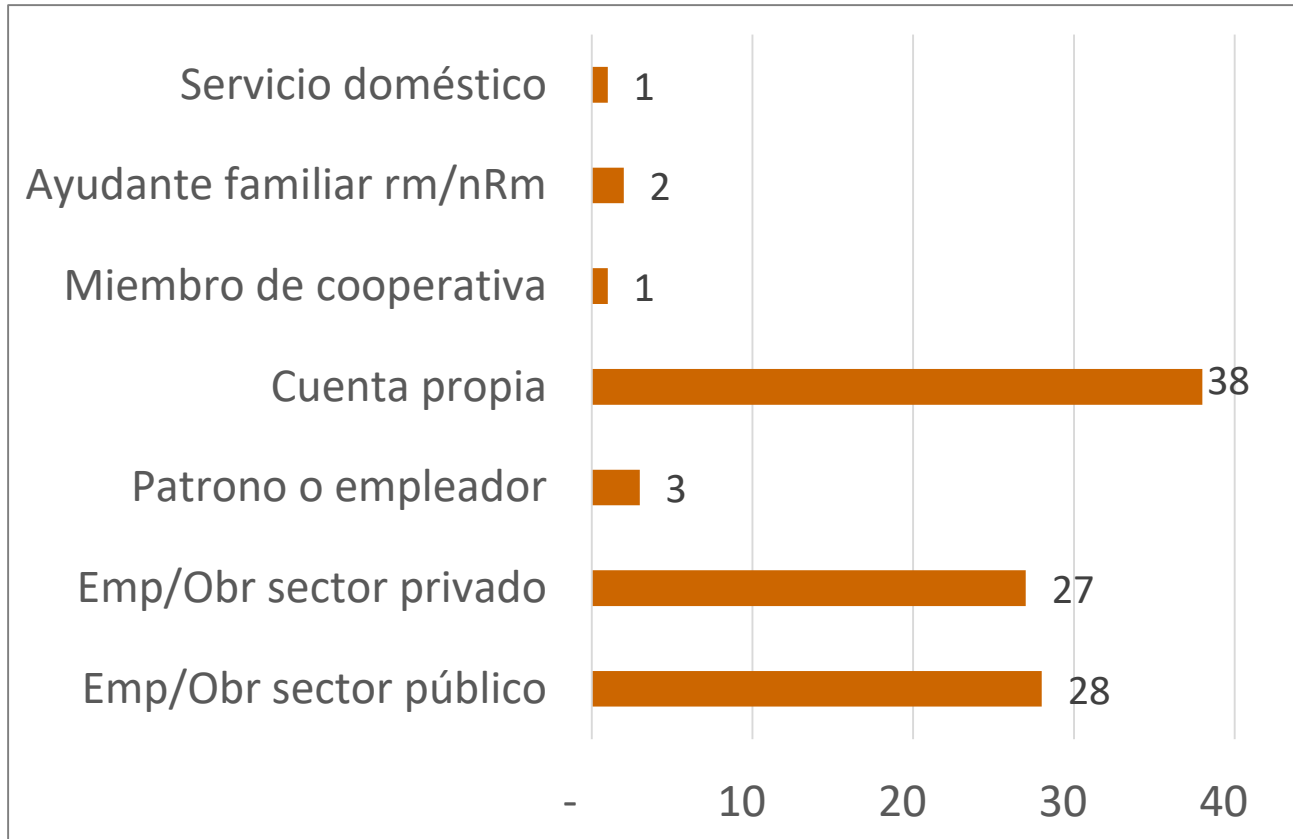
Ocupados según rama de actividad y sector de la economía.

Rama/Sector de la economía	Porcentajes
<i>Terciario/Servicios</i>	78
Comercio	29
Financieras/inmobiliarias/administrativas	6
Transporte y almacenamiento/ información y comunicaciones	13
Profesionales y servicios sociales	34
Servicios al público y personales	11
Otros servicios	6
<i>Secundario</i>	12
Manufactura	56
Construcción	44
<i>Primario</i>	10
Agricultura	72
Extracción	28

Fuente: UCV/USB/UCAB. Encuesta sobre Condiciones de Vida 2016 (ENCOVI 2015).
Cálculos G. Zúñiga.

¿En qué trabaja el/la venezolano(a)?

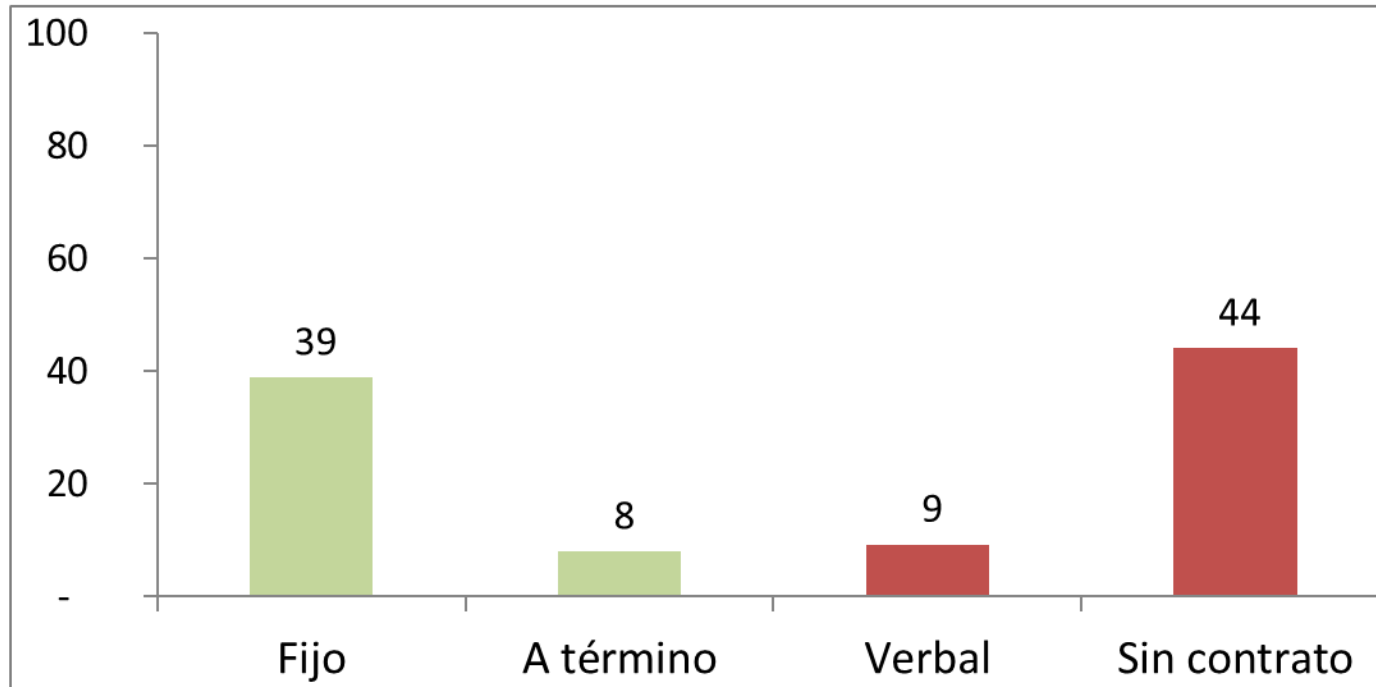
Ocupados según categoría ocupacional. (Porcentajes)



Fuente: UCV/USB/UCAB. Encuesta sobre Condiciones de Vida 2016 (ENCOVI 2015).
Cálculos G. Zúñiga.

Condiciones del empleo

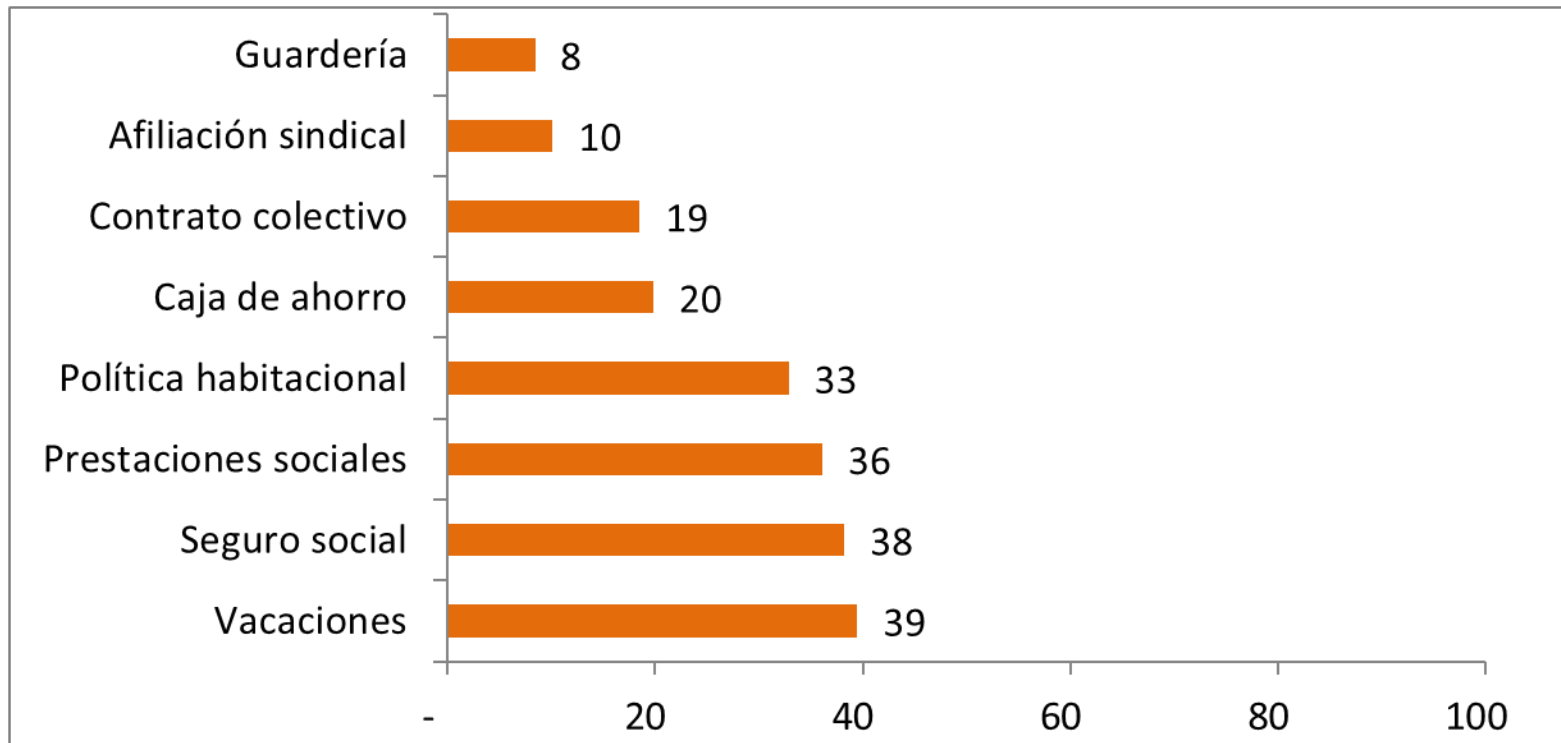
Ocupados según tipo de contratación. (Porcentajes)



Fuente: UCV/USB/UCAB. Encuesta sobre Condiciones de Vida 2016 (ENCOVI 2015).
Cálculos G. Zúñiga.

Condiciones del empleo

Ocupados según tipo de beneficio que recibe. (Porcentajes)



Fuente: UCV/USB/UCAB. Encuesta sobre Condiciones de Vida 2016 (ENCOVI 2015).
Cálculos G. Zúñiga.

La opción de retirarse

12% de la población en edad de retiro

Hombres con 60 o más años
Mujeres con 55 o más años

Pueden optar por dejar de trabajar y vivir de las rentas



51 % tiene pensión por vejez



45% la recibe del IVSS

8% de otro organismo público

33% ni jubilado ni pensionado

Al menos 1.330.216 personas
No cuentan con seguridad para retirarse

65% son mujeres

35% son hombres

Conclusiones preliminares

- La crisis económica producto del estancamiento y la paralización de la actividad económica, minimiza las posibilidades de lograr que el trabajo cumpla su función social: proteger a los ciudadanos.
- El gran peso del Estado como empleador junto a un aparato productivo terciario pero improductivo, obstaculiza las posibilidades de generar oportunidades a los trabajadores para que puedan lograr mejores condiciones de vida.
- Las condiciones actuales del mercado laboral no son propicias para el ejercicio de los derechos de los ciudadanos, tal y como se desprende de resultados de la encuesta:
 - Persistencia del desempleo entre los jóvenes
 - Inestabilidad del empleo por ausencia y debilidad de vínculos laborales
 - Poco disfrute de beneficios y de protección social de quienes laboran.
 - Inexistencia de la opción de retiro para casi la mitad de la población en edad de hacerlo