

CONJUNTO HABITACIONAL DO CAFUNDÁ

Rio de Janeiro, RJ

Hors Concours

Arquitetos:

SÉRGIO MAGALHÃES
ANA LUIZA PETRIK MAGALHÃES
SILVIA POZZANA
CLÓVIS BARROS



Conjunto residencial para o Inocoop-Rio, com 1443 unidades autônomas, comércio, escola, creche, maternal, centro comunitário/clube, quadras de esporte, anfiteatro, 4 play-grounds, 11 play-lots, salões de condomínio, estacionamento.

Área do terreno: 106 mil m².

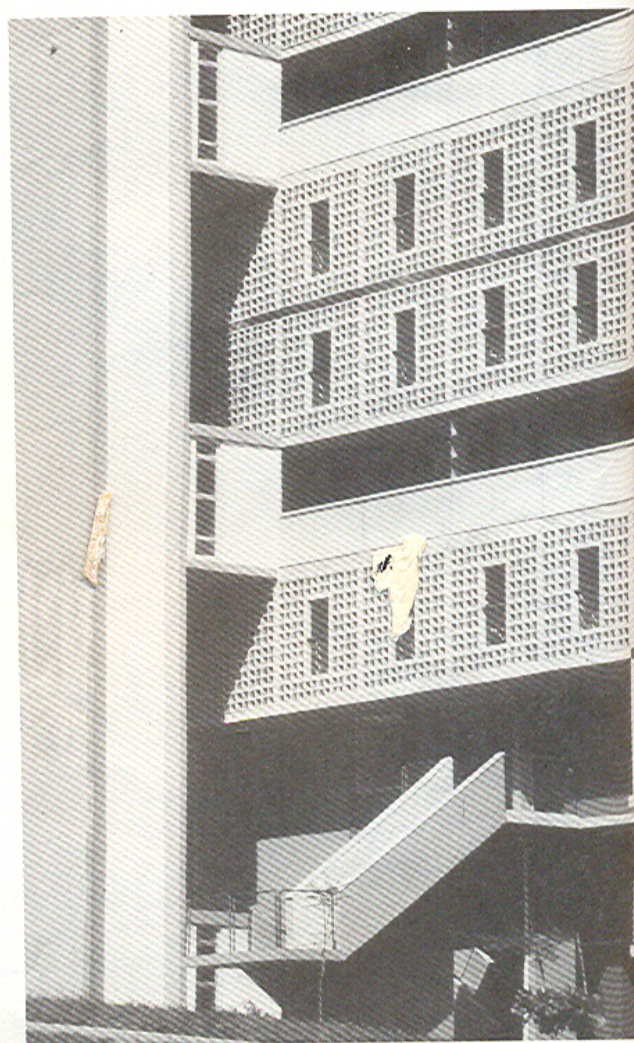
Área de construção: 128 mil m².

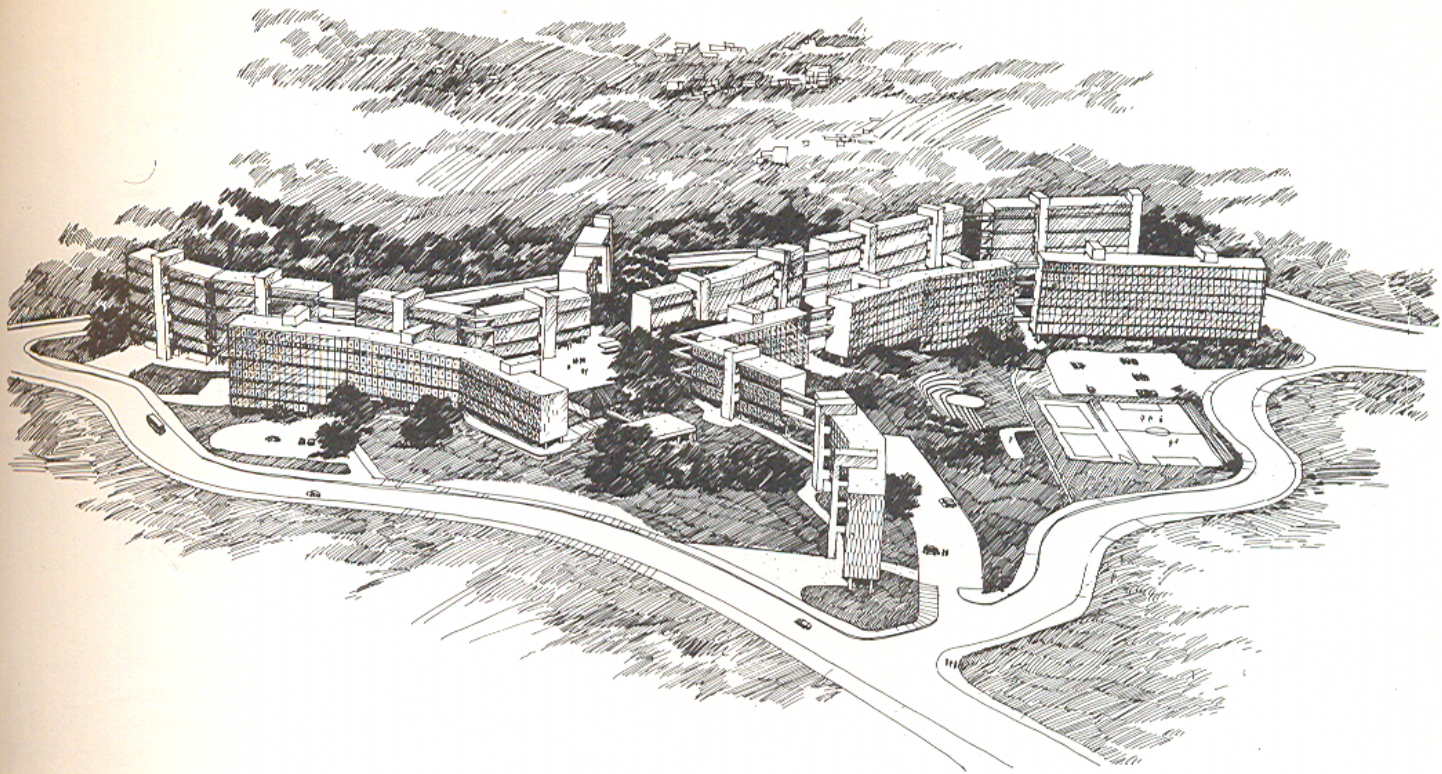
A implantação é a característica fundamental do projeto, criando um Espaço Comunitário que estrutura urbanisticamente o conjunto. O projeto tirou partido da topografia e da densa arborização existente, mantendo-a. A integração com o entorno se dá através da oferta de serviços convenientemente localizados. A ocupação é concentrada, objetivando resguardar as características paisagísticas do terreno.

O projeto foi selecionado em 1977, integrando a equipe, como co-autor, o arquiteto Rui Veloso.

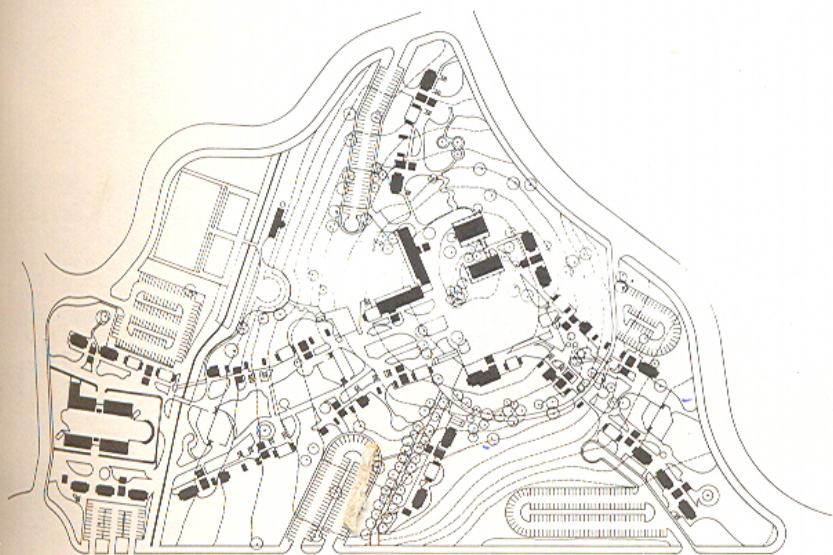
Foi elaborado o projeto de execução em 1979.

A obra foi realizada de 1980 a 1982.





planta de tratamento do terreno.
 o espaço comunitário é delimitado pela sucessão
 de edifícios residenciais, desde a escola, à esquerda,
 até a praça, ao centro do terreno, onde se localiza o
 centro comunitário (aproveitamento da sede da
 chácara). os estacionamento são periféricos.



planta de ocupação dos terrenos.
 nesse nível estão localizados os equipamentos
 comuns, com pequeno comércio, nos extremos;
 escola, à esquerda; creche-escola maternal, junto à
 praça e ao clube, ao centro. à esquerda, acima, os
 campos esportivos, vestiários e anfiteatro.

